

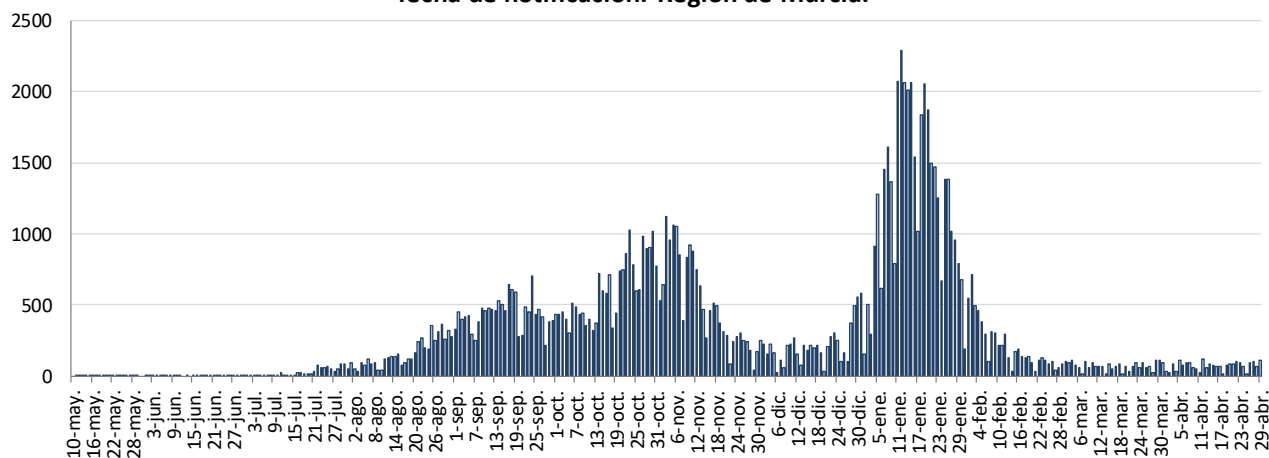


INFORME EPIDEMIOLÓGICO DIARIO COVID19 EN LA REGIÓN DE MURCIA 30 de abril de 2021

En la Región de Murcia hasta la fecha se han diagnosticado 110660 casos de COVID-19. Los casos activos actualmente son 736. Se encuentran hospitalizados 72 pacientes y de ellos, 18 en la UCI. El número total de fallecidos es de 1592.

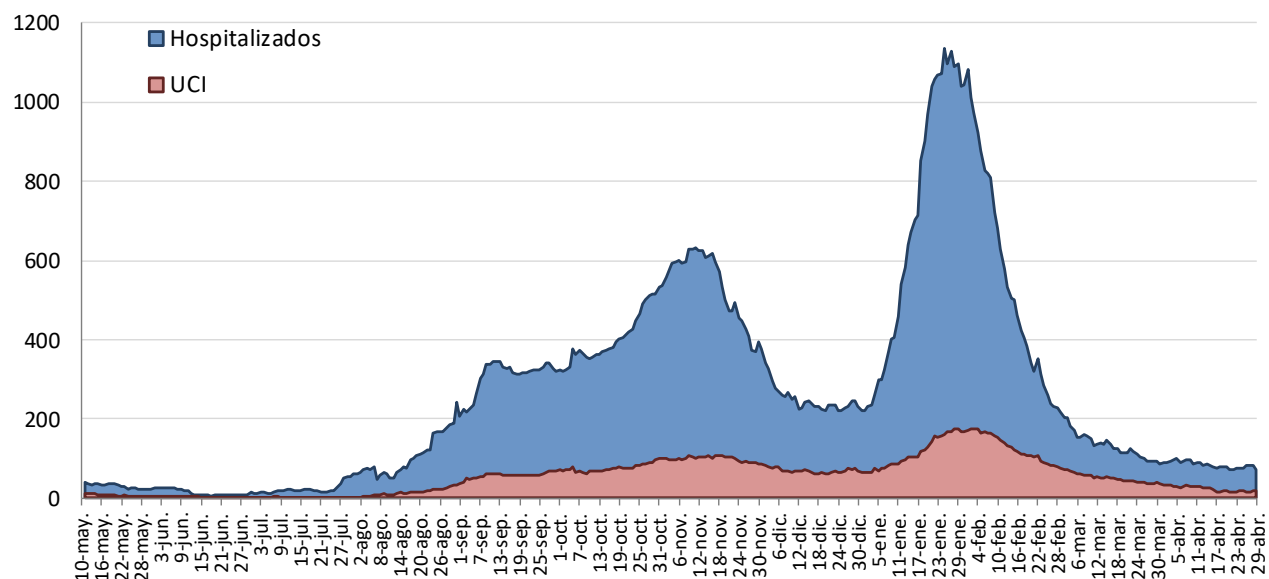
Importante resaltar que los **resultados son provisionales** y deben interpretarse con precaución por ser información dependiente del momento de su extracción. En las siguientes figuras y tablas se presentan con los datos epidemiológicos actualizados.

Figura 1. Número de casos confirmados COVID-19 desde el 10 de mayo 2020 por fecha de notificación. Región de Murcia.



Fuente: Servicio de Epidemiología. D.G. Salud Pública y Adicciones.

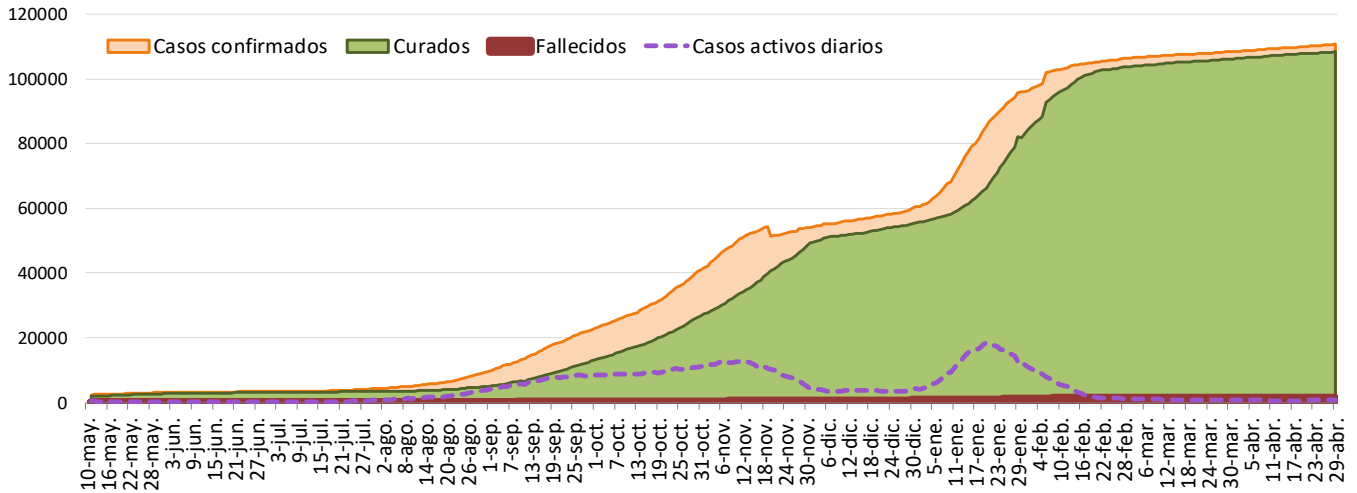
Figura 2. Número de personas que se encuentran hospitalizadas y en UCI diarias por COVID-19 (prevalencia) desde el 10 de mayo de 2020. Región de Murcia.



Fuente: Servicio de Epidemiología. D.G. Salud Pública y Adicciones.

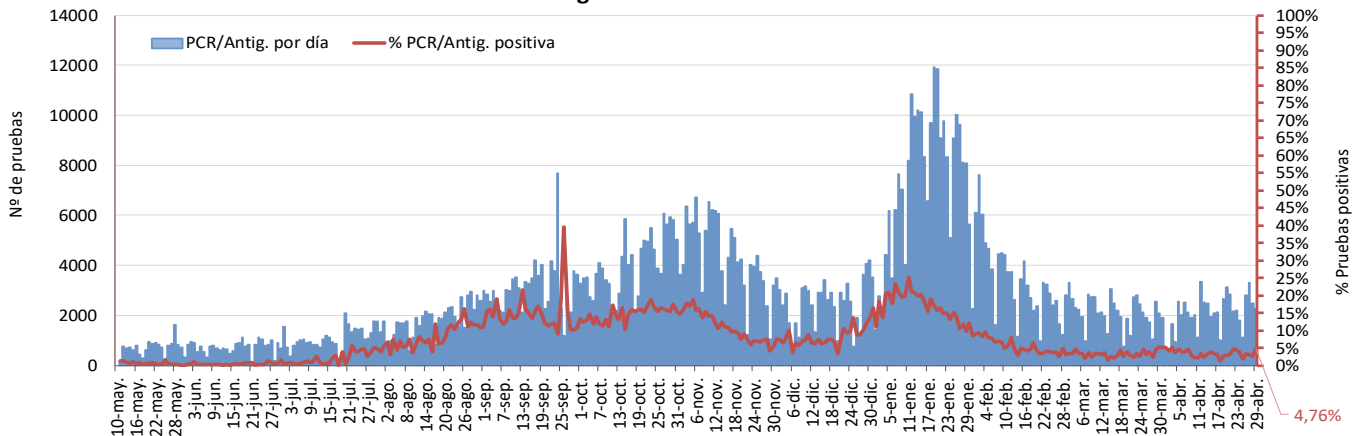


Figura 3. Número de casos confirmados, alta epidemiológica (curados) y fallecidos acumulados COVID19 desde el 10 de mayo 2020. Región de Murcia.



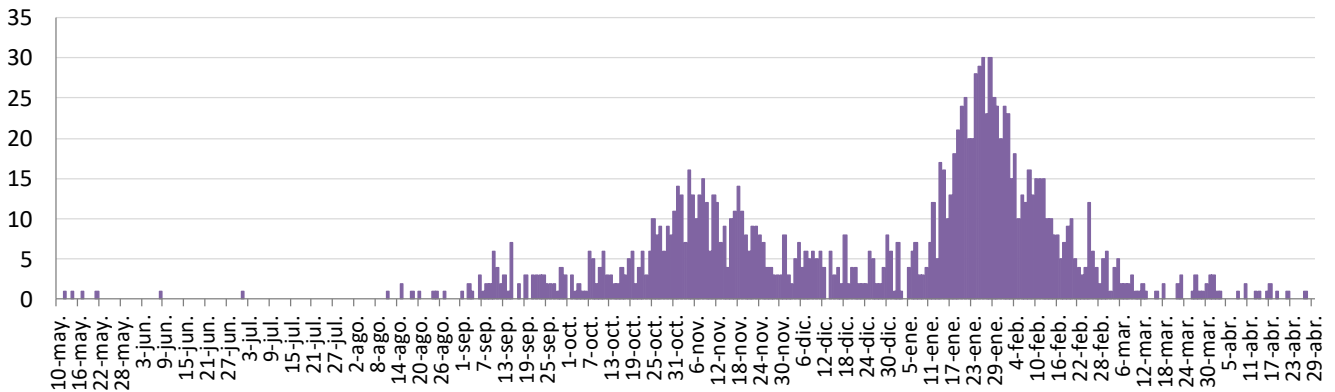
Fuente: Servicio de Epidemiología. D.G. Salud Pública y Adicciones.

Figura 4. Número de pruebas PCR/Antígeno diarias COVID-19 desde el 10 de mayo 2020. Región de Murcia.



Fuente: Servicio de Epidemiología. D.G. Salud Pública y Adicciones.

Figura 5. Número de fallecidos COVID-19 desde el 10 de mayo 2020 confirmados por fecha de defunción. Región de Murcia.



Fuente: Servicio de Epidemiología. D.G. Salud Pública y Adicciones.



**Tabla 1. Casos confirmados COVID-19 desde 10 mayo 2020 por municipio residencia.
Región de Murcia**

Municipio	Población	Casos PCR/Ag.+ acum.	% Total casos	IA*	Casos PCR/Ag.+ últ.14 días		Casos PCR/Ag.+ últ. 7 días	
					Casos	IA*	Casos	IA*
Abanilla	6097	573	0,5%	9398,1	3	49,2	1	16,4
Abarán	13022	744	0,7%	5713,4	3	23,0	1	7,7
Águilas	35722	1351	1,2%	3782,0	18	50,4	8	22,4
Albudeite	1375	141	0,1%	10254,5	0	0,0	0	0,0
Alcantarilla	42345	2707	2,5%	6392,7	40	94,5	19	44,9
Alcázares, Los	16590	1096	1,0%	6606,4	1	6,0	1	6,0
Aledo	1031	41	0,0%	3976,7	0	0,0	0	0,0
Alguazas	9761	770	0,7%	7888,5	8	82,0	5	51,2
Alhama de Murcia	22160	1656	1,5%	7472,9	26	117,3	9	40,6
Archena	19428	1488	1,4%	7659,0	13	66,9	7	36,0
Beniel	11465	757	0,7%	6602,7	10	87,2	6	52,3
Blanca	6569	341	0,3%	5191,0	2	30,4	1	15,2
Bullas	11553	640	0,6%	5539,7	8	69,2	4	34,6
Calasparra	10133	406	0,4%	4006,7	2	19,7	1	9,9
Campos del Río	2032	180	0,2%	8858,3	0	0,0	0	0,0
Caravaca de la Cruz	25688	2598	2,4%	10113,7	16	62,3	12	46,7
Cartagena	216108	11741	10,7%	5432,9	192	88,8	101	46,7
Cehegín	14769	915	0,8%	6195,4	14	94,8	10	67,7
Ceutí	12007	1026	0,9%	8545,0	7	58,3	5	41,6
Cieza	35283	2684	2,4%	7607,1	39	110,5	20	56,7
Fortuna	10289	1132	1,0%	11002,0	1	9,7	0	0,0
Fuente Álamo de Murcia	16787	1222	1,1%	7279,4	14	83,4	3	17,9
Jumilla	25994	3129	2,8%	12037,4	10	38,5	0	0,0
Librilla	5325	255	0,2%	4788,7	2	37,6	0	0,0
Lorca	95515	7950	7,2%	8323,3	88	92,1	49	51,3
Lorquí	7246	558	0,5%	7700,8	17	234,6	11	151,8
Mazarrón	32839	1478	1,3%	4500,7	26	79,2	9	27,4
Molina de Segura	73095	4843	4,4%	6625,6	49	67,0	24	32,8
Moratalla	7804	803	0,7%	10289,6	0	0,0	0	0,0
Mula	17021	1578	1,4%	9270,9	9	52,9	2	11,8
Murcia	459403	33250	30,3%	7237,7	354	77,1	198	43,1
Ojós	510	14	0,0%	2745,1	0	0,0	0	0,0
Pliego	3843	185	0,2%	4813,9	0	0,0	0	0,0
Puerto Lumbreras	15780	820	0,7%	5196,5	17	107,7	13	82,4
Ricote	1253	89	0,1%	7103,0	2	159,6	0	0,0
San Javier	33129	2135	1,9%	6444,5	13	39,2	9	27,2
San Pedro del Pinatar	25932	1707	1,6%	6582,6	20	77,1	5	19,3
Santomera	16270	1044	1,0%	6416,7	7	43,0	4	24,6
Torre-Pacheco	36464	2985	2,7%	8186,2	19	52,1	7	19,2
Torres de Cotillas, Las	21753	1605	1,5%	7378,3	11	50,6	7	32,2
Totana	32529	3562	3,2%	10950,2	8	24,6	2	6,1
Ulea	849	49	0,0%	5771,5	4	471,1	4	471,1
Unión, La	20538	1085	1,0%	5282,9	14	68,2	5	24,3
Villanueva del Río Segura	3111	249	0,2%	8003,9	2	64,3	2	64,3
Yecla	34834	3918	3,6%	11247,6	10	28,7	7	20,1
Otras CCAA		2367	2,2%		30		15	
Desconocido		7	0,0%		0		0	
Región de Murcia	1511251	109874	100,0%	7270,4	1129	74,7	587	38,8

*IA: Incidencia acumulada x100.000 habitantes

Fuente: Servicio de Epidemiología, Dirección General de Salud Pública y Adicciones



Tabla 2. Casos confirmados COVID19 desde 10 de mayo 2020 y zona básica de pertenencia.

Región de Murcia

Zona Básica Salud	Población	Casos PCR/Ag.+ acum.	IA*	Casos PCR/Ag.+ últ.14 días		Casos PCR/Ag.+ últ. 7 días	
				Casos	IA*	Casos	IA*
Abanilla	6097	560	9184,8	3	49,2	1	16,4
Abarán	13022	703	5398,6	2	15,4	0	0,0
Águilas / Norte	21066	726	3446,3	11	52,2	4	19,0
Águilas / Sur	14726	562	3816,4	5	34,0	2	13,6
Alcantarilla / Casco	18953	996	5255,1	12	63,3	8	42,2
Alcantarilla / Sangonera	29675	2011	6776,7	24	80,9	11	37,1
Alguazas	9761	777	7960,2	12	122,9	9	92,2
Alhama de Murcia	22160	1601	7224,7	25	112,8	9	40,6
Archena	25151	1780	7077,3	21	83,5	13	51,7
Beniel	11465	730	6367,2	10	87,2	6	52,3
Blanca	6569	312	4749,6	1	15,2	1	15,2
Bullas	11553	627	5427,2	8	69,2	4	34,6
Calasparra	10500	407	3876,2	2	19,0	1	9,5
Caravaca	21031	2283	10855,4	15	71,3	11	52,3
Caravaca / Barranda	4825	240	4974,1	1	20,7	1	20,7
Cartagena / Casco Antiguo	17956	829	4616,8	12	66,8	5	27,8
Cartagena / Este	25564	1283	5018,8	21	82,1	10	39,1
Cartagena / Isaac Peral	22885	1337	5842,3	20	87,4	10	43,7
Cartagena / Los Barreros	10505	502	4778,7	13	123,8	10	95,2
Cartagena / Los Dolores	16511	1031	6244,3	8	48,5	6	36,3
Cartagena / Mar Menor	17156	599	3491,5	0	0,0	0	0,0
Cartagena / Molinos Marfagones	15823	686	4335,5	7	44,2	3	19,0
Cartagena / Oeste	21848	1093	5002,7	21	96,1	5	22,9
Cartagena / Pozo Estrecho	12930	550	4253,7	2	15,5	0	0,0
Cartagena / San Antón	18881	1260	6673,4	10	53,0	4	21,2
Cartagena / Santa Ana	19267	829	4302,7	29	150,5	17	88,2
Cartagena / Santa Lucía	10482	562	5361,6	44	419,8	28	267,1
Cartagena / La Manga	7008	191	2725,5	3	42,8	2	28,5
Cehegín	14402	860	5971,4	13	90,3	9	62,5
Ceutí	12007	985	8203,5	6	50,0	4	33,3
Cieza / Este	18629	1367	7338,0	25	134,2	14	75,2
Cieza / Oeste	16654	1231	7391,6	14	84,1	6	36,0
Fortuna	10289	1116	10846,5	1	9,7	0	0,0
Fuente Álamo	16787	1192	7100,7	13	77,4	3	17,9
Jumilla	25994	2944	11325,7	10	38,5	0	0,0
La Unión	20720	1068	5154,4	14	67,6	5	24,1
Librilla	5325	257	4826,3	2	37,6	0	0,0
Lorca / Centro	18976	1806	9517,3	11	58,0	9	47,4
Lorca / La Paca	3289	302	9182,1	1	30,4	1	30,4
Lorca / San Diego	20568	2526	8229,6	17	55,4	9	29,3
Lorca / San José	25201	2046	8118,7	48	190,5	24	95,2
Lorca / Sutullena	14800	832	5621,6	4	27,0	2	13,5
Lorca San Cristóbal**	10126						
Lorquí	7246	542	7480,0	11	151,8	9	124,2
Los Alcázares	16590	1059	6383,4	1	6,0	1	6,0
Mazarrón	19721	833	4223,9	13	65,9	3	15,2
Mazarrón / Puerto	14492	621	4285,1	14	96,6	6	41,4



Tabla 2. Casos confirmados COVID-19 desde 10 de mayo 2020 y zona básica pertenenc. (continuac.)

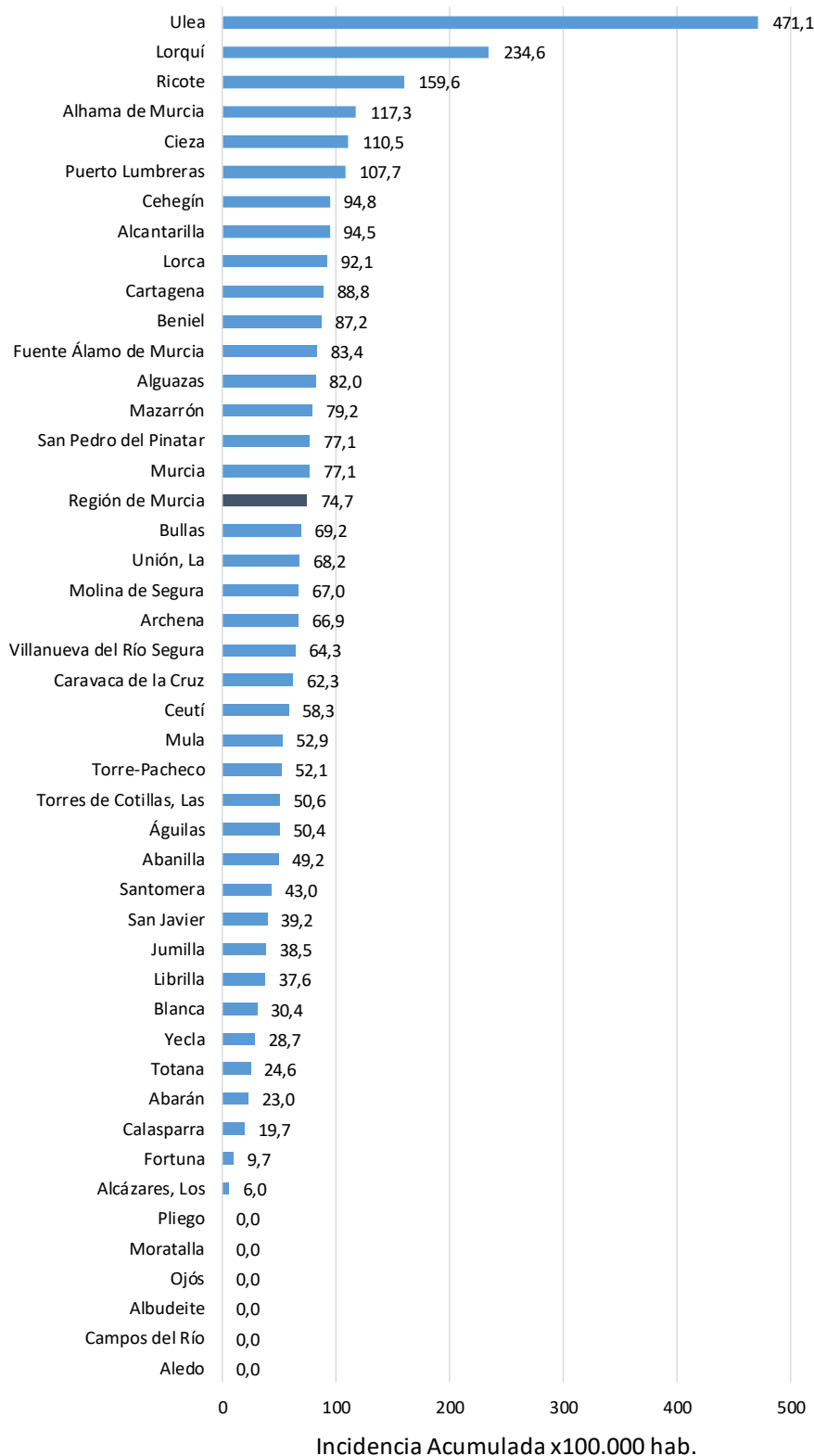
Zona Básica Salud	Población	Casos PCR/Ag.+ acum.	IA*	Casos PCR/Ag.+ últ.14 días		Casos PCR/Ag.+ últ. 7 días	
				Casos	IA*	Casos	IA*
Molina / Este	28685	787	2743,6	6	20,9	3	10,5
Molina / Norte	22282	1506	6758,8	19	85,3	9	40,4
Molina / Sur	22128	2234	10095,8	22	99,4	10	45,2
Moratalla	7636	767	10044,5	0	0,0	0	0,0
Mula	24271	2014	8298,0	9	37,1	2	8,2
Murcia / Algezares	13191	800	6064,7	12	91,0	4	30,3
Murcia / Aljucer	7778	507	6518,4	10	128,6	5	64,3
Murcia / Alquerías	14816	932	6290,5	9	60,7	5	33,7
Murcia / Barrio de El Carmen	16854	1589	9428,0	20	118,7	13	77,1
Murcia / Beniaján	29061	1808	6221,4	10	34,4	5	17,2
Murcia / Cabezo de Torres	22100	1347	6095,0	9	40,7	7	31,7
Murcia / Campo de Cartagena	12193	586	4806,0	13	106,6	5	41,0
Murcia / Centro	19735	1052	5330,6	7	35,5	7	35,5
Murcia / El Palmar	24266	2030	8365,6	6	24,7	4	16,5
Murcia / El Ranero	12642	804	6359,8	17	134,5	3	23,7
Murcia / Espinardo	26919	1486	5520,3	13	48,3	6	22,3
Murcia / Floridabanca	10772	957	8884,1	9	83,5	3	27,8
Murcia / Infante Juan Manuel	18358	1413	7696,9	17	92,6	11	59,9
Murcia / La Alberca	19336	1287	6656,0	17	87,9	8	41,4
Murcia / La Ñora	13351	875	6553,8	22	164,8	18	134,8
Murcia / Llano de Brujas	13450	935	6951,7	12	89,2	9	66,9
Murcia / Monteagudo	14497	761	5249,4	14	96,6	6	41,4
Murcia / Nonduermas	12942	800	6181,4	8	61,8	7	54,1
Murcia / Puente Tocinos	16741	1553	9276,6	31	185,2	19	113,5
Murcia / San Andrés	26759	2050	7661,0	12	44,8	5	18,7
Murcia / Sangonera la Verde	12508	929	7427,2	17	135,9	13	103,9
Murcia / Santa María de Gracia	12355	897	7260,2	4	32,4	1	8,1
Murcia / Santiago El Mayor	27707	1795	6478,5	18	65,0	8	28,9
Murcia / Santiago y Zairaiche**	16990						
Murcia / Vista Alegre	15847	1925	5862,3	21	64,0	15	45,7
Murcia / Vistabella	14978	1358	9066,6	9	60,1	5	33,4
Murcia / Zarandona	6974	476	6825,4	1	14,3	0	0,0
Puerto Lumbreras	18265	920	5037,0	18	98,5	13	71,2
San Javier	30865	1954	6330,8	12	38,9	9	29,2
San Pedro del Pinatar	25932	1640	6324,2	20	77,1	5	19,3
Santomera	16270	1019	6263,1	7	43,0	4	24,6
Torre Pacheco / Este	19182	1624	8466,3	5	26,1	4	20,9
Torre Pacheco / Oeste	17282	1290	7464,4	15	86,8	4	23,1
Torres de Cotillas	21753	1548	7116,3	8	36,8	4	18,4
Totana / Norte	19232	1883	9791,0	3	15,6	1	5,2
Totana / Sur	14328	1493	10420,2	5	34,9	1	7,0
Yecla / Este	18918	2208	11671,4	6	31,7	4	21,1
Yecla Oeste	15916	1636	10279,0	3	18,8	3	18,8
Otras CCAA		2367		30		15	
Desconocido		5378		43		18	
Región de Murcia	1511251	109874	7270,4	1129	74,7	587	38,8

*IA: Incidencia acumulada x100.000 hab. ** Los casos pertenecen a Murcia/Vista Alegre o Lorca/San Diego

Fuente: Servicio de Epidemiología, Dirección General de Salud Pública y Adicciones



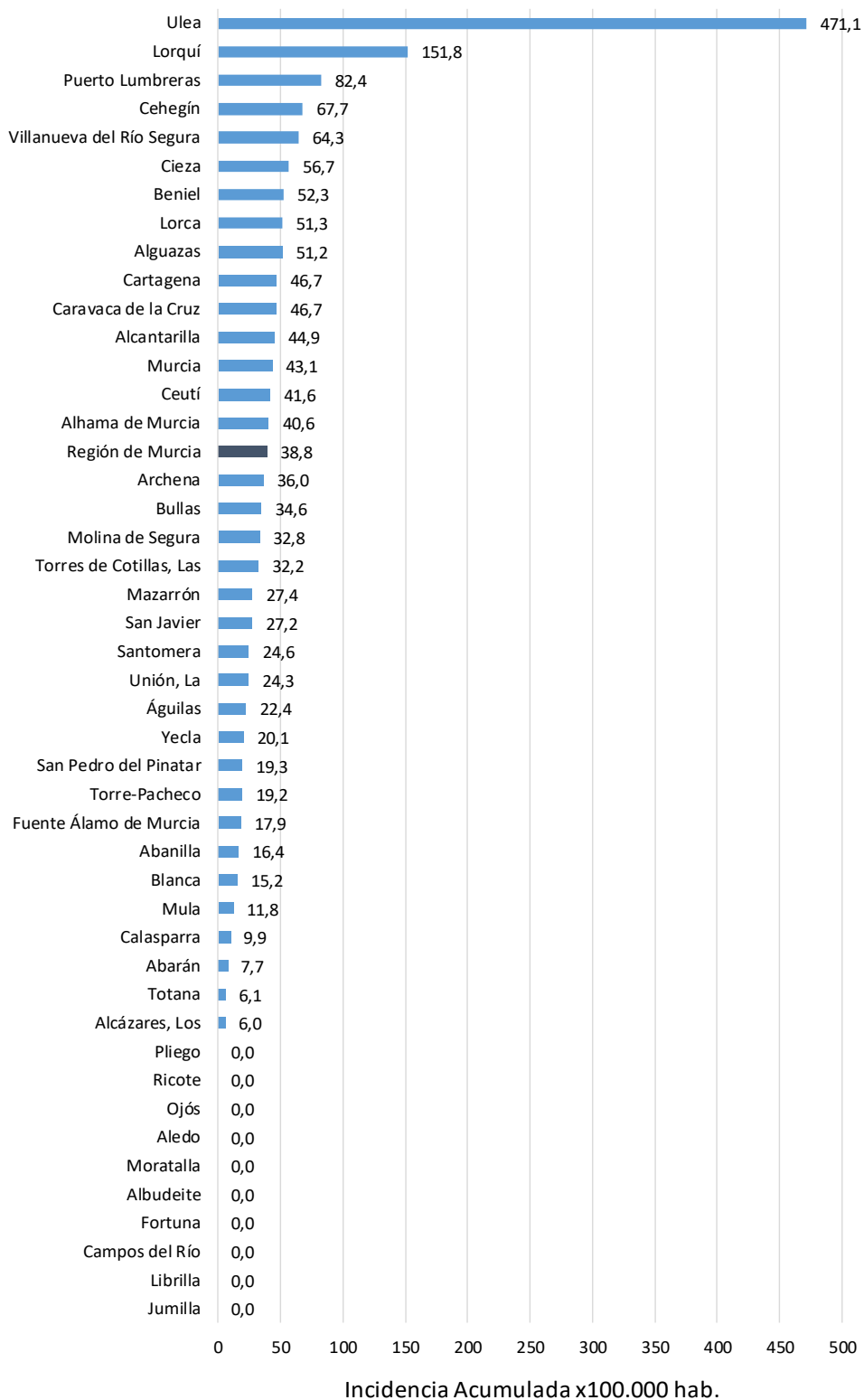
Figura 6. Incidencia acumulada x100.000 habitantes
últimos 14 días según municipio de residencia.
Región de Murcia



Fuente: Servicio de Epidemiología, Dirección General de Salud Pública y Adicciones



Figura 7. Incidencia acumulada x100.000 habitantes
 últimos 7 días según municipio de residencia.
 Región de Murcia

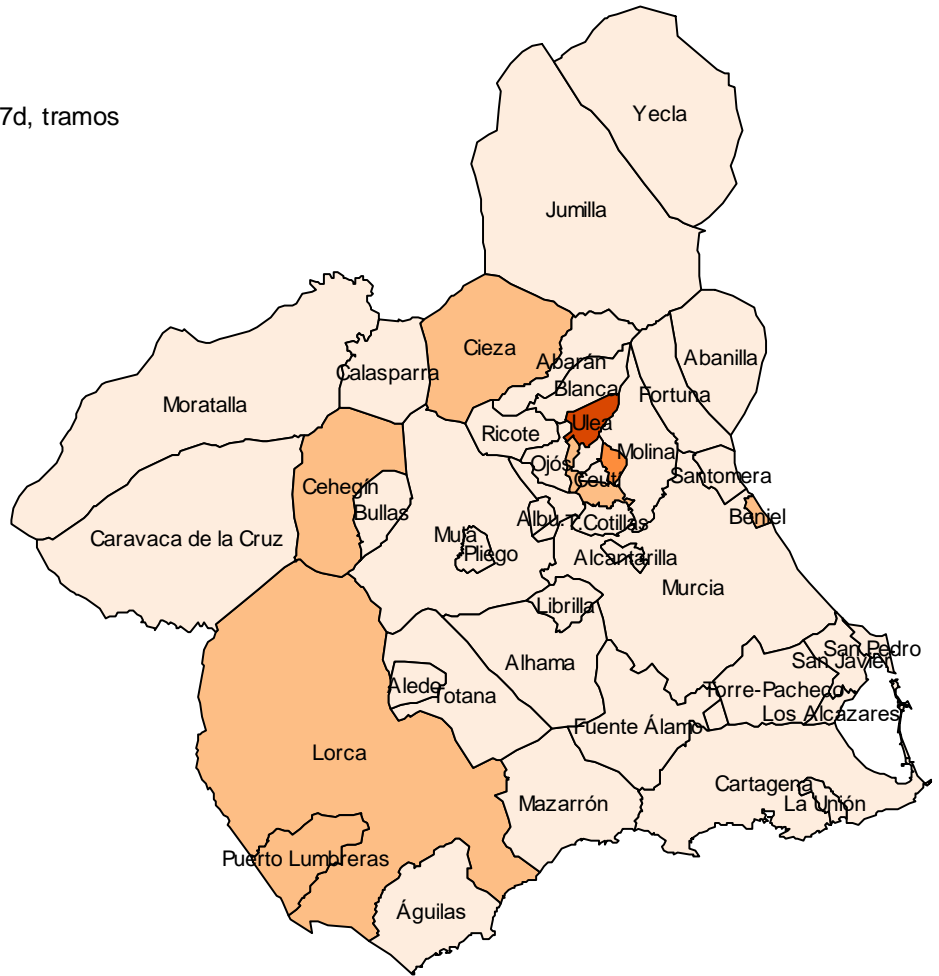
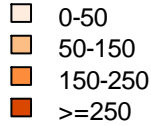


Fuente: Servicio de Epidemiología, Dirección General de Salud Pública y Adicciones



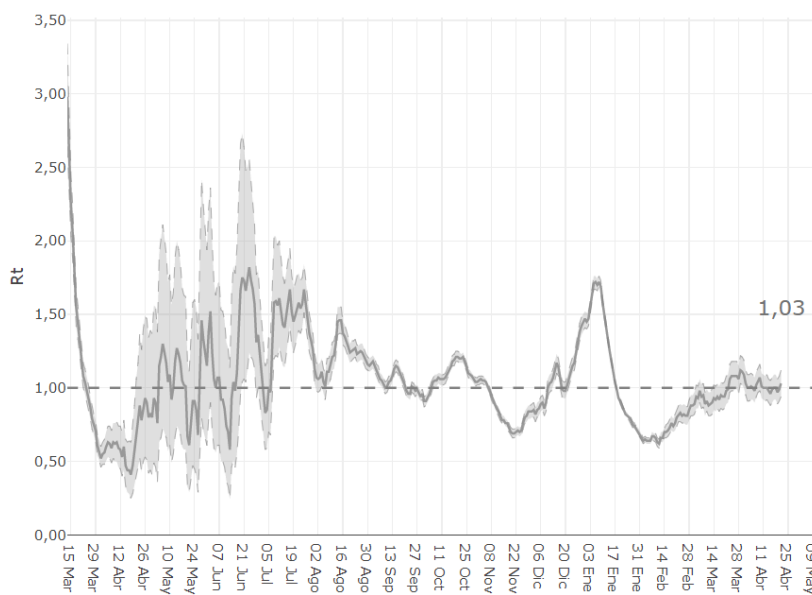
Mapa 1. Incidencia acumulada/100 000 hab. COVID19 últimos 7 días por municipio de residencia. Región de Murcia

Incidencia Acumulada ult. 7d, tramos



Fuente: Servicio de Epidemiología, Dirección General de Salud Pública y Adicciones

Figura 8. Número reproductivo básico instantáneo (Rt). Región de Murcia



Fuente: RENAVE, Ministerio de Sanidad