

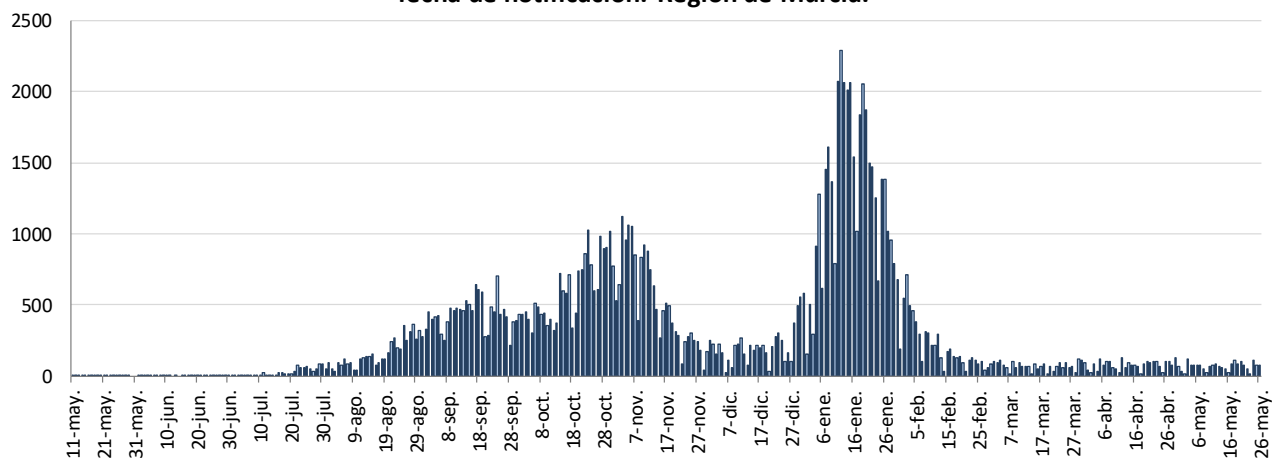


INFORME EPIDEMIOLÓGICO DIARIO COVID-19 EN LA REGIÓN DE MURCIA 27 de mayo de 2021

En la Región de Murcia hasta la fecha se han diagnosticado 112603 casos de COVID-19. Los casos activos actualmente son 805. Se encuentran hospitalizados 64 pacientes y de ellos, 25 en la UCI. El número total de fallecidos es de 1601.

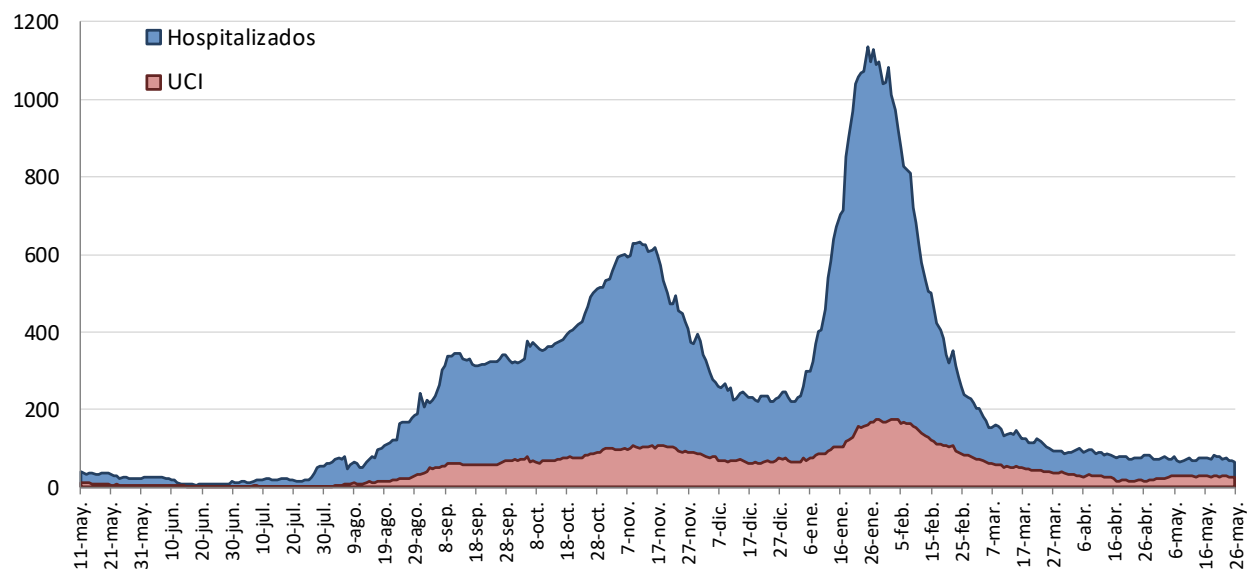
Importante resaltar que los **resultados son provisionales** y deben interpretarse con precaución por ser información dependiente del momento de su extracción. En las siguientes figuras y tablas se presentan con los datos epidemiológicos actualizados.

Figura 1. Número de casos confirmados COVID-19 desde el 10 de mayo 2020 por fecha de notificación. Región de Murcia.



Fuente: Servicio de Epidemiología. D.G. Salud Pública y Adicciones.

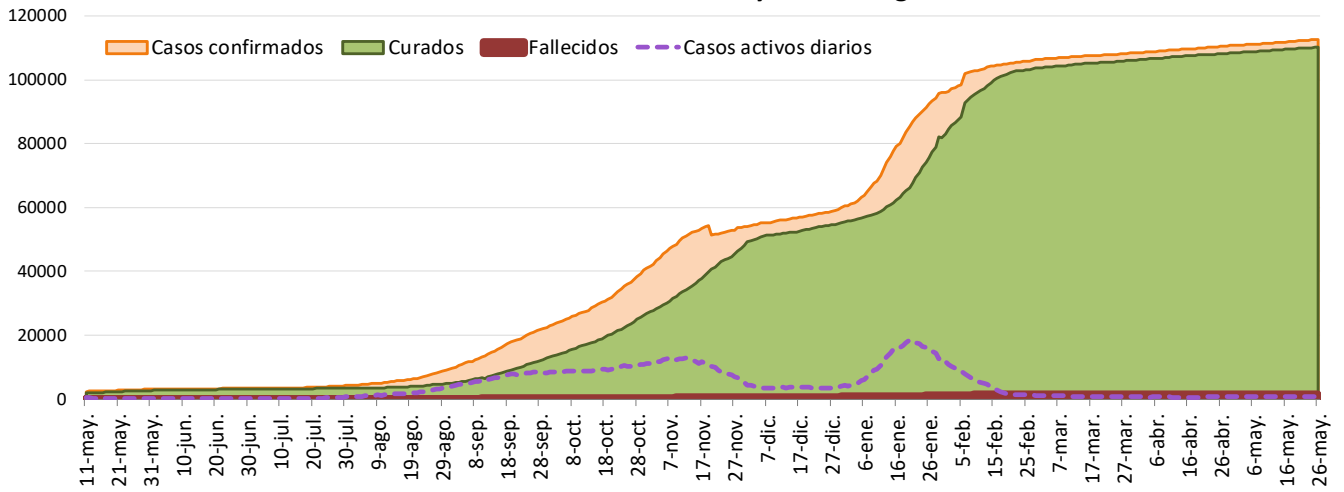
Figura 2. Número de personas que se encuentran hospitalizadas y en UCI diarias por COVID-19 (prevalencia) desde el 10 de mayo de 2020. Región de Murcia.



Fuente: Servicio de Epidemiología. D.G. Salud Pública y Adicciones.

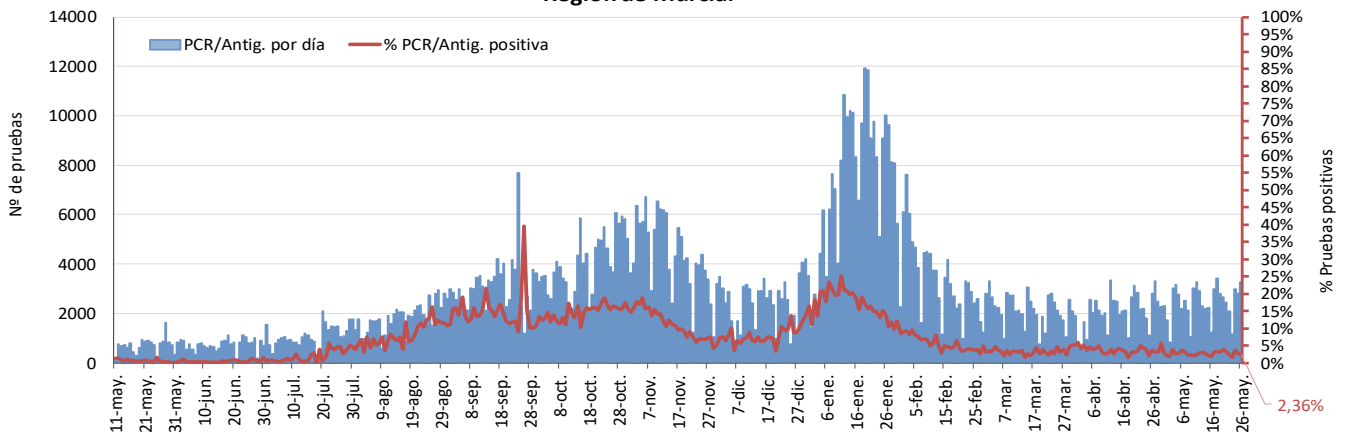


Figura 3. Número de casos confirmados, alta epidemiológica (curados) y fallecidos acumulados COVID19 desde el 10 de mayo 2020. Región de Murcia.



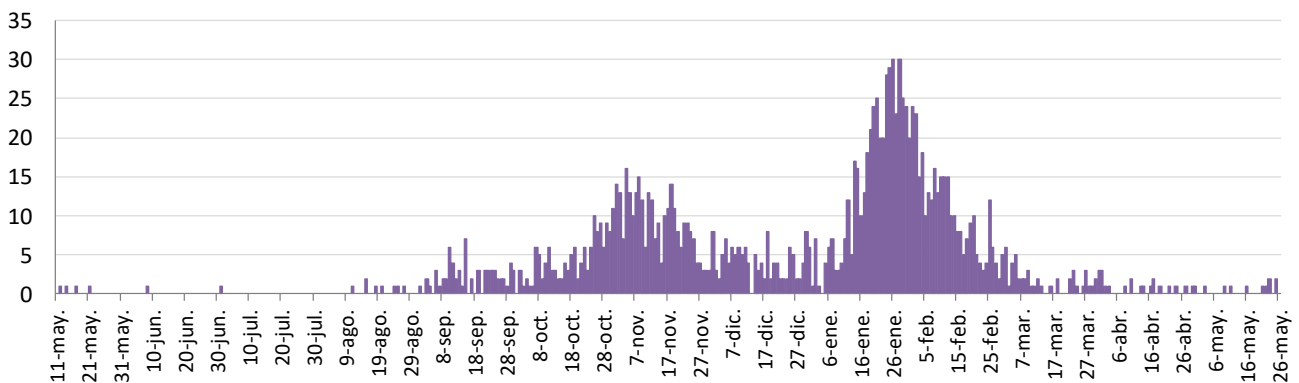
Fuente: Servicio de Epidemiología. D.G. Salud Pública y Adicciones.

Figura 4. Número de pruebas PCR/Antígeno diarias COVID-19 desde el 10 de mayo 2020. Región de Murcia.



Fuente: Servicio de Epidemiología. D.G. Salud Pública y Adicciones.

Figura 5. Número de fallecidos COVID-19 desde el 10 de mayo 2020 confirmados por fecha de defunción. Región de Murcia.



Fuente: Servicio de Epidemiología. D.G. Salud Pública y Adicciones.



**Tabla 1. Casos confirmados COVID-19 desde 10 mayo 2020 por municipio residencia.
Región de Murcia**

Municipio	Población	Casos PCR/Ag.+ acum.	% Total casos	IA*	Casos PCR/Ag.+ últ.14 días		Casos PCR/Ag.+ últ. 7 días	
					Casos	IA*	Casos	IA*
Abanilla	6097	573	0,5%	9398,1	0	0,0	0	0,0
Abarán	13022	748	0,7%	5744,1	1	7,7	0	0,0
Águilas	35722	1375	1,2%	3849,2	17	47,6	11	30,8
Albudeite	1375	141	0,1%	10254,5	0	0,0	0	0,0
Alcantarilla	42345	2774	2,5%	6551,0	43	101,5	23	54,3
Alcázares, Los	16590	1110	1,0%	6690,8	8	48,2	7	42,2
Aledo	1031	41	0,0%	3976,7	0	0,0	0	0,0
Alguazas	9761	780	0,7%	7991,0	6	61,5	0	0,0
Alhama de Murcia	22160	1668	1,5%	7527,1	6	27,1	2	9,0
Archena	19428	1516	1,4%	7803,2	19	97,8	9	46,3
Beniel	11465	764	0,7%	6663,8	1	8,7	0	0,0
Blanca	6569	349	0,3%	5312,8	5	76,1	2	30,4
Bullas	11553	643	0,6%	5565,7	1	8,7	1	8,7
Calasparra	10133	408	0,4%	4026,4	2	19,7	2	19,7
Campos del Río	2032	188	0,2%	9252,0	8	393,7	2	98,4
Caravaca de la Cruz	25688	2711	2,4%	10553,6	77	299,8	40	155,7
Cartagena	216108	12094	10,8%	5596,3	183	84,7	90	41,6
Cehegín	14769	957	0,9%	6479,8	21	142,2	11	74,5
Ceutí	12007	1043	0,9%	8686,6	11	91,6	6	50,0
Cieza	35283	2759	2,5%	7819,6	23	65,2	3	8,5
Fortuna	10289	1136	1,0%	11040,9	1	9,7	0	0,0
Fuente Álamo de Murcia	16787	1244	1,1%	7410,5	4	23,8	1	6,0
Jumilla	25994	3136	2,8%	12064,3	7	26,9	5	19,2
Librilla	5325	255	0,2%	4788,7	0	0,0	0	0,0
Lorca	95515	8050	7,2%	8428,0	54	56,5	28	29,3
Lorquí	7246	573	0,5%	7907,8	11	151,8	5	69,0
Mazarrón	32839	1496	1,3%	4555,6	8	24,4	4	12,2
Molina de Segura	73095	4943	4,4%	6762,4	68	93,0	19	26,0
Moratalla	7804	810	0,7%	10379,3	6	76,9	3	38,4
Mula	17021	1586	1,4%	9317,9	7	41,1	2	11,8
Murcia	459403	33923	30,3%	7384,1	380	82,7	215	46,8
Ojós	510	14	0,0%	2745,1	0	0,0	0	0,0
Pliego	3843	188	0,2%	4892,0	0	0,0	0	0,0
Puerto Lumbreras	15780	862	0,8%	5462,6	17	107,7	9	57,0
Ricote	1253	89	0,1%	7103,0	0	0,0	0	0,0
San Javier	33129	2146	1,9%	6477,7	7	21,1	4	12,1
San Pedro del Pinatar	25932	1723	1,5%	6644,3	11	42,4	7	27,0
Santomera	16270	1058	0,9%	6502,8	8	49,2	3	18,4
Torre-Pacheco	36464	3038	2,7%	8331,5	33	90,5	17	46,6
Torres de Cotillas, Las	21753	1617	1,4%	7433,5	8	36,8	5	23,0
Totana	32529	3593	3,2%	11045,5	25	76,9	15	46,1
Ulea	849	51	0,0%	6007,1	1	117,8	0	0,0
Unión, La	20538	1100	1,0%	5355,9	1	4,9	1	4,9
Villanueva del Río Segura	3111	250	0,2%	8036,0	0	0,0	0	0,0
Yecla	34834	3940	3,5%	11310,8	7	20,1	5	14,4
Otras CCAA		2415	2,2%		26		8	
Desconocido		7	0,0%		0		0	
Región de Murcia	1511251	111885	100,0%	7403,5	1122	74,2	565	37,4

*IA: Incidencia acumulada x100.000 habitantes

Fuente: Servicio de Epidemiología, Dirección General de Salud Pública y Adicciones



Tabla 2. Casos confirmados COVID19 desde 10 de mayo 2020 y zona básica de pertenencia.

Región de Murcia

Zona Básica Salud	Población	Casos PCR/Ag.+ acum.	IA*	Casos PCR/Ag.+ últ.14 días		Casos PCR/Ag.+ últ. 7 días	
				Casos	IA*	Casos	IA*
Abanilla	6097	560	9184,8	0	0,0	0	0,0
Abarán	13022	706	5421,6	1	7,7	0	0,0
Águilas / Norte	21066	740	3512,8	11	52,2	6	28,5
Águilas / Sur	14726	569	3863,9	5	34,0	4	27,2
Alcantarilla / Casco	18953	1014	5350,1	15	79,1	10	52,8
Alcantarilla / Sangonera	29675	2061	6945,2	28	94,4	12	40,4
Alguazas	9761	786	8052,5	5	51,2	0	0,0
Alhama de Murcia	22160	1612	7274,4	5	22,6	1	4,5
Archena	25151	1807	7184,6	18	71,6	9	35,8
Beniel	11465	737	6428,3	1	8,7	0	0,0
Blanca	6569	321	4886,6	5	76,1	2	30,4
Bullas	11553	630	5453,1	1	8,7	1	8,7
Calasparra	10500	409	3895,2	2	19,0	2	19,0
Caravaca	21031	2379	11311,9	61	290,0	33	156,9
Caravaca / Barranda	4825	256	5305,7	16	331,6	7	145,1
Cartagena / Casco Antiguo	17956	846	4711,5	10	55,7	5	27,8
Cartagena / Este	25564	1343	5253,5	30	117,4	12	46,9
Cartagena / Isaac Peral	22885	1374	6003,9	16	69,9	11	48,1
Cartagena / Los Barreros	10505	521	4959,5	13	123,8	11	104,7
Cartagena / Los Dolores	16511	1072	6492,6	23	139,3	12	72,7
Cartagena / Mar Menor	17156	612	3567,3	4	23,3	2	11,7
Cartagena / Molinos Marfagones	15823	716	4525,1	12	75,8	3	19,0
Cartagena / Oeste	21848	1113	5094,3	10	45,8	2	9,2
Cartagena / Pozo Estrecho	12930	572	4423,8	21	162,4	10	77,3
Cartagena / San Antón	18881	1284	6800,5	17	90,0	10	53,0
Cartagena / Santa Ana	19267	840	4359,8	2	10,4	0	0,0
Cartagena / Santa Lucía	10482	605	5771,8	17	162,2	12	114,5
Cartagena / La Manga	7008	196	2796,8	4	57,1	0	0,0
Cehegín	14402	902	6263,0	21	145,8	11	76,4
Ceutí	12007	1003	8353,5	12	99,9	6	50,0
Cieza / Este	18629	1398	7504,4	12	64,4	1	5,4
Cieza / Oeste	16654	1274	7649,8	10	60,0	2	12,0
Fortuna	10289	1120	10885,4	1	9,7	0	0,0
Fuente Álamo	16787	1214	7231,8	4	23,8	1	6,0
Jumilla	25994	2951	11352,6	7	26,9	5	19,2
La Unión	20720	1084	5231,7	1	4,8	1	4,8
Librilla	5325	257	4826,3	0	0,0	0	0,0
Lorca / Centro	18976	1834	9664,8	16	84,3	7	36,9
Lorca / La Paca	3289	302	9182,1	0	0,0	0	0,0
Lorca / San Diego	20568	2548	8301,3	12	39,1	10	32,6
Lorca / San José	25201	2078	8245,7	12	47,6	9	35,7
Lorca / Sutullena	14800	842	5689,2	8	54,1	1	6,8
Lorca San Cristóbal**	10126						
Lorquí	7246	557	7687,0	11	151,8	5	69,0
Los Alcázares	16590	1073	6467,8	8	48,2	7	42,2
Mazarrón	19721	842	4269,6	5	25,4	3	15,2
Mazarrón / Puerto	14492	628	4333,4	3	20,7	1	6,9



Tabla 2. Casos confirmados COVID-19 desde 10 de mayo 2020 y zona básica pertenenc. (continuac.)

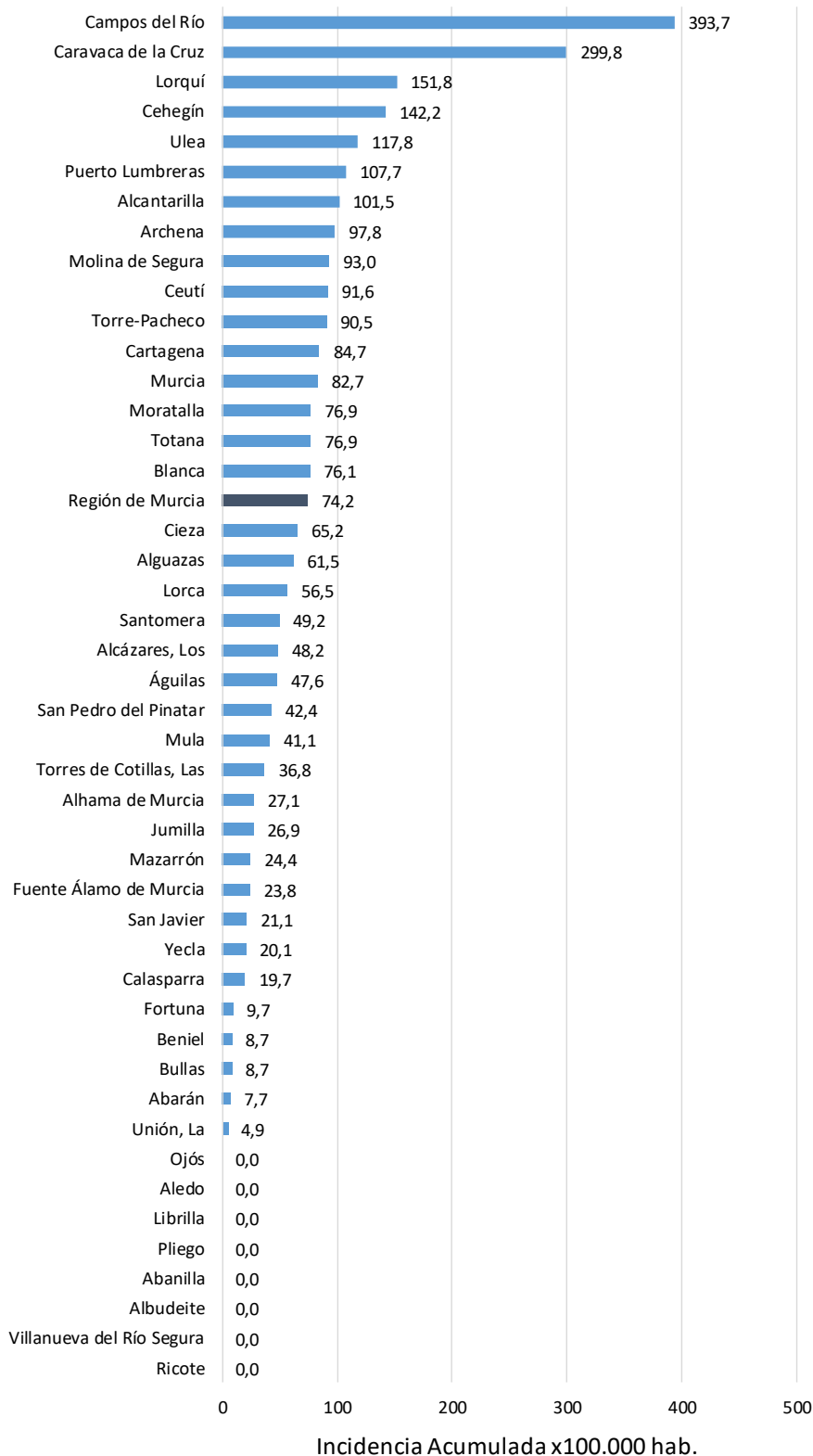
Zona Básica Salud	Población	Casos PCR/Ag.+ acum.	IA*	Casos PCR/Ag.+ últ.14 días		Casos PCR/Ag.+ últ. 7 días	
				Casos	IA*	Casos	IA*
Molina / Este	28685	804	2802,9	8	27,9	0	0,0
Molina / Norte	22282	1544	6929,4	27	121,2	9	40,4
Molina / Sur	22128	2273	10272,1	28	126,5	9	40,7
Moratalla	7636	774	10136,2	6	78,6	3	39,3
Mula	24271	2033	8376,3	15	61,8	4	16,5
Murcia / Algezares	13191	810	6140,6	7	53,1	4	30,3
Murcia / Aljucer	7778	514	6608,4	5	64,3	4	51,4
Murcia / Alquerías	14816	949	6405,2	7	47,2	3	20,2
Murcia / Barrio de El Carmen	16854	1622	9623,8	19	112,7	12	71,2
Murcia / Beniaján	29061	1841	6335,0	22	75,7	14	48,2
Murcia / Cabezo de Torres	22100	1386	6271,5	34	153,8	22	99,5
Murcia / Campo de Cartagena	12193	587	4814,2	2	16,4	2	16,4
Murcia / Centro	19735	1083	5487,7	24	121,6	17	86,1
Murcia / El Palmar	24266	2059	8485,1	18	74,2	12	49,5
Murcia / El Ranero	12642	815	6446,8	9	71,2	8	63,3
Murcia / Espinardo	26919	1548	5750,6	38	141,2	17	63,2
Murcia / Floridabanca	10772	971	9014,1	7	65,0	3	27,8
Murcia / Infante Juan Manuel	18358	1434	7811,3	5	27,2	3	16,3
Murcia / La Alberca	19336	1320	6826,6	9	46,5	4	20,7
Murcia / La Ñora	13351	910	6816,0	12	89,9	7	52,4
Murcia / Llano de Brujas	13450	956	7107,8	13	96,7	6	44,6
Murcia / Monteagudo	14497	770	5311,4	3	20,7	2	13,8
Murcia / Nonduermas	12942	814	6289,6	10	77,3	5	38,6
Murcia / Puente Tocinos	16741	1581	9443,9	10	59,7	4	23,9
Murcia / San Andrés	26759	2070	7735,7	11	41,1	6	22,4
Murcia / Sangonera la Verde	12508	944	7547,2	10	79,9	5	40,0
Murcia / Santa María de Gracia	12355	911	7373,5	8	64,8	7	56,7
Murcia / Santiago El Mayor	27707	1829	6601,2	21	75,8	9	32,5
Murcia / Santiago y Zairaiche**	16990						
Murcia / Vista Alegre	15847	1982	6035,9	36	109,6	19	57,9
Murcia / Vistabella	14978	1383	9233,5	15	100,1	5	33,4
Murcia / Zarandona	6974	484	6940,1	7	100,4	6	86,0
Puerto Lumbreras	18265	967	5294,3	22	120,4	10	54,7
San Javier	30865	1960	6350,2	5	16,2	2	6,5
San Pedro del Pinatar	25932	1653	6374,4	9	34,7	6	23,1
Santomera	16270	1033	6349,1	8	49,2	3	18,4
Torre Pacheco / Este	19182	1636	8528,8	11	57,3	10	52,1
Torre Pacheco / Oeste	17282	1331	7701,7	22	127,3	7	40,5
Torres de Cotillas	21753	1559	7166,8	7	32,2	5	23,0
Totana / Norte	19232	1906	9910,6	17	88,4	8	41,6
Totana / Sur	14328	1500	10469,0	7	48,9	6	41,9
Yecla / Este	18918	2221	11740,1	3	15,9	3	15,9
Yecla Oeste	15916	1644	10329,2	4	25,1	2	12,6
Otras CCAA		2415		26		8	
Desconocido		5471		39		17	
Región de Murcia	1511251	111885	7403,5	1122	74,2	565	37,4

*IA: Incidencia acumulada x100.000 hab. ** Los casos pertenecen a Murcia/Vista Alegre o Lorca/San Diego

Fuente: Servicio de Epidemiología, Dirección General de Salud Pública y Adicciones



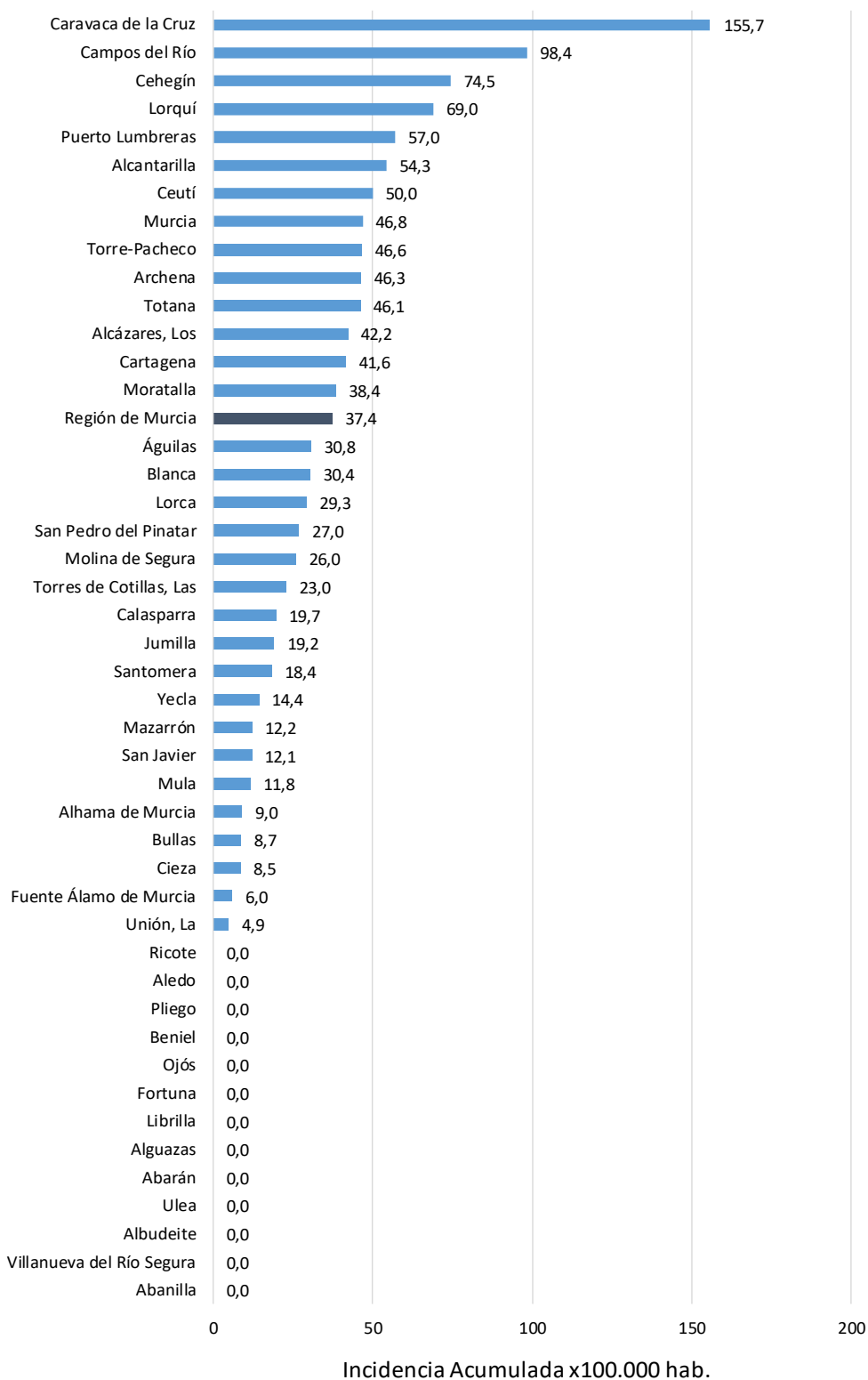
Figura 6. Incidencia acumulada x100.000 habitantes
últimos 14 días según municipio de residencia.
Región de Murcia



Fuente: Servicio de Epidemiología, Dirección General de Salud Pública y Adicciones



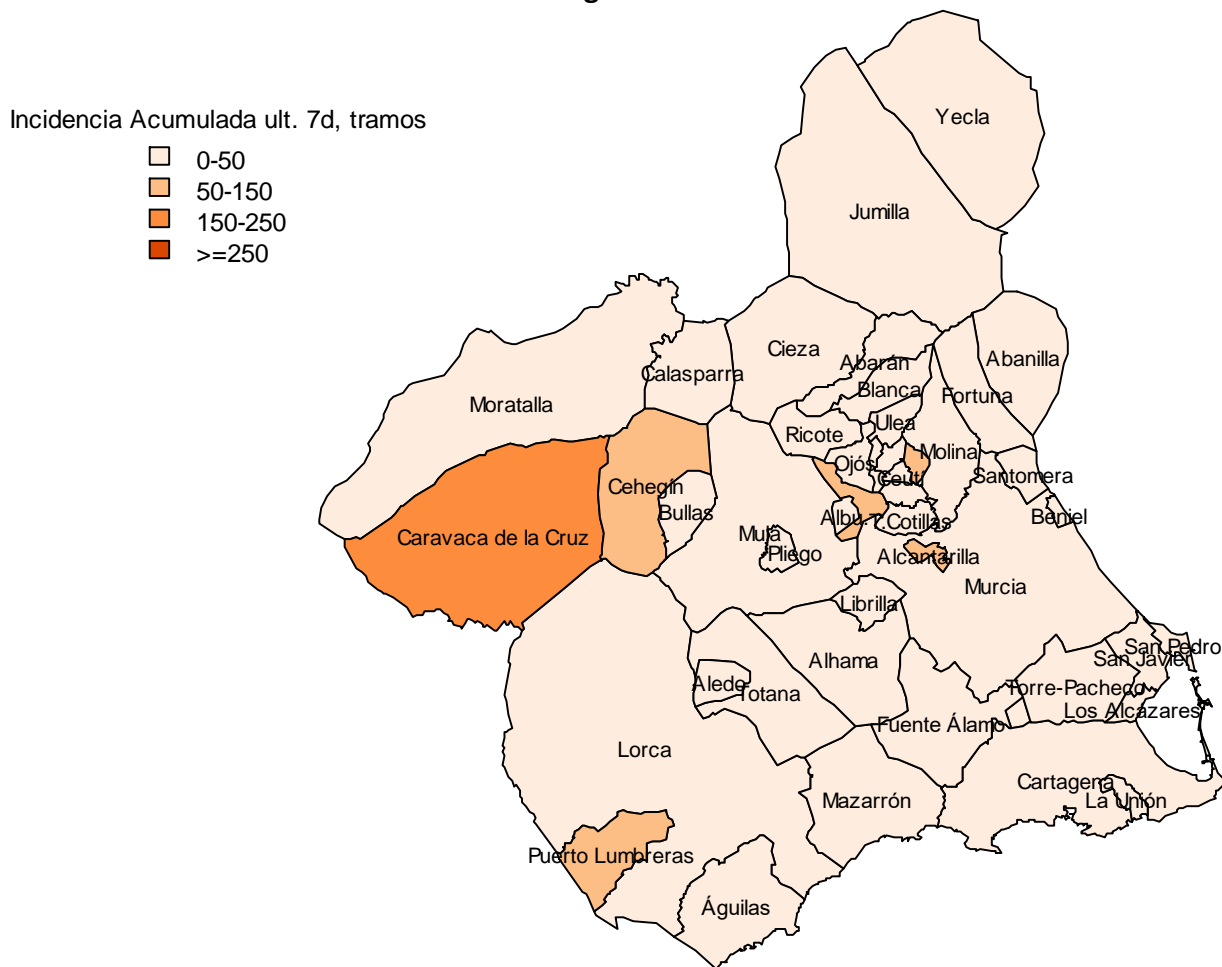
Figura 7. Incidencia acumulada x100.000 habitantes **últimos 7 días** según municipio de residencia.
Región de Murcia



Fuente: Servicio de Epidemiología, Dirección General de Salud Pública y Adicciones

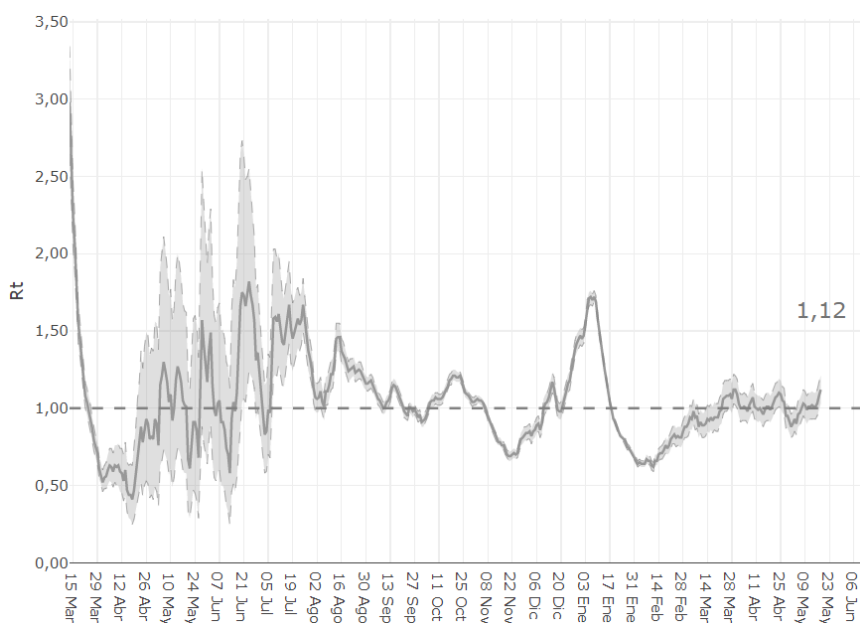


Mapa 1. Incidencia acumulada/100 000 hab. COVID19 últimos 7 días por municipio de residencia. Región de Murcia



Fuente: Servicio de Epidemiología, Dirección General de Salud Pública y Adicciones

Figura 8. Número reproductivo básico instantáneo (Rt). Región de Murcia



Fuente: RENAVE, Ministerio de Sanidad