

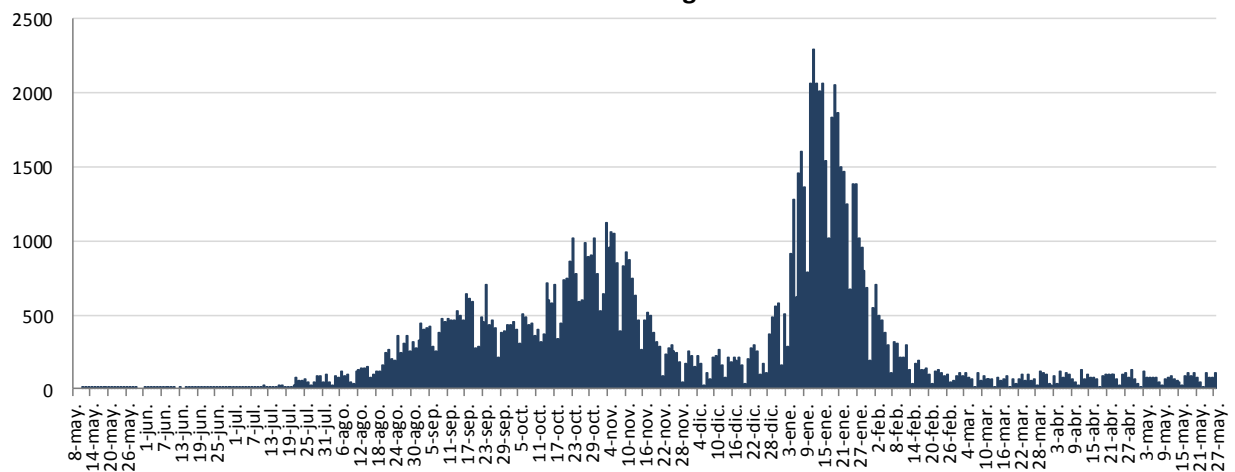


INFORME EPIDEMIOLÓGICO DIARIO COVID-19 EN LA REGIÓN DE MURCIA 28 de mayo de 2021

En la Región de Murcia hasta la fecha se han diagnosticado 112713 casos de COVID-19. Los casos activos actualmente son 856. Se encuentran hospitalizados 67 pacientes y de ellos, 25 en la UCI. El número total de fallecidos es de 1601.

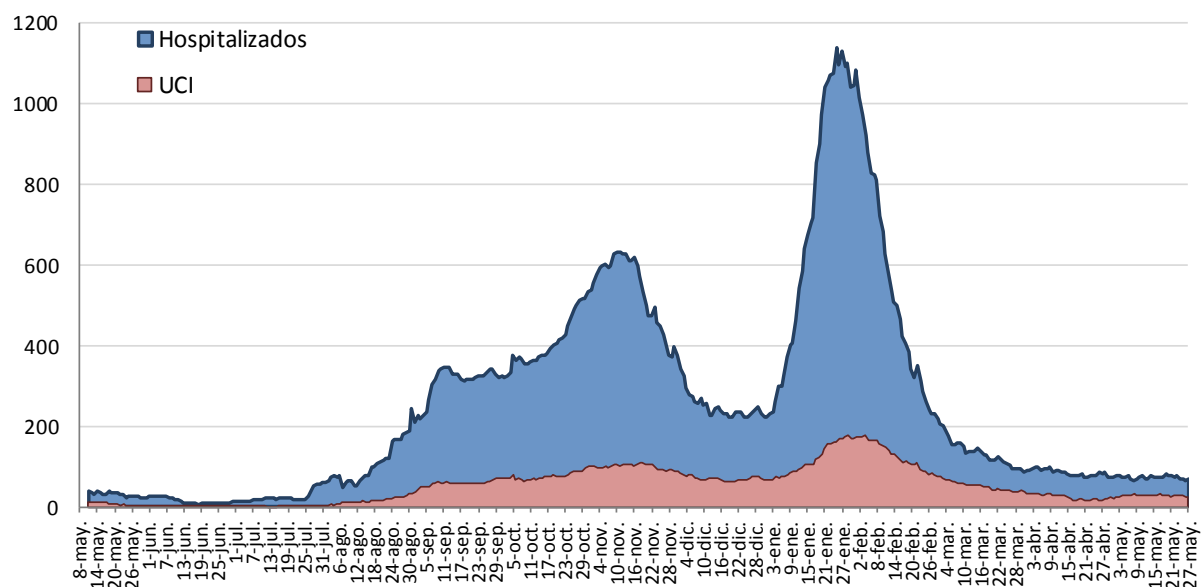
Importante resaltar que los **resultados son provisionales** y deben interpretarse con precaución por ser información dependiente del momento de su extracción. En las siguientes figuras y tablas se presentan con los datos epidemiológicos actualizados.

Figura 1. Número de casos confirmados COVID-19 desde el 10 de mayo 2020 por fecha de notificación. Región de Murcia.



Fuente: Servicio de Epidemiología. D.G. Salud Pública y Adicciones.

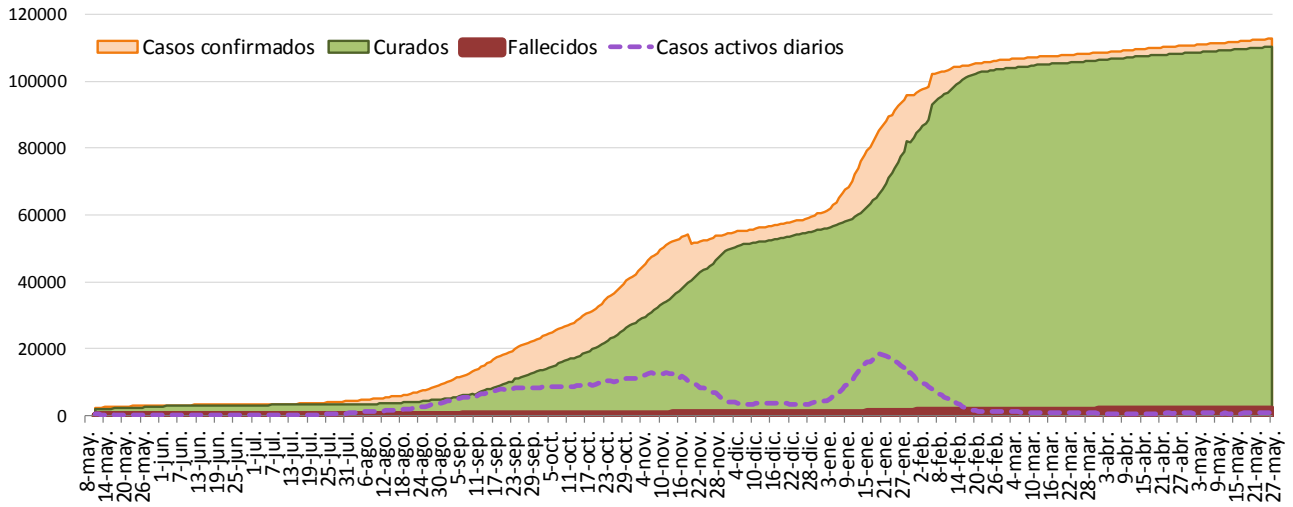
Figura 2. Número de personas que se encuentran hospitalizadas y en UCI diarias por COVID-19 (prevalencia) desde el 10 de mayo de 2020. Región de Murcia.



Fuente: Servicio de Epidemiología. D.G. Salud Pública y Adicciones.

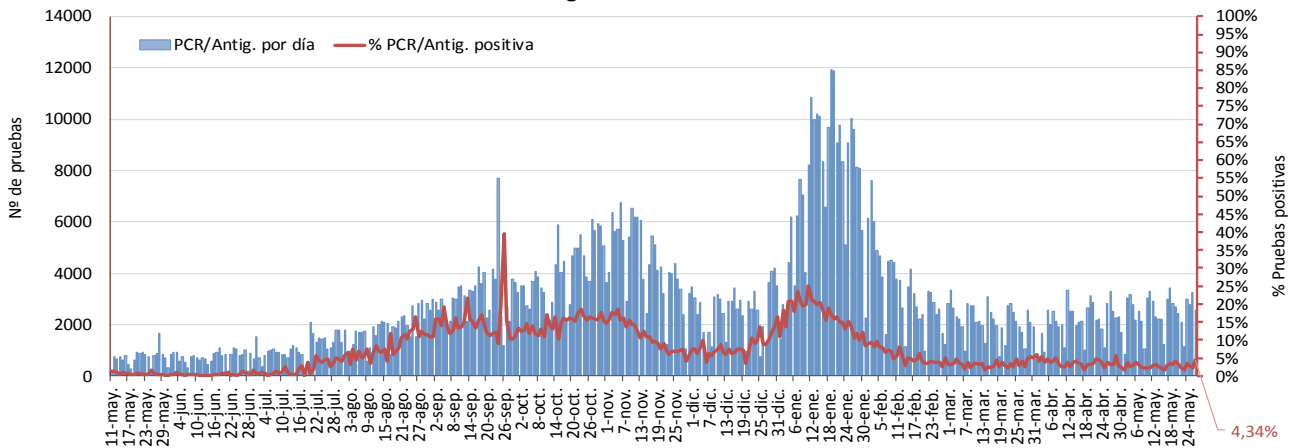


Figura 3. Número de casos confirmados, alta epidemiológica (curados) y fallecidos acumulados COVID19 desde el 10 de mayo 2020. Región de Murcia.



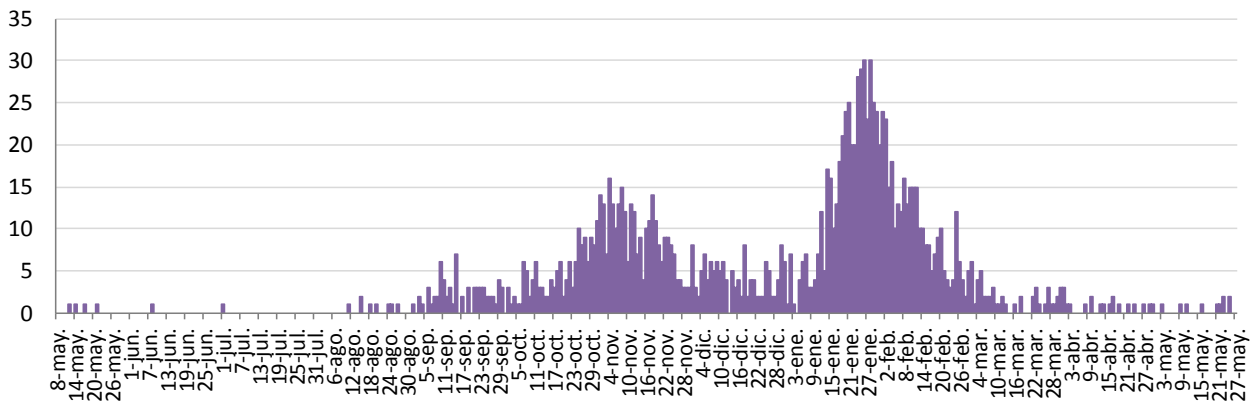
Fuente: Servicio de Epidemiología. D.G. Salud Pública y Adicciones.

Figura 4. Número de pruebas PCR/Antígeno diarias COVID-19 desde el 10 de mayo 2020. Región de Murcia.



Fuente: Servicio de Epidemiología. D.G. Salud Pública y Adicciones.

Figura 5. Número de fallecidos COVID-19 desde el 10 de mayo 2020 confirmados por fecha de defunción. Región de Murcia.



Fuente: Servicio de Epidemiología. D.G. Salud Pública y Adicciones.



**Tabla 1. Casos confirmados COVID-19 desde 10 mayo 2020 por municipio residencia.
Región de Murcia**

Municipio	Población	Casos PCR/Ag.+ acum.	% Total casos	IA*	Casos PCR/Ag.+ últ.14 días		Casos PCR/Ag.+ últ. 7 días	
					Casos	IA*	Casos	IA*
Abanilla	6097	573	0,5%	9398,1	0	0,0	0	0,0
Abarán	13022	748	0,7%	5744,1	1	7,7	0	0,0
Águilas	35722	1376	1,2%	3852,0	18	50,4	11	30,8
Albudeite	1375	141	0,1%	10254,5	0	0,0	0	0,0
Alcantarilla	42345	2774	2,5%	6551,0	43	101,5	20	47,2
Alcázares, Los	16590	1110	1,0%	6690,8	8	48,2	6	36,2
Aledo	1031	41	0,0%	3976,7	0	0,0	0	0,0
Alguazas	9761	781	0,7%	8001,2	7	71,7	1	10,2
Alhama de Murcia	22160	1668	1,5%	7527,1	6	27,1	2	9,0
Archena	19428	1516	1,4%	7803,2	16	82,4	9	46,3
Beniel	11465	764	0,7%	6663,8	0	0,0	0	0,0
Blanca	6569	349	0,3%	5312,8	5	76,1	2	30,4
Bullas	11553	643	0,6%	5565,7	1	8,7	1	8,7
Calasparra	10133	408	0,4%	4026,4	2	19,7	1	9,9
Campos del Río	2032	188	0,2%	9252,0	4	196,9	0	0,0
Caravaca de la Cruz	25688	2719	2,4%	10584,7	80	311,4	36	140,1
Cartagena	216108	12109	10,8%	5603,2	190	87,9	89	41,2
Cehegín	14769	959	0,9%	6493,3	23	155,7	9	60,9
Ceutí	12007	1043	0,9%	8686,6	11	91,6	6	50,0
Cieza	35283	2760	2,5%	7822,5	20	56,7	3	8,5
Fortuna	10289	1136	1,0%	11040,9	1	9,7	0	0,0
Fuente Álamo de Murcia	16787	1250	1,1%	7446,2	10	59,6	7	41,7
Jumilla	25994	3136	2,8%	12064,3	7	26,9	4	15,4
Librilla	5325	258	0,2%	4845,1	3	56,3	3	56,3
Lorca	95515	8052	7,2%	8430,1	55	57,6	15	15,7
Lorquí	7246	573	0,5%	7907,8	11	151,8	4	55,2
Mazarrón	32839	1501	1,3%	4570,8	12	36,5	8	24,4
Molina de Segura	73095	4951	4,4%	6773,4	70	95,8	23	31,5
Moratalla	7804	812	0,7%	10404,9	8	102,5	4	51,3
Mula	17021	1586	1,4%	9317,9	7	41,1	2	11,8
Murcia	459403	33975	30,3%	7395,5	406	88,4	233	50,7
Ojós	510	14	0,0%	2745,1	0	0,0	0	0,0
Pliego	3843	188	0,2%	4892,0	0	0,0	0	0,0
Puerto Lumbreras	15780	863	0,8%	5468,9	16	101,4	9	57,0
Ricote	1253	89	0,1%	7103,0	0	0,0	0	0,0
San Javier	33129	2147	1,9%	6480,7	7	21,1	3	9,1
San Pedro del Pinatar	25932	1726	1,5%	6655,9	13	50,1	8	30,8
Santomera	16270	1059	0,9%	6508,9	9	55,3	4	24,6
Torre-Pacheco	36464	3042	2,7%	8342,5	30	82,3	14	38,4
Torres de Cotillas, Las	21753	1617	1,4%	7433,5	9	41,4	6	27,6
Totana	32529	3593	3,2%	11045,5	25	76,9	14	43,0
Ulea	849	51	0,0%	6007,1	0	0,0	0	0,0
Unión, La	20538	1101	1,0%	5360,8	2	9,7	2	9,7
Villanueva del Río Segura	3111	250	0,2%	8036,0	0	0,0	0	0,0
Yecla	34834	3941	3,5%	11313,7	8	23,0	5	14,4
Otras CCAA		2417	2,2%		23		9	
Desconocido		7	0,0%		0		0	
Región de Murcia	1511251	112005	100,0%	7411,4	1167	77,2	573	37,9

*IA: Incidencia acumulada x100.000 habitantes

Fuente: Servicio de Epidemiología, Dirección General de Salud Pública y Adicciones



Tabla 2. Casos confirmados COVID19 desde 10 de mayo 2020 y zona básica de pertenencia.

Región de Murcia

Zona Básica Salud	Población	Casos PCR/Ag.+ acum.	IA*	Casos PCR/Ag.+ últ.14 días		Casos PCR/Ag.+ últ. 7 días	
				Casos	IA*	Casos	IA*
Abanilla	6097	560	9184,8	0	0,0	0	0,0
Abarán	13022	706	5421,6	1	7,7	0	0,0
Águilas / Norte	21066	740	3512,8	11	52,2	6	28,5
Águilas / Sur	14726	569	3863,9	5	34,0	3	20,4
Alcantarilla / Casco	18953	1014	5350,1	15	79,1	9	47,5
Alcantarilla / Sangonera	29675	2061	6945,2	29	97,7	10	33,7
Alguazas	9761	788	8072,9	7	71,7	2	20,5
Alhama de Murcia	22160	1612	7274,4	5	22,6	1	4,5
Archena	25151	1807	7184,6	16	63,6	9	35,8
Beniel	11465	737	6428,3	0	0,0	0	0,0
Blanca	6569	321	4886,6	5	76,1	2	30,4
Bullas	11553	630	5453,1	1	8,7	1	8,7
Calasparra	10500	409	3895,2	2	19,0	1	9,5
Caravaca	21031	2387	11349,9	65	309,1	31	147,4
Caravaca / Barranda	4825	256	5305,7	15	310,9	5	103,6
Cartagena / Casco Antiguo	17956	849	4728,2	13	72,4	8	44,6
Cartagena / Este	25564	1345	5261,3	31	121,3	11	43,0
Cartagena / Isaac Peral	22885	1378	6021,4	20	87,4	13	56,8
Cartagena / Los Barreros	10505	521	4959,5	13	123,8	9	85,7
Cartagena / Los Dolores	16511	1073	6498,7	23	139,3	10	60,6
Cartagena / Mar Menor	17156	612	3567,3	4	23,3	2	11,7
Cartagena / Molinos Marfagones	15823	717	4531,4	11	69,5	3	19,0
Cartagena / Oeste	21848	1114	5098,9	10	45,8	3	13,7
Cartagena / Pozo Estrecho	12930	573	4431,6	21	162,4	8	61,9
Cartagena / San Antón	18881	1285	6805,8	18	95,3	11	58,3
Cartagena / Santa Ana	19267	840	4359,8	2	10,4	0	0,0
Cartagena / Santa Lucía	10482	605	5771,8	16	152,6	10	95,4
Cartagena / La Manga	7008	196	2796,8	4	57,1	0	0,0
Cehegín	14402	904	6276,9	23	159,7	9	62,5
Ceutí	12007	1003	8353,5	12	99,9	6	50,0
Cieza / Este	18629	1399	7509,8	10	53,7	1	5,4
Cieza / Oeste	16654	1274	7649,8	9	54,0	2	12,0
Fortuna	10289	1120	10885,4	1	9,7	0	0,0
Fuente Álamo	16787	1220	7267,5	10	59,6	7	41,7
Jumilla	25994	2951	11352,6	7	26,9	4	15,4
La Unión	20720	1084	5231,7	1	4,8	1	4,8
Librilla	5325	260	4882,6	3	56,3	3	56,3
Lorca / Centro	18976	1834	9664,8	16	84,3	3	15,8
Lorca / La Paca	3289	302	9182,1	0	0,0	0	0,0
Lorca / San Diego	20568	2549	8304,6	13	42,4	6	19,5
Lorca / San José	25201	2079	8249,7	13	51,6	6	23,8
Lorca / Sutullena	14800	842	5689,2	8	54,1	0	0,0
Lorca San Cristóbal**	10126						
Lorquí	7246	557	7687,0	11	151,8	4	55,2
Los Alcázares	16590	1074	6473,8	9	54,2	7	42,2
Mazarrón	19721	845	4284,8	8	40,6	5	25,4
Mazarrón / Puerto	14492	630	4347,2	4	27,6	3	20,7



Tabla 2. Casos confirmados COVID-19 desde 10 de mayo 2020 y zona básica pertenenc. (continuac.)

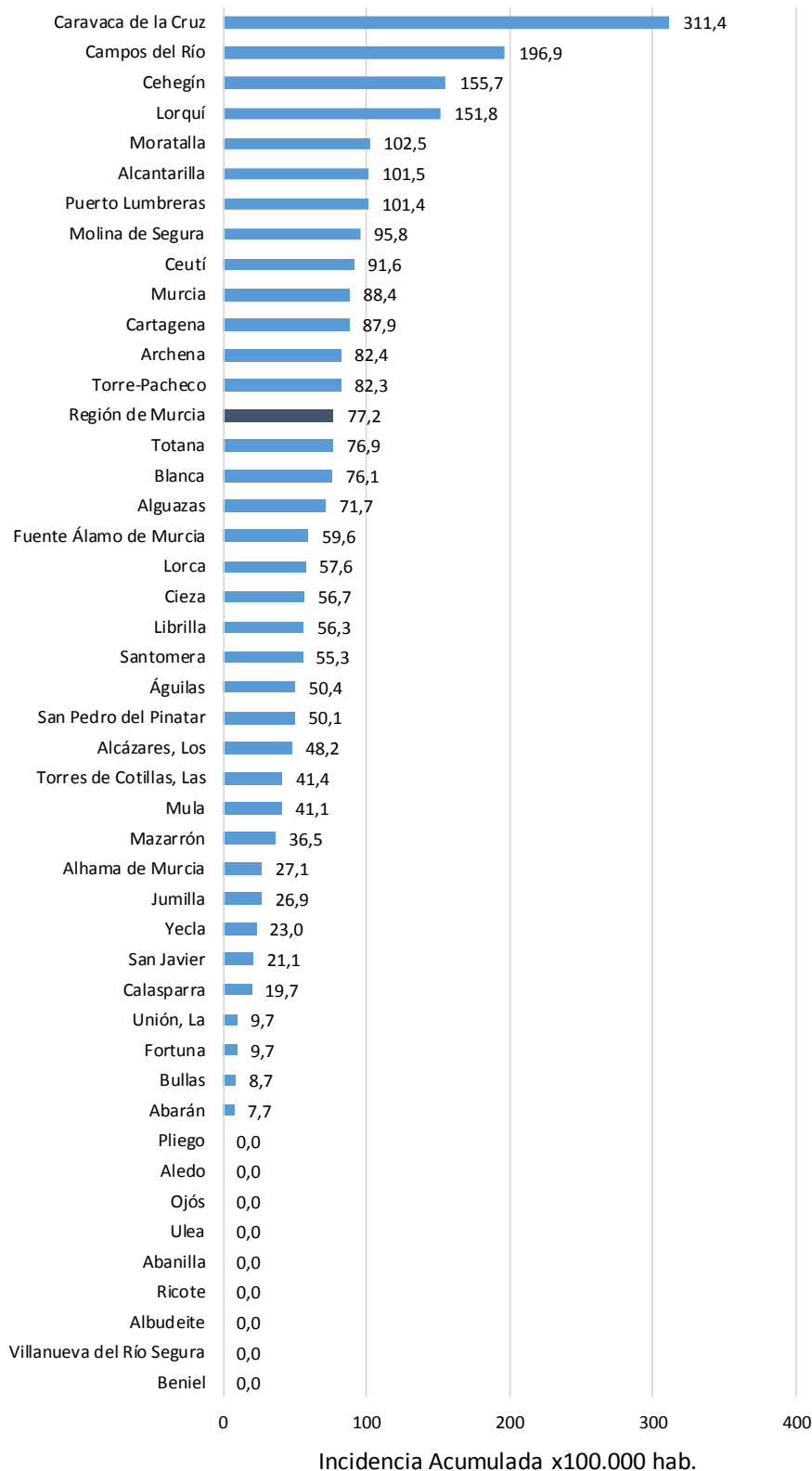
Zona Básica Salud	Población	Casos PCR/Ag.+ acum.	IA*	Casos PCR/Ag.+ últ.14 días		Casos PCR/Ag.+ últ. 7 días	
				Casos	IA*	Casos	IA*
Molina / Este	28685	804	2802,9	8	27,9	0	0,0
Molina / Norte	22282	1548	6947,3	29	130,1	11	49,4
Molina / Sur	22128	2277	10290,1	28	126,5	11	49,7
Moratalla	7636	776	10162,4	8	104,8	4	52,4
Mula	24271	2033	8376,3	11	45,3	2	8,2
Murcia / Algezares	13191	810	6140,6	7	53,1	3	22,7
Murcia / Aljucer	7778	514	6608,4	5	64,3	4	51,4
Murcia / Alquerías	14816	949	6405,2	3	20,2	3	20,2
Murcia / Barrio de El Carmen	16854	1625	9641,6	21	124,6	14	83,1
Murcia / Beniján	29061	1853	6376,2	32	110,1	26	89,5
Murcia / Cabezo de Torres	22100	1388	6280,5	35	158,4	20	90,5
Murcia / Campo de Cartagena	12193	587	4814,2	3	24,6	3	24,6
Murcia / Centro	19735	1084	5492,8	25	126,7	13	65,9
Murcia / El Palmar	24266	2065	8509,8	24	98,9	13	53,6
Murcia / El Ranero	12642	815	6446,8	8	63,3	8	63,3
Murcia / Espinardo	26919	1549	5754,3	35	130,0	14	52,0
Murcia / Floridabanca	10772	972	9023,4	7	65,0	3	27,8
Murcia / Infante Juan Manuel	18358	1435	7816,8	6	32,7	3	16,3
Murcia / La Alberca	19336	1323	6842,2	10	51,7	6	31,0
Murcia / La Ñora	13351	910	6816,0	11	82,4	5	37,5
Murcia / Llano de Brujas	13450	956	7107,8	11	81,8	6	44,6
Murcia / Monteagudo	14497	772	5325,2	5	34,5	4	27,6
Murcia / Nonduermas	12942	816	6305,1	12	92,7	6	46,4
Murcia / Puente Tocinos	16741	1582	9449,9	10	59,7	5	29,9
Murcia / San Andrés	26759	2070	7735,7	10	37,4	6	22,4
Murcia / Sangonera la Verde	12508	944	7547,2	10	79,9	5	40,0
Murcia / Santa María de Gracia	12355	915	7405,9	11	89,0	9	72,8
Murcia / Santiago El Mayor	27707	1831	6608,4	22	79,4	10	36,1
Murcia / Santiago y Zairaiche**	16990						
Murcia / Vista Alegre	15847	1987	6051,1	39	118,8	21	64,0
Murcia / Vistabella	14978	1385	9246,9	14	93,5	7	46,7
Murcia / Zarandona	6974	484	6940,1	7	100,4	4	57,4
Puerto Lumbreras	18265	968	5299,8	20	109,5	9	49,3
San Javier	30865	1960	6350,2	4	13,0	0	0,0
San Pedro del Pinatar	25932	1656	6385,9	11	42,4	7	27,0
Santomera	16270	1034	6355,3	9	55,3	4	24,6
Torre Pacheco / Este	19182	1639	8544,5	13	67,8	9	46,9
Torre Pacheco / Oeste	17282	1332	7707,4	17	98,4	5	28,9
Torres de Cotillas	21753	1560	7171,4	8	36,8	6	27,6
Totana / Norte	19232	1906	9910,6	17	88,4	8	41,6
Totana / Sur	14328	1500	10469,0	7	48,9	5	34,9
Yecla / Este	18918	2221	11740,1	3	15,9	3	15,9
Yecla Oeste	15916	1645	10335,5	5	31,4	2	12,6
Otras CCAA		2417		23		9	
Desconocido		5476		42		22	
Región de Murcia	1511251	112005	7411,4	1167	77,2	573	37,9

*IA: Incidencia acumulada x100.000 hab. ** Los casos pertenecen a Murcia/Vista Alegre o Lorca/San Diego

Fuente: Servicio de Epidemiología, Dirección General de Salud Pública y Adicciones



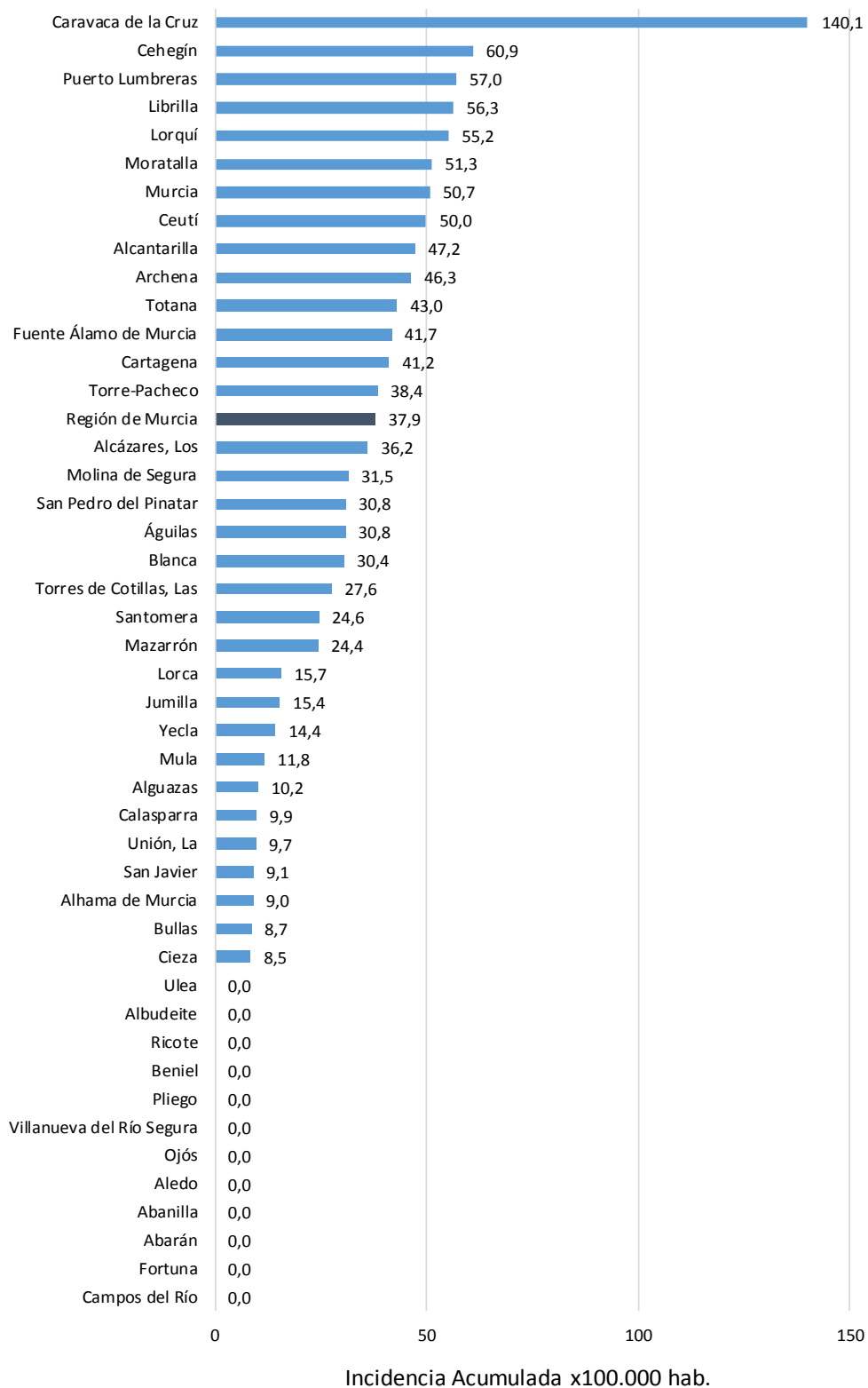
Figura 6. Incidencia acumulada x100.000 habitantes
últimos 14 días según municipio de residencia.
Región de Murcia



Fuente: Servicio de Epidemiología, Dirección General de Salud Pública y Adicciones



Figura 7. Incidencia acumulada x100.000 habitantes últimos 7 días según municipio de residencia. Región de Murcia



Fuente: Servicio de Epidemiología, Dirección General de Salud Pública y Adicciones

Mapa 1. Incidencia acumulada/100 000 hab. COVID19 últimos 7 días por municipio de residencia. Región de Murcia

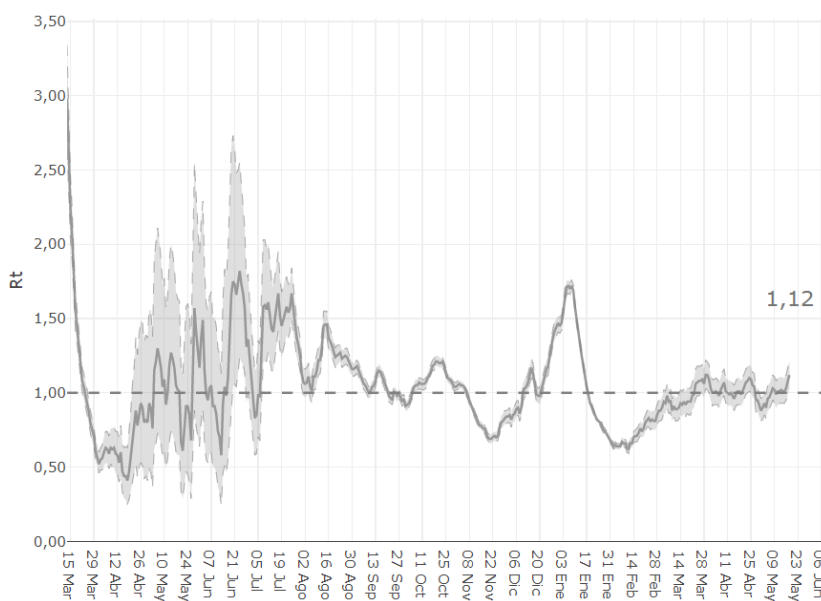
Incidencia Acumulada ult. 7d, tramos

- 0-50
- 50-150
- 150-250
- ≥ 250



Fuente: Servicio de Epidemiología, Dirección General de Salud Pública y Adicciones

Figura 8. Número reproductivo básico instantáneo (Rt). Región de Murcia



Fuente: RENAVE, Ministerio de Sanidad