

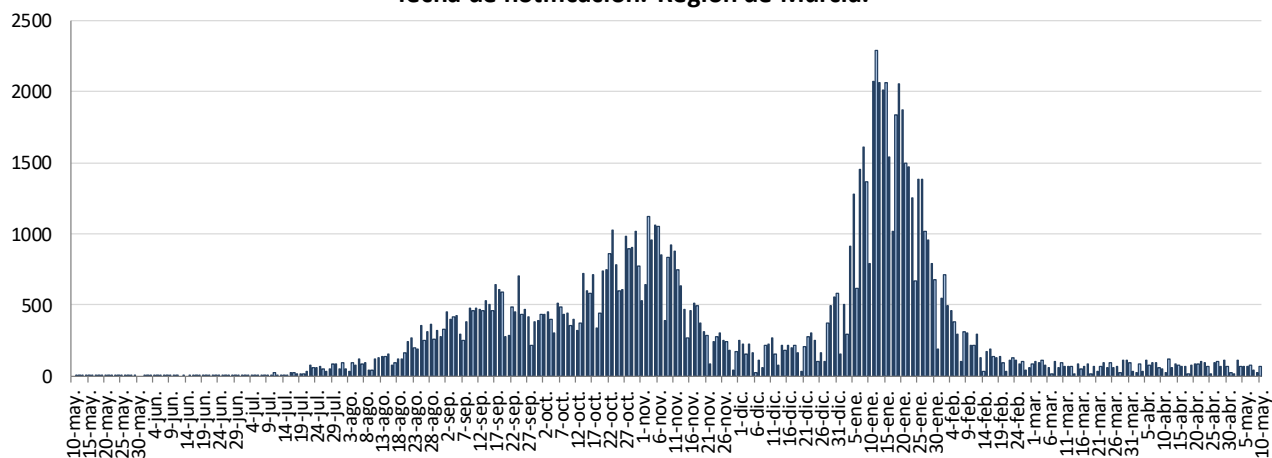


INFORME EPIDEMIOLÓGICO DIARIO COVID19 EN LA REGIÓN DE MURCIA 11 de mayo de 2021

En la Región de Murcia hasta la fecha se han diagnosticado 111333 casos de COVID-19. Los casos activos actualmente son 645. Se encuentran hospitalizados 72 pacientes y de ellos, 30 en la UCI. El número total de fallecidos es de 1596.

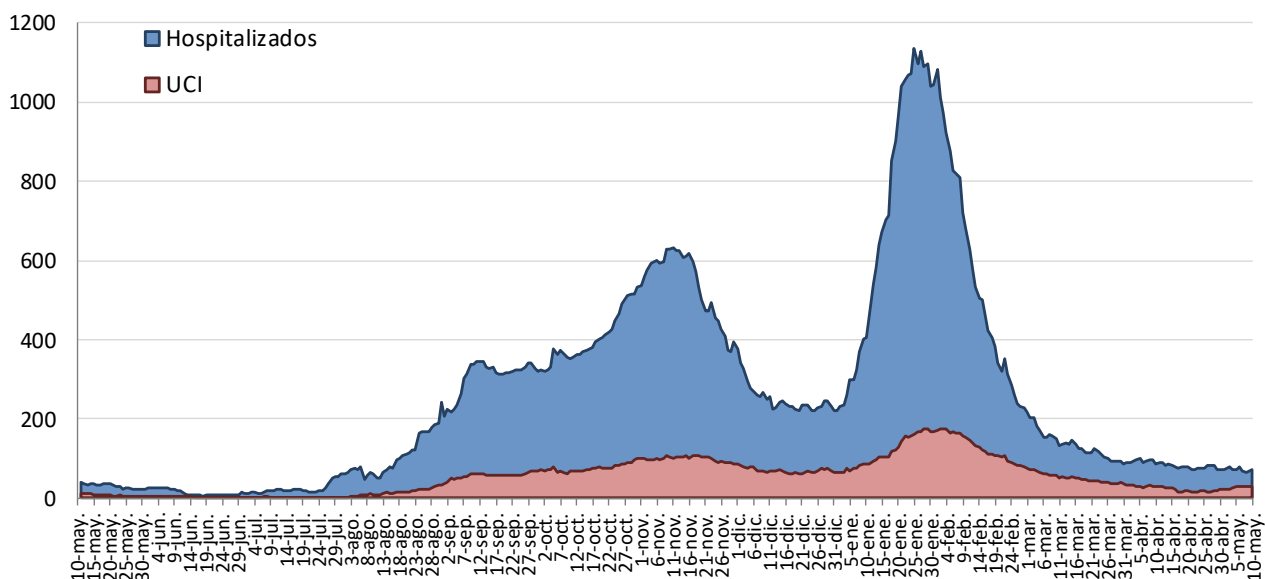
Importante resaltar que los **resultados son provisionales** y deben interpretarse con precaución por ser información dependiente del momento de su extracción. En las siguientes figuras y tablas se presentan con los datos epidemiológicos actualizados.

Figura 1. Número de casos confirmados COVID-19 desde el 10 de mayo 2020 por fecha de notificación. Región de Murcia.



Fuente: Servicio de Epidemiología. D.G. Salud Pública y Adicciones.

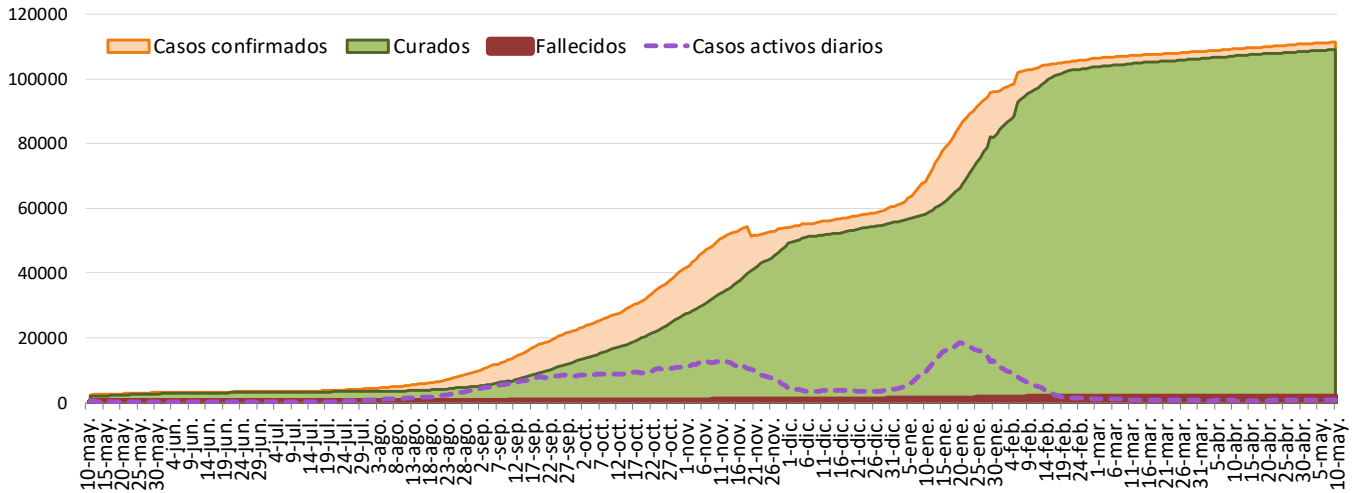
Figura 2. Número de personas que se encuentran hospitalizadas y en UCI diarias por COVID-19 (prevalencia) desde el 10 de mayo de 2020. Región de Murcia.



Fuente: Servicio de Epidemiología. D.G. Salud Pública y Adicciones.

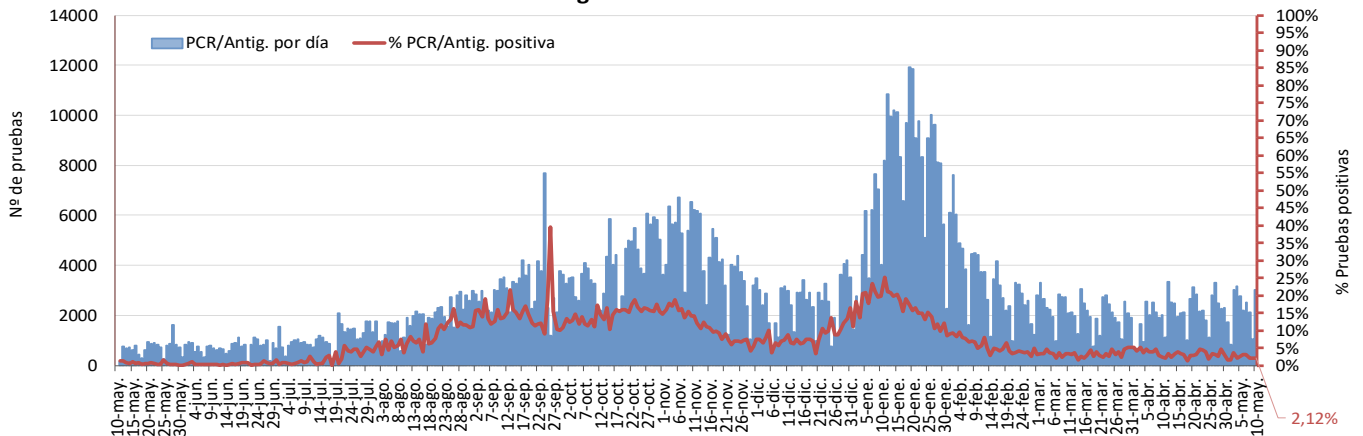


Figura 3. Número de casos confirmados, alta epidemiológica (curados) y fallecidos acumulados COVID19 desde el 10 de mayo 2020. Región de Murcia.



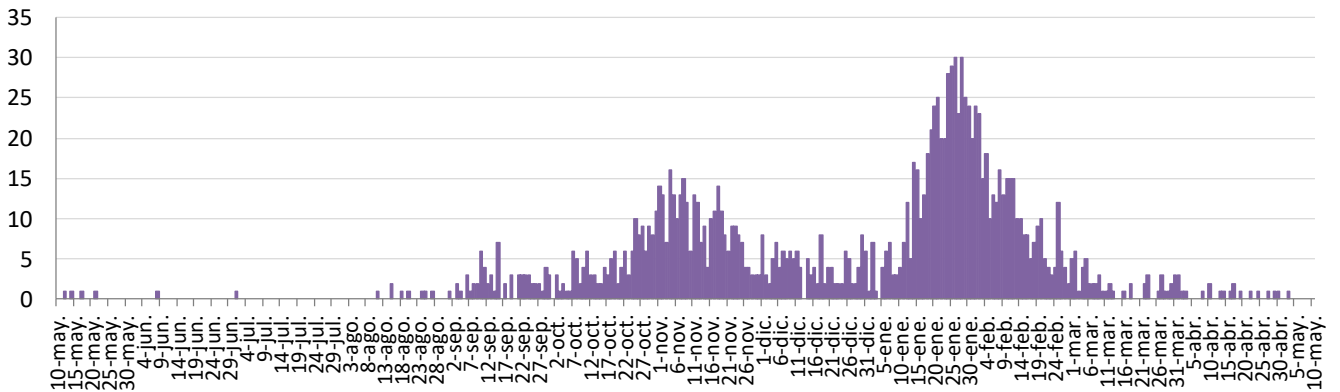
Fuente: Servicio de Epidemiología. D.G. Salud Pública y Adicciones.

Figura 4. Número de pruebas PCR/Antígeno diarias COVID-19 desde el 10 de mayo 2020. Región de Murcia.



Fuente: Servicio de Epidemiología. D.G. Salud Pública y Adicciones.

Figura 5. Número de fallecidos COVID-19 desde el 10 de mayo 2020 confirmados por fecha de defunción. Región de Murcia.



Fuente: Servicio de Epidemiología. D.G. Salud Pública y Adicciones.



**Tabla 1. Casos confirmados COVID-19 desde 10 mayo 2020 por municipio residencia.
Región de Murcia**

Municipio	Población	Casos PCR/Ag.+ acum.	% Total casos	IA*	Casos PCR/Ag.+ últ.14 días		Casos PCR/Ag.+ últ. 7 días	
					Casos	IA*	Casos	IA*
Abanilla	6097	573	0,5%	9398,1	1	16,4	0	0,0
Abarán	13022	747	0,7%	5736,4	3	23,0	2	15,4
Águilas	35722	1354	1,2%	3790,4	4	11,2	3	8,4
Albudeite	1375	141	0,1%	10254,5	0	0,0	0	0,0
Alcantarilla	42345	2726	2,5%	6437,6	28	66,1	6	14,2
Alcázares, Los	16590	1101	1,0%	6636,5	5	30,1	5	30,1
Aledo	1031	41	0,0%	3976,7	0	0,0	0	0,0
Alguazas	9761	772	0,7%	7909,0	5	51,2	2	20,5
Alhama de Murcia	22160	1662	1,5%	7500,0	9	40,6	4	18,1
Archena	19428	1495	1,4%	7695,1	12	61,8	7	36,0
Beniel	11465	763	0,7%	6655,0	7	61,1	2	17,4
Blanca	6569	344	0,3%	5236,7	4	60,9	2	30,4
Bullas	11553	642	0,6%	5557,0	5	43,3	2	17,3
Calasparra	10133	406	0,4%	4006,7	1	9,9	0	0,0
Campos del Río	2032	180	0,2%	8858,3	0	0,0	0	0,0
Caravaca de la Cruz	25688	2621	2,4%	10203,2	30	116,8	21	81,8
Cartagena	216108	11861	10,7%	5488,5	171	79,1	78	36,1
Cehégín	14769	933	0,8%	6317,3	24	162,5	13	88,0
Ceutí	12007	1032	0,9%	8595,0	7	58,3	2	16,7
Cieza	35283	2732	2,5%	7743,1	57	161,6	33	93,5
Fortuna	10289	1134	1,0%	11021,5	2	19,4	1	9,7
Fuente Álamo de Murcia	16787	1236	1,1%	7362,8	15	89,4	13	77,4
Jumilla	25994	3129	2,8%	12037,4	0	0,0	0	0,0
Librilla	5325	255	0,2%	4788,7	0	0,0	0	0,0
Lorca	95515	7989	7,2%	8364,1	62	64,9	27	28,3
Lorquí	7246	562	0,5%	7756,0	13	179,4	2	27,6
Mazarrón	32839	1486	1,3%	4525,1	16	48,7	6	18,3
Molina de Segura	73095	4871	4,4%	6663,9	44	60,2	21	28,7
Moratalla	7804	803	0,7%	10289,6	0	0,0	0	0,0
Mula	17021	1579	1,4%	9276,8	1	5,9	0	0,0
Murcia	459403	33489	30,3%	7289,7	332	72,3	130	28,3
Ojós	510	14	0,0%	2745,1	0	0,0	0	0,0
Pliego	3843	187	0,2%	4866,0	2	52,0	2	52,0
Puerto Lumbreras	15780	842	0,8%	5335,9	27	171,1	19	120,4
Ricote	1253	89	0,1%	7103,0	0	0,0	0	0,0
San Javier	33129	2139	1,9%	6456,6	10	30,2	4	12,1
San Pedro del Pinatar	25932	1711	1,5%	6598,0	4	15,4	2	7,7
Santomera	16270	1049	0,9%	6447,4	5	30,7	0	0,0
Torre-Pacheco	36464	3001	2,7%	8230,0	17	46,6	14	38,4
Torres de Cotillas, Las	21753	1609	1,5%	7396,7	7	32,2	1	4,6
Totana	32529	3568	3,2%	10968,7	6	18,4	6	18,4
Ulea	849	50	0,0%	5889,3	2	235,6	1	117,8
Unión, La	20538	1096	1,0%	5336,4	12	58,4	9	43,8
Villanueva del Río Segura	3111	250	0,2%	8036,0	2	64,3	0	0,0
Yecla	34834	3931	3,6%	11285,0	20	57,4	6	17,2
Otras CCAA		2384	2,2%		26		8	
Desconocido		7	0,0%		0		0	
Región de Murcia	1511251	110586	100,0%	7317,5	998	66,0	454	30,0

*IA: Incidencia acumulada x100.000 habitantes

Fuente: Servicio de Epidemiología, Dirección General de Salud Pública y Adicciones

Tabla 2. Casos confirmados COVID19 desde 10 de mayo 2020 y zona básica de pertenencia.

Región de Murcia

Zona Básica Salud	Población	Casos PCR/Ag.+ acum.	IA*	Casos PCR/Ag.+ últ.14 días		Casos PCR/Ag.+ últ. 7 días	
				Casos	IA*	Casos	IA*
Abanilla	6097	560	9184,8	1	16,4	0	0,0
Abarán	13022	705	5413,9	2	15,4	2	15,4
Águilas / Norte	21066	727	3451,1	1	4,7	1	4,7
Águilas / Sur	14726	564	3830,0	3	20,4	2	13,6
Alcantarilla / Casco	18953	998	5265,7	5	26,4	1	5,3
Alcantarilla / Sangonera	29675	2027	6830,7	21	70,8	4	13,5
Alguazas	9761	779	7980,7	6	61,5	2	20,5
Alhama de Murcia	22160	1607	7251,8	8	36,1	4	18,1
Archena	25151	1788	7109,1	15	59,6	7	27,8
Beniel	11465	736	6419,5	7	61,1	2	17,4
Blanca	6569	316	4810,5	5	76,1	3	45,7
Bullas	11553	629	5444,5	5	43,3	2	17,3
Calasparra	10500	407	3876,2	1	9,5	0	0,0
Caravaca	21031	2306	10964,8	30	142,6	21	99,9
Caravaca / Barranda	4825	240	4974,1	0	0,0	0	0,0
Cartagena / Casco Antiguo	17956	836	4655,8	8	44,6	2	11,1
Cartagena / Este	25564	1297	5073,5	17	66,5	7	27,4
Cartagena / Isaac Peral	22885	1355	5920,9	23	100,5	11	48,1
Cartagena / Los Barreros	10505	505	4807,2	4	38,1	1	9,5
Cartagena / Los Dolores	16511	1046	6335,2	19	115,1	10	60,6
Cartagena / Mar Menor	17156	606	3532,3	7	40,8	7	40,8
Cartagena / Molinos Marfagones	15823	698	4411,3	13	82,2	11	69,5
Cartagena / Oeste	21848	1099	5030,2	7	32,0	6	27,5
Cartagena / Pozo Estrecho	12930	551	4261,4	1	7,7	1	7,7
Cartagena / San Antón	18881	1267	6710,4	10	53,0	2	10,6
Cartagena / Santa Ana	19267	834	4328,6	15	77,9	2	10,4
Cartagena / Santa Lucía	10482	581	5542,8	39	372,1	13	124,0
Cartagena / La Manga	7008	192	2739,7	2	28,5	1	14,3
Cehegín	14402	878	6096,4	24	166,6	13	90,3
Ceutí	12007	991	8253,5	7	58,3	2	16,7
Cieza / Este	18629	1384	7429,3	23	123,5	11	59,0
Cieza / Oeste	16654	1261	7571,8	33	198,2	22	132,1
Fortuna	10289	1118	10866,0	2	19,4	1	9,7
Fuente Álamo	16787	1206	7184,1	15	89,4	13	77,4
Jumilla	25994	2944	11325,7	0	0,0	0	0,0
La Unión	20720	1079	5207,5	12	57,9	9	43,4
Librilla	5325	257	4826,3	0	0,0	0	0,0
Lorca / Centro	18976	1818	9580,5	17	89,6	5	26,3
Lorca / La Paca	3289	302	9182,1	0	0,0	0	0,0
Lorca / San Diego	20568	2534	8255,7	10	32,6	8	26,1
Lorca / San José	25201	2060	8174,3	27	107,1	11	43,6
Lorca / Sutullena	14800	834	5635,1	4	27,0	1	6,8
Lorca San Cristóbal**	10126						
Lorquí	7246	546	7535,2	11	151,8	2	27,6
Los Alcázares	16590	1064	6413,5	5	30,1	5	30,1
Mazarrón	19721	836	4239,1	6	30,4	2	10,1
Mazarrón / Puerto	14492	626	4319,6	10	69,0	4	27,6



Tabla 2. Casos confirmados COVID-19 desde 10 de mayo 2020 y zona básica pertenenc. (continuac.)

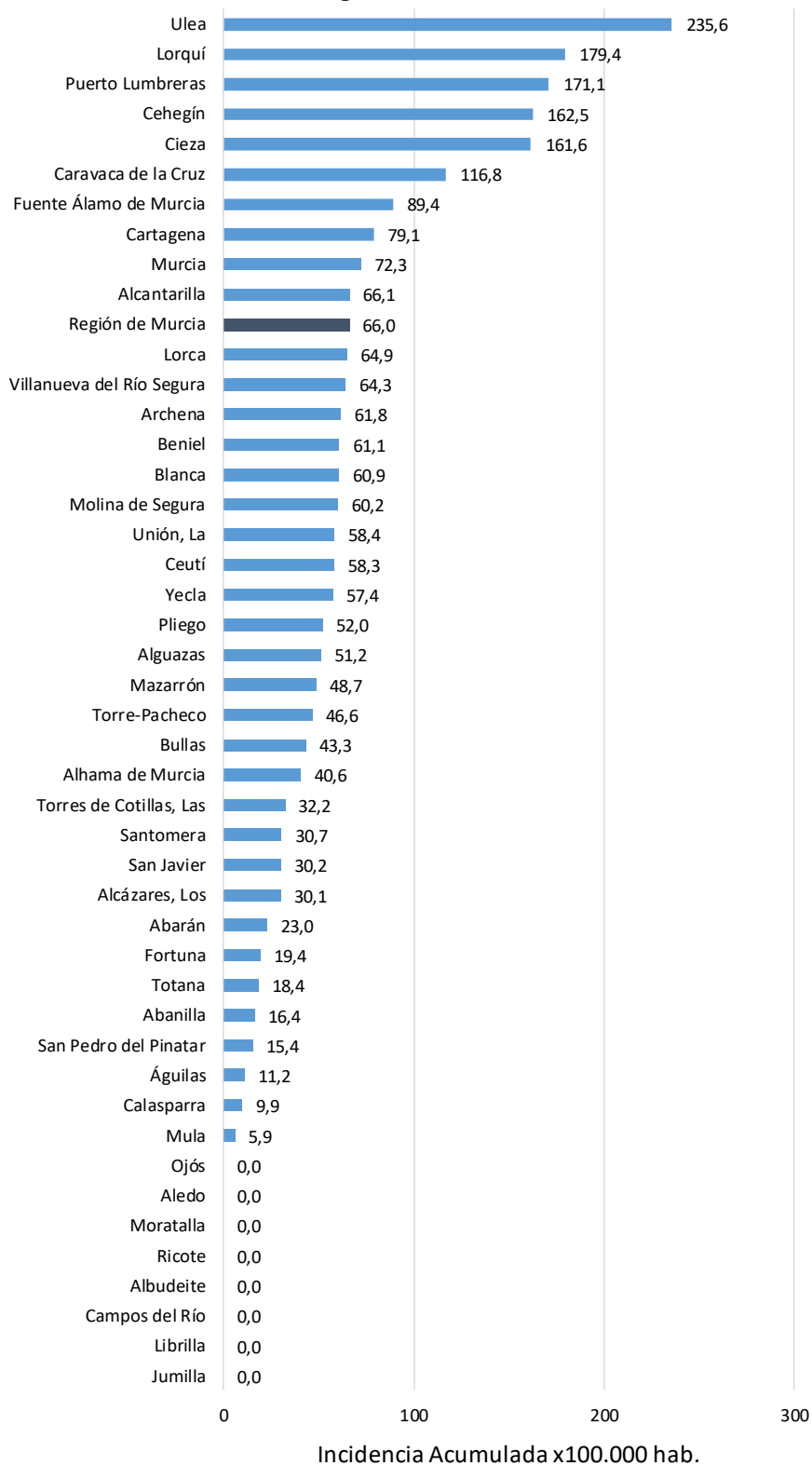
Zona Básica Salud	Población	Casos PCR/Ag.+ acum.	IA*	Casos PCR/Ag.+ últ.14 días		Casos PCR/Ag.+ últ. 7 días	
				Casos	IA*	Casos	IA*
Molina / Este	28685	795	2771,5	11	38,3	5	17,4
Molina / Norte	22282	1517	6808,2	17	76,3	8	35,9
Molina / Sur	22128	2243	10136,5	15	67,8	6	27,1
Moratalla	7636	767	10044,5	0	0,0	0	0,0
Mula	24271	2017	8310,3	3	12,4	2	8,2
Murcia / Algezares	13191	802	6079,9	3	22,7	2	15,2
Murcia / Aljucer	7778	509	6544,1	6	77,1	1	12,9
Murcia / Alquerías	14816	941	6351,2	12	81,0	7	47,2
Murcia / Barrio de El Carmen	16854	1599	9487,4	14	83,1	4	23,7
Murcia / Beniaján	29061	1817	6252,4	12	41,3	5	17,2
Murcia / Cabezo de Torres	22100	1351	6113,1	6	27,1	4	18,1
Murcia / Campo de Cartagena	12193	587	4814,2	1	8,2	0	0,0
Murcia / Centro	19735	1058	5361,0	11	55,7	3	15,2
Murcia / El Palmar	24266	2040	8406,8	11	45,3	7	28,8
Murcia / El Ranero	12642	805	6367,7	1	7,9	1	7,9
Murcia / Espinardo	26919	1501	5576,0	20	74,3	8	29,7
Murcia / Floridabanca	10772	964	8949,1	10	92,8	3	27,8
Murcia / Infante Juan Manuel	18358	1426	7767,7	17	92,6	9	49,0
Murcia / La Alberca	19336	1309	6769,8	26	134,5	6	31,0
Murcia / La Ñora	13351	896	6711,1	29	217,2	12	89,9
Murcia / Llano de Brujas	13450	941	6996,3	11	81,8	5	37,2
Murcia / Monteagudo	14497	767	5290,7	11	75,9	3	20,7
Murcia / Nonduermas	12942	803	6204,6	5	38,6	0	0,0
Murcia / Puente Tocinos	16741	1564	9342,3	26	155,3	6	35,8
Murcia / San Andrés	26759	2059	7694,6	9	33,6	5	18,7
Murcia / Sangonera la Verde	12508	933	7459,2	7	56,0	0	0,0
Murcia / Santa María de Gracia	12355	902	7300,7	6	48,6	3	24,3
Murcia / Santiago El Mayor	27707	1804	6511,0	16	57,7	7	25,3
Murcia / Santiago y Zairaiche**	16990						
Murcia / Vista Alegre	15847	1944	5920,2	25	76,1	9	27,4
Murcia / Vistabella	14978	1363	9100,0	8	53,4	3	20,0
Murcia / Zarandona	6974	477	6839,7	1	14,3	1	14,3
Puerto Lumbreras	18265	943	5162,9	28	153,3	19	104,0
San Javier	30865	1956	6337,3	9	29,2	3	9,7
San Pedro del Pinatar	25932	1643	6335,8	4	15,4	2	7,7
Santomera	16270	1024	6293,8	5	30,7	0	0,0
Torre Pacheco / Este	19182	1624	8466,3	0	0,0	0	0,0
Torre Pacheco / Oeste	17282	1306	7557,0	17	98,4	14	81,0
Torres de Cotillas	21753	1552	7134,6	7	32,2	1	4,6
Totana / Norte	19232	1889	9822,2	6	31,2	6	31,2
Totana / Sur	14328	1493	10420,2	0	0,0	0	0,0
Yecla / Este	18918	2217	11719,0	13	68,7	4	21,1
Yecla Oeste	15916	1639	10297,8	6	37,7	2	12,6
Otras CCAA		2384		26		8	
Desconocido		5421		46		26	
Región de Murcia	1511251	110586	7317,5	998	66,0	454	30,0

*IA: Incidencia acumulada x100.000 hab. ** Los casos pertenecen a Murcia/Vista Alegre o Lorca/San Diego

Fuente: Servicio de Epidemiología, Dirección General de Salud Pública y Adicciones



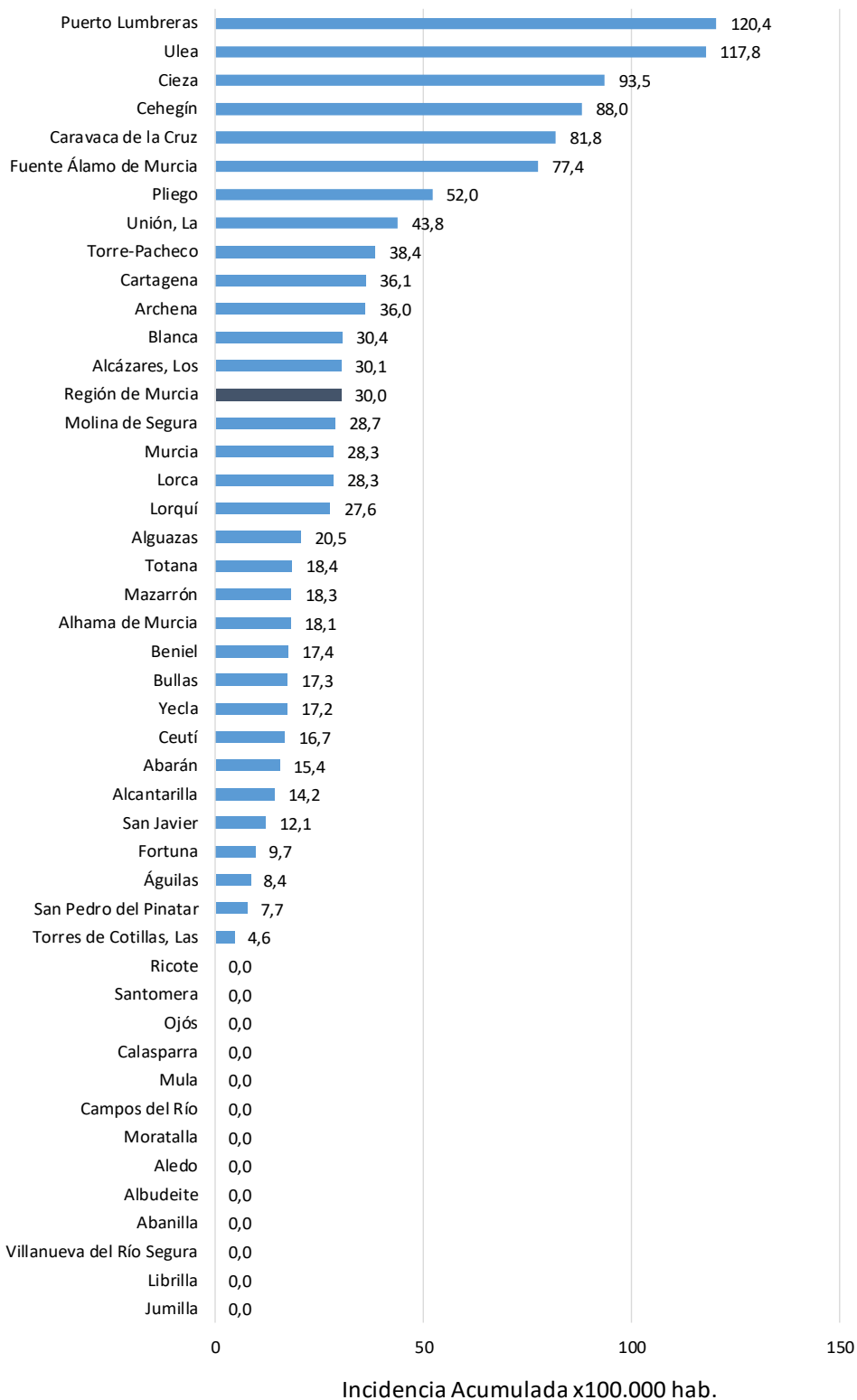
Figura 6. Incidencia acumulada x100.000 habitantes
últimos 14 días según municipio de residencia.
Región de Murcia



Fuente: Servicio de Epidemiología, Dirección General de Salud Pública y Adicciones



Figura 7. Incidencia acumulada x100.000 habitantes
 últimos 7 días según municipio de residencia.
 Región de Murcia



Fuente: Servicio de Epidemiología, Dirección General de Salud Pública y Adicciones



Mapa 1. Incidencia acumulada/100 000 hab. COVID19 últimos 7 días por municipio de residencia. Región de Murcia

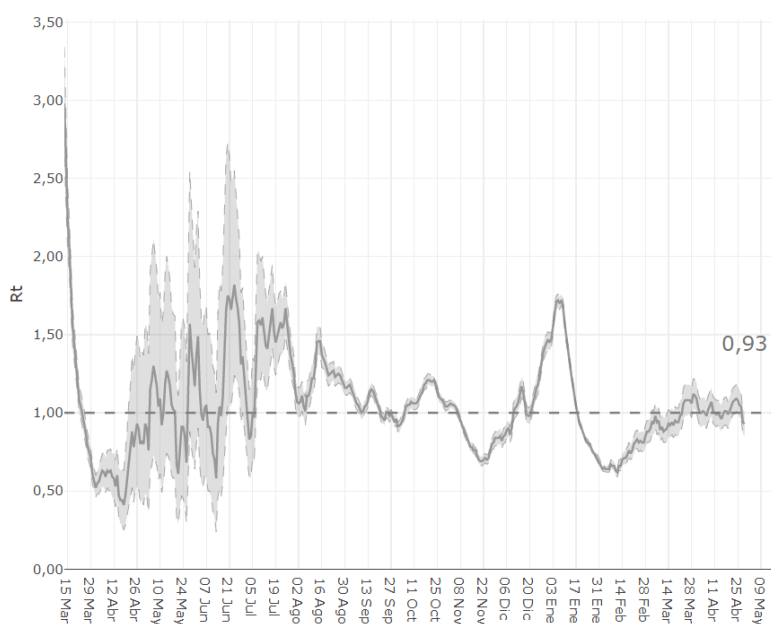
Incidencia Acumulada ult. 7d, tramos

- 0-50
- 50-150
- 150-250
- >=250



Fuente: Servicio de Epidemiología, Dirección General de Salud Pública y Adicciones

Figura 8. Número reproductivo básico instantáneo (Rt). Región de Murcia



Fuente: RENAVE, Ministerio de Sanidad