

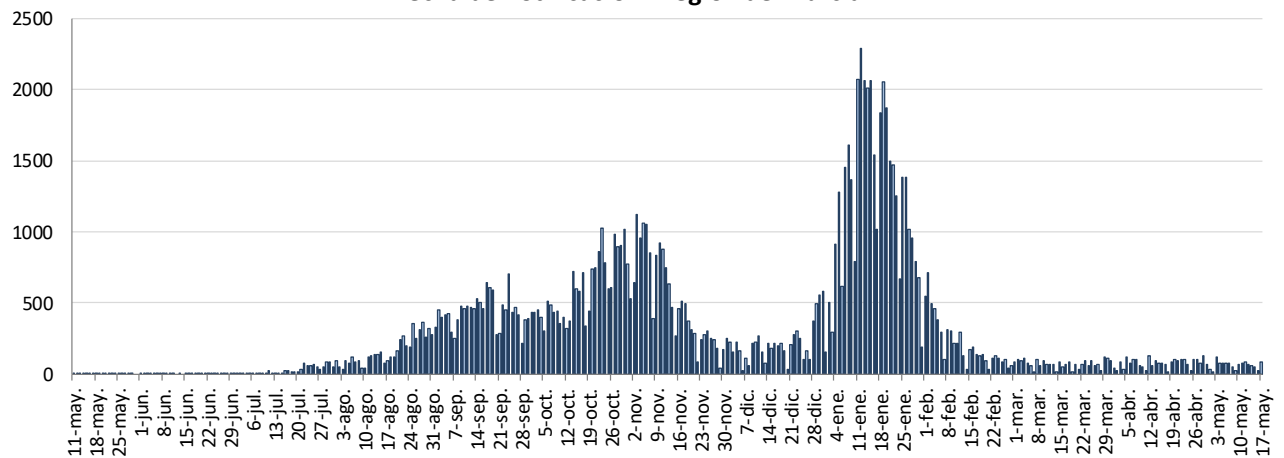


INFORME EPIDEMIOLÓGICO DIARIO COVID-19 EN LA REGIÓN DE MURCIA 18 de mayo de 2021

En la Región de Murcia hasta la fecha se han diagnosticado 111866 casos de COVID-19. Los casos activos actualmente son 675. Se encuentran hospitalizados 74 pacientes y de ellos, 31 en la UCI. El número total de fallecidos es de 1597.

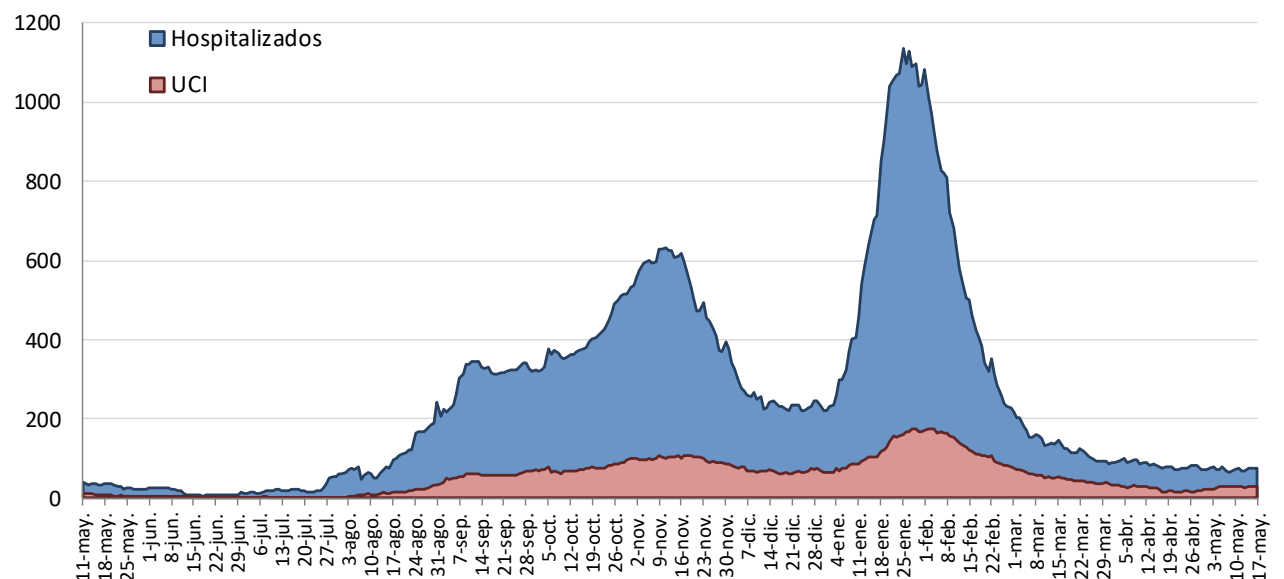
Importante resaltar que los **resultados son provisionales** y deben interpretarse con precaución por ser información dependiente del momento de su extracción. En las siguientes figuras y tablas se presentan con los datos epidemiológicos actualizados.

Figura 1. Número de casos confirmados COVID-19 desde el 10 de mayo 2020 por fecha de notificación. Región de Murcia.



Fuente: Servicio de Epidemiología. D.G. Salud Pública y Adicciones.

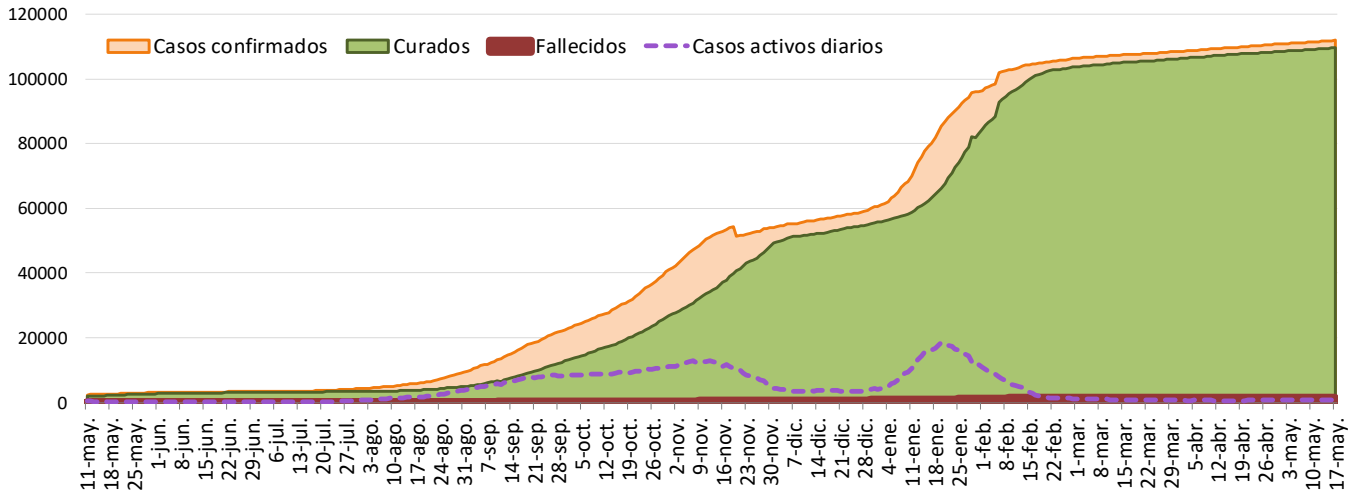
Figura 2. Número de personas que se encuentran hospitalizadas y en UCI diarias por COVID-19 (prevalencia) desde el 10 de mayo de 2020. Región de Murcia.



Fuente: Servicio de Epidemiología. D.G. Salud Pública y Adicciones.

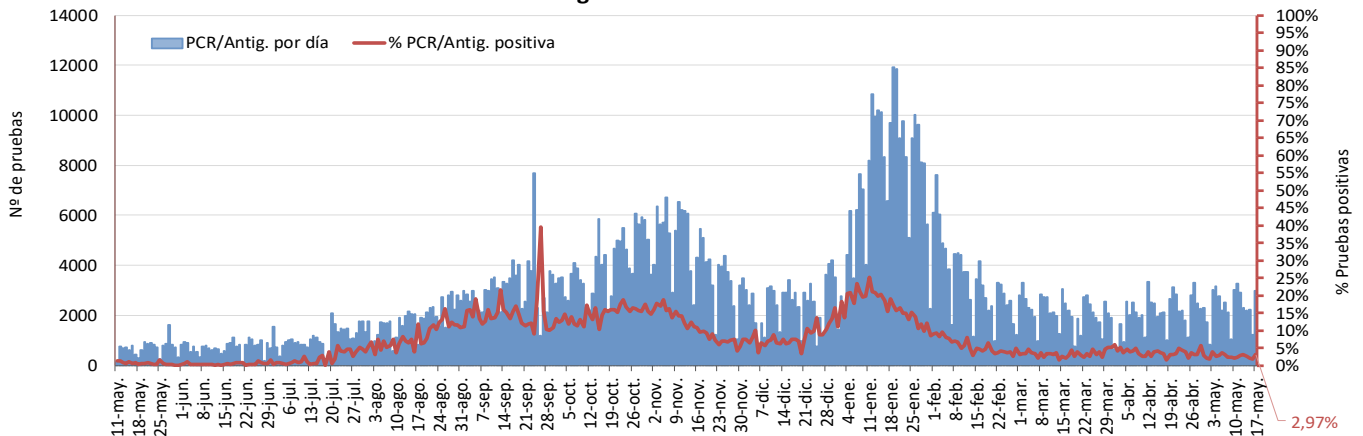


Figura 3. Número de casos confirmados, alta epidemiológica (curados) y fallecidos acumulados COVID19 desde el 10 de mayo 2020. Región de Murcia.



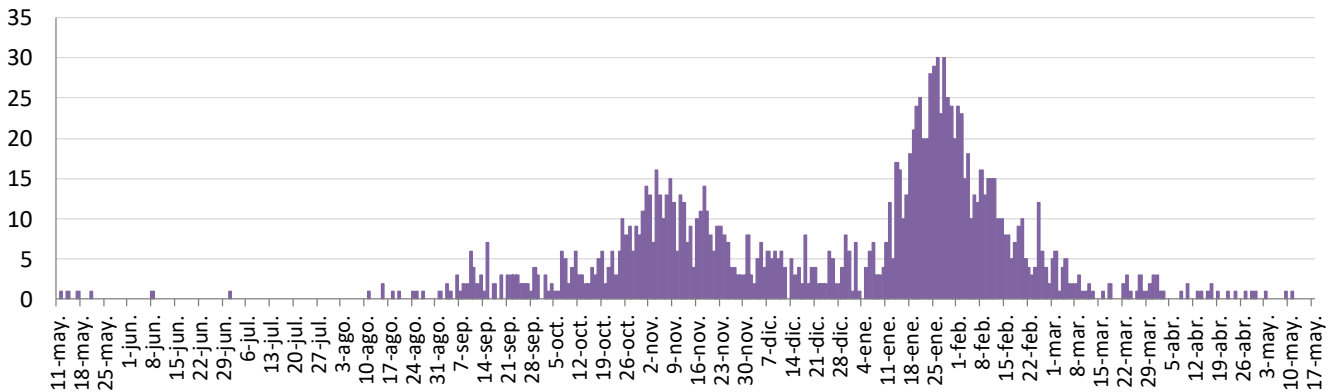
Fuente: Servicio de Epidemiología. D.G. Salud Pública y Adicciones.

Figura 4. Número de pruebas PCR/Antígeno diarias COVID-19 desde el 10 de mayo 2020. Región de Murcia.



Fuente: Servicio de Epidemiología. D.G. Salud Pública y Adicciones.

Figura 5. Número de fallecidos COVID-19 desde el 10 de mayo 2020 confirmados por fecha de defunción. Región de Murcia.



Fuente: Servicio de Epidemiología. D.G. Salud Pública y Adicciones.



**Tabla 1. Casos confirmados COVID-19 desde 10 mayo 2020 por municipio residencia.
Región de Murcia**

Municipio	Población	Casos PCR/Ag.+ acum.	% Total casos	IA*	Casos PCR/Ag.+ últ.14 días		Casos PCR/Ag.+ últ. 7 días	
					Casos	IA*	Casos	IA*
Abanilla	6097	573	0,5%	9398,1	0	0,0	0	0,0
Abarán	13022	748	0,7%	5744,1	3	23,0	1	7,7
Águilas	35722	1359	1,2%	3804,4	8	22,4	5	14,0
Albudeite	1375	141	0,1%	10254,5	0	0,0	0	0,0
Alcantarilla	42345	2740	2,5%	6470,7	19	44,9	13	30,7
Alcázares, Los	16590	1102	1,0%	6642,6	6	36,2	1	6,0
Aledo	1031	41	0,0%	3976,7	0	0,0	0	0,0
Alguazas	9761	776	0,7%	7950,0	6	61,5	4	41,0
Alhama de Murcia	22160	1666	1,5%	7518,1	8	36,1	4	18,1
Archena	19428	1506	1,4%	7751,7	18	92,6	10	51,5
Beniel	11465	764	0,7%	6663,8	4	34,9	2	17,4
Blanca	6569	345	0,3%	5251,9	3	45,7	1	15,2
Bullas	11553	643	0,6%	5565,7	3	26,0	1	8,7
Calasparra	10133	406	0,4%	4006,7	0	0,0	0	0,0
Campos del Río	2032	186	0,2%	9153,5	6	295,3	6	295,3
Caravaca de la Cruz	25688	2655	2,4%	10335,6	53	206,3	32	124,6
Cartagena	216108	11964	10,8%	5536,1	183	84,7	104	48,1
Cehegín	14769	943	0,8%	6385,0	23	155,7	10	67,7
Ceutí	12007	1035	0,9%	8620,0	5	41,6	3	25,0
Cieza	35283	2752	2,5%	7799,8	53	150,2	20	56,7
Fortuna	10289	1136	1,0%	11040,9	3	29,2	2	19,4
Fuente Álamo de Murcia	16787	1240	1,1%	7386,7	17	101,3	4	23,8
Jumilla	25994	3130	2,8%	12041,2	0	0,0	0	0,0
Librilla	5325	255	0,2%	4788,7	0	0,0	0	0,0
Lorca	95515	8003	7,2%	8378,8	41	42,9	14	14,7
Lorquí	7246	567	0,5%	7825,0	7	96,6	5	69,0
Mazarrón	32839	1489	1,3%	4534,2	9	27,4	3	9,1
Molina de Segura	73095	4904	4,4%	6709,1	54	73,9	33	45,1
Moratalla	7804	805	0,7%	10315,2	2	25,6	2	25,6
Mula	17021	1582	1,4%	9294,4	3	17,6	3	17,6
Murcia	459403	33638	30,3%	7322,1	281	61,2	148	32,2
Ojós	510	14	0,0%	2745,1	0	0,0	0	0,0
Pliego	3843	188	0,2%	4892,0	3	78,1	1	26,0
Puerto Lumbreras	15780	850	0,8%	5386,6	27	171,1	8	50,7
Ricote	1253	89	0,1%	7103,0	0	0,0	0	0,0
San Javier	33129	2140	1,9%	6459,6	5	15,1	1	3,0
San Pedro del Pinatar	25932	1714	1,5%	6609,6	5	19,3	3	11,6
Santomera	16270	1055	0,9%	6484,3	6	36,9	5	30,7
Torre-Pacheco	36464	3015	2,7%	8268,4	28	76,8	14	38,4
Torres de Cotillas, Las	21753	1610	1,4%	7401,3	2	9,2	1	4,6
Totana	32529	3573	3,2%	10984,0	11	33,8	5	15,4
Ulea	849	51	0,0%	6007,1	2	235,6	1	117,8
Unión, La	20538	1099	1,0%	5351,1	12	58,4	3	14,6
Villanueva del Río Segura	3111	250	0,2%	8036,0	0	0,0	0	0,0
Yecla	34834	3934	3,5%	11293,6	9	25,8	3	8,6
Otras CCAA		2404	2,2%		27		18	
Desconocido		7	0,0%		0		0	
Región de Murcia	1511251	111087	100,0%	7350,7	955	63,2	494	32,7

*IA: Incidencia acumulada x100.000 habitantes

Fuente: Servicio de Epidemiología, Dirección General de Salud Pública y Adicciones



Tabla 2. Casos confirmados COVID19 desde 10 de mayo 2020 y zona básica de pertenencia.

Región de Murcia

Zona Básica Salud	Población	Casos PCR/Ag.+ acum.	IA*	Casos PCR/Ag.+ últ.14 días		Casos PCR/Ag.+ últ. 7 días	
				Casos	IA*	Casos	IA*
Abanilla	6097	560	9184,8	0	0,0	0	0,0
Abarán	13022	706	5421,6	3	23,0	1	7,7
Águilas / Norte	21066	731	3470,0	5	23,7	4	19,0
Águilas / Sur	14726	564	3830,0	2	13,6	0	0,0
Alcantarilla / Casco	18953	1003	5292,0	4	21,1	3	15,8
Alcantarilla / Sangonera	29675	2037	6864,4	14	47,2	9	30,3
Alguazas	9761	782	8011,5	5	51,2	3	30,7
Alhama de Murcia	22160	1611	7269,9	8	36,1	4	18,1
Archena	25151	1797	7144,8	16	63,6	9	35,8
Beniel	11465	737	6428,3	4	34,9	2	17,4
Blanca	6569	317	4825,7	4	60,9	1	15,2
Bullas	11553	630	5453,1	3	26,0	1	8,7
Calasparra	10500	407	3876,2	0	0,0	0	0,0
Caravaca	21031	2335	11102,7	48	228,2	27	128,4
Caravaca / Barranda	4825	244	5057,0	4	82,9	4	82,9
Cartagena / Casco Antiguo	17956	840	4678,1	6	33,4	4	22,3
Cartagena / Este	25564	1325	5183,1	35	136,9	28	109,5
Cartagena / Isaac Peral	22885	1361	5947,1	17	74,3	6	26,2
Cartagena / Los Barreros	10505	507	4826,3	3	28,6	2	19,0
Cartagena / Los Dolores	16511	1057	6401,8	22	133,2	12	72,7
Cartagena / Mar Menor	17156	608	3543,9	10	58,3	3	17,5
Cartagena / Molinos Marfagones	15823	710	4487,1	23	145,4	12	75,8
Cartagena / Oeste	21848	1106	5062,2	13	59,5	7	32,0
Cartagena / Pozo Estrecho	12930	555	4292,3	5	38,7	4	30,9
Cartagena / San Antón	18881	1269	6721,0	4	21,2	2	10,6
Cartagena / Santa Ana	19267	840	4359,8	8	41,5	6	31,1
Cartagena / Santa Lucía	10482	593	5657,3	25	238,5	12	114,5
Cartagena / La Manga	7008	195	2782,5	4	57,1	3	42,8
Cehegín	14402	888	6165,8	23	159,7	10	69,4
Ceutí	12007	994	8278,5	5	41,6	3	25,0
Cieza / Este	18629	1395	7488,3	22	118,1	11	59,0
Cieza / Oeste	16654	1270	7625,8	31	186,1	9	54,0
Fortuna	10289	1120	10885,4	3	29,2	2	19,4
Fuente Álamo	16787	1210	7208,0	17	101,3	4	23,8
Jumilla	25994	2945	11329,5	0	0,0	0	0,0
La Unión	20720	1082	5222,0	12	57,9	3	14,5
Librilla	5325	257	4826,3	0	0,0	0	0,0
Lorca / Centro	18976	1821	9596,3	8	42,2	3	15,8
Lorca / La Paca	3289	302	9182,1	0	0,0	0	0,0
Lorca / San Diego	20568	2534	8255,7	8	26,1	0	0,0
Lorca / San José	25201	2068	8206,0	19	75,4	8	31,7
Lorca / Sutullena	14800	835	5641,9	2	13,5	1	6,8
Lorca San Cristóbal**	10126						
Lorquí	7246	551	7604,2	7	96,6	5	69,0
Los Alcázares	16590	1065	6419,5	6	36,2	1	6,0
Mazarrón	19721	837	4244,2	3	15,2	1	5,1
Mazarrón / Puerto	14492	627	4326,5	5	34,5	1	6,9



Tabla 2. Casos confirmados COVID-19 desde 10 de mayo 2020 y zona básica pertenenc. (continuac.)

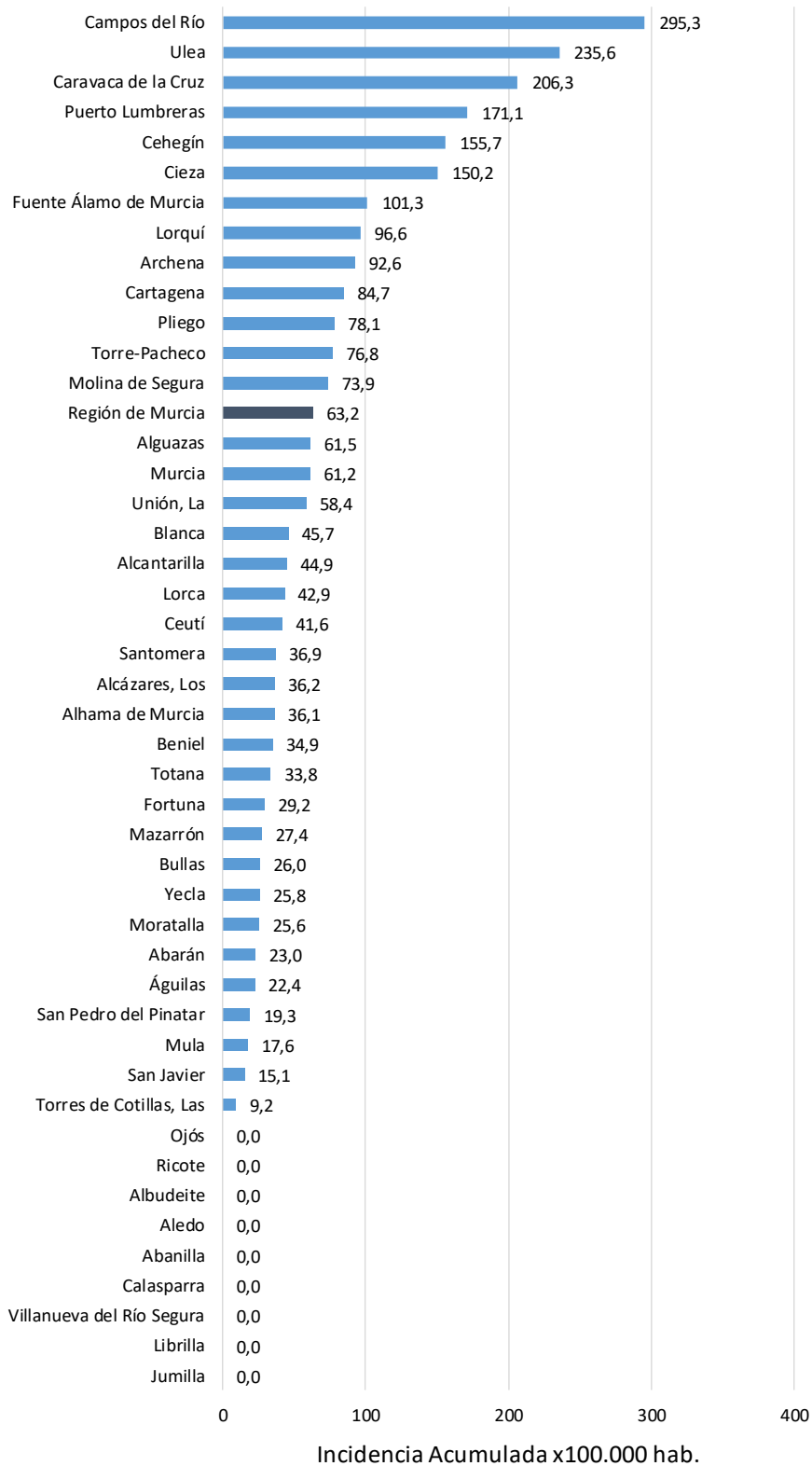
Zona Básica Salud	Población	Casos PCR/Ag.+ acum.	IA*	Casos PCR/Ag.+ últ.14 días		Casos PCR/Ag.+ últ. 7 días	
				Casos	IA*	Casos	IA*
Molina / Este	28685	801	2792,4	11	38,3	6	20,9
Molina / Norte	22282	1529	6862,0	20	89,8	12	53,9
Molina / Sur	22128	2255	10190,7	18	81,3	12	54,2
Moratalla	7636	769	10070,7	2	26,2	2	26,2
Mula	24271	2027	8351,5	12	49,4	10	41,2
Murcia / Algezares	13191	805	6102,6	5	37,9	3	22,7
Murcia / Aljucer	7778	509	6544,1	1	12,9	0	0,0
Murcia / Alquerías	14816	946	6385,0	12	81,0	5	33,7
Murcia / Barrio de El Carmen	16854	1607	9534,8	12	71,2	8	47,5
Murcia / Beniaján	29061	1826	6283,3	14	48,2	9	31,0
Murcia / Cabezo de Torres	22100	1357	6140,3	10	45,2	6	27,1
Murcia / Campo de Cartagena	12193	587	4814,2	0	0,0	0	0,0
Murcia / Centro	19735	1064	5391,4	9	45,6	5	25,3
Murcia / El Palmar	24266	2042	8415,1	9	37,1	2	8,2
Murcia / El Ranero	12642	807	6383,5	3	23,7	2	15,8
Murcia / Espinardo	26919	1526	5668,9	32	118,9	24	89,2
Murcia / Floridabanca	10772	967	8977,0	6	55,7	3	27,8
Murcia / Infante Juan Manuel	18358	1429	7784,1	12	65,4	3	16,3
Murcia / La Alberca	19336	1313	6790,4	10	51,7	4	20,7
Murcia / La Ñora	13351	902	6756,0	18	134,8	6	44,9
Murcia / Llano de Brujas	13450	948	7048,3	14	104,1	9	66,9
Murcia / Monteagudo	14497	768	5297,6	4	27,6	1	6,9
Murcia / Nonduermas	12942	805	6220,1	2	15,5	2	15,5
Murcia / Puente Tocinos	16741	1576	9414,0	18	107,5	12	71,7
Murcia / San Andrés	26759	2061	7702,1	7	26,2	1	3,7
Murcia / Sangonera la Verde	12508	938	7499,2	5	40,0	5	40,0
Murcia / Santa María de Gracia	12355	904	7316,9	5	40,5	2	16,2
Murcia / Santiago El Mayor	27707	1815	6550,7	18	65,0	11	39,7
Murcia / Santiago y Zairaiche**	16990						
Murcia / Vista Alegre	15847	1955	5953,6	21	64,0	11	33,5
Murcia / Vistabella	14978	1373	9166,8	13	86,8	10	66,8
Murcia / Zarandona	6974	477	6839,7	1	14,3	0	0,0
Puerto Lumbreras	18265	952	5212,2	29	158,8	10	54,7
San Javier	30865	1956	6337,3	3	9,7	1	3,2
San Pedro del Pinatar	25932	1646	6347,4	5	19,3	3	11,6
Santomera	16270	1030	6330,7	6	36,9	5	30,7
Torre Pacheco / Este	19182	1625	8471,5	1	5,2	1	5,2
Torre Pacheco / Oeste	17282	1319	7632,2	27	156,2	13	75,2
Torres de Cotillas	21753	1553	7139,2	2	9,2	1	4,6
Totana / Norte	19232	1894	9848,2	11	57,2	5	26,0
Totana / Sur	14328	1493	10420,2	0	0,0	0	0,0
Yecla / Este	18918	2218	11724,3	5	26,4	1	5,3
Yecla Oeste	15916	1641	10310,4	4	25,1	2	12,6
Otras CCAA		2404		27		18	
Desconocido		5440		45		17	
Región de Murcia	1511251	111087	7350,7	955	63,2	494	32,7

*IA: Incidencia acumulada x100.000 hab. ** Los casos pertenecen a Murcia/Vista Alegre o Lorca/San Diego

Fuente: Servicio de Epidemiología, Dirección General de Salud Pública y Adicciones



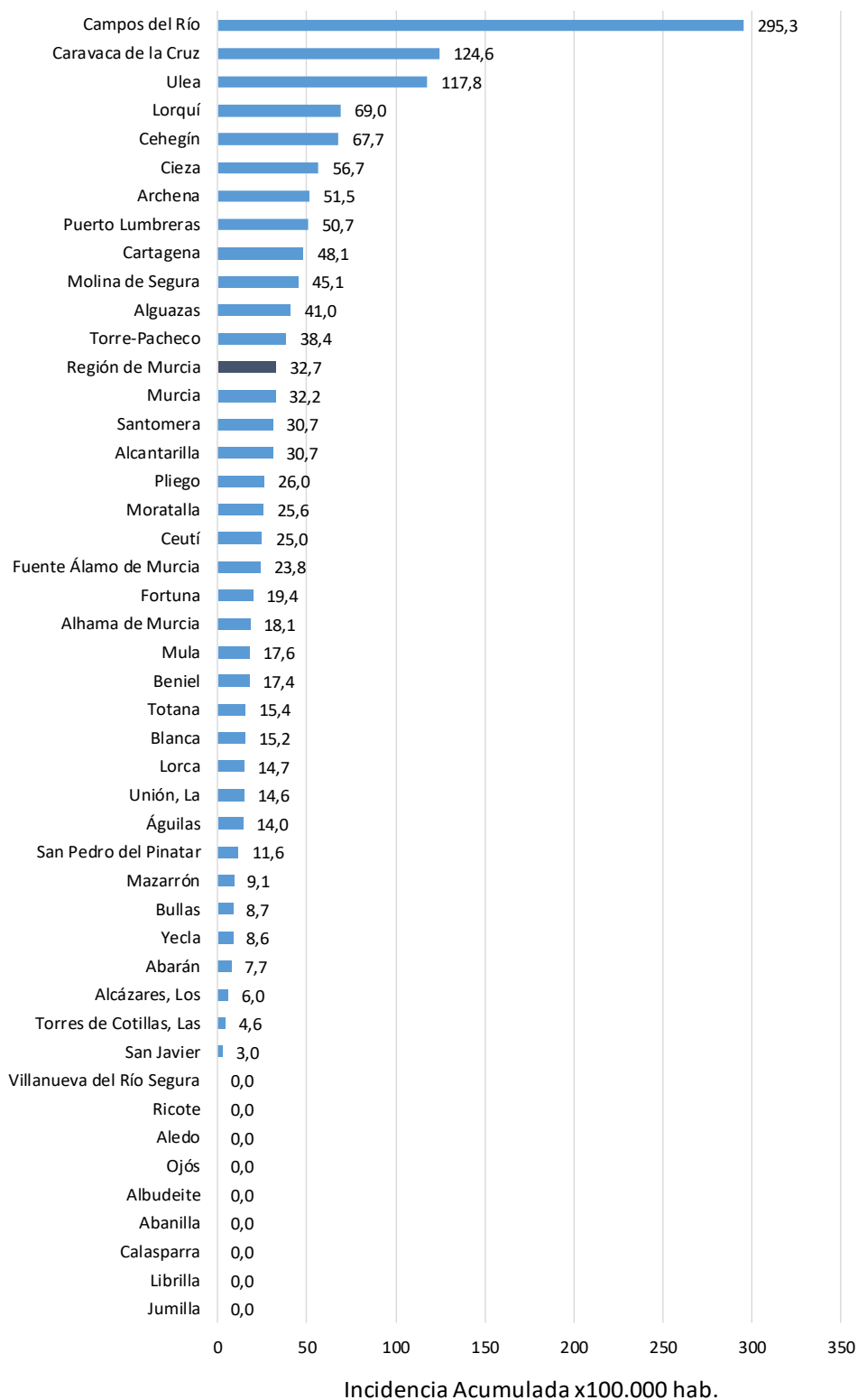
Figura 6. Incidencia acumulada x100.000 habitantes
últimos 14 días según municipio de residencia.
Región de Murcia



Fuente: Servicio de Epidemiología, Dirección General de Salud Pública y Adicciones



Figura 7. Incidencia acumulada x100.000 habitantes
 últimos 7 días según municipio de residencia.
 Región de Murcia



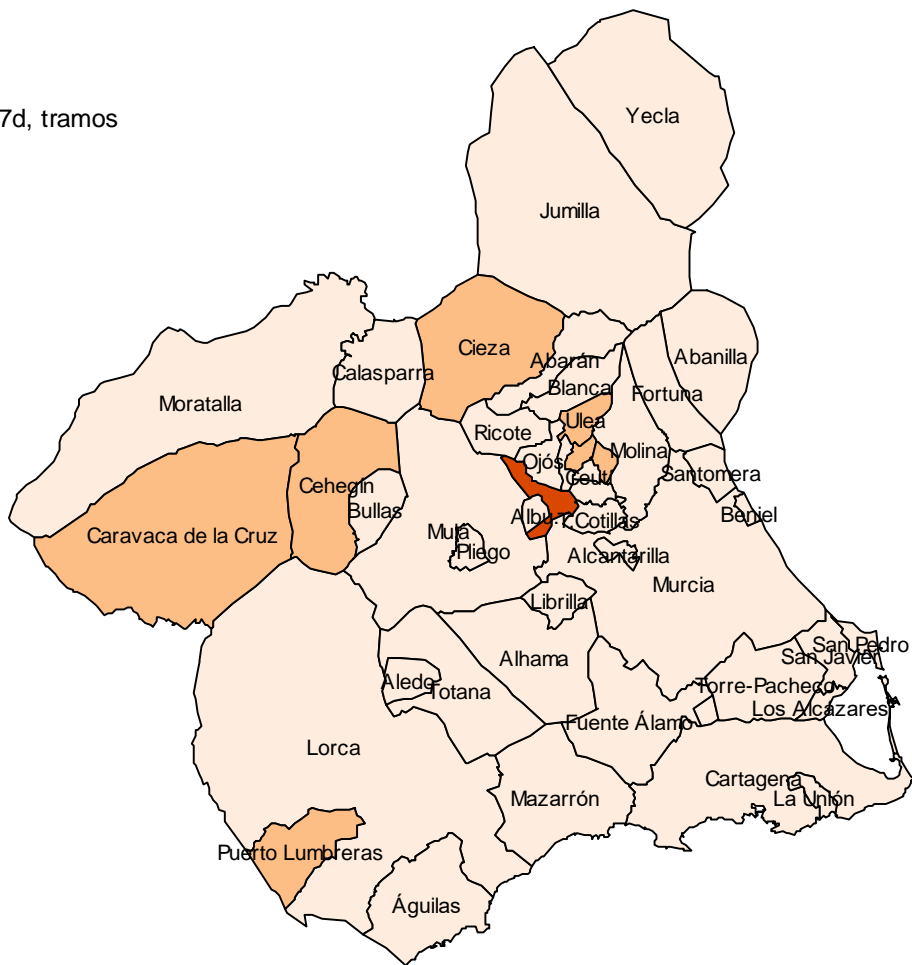
Fuente: Servicio de Epidemiología, Dirección General de Salud Pública y Adicciones



Mapa 1. Incidencia acumulada/100 000 hab. COVID19 últimos 7 días por municipio de residencia. Región de Murcia

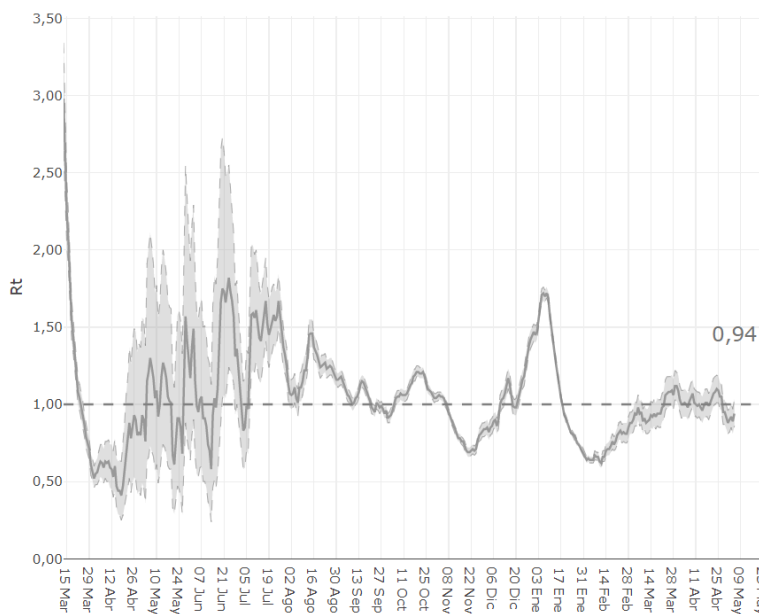
Incidencia Acumulada ult. 7d, tramos

- 0-50
- 50-150
- 150-250
- >=250



Fuente: Servicio de Epidemiología, Dirección General de Salud Pública y Adicciones

Figura 8. Número reproductivo básico instantáneo (Rt). Región de Murcia



Fuente: RENAVE, Ministerio de Sanidad