

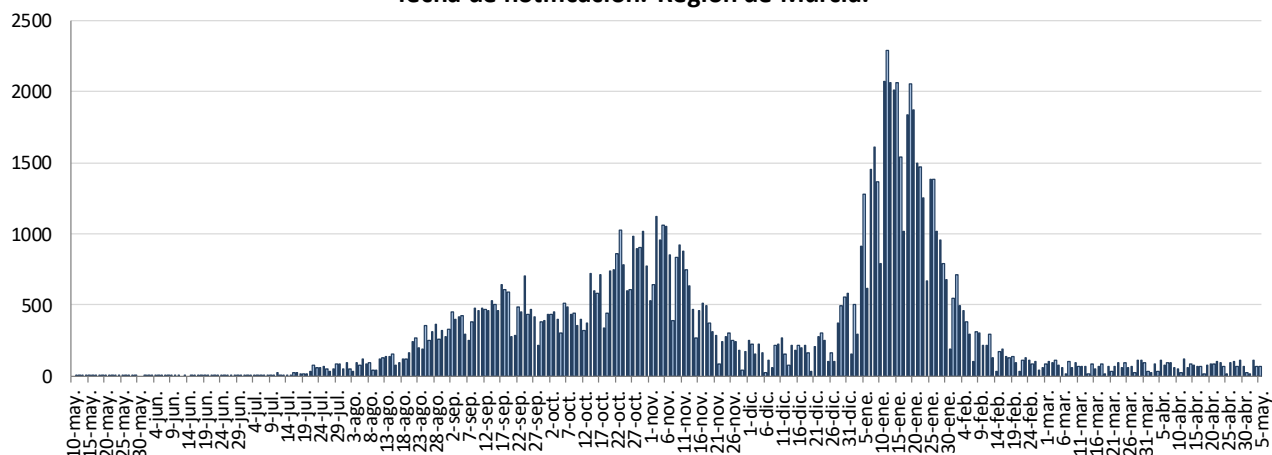


INFORME EPIDEMIOLÓGICO DIARIO COVID19 EN LA REGIÓN DE MURCIA 6 de mayo de 2021

En la Región de Murcia hasta la fecha se han diagnosticado 111036 casos de COVID-19. Los casos activos actualmente son 707. Se encuentran hospitalizados 72 pacientes y de ellos, 28 en la UCI. El número total de fallecidos es de 1596.

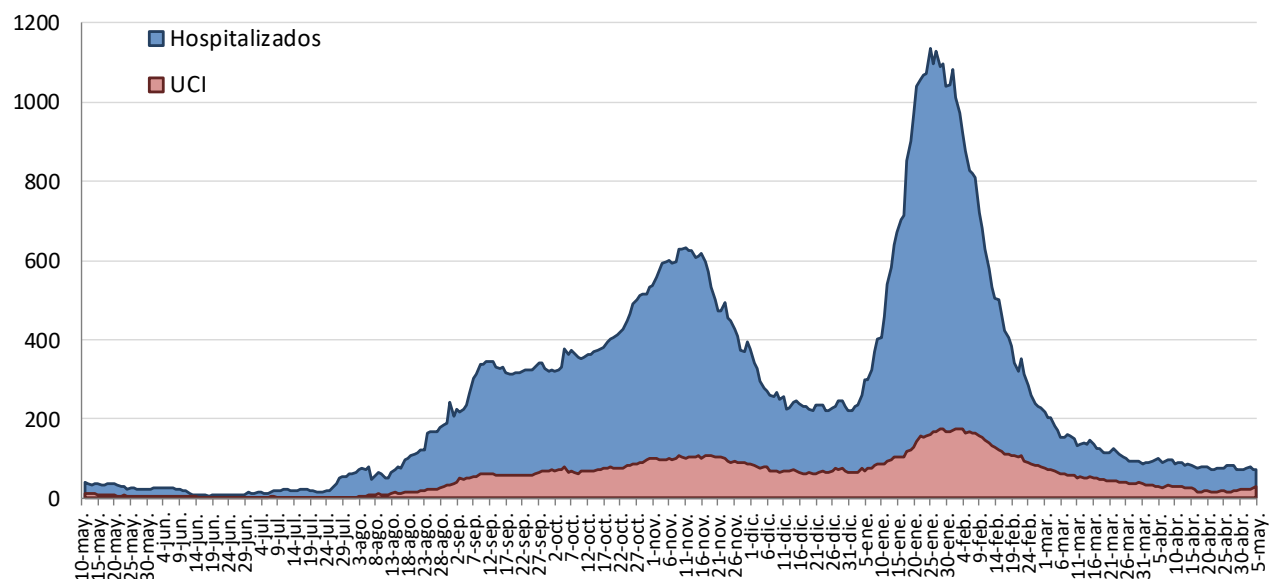
Importante resaltar que los **resultados son provisionales** y deben interpretarse con precaución por ser información dependiente del momento de su extracción. En las siguientes figuras y tablas se presentan con los datos epidemiológicos actualizados.

Figura 1. Número de casos confirmados COVID-19 desde el 10 de mayo 2020 por fecha de notificación. Región de Murcia.



Fuente: Servicio de Epidemiología. D.G. Salud Pública y Adicciones.

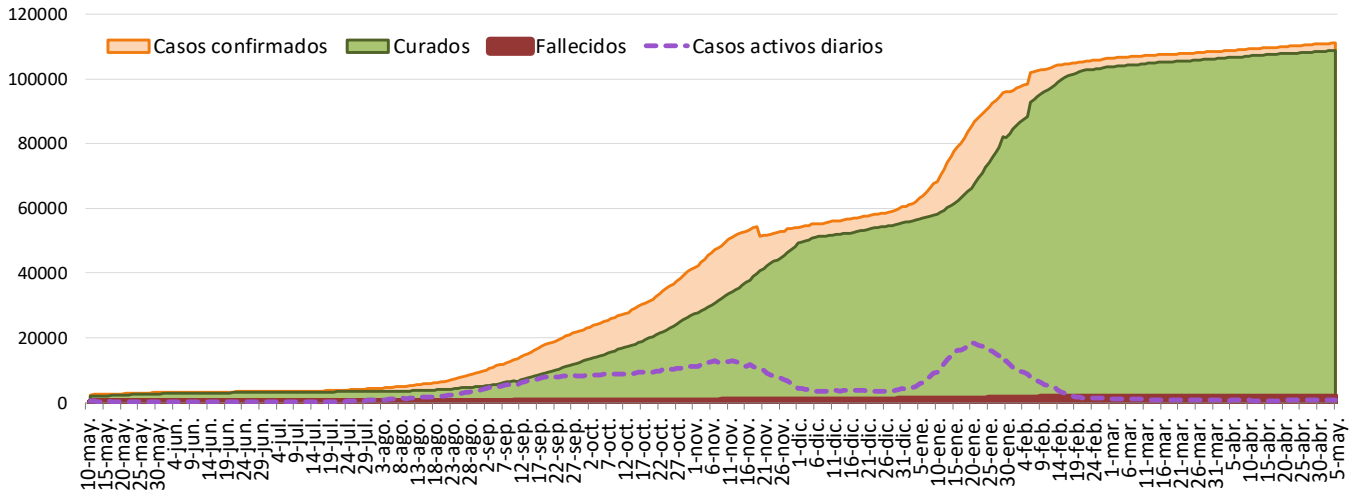
Figura 2. Número de personas que se encuentran hospitalizadas y en UCI diarias por COVID-19 (prevalencia) desde el 10 de mayo de 2020. Región de Murcia.



Fuente: Servicio de Epidemiología. D.G. Salud Pública y Adicciones.

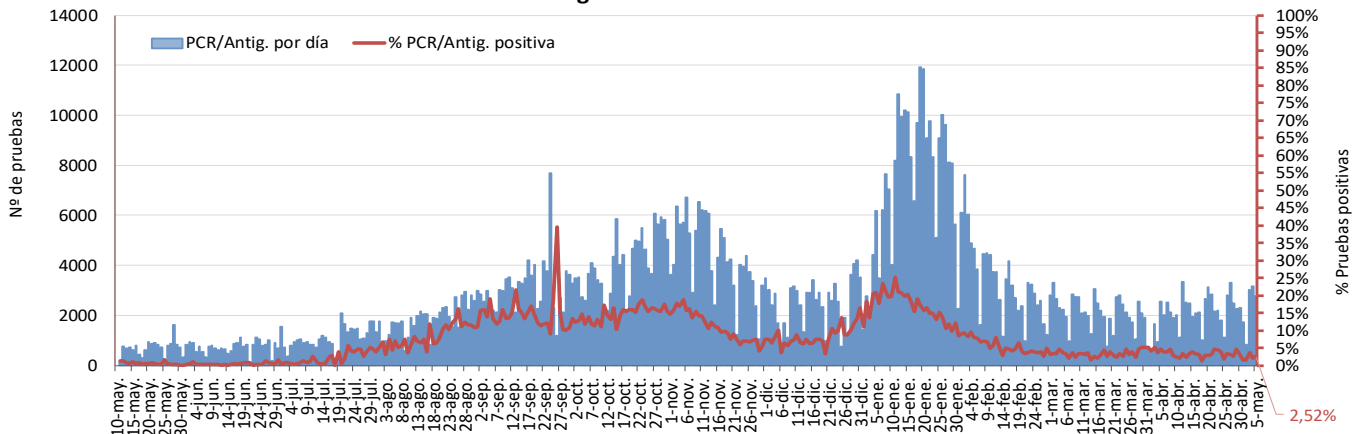


Figura 3. Número de casos confirmados, alta epidemiológica (curados) y fallecidos acumulados COVID19 desde el 10 de mayo 2020. Región de Murcia.



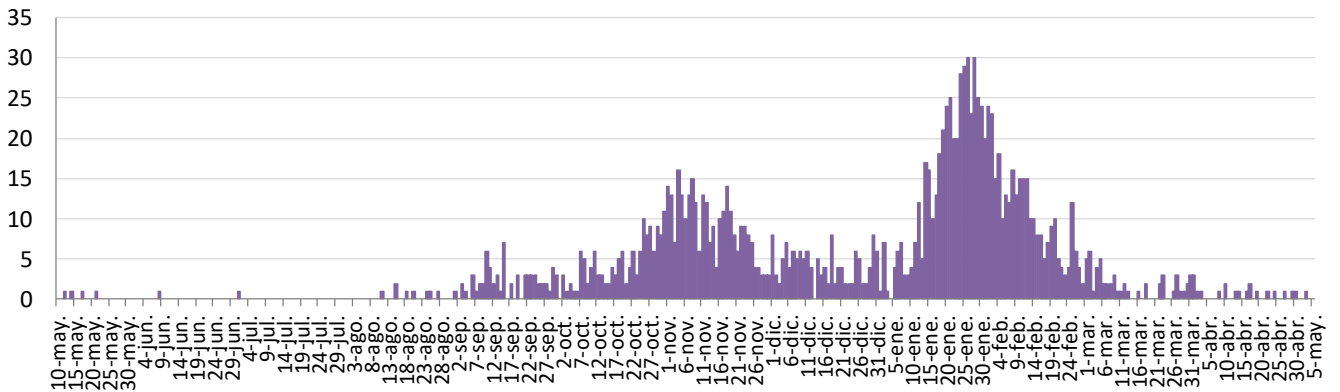
Fuente: Servicio de Epidemiología. D.G. Salud Pública y Adicciones.

Figura 4. Número de pruebas PCR/Antígeno diarias COVID-19 desde el 10 de mayo 2020. Región de Murcia.



Fuente: Servicio de Epidemiología. D.G. Salud Pública y Adicciones.

Figura 5. Número de fallecidos COVID-19 desde el 10 de mayo 2020 confirmados por fecha de defunción. Región de Murcia.



Fuente: Servicio de Epidemiología. D.G. Salud Pública y Adicciones.



**Tabla 1. Casos confirmados COVID-19 desde 10 mayo 2020 por municipio residencia.
Región de Murcia**

Municipio	Población	Casos PCR/Ag.+ acum.	% Total casos	IA*	Casos PCR/Ag.+ últ.14 días		Casos PCR/Ag.+ últ. 7 días	
					Casos	IA*	Casos	IA*
Abanilla	6097	573	0,5%	9398,1	1	16,4	0	0,0
Abarán	13022	745	0,7%	5721,1	3	23,0	1	7,7
Águilas	35722	1351	1,2%	3782,0	8	22,4	0	0,0
Albudeite	1375	141	0,1%	10254,5	0	0,0	0	0,0
Alcantarilla	42345	2722	2,5%	6428,1	36	85,0	19	44,9
Alcázares, Los	16590	1098	1,0%	6618,4	3	18,1	2	12,1
Aledo	1031	41	0,0%	3976,7	0	0,0	0	0,0
Alguazas	9761	771	0,7%	7898,8	6	61,5	2	20,5
Alhama de Murcia	22160	1659	1,5%	7486,5	14	63,2	5	22,6
Archena	19428	1491	1,4%	7674,5	10	51,5	4	20,6
Beniel	11465	761	0,7%	6637,6	13	113,4	5	43,6
Blanca	6569	343	0,3%	5221,5	3	45,7	2	30,4
Bullas	11553	641	0,6%	5548,3	6	51,9	1	8,7
Calasparra	10133	406	0,4%	4006,7	1	9,9	0	0,0
Campos del Río	2032	180	0,2%	8858,3	0	0,0	0	0,0
Caravaca de la Cruz	25688	2603	2,4%	10133,1	17	66,2	6	23,4
Cartagena	216108	11809	10,7%	5464,4	190	87,9	91	42,1
Cehegín	14769	927	0,8%	6276,7	24	162,5	13	88,0
Ceutí	12007	1031	0,9%	8586,7	10	83,3	5	41,6
Cieza	35283	2710	2,5%	7680,8	51	144,5	27	76,5
Fortuna	10289	1133	1,0%	11011,8	1	9,7	1	9,7
Fuente Álamo de Murcia	16787	1230	1,1%	7327,1	12	71,5	8	47,7
Jumilla	25994	3129	2,8%	12037,4	0	0,0	0	0,0
Librilla	5325	255	0,2%	4788,7	0	0,0	0	0,0
Lorca	95515	7971	7,2%	8345,3	72	75,4	28	29,3
Lorquí	7246	560	0,5%	7728,4	16	220,8	5	69,0
Mazarrón	32839	1481	1,3%	4509,9	12	36,5	7	21,3
Molina de Segura	73095	4853	4,4%	6639,3	36	49,3	17	23,3
Moratalla	7804	803	0,7%	10289,6	0	0,0	0	0,0
Mula	17021	1579	1,4%	9276,8	5	29,4	0	0,0
Murcia	459403	33405	30,3%	7271,4	389	84,7	185	40,3
Ojós	510	14	0,0%	2745,1	0	0,0	0	0,0
Pliego	3843	185	0,2%	4813,9	0	0,0	0	0,0
Puerto Lumbreras	15780	826	0,7%	5234,5	19	120,4	9	57,0
Ricote	1253	89	0,1%	7103,0	0	0,0	0	0,0
San Javier	33129	2137	1,9%	6450,5	11	33,2	6	18,1
San Pedro del Pinatar	25932	1707	1,5%	6582,6	6	23,1	1	3,9
Santomera	16270	1049	1,0%	6447,4	11	67,6	5	30,7
Torre-Pacheco	36464	2990	2,7%	8199,9	16	43,9	5	13,7
Torres de Cotillas, Las	21753	1609	1,5%	7396,7	13	59,8	6	27,6
Totana	32529	3564	3,2%	10956,4	6	18,4	2	6,1
Ulea	849	49	0,0%	5771,5	4	471,1	0	0,0
Unión, La	20538	1090	1,0%	5307,2	15	73,0	6	29,2
Villanueva del Río Segura	3111	250	0,2%	8036,0	3	96,4	1	32,1
Yecla	34834	3928	3,6%	11276,3	17	48,8	15	43,1
Otras CCAA		2381	2,2%		33		16	
Desconocido		7	0,0%		0		0	
Región de Murcia	1511251	110277	100,0%	7297,1	1093	72,3	506	33,5

*IA: Incidencia acumulada x100.000 habitantes

Fuente: Servicio de Epidemiología, Dirección General de Salud Pública y Adicciones



Tabla 2. Casos confirmados COVID19 desde 10 de mayo 2020 y zona básica de pertenencia.

Región de Murcia

Zona Básica Salud	Población	Casos PCR/Ag.+ acum.	IA*	Casos PCR/Ag.+ últ.14 días		Casos PCR/Ag.+ últ. 7 días	
				Casos	IA*	Casos	IA*
Abanilla	6097	560	9184,8	1	16,4	0	0,0
Abarán	13022	703	5398,6	1	7,7	0	0,0
Águilas / Norte	21066	726	3446,3	4	19,0	0	0,0
Águilas / Sur	14726	562	3816,4	2	13,6	0	0,0
Alcantarilla / Casco	18953	998	5265,7	10	52,8	3	15,8
Alcantarilla / Sangonera	29675	2023	6817,2	25	84,2	15	50,5
Alguazas	9761	778	7970,5	10	102,4	3	30,7
Alhama de Murcia	22160	1604	7238,3	14	63,2	4	18,1
Archena	25151	1784	7093,2	17	67,6	5	19,9
Beniel	11465	734	6402,1	13	113,4	5	43,6
Blanca	6569	314	4780,0	3	45,7	2	30,4
Bullas	11553	628	5435,8	6	51,9	1	8,7
Calasparra	10500	407	3876,2	1	9,5	0	0,0
Caravaca	21031	2288	10879,2	16	76,1	6	28,5
Caravaca / Barranda	4825	240	4974,1	1	20,7	0	0,0
Cartagena / Casco Antiguo	17956	835	4650,3	12	66,8	6	33,4
Cartagena / Este	25564	1294	5061,8	26	101,7	13	50,9
Cartagena / Isaac Peral	22885	1348	5890,3	24	104,9	12	52,4
Cartagena / Los Barreros	10505	504	4797,7	13	123,8	3	28,6
Cartagena / Los Dolores	16511	1038	6286,7	13	78,7	9	54,5
Cartagena / Mar Menor	17156	601	3503,1	2	11,7	2	11,7
Cartagena / Molinos Marfagones	15823	691	4367,1	8	50,6	5	31,6
Cartagena / Oeste	21848	1095	5011,9	9	41,2	2	9,2
Cartagena / Pozo Estrecho	12930	550	4253,7	0	0,0	0	0,0
Cartagena / San Antón	18881	1266	6705,2	11	58,3	8	42,4
Cartagena / Santa Ana	19267	833	4323,5	25	129,8	10	51,9
Cartagena / Santa Lucía	10482	571	5447,4	41	391,1	17	162,2
Cartagena / La Manga	7008	192	2739,7	3	42,8	2	28,5
Cehegín	14402	872	6054,7	23	159,7	13	90,3
Ceutí	12007	990	8245,2	9	75,0	5	41,6
Cieza / Este	18629	1376	7386,3	26	139,6	9	48,3
Cieza / Oeste	16654	1247	7487,7	23	138,1	17	102,1
Fortuna	10289	1117	10856,3	1	9,7	1	9,7
Fuente Álamo	16787	1200	7148,4	12	71,5	8	47,7
Jumilla	25994	2944	11325,7	0	0,0	0	0,0
La Unión	20720	1073	5178,6	15	72,4	6	29,0
Librilla	5325	257	4826,3	0	0,0	0	0,0
Lorca / Centro	18976	1815	9564,7	18	94,9	12	63,2
Lorca / La Paca	3289	302	9182,1	1	30,4	0	0,0
Lorca / San Diego	20568	2530	8242,7	13	42,4	4	13,0
Lorca / San José	25201	2053	8146,5	32	127,0	9	35,7
Lorca / Sutullena	14800	833	5628,4	3	20,3	1	6,8
Lorca San Cristóbal**	10126						
Lorquí	7246	544	7507,6	13	179,4	5	69,0
Los Alcázares	16590	1061	6395,4	3	18,1	2	12,1
Mazarrón	19721	834	4229,0	4	20,3	4	20,3
Mazarrón / Puerto	14492	623	4298,9	8	55,2	3	20,7



Tabla 2. Casos confirmados COVID-19 desde 10 de mayo 2020 y zona básica pertenenc. (continuac.)

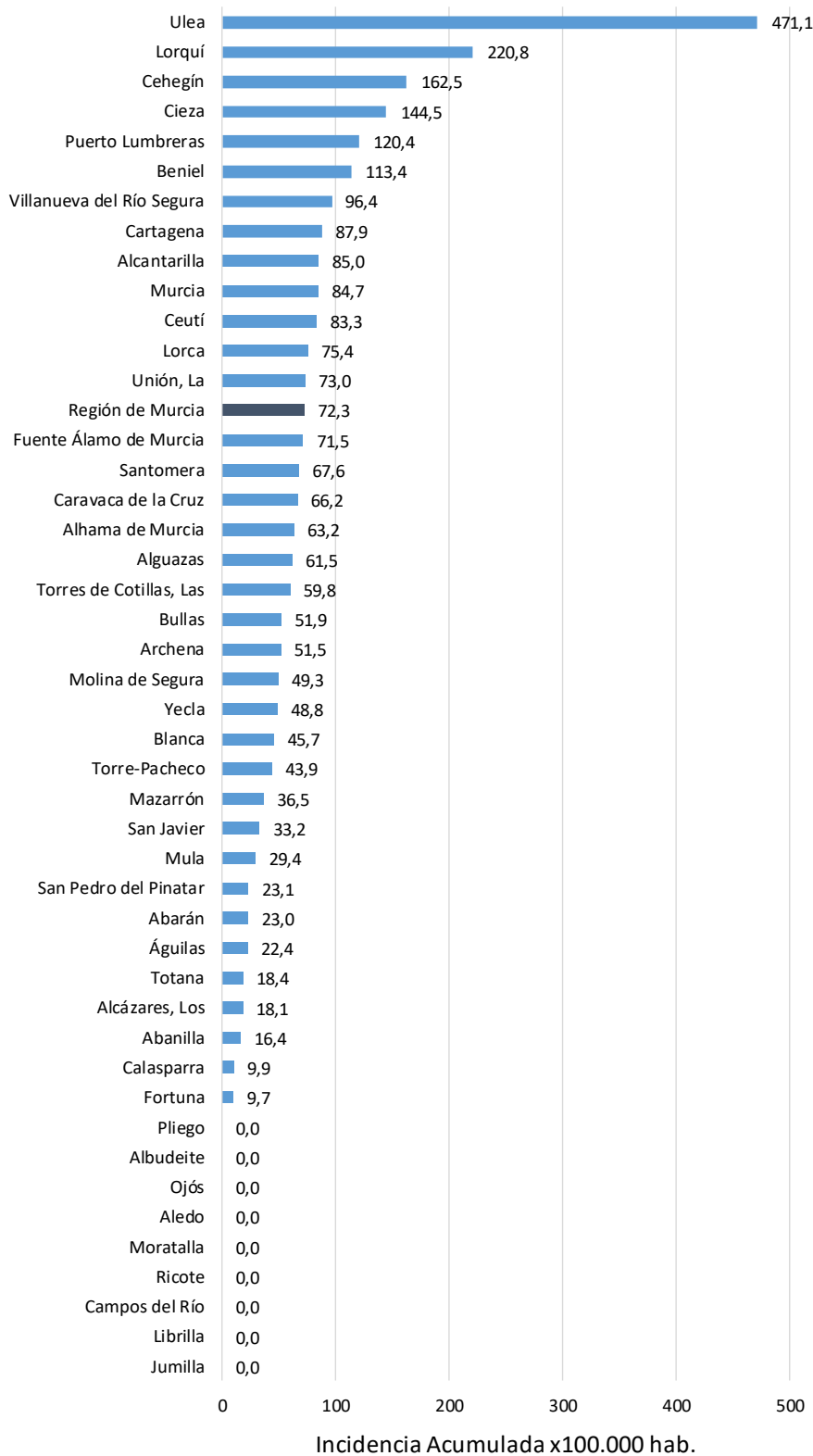
Zona Básica Salud	Población	Casos PCR/Ag.+ acum.	IA*	Casos PCR/Ag.+ últ.14 días		Casos PCR/Ag.+ últ. 7 días	
				Casos	IA*	Casos	IA*
Molina / Este	28685	791	2757,5	7	24,4	7	24,4
Molina / Norte	22282	1510	6776,8	14	62,8	5	22,4
Molina / Sur	22128	2238	10113,9	15	67,8	7	31,6
Moratalla	7636	767	10044,5	0	0,0	0	0,0
Mula	24271	2015	8302,1	5	20,6	0	0,0
Murcia / Algezares	13191	800	6064,7	7	53,1	0	0,0
Murcia / Aljucer	7778	508	6531,2	9	115,7	3	38,6
Murcia / Alquerías	14816	934	6304,0	8	54,0	2	13,5
Murcia / Barrio de El Carmen	16854	1599	9487,4	24	142,4	12	71,2
Murcia / Beniaján	29061	1812	6235,2	11	37,9	6	20,6
Murcia / Cabezo de Torres	22100	1351	6113,1	11	49,8	6	27,1
Murcia / Campo de Cartagena	12193	587	4814,2	7	57,4	1	8,2
Murcia / Centro	19735	1057	5356,0	12	60,8	6	30,4
Murcia / El Palmar	24266	2036	8390,3	12	49,5	7	28,8
Murcia / El Ranero	12642	804	6359,8	6	47,5	0	0,0
Murcia / Espinardo	26919	1497	5561,1	17	63,2	11	40,9
Murcia / Floridabanca	10772	964	8949,1	11	102,1	7	65,0
Murcia / Infante Juan Manuel	18358	1419	7729,6	18	98,0	9	49,0
Murcia / La Alberca	19336	1307	6759,4	31	160,3	22	113,8
Murcia / La Ñora	13351	887	6643,7	30	224,7	14	104,9
Murcia / Llano de Brujas	13450	935	6951,7	11	81,8	0	0,0
Murcia / Monteagudo	14497	765	5277,0	13	89,7	6	41,4
Murcia / Nonduermas	12942	803	6204,6	10	77,3	5	38,6
Murcia / Puente Tocinos	16741	1560	9318,4	29	173,2	11	65,7
Murcia / San Andrés	26759	2054	7675,9	9	33,6	3	11,2
Murcia / Sangonera la Verde	12508	933	7459,2	17	135,9	5	40,0
Murcia / Santa María de Gracia	12355	900	7284,5	4	32,4	4	32,4
Murcia / Santiago El Mayor	27707	1803	6507,4	20	72,2	9	32,5
Murcia / Santiago y Zairaiche**	16990						
Murcia / Vista Alegre	15847	1937	5898,8	29	88,3	15	45,7
Murcia / Vistabella	14978	1361	9086,7	8	53,4	4	26,7
Murcia / Zarandona	6974	477	6839,7	1	14,3	1	14,3
Puerto Lumbreras	18265	927	5075,3	20	109,5	10	54,7
San Javier	30865	1954	6330,8	9	29,2	5	16,2
San Pedro del Pinatar	25932	1639	6320,4	6	23,1	1	3,9
Santomera	16270	1024	6293,8	11	67,6	5	30,7
Torre Pacheco / Este	19182	1624	8466,3	4	20,9	0	0,0
Torre Pacheco / Oeste	17282	1295	7493,3	13	75,2	5	28,9
Torres de Cotillas	21753	1552	7134,6	10	46,0	6	27,6
Totana / Norte	19232	1885	9801,4	3	15,6	2	10,4
Totana / Sur	14328	1493	10420,2	3	20,9	0	0,0
Yecla / Este	18918	2216	11713,7	12	63,4	10	52,9
Yecla Oeste	15916	1638	10291,5	5	31,4	5	31,4
Otras CCAA		2381		33		16	
Desconocido		5400		43		21	
Región de Murcia	1511251	110277	7297,1	1093	72,3	506	33,5

*IA: Incidencia acumulada x100.000 hab. ** Los casos pertenecen a Murcia/Vista Alegre o Lorca/San Diego

Fuente: Servicio de Epidemiología, Dirección General de Salud Pública y Adicciones



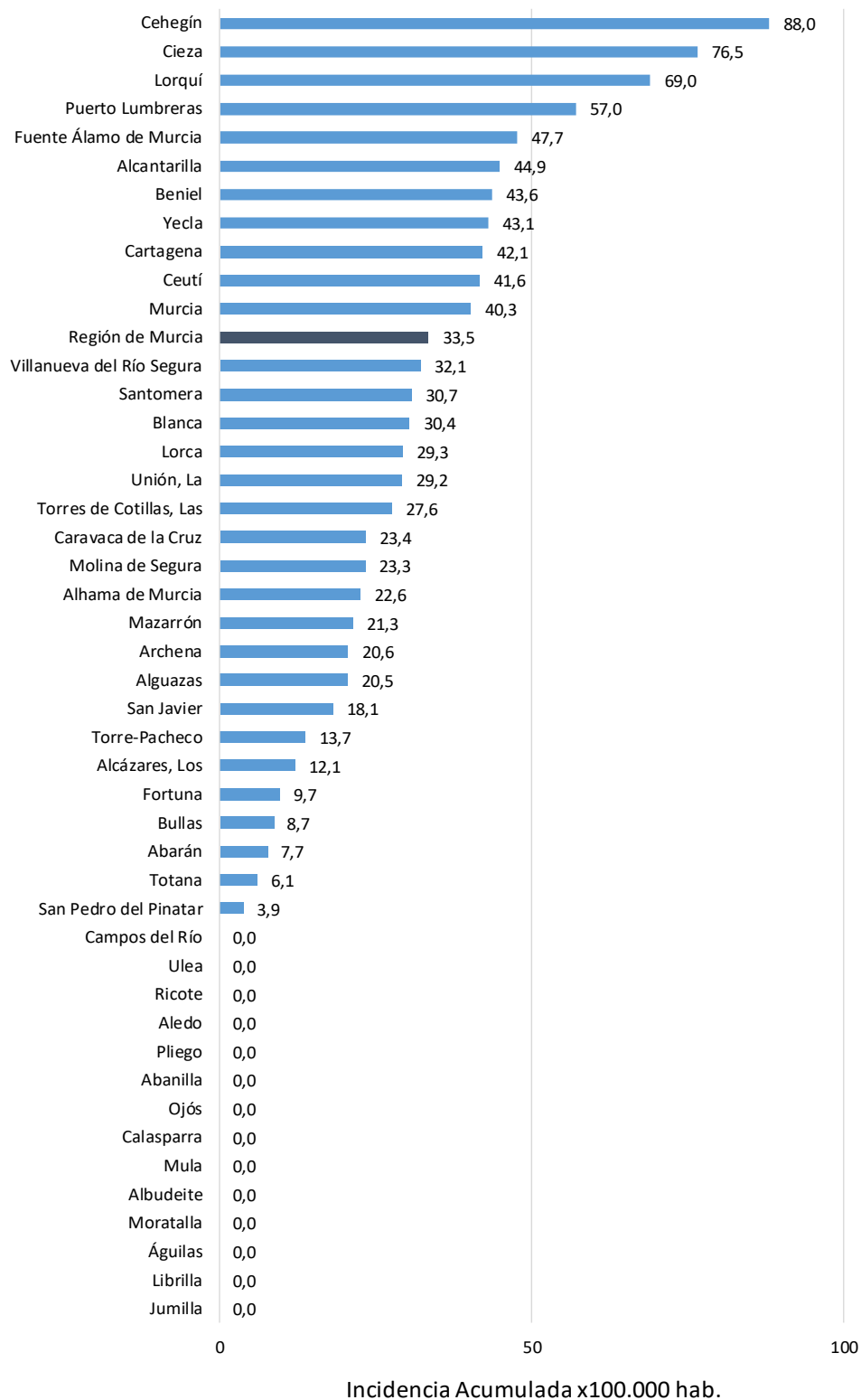
Figura 6. Incidencia acumulada x100.000 habitantes
últimos 14 días según municipio de residencia.
Región de Murcia



Fuente: Servicio de Epidemiología, Dirección General de Salud Pública y Adicciones



Figura 7. Incidencia acumulada x100.000 habitantes
últimos 7 días según municipio de residencia.
Región de Murcia



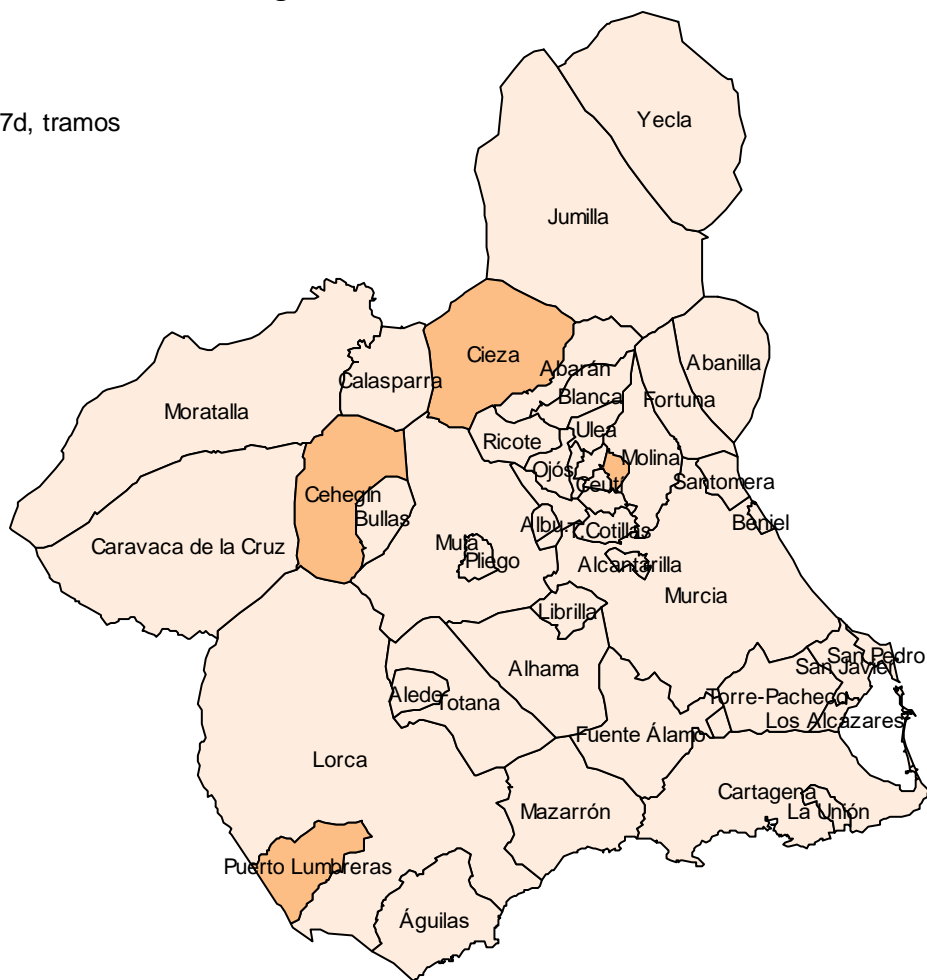
Fuente: Servicio de Epidemiología, Dirección General de Salud Pública y Adicciones



Mapa 1. Incidencia acumulada/100 000 hab. COVID19 últimos 7 días por municipio de residencia. Región de Murcia

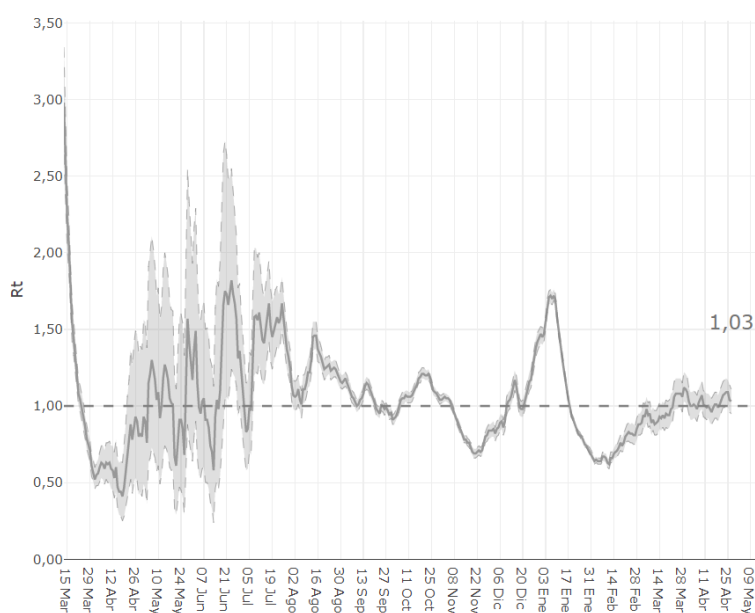
Incidencia Acumulada ult. 7d, tramos

- 0-50
- 50-150
- 150-250
- >=250



Fuente: Servicio de Epidemiología, Dirección General de Salud Pública y Adicciones

Figura 8. Número reproductivo básico instantáneo (Rt). Región de Murcia



Fuente: RENAVE, Ministerio de Sanidad