

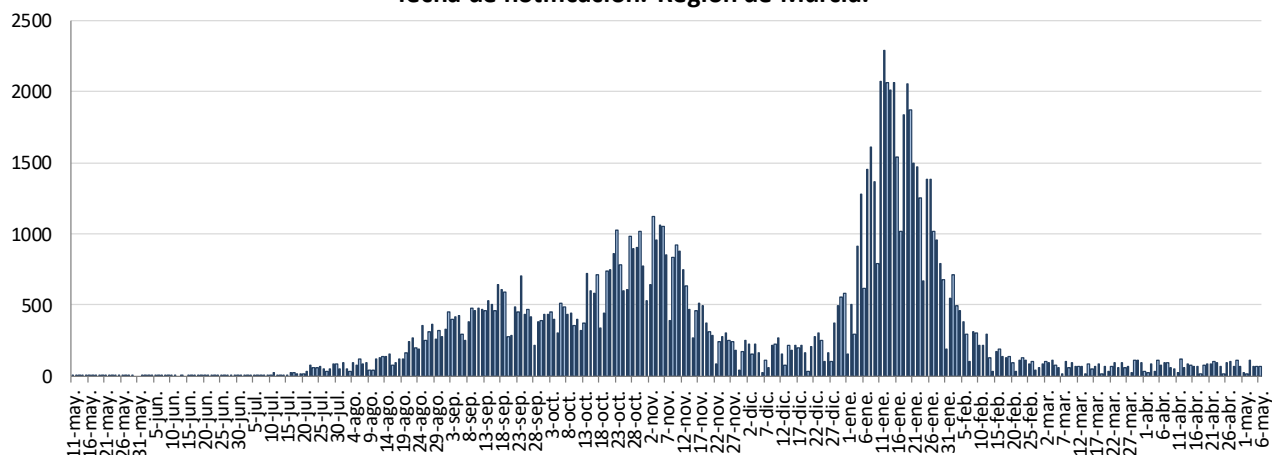


## INFORME EPIDEMIOLÓGICO DIARIO COVID19 EN LA REGIÓN DE MURCIA 7 de mayo de 2021

En la Región de Murcia hasta la fecha se han diagnosticado 111103 casos de COVID-19. Los casos activos actualmente son 720. Se encuentran hospitalizados 79 pacientes y de ellos, 29 en la UCI. El número total de fallecidos es de 1596.

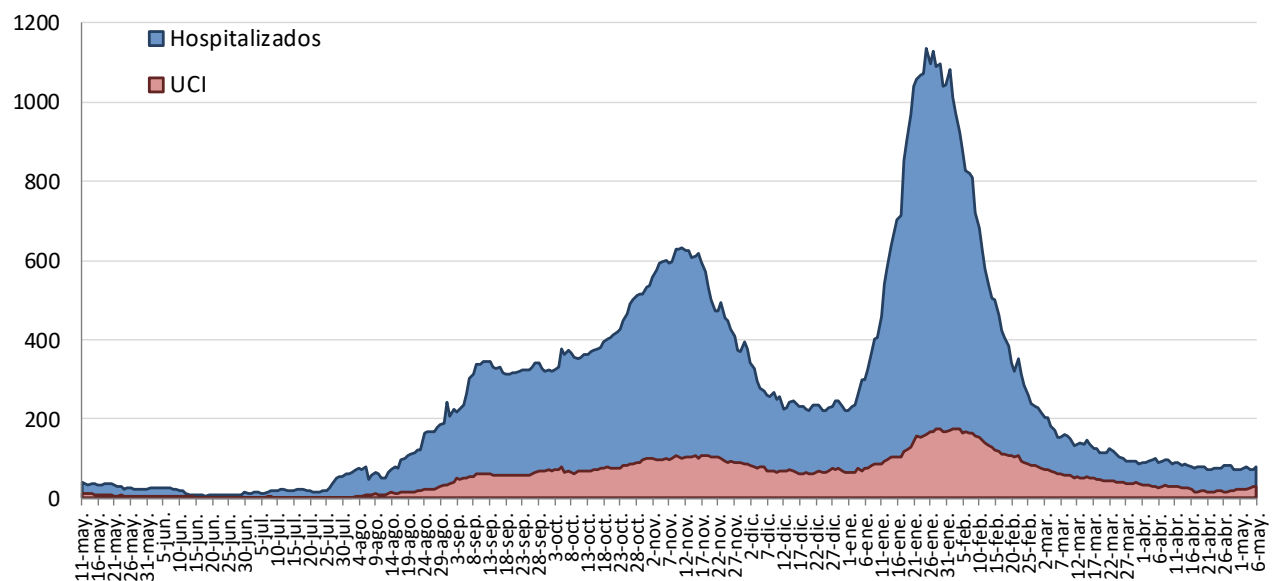
Importante resaltar que los **resultados son provisionales** y deben interpretarse con precaución por ser información dependiente del momento de su extracción. En las siguientes figuras y tablas se presentan con los datos epidemiológicos actualizados.

**Figura 1. Número de casos confirmados COVID-19 desde el 10 de mayo 2020 por fecha de notificación. Región de Murcia.**



Fuente: Servicio de Epidemiología. D.G. Salud Pública y Adicciones.

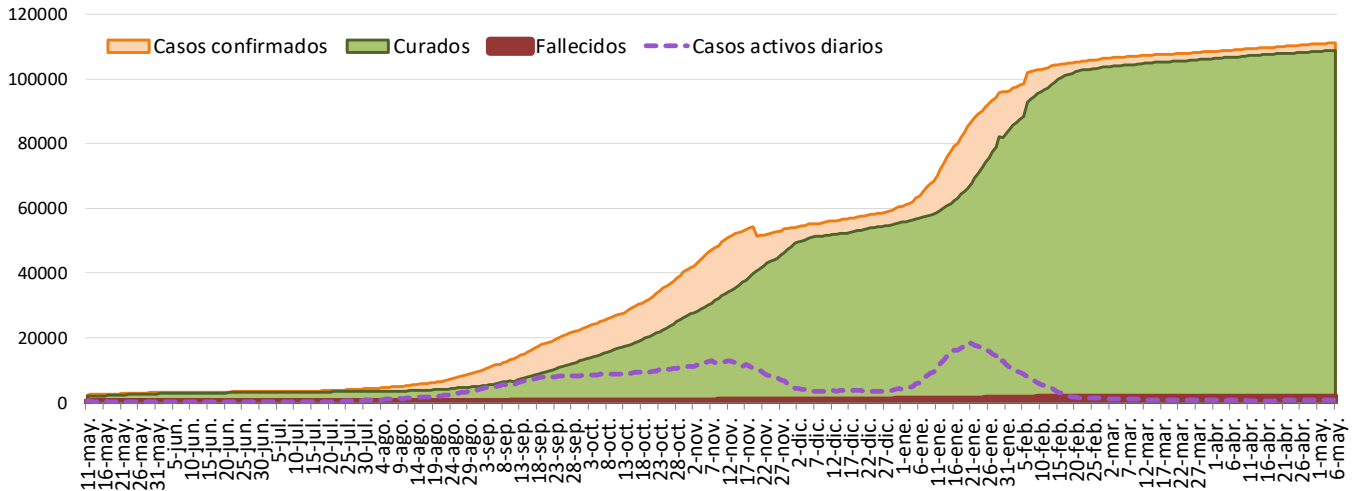
**Figura 2. Número de personas que se encuentran hospitalizadas y en UCI diarias por COVID-19 (prevalencia) desde el 10 de mayo de 2020. Región de Murcia.**



Fuente: Servicio de Epidemiología. D.G. Salud Pública y Adicciones.

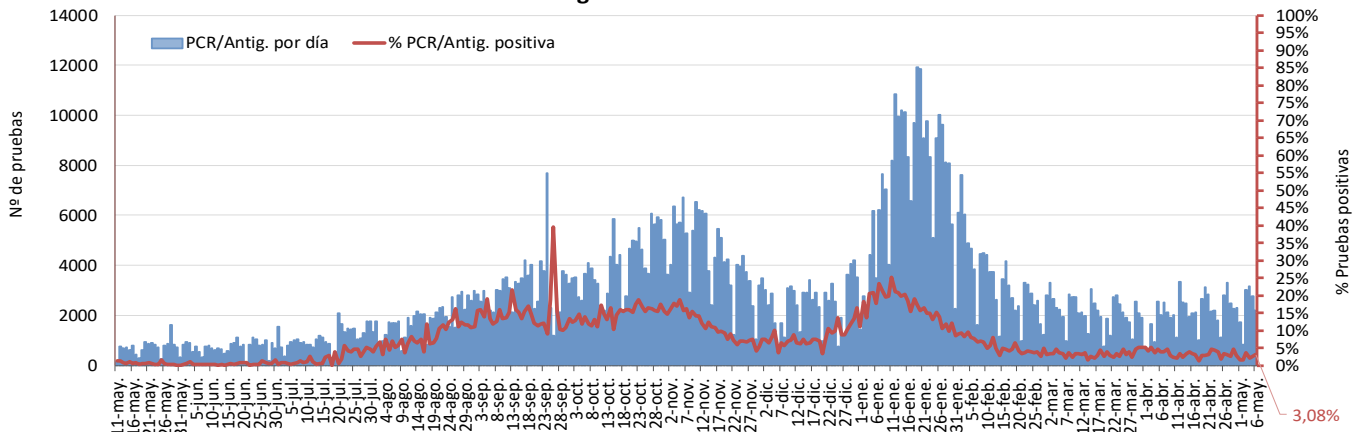


**Figura 3. Número de casos confirmados, alta epidemiológica (curados) y fallecidos acumulados COVID19 desde el 10 de mayo 2020. Región de Murcia.**



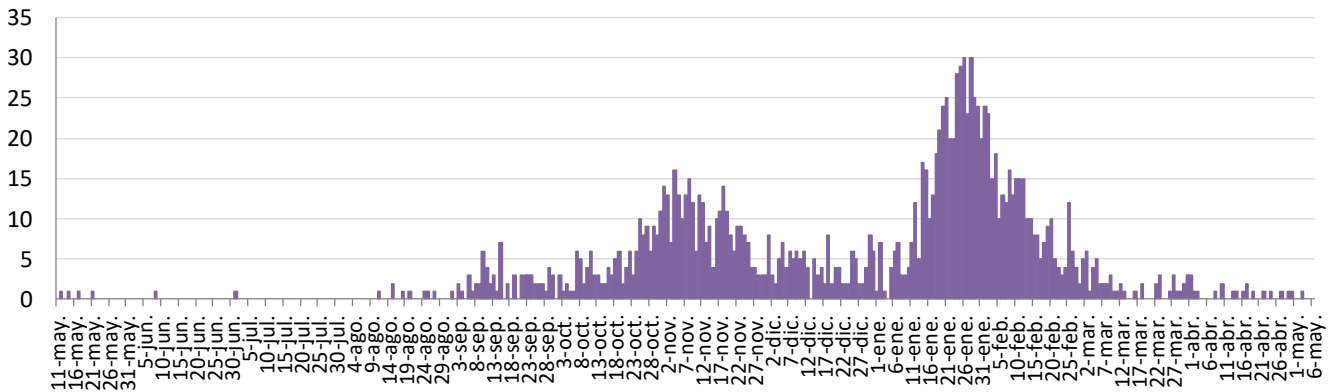
Fuente: Servicio de Epidemiología. D.G. Salud Pública y Adicciones.

**Figura 4. Número de pruebas PCR/Antígeno diarias COVID-19 desde el 10 de mayo 2020. Región de Murcia.**



Fuente: Servicio de Epidemiología. D.G. Salud Pública y Adicciones.

**Figura 5. Número de fallecidos COVID-19 desde el 10 de mayo 2020 confirmados por fecha de defunción. Región de Murcia.**



Fuente: Servicio de Epidemiología. D.G. Salud Pública y Adicciones.



**Tabla 1. Casos confirmados COVID-19 desde 10 mayo 2020 por municipio residencia.  
Región de Murcia**

Municipio	Población	Casos PCR/Ag.+ acum.	% Total casos	IA*	Casos PCR/Ag.+ últ.14 días		Casos PCR/Ag.+ últ. 7 días	
					Casos	IA*	Casos	IA*
Abanilla	6097	573	0,5%	9398,1	1	16,4	0	0,0
Abarán	13022	747	0,7%	5736,4	4	30,7	3	23,0
Águilas	35722	1351	1,2%	3782,0	8	22,4	0	0,0
Albudeite	1375	141	0,1%	10254,5	0	0,0	0	0,0
Alcantarilla	42345	2723	2,5%	6430,5	35	82,7	13	30,7
Alcázares, Los	16590	1099	1,0%	6624,5	4	24,1	3	18,1
Aledo	1031	41	0,0%	3976,7	0	0,0	0	0,0
Alguazas	9761	771	0,7%	7898,8	6	61,5	1	10,2
Alhama de Murcia	22160	1661	1,5%	7495,5	12	54,2	3	13,5
Archena	19428	1493	1,4%	7684,8	12	61,8	5	25,7
Beniel	11465	761	0,7%	6637,6	10	87,2	4	34,9
Blanca	6569	343	0,3%	5221,5	3	45,7	1	15,2
Bullas	11553	641	0,6%	5548,3	5	43,3	1	8,7
Calasparra	10133	406	0,4%	4006,7	1	9,9	0	0,0
Campos del Río	2032	180	0,2%	8858,3	0	0,0	0	0,0
Caravaca de la Cruz	25688	2603	2,4%	10133,1	17	66,2	5	19,5
Cartagena	216108	11824	10,7%	5471,3	183	84,7	83	38,4
Cehégín	14769	927	0,8%	6276,7	22	149,0	12	81,3
Ceutí	12007	1032	0,9%	8595,0	11	91,6	6	50,0
Cieza	35283	2717	2,5%	7700,6	53	150,2	31	87,9
Fortuna	10289	1133	1,0%	11011,8	1	9,7	1	9,7
Fuente Álamo de Murcia	16787	1235	1,1%	7356,9	16	95,3	13	77,4
Jumilla	25994	3129	2,8%	12037,4	0	0,0	0	0,0
Librilla	5325	255	0,2%	4788,7	0	0,0	0	0,0
Lorca	95515	7977	7,2%	8351,6	76	79,6	27	28,3
Lorquí	7246	560	0,5%	7728,4	13	179,4	2	27,6
Mazarrón	32839	1484	1,3%	4519,0	15	45,7	6	18,3
Molina de Segura	73095	4859	4,4%	6647,5	39	53,4	14	19,2
Moratalla	7804	803	0,7%	10289,6	0	0,0	0	0,0
Mula	17021	1579	1,4%	9276,8	3	17,6	0	0,0
Murcia	459403	33419	30,3%	7274,4	367	79,9	159	34,6
Ojós	510	14	0,0%	2745,1	0	0,0	0	0,0
Pliego	3843	187	0,2%	4866,0	2	52,0	2	52,0
Puerto Lumbreras	15780	829	0,8%	5253,5	22	139,4	9	57,0
Ricote	1253	89	0,1%	7103,0	0	0,0	0	0,0
San Javier	33129	2138	1,9%	6453,6	12	36,2	3	9,1
San Pedro del Pinatar	25932	1709	1,5%	6590,3	7	27,0	1	3,9
Santomera	16270	1049	1,0%	6447,4	9	55,3	4	24,6
Torre-Pacheco	36464	2993	2,7%	8208,1	15	41,1	8	21,9
Torres de Cotillas, Las	21753	1609	1,5%	7396,7	11	50,6	4	18,4
Totana	32529	3564	3,2%	10956,4	4	12,3	2	6,1
Ulea	849	49	0,0%	5771,5	4	471,1	0	0,0
Unión, La	20538	1092	1,0%	5317,0	12	58,4	7	34,1
Villanueva del Río Segura	3111	250	0,2%	8036,0	3	96,4	1	32,1
Yecla	34834	3928	3,6%	11276,3	17	48,8	10	28,7
Otras CCAA		2382	2,2%		31		13	
Desconocido		7	0,0%		0		0	
<b>Región de Murcia</b>	<b>1511251</b>	<b>110356</b>	<b>100,0%</b>	<b>7302,3</b>	<b>1066</b>	<b>70,5</b>	<b>457</b>	<b>30,2</b>

\*IA: Incidencia acumulada x100.000 habitantes

Fuente: Servicio de Epidemiología, Dirección General de Salud Pública y Adicciones



**Tabla 2. Casos confirmados COVID19 desde 10 de mayo 2020 y zona básica de pertenencia.**

**Región de Murcia**

Zona Básica Salud	Población	Casos PCR/Ag.+ acum.	IA*	Casos PCR/Ag.+ últ.14 días		Casos PCR/Ag.+ últ. 7 días	
				Casos	IA*	Casos	IA*
Abanilla	6097	560	9184,8	1	16,4	0	0,0
Abarán	13022	705	5413,9	2	15,4	2	15,4
Águilas / Norte	21066	726	3446,3	4	19,0	0	0,0
Águilas / Sur	14726	562	3816,4	2	13,6	0	0,0
Alcantarilla / Casco	18953	998	5265,7	10	52,8	2	10,6
Alcantarilla / Sangonera	29675	2023	6817,2	23	77,5	10	33,7
Alguazas	9761	778	7970,5	10	102,4	1	10,2
Alhama de Murcia	22160	1606	7247,3	12	54,2	3	13,5
Archena	25151	1786	7101,1	19	75,5	6	23,9
Beniel	11465	734	6402,1	10	87,2	4	34,9
Blanca	6569	314	4780,0	3	45,7	1	15,2
Bullas	11553	628	5435,8	5	43,3	1	8,7
Calasparra	10500	407	3876,2	1	9,5	0	0,0
Caravaca	21031	2288	10879,2	16	76,1	5	23,8
Caravaca / Barranda	4825	240	4974,1	1	20,7	0	0,0
Cartagena / Casco Antiguo	17956	835	4650,3	11	61,3	6	33,4
Cartagena / Este	25564	1296	5069,6	23	90,0	13	50,9
Cartagena / Isaac Peral	22885	1348	5890,3	21	91,8	12	52,4
Cartagena / Los Barreros	10505	505	4807,2	13	123,8	3	28,6
Cartagena / Los Dolores	16511	1039	6292,8	14	84,8	8	48,5
Cartagena / Mar Menor	17156	602	3509,0	3	17,5	3	17,5
Cartagena / Molinos Marfagones	15823	695	4392,3	12	75,8	9	56,9
Cartagena / Oeste	21848	1096	5016,5	8	36,6	3	13,7
Cartagena / Pozo Estrecho	12930	550	4253,7	0	0,0	0	0,0
Cartagena / San Antón	18881	1267	6710,4	11	58,3	7	37,1
Cartagena / Santa Ana	19267	833	4323,5	21	109,0	4	20,8
Cartagena / Santa Lucía	10482	573	5466,5	38	362,5	10	95,4
Cartagena / La Manga	7008	192	2739,7	3	42,8	1	14,3
Cehegín	14402	872	6054,7	21	145,8	12	83,3
Ceutí	12007	991	8253,5	10	83,3	6	50,0
Cieza / Este	18629	1380	7407,8	27	144,9	13	69,8
Cieza / Oeste	16654	1250	7505,7	25	150,1	17	102,1
Fortuna	10289	1117	10856,3	1	9,7	1	9,7
Fuente Álamo	16787	1205	7178,2	16	95,3	13	77,4
Jumilla	25994	2944	11325,7	0	0,0	0	0,0
La Unión	20720	1075	5188,2	12	57,9	7	33,8
Librilla	5325	257	4826,3	0	0,0	0	0,0
Lorca / Centro	18976	1816	9570,0	19	100,1	10	52,7
Lorca / La Paca	3289	302	9182,1	1	30,4	0	0,0
Lorca / San Diego	20568	2532	8249,2	15	48,9	6	19,5
Lorca / San José	25201	2054	8150,5	32	127,0	8	31,7
Lorca / Sutullena	14800	834	5635,1	4	27,0	2	13,5
Lorca San Cristóbal**	10126						
Lorquí	7246	544	7507,6	11	151,8	2	27,6
Los Alcázares	16590	1062	6401,4	4	24,1	3	18,1
Mazarrón	19721	835	4234,1	5	25,4	2	10,1
Mazarrón / Puerto	14492	625	4312,7	10	69,0	4	27,6



**Tabla 2. Casos confirmados COVID-19 desde 10 de mayo 2020 y zona básica pertenenc. (continuac.)**

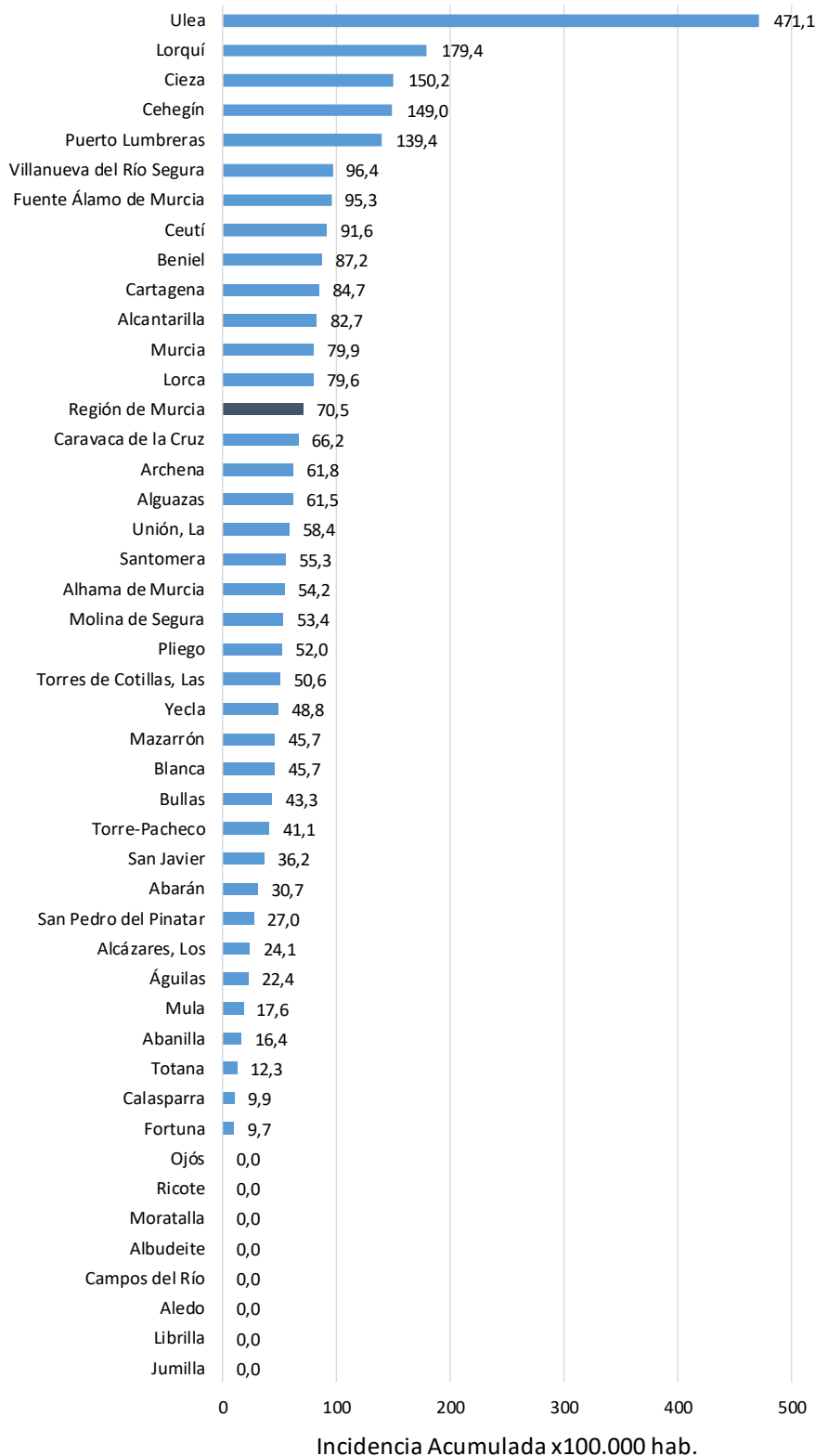
Zona Básica Salud	Población	Casos PCR/Ag.+ acum.	IA*	Casos PCR/Ag.+ últ.14 días		Casos PCR/Ag.+ últ. 7 días	
				Casos	IA*	Casos	IA*
Molina / Este	28685	792	2761,0	8	27,9	5	17,4
Molina / Norte	22282	1512	6785,7	14	62,8	5	22,4
Molina / Sur	22128	2241	10127,4	17	76,8	6	27,1
Moratalla	7636	767	10044,5	0	0,0	0	0,0
Mula	24271	2017	8310,3	5	20,6	2	8,2
Murcia / Algezares	13191	800	6064,7	4	30,3	0	0,0
Murcia / Aljucer	7778	508	6531,2	6	77,1	2	25,7
Murcia / Alquerías	14816	935	6310,7	8	54,0	2	13,5
Murcia / Barrio de El Carmen	16854	1599	9487,4	23	136,5	10	59,3
Murcia / Beniaján	29061	1812	6235,2	10	34,4	5	17,2
Murcia / Cabezo de Torres	22100	1351	6113,1	11	49,8	4	18,1
Murcia / Campo de Cartagena	12193	587	4814,2	6	49,2	1	8,2
Murcia / Centro	19735	1057	5356,0	12	60,8	5	25,3
Murcia / El Palmar	24266	2037	8394,5	11	45,3	7	28,8
Murcia / El Ranero	12642	804	6359,8	3	23,7	0	0,0
Murcia / Espinardo	26919	1497	5561,1	17	63,2	9	33,4
Murcia / Floridabanca	10772	963	8939,8	10	92,8	5	46,4
Murcia / Infante Juan Manuel	18358	1419	7729,6	17	92,6	5	27,2
Murcia / La Alberca	19336	1307	6759,4	28	144,8	19	98,3
Murcia / La Ñora	13351	890	6666,2	33	247,2	15	112,4
Murcia / Llano de Brujas	13450	936	6959,1	10	74,3	1	7,4
Murcia / Monteagudo	14497	765	5277,0	11	75,9	5	34,5
Murcia / Nonduermas	12942	803	6204,6	10	77,3	3	23,2
Murcia / Puente Tocinos	16741	1560	9318,4	26	155,3	6	35,8
Murcia / San Andrés	26759	2054	7675,9	8	29,9	3	11,2
Murcia / Sangonera la Verde	12508	933	7459,2	17	135,9	4	32,0
Murcia / Santa María de Gracia	12355	901	7292,6	5	40,5	4	32,4
Murcia / Santiago El Mayor	27707	1804	6511,0	17	61,4	8	28,9
Murcia / Santiago y Zairaiche**	16990						
Murcia / Vista Alegre	15847	1940	5908,0	30	91,4	15	45,7
Murcia / Vistabella	14978	1362	9093,3	9	60,1	3	20,0
Murcia / Zarandona	6974	477	6839,7	1	14,3	1	14,3
Puerto Lumbreras	18265	930	5091,7	23	125,9	10	54,7
San Javier	30865	1955	6334,0	10	32,4	2	6,5
San Pedro del Pinatar	25932	1641	6328,1	7	27,0	1	3,9
Santomera	16270	1024	6293,8	9	55,3	4	24,6
Torre Pacheco / Este	19182	1624	8466,3	4	20,9	0	0,0
Torre Pacheco / Oeste	17282	1298	7510,7	12	69,4	8	46,3
Torres de Cotillas	21753	1552	7134,6	8	36,8	4	18,4
Totana / Norte	19232	1885	9801,4	3	15,6	2	10,4
Totana / Sur	14328	1493	10420,2	1	7,0	0	0,0
Yecla / Este	18918	2215	11708,4	11	58,1	7	37,0
Yecla Oeste	15916	1638	10291,5	5	31,4	2	12,6
Otras CCAA		2382		31		13	
Desconocido		5408		45		24	
<b>Región de Murcia</b>	<b>1511251</b>	<b>110356</b>	<b>7302,3</b>	<b>1066</b>	<b>70,5</b>	<b>457</b>	<b>30,2</b>

\*IA: Incidencia acumulada x100.000 hab. \*\* Los casos pertenecen a Murcia/Vista Alegre o Lorca/San Diego

Fuente: Servicio de Epidemiología, Dirección General de Salud Pública y Adicciones



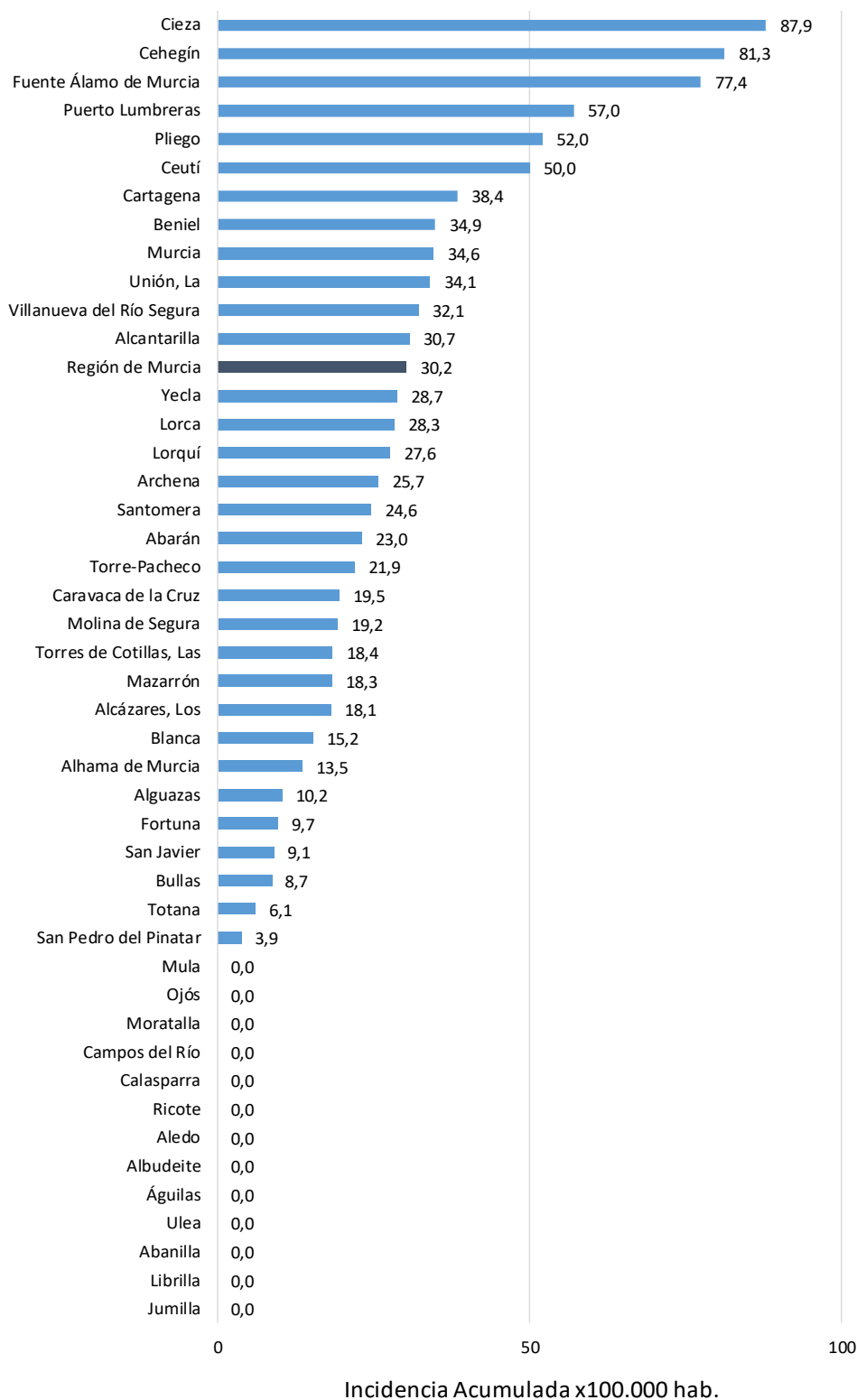
Figura 6. Incidencia acumulada x100.000 habitantes  
últimos 14 días según municipio de residencia.  
Región de Murcia



Fuente: Servicio de Epidemiología, Dirección General de Salud Pública y Adicciones



Figura 7. Incidencia acumulada x100.000 habitantes  
últimos 7 días según municipio de residencia.  
Región de Murcia



Fuente: Servicio de Epidemiología, Dirección General de Salud Pública y Adicciones

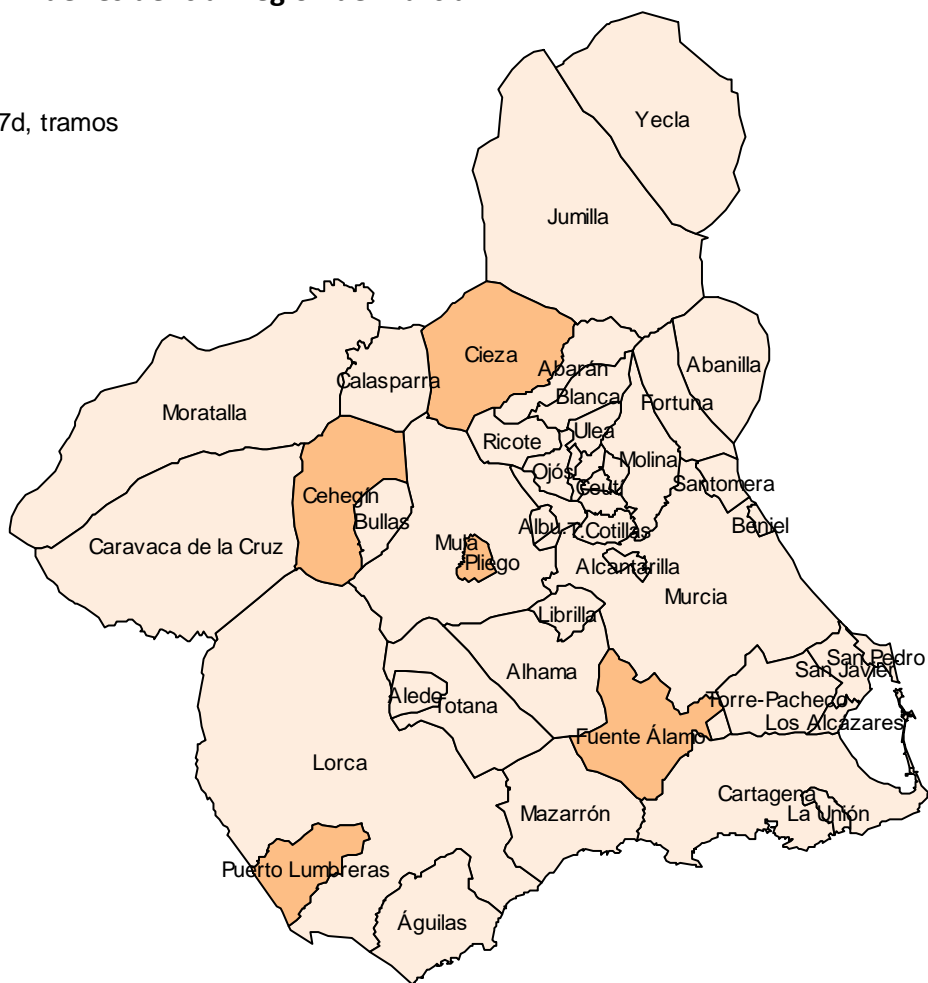




### Mapa 1. Incidencia acumulada/100 000 hab. COVID19 últimos 7 días por municipio de residencia. Región de Murcia

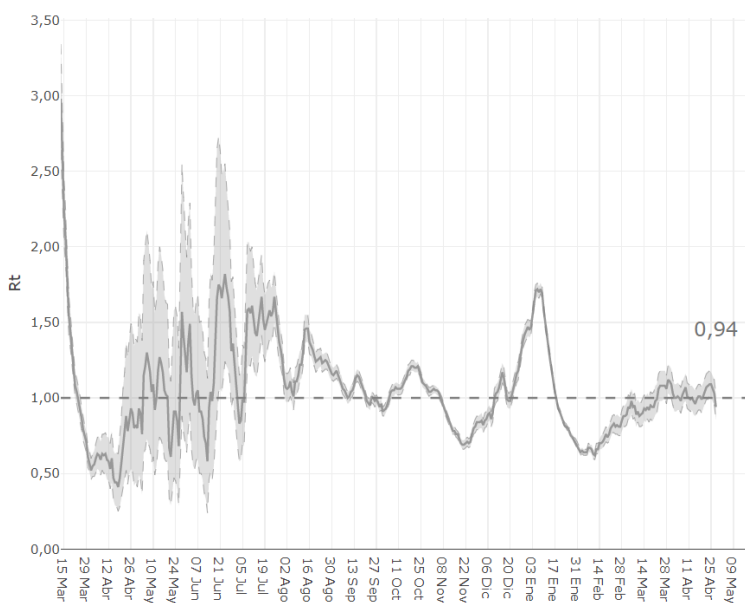
Incidencia Acumulada ult. 7d, tramos

- 0-50
- 50-150
- 150-250
- >=250



Fuente: Servicio de Epidemiología, Dirección General de Salud Pública y Adicciones

### Figura 8. Número reproductivo básico instantáneo (Rt). Región de Murcia



Fuente: RENAVE, Ministerio de Sanidad