

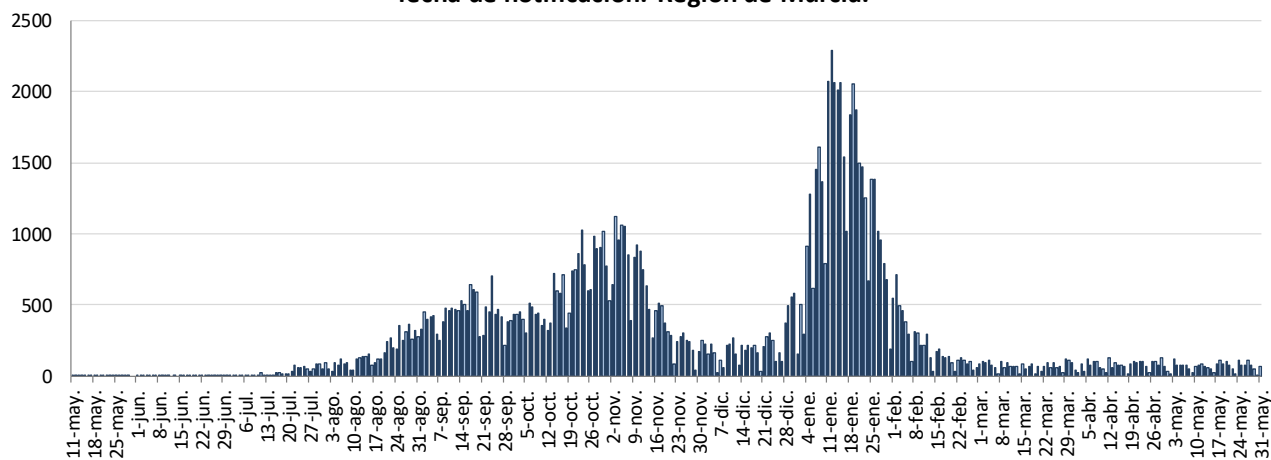


## INFORME EPIDEMIOLÓGICO DIARIO COVID-19 EN LA REGIÓN DE MURCIA 1 de junio de 2021

En la Región de Murcia hasta la fecha se han diagnosticado 112998 casos de COVID-19. Los casos activos actualmente son 737. Se encuentran hospitalizados 74 pacientes y de ellos, 23 en la UCI. El número total de fallecidos es de 1601.

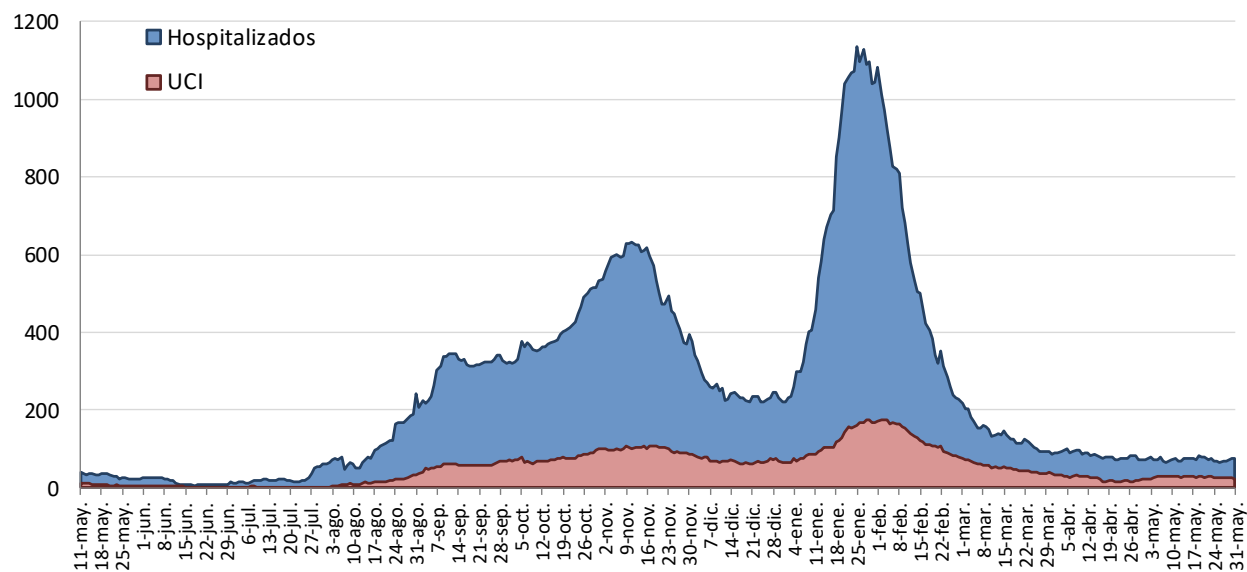
Importante resaltar que los **resultados son provisionales** y deben interpretarse con precaución por ser información dependiente del momento de su extracción. En las siguientes figuras y tablas se presentan con los datos epidemiológicos actualizados.

**Figura 1. Número de casos confirmados COVID-19 desde el 10 de mayo 2020 por fecha de notificación. Región de Murcia.**



Fuente: Servicio de Epidemiología. D.G. Salud Pública y Adicciones.

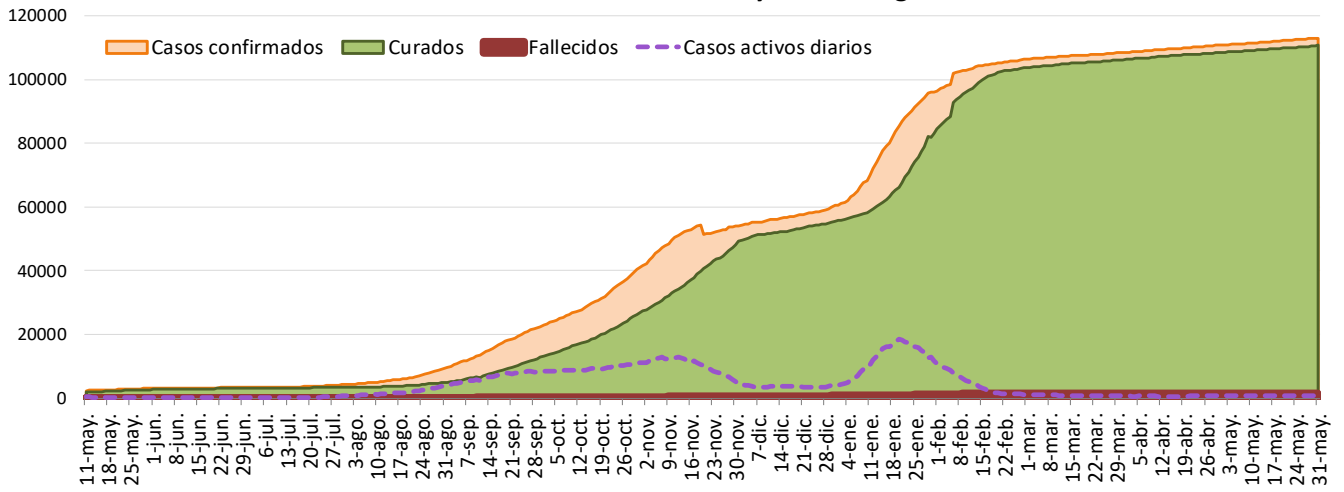
**Figura 2. Número de personas que se encuentran hospitalizadas y en UCI diarias por COVID-19 (prevalencia) desde el 10 de mayo de 2020. Región de Murcia.**



Fuente: Servicio de Epidemiología. D.G. Salud Pública y Adicciones.

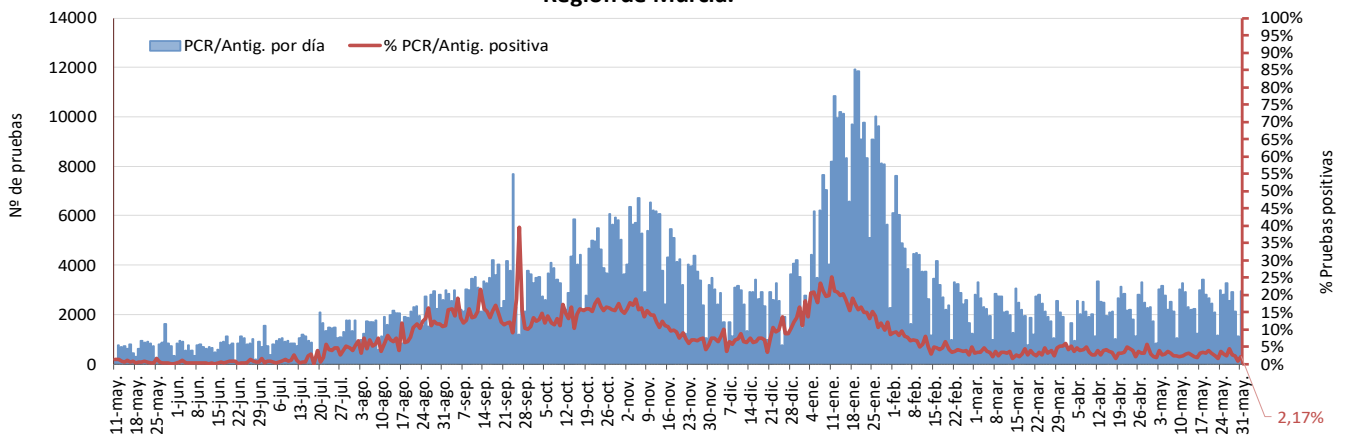


**Figura 3. Número de casos confirmados, alta epidemiológica (curados) y fallecidos acumulados COVID19 desde el 10 de mayo 2020. Región de Murcia.**



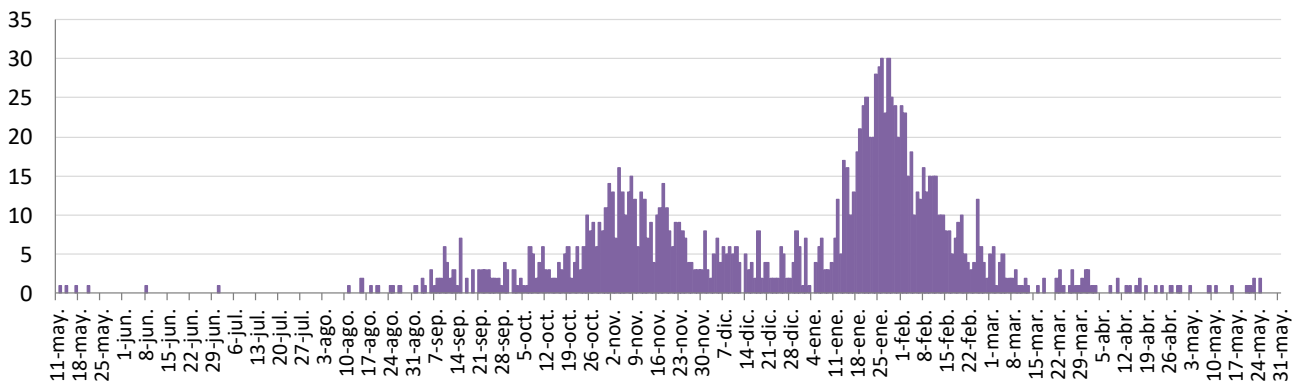
Fuente: Servicio de Epidemiología. D.G. Salud Pública y Adicciones.

**Figura 4. Número de pruebas PCR/Antígeno diarias COVID-19 desde el 10 de mayo 2020. Región de Murcia.**



Fuente: Servicio de Epidemiología. D.G. Salud Pública y Adicciones.

**Figura 5. Número de fallecidos COVID-19 desde el 10 de mayo 2020 confirmados por fecha de defunción. Región de Murcia.**



Fuente: Servicio de Epidemiología. D.G. Salud Pública y Adicciones.



**Tabla 1. Casos confirmados COVID-19 desde 10 mayo 2020 por municipio residencia.  
Región de Murcia**

Municipio	Población	Casos PCR/Ag.+ acum.	% Total casos	IA*	Casos PCR/Ag.+ últ.14 días		Casos PCR/Ag.+ últ. 7 días	
					Casos	IA*	Casos	IA*
Abanilla	6097	572	0,5%	9381,7	0	0,0	0	0,0
Abarán	13022	748	0,7%	5744,1	0	0,0	0	0,0
Águilas	35722	1378	1,2%	3857,6	19	53,2	8	22,4
Albudeite	1375	141	0,1%	10254,5	0	0,0	0	0,0
Alcantarilla	42345	2779	2,5%	6562,8	39	92,1	9	21,3
Alcázares, Los	16590	1113	1,0%	6708,9	11	66,3	6	36,2
Aledo	1031	41	0,0%	3976,7	0	0,0	0	0,0
Alguazas	9761	783	0,7%	8021,7	4	41,0	3	30,7
Alhama de Murcia	22160	1670	1,5%	7536,1	4	18,1	3	13,5
Archena	19428	1516	1,4%	7803,2	10	51,5	0	0,0
Beniel	11465	764	0,7%	6663,8	0	0,0	0	0,0
Blanca	6569	349	0,3%	5312,8	4	60,9	2	30,4
Bullas	11553	644	0,6%	5574,3	2	17,3	2	17,3
Calasparra	10133	408	0,4%	4026,4	2	19,7	0	0,0
Campos del Río	2032	189	0,2%	9301,2	3	147,6	1	49,2
Caravaca de la Cruz	25688	2728	2,4%	10619,7	75	292,0	22	85,6
Cartagena	216108	12143	10,8%	5618,9	180	83,3	68	31,5
Cehegín	14769	967	0,9%	6547,5	24	162,5	11	74,5
Ceutí	12007	1045	0,9%	8703,3	10	83,3	5	41,6
Cieza	35283	2762	2,5%	7828,1	9	25,5	3	8,5
Fortuna	10289	1136	1,0%	11040,9	0	0,0	0	0,0
Fuente Álamo de Murcia	16787	1254	1,1%	7470,1	14	83,4	10	59,6
Jumilla	25994	3136	2,8%	12064,3	7	26,9	0	0,0
Librilla	5325	260	0,2%	4882,6	4	75,1	4	75,1
Lorca	95515	8060	7,2%	8438,5	56	58,6	12	12,6
Lorquí	7246	575	0,5%	7935,4	8	110,4	4	55,2
Mazarrón	32839	1501	1,3%	4570,8	12	36,5	8	24,4
Molina de Segura	73095	4970	4,4%	6799,4	58	79,3	30	41,0
Moratalla	7804	814	0,7%	10430,5	9	115,3	6	76,9
Mula	17021	1586	1,4%	9317,9	3	17,6	0	0,0
Murcia	459403	34054	30,3%	7412,7	412	89,7	215	46,8
Ojós	510	14	0,0%	2745,1	0	0,0	0	0,0
Pliego	3843	188	0,2%	4892,0	0	0,0	0	0,0
Puerto Lumbreras	15780	868	0,8%	5500,6	17	107,7	6	38,0
Ricote	1253	89	0,1%	7103,0	0	0,0	0	0,0
San Javier	33129	2155	1,9%	6504,9	15	45,3	9	27,2
San Pedro del Pinatar	25932	1726	1,5%	6655,9	11	42,4	5	19,3
Santomera	16270	1061	0,9%	6521,2	6	36,9	5	30,7
Torre-Pacheco	36464	3046	2,7%	8353,4	28	76,8	9	24,7
Torres de Cotillas, Las	21753	1617	1,4%	7433,5	7	32,2	5	23,0
Totana	32529	3597	3,2%	11057,8	24	73,8	13	40,0
Ulea	849	51	0,0%	6007,1	0	0,0	0	0,0
Unión, La	20538	1102	1,0%	5365,7	3	14,6	2	9,7
Villanueva del Río Segura	3111	250	0,2%	8036,0	0	0,0	0	0,0
Yecla	34834	3942	3,5%	11316,5	8	23,0	4	11,5
Otras CCAA		2426	2,2%		25		14	
Desconocido		8	0,0%		1		1	
<b>Región de Murcia</b>	<b>1511251</b>	<b>112226</b>	<b>100,0%</b>	<b>7426,0</b>	<b>1124</b>	<b>74,4</b>	<b>505</b>	<b>33,4</b>

\*IA: Incidencia acumulada x100.000 habitantes

Fuente: Servicio de Epidemiología, Dirección General de Salud Pública y Adicciones



**Tabla 2. Casos confirmados COVID19 desde 10 de mayo 2020 y zona básica de pertenencia.**

**Región de Murcia**

Zona Básica Salud	Población	Casos PCR/Ag.+ acum.	IA*	Casos PCR/Ag.+ últ.14 días		Casos PCR/Ag.+ últ. 7 días	
				Casos	IA*	Casos	IA*
Abanilla	6097	559	9168,4	0	0,0	0	0,0
Abarán	13022	706	5421,6	0	0,0	0	0,0
Águilas / Norte	21066	740	3512,8	10	47,5	3	14,2
Águilas / Sur	14726	570	3870,7	6	40,7	3	20,4
Alcantarilla / Casco	18953	1016	5360,6	14	73,9	3	15,8
Alcantarilla / Sangonera	29675	2064	6955,3	25	84,2	5	16,8
Alguazas	9761	790	8093,4	5	51,2	4	41,0
Alhama de Murcia	22160	1614	7283,4	3	13,5	2	9,0
Archena	25151	1807	7184,6	10	39,8	0	0,0
Beniel	11465	737	6428,3	0	0,0	0	0,0
Blanca	6569	321	4886,6	4	60,9	2	30,4
Bullas	11553	631	5461,8	2	17,3	2	17,3
Calasparra	10500	409	3895,2	2	19,0	0	0,0
Caravaca	21031	2392	11373,7	58	275,8	16	76,1
Caravaca / Barranda	4825	259	5367,9	16	331,6	5	103,6
Cartagena / Casco Antiguo	17956	852	4744,9	12	66,8	8	44,6
Cartagena / Este	25564	1349	5277,0	28	109,5	7	27,4
Cartagena / Isaac Peral	22885	1380	6030,2	19	83,0	8	35,0
Cartagena / Los Barreros	10505	522	4969,1	14	133,3	3	28,6
Cartagena / Los Dolores	16511	1078	6529,0	21	127,2	11	66,6
Cartagena / Mar Menor	17156	616	3590,6	8	46,6	4	23,3
Cartagena / Molinos Marfagones	15823	720	4550,3	9	56,9	6	37,9
Cartagena / Oeste	21848	1116	5108,0	10	45,8	3	13,7
Cartagena / Pozo Estrecho	12930	574	4439,3	19	146,9	3	23,2
Cartagena / San Antón	18881	1288	6821,7	20	105,9	5	26,5
Cartagena / Santa Ana	19267	840	4359,8	0	0,0	0	0,0
Cartagena / Santa Lucía	10482	607	5790,9	14	133,6	6	57,2
Cartagena / La Manga	7008	195	2782,5	0	0,0	0	0,0
Cehegín	14402	912	6332,5	24	166,6	11	76,4
Ceutí	12007	1006	8378,4	12	99,9	6	50,0
Cieza / Este	18629	1399	7509,8	4	21,5	1	5,4
Cieza / Oeste	16654	1276	7661,8	4	24,0	2	12,0
Fortuna	10289	1120	10885,4	0	0,0	0	0,0
Fuente Álamo	16787	1224	7291,4	14	83,4	10	59,6
Jumilla	25994	2951	11352,6	7	26,9	0	0,0
La Unión	20720	1085	5236,5	2	9,7	1	4,8
Librilla	5325	262	4920,2	4	75,1	4	75,1
Lorca / Centro	18976	1836	9675,4	16	84,3	2	10,5
Lorca / La Paca	3289	302	9182,1	0	0,0	0	0,0
Lorca / San Diego	20568	2550	8307,8	14	45,6	3	9,8
Lorca / San José	25201	2083	8265,5	14	55,6	6	23,8
Lorca / Sutullena	14800	843	5695,9	8	54,1	1	6,8
Lorca San Cristóbal**	10126						
Lorquí	7246	558	7700,8	7	96,6	3	41,4
Los Alcázares	16590	1077	6491,9	12	72,3	7	42,2
Mazarrón	19721	845	4284,8	8	40,6	5	25,4
Mazarrón / Puerto	14492	630	4347,2	4	27,6	3	20,7

**Tabla 2. Casos confirmados COVID-19 desde 10 de mayo 2020 y zona básica pertenenc. (continuac.)**

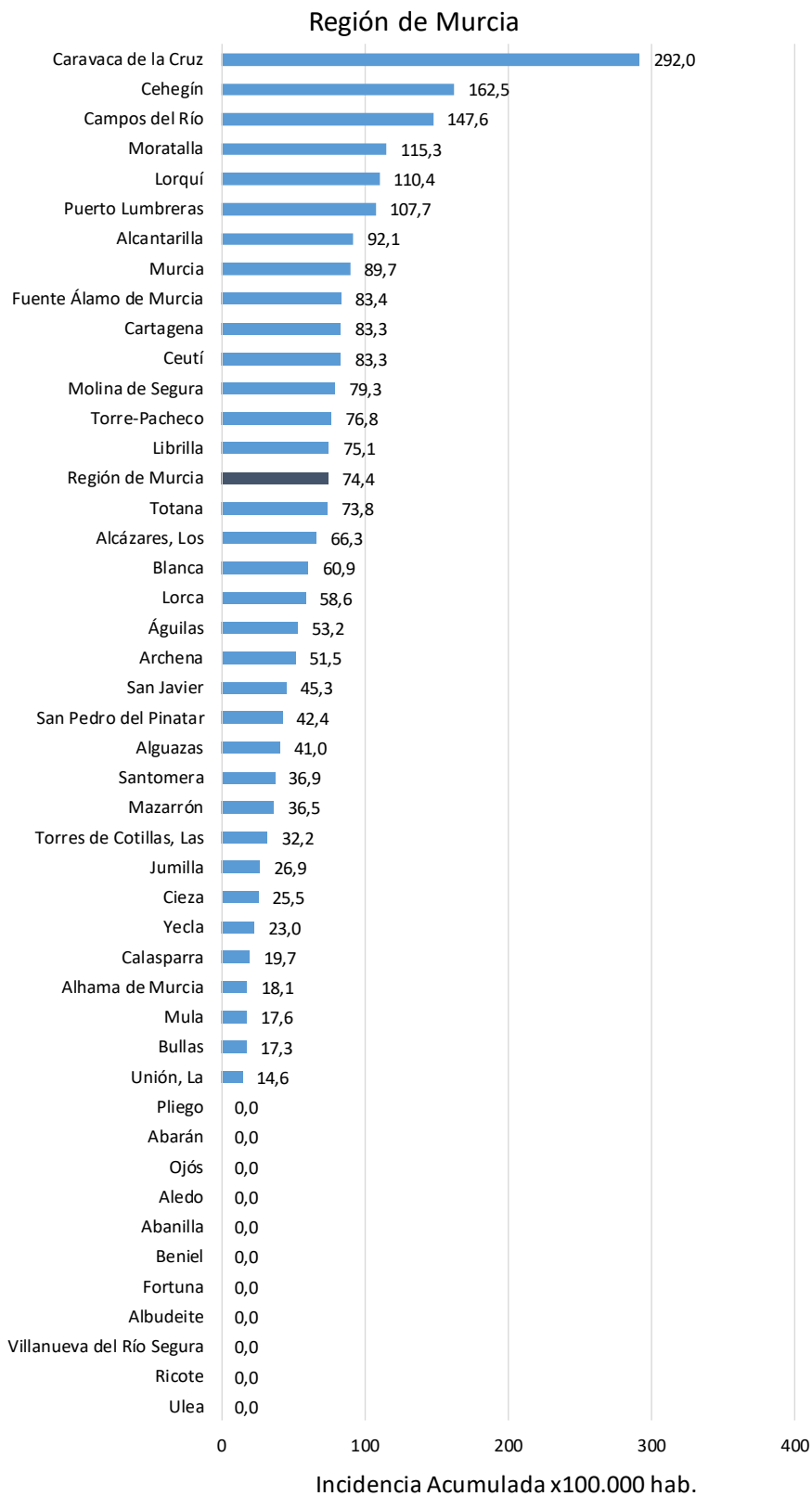
Zona Básica Salud	Población	Casos PCR/Ag.+ acum.	IA*	Casos PCR/Ag.+ últ.14 días		Casos PCR/Ag.+ últ. 7 días	
				Casos	IA*	Casos	IA*
Molina / Este	28685	805	2806,3	4	13,9	1	3,5
Molina / Norte	22282	1555	6978,7	22	98,7	11	49,4
Molina / Sur	22128	2288	10339,8	29	131,1	18	81,3
Moratalla	7636	779	10201,7	10	131,0	7	91,7
Mula	24271	2034	8380,4	6	24,7	1	4,1
Murcia / Algezares	13191	812	6155,7	7	53,1	3	22,7
Murcia / Aljucer	7778	514	6608,4	5	64,3	2	25,7
Murcia / Alquerías	14816	954	6439,0	8	54,0	8	54,0
Murcia / Barrio de El Carmen	16854	1629	9665,4	22	130,5	13	77,1
Murcia / Beniján	29061	1861	6403,8	35	120,4	28	96,3
Murcia / Cabezo de Torres	22100	1389	6285,1	32	144,8	13	58,8
Murcia / Campo de Cartagena	12193	588	4822,4	5	41,0	5	41,0
Murcia / Centro	19735	1084	5492,8	20	101,3	3	15,2
Murcia / El Palmar	24266	2066	8514,0	23	94,8	8	33,0
Murcia / El Ranero	12642	821	6494,2	14	110,7	12	94,9
Murcia / Espinardo	26919	1554	5772,9	28	104,0	9	33,4
Murcia / Floridabanca	10772	974	9042,0	7	65,0	5	46,4
Murcia / Infante Juan Manuel	18358	1440	7844,0	10	54,5	8	43,6
Murcia / La Alberca	19336	1328	6868,0	15	77,6	8	41,4
Murcia / La Ñora	13351	913	6838,4	11	82,4	6	44,9
Murcia / Llano de Brujas	13450	957	7115,2	9	66,9	3	22,3
Murcia / Monteagudo	14497	773	5332,1	5	34,5	3	20,7
Murcia / Nonduermas	12942	818	6320,5	13	100,4	4	30,9
Murcia / Puente Tocinos	16741	1583	9455,8	8	47,8	6	35,8
Murcia / San Andrés	26759	2078	7765,6	18	67,3	9	33,6
Murcia / Sangonera la Verde	12508	946	7563,2	8	64,0	2	16,0
Murcia / Santa María de Gracia	12355	918	7430,2	14	113,3	8	64,8
Murcia / Santiago El Mayor	27707	1835	6622,9	20	72,2	10	36,1
Murcia / Santiago y Zairaiche**	16990						
Murcia / Vista Alegre	15847	1992	6066,3	36	109,6	16	48,7
Murcia / Vistabella	14978	1387	9260,2	13	86,8	6	40,1
Murcia / Zarandona	6974	484	6940,1	7	100,4	3	43,0
Puerto Lumbreras	18265	973	5327,1	20	109,5	6	32,8
San Javier	30865	1968	6376,2	12	38,9	8	25,9
San Pedro del Pinatar	25932	1656	6385,9	10	38,6	5	19,3
Santomera	16270	1036	6367,5	6	36,9	5	30,7
Torre Pacheco / Este	19182	1642	8560,1	16	83,4	8	41,7
Torre Pacheco / Oeste	17282	1333	7713,2	12	69,4	1	5,8
Torres de Cotillas	21753	1560	7171,4	6	27,6	5	23,0
Totana / Norte	19232	1907	9915,8	13	67,6	5	26,0
Totana / Sur	14328	1503	10489,9	10	69,8	7	48,9
Yecla / Este	18918	2221	11740,1	3	15,9	2	10,6
Yecla Oeste	15916	1646	10341,8	5	31,4	2	12,6
Otras CCAA		2426		25		14	
Desconocido		5485		39		24	
<b>Región de Murcia</b>	<b>1511251</b>	<b>112226</b>	<b>7426,0</b>	<b>1124</b>	<b>74,4</b>	<b>505</b>	<b>33,4</b>

\*IA: Incidencia acumulada x100.000 hab. \*\* Los casos pertenecen a Murcia/Vista Alegre o Lorca/San Diego

Fuente: Servicio de Epidemiología, Dirección General de Salud Pública y Adicciones



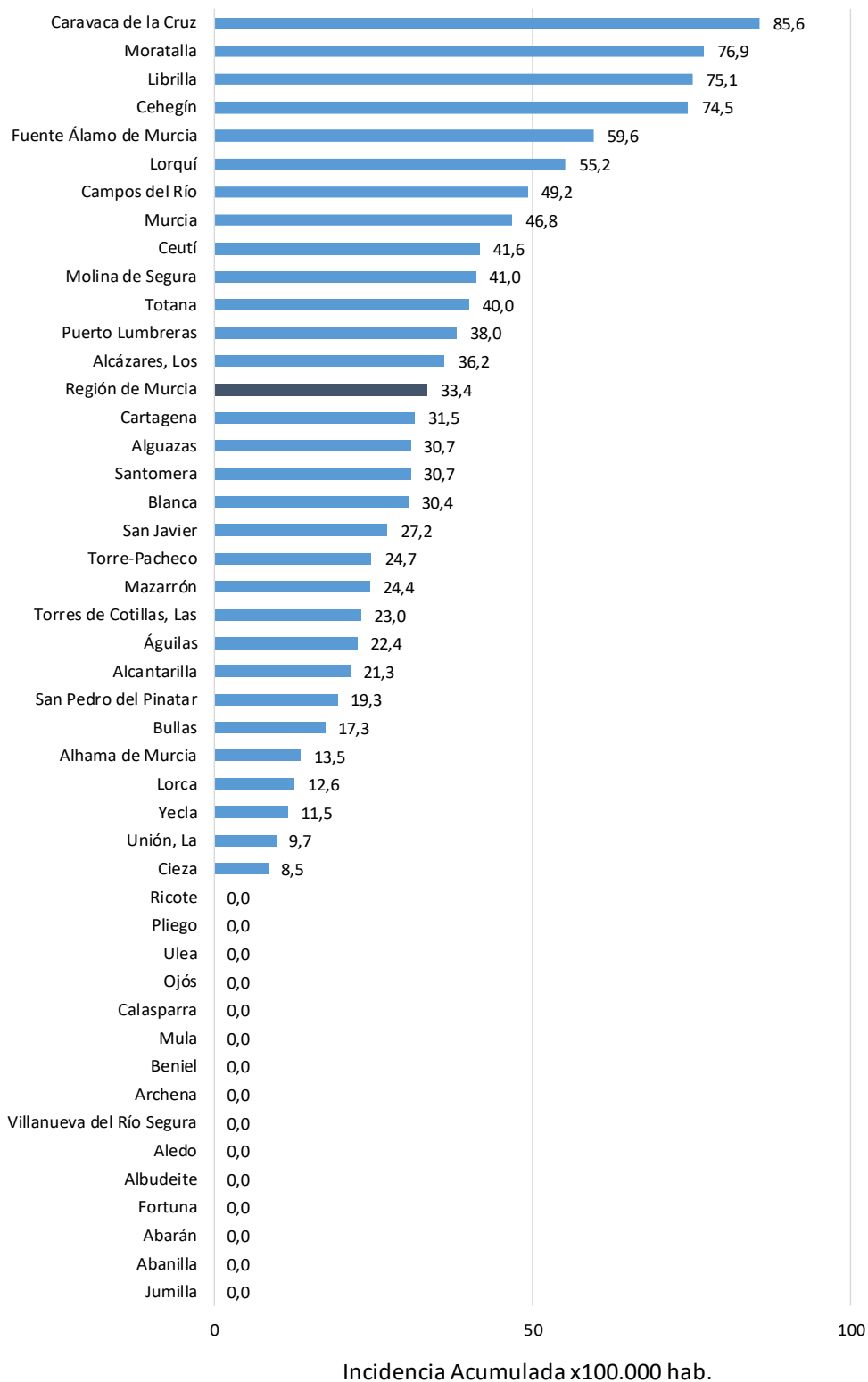
Figura 6. Incidencia acumulada x100.000 habitantes  
últimos 14 días según municipio de residencia.



Fuente: Servicio de Epidemiología, Dirección General de Salud Pública y Adicciones



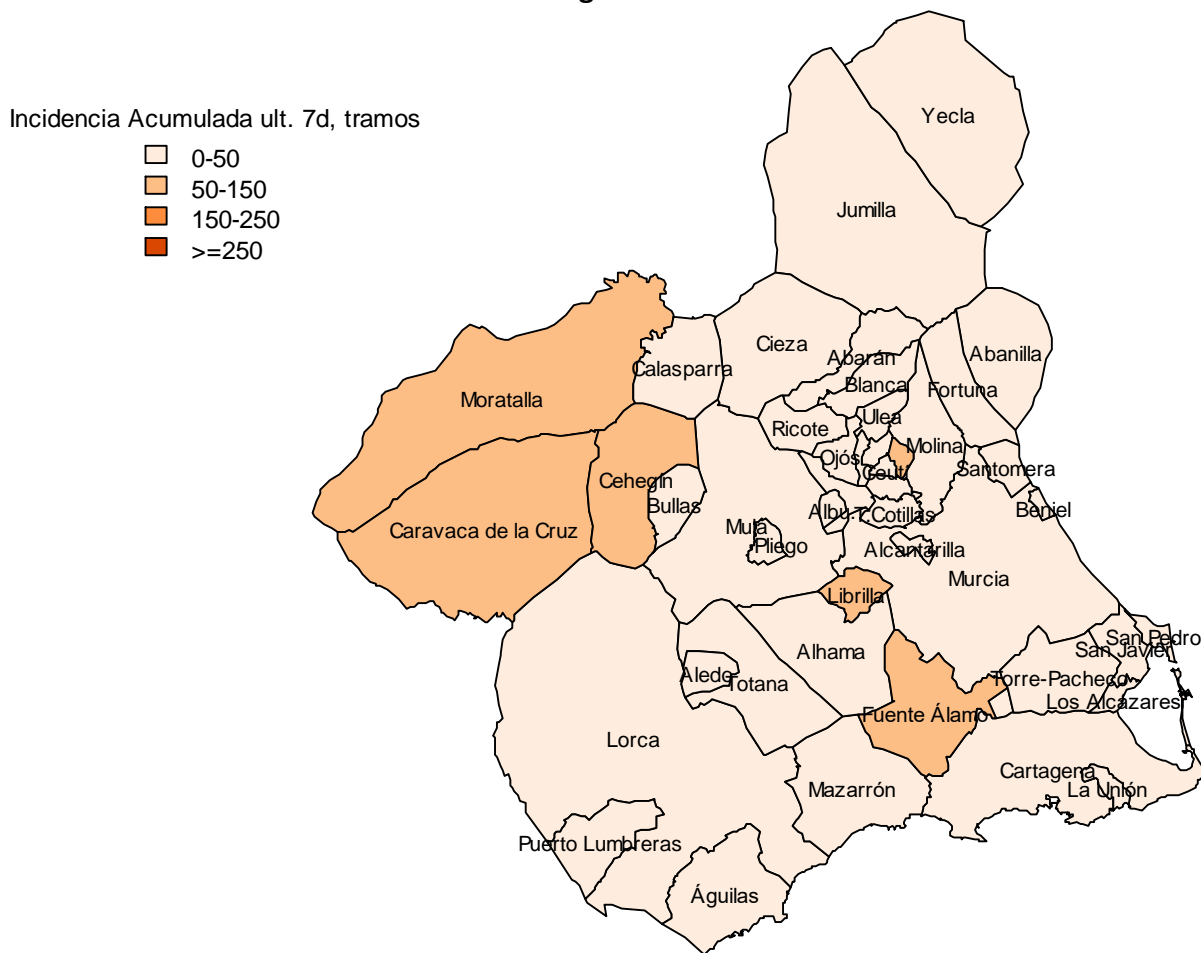
Figura 7. Incidencia acumulada x100.000 habitantes **últimos 7 días** según municipio de residencia.  
 Región de Murcia



Fuente: Servicio de Epidemiología, Dirección General de Salud Pública y Adicciones

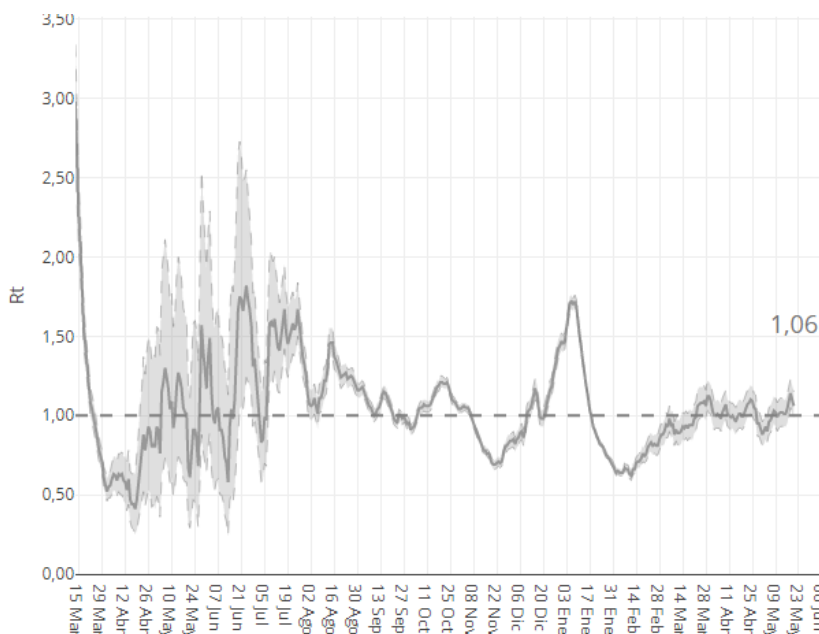


### Mapa 1. Incidencia acumulada/100 000 hab. COVID19 últimos 7 días por municipio de residencia. Región de Murcia



Fuente: Servicio de Epidemiología, Dirección General de Salud Pública y Adicciones

### Figura 8. Número reproductivo básico instantáneo (Rt). Región de Murcia



Fuente: RENAVE, Ministerio de Sanidad