

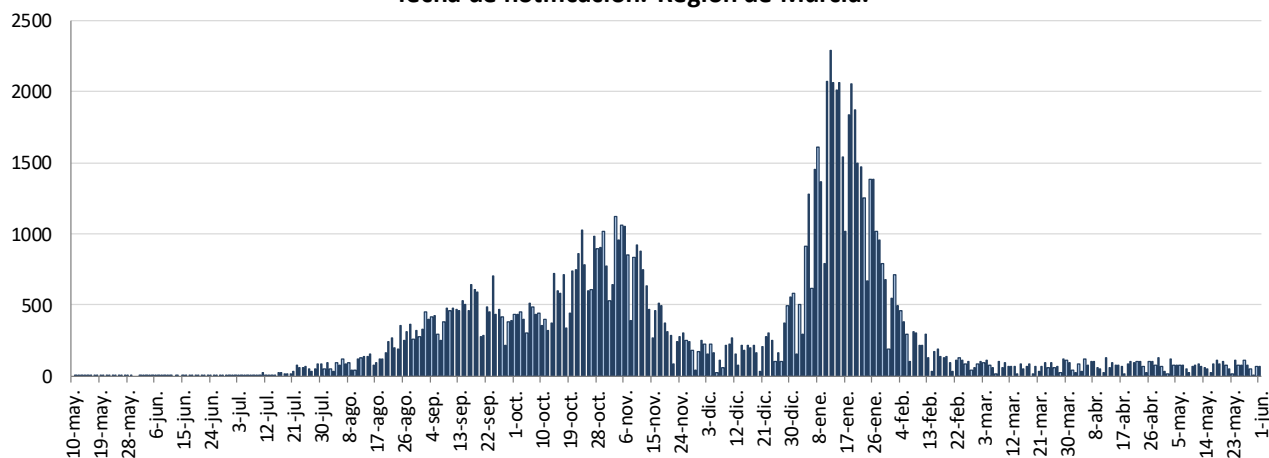


INFORME EPIDEMIOLÓGICO DIARIO COVID-19 EN LA REGIÓN DE MURCIA 2 de junio de 2021

En la Región de Murcia hasta la fecha se han diagnosticado 113063 casos de COVID-19. Los casos activos actualmente son 744. Se encuentran hospitalizados 66 pacientes y de ellos, 21 en la UCI. El número total de fallecidos es de 1602.

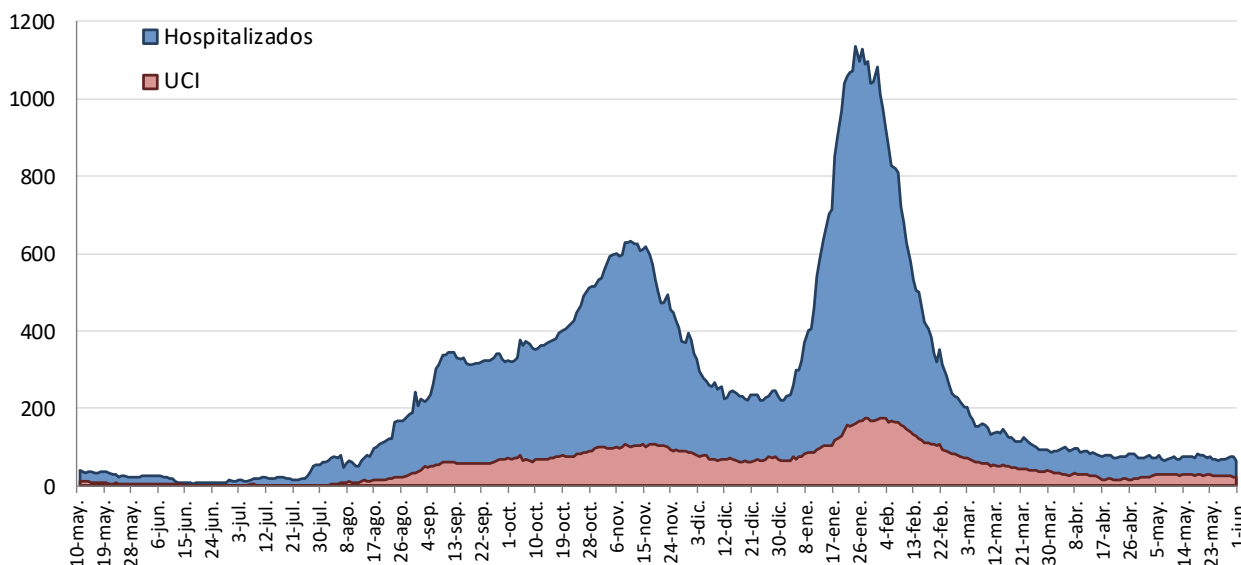
Importante resaltar que los **resultados son provisionales** y deben interpretarse con precaución por ser información dependiente del momento de su extracción. En las siguientes figuras y tablas se presentan con los datos epidemiológicos actualizados.

Figura 1. Número de casos confirmados COVID-19 desde el 10 de mayo 2020 por fecha de notificación. Región de Murcia.



Fuente: Servicio de Epidemiología. D.G. Salud Pública y Adicciones.

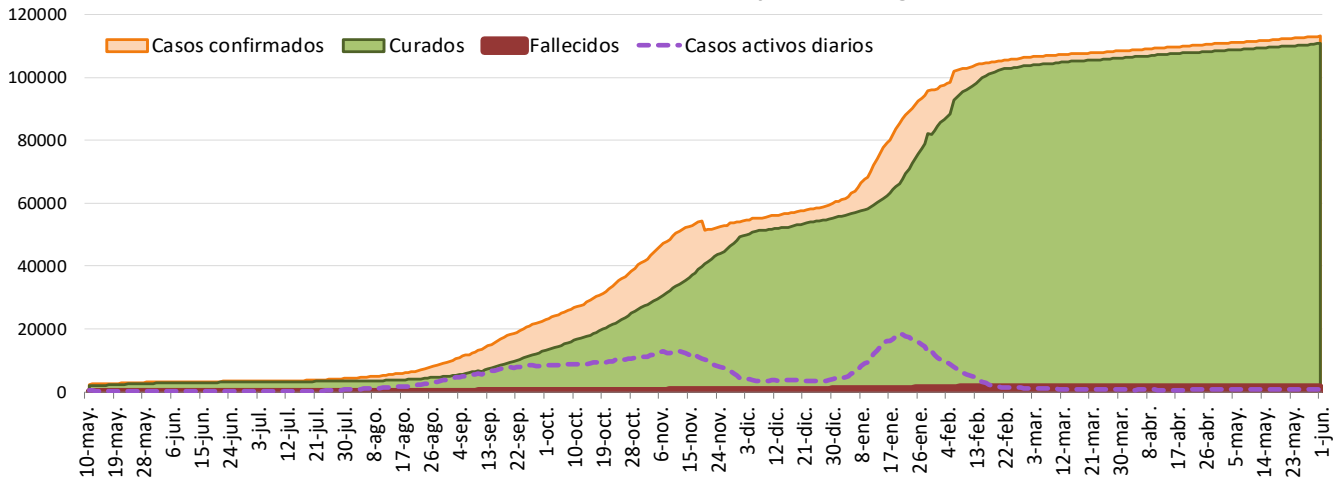
Figura 2. Número de personas que se encuentran hospitalizadas y en UCI diarias por COVID-19 (prevalencia) desde el 10 de mayo de 2020. Región de Murcia.



Fuente: Servicio de Epidemiología. D.G. Salud Pública y Adicciones.

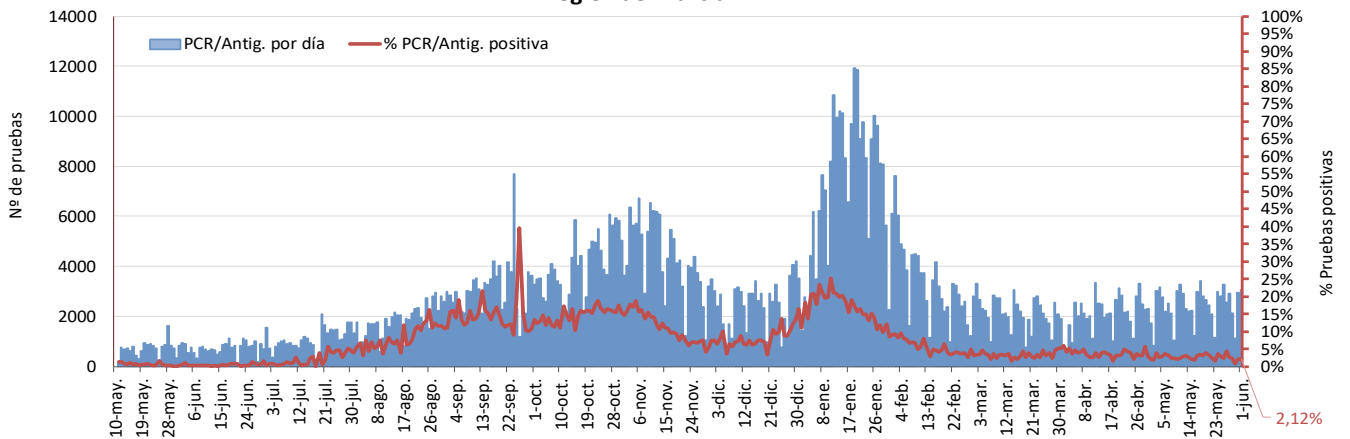


Figura 3. Número de casos confirmados, alta epidemiológica (curados) y fallecidos acumulados COVID19 desde el 10 de mayo 2020. Región de Murcia.



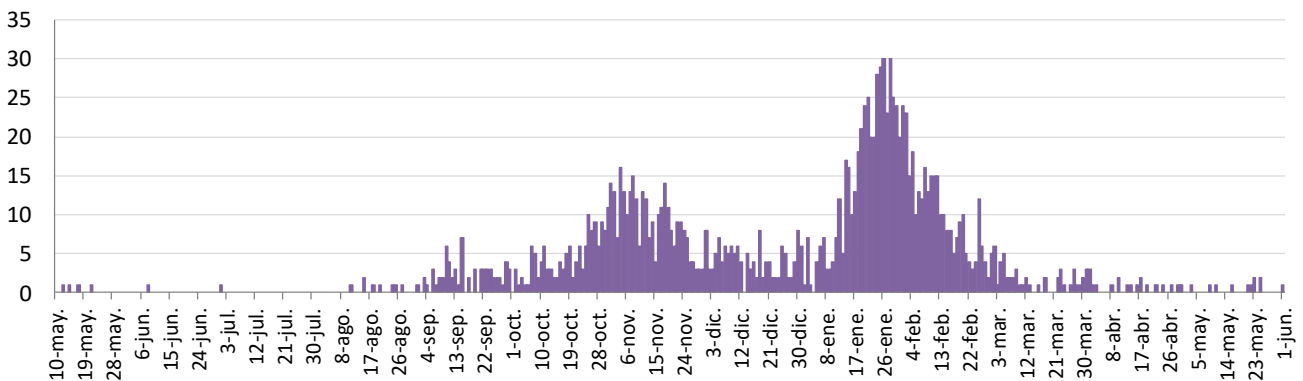
Fuente: Servicio de Epidemiología. D.G. Salud Pública y Adicciones.

Figura 4. Número de pruebas PCR/Antígeno diarias COVID-19 desde el 10 de mayo 2020. Región de Murcia.



Fuente: Servicio de Epidemiología. D.G. Salud Pública y Adicciones.

Figura 5. Número de fallecidos COVID-19 desde el 10 de mayo 2020 confirmados por fecha de defunción. Región de Murcia.



Fuente: Servicio de Epidemiología. D.G. Salud Pública y Adicciones.



**Tabla 1. Casos confirmados COVID-19 desde 10 mayo 2020 por municipio residencia.
Región de Murcia**

Municipio	Población	Casos PCR/Ag.+ acum.	% Total casos	IA*	Casos PCR/Ag.+ últ.14 días		Casos PCR/Ag.+ últ. 7 días	
					Casos	IA*	Casos	IA*
Abanilla	6097	572	0,5%	9381,7	0	0,0	0	0,0
Abarán	13022	748	0,7%	5744,1	0	0,0	0	0,0
Águilas	35722	1379	1,2%	3860,4	16	44,8	6	16,8
Albudeite	1375	141	0,1%	10254,5	0	0,0	0	0,0
Alcantarilla	42345	2781	2,5%	6567,5	36	85,0	10	23,6
Alcázares, Los	16590	1114	1,0%	6714,9	12	72,3	6	36,2
Aledo	1031	41	0,0%	3976,7	0	0,0	0	0,0
Alguazas	9761	784	0,7%	8032,0	5	51,2	4	41,0
Alhama de Murcia	22160	1670	1,5%	7536,1	4	18,1	3	13,5
Archena	19428	1516	1,3%	7803,2	10	51,5	0	0,0
Beniel	11465	764	0,7%	6663,8	0	0,0	0	0,0
Blanca	6569	349	0,3%	5312,8	2	30,4	0	0,0
Bullas	11553	644	0,6%	5574,3	2	17,3	1	8,7
Calasparra	10133	408	0,4%	4026,4	2	19,7	0	0,0
Campos del Río	2032	189	0,2%	9301,2	3	147,6	1	49,2
Caravaca de la Cruz	25688	2731	2,4%	10631,4	63	245,3	24	93,4
Cartagena	216108	12160	10,8%	5626,8	179	82,8	76	35,2
Cehégín	14769	967	0,9%	6547,5	21	142,2	11	74,5
Ceutí	12007	1045	0,9%	8703,3	9	75,0	5	41,6
Cieza	35283	2764	2,5%	7833,8	9	25,5	4	11,3
Fortuna	10289	1136	1,0%	11040,9	0	0,0	0	0,0
Fuente Álamo de Murcia	16787	1254	1,1%	7470,1	14	83,4	10	59,6
Jumilla	25994	3136	2,8%	12064,3	6	23,1	0	0,0
Librilla	5325	260	0,2%	4882,6	4	75,1	4	75,1
Lorca	95515	8066	7,2%	8444,7	53	55,5	16	16,8
Lorquí	7246	575	0,5%	7935,4	8	110,4	2	27,6
Mazarrón	32839	1502	1,3%	4573,8	11	33,5	9	27,4
Molina de Segura	73095	4974	4,4%	6804,8	57	78,0	32	43,8
Moratalla	7804	814	0,7%	10430,5	8	102,5	5	64,1
Mula	17021	1587	1,4%	9323,8	4	23,5	1	5,9
Murcia	459403	34082	30,3%	7418,8	399	86,9	191	41,6
Ojós	510	14	0,0%	2745,1	0	0,0	0	0,0
Pliego	3843	188	0,2%	4892,0	0	0,0	0	0,0
Puerto Lumbreras	15780	868	0,8%	5500,6	15	95,1	6	38,0
Ricote	1253	89	0,1%	7103,0	0	0,0	0	0,0
San Javier	33129	2156	1,9%	6507,9	14	42,3	10	30,2
San Pedro del Pinatar	25932	1726	1,5%	6655,9	10	38,6	3	11,6
Santomera	16270	1061	0,9%	6521,2	6	36,9	4	24,6
Torre-Pacheco	36464	3048	2,7%	8358,9	27	74,0	9	24,7
Torres de Cotillas, Las	21753	1618	1,4%	7438,1	8	36,8	3	13,8
Totana	32529	3598	3,2%	11060,9	25	76,9	13	40,0
Ulea	849	51	0,0%	6007,1	0	0,0	0	0,0
Unión, La	20538	1102	1,0%	5365,7	3	14,6	2	9,7
Villanueva del Río Segura	3111	250	0,2%	8036,0	0	0,0	0	0,0
Yecla	34834	3942	3,5%	11316,5	8	23,0	3	8,6
Otras CCAA		2428	2,2%		23		13	
Desconocido		8	0,0%		1		1	
Región de Murcia	1511251	112300	100,0%	7430,9	1077	71,3	488	32,3

*IA: Incidencia acumulada x100.000 habitantes

Fuente: Servicio de Epidemiología, Dirección General de Salud Pública y Adicciones



Tabla 2. Casos confirmados COVID19 desde 10 de mayo 2020 y zona básica de pertenencia.

Región de Murcia

Zona Básica Salud	Población	Casos PCR/Ag.+ acum.	IA*	Casos PCR/Ag.+ últ.14 días		Casos PCR/Ag.+ últ. 7 días	
				Casos	IA*	Casos	IA*
Abanilla	6097	559	9168,4	0	0,0	0	0,0
Abarán	13022	706	5421,6	0	0,0	0	0,0
Águilas / Norte	21066	740	3512,8	6	28,5	2	9,5
Águilas / Sur	14726	571	3877,5	7	47,5	3	20,4
Alcantarilla / Casco	18953	1017	5365,9	14	73,9	4	21,1
Alcantarilla / Sangonera	29675	2065	6958,7	22	74,1	5	16,8
Alguazas	9761	791	8103,7	6	61,5	5	51,2
Alhama de Murcia	22160	1614	7283,4	3	13,5	2	9,0
Archena	25151	1807	7184,6	10	39,8	0	0,0
Beniel	11465	737	6428,3	0	0,0	0	0,0
Blanca	6569	321	4886,6	2	30,4	0	0,0
Bullas	11553	631	5461,8	2	17,3	1	8,7
Calasparra	10500	409	3895,2	2	19,0	0	0,0
Caravaca	21031	2394	11383,2	49	233,0	17	80,8
Caravaca / Barranda	4825	260	5388,6	13	269,4	6	124,4
Cartagena / Casco Antiguo	17956	853	4750,5	13	72,4	8	44,6
Cartagena / Este	25564	1352	5288,7	26	101,7	8	31,3
Cartagena / Isaac Peral	22885	1380	6030,2	18	78,7	8	35,0
Cartagena / Los Barreros	10505	522	4969,1	14	133,3	3	28,6
Cartagena / Los Dolores	16511	1078	6529,0	20	121,1	10	60,6
Cartagena / Mar Menor	17156	617	3596,4	7	40,8	4	23,3
Cartagena / Molinos Marfagones	15823	723	4569,3	11	69,5	7	44,2
Cartagena / Oeste	21848	1119	5121,8	13	59,5	6	27,5
Cartagena / Pozo Estrecho	12930	577	4462,5	17	131,5	6	46,4
Cartagena / San Antón	18881	1290	6832,3	20	105,9	7	37,1
Cartagena / Santa Ana	19267	840	4359,8	0	0,0	0	0,0
Cartagena / Santa Lucía	10482	608	5800,4	15	143,1	5	47,7
Cartagena / La Manga	7008	195	2782,5	0	0,0	0	0,0
Cehegín	14402	912	6332,5	21	145,8	11	76,4
Ceutí	12007	1006	8378,4	10	83,3	6	50,0
Cieza / Este	18629	1400	7515,2	3	16,1	2	10,7
Cieza / Oeste	16654	1277	7667,8	5	30,0	2	12,0
Fortuna	10289	1120	10885,4	0	0,0	0	0,0
Fuente Álamo	16787	1224	7291,4	14	83,4	10	59,6
Jumilla	25994	2951	11352,6	6	23,1	0	0,0
La Unión	20720	1085	5236,5	2	9,7	1	4,8
Librilla	5325	262	4920,2	4	75,1	4	75,1
Lorca / Centro	18976	1837	9680,6	11	58,0	3	15,8
Lorca / La Paca	3289	302	9182,1	0	0,0	0	0,0
Lorca / San Diego	20568	2552	8314,3	15	48,9	5	16,3
Lorca / San José	25201	2086	8277,4	17	67,5	7	27,8
Lorca / Sutullena	14800	843	5695,9	7	47,3	1	6,8
Lorca San Cristóbal**	10126						
Lorquí	7246	558	7700,8	7	96,6	1	13,8
Los Alcázares	16590	1078	6497,9	13	78,4	7	42,2
Mazarrón	19721	845	4284,8	7	35,5	5	25,4
Mazarrón / Puerto	14492	631	4354,1	4	27,6	4	27,6



Tabla 2. Casos confirmados COVID-19 desde 10 de mayo 2020 y zona básica pertenenc. (continuac.)

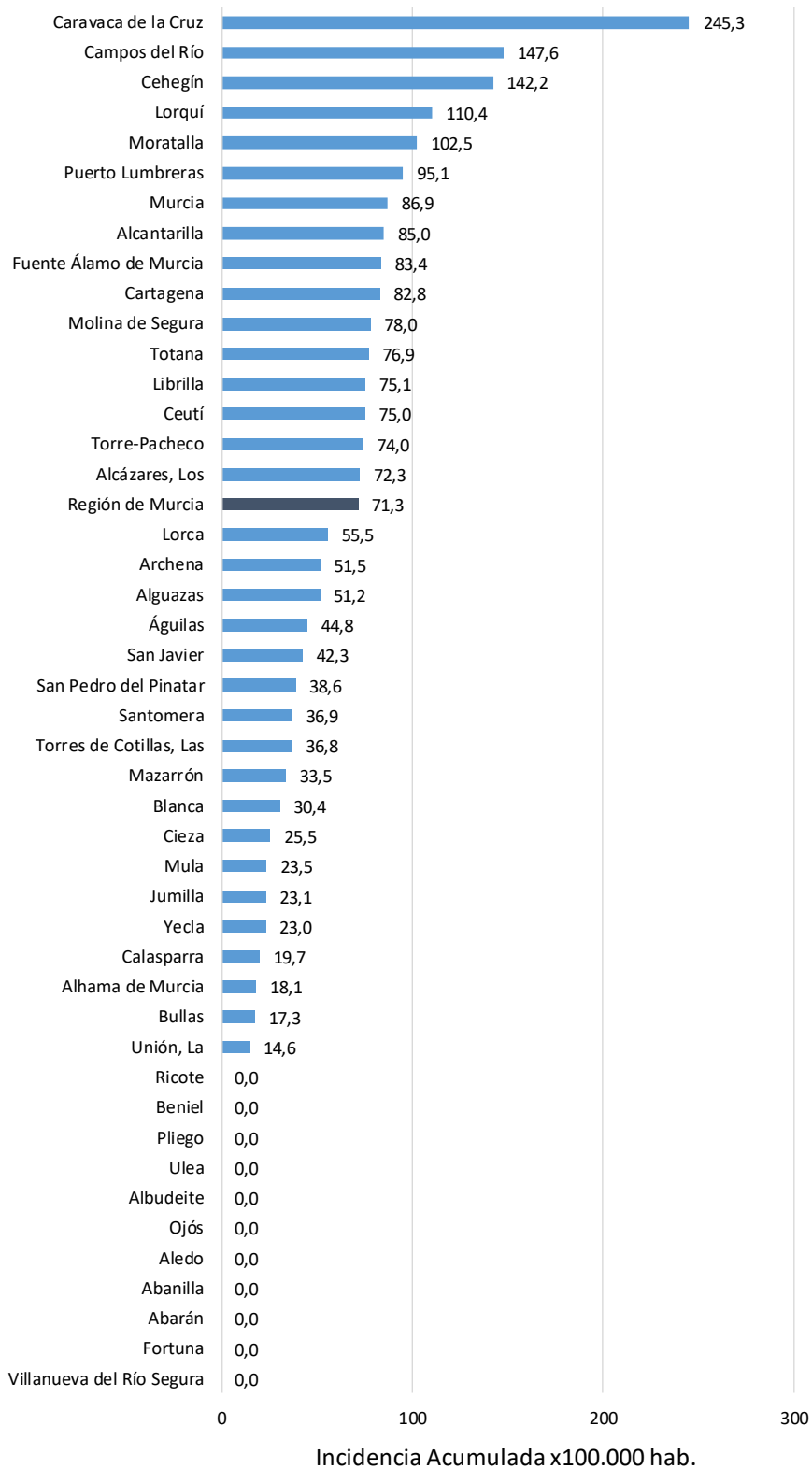
Zona Básica Salud	Población	Casos PCR/Ag.+ acum.	IA*	Casos PCR/Ag.+ últ.14 días		Casos PCR/Ag.+ últ. 7 días	
				Casos	IA*	Casos	IA*
Molina / Este	28685	805	2806,3	4	13,9	1	3,5
Molina / Norte	22282	1555	6978,7	21	94,2	11	49,4
Molina / Sur	22128	2292	10357,9	31	140,1	20	90,4
Moratalla	7636	779	10201,7	9	117,9	6	78,6
Mula	24271	2035	8384,5	7	28,8	2	8,2
Murcia / Algezares	13191	812	6155,7	7	53,1	3	22,7
Murcia / Aljucer	7778	514	6608,4	5	64,3	1	12,9
Murcia / Alquerías	14816	960	6479,5	13	87,7	11	74,2
Murcia / Barrio de El Carmen	16854	1630	9671,3	20	118,7	11	65,3
Murcia / Beniaján	29061	1862	6407,2	35	120,4	24	82,6
Murcia / Cabezo de Torres	22100	1391	6294,1	33	149,3	8	36,2
Murcia / Campo de Cartagena	12193	588	4822,4	5	41,0	4	32,8
Murcia / Centro	19735	1084	5492,8	18	91,2	1	5,1
Murcia / El Palmar	24266	2068	8522,2	22	90,7	10	41,2
Murcia / El Ranero	12642	822	6502,1	15	118,7	9	71,2
Murcia / Espinardo	26919	1555	5776,6	25	92,9	9	33,4
Murcia / Floridabanca	10772	974	9042,0	6	55,7	5	46,4
Murcia / Infante Juan Manuel	18358	1441	7849,4	10	54,5	7	38,1
Murcia / La Alberca	19336	1329	6873,2	14	72,4	9	46,5
Murcia / La Ñora	13351	916	6860,9	13	97,4	6	44,9
Murcia / Llano de Brujas	13450	958	7122,7	9	66,9	2	14,9
Murcia / Monteagudo	14497	774	5339,0	6	41,4	4	27,6
Murcia / Nonduermas	12942	819	6328,2	13	100,4	5	38,6
Murcia / Puente Tocinos	16741	1584	9461,8	8	47,8	4	23,9
Murcia / San Andrés	26759	2078	7765,6	14	52,3	9	33,6
Murcia / Sangonera la Verde	12508	946	7563,2	7	56,0	2	16,0
Murcia / Santa María de Gracia	12355	918	7430,2	14	113,3	7	56,7
Murcia / Santiago El Mayor	27707	1836	6626,5	16	57,7	7	25,3
Murcia / Santiago y Zairaiche**	16990						
Murcia / Vista Alegre	15847	1995	6075,5	34	103,5	17	51,8
Murcia / Vistabella	14978	1387	9260,2	11	73,4	6	40,1
Murcia / Zarandona	6974	485	6954,4	8	114,7	2	28,7
Puerto Lumbreras	18265	973	5327,1	17	93,1	6	32,8
San Javier	30865	1969	6379,4	11	35,6	9	29,2
San Pedro del Pinatar	25932	1656	6385,9	9	34,7	3	11,6
Santomera	16270	1036	6367,5	6	36,9	4	24,6
Torre Pacheco / Este	19182	1643	8565,3	17	88,6	7	36,5
Torre Pacheco / Oeste	17282	1334	7719,0	10	57,9	2	11,6
Torres de Cotillas	21753	1561	7176,0	7	32,2	3	13,8
Totana / Norte	19232	1907	9915,8	13	67,6	5	26,0
Totana / Sur	14328	1504	10496,9	11	76,8	7	48,9
Yecla / Este	18918	2221	11740,1	3	15,9	1	5,3
Yecla Oeste	15916	1646	10341,8	5	31,4	2	12,6
Otras CCAA		2428		23		13	
Desconocido		5485		36		17	
Región de Murcia	1511251	112300	7430,9	1077	71,3	488	32,3

*IA: Incidencia acumulada x100.000 hab. ** Los casos pertenecen a Murcia/Vista Alegre o Lorca/San Diego

Fuente: Servicio de Epidemiología, Dirección General de Salud Pública y Adicciones



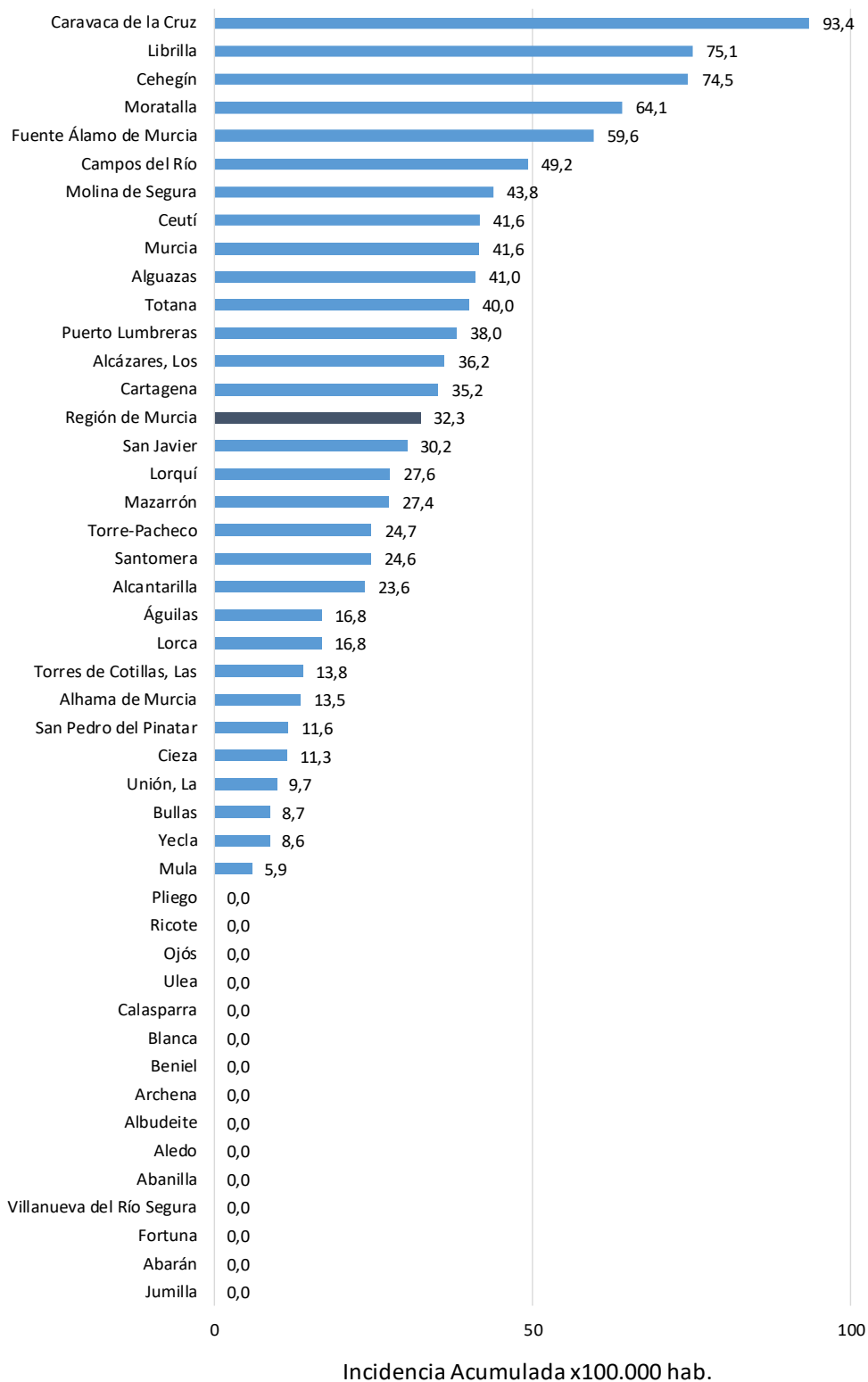
Figura 6. Incidencia acumulada x100.000 habitantes
últimos 14 días según municipio de residencia.
Región de Murcia



Fuente: Servicio de Epidemiología, Dirección General de Salud Pública y Adicciones



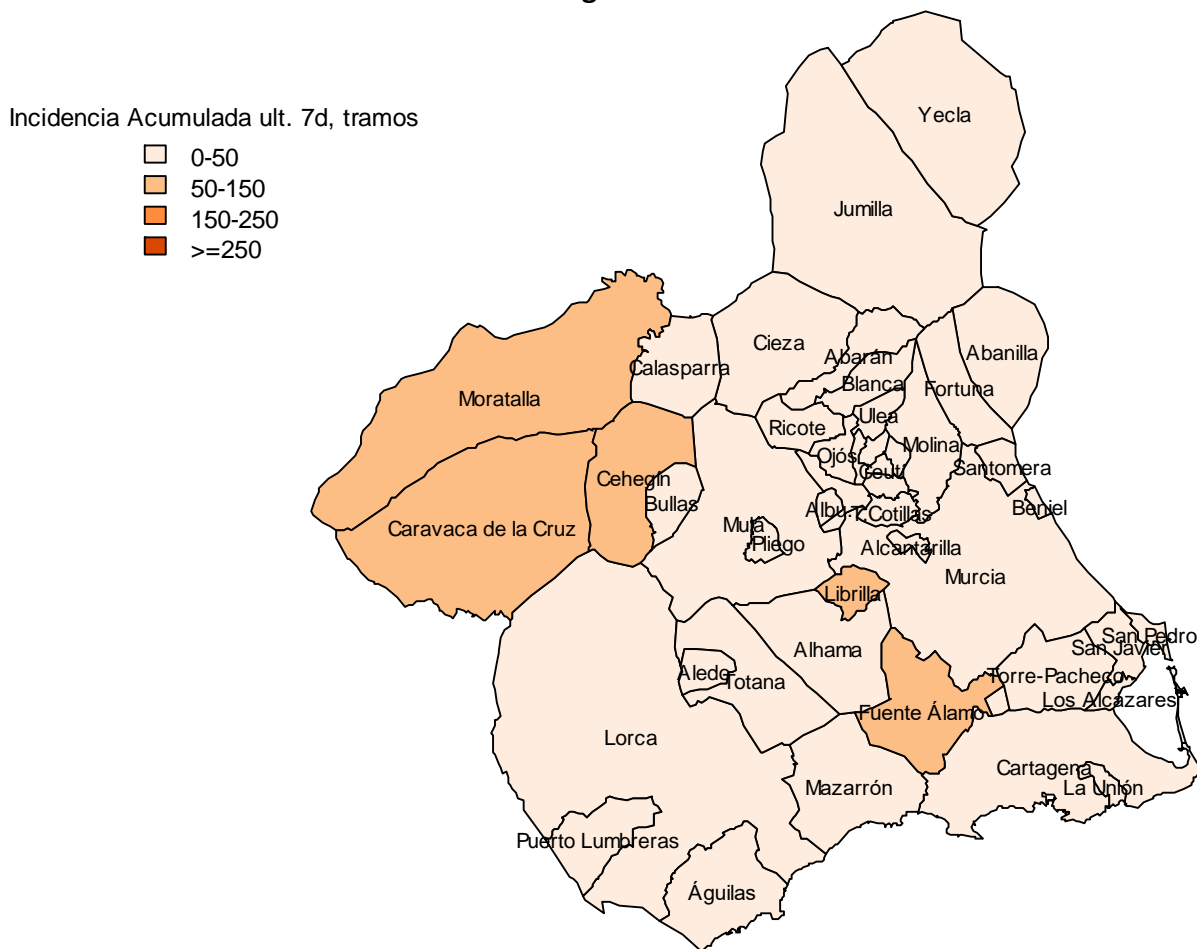
Figura 7. Incidencia acumulada x100.000 habitantes **últimos 7 días** según municipio de residencia.
 Región de Murcia



Fuente: Servicio de Epidemiología, Dirección General de Salud Pública y Adicciones

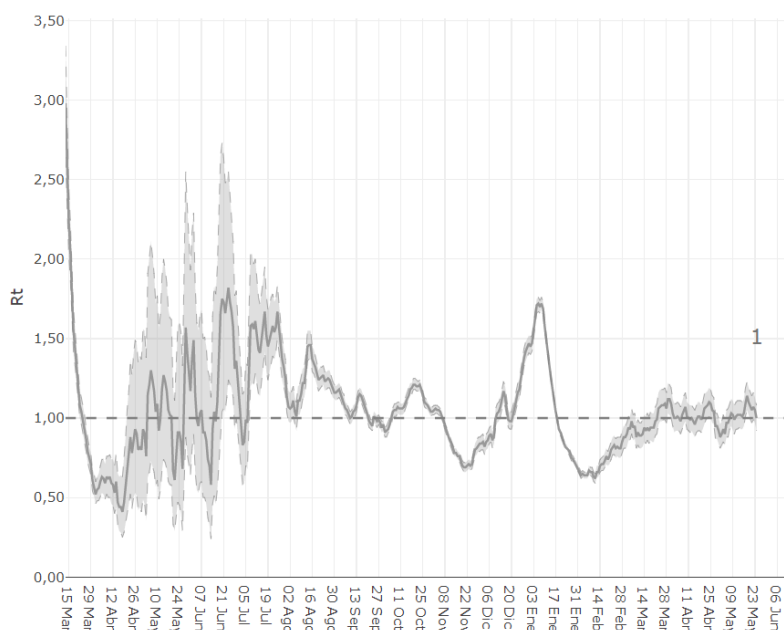


Mapa 1. Incidencia acumulada/100 000 hab. COVID19 últimos 7 días por municipio de residencia. Región de Murcia



Fuente: Servicio de Epidemiología, Dirección General de Salud Pública y Adicciones

Figura 8. Número reproductivo básico instantáneo (Rt). Región de Murcia



Fuente: RENAVE, Ministerio de Sanidad