

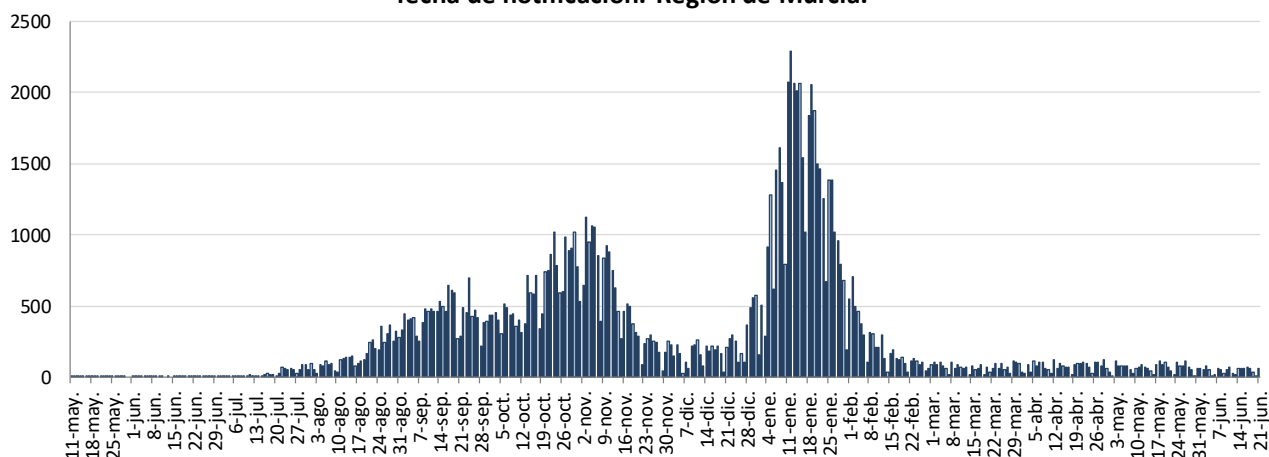


## INFORME EPIDEMIOLÓGICO DIARIO COVID-19 EN LA REGIÓN DE MURCIA 22 de junio de 2021

En la Región de Murcia hasta la fecha se han diagnosticado 114159 casos de COVID-19. Los casos activos actualmente son 422. Se encuentran hospitalizados 28 pacientes y de ellos, 11 en la UCI. El número total de fallecidos es de 1607.

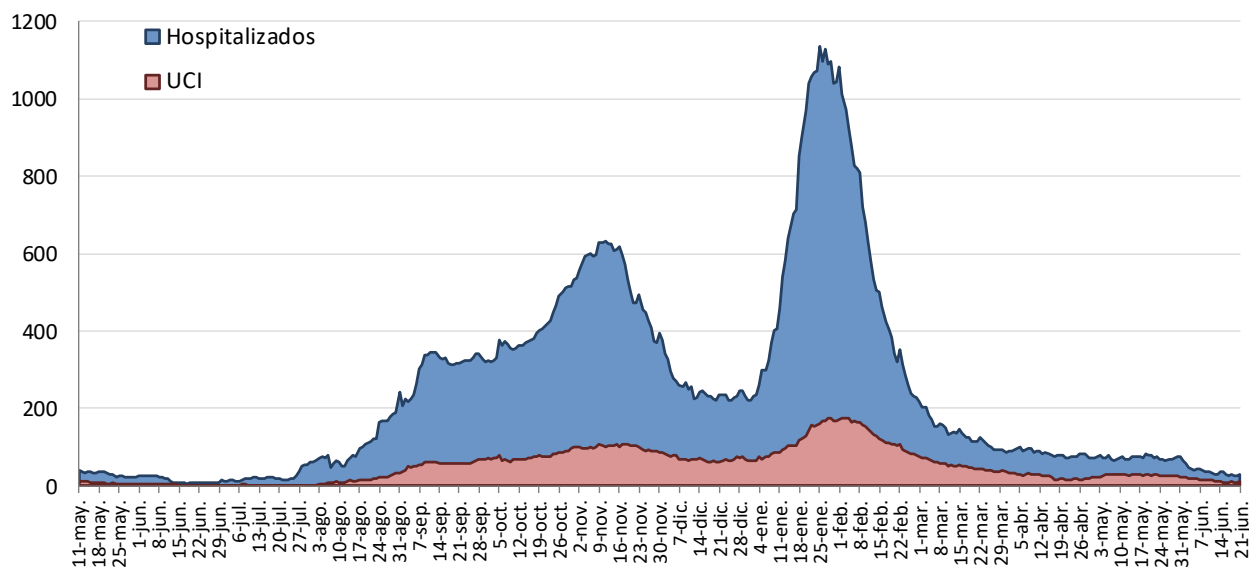
Importante resaltar que los **resultados son provisionales** y deben interpretarse con precaución por ser información dependiente del momento de su extracción. En las siguientes figuras y tablas se presentan con los datos epidemiológicos actualizados.

**Figura 1. Número de casos confirmados COVID-19 desde el 10 de mayo 2020 por fecha de notificación. Región de Murcia.**



Fuente: Servicio de Epidemiología. D.G. Salud Pública y Adicciones.

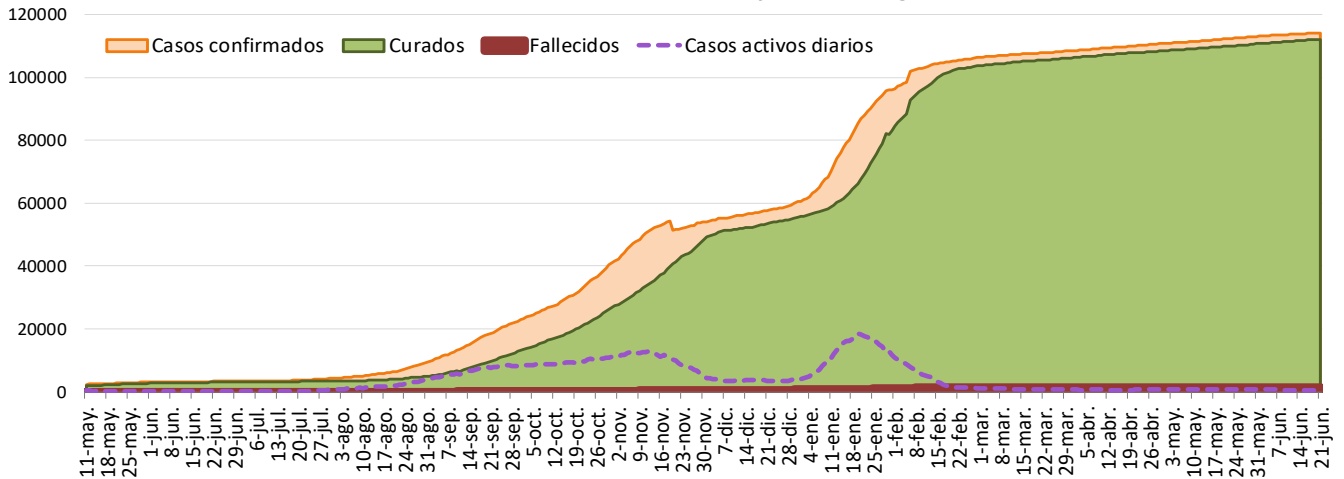
**Figura 2. Número de personas que se encuentran hospitalizadas y en UCI diarias por COVID-19 (prevalencia) desde el 10 de mayo de 2020. Región de Murcia.**



Fuente: Servicio de Epidemiología. D.G. Salud Pública y Adicciones.

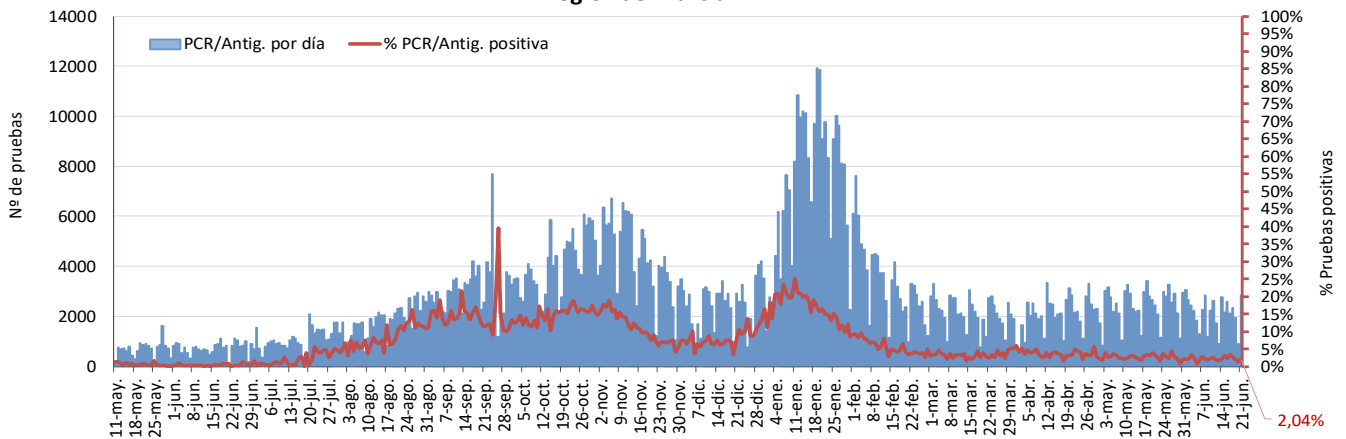


**Figura 3. Número de casos confirmados, alta epidemiológica (curados) y fallecidos acumulados COVID19 desde el 10 de mayo 2020. Región de Murcia.**



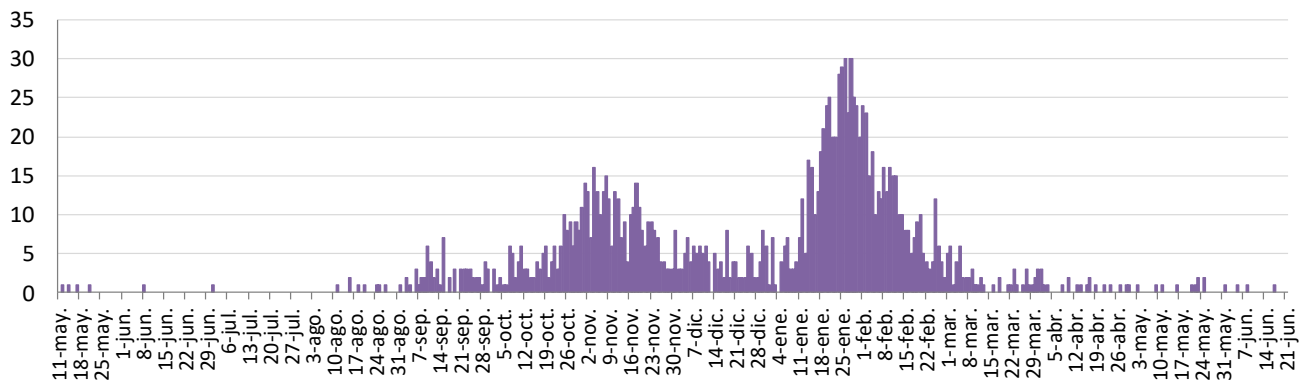
Fuente: Servicio de Epidemiología. D.G. Salud Pública y Adicciones.

**Figura 4. Número de pruebas PCR/Antígeno diarias COVID-19 desde el 10 de mayo 2020. Región de Murcia.**



Fuente: Servicio de Epidemiología. D.G. Salud Pública y Adicciones.

**Figura 5. Número de fallecidos COVID-19 desde el 10 de mayo 2020 confirmados por fecha de defunción. Región de Murcia.**



Fuente: Servicio de Epidemiología. D.G. Salud Pública y Adicciones.



**Tabla 1. Casos confirmados COVID-19 desde 10 mayo 2020 por municipio residencia.  
Región de Murcia**

Municipio	Población	Casos PCR/Ag.+ acum.	% Total casos	IA*	Casos PCR/Ag.+ últ.14 días		Casos PCR/Ag.+ últ. 7 días	
					Casos	IA*	Casos	IA*
Abanilla	6097	573	0,5%	9398,1	0	0,0	0	0,0
Abarán	13022	749	0,7%	5751,8	1	7,7	0	0,0
Águilas	35722	1383	1,2%	3871,6	4	11,2	0	0,0
Albudeite	1375	141	0,1%	10254,5	0	0,0	0	0,0
Alcantarilla	42345	2807	2,5%	6628,9	18	42,5	9	21,3
Alcázares, Los	16590	1126	1,0%	6787,2	11	66,3	7	42,2
Aledo	1031	41	0,0%	3976,7	0	0,0	0	0,0
Alguazas	9761	789	0,7%	8083,2	1	10,2	0	0,0
Alhama de Murcia	22160	1684	1,5%	7599,3	8	36,1	2	9,0
Archena	19428	1519	1,3%	7818,6	2	10,3	2	10,3
Beniel	11465	767	0,7%	6689,9	2	17,4	1	8,7
Blanca	6569	349	0,3%	5312,8	0	0,0	0	0,0
Bullas	11553	653	0,6%	5652,2	4	34,6	2	17,3
Calasparra	10133	427	0,4%	4214,0	12	118,4	8	78,9
Campos del Río	2032	191	0,2%	9399,6	2	98,4	0	0,0
Caravaca de la Cruz	25688	2748	2,4%	10697,6	10	38,9	9	35,0
Cartagena	216108	12281	10,8%	5682,8	93	43,0	51	23,6
Cehégín	14769	975	0,9%	6601,7	4	27,1	2	13,5
Ceutí	12007	1051	0,9%	8753,2	2	16,7	2	16,7
Cieza	35283	2796	2,5%	7924,5	26	73,7	15	42,5
Fortuna	10289	1138	1,0%	11060,4	1	9,7	1	9,7
Fuente Álamo de Murcia	16787	1269	1,1%	7559,4	9	53,6	8	47,7
Jumilla	25994	3151	2,8%	12122,0	13	50,0	10	38,5
Librilla	5325	264	0,2%	4957,7	1	18,8	0	0,0
Lorca	95515	8179	7,2%	8563,1	77	80,6	41	42,9
Lorquí	7246	579	0,5%	7990,6	3	41,4	2	27,6
Mazarrón	32839	1509	1,3%	4595,1	6	18,3	5	15,2
Molina de Segura	73095	5024	4,4%	6873,2	31	42,4	21	28,7
Moratalla	7804	819	0,7%	10494,6	3	38,4	0	0,0
Mula	17021	1590	1,4%	9341,4	3	17,6	1	5,9
Murcia	459403	34458	30,4%	7500,6	263	57,2	137	29,8
Ojós	510	14	0,0%	2745,1	0	0,0	0	0,0
Pliego	3843	188	0,2%	4892,0	0	0,0	0	0,0
Puerto Lumbreras	15780	881	0,8%	5583,0	13	82,4	7	44,4
Ricote	1253	90	0,1%	7182,8	1	79,8	0	0,0
San Javier	33129	2193	1,9%	6619,6	21	63,4	12	36,2
San Pedro del Pinatar	25932	1747	1,5%	6736,9	15	57,8	10	38,6
Santomera	16270	1064	0,9%	6539,6	2	12,3	1	6,1
Torre-Pacheco	36464	3060	2,7%	8391,8	9	24,7	6	16,5
Torres de Cotillas, Las	21753	1654	1,5%	7603,5	28	128,7	12	55,2
Totana	32529	3617	3,2%	11119,3	12	36,9	4	12,3
Ulea	849	51	0,0%	6007,1	0	0,0	0	0,0
Unión, La	20538	1122	1,0%	5463,0	17	82,8	9	43,8
Villanueva del Río Segura	3111	252	0,2%	8100,3	0	0,0	0	0,0
Yecla	34834	3948	3,5%	11333,8	4	11,5	0	0,0
Otras CCAA		2465	2,2%		31		17	
Desconocido		8	0,0%		0		0	
<b>Región de Murcia</b>	<b>1511251</b>	<b>113384</b>	<b>100,0%</b>	<b>7502,7</b>	<b>763</b>	<b>50,5</b>	<b>414</b>	<b>27,4</b>

\*IA: Incidencia acumulada x100.000 habitantes

Fuente: Servicio de Epidemiología, Dirección General de Salud Pública y Adicciones



**Tabla 2. Casos confirmados COVID19 desde 10 de mayo 2020 y zona básica de pertenencia.**

**Región de Murcia**

Zona Básica Salud	Población	Casos PCR/Ag.+ acum.	IA*	Casos PCR/Ag.+ últ.14 días		Casos PCR/Ag.+ últ. 7 días	
				Casos	IA*	Casos	IA*
Abanilla	6097	560	9184,8	0	0,0	0	0,0
Abarán	13022	707	5429,3	1	7,7	0	0,0
Águilas / Norte	21066	742	3522,3	2	9,5	0	0,0
Águilas / Sur	14726	574	3897,9	2	13,6	0	0,0
Alcantarilla / Casco	18953	1030	5434,5	9	47,5	6	31,7
Alcantarilla / Sangonera	29675	2084	7022,7	14	47,2	4	13,5
Alguazas	9761	795	8144,7	0	0,0	0	0,0
Alhama de Murcia	22160	1628	7346,6	8	36,1	2	9,0
Archena	25151	1814	7212,4	3	11,9	2	8,0
Beniel	11465	740	6454,4	2	17,4	1	8,7
Blanca	6569	321	4886,6	0	0,0	0	0,0
Bullas	11553	640	5539,7	4	34,6	2	17,3
Calasparra	10500	428	4076,2	12	114,3	8	76,2
Caravaca	21031	2407	11445,0	8	38,0	7	33,3
Caravaca / Barranda	4825	264	5471,5	2	41,5	2	41,5
Cartagena / Casco Antiguo	17956	859	4783,9	6	33,4	5	27,8
Cartagena / Este	25564	1365	5339,5	4	15,6	3	11,7
Cartagena / Isaac Peral	22885	1386	6056,4	6	26,2	3	13,1
Cartagena / Los Barreros	10505	527	5016,7	2	19,0	0	0,0
Cartagena / Los Dolores	16511	1085	6571,4	4	24,2	4	24,2
Cartagena / Mar Menor	17156	630	3672,2	13	75,8	7	40,8
Cartagena / Molinos Marfagones	15823	734	4638,8	9	56,9	7	44,2
Cartagena / Oeste	21848	1125	5149,2	4	18,3	3	13,7
Cartagena / Pozo Estrecho	12930	587	4539,8	9	69,6	5	38,7
Cartagena / San Antón	18881	1301	6890,5	10	53,0	0	0,0
Cartagena / Santa Ana	19267	848	4401,3	7	36,3	4	20,8
Cartagena / Santa Lucía	10482	628	5991,2	16	152,6	8	76,3
Cartagena / La Manga	7008	197	2811,1	1	14,3	0	0,0
Cehegín	14402	918	6374,1	3	20,8	1	6,9
Ceutí	12007	1012	8428,4	2	16,7	2	16,7
Cieza / Este	18629	1419	7617,2	13	69,8	7	37,6
Cieza / Oeste	16654	1290	7745,9	12	72,1	8	48,0
Fortuna	10289	1122	10904,8	1	9,7	1	9,7
Fuente Álamo	16787	1238	7374,8	8	47,7	8	47,7
Jumilla	25994	2966	11410,3	13	50,0	10	38,5
La Unión	20720	1103	5323,4	16	77,2	9	43,4
Librilla	5325	266	4995,3	1	18,8	0	0,0
Lorca / Centro	18976	1862	9812,4	18	94,9	7	36,9
Lorca / La Paca	3289	303	9212,5	1	30,4	0	0,0
Lorca / San Diego	20568	2586	8425,1	23	74,9	14	45,6
Lorca / San José	25201	2110	8372,7	16	63,5	7	27,8
Lorca / Sutullena	14800	868	5864,9	16	108,1	10	67,6
Lorca San Cristóbal**	10126						
Lorquí	7246	562	7756,0	3	41,4	2	27,6
Los Alcázares	16590	1091	6576,3	12	72,3	8	48,2
Mazarrón	19721	848	4300,0	3	15,2	3	15,2
Mazarrón / Puerto	14492	635	4381,7	3	20,7	2	13,8



**Tabla 2. Casos confirmados COVID-19 desde 10 de mayo 2020 y zona básica pertenenc. (continuac.)**

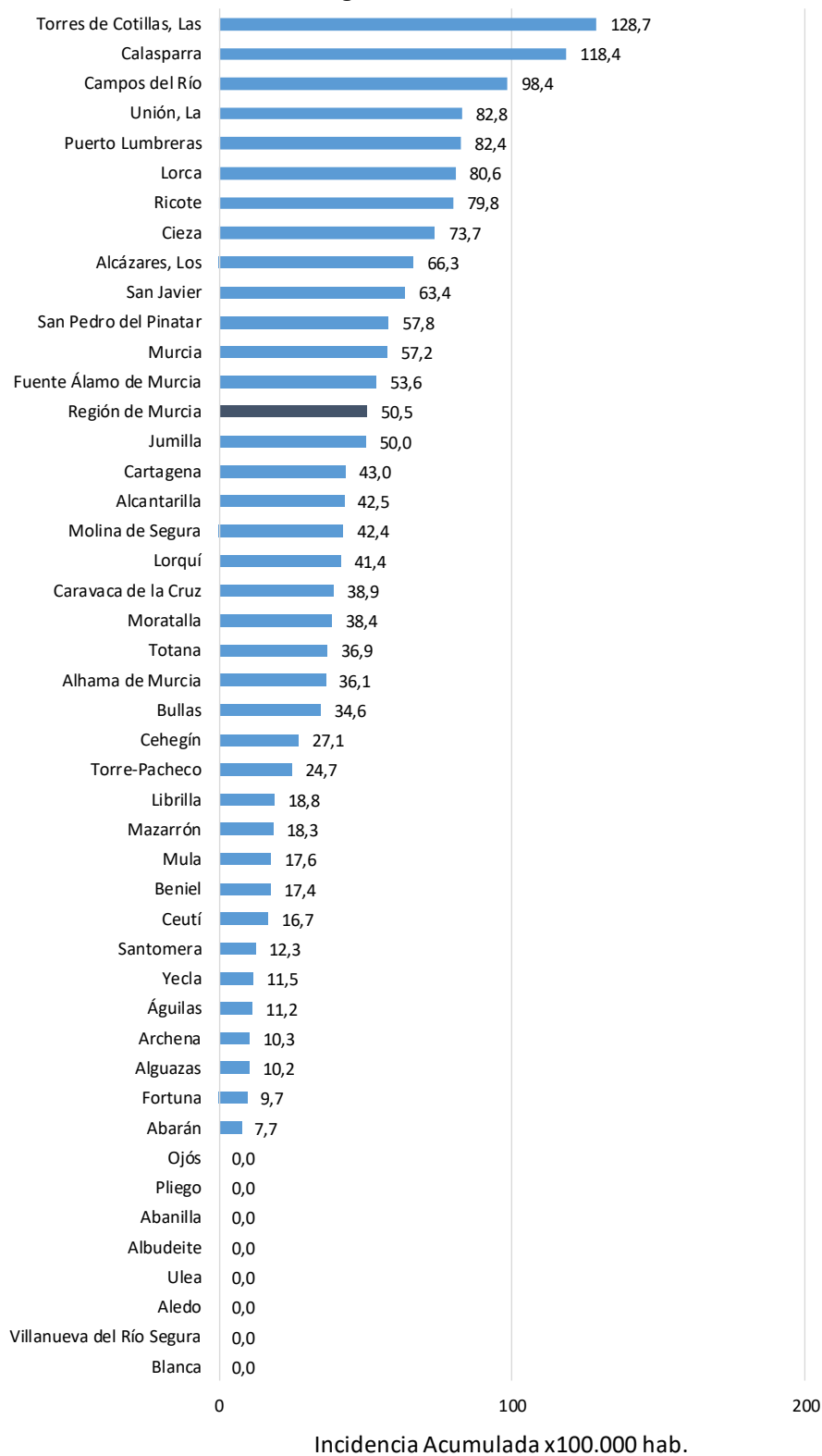
Zona Básica Salud	Población	Casos PCR/Ag.+ acum.	IA*	Casos PCR/Ag.+ últ.14 días		Casos PCR/Ag.+ últ. 7 días	
				Casos	IA*	Casos	IA*
Molina / Este	28685	808	2816,8	3	10,5	2	7,0
Molina / Norte	22282	1571	7050,5	10	44,9	7	31,4
Molina / Sur	22128	2322	10493,5	18	81,3	11	49,7
Moratalla	7636	784	10267,2	3	39,3	0	0,0
Mula	24271	2040	8405,1	5	20,6	1	4,1
Murcia / Algezares	13191	821	6223,9	8	60,6	5	37,9
Murcia / Aljucer	7778	515	6621,2	0	0,0	0	0,0
Murcia / Alquerías	14816	969	6540,2	3	20,2	0	0,0
Murcia / Barrio de El Carmen	16854	1640	9730,6	7	41,5	6	35,6
Murcia / Beniján	29061	1886	6489,8	15	51,6	7	24,1
Murcia / Cabezo de Torres	22100	1409	6375,6	9	40,7	6	27,1
Murcia / Campo de Cartagena	12193	596	4888,1	6	49,2	4	32,8
Murcia / Centro	19735	1102	5584,0	15	76,0	8	40,5
Murcia / El Palmar	24266	2098	8645,8	24	98,9	12	49,5
Murcia / El Ranero	12642	830	6565,4	7	55,4	6	47,5
Murcia / Espinardo	26919	1573	5843,5	15	55,7	7	26,0
Murcia / Floridabanca	10772	989	9181,2	10	92,8	6	55,7
Murcia / Infante Juan Manuel	18358	1454	7920,3	7	38,1	3	16,3
Murcia / La Alberca	19336	1354	7002,5	17	87,9	7	36,2
Murcia / La Ñora	13351	921	6898,4	4	30,0	3	22,5
Murcia / Llano de Brujas	13450	967	7189,6	4	29,7	2	14,9
Murcia / Monteagudo	14497	781	5387,3	2	13,8	1	6,9
Murcia / Nonduermas	12942	828	6397,8	5	38,6	3	23,2
Murcia / Puente Tocinos	16741	1591	9503,6	5	29,9	3	17,9
Murcia / San Andrés	26759	2104	7862,8	20	74,7	8	29,9
Murcia / Sangonera la Verde	12508	955	7635,1	8	64,0	4	32,0
Murcia / Santa María de Gracia	12355	930	7527,3	11	89,0	8	64,8
Murcia / Santiago El Mayor	27707	1852	6684,2	12	43,3	6	21,7
Murcia / Santiago y Zairaiche**	16990						
Murcia / Vista Alegre	15847	2012	6127,2	15	45,7	6	18,3
Murcia / Vistabella	14978	1402	9360,4	9	60,1	3	20,0
Murcia / Zarandona	6974	494	7083,5	7	100,4	4	57,4
Puerto Lumbreras	18265	985	5392,8	13	71,2	7	38,3
San Javier	30865	2001	6483,1	16	51,8	12	38,9
San Pedro del Pinatar	25932	1677	6466,9	15	57,8	10	38,6
Santomera	16270	1039	6386,0	2	12,3	1	6,1
Torre Pacheco / Este	19182	1650	8601,8	6	31,3	5	26,1
Torre Pacheco / Oeste	17282	1337	7736,4	2	11,6	1	5,8
Torres de Cotillas	21753	1596	7336,9	27	124,1	11	50,6
Totana / Norte	19232	1913	9947,0	3	15,6	2	10,4
Totana / Sur	14328	1517	10587,7	9	62,8	2	14,0
Yecla / Este	18918	2223	11750,7	2	10,6	0	0,0
Yecla Oeste	15916	1650	10366,9	2	12,6	0	0,0
Otras CCAA		2465		31		17	
Desconocido		5528		29		15	
<b>Región de Murcia</b>	<b>1511251</b>	<b>113384</b>	<b>7502,7</b>	<b>763</b>	<b>50,5</b>	<b>414</b>	<b>27,4</b>

\*IA: Incidencia acumulada x100.000 hab. \*\* Los casos pertenecen a Murcia/Vista Alegre o Lorca/San Diego

Fuente: Servicio de Epidemiología, Dirección General de Salud Pública y Adicciones



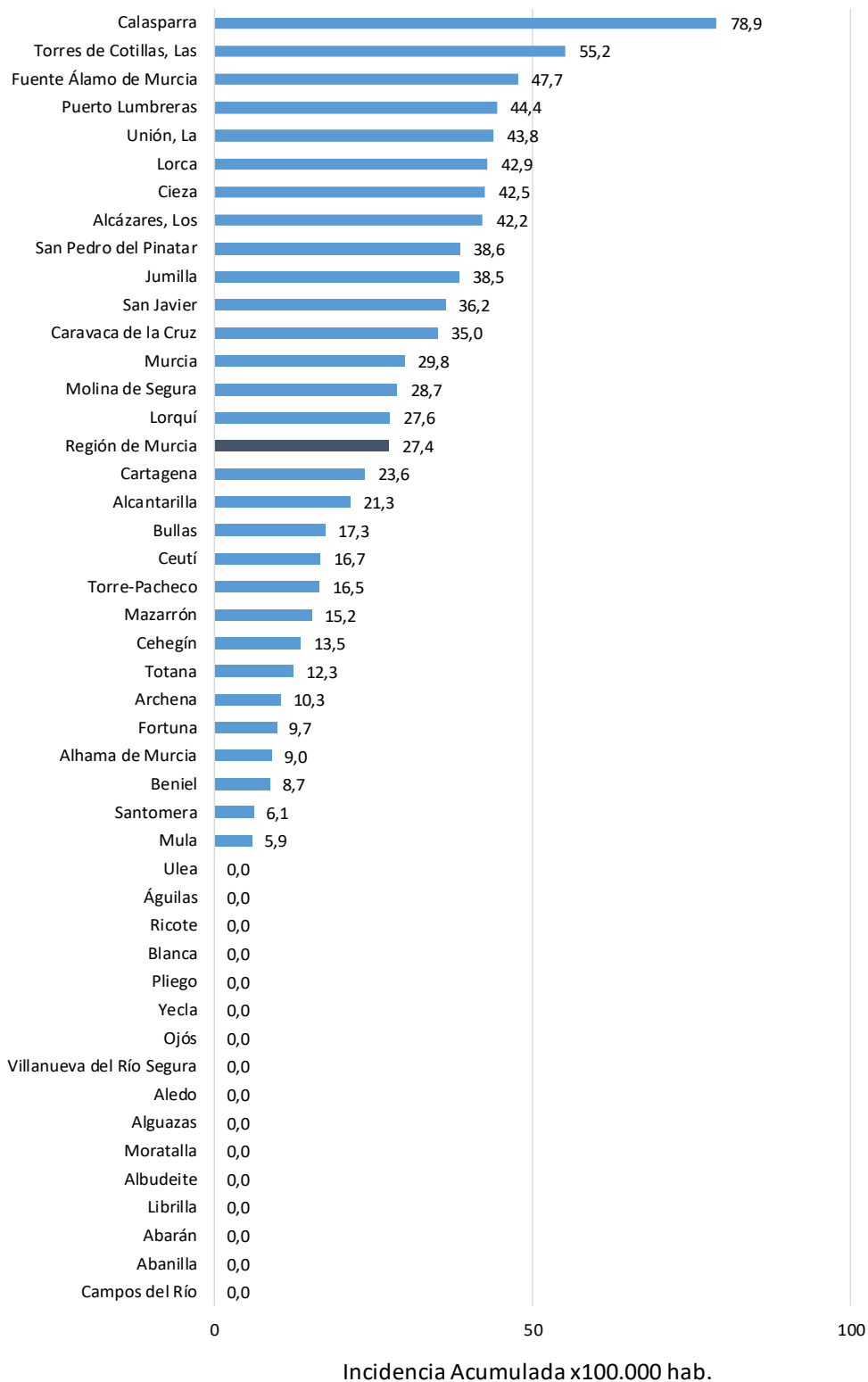
Figura 6. Incidencia acumulada x100.000 habitantes  
últimos 14 días según municipio de residencia.  
Región de Murcia



Fuente: Servicio de Epidemiología, Dirección General de Salud Pública y Adicciones



Figura 7. Incidencia acumulada x100.000 habitantes **últimos 7 días** según municipio de residencia.  
 Región de Murcia



Fuente: Servicio de Epidemiología, Dirección General de Salud Pública y Adicciones

