

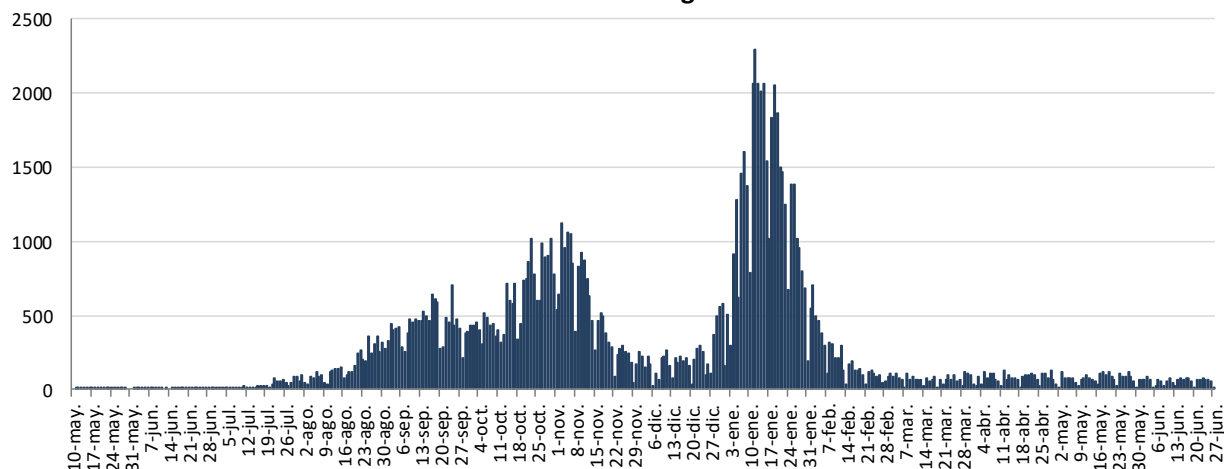


## INFORME EPIDEMIOLÓGICO DIARIO COVID-19 EN LA REGIÓN DE MURCIA 28 de junio de 2021

En la Región de Murcia hasta la fecha se han diagnosticado 114576 casos de COVID-19. Los casos activos actualmente son 454. Se encuentran hospitalizados 19 pacientes y de ellos, 6 en la UCI. El número total de fallecidos es de 1607.

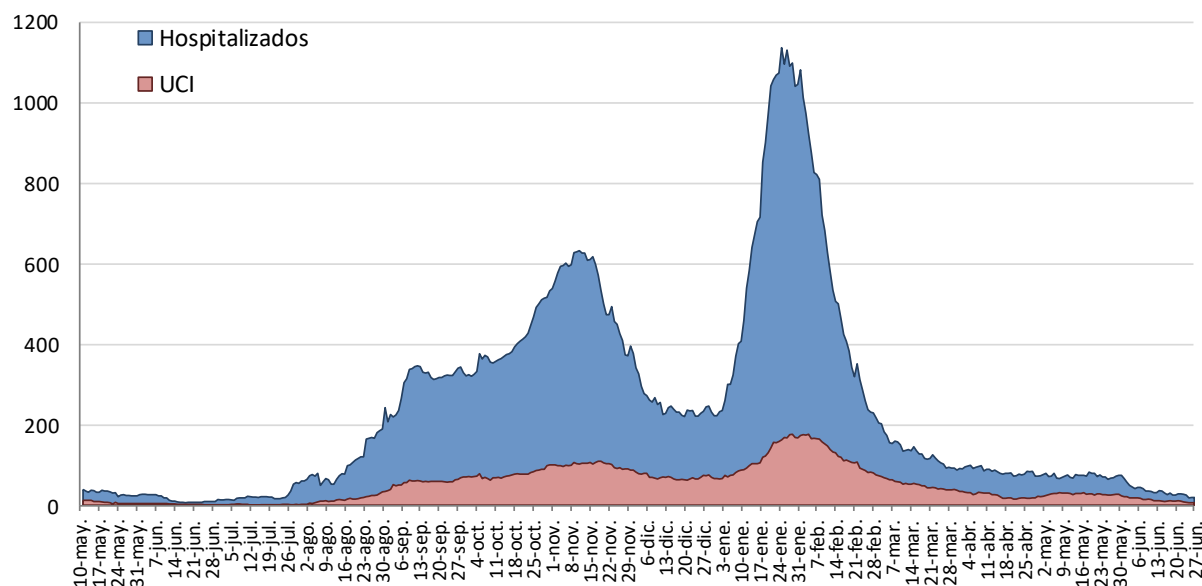
Importante resaltar que los **resultados son provisionales** y deben interpretarse con precaución por ser información dependiente del momento de su extracción. En las siguientes figuras y tablas se presentan con los datos epidemiológicos actualizados.

**Figura 1. Número de casos confirmados COVID-19 desde el 10 de mayo 2020 por fecha de notificación. Región de Murcia.**



Fuente: Servicio de Epidemiología. D.G. Salud Pública y Adicciones.

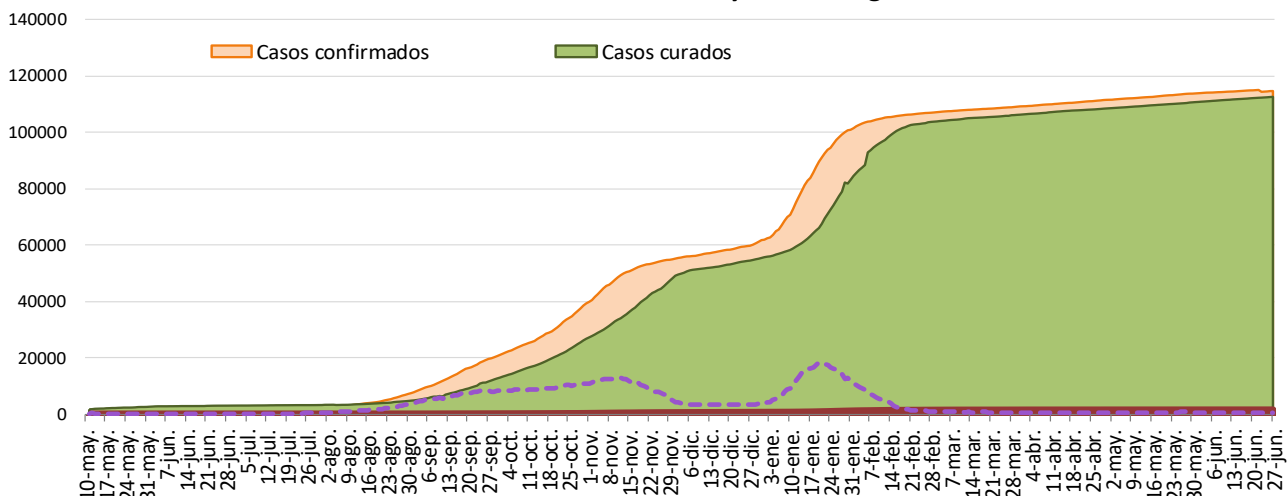
**Figura 2. Número de personas que se encuentran hospitalizadas y en UCI diarias por COVID-19 (prevalencia) desde el 10 de mayo de 2020. Región de Murcia.**



Fuente: Servicio de Epidemiología. D.G. Salud Pública y Adicciones.

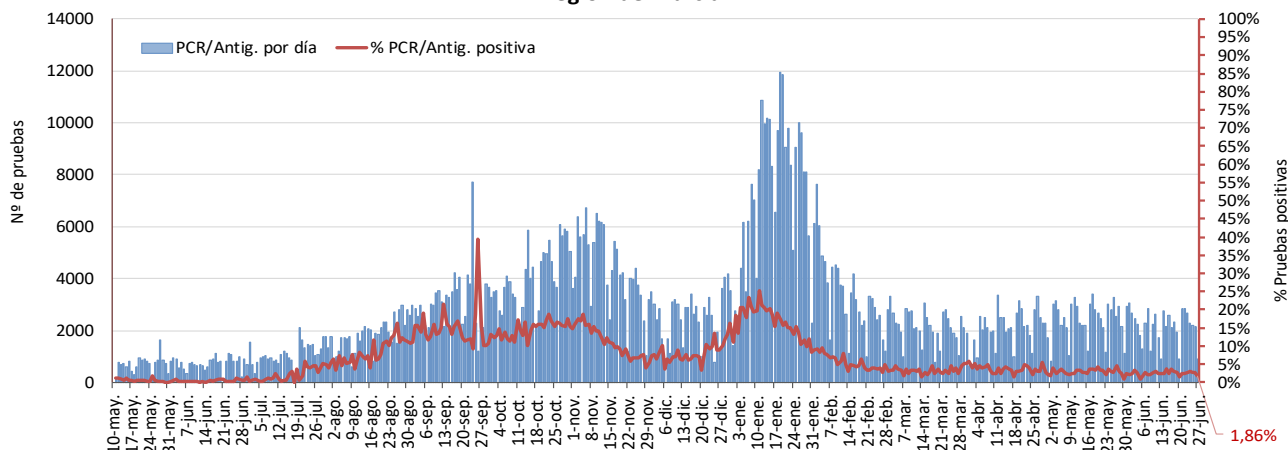


**Figura 3. Número de casos confirmados, alta epidemiológica (curados) y fallecidos acumulados COVID19 desde el 10 de mayo 2020. Región de Murcia.**



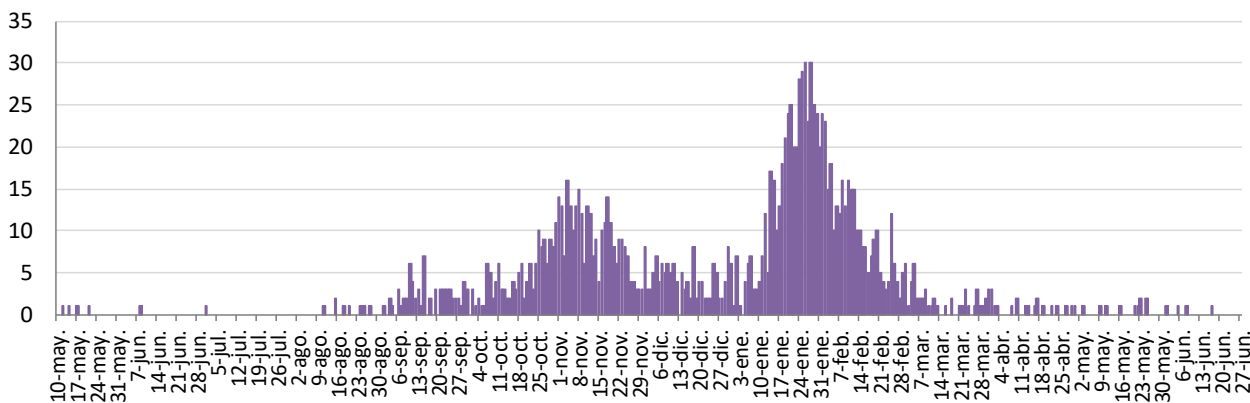
Fuente: Servicio de Epidemiología. D.G. Salud Pública y Adicciones.

**Figura 4. Número de pruebas PCR/Antígeno diarias COVID-19 desde el 10 de mayo 2020. Región de Murcia.**



Fuente: Servicio de Epidemiología. D.G. Salud Pública y Adicciones.

**Figura 5. Número de fallecidos COVID-19 desde el 10 de mayo 2020 confirmados por fecha de defunción. Región de Murcia.**



Fuente: Servicio de Epidemiología. D.G. Salud Pública y Adicciones.



**Tabla 1. Casos confirmados COVID-19 desde 10 mayo 2020 por municipio residencia.  
Región de Murcia**

Municipio	Población	Casos PCR/Ag.+ acum.	% Total casos	IA*	Casos PCR/Ag.+ últ.14 días		Casos PCR/Ag.+ últ. 7 días	
					Casos	IA*	Casos	IA*
Abanilla	6097	574	0,5%	9414,5	1	16,4	1	16,4
Abarán	13022	752	0,7%	5774,8	3	23,0	2	15,4
Águilas	35722	1387	1,2%	3882,8	4	11,2	4	11,2
Albudeite	1375	141	0,1%	10254,5	0	0,0	0	0,0
Alcantarilla	42345	2817	2,5%	6652,5	22	52,0	9	21,3
Alcázares, Los	16590	1127	1,0%	6793,2	11	66,3	1	6,0
Aledo	1031	41	0,0%	3976,7	0	0,0	0	0,0
Alguazas	9761	790	0,7%	8093,4	1	10,2	1	10,2
Alhama de Murcia	22160	1687	1,5%	7612,8	6	27,1	3	13,5
Archena	19428	1520	1,3%	7823,8	3	15,4	2	10,3
Beniel	11465	769	0,7%	6707,4	3	26,2	2	17,4
Blanca	6569	350	0,3%	5328,1	1	15,2	1	15,2
Bullas	11553	664	0,6%	5747,4	14	121,2	11	95,2
Calasparra	10133	435	0,4%	4292,9	16	157,9	8	78,9
Campos del Río	2032	191	0,2%	9399,6	1	49,2	0	0,0
Caravaca de la Cruz	25688	2757	2,4%	10732,6	18	70,1	9	35,0
Cartagena	216108	12321	10,8%	5701,3	100	46,3	46	21,3
Cehegín	14769	977	0,9%	6615,2	4	27,1	2	13,5
Ceutí	12007	1059	0,9%	8819,9	10	83,3	9	75,0
Cieza	35283	2809	2,5%	7961,3	30	85,0	14	39,7
Fortuna	10289	1139	1,0%	11070,1	2	19,4	2	19,4
Fuente Álamo de Murcia	16787	1277	1,1%	7607,1	16	95,3	11	65,5
Jumilla	25994	3157	2,8%	12145,1	18	69,2	8	30,8
Librilla	5325	264	0,2%	4957,7	0	0,0	0	0,0
Lorca	95515	8198	7,2%	8582,9	62	64,9	29	30,4
Lorquí	7246	580	0,5%	8004,4	3	41,4	2	27,6
Mazarrón	32839	1527	1,3%	4650,0	23	70,0	20	60,9
Molina de Segura	73095	5047	4,4%	6904,7	48	65,7	27	36,9
Moratalla	7804	820	0,7%	10507,4	3	38,4	1	12,8
Mula	17021	1593	1,4%	9359,0	5	29,4	4	23,5
Murcia	459403	34596	30,4%	7530,6	290	63,1	154	33,5
Ojós	510	14	0,0%	2745,1	0	0,0	0	0,0
Pliego	3843	188	0,2%	4892,0	0	0,0	0	0,0
Puerto Lumbreras	15780	884	0,8%	5602,0	10	63,4	3	19,0
Ricote	1253	90	0,1%	7182,8	0	0,0	0	0,0
San Javier	33129	2201	1,9%	6643,7	20	60,4	11	33,2
San Pedro del Pinatar	25932	1750	1,5%	6748,4	15	57,8	3	11,6
Santomera	16270	1064	0,9%	6539,6	1	6,1	0	0,0
Torre-Pacheco	36464	3065	2,7%	8405,6	13	35,7	4	11,0
Torres de Cotillas, Las	21753	1666	1,5%	7658,7	29	133,3	14	64,4
Totana	32529	3628	3,2%	11153,1	16	49,2	12	36,9
Ulea	849	51	0,0%	6007,1	0	0,0	0	0,0
Unión, La	20538	1126	1,0%	5482,5	18	87,6	7	34,1
Villanueva del Río Segura	3111	252	0,2%	8100,3	0	0,0	0	0,0
Yecla	34834	3954	3,5%	11351,0	7	20,1	6	17,2
Otras CCAA		2474	2,2%		29		11	
Desconocido		8	0,0%		0		0	
<b>Región de Murcia</b>	<b>1511251</b>	<b>113781</b>	<b>100,0%</b>	<b>7528,9</b>	<b>876</b>	<b>58,0</b>	<b>454</b>	<b>30,0</b>

\*IA: Incidencia acumulada x100.000 habitantes

Fuente: Servicio de Epidemiología, Dirección General de Salud Pública y Adicciones



**Tabla 2. Casos confirmados COVID19 desde 10 de mayo 2020 y zona básica de pertenencia.**

**Región de Murcia**

Zona Básica Salud	Población	Casos PCR/Ag.+ acum.	IA*	Casos PCR/Ag.+ últ.14 días		Casos PCR/Ag.+ últ. 7 días	
				Casos	IA*	Casos	IA*
Abanilla	6097	561	9201,2	1	16,4	1	16,4
Abarán	13022	710	5452,3	3	23,0	2	15,4
Águilas / Norte	21066	743	3527,0	1	4,7	1	4,7
Águilas / Sur	14726	576	3911,4	2	13,6	2	13,6
Alcantarilla / Casco	18953	1034	5455,6	11	58,0	4	21,1
Alcantarilla / Sangonera	29675	2091	7046,3	15	50,5	6	20,2
Alguazas	9761	796	8154,9	1	10,2	1	10,2
Alhama de Murcia	22160	1631	7360,1	6	27,1	3	13,5
Archena	25151	1815	7216,4	3	11,9	2	8,0
Beniel	11465	742	6471,9	3	26,2	2	17,4
Blanca	6569	322	4901,8	1	15,2	1	15,2
Bullas	11553	651	5634,9	14	121,2	11	95,2
Calasparra	10500	434	4133,3	14	133,3	6	57,1
Caravaca	21031	2411	11464,0	11	52,3	4	19,0
Caravaca / Barranda	4825	269	5575,1	7	145,1	5	103,6
Cartagena / Casco Antiguo	17956	863	4806,2	9	50,1	4	22,3
Cartagena / Este	25564	1368	5351,3	6	23,5	3	11,7
Cartagena / Isaac Peral	22885	1386	6056,4	4	17,5	0	0,0
Cartagena / Los Barreros	10505	528	5026,2	2	19,0	1	9,5
Cartagena / Los Dolores	16511	1090	6601,7	9	54,5	5	30,3
Cartagena / Mar Menor	17156	635	3701,3	13	75,8	5	29,1
Cartagena / Molinos Marfagones	15823	738	4664,1	12	75,8	7	44,2
Cartagena / Oeste	21848	1127	5158,4	5	22,9	3	13,7
Cartagena / Pozo Estrecho	12930	596	4609,4	15	116,0	10	77,3
Cartagena / San Antón	18881	1302	6895,8	1	5,3	1	5,3
Cartagena / Santa Ana	19267	848	4401,3	6	31,1	0	0,0
Cartagena / Santa Lucía	10482	631	6019,8	13	124,0	4	38,2
Cartagena / La Manga	7008	198	2825,3	1	14,3	1	14,3
Cehegín	14402	921	6394,9	4	27,8	2	13,9
Ceutí	12007	1020	8495,0	10	83,3	9	75,0
Cieza / Este	18629	1426	7654,7	16	85,9	8	42,9
Cieza / Oeste	16654	1295	7775,9	14	84,1	6	36,0
Fortuna	10289	1123	10914,6	2	19,4	2	19,4
Fuente Álamo	16787	1246	7422,4	16	95,3	11	65,5
Jumilla	25994	2972	11433,4	18	69,2	8	30,8
La Unión	20720	1107	5342,7	18	86,9	7	33,8
Librilla	5325	266	4995,3	0	0,0	0	0,0
Lorca / Centro	18976	1864	9822,9	9	47,4	3	15,8
Lorca / La Paca	3289	303	9212,5	0	0,0	0	0,0
Lorca / San Diego	20568	2586	8425,1	17	55,4	4	13,0
Lorca / San José	25201	2117	8400,5	14	55,6	7	27,8
Lorca / Sutullena	14800	875	5912,2	17	114,9	13	87,8
Lorca San Cristóbal**	10126						
Lorquí	7246	564	7783,6	4	55,2	3	41,4
Los Alcázares	16590	1092	6582,3	12	72,3	1	6,0
Mazarrón	19721	862	4371,0	17	86,2	16	81,1
Mazarrón / Puerto	14492	639	4409,3	6	41,4	4	27,6



**Tabla 2. Casos confirmados COVID-19 desde 10 de mayo 2020 y zona básica pertenenc. (continuac.)**

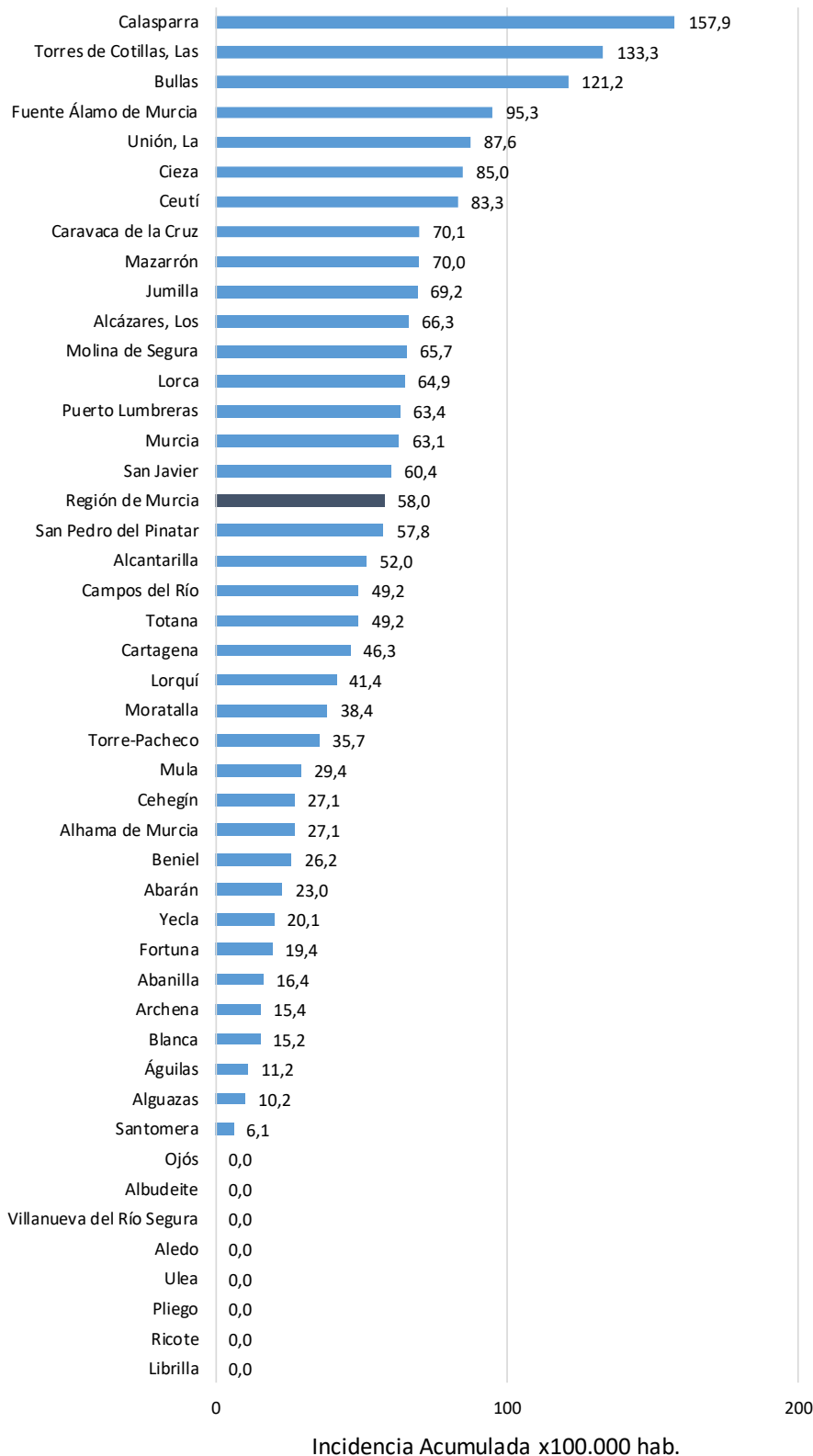
Zona Básica Salud	Población	Casos PCR/Ag.+ acum.	IA*	Casos PCR/Ag.+ últ.14 días		Casos PCR/Ag.+ últ. 7 días	
				Casos	IA*	Casos	IA*
Molina / Este	28685	815	2841,2	9	31,4	7	24,4
Molina / Norte	22282	1575	7068,5	13	58,3	5	22,4
Molina / Sur	22128	2332	10538,7	24	108,5	13	58,7
Moratalla	7636	785	10280,3	3	39,3	1	13,1
Mula	24271	2043	8417,5	6	24,7	4	16,5
Murcia / Algezares	13191	831	6299,7	17	128,9	11	83,4
Murcia / Aljucer	7778	518	6659,8	3	38,6	3	38,6
Murcia / Alquerías	14816	969	6540,2	0	0,0	0	0,0
Murcia / Barrio de El Carmen	16854	1644	9754,4	11	65,3	6	35,6
Murcia / Beniján	29061	1888	6496,7	10	34,4	3	10,3
Murcia / Cabezo de Torres	22100	1416	6407,2	13	58,8	7	31,7
Murcia / Campo de Cartagena	12193	597	4896,3	5	41,0	1	8,2
Murcia / Centro	19735	1115	5649,9	22	111,5	13	65,9
Murcia / El Palmar	24266	2102	8662,3	16	65,9	5	20,6
Murcia / El Ranero	12642	832	6581,2	8	63,3	2	15,8
Murcia / Espinardo	26919	1577	5858,3	11	40,9	5	18,6
Murcia / Floridabanca	10772	996	9246,2	12	111,4	7	65,0
Murcia / Infante Juan Manuel	18358	1462	7963,8	13	70,8	11	59,9
Murcia / La Alberca	19336	1358	7023,2	12	62,1	3	15,5
Murcia / La Ñora	13351	921	6898,4	3	22,5	0	0,0
Murcia / Llano de Brujas	13450	968	7197,0	3	22,3	1	7,4
Murcia / Monteagudo	14497	781	5387,3	1	6,9	0	0,0
Murcia / Nonduermas	12942	832	6428,7	7	54,1	4	30,9
Murcia / Puente Tocinos	16741	1595	9527,5	5	29,9	2	11,9
Murcia / San Andrés	26759	2130	7959,9	36	134,5	28	104,6
Murcia / Sangonera la Verde	12508	957	7651,1	6	48,0	2	16,0
Murcia / Santa María de Gracia	12355	931	7535,4	10	80,9	1	8,1
Murcia / Santiago El Mayor	27707	1855	6695,1	11	39,7	3	10,8
Murcia / Santiago y Zairaiche**	16990						
Murcia / Vista Alegre	15847	2028	6176,0	23	70,0	19	57,9
Murcia / Vistabella	14978	1403	9367,1	6	40,1	5	33,4
Murcia / Zarandona	6974	495	7097,8	5	71,7	1	14,3
Puerto Lumbreras	18265	988	5409,3	10	54,7	3	16,4
San Javier	30865	2009	6509,0	20	64,8	11	35,6
San Pedro del Pinatar	25932	1680	6478,5	15	57,8	3	11,6
Santomera	16270	1040	6392,1	2	12,3	1	6,1
Torre Pacheco / Este	19182	1652	8612,2	9	46,9	2	10,4
Torre Pacheco / Oeste	17282	1339	7747,9	3	17,4	2	11,6
Torres de Cotillas	21753	1606	7382,9	26	119,5	12	55,2
Totana / Norte	19232	1917	9967,8	6	31,2	5	26,0
Totana / Sur	14328	1525	10643,5	10	69,8	7	48,9
Yecla / Este	18918	2225	11761,3	2	10,6	2	10,6
Yecla Oeste	15916	1654	10392,1	5	31,4	4	25,1
Otras CCAA		2474		29		11	
Desconocido		5547		32		19	
<b>Región de Murcia</b>	<b>1511251</b>	<b>113781</b>	<b>7528,9</b>	<b>876</b>	<b>58,0</b>	<b>454</b>	<b>30,0</b>

\*IA: Incidencia acumulada x100.000 hab. \*\* Los casos pertenecen a Murcia/Vista Alegre o Lorca/San Diego

Fuente: Servicio de Epidemiología, Dirección General de Salud Pública y Adicciones



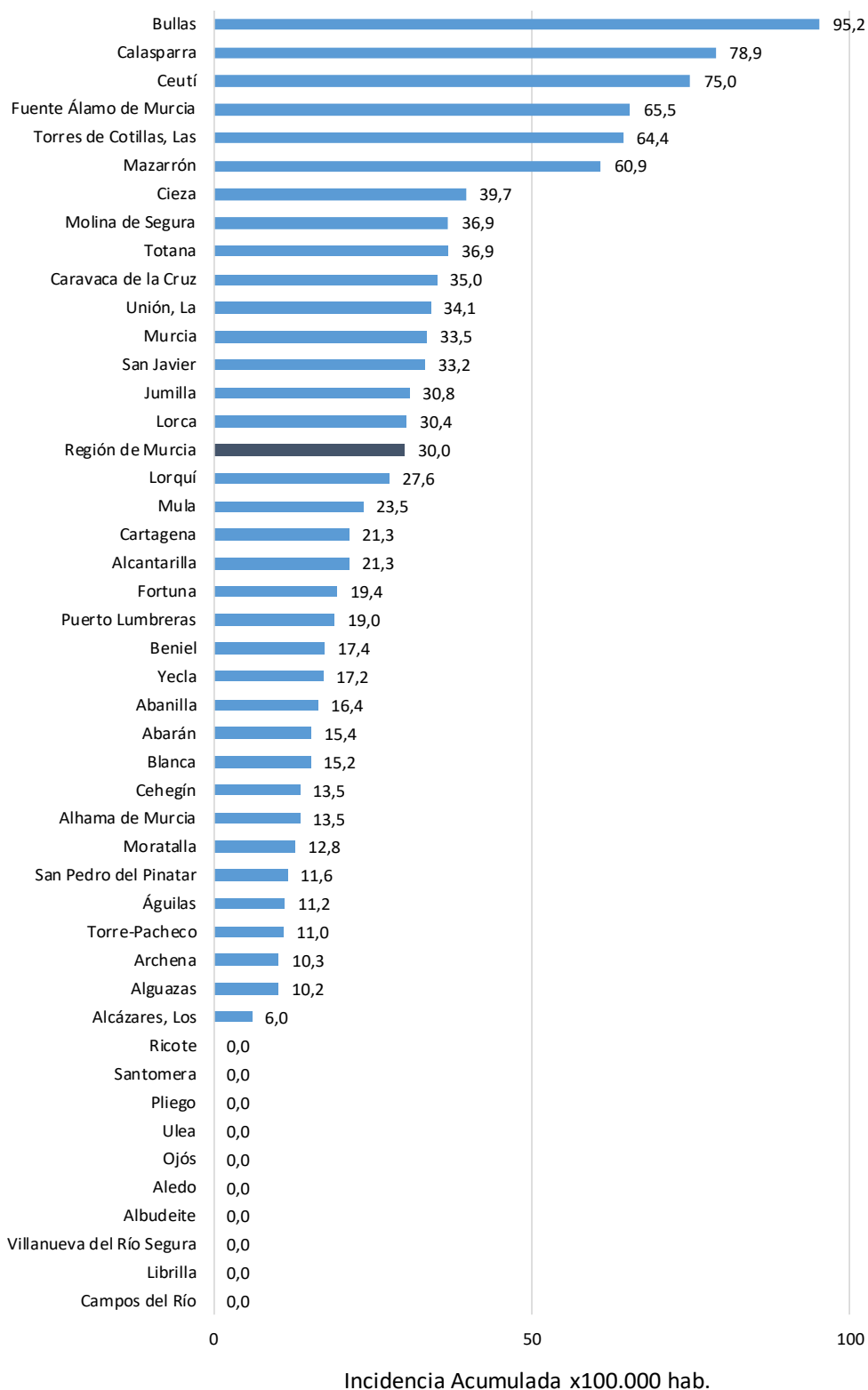
Figura 6. Incidencia acumulada x100.000 habitantes  
últimos 14 días según municipio de residencia.  
Región de Murcia



Fuente: Servicio de Epidemiología, Dirección General de Salud Pública y Adicciones



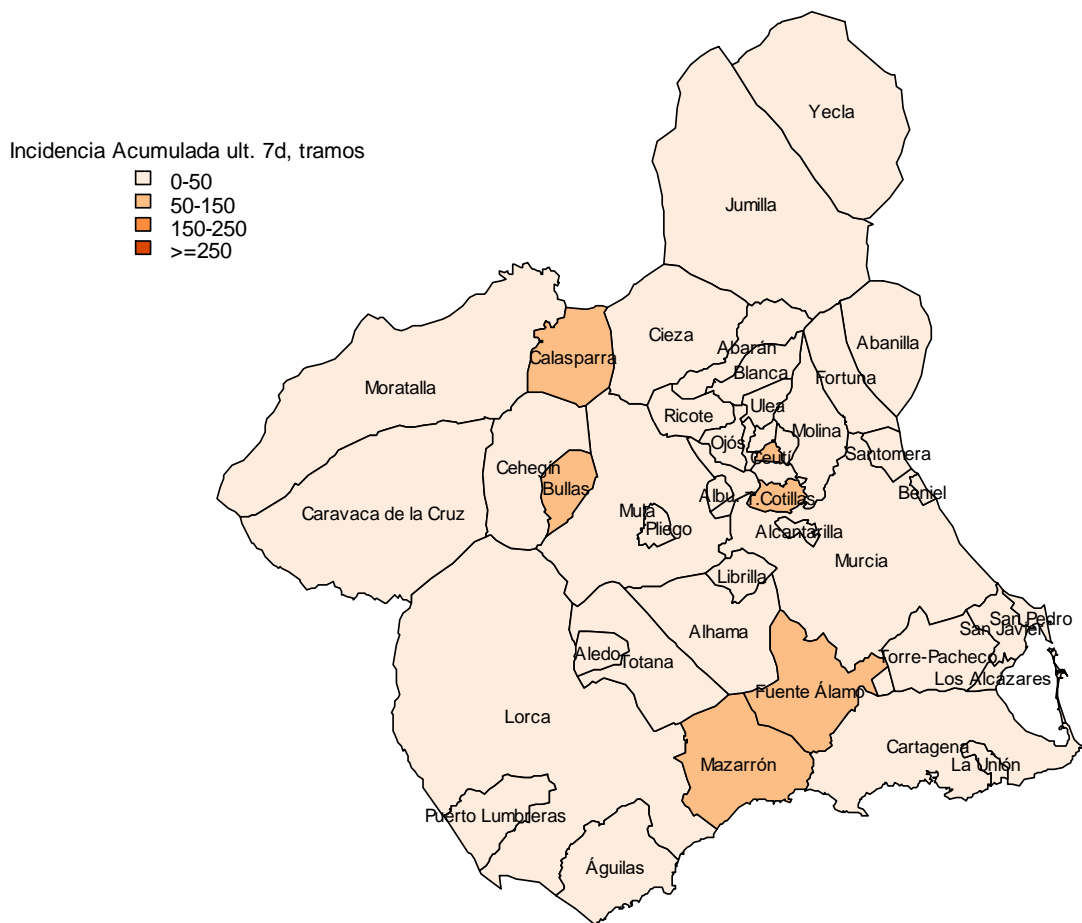
Figura 7. Incidencia acumulada x100.000 habitantes últimos 7 días según municipio de residencia. Región de Murcia



Fuente: Servicio de Epidemiología, Dirección General de Salud Pública y Adicciones

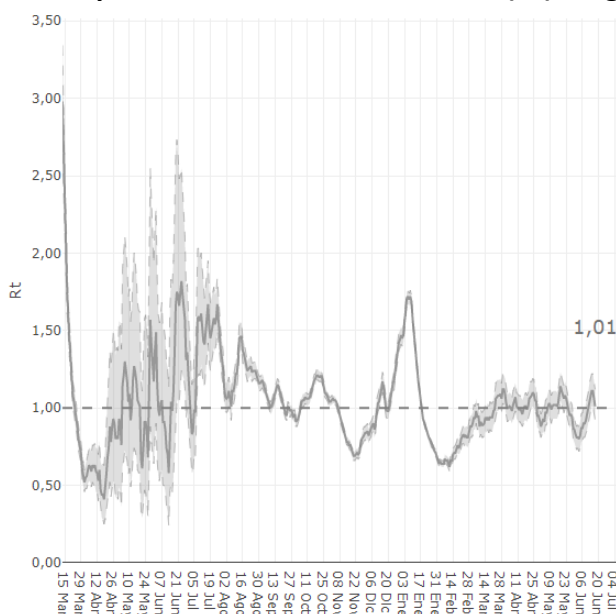


**Mapa 1. Incidencia acumulada/100 000 hab. COVID19 últimos 7 días por municipio de residencia. Región de Murcia**



Fuente: Servicio de Epidemiología, Dirección General de Salud Pública y Adicciones

**Figura 8. Número reproductivo básico instantáneo (Rt). Región de Murcia**



Fuente: RENAVE, Ministerio de Sanidad