

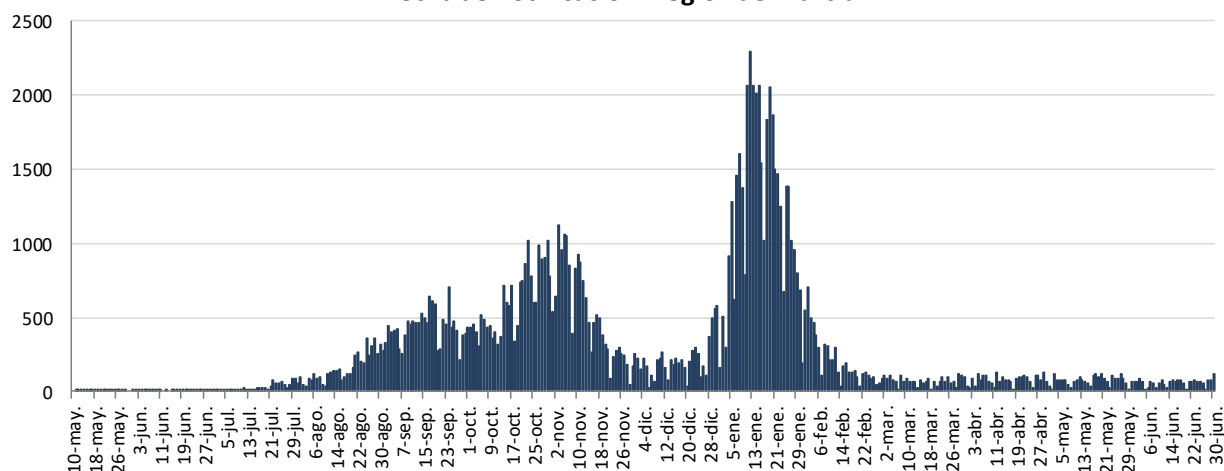


INFORME EPIDEMIOLÓGICO DIARIO COVID-19 EN LA REGIÓN DE MURCIA 1 de julio de 2021

En la Región de Murcia hasta la fecha se han diagnosticado 114851 casos de COVID-19. Los casos activos actualmente son 575. Se encuentran hospitalizados 27 pacientes y de ellos, 9 en la UCI. El número total de fallecidos es de 1607.

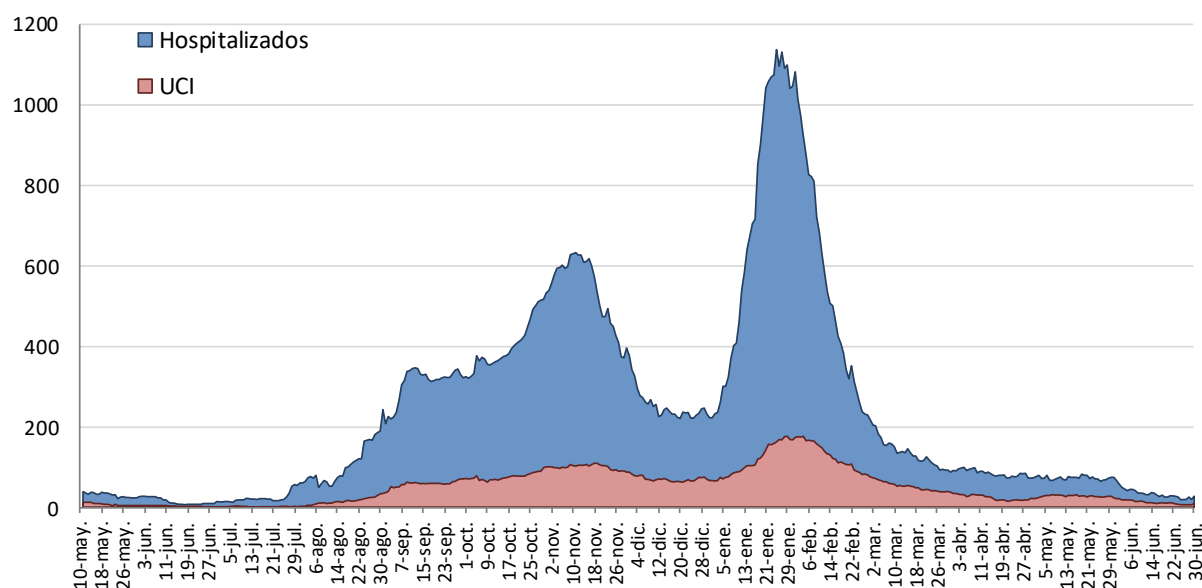
Importante resaltar que los **resultados son provisionales** y deben interpretarse con precaución por ser información dependiente del momento de su extracción. En las siguientes figuras y tablas se presentan con los datos epidemiológicos actualizados.

Figura 1. Número de casos confirmados COVID-19 desde el 10 de mayo 2020 por fecha de notificación. Región de Murcia.



Fuente: Servicio de Epidemiología. D.G. Salud Pública y Adicciones.

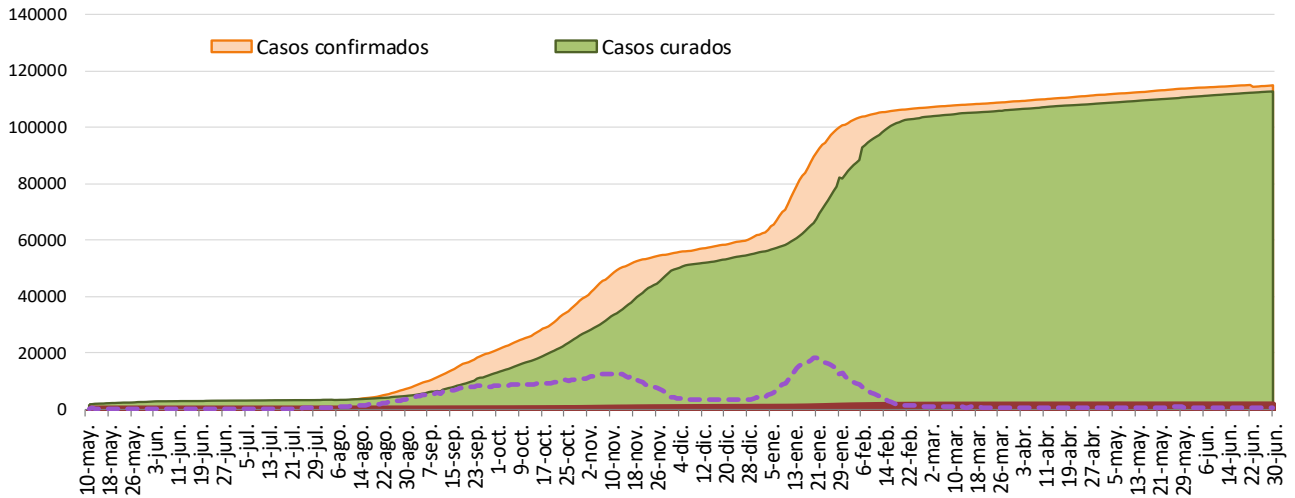
Figura 2. Número de personas que se encuentran hospitalizadas y en UCI diarias por COVID-19 (prevalencia) desde el 10 de mayo de 2020. Región de Murcia.



Fuente: Servicio de Epidemiología. D.G. Salud Pública y Adicciones.

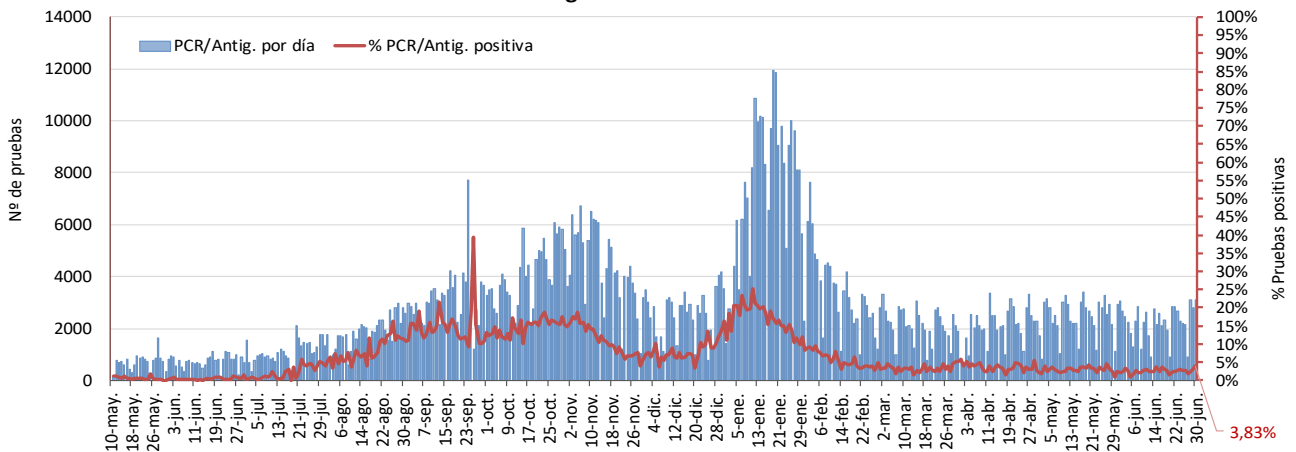


Figura 3. Número de casos confirmados, alta epidemiológica (curados) y fallecidos acumulados COVID19 desde el 10 de mayo 2020. Región de Murcia.



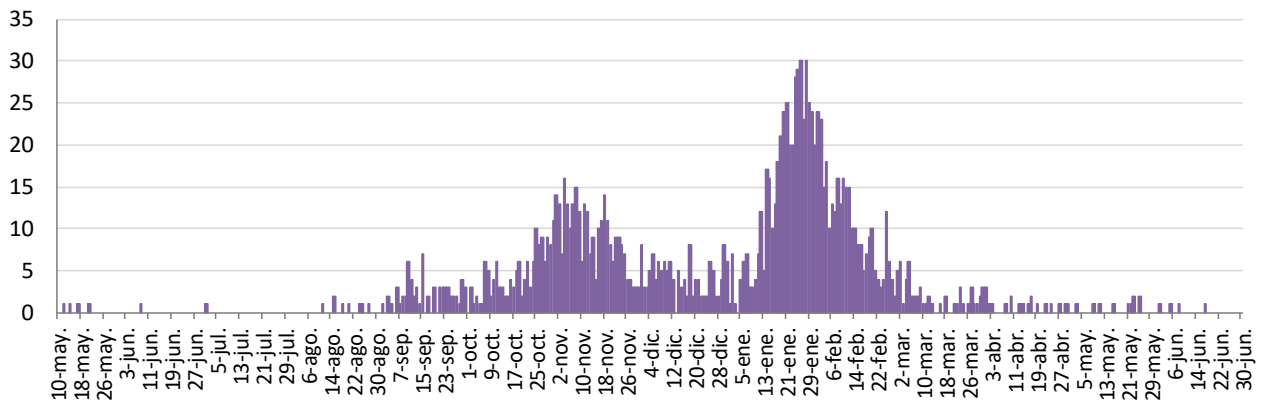
Fuente: Servicio de Epidemiología. D.G. Salud Pública y Adicciones.

Figura 4. Número de pruebas PCR/Antígeno diarias COVID-19 desde el 10 de mayo 2020. Región de Murcia.



Fuente: Servicio de Epidemiología. D.G. Salud Pública y Adicciones.

Figura 5. Número de fallecidos COVID-19 desde el 10 de mayo 2020 confirmados por fecha de defunción. Región de Murcia.



Fuente: Servicio de Epidemiología. D.G. Salud Pública y Adicciones.



**Tabla 1. Casos confirmados COVID-19 desde 10 mayo 2020 por municipio residencia.
Región de Murcia**

Municipio	Población	Casos PCR/Ag.+ acum.	% Total casos	IA*	Casos PCR/Ag.+ últ.14 días		Casos PCR/Ag.+ últ. 7 días	
					Casos	IA*	Casos	IA*
Abanilla	6097	574	0,5%	9414,5	1	16,4	0	0,0
Abarán	13022	752	0,7%	5774,8	2	15,4	0	0,0
Águilas	35722	1392	1,2%	3896,8	9	25,2	8	22,4
Albudeite	1375	141	0,1%	10254,5	0	0,0	0	0,0
Alcantarilla	42345	2827	2,5%	6676,1	24	56,7	16	37,8
Alcázares, Los	16590	1128	1,0%	6799,3	4	24,1	1	6,0
Aledo	1031	41	0,0%	3976,7	0	0,0	0	0,0
Alguazas	9761	792	0,7%	8113,9	3	30,7	2	20,5
Alhama de Murcia	22160	1688	1,5%	7617,3	4	18,1	4	18,1
Archena	19428	1520	1,3%	7823,8	2	10,3	1	5,1
Beniel	11465	772	0,7%	6733,5	5	43,6	4	34,9
Blanca	6569	354	0,3%	5388,9	5	76,1	4	60,9
Bullas	11553	666	0,6%	5764,7	14	121,2	9	77,9
Calasparra	10133	436	0,4%	4302,8	15	148,0	5	49,3
Campos del Río	2032	191	0,2%	9399,6	0	0,0	0	0,0
Caravaca de la Cruz	25688	2759	2,4%	10740,4	18	70,1	6	23,4
Cartagena	216108	12360	10,8%	5719,4	111	51,4	62	28,7
Cehégín	14769	980	0,9%	6635,5	7	47,4	5	33,9
Ceutí	12007	1060	0,9%	8828,2	11	91,6	6	50,0
Cieza	35283	2816	2,5%	7981,2	30	85,0	15	42,5
Fortuna	10289	1141	1,0%	11089,5	4	38,9	3	29,2
Fuente Álamo de Murcia	16787	1278	1,1%	7613,0	18	107,2	6	35,7
Jumilla	25994	3164	2,8%	12172,0	19	73,1	8	30,8
Librilla	5325	265	0,2%	4976,5	1	18,8	1	18,8
Lorca	95515	8211	7,2%	8596,6	55	57,6	26	27,2
Lorquí	7246	584	0,5%	8059,6	6	82,8	4	55,2
Mazarrón	32839	1540	1,3%	4689,5	35	106,6	27	82,2
Molina de Segura	73095	5066	4,4%	6930,7	58	79,3	36	49,3
Moratalla	7804	821	0,7%	10520,2	2	25,6	1	12,8
Mula	17021	1596	1,4%	9376,7	7	41,1	4	23,5
Murcia	459403	34701	30,4%	7553,5	330	71,8	182	39,6
Ojós	510	14	0,0%	2745,1	0	0,0	0	0,0
Pliego	3843	188	0,2%	4892,0	0	0,0	0	0,0
Puerto Lumbreras	15780	884	0,8%	5602,0	9	57,0	2	12,7
Ricote	1253	90	0,1%	7182,8	0	0,0	0	0,0
San Javier	33129	2206	1,9%	6658,8	23	69,4	7	21,1
San Pedro del Pinatar	25932	1753	1,5%	6760,0	11	42,4	4	15,4
Santomera	16270	1064	0,9%	6539,6	1	6,1	0	0,0
Torre-Pacheco	36464	3068	2,7%	8413,8	12	32,9	8	21,9
Torres de Cotillas, Las	21753	1675	1,5%	7700,1	31	142,5	11	50,6
Totana	32529	3639	3,2%	11186,9	24	73,8	17	52,3
Ulea	849	51	0,0%	6007,1	0	0,0	0	0,0
Unión, La	20538	1133	1,0%	5516,6	16	77,9	9	43,8
Villanueva del Río Segura	3111	253	0,2%	8132,4	1	32,1	1	32,1
Yecla	34834	3957	3,5%	11359,6	8	23,0	5	14,4
Otras CCAA		2483	2,2%		30		17	
Desconocido		8	0,0%		0		0	
Región de Murcia	1511251	114082	100,0%	7548,8	966	63,9	527	34,9

*IA: Incidencia acumulada x100.000 habitantes

Fuente: Servicio de Epidemiología, Dirección General de Salud Pública y Adicciones

Tabla 2. Casos confirmados COVID19 desde 10 de mayo 2020 y zona básica de pertenencia.

Región de Murcia

Zona Básica Salud	Población	Casos PCR/Ag.+ acum.	IA*	Casos PCR/Ag.+ últ.14 días		Casos PCR/Ag.+ últ. 7 días	
				Casos	IA*	Casos	IA*
Abanilla	6097	561	9201,2	1	16,4	0	0,0
Abarán	13022	710	5452,3	2	15,4	0	0,0
Águilas / Norte	21066	748	3550,7	6	28,5	6	28,5
Águilas / Sur	14726	576	3911,4	2	13,6	1	6,8
Alcantarilla / Casco	18953	1039	5482,0	11	58,0	9	47,5
Alcantarilla / Sangonera	29675	2097	7066,6	15	50,5	8	27,0
Alguazas	9761	798	8175,4	3	30,7	2	20,5
Alhama de Murcia	22160	1632	7364,6	4	18,1	4	18,1
Archena	25151	1816	7220,4	3	11,9	2	8,0
Beniel	11465	745	6498,0	5	43,6	4	34,9
Blanca	6569	324	4932,3	3	45,7	2	30,4
Bullas	11553	653	5652,2	14	121,2	9	77,9
Calasparra	10500	435	4142,9	13	123,8	5	47,6
Caravaca	21031	2413	11473,5	13	61,8	4	19,0
Caravaca / Barranda	4825	269	5575,1	5	103,6	2	41,5
Cartagena / Casco Antiguo	17956	872	4856,3	16	89,1	13	72,4
Cartagena / Este	25564	1372	5366,9	10	39,1	5	19,6
Cartagena / Isaac Peral	22885	1390	6073,8	7	30,6	4	17,5
Cartagena / Los Barreros	10505	528	5026,2	1	9,5	1	9,5
Cartagena / Los Dolores	16511	1096	6638,0	13	78,7	9	54,5
Cartagena / Mar Menor	17156	638	3718,8	12	69,9	8	46,6
Cartagena / Molinos Marfagones	15823	744	4702,0	14	88,5	9	56,9
Cartagena / Oeste	21848	1128	5162,9	5	22,9	2	9,2
Cartagena / Pozo Estrecho	12930	596	4609,4	13	100,5	4	30,9
Cartagena / San Antón	18881	1303	6901,1	2	10,6	2	10,6
Cartagena / Santa Ana	19267	850	4411,7	2	10,4	0	0,0
Cartagena / Santa Lucía	10482	631	6019,8	8	76,3	1	9,5
Cartagena / La Manga	7008	200	2853,9	3	42,8	2	28,5
Cehegín	14402	923	6408,8	6	41,7	4	27,8
Ceutí	12007	1021	8503,4	11	91,6	6	50,0
Cieza / Este	18629	1429	7670,8	15	80,5	6	32,2
Cieza / Oeste	16654	1299	7799,9	15	90,1	9	54,0
Fortuna	10289	1125	10934,0	4	38,9	3	29,2
Fuente Álamo	16787	1248	7434,3	18	107,2	6	35,7
Jumilla	25994	2979	11460,3	19	73,1	8	30,8
La Unión	20720	1114	5376,4	16	77,2	9	43,4
Librilla	5325	267	5014,1	1	18,8	1	18,8
Lorca / Centro	18976	1867	9838,7	11	58,0	5	26,3
Lorca / La Paca	3289	304	9242,9	1	30,4	1	30,4
Lorca / San Diego	20568	2590	8438,1	12	39,1	5	16,3
Lorca / San José	25201	2120	8412,4	11	43,6	8	31,7
Lorca / Sutullena	14800	876	5918,9	18	121,6	5	33,8
Lorca San Cristóbal**	10126						
Lorquí	7246	567	7825,0	6	82,8	4	55,2
Los Alcázares	16590	1093	6588,3	5	30,1	1	6,0
Mazarrón	19721	872	4421,7	27	136,9	22	111,6
Mazarrón / Puerto	14492	642	4430,0	8	55,2	5	34,5



Tabla 2. Casos confirmados COVID-19 desde 10 de mayo 2020 y zona básica pertenenc. (continuac.)

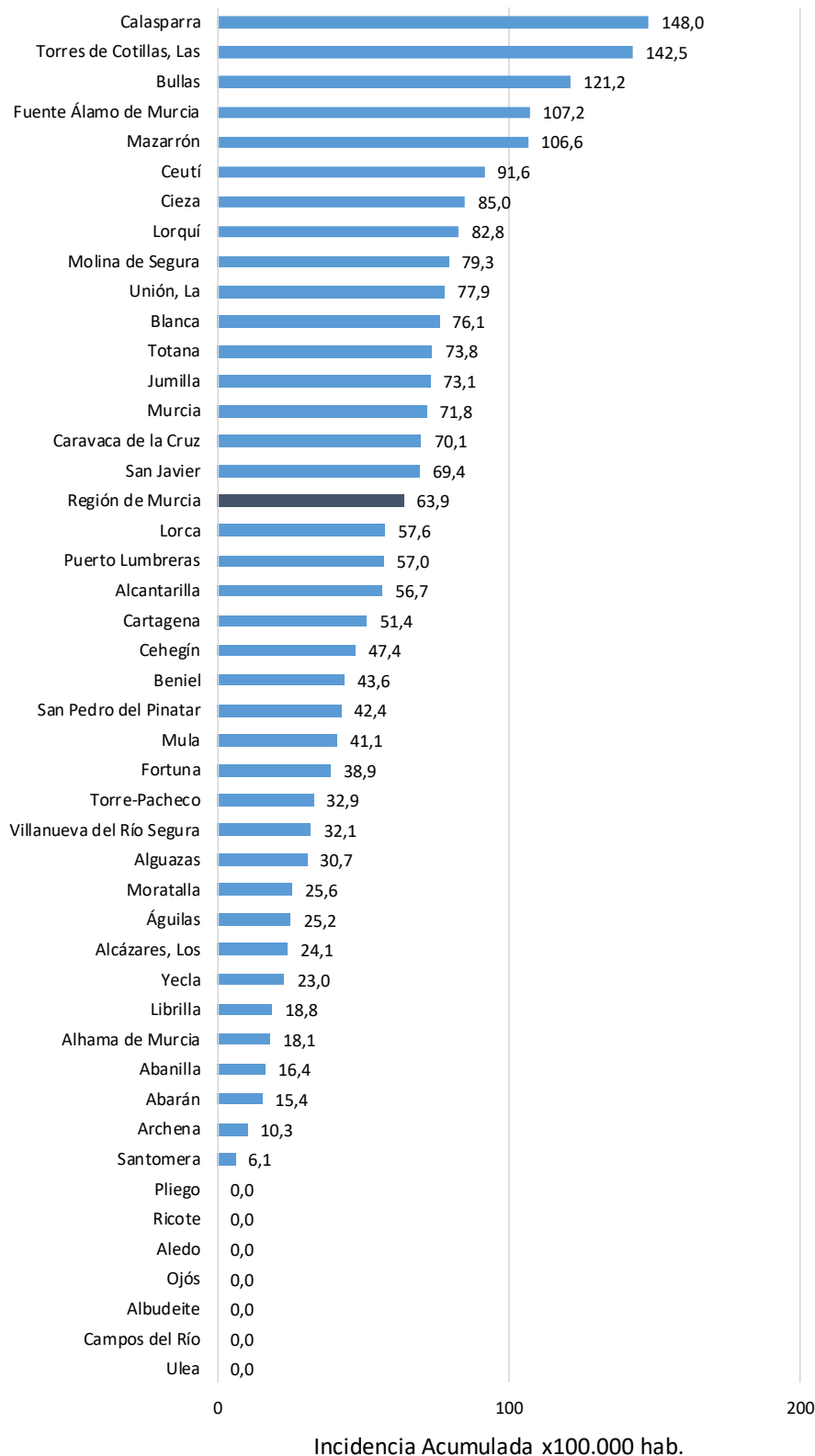
Zona Básica Salud	Población	Casos PCR/Ag.+ acum.	IA*	Casos PCR/Ag.+ últ.14 días		Casos PCR/Ag.+ últ. 7 días	
				Casos	IA*	Casos	IA*
Molina / Este	28685	824	2872,6	18	62,8	14	48,8
Molina / Norte	22282	1577	7077,5	11	49,4	4	18,0
Molina / Sur	22128	2340	10574,8	26	117,5	16	72,3
Moratalla	7636	786	10293,3	2	26,2	1	13,1
Mula	24271	2046	8429,8	7	28,8	4	16,5
Murcia / Algezares	13191	834	6322,5	15	113,7	8	60,6
Murcia / Aljucer	7778	519	6672,7	4	51,4	2	25,7
Murcia / Alquerías	14816	970	6547,0	1	6,7	1	6,7
Murcia / Barrio de El Carmen	16854	1648	9778,1	13	77,1	8	47,5
Murcia / Beniaján	29061	1892	6510,4	11	37,9	5	17,2
Murcia / Cabezo de Torres	22100	1421	6429,9	18	81,4	10	45,2
Murcia / Campo de Cartagena	12193	598	4904,5	4	32,8	2	16,4
Murcia / Centro	19735	1120	5675,2	21	106,4	13	65,9
Murcia / El Palmar	24266	2106	8678,8	17	70,1	5	20,6
Murcia / El Ranero	12642	833	6589,1	9	71,2	3	23,7
Murcia / Espinardo	26919	1587	5895,5	19	70,6	13	48,3
Murcia / Floridabanca	10772	997	9255,5	11	102,1	5	46,4
Murcia / Infante Juan Manuel	18358	1465	7980,2	15	81,7	10	54,5
Murcia / La Alberca	19336	1360	7033,5	12	62,1	3	15,5
Murcia / La Ñora	13351	923	6913,3	4	30,0	2	15,0
Murcia / Llano de Brujas	13450	970	7211,9	4	29,7	2	14,9
Murcia / Monteagudo	14497	781	5387,3	0	0,0	0	0,0
Murcia / Nonduermas	12942	842	6505,9	16	123,6	11	85,0
Murcia / Puente Tocinos	16741	1596	9533,5	5	29,9	3	17,9
Murcia / San Andrés	26759	2142	8004,8	45	168,2	28	104,6
Murcia / Sangonera la Verde	12508	960	7675,1	4	32,0	1	8,0
Murcia / Santa María de Gracia	12355	939	7600,2	15	121,4	8	64,8
Murcia / Santiago El Mayor	27707	1859	6709,5	9	32,5	6	21,7
Murcia / Santiago y Zairaiche**	16990						
Murcia / Vista Alegre	15847	2033	6191,2	25	76,1	15	45,7
Murcia / Vistabella	14978	1404	9373,7	6	40,1	2	13,4
Murcia / Zarandona	6974	499	7155,1	5	71,7	4	57,4
Puerto Lumbreras	18265	988	5409,3	9	49,3	2	10,9
San Javier	30865	2011	6515,5	20	64,8	5	16,2
San Pedro del Pinatar	25932	1682	6486,2	10	38,6	3	11,6
Santomera	16270	1040	6392,1	2	12,3	0	0,0
Torre Pacheco / Este	19182	1653	8617,5	8	41,7	4	20,9
Torre Pacheco / Oeste	17282	1340	7753,7	3	17,4	3	17,4
Torres de Cotillas	21753	1614	7419,7	27	124,1	10	46,0
Totana / Norte	19232	1924	10004,2	12	62,4	9	46,8
Totana / Sur	14328	1529	10671,4	12	83,8	8	55,8
Yecla / Este	18918	2226	11766,6	3	15,9	3	15,9
Yecla Oeste	15916	1656	10404,6	5	31,4	2	12,6
Otras CCAA		2483		30		17	
Desconocido		5565		43		26	
Región de Murcia	1511251	114082	7548,8	966	63,9	527	34,9

*IA: Incidencia acumulada x100.000 hab. ** Los casos pertenecen a Murcia/Vista Alegre o Lorca/San Diego

Fuente: Servicio de Epidemiología, Dirección General de Salud Pública y Adicciones



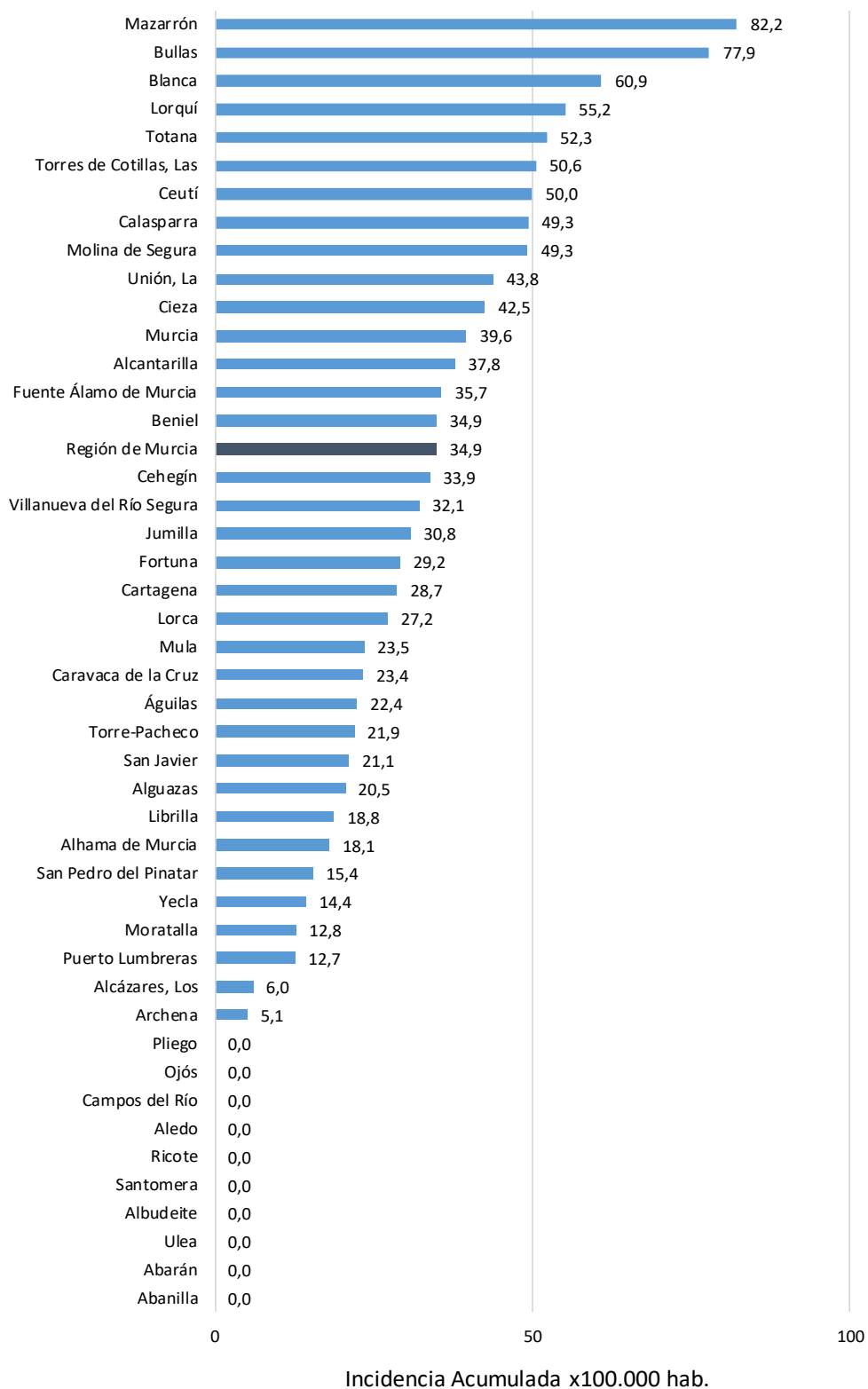
Figura 6. Incidencia acumulada x100.000 habitantes
últimos 14 días según municipio de residencia.
Región de Murcia



Fuente: Servicio de Epidemiología, Dirección General de Salud Pública y Adicciones



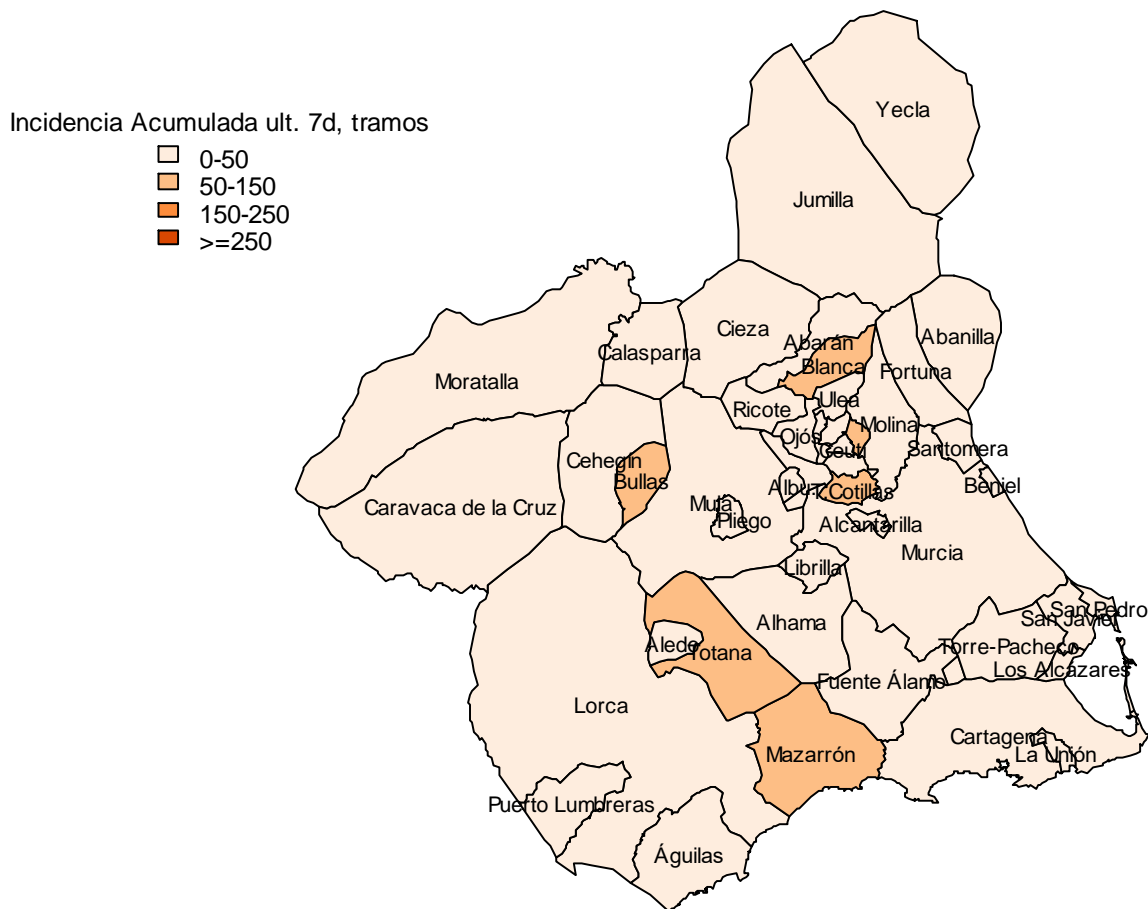
Figura 7. Incidencia acumulada x100.000 habitantes últimos 7 días según municipio de residencia. Región de Murcia



Fuente: Servicio de Epidemiología, Dirección General de Salud Pública y Adicciones

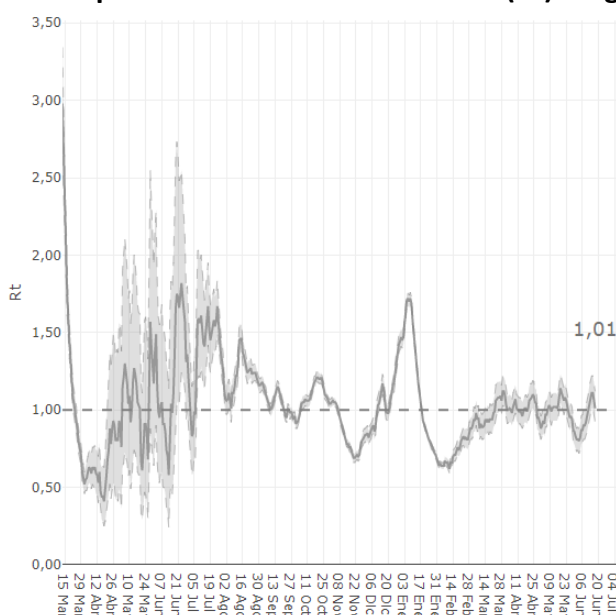


Mapa 1. Incidencia acumulada/100 000 hab. COVID19 últimos 7 días por municipio de residencia. Región de Murcia



Fuente: Servicio de Epidemiología, Dirección General de Salud Pública y Adicciones

Figura 8. Número reproductivo básico instantáneo (Rt). Región de Murcia



Fuente: RENAVE, Ministerio de Sanidad