

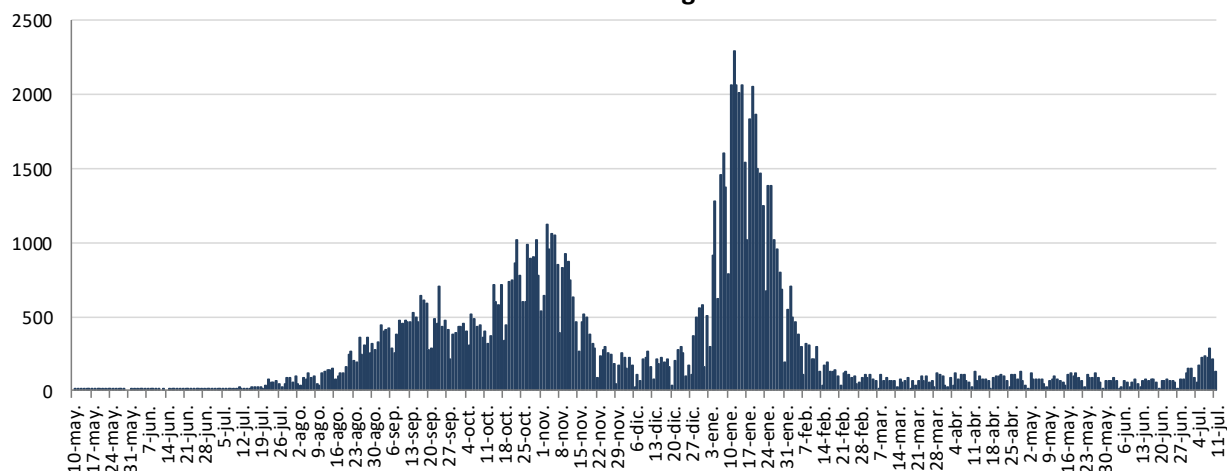


INFORME EPIDEMIOLÓGICO DIARIO COVID-19 EN LA REGIÓN DE MURCIA 12 de julio de 2021

En la Región de Murcia hasta la fecha se han diagnosticado 116771 casos de COVID-19. Los casos activos actualmente son 1614. Se encuentran hospitalizados 29 pacientes y de ellos, 7 en la UCI. El número total de fallecidos es de 1608.

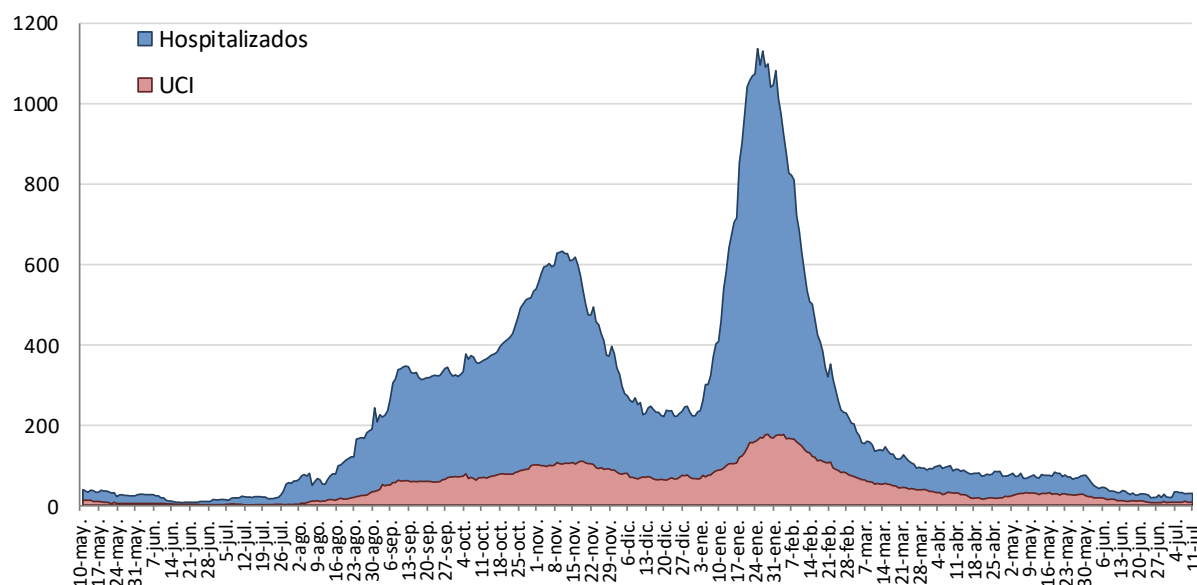
Importante resaltar que los **resultados son provisionales** y deben interpretarse con precaución por ser información dependiente del momento de su extracción. En las siguientes figuras y tablas se presentan con los datos epidemiológicos actualizados.

Figura 1. Número de casos confirmados COVID-19 desde el 10 de mayo 2020 por fecha de notificación. Región de Murcia.



Fuente: Servicio de Epidemiología. D.G. Salud Pública y Adicciones.

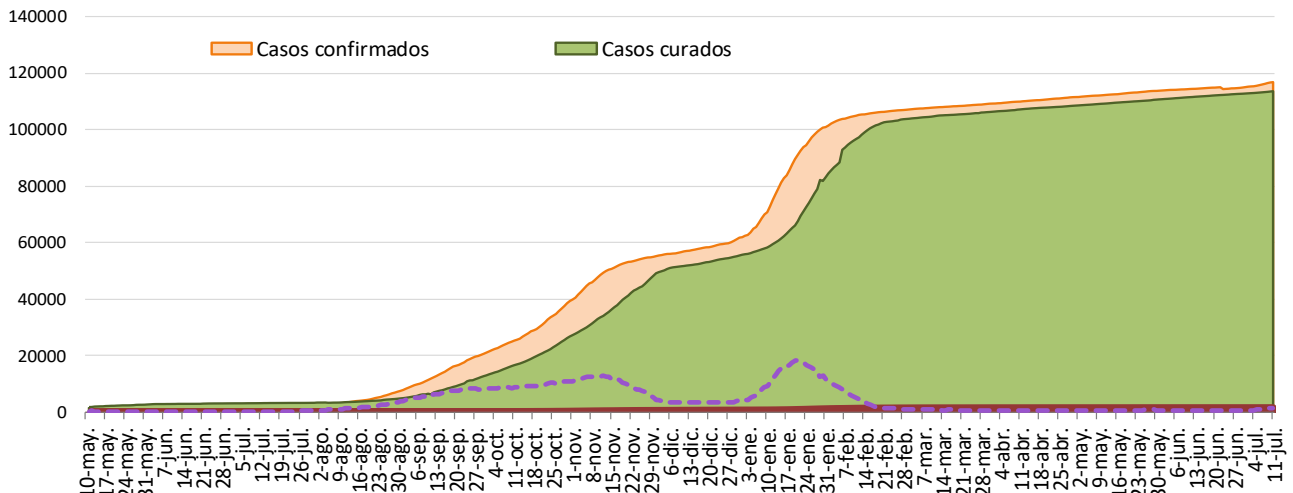
Figura 2. Número de personas que se encuentran hospitalizadas y en UCI diarias por COVID-19 (prevalencia) desde el 10 de mayo de 2020. Región de Murcia.



Fuente: Servicio de Epidemiología. D.G. Salud Pública y Adicciones.

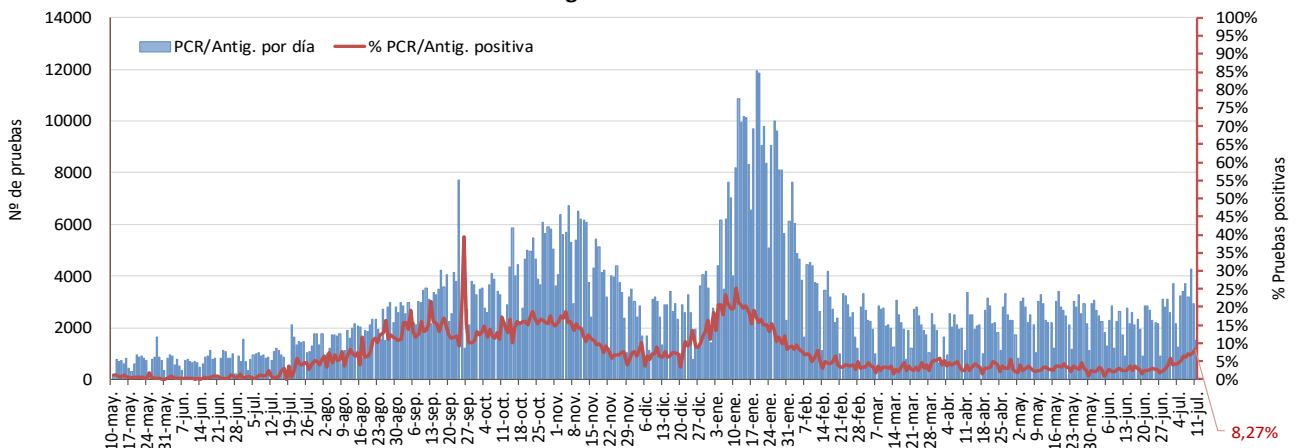


Figura 3. Número de casos confirmados, alta epidemiológica (curados) y fallecidos acumulados COVID19 desde el 10 de mayo 2020. Región de Murcia.



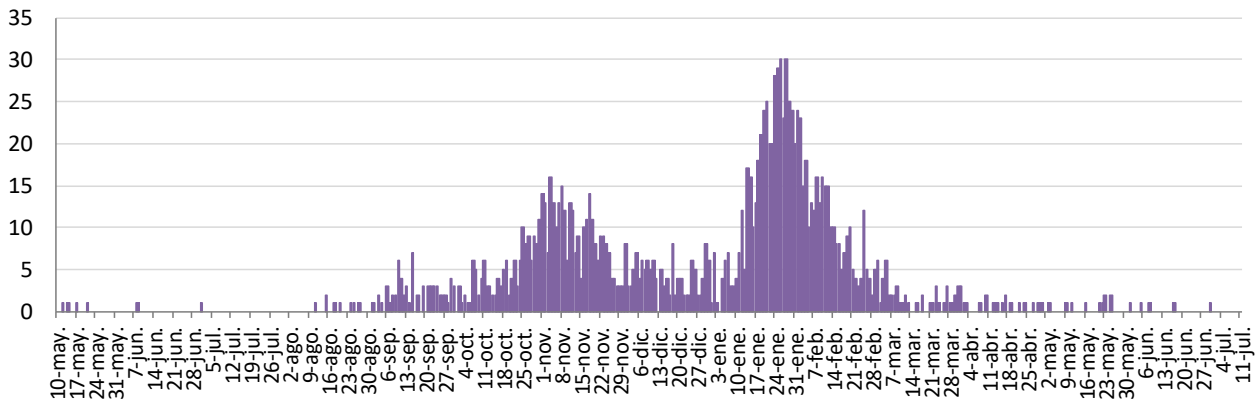
Fuente: Servicio de Epidemiología. D.G. Salud Pública y Adicciones.

Figura 4. Número de pruebas PCR/Antígeno diarias COVID-19 desde el 10 de mayo 2020. Región de Murcia.



Fuente: Servicio de Epidemiología. D.G. Salud Pública y Adicciones.

Figura 5. Número de fallecidos COVID-19 desde el 10 de mayo 2020 confirmados por fecha de defunción. Región de Murcia.



Fuente: Servicio de Epidemiología. D.G. Salud Pública y Adicciones.



**Tabla 1. Casos confirmados COVID-19 desde 10 mayo 2020 por municipio residencia.
Región de Murcia**

Municipio	Población	Casos PCR/Ag.+ acum.	% Total casos	IA*	Casos PCR/Ag.+ últ.14 días		Casos PCR/Ag.+ últ. 7 días	
					Casos	IA*	Casos	IA*
Abanilla	6097	574	0,5%	9414,5	0	0,0	0	0,0
Abarán	13022	766	0,7%	5882,4	14	107,5	13	99,8
Águilas	35722	1430	1,2%	4003,1	41	114,8	32	89,6
Albudeite	1375	141	0,1%	10254,5	0	0,0	0	0,0
Alcantarilla	42345	2877	2,5%	6794,2	60	141,7	34	80,3
Alcázares, Los	16590	1174	1,0%	7076,6	47	283,3	9	54,2
Aledo	1031	41	0,0%	3976,7	0	0,0	0	0,0
Alguazas	9761	803	0,7%	8226,6	13	133,2	9	92,2
Alhama de Murcia	22160	1716	1,5%	7743,7	29	130,9	24	108,3
Archena	19428	1536	1,3%	7906,1	16	82,4	16	82,4
Beniel	11465	790	0,7%	6890,5	21	183,2	17	148,3
Blanca	6569	354	0,3%	5388,9	4	60,9	0	0,0
Bullas	11553	677	0,6%	5859,9	13	112,5	8	69,2
Calasparra	10133	440	0,4%	4342,2	5	49,3	1	9,9
Campos del Río	2032	191	0,2%	9399,6	0	0,0	0	0,0
Caravaca de la Cruz	25688	2765	2,4%	10763,8	9	35,0	6	23,4
Cartagena	216108	12748	11,0%	5898,9	422	195,3	303	140,2
Cehégín	14769	984	0,8%	6662,6	7	47,4	1	6,8
Ceutí	12007	1075	0,9%	8953,1	16	133,3	13	108,3
Cieza	35283	2841	2,4%	8052,0	31	87,9	18	51,0
Fortuna	10289	1142	1,0%	11099,2	3	29,2	1	9,7
Fuente Álamo de Murcia	16787	1297	1,1%	7726,2	21	125,1	15	89,4
Jumilla	25994	3197	2,8%	12299,0	40	153,9	23	88,5
Librilla	5325	281	0,2%	5277,0	17	319,2	15	281,7
Lorca	95515	8269	7,1%	8657,3	72	75,4	38	39,8
Lorquí	7246	598	0,5%	8252,8	18	248,4	14	193,2
Mazarrón	32839	1675	1,4%	5100,6	147	447,6	98	298,4
Molina de Segura	73095	5187	4,5%	7096,2	139	190,2	93	127,2
Moratalla	7804	826	0,7%	10584,3	6	76,9	4	51,3
Mula	17021	1628	1,4%	9564,7	35	205,6	14	82,3
Murcia	459403	35215	30,3%	7665,4	611	133,0	390	84,9
Ojós	510	14	0,0%	2745,1	0	0,0	0	0,0
Pliego	3843	194	0,2%	5048,1	5	130,1	4	104,1
Puerto Lumbreras	15780	893	0,8%	5659,1	10	63,4	9	57,0
Ricote	1253	90	0,1%	7182,8	0	0,0	0	0,0
San Javier	33129	2241	1,9%	6764,5	39	117,7	26	78,5
San Pedro del Pinatar	25932	1781	1,5%	6868,0	31	119,5	25	96,4
Santomera	16270	1082	0,9%	6650,3	18	110,6	17	104,5
Torre-Pacheco	36464	3173	2,7%	8701,7	109	298,9	78	213,9
Torres de Cotillas, Las	21753	1705	1,5%	7838,0	39	179,3	22	101,1
Totana	32529	3668	3,2%	11276,1	40	123,0	25	76,9
Ulea	849	51	0,0%	6007,1	0	0,0	0	0,0
Unión, La	20538	1181	1,0%	5750,3	56	272,7	39	189,9
Villanueva del Río Segura	3111	255	0,2%	8196,7	3	96,4	2	64,3
Yecla	34834	4026	3,5%	11557,7	72	206,7	57	163,6
Otras CCAA		2598	2,2%		123		92	
Desconocido		8	0,0%		0		0	
Región de Murcia	1511251	116198	100,0%	7688,9	2402	158,9	1605	106,2

*IA: Incidencia acumulada x100.000 habitantes

Fuente: Servicio de Epidemiología, Dirección General de Salud Pública y Adicciones



Tabla 2. Casos confirmados COVID19 desde 10 de mayo 2020 y zona básica de pertenencia.

Región de Murcia

Zona Básica Salud	Población	Casos PCR/Ag.+ acum.	IA*	Casos PCR/Ag.+ últ.14 días		Casos PCR/Ag.+ últ. 7 días	
				Casos	IA*	Casos	IA*
Abanilla	6097	561	9201,2	0	0,0	0	0,0
Abarán	13022	723	5552,1	13	99,8	12	92,2
Águilas / Norte	21066	768	3645,7	23	109,2	17	80,7
Águilas / Sur	14726	594	4033,7	18	122,2	15	101,9
Alcantarilla / Casco	18953	1062	5603,3	28	147,7	15	79,1
Alcantarilla / Sangonera	29675	2140	7211,5	49	165,1	33	111,2
Alguazas	9761	808	8277,8	12	122,9	8	82,0
Alhama de Murcia	22160	1658	7481,9	27	121,8	22	99,3
Archena	25151	1834	7292,0	19	75,5	18	71,6
Beniel	11465	762	6646,3	20	174,4	16	139,6
Blanca	6569	324	4932,3	2	30,4	0	0,0
Bullas	11553	664	5747,4	13	112,5	8	69,2
Calasparra	10500	439	4181,0	5	47,6	1	9,5
Caravaca	21031	2419	11502,1	9	42,8	6	28,5
Caravaca / Barranda	4825	269	5575,1	0	0,0	0	0,0
Cartagena / Casco Antiguo	17956	907	5051,2	42	233,9	25	139,2
Cartagena / Este	25564	1400	5476,5	31	121,3	25	97,8
Cartagena / Isaac Peral	22885	1436	6274,9	50	218,5	35	152,9
Cartagena / Los Barreros	10505	543	5169,0	15	142,8	13	123,8
Cartagena / Los Dolores	16511	1141	6910,5	51	308,9	33	199,9
Cartagena / Mar Menor	17156	678	3952,0	44	256,5	27	157,4
Cartagena / Molinos Marfagones	15823	774	4891,6	36	227,5	27	170,6
Cartagena / Oeste	21848	1159	5304,8	32	146,5	24	109,8
Cartagena / Pozo Estrecho	12930	606	4686,8	11	85,1	9	69,6
Cartagena / San Antón	18881	1337	7081,2	35	185,4	27	143,0
Cartagena / Santa Ana	19267	871	4520,7	21	109,0	20	103,8
Cartagena / Santa Lucía	10482	643	6134,3	11	104,9	9	85,9
Cartagena / La Manga	7008	222	3167,8	24	342,5	17	242,6
Cehegín	14402	927	6436,6	6	41,7	1	6,9
Ceutí	12007	1037	8636,6	17	141,6	13	108,3
Cieza / Este	18629	1441	7735,3	14	75,2	7	37,6
Cieza / Oeste	16654	1312	7878,0	17	102,1	11	66,1
Fortuna	10289	1126	10943,7	3	29,2	1	9,7
Fuente Álamo	16787	1267	7547,5	21	125,1	15	89,4
Jumilla	25994	3010	11579,6	38	146,2	22	84,6
La Unión	20720	1161	5603,3	55	265,4	38	183,4
Librilla	5325	283	5314,6	17	319,2	15	281,7
Lorca / Centro	18976	1876	9886,2	13	68,5	6	31,6
Lorca / La Paca	3289	304	9242,9	1	30,4	0	0,0
Lorca / San Diego	20568	2601	8474,0	16	52,1	6	19,5
Lorca / San José	25201	2139	8487,8	22	87,3	15	59,5
Lorca / Sutullena	14800	887	5993,2	12	81,1	6	40,5
Lorca San Cristóbal**	10126						
Lorquí	7246	581	8018,2	17	234,6	14	193,2
Los Alcázares	16590	1137	6853,5	46	277,3	10	60,3
Mazarrón	19721	979	4964,3	116	588,2	79	400,6
Mazarrón / Puerto	14492	669	4616,3	30	207,0	19	131,1



Tabla 2. Casos confirmados COVID-19 desde 10 de mayo 2020 y zona básica pertenenc. (continuac.)

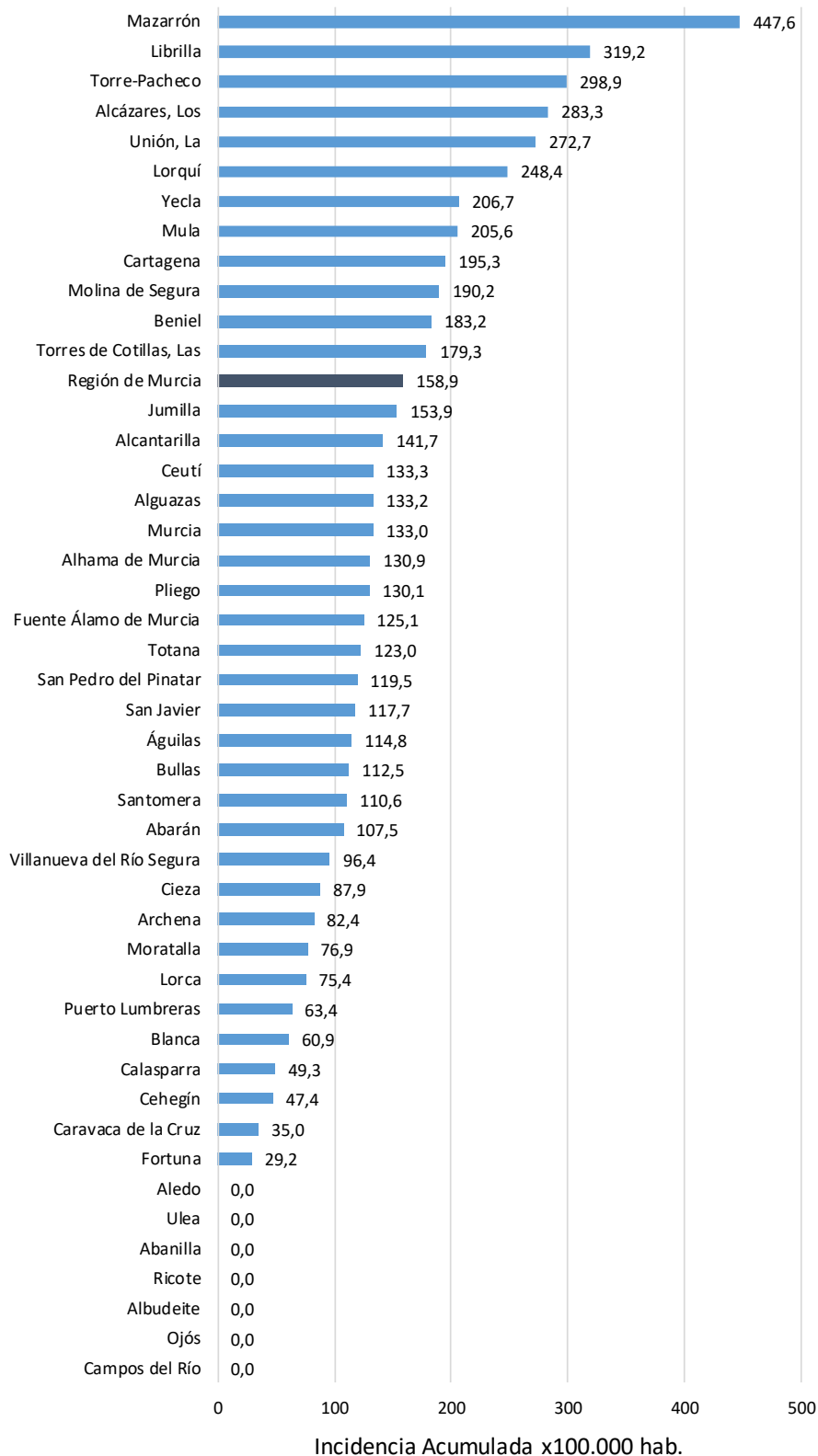
Zona Básica Salud	Población	Casos PCR/Ag.+ acum.	IA*	Casos PCR/Ag.+ últ.14 días		Casos PCR/Ag.+ últ. 7 días	
				Casos	IA*	Casos	IA*
Molina / Este	28685	842	2935,3	27	94,1	11	38,3
Molina / Norte	22282	1610	7225,6	35	157,1	26	116,7
Molina / Sur	22128	2404	10864,1	71	320,9	50	226,0
Moratalla	7636	791	10358,8	6	78,6	4	52,4
Mula	24271	2084	8586,4	40	164,8	18	74,2
Murcia / Algezares	13191	844	6398,3	13	98,6	9	68,2
Murcia / Aljucer	7778	527	6775,5	9	115,7	5	64,3
Murcia / Alquerías	14816	987	6661,7	16	108,0	13	87,7
Murcia / Barrio de El Carmen	16854	1669	9902,7	25	148,3	17	100,9
Murcia / Beniaján	29061	1927	6630,9	39	134,2	25	86,0
Murcia / Cabezo de Torres	22100	1449	6556,6	34	153,8	21	95,0
Murcia / Campo de Cartagena	12193	610	5002,9	13	106,6	11	90,2
Murcia / Centro	19735	1146	5806,9	31	157,1	16	81,1
Murcia / El Palmar	24266	2144	8835,4	40	164,8	26	107,1
Murcia / El Ranero	12642	847	6699,9	13	102,8	8	63,3
Murcia / Espinardo	26919	1607	5969,8	30	111,4	15	55,7
Murcia / Floridabanca	10772	1004	9320,5	9	83,5	5	46,4
Murcia / Infante Juan Manuel	18358	1487	8100,0	25	136,2	22	119,8
Murcia / La Alberca	19336	1377	7121,4	19	98,3	12	62,1
Murcia / La Ñora	13351	933	6988,2	12	89,9	7	52,4
Murcia / Llano de Brujas	13450	975	7249,1	9	66,9	5	37,2
Murcia / Monteagudo	14497	789	5442,5	9	62,1	9	62,1
Murcia / Nonduermas	12942	854	6598,7	22	170,0	10	77,3
Murcia / Puente Tocinos	16741	1617	9658,9	23	137,4	14	83,6
Murcia / San Andrés	26759	2179	8143,1	47	175,6	30	112,1
Murcia / Sangonera la Verde	12508	966	7723,1	8	64,0	3	24,0
Murcia / Santa María de Gracia	12355	956	7737,8	24	194,3	13	105,2
Murcia / Santiago El Mayor	27707	1893	6832,2	37	133,5	27	97,4
Murcia / Santiago y Zairaiche**	16990						
Murcia / Vista Alegre	15847	2063	6282,5	35	106,6	25	76,1
Murcia / Vistabella	14978	1415	9447,2	12	80,1	6	40,1
Murcia / Zarandona	6974	502	7198,2	7	100,4	3	43,0
Puerto Lumbreras	18265	1004	5496,9	17	93,1	13	71,2
San Javier	30865	2040	6609,4	32	103,7	22	71,3
San Pedro del Pinatar	25932	1708	6586,5	28	108,0	23	88,7
Santomera	16270	1057	6496,6	17	104,5	16	98,3
Torre Pacheco / Este	19182	1713	8930,2	63	328,4	42	219,0
Torre Pacheco / Oeste	17282	1380	7985,2	44	254,6	35	202,5
Torres de Cotillas	21753	1641	7543,8	35	160,9	19	87,3
Totana / Norte	19232	1944	10108,2	27	140,4	17	88,4
Totana / Sur	14328	1537	10727,2	12	83,8	7	48,9
Yecla / Este	18918	2256	11925,2	31	163,9	25	132,1
Yecla Oeste	15916	1693	10637,1	39	245,0	30	188,5
Otras CCAA		2598		123		92	
Desconocido		5650		92		58	
Región de Murcia	1511251	116198	7688,9	2402	158,9	1605	106,2

*IA: Incidencia acumulada x100.000 hab. ** Los casos pertenecen a Murcia/Vista Alegre o Lorca/San Diego

Fuente: Servicio de Epidemiología, Dirección General de Salud Pública y Adicciones



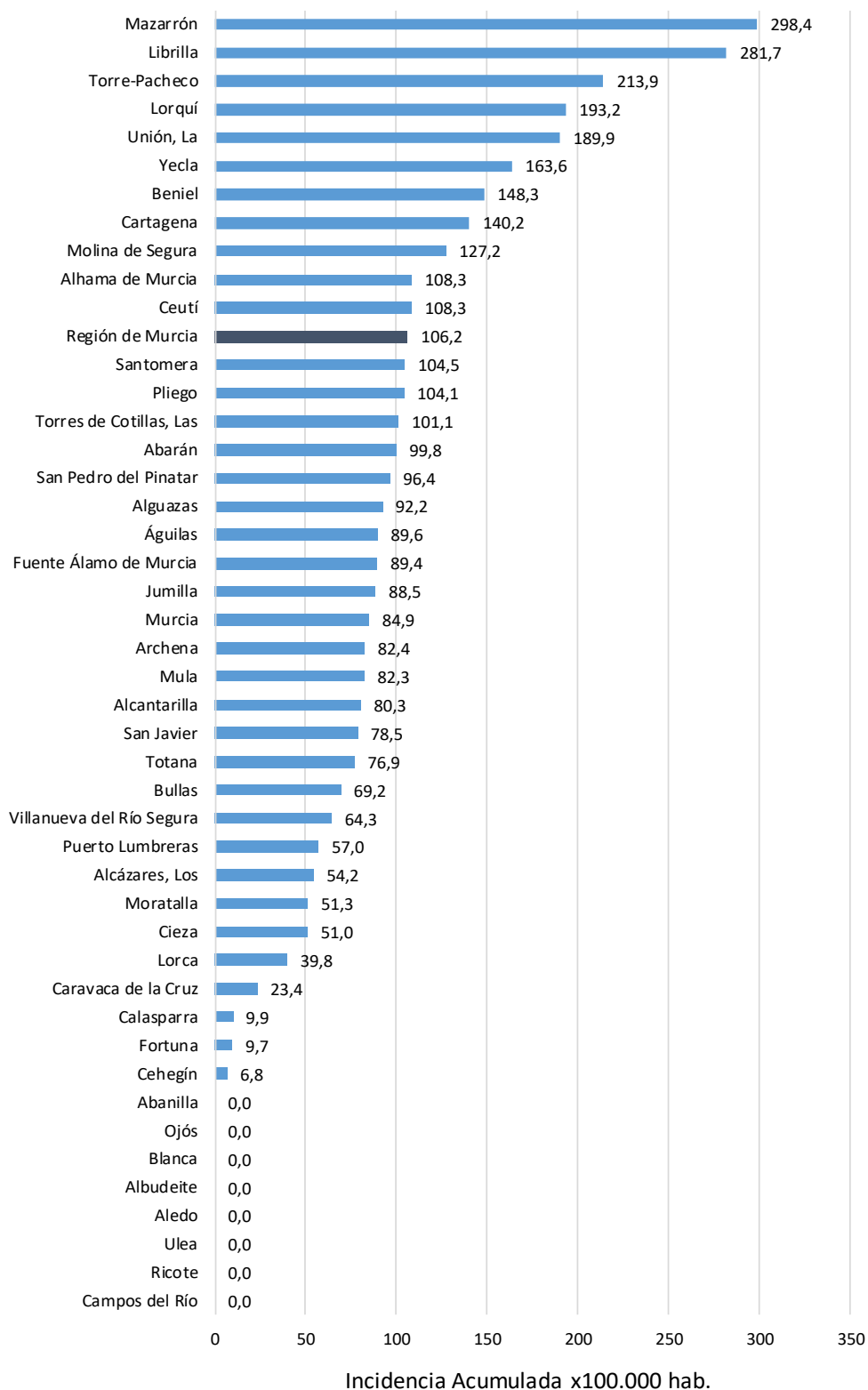
Figura 6. Incidencia acumulada x100.000 habitantes
últimos 14 días según municipio de residencia.
Región de Murcia



Fuente: Servicio de Epidemiología, Dirección General de Salud Pública y Adicciones



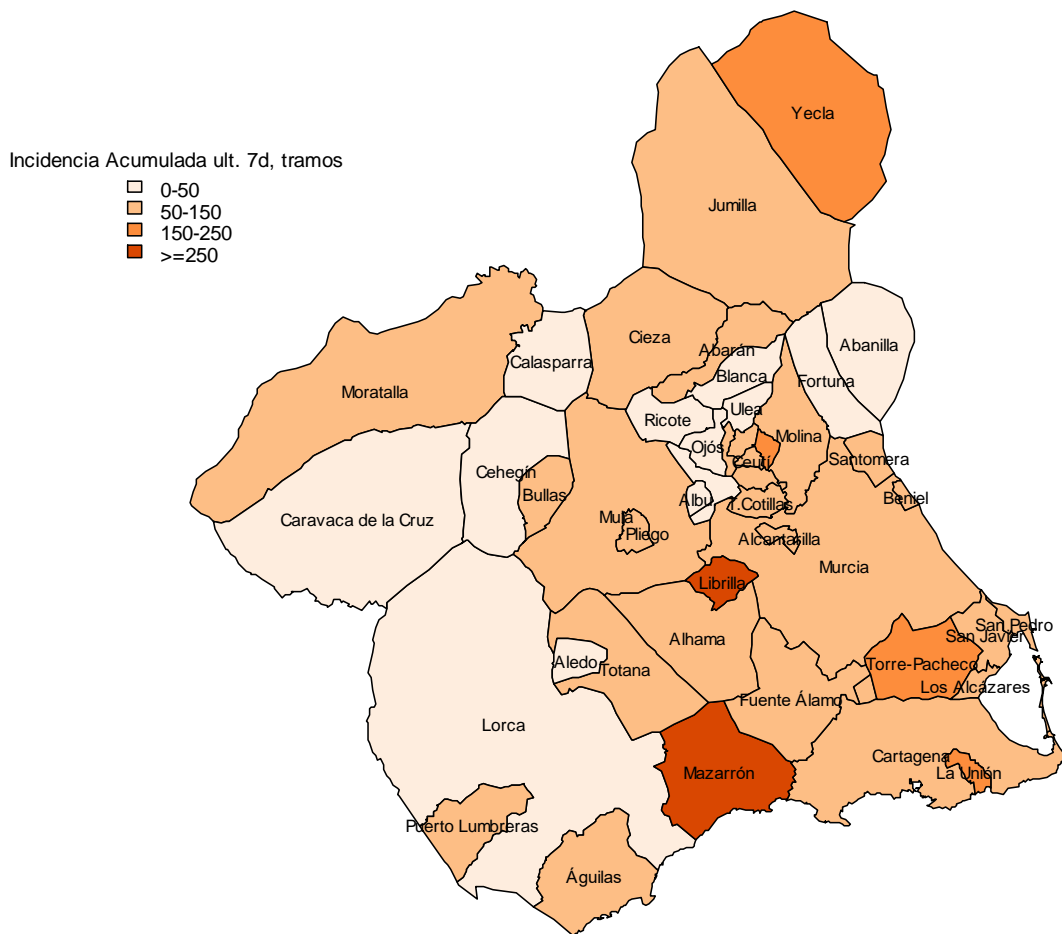
Figura 7. Incidencia acumulada x100.000 habitantes **últimos 7 días** según municipio de residencia.
 Región de Murcia



Fuente: Servicio de Epidemiología, Dirección General de Salud Pública y Adicciones

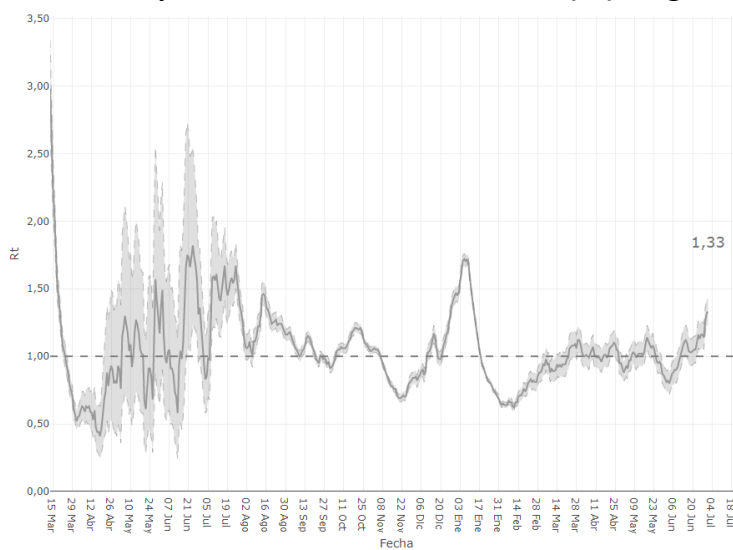


Mapa 1. Incidencia acumulada/100 000 hab. COVID19 últimos 7 días por municipio de residencia. Región de Murcia



Fuente: Servicio de Epidemiología, Dirección General de Salud Pública y Adicciones

Figura 8. Número reproductivo básico instantáneo (Rt). Región de Murcia



Fuente: RENAVE, Ministerio de Sanidad