

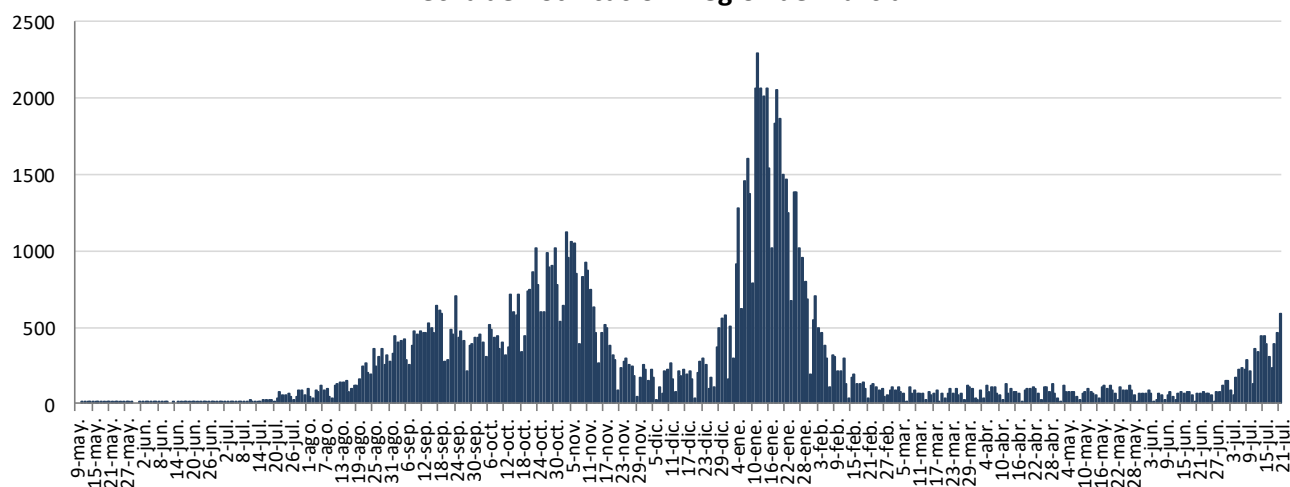


INFORME EPIDEMIOLÓGICO DIARIO COVID-19 EN LA REGIÓN DE MURCIA 22 de julio de 2021

En la Región de Murcia hasta la fecha se han diagnosticado 120740 casos de COVID-19. Los casos activos actualmente son 3835. Se encuentran hospitalizados 82 pacientes y de ellos, 12 en la UCI. El número total de fallecidos es de 1610.

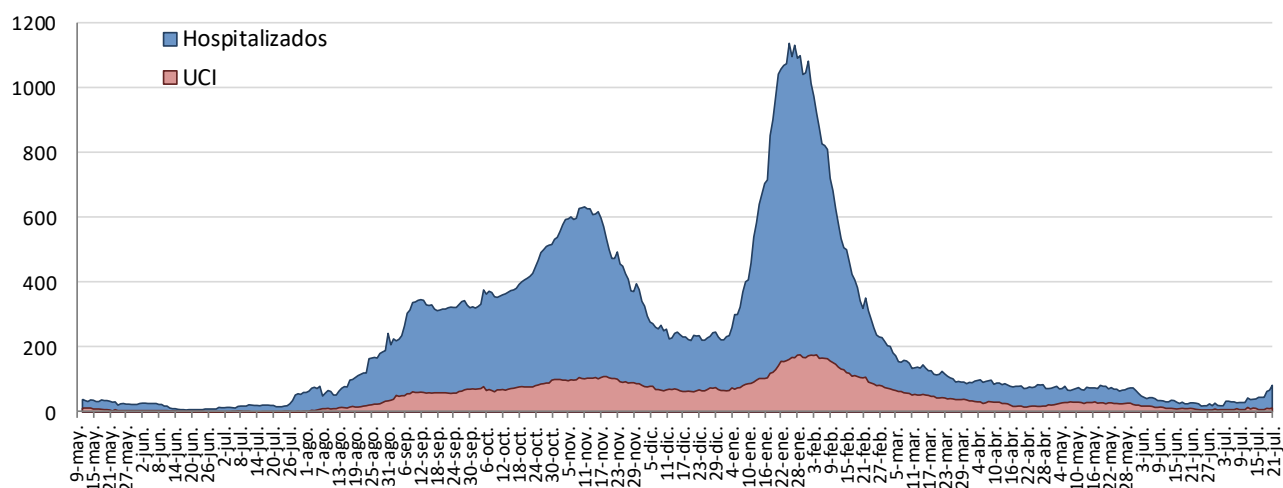
Importante resaltar que los **resultados son provisionales** y deben interpretarse con precaución por ser información dependiente del momento de su extracción. En las siguientes figuras y tablas se presentan con los datos epidemiológicos actualizados.

Figura 1. Número de casos confirmados COVID-19 desde el 10 de mayo 2020 por fecha de notificación. Región de Murcia.



Fuente: Servicio de Epidemiología. D.G. Salud Pública y Adicciones.

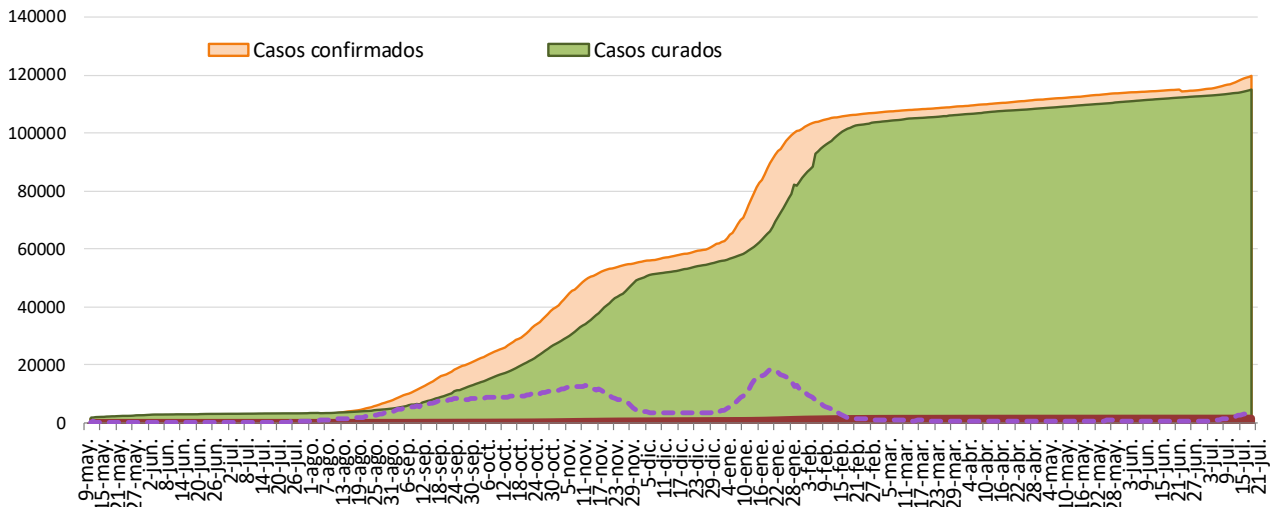
Figura 2. Número de personas que se encuentran hospitalizadas y en UCI diarias por COVID-19 (prevalencia) desde el 10 de mayo de 2020. Región de Murcia.



Fuente: Servicio de Epidemiología. D.G. Salud Pública y Adicciones.

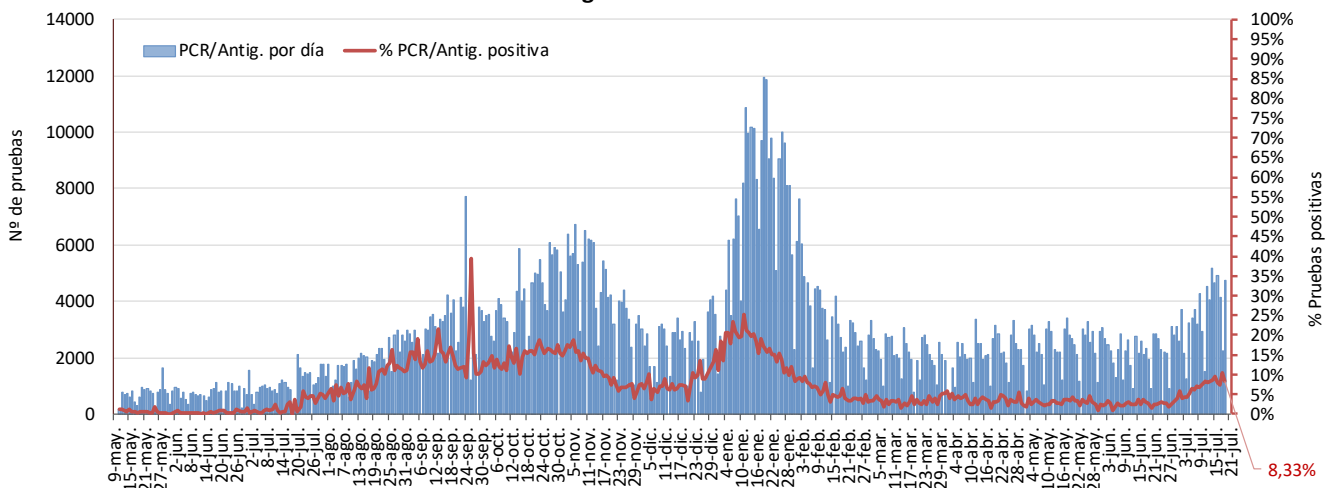


Figura 3. Número de casos confirmados, alta epidemiológica (curados) y fallecidos acumulados COVID19 desde el 10 de mayo 2020. Región de Murcia.



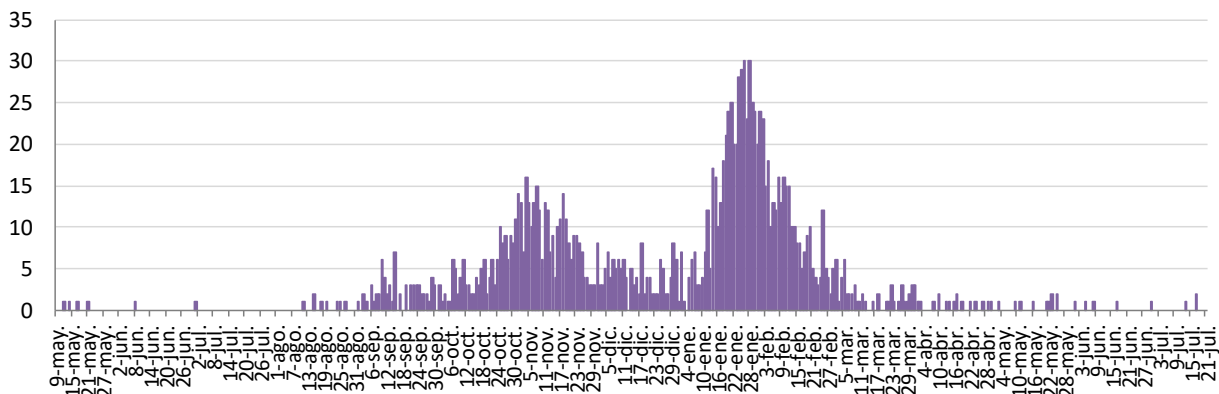
Fuente: Servicio de Epidemiología. D.G. Salud Pública y Adicciones.

Figura 4. Número de pruebas PCR/Antígeno diarias COVID-19 desde el 10 de mayo 2020. Región de Murcia.



Fuente: Servicio de Epidemiología. D.G. Salud Pública y Adicciones.

Figura 5. Número de fallecidos COVID-19 desde el 10 de mayo 2020 confirmados por fecha de defunción. Región de Murcia.



Fuente: Servicio de Epidemiología. D.G. Salud Pública y Adicciones.



**Tabla 1. Casos confirmados COVID-19 desde 10 mayo 2020 por municipio residencia.
Región de Murcia**

Municipio	Población	Casos PCR/Ag.+ acum.	% Total casos	IA*	Casos PCR/Ag.+ últ.14 días		Casos PCR/Ag.+ últ. 7 días	
					Casos	IA*	Casos	IA*
Abanilla	6097	582	0,5%	9545,7	8	131,2	4	65,6
Abarán	13022	803	0,7%	6166,5	45	345,6	31	238,1
Águilas	35722	1507	1,2%	4218,7	94	263,1	53	148,4
Albudeite	1375	144	0,1%	10472,7	3	218,2	3	218,2
Alcantarilla	42345	2989	2,5%	7058,7	129	304,6	81	191,3
Alcázares, Los	16590	1207	1,0%	7275,5	37	223,0	25	150,7
Aledo	1031	44	0,0%	4267,7	3	291,0	1	97,0
Alguazas	9761	814	0,7%	8339,3	16	163,9	8	82,0
Alhama de Murcia	22160	1787	1,5%	8064,1	86	388,1	44	198,6
Archena	19428	1611	1,3%	8292,2	88	453,0	61	314,0
Beniel	11465	817	0,7%	7126,0	39	340,2	19	165,7
Blanca	6569	380	0,3%	5784,7	26	395,8	20	304,5
Bullas	11553	691	0,6%	5981,1	21	181,8	11	95,2
Calasparra	10133	448	0,4%	4421,2	9	88,8	6	59,2
Campos del Río	2032	195	0,2%	9596,5	4	196,9	3	147,6
Caravaca de la Cruz	25688	2839	2,4%	11051,9	71	276,4	52	202,4
Cartagena	216108	13585	11,2%	6286,2	1024	473,8	598	276,7
Cehegín	14769	998	0,8%	6757,4	15	101,6	10	67,7
Ceutí	12007	1101	0,9%	9169,7	33	274,8	21	174,9
Cieza	35283	2886	2,4%	8179,6	51	144,5	38	107,7
Fortuna	10289	1186	1,0%	11526,9	44	427,6	32	311,0
Fuente Álamo de Murcia	16787	1338	1,1%	7970,5	49	291,9	33	196,6
Jumilla	25994	3264	2,7%	12556,7	71	273,1	41	157,7
Librilla	5325	307	0,3%	5765,3	29	544,6	14	262,9
Lorca	95515	8422	7,0%	8817,5	170	178,0	111	116,2
Lorquí	7246	630	0,5%	8694,5	39	538,2	23	317,4
Mazarrón	32839	1806	1,5%	5499,6	186	566,4	79	240,6
Molina de Segura	73095	5469	4,5%	7482,0	338	462,4	188	257,2
Moratalla	7804	832	0,7%	10661,2	9	115,3	6	76,9
Mula	17021	1666	1,4%	9787,9	42	246,8	29	170,4
Murcia	459403	36509	30,2%	7947,1	1491	324,6	890	193,7
Ojós	510	14	0,0%	2745,1	0	0,0	0	0,0
Pliego	3843	207	0,2%	5386,4	14	364,3	7	182,1
Puerto Lumbreras	15780	914	0,8%	5792,1	29	183,8	16	101,4
Ricote	1253	92	0,1%	7342,4	2	159,6	2	159,6
San Javier	33129	2340	1,9%	7063,3	105	316,9	60	181,1
San Pedro del Pinatar	25932	1881	1,6%	7253,6	116	447,3	68	262,2
Santomera	16270	1116	0,9%	6859,3	50	307,3	21	129,1
Torre-Pacheco	36464	3286	2,7%	9011,6	157	430,6	74	202,9
Torres de Cotillas, Las	21753	1742	1,4%	8008,1	49	225,3	27	124,1
Totana	32529	3717	3,1%	11426,7	67	206,0	35	107,6
Ulea	849	54	0,0%	6360,4	3	353,4	2	235,6
Unión, La	20538	1287	1,1%	6266,4	126	613,5	86	418,7
Villanueva del Río Segura	3111	273	0,2%	8775,3	20	642,9	14	450,0
Yecla	34834	4151	3,4%	11916,5	148	424,9	87	249,8
Otras CCAA		2853	2,4%		303		182	
Desconocido		8	0,0%		0		0	
Región de Murcia	1511251	120792	100,0%	7992,8	5459	361,2	3216	212,8

*IA: Incidencia acumulada x100.000 habitantes

Fuente: Servicio de Epidemiología, Dirección General de Salud Pública y Adicciones



Tabla 2. Casos confirmados COVID19 desde 10 de mayo 2020 y zona básica de pertenencia.

Región de Murcia

Zona Básica Salud	Población	Casos PCR/Ag.+ acum.	IA*	Casos PCR/Ag.+ últ.14 días		Casos PCR/Ag.+ últ. 7 días	
				Casos	IA*	Casos	IA*
Abanilla	6097	568	9316,1	7	114,8	3	49,2
Abarán	13022	761	5844,0	45	345,6	31	238,1
Águilas / Norte	21066	810	3845,1	50	237,3	31	147,2
Águilas / Sur	14726	623	4230,6	38	258,0	18	122,2
Alcantarilla / Casco	18953	1107	5840,8	54	284,9	31	163,6
Alcantarilla / Sangonera	29675	2224	7494,5	99	333,6	54	182,0
Alguazas	9761	818	8380,3	14	143,4	8	82,0
Alhama de Murcia	22160	1724	7779,8	80	361,0	41	185,0
Archena	25151	1930	7673,7	111	441,3	77	306,2
Beniel	11465	788	6873,1	37	322,7	19	165,7
Blanca	6569	349	5312,8	25	380,6	20	304,5
Bullas	11553	678	5868,6	21	181,8	11	95,2
Calasparra	10500	448	4266,7	10	95,2	7	66,7
Caravaca	21031	2484	11811,1	62	294,8	44	209,2
Caravaca / Barranda	4825	277	5740,9	8	165,8	7	145,1
Cartagena / Casco Antiguo	17956	966	5379,8	73	406,5	41	228,3
Cartagena / Este	25564	1494	5844,2	108	422,5	72	281,6
Cartagena / Isaac Peral	22885	1540	6729,3	129	563,7	67	292,8
Cartagena / Los Barreros	10505	571	5435,5	34	323,7	23	218,9
Cartagena / Los Dolores	16511	1213	7346,6	95	575,4	53	321,0
Cartagena / Mar Menor	17156	744	4336,7	79	460,5	50	291,4
Cartagena / Molinos Marfagones	15823	842	5321,4	88	556,2	51	322,3
Cartagena / Oeste	21848	1223	5597,8	77	352,4	47	215,1
Cartagena / Pozo Estrecho	12930	657	5081,2	58	448,6	33	255,2
Cartagena / San Antón	18881	1409	7462,5	94	497,9	57	301,9
Cartagena / Santa Ana	19267	935	4852,9	78	404,8	43	223,2
Cartagena / Santa Lucía	10482	681	6496,9	43	410,2	25	238,5
Cartagena / La Manga	7008	255	3638,7	40	570,8	23	328,2
Cehegín	14402	940	6526,9	14	97,2	9	62,5
Ceutí	12007	1060	8828,2	30	249,9	20	166,6
Cieza / Este	18629	1459	7831,9	20	107,4	16	85,9
Cieza / Oeste	16654	1338	8034,1	30	180,1	21	126,1
Fortuna	10289	1169	11361,6	43	417,9	31	301,3
Fuente Álamo	16787	1307	7785,8	48	285,9	33	196,6
Jumilla	25994	3075	11829,7	69	265,4	39	150,0
La Unión	20720	1265	6105,2	124	598,5	85	410,2
Librilla	5325	308	5784,0	28	525,8	14	262,9
Lorca / Centro	18976	1912	10075,9	37	195,0	22	115,9
Lorca / La Paca	3289	311	9455,8	7	212,8	6	182,4
Lorca / San Diego	20568	2647	8623,8	48	156,4	32	104,3
Lorca / San José	25201	2169	8606,8	37	146,8	22	87,3
Lorca / Sutullena	14800	913	6168,9	30	202,7	22	148,6
Lorca San Cristóbal**	10126						
Lorquí	7246	614	8473,6	40	552,0	25	345,0
Los Alcázares	16590	1167	7034,4	34	204,9	23	138,6
Mazarrón	19721	1067	5410,5	137	694,7	50	253,5
Mazarrón / Puerto	14492	708	4885,5	46	317,4	27	186,3



Tabla 2. Casos confirmados COVID-19 desde 10 de mayo 2020 y zona básica pertenenc. (continuac.)

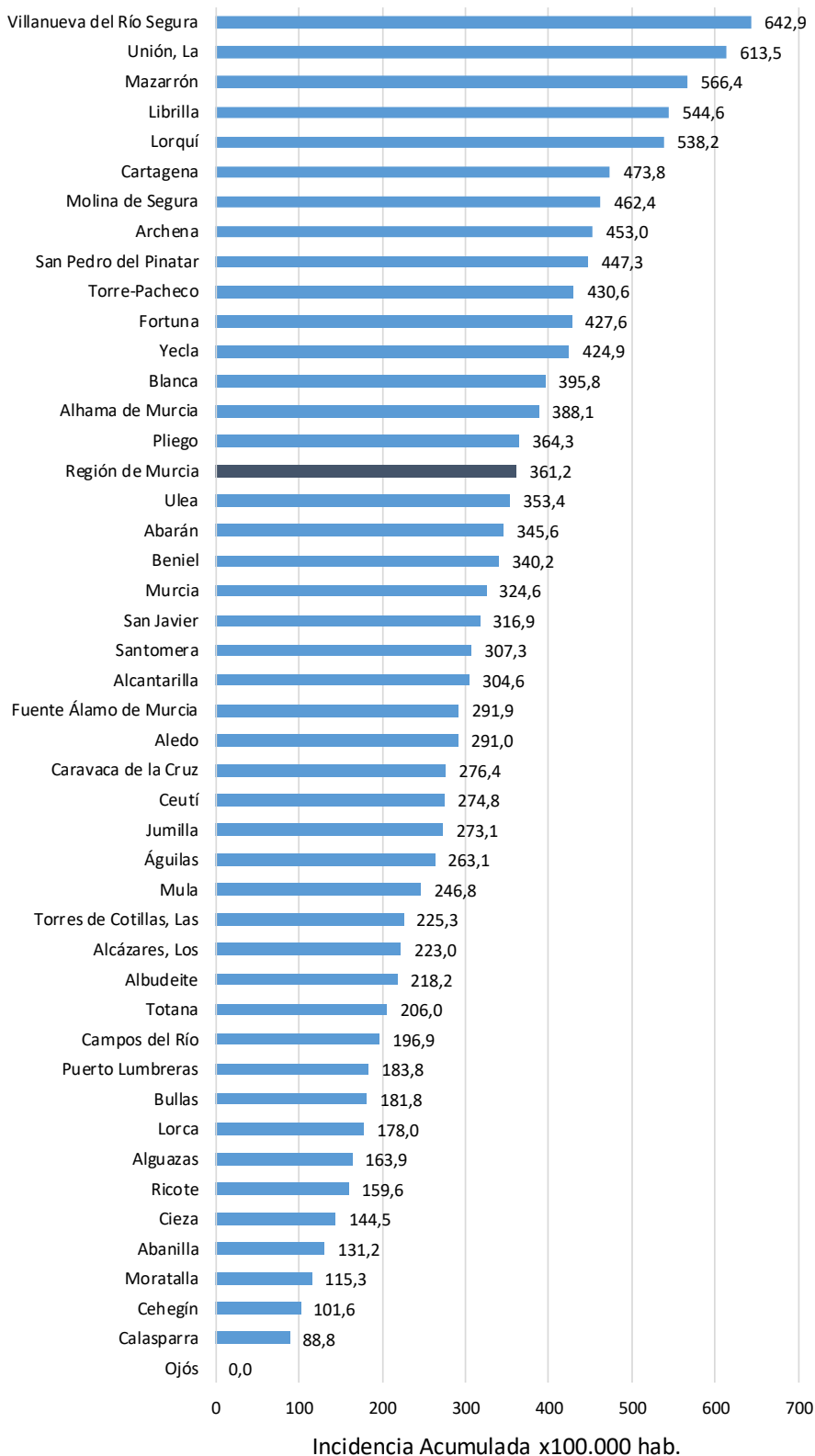
Zona Básica Salud	Población	Casos PCR/Ag.+ acum.	IA*	Casos PCR/Ag.+ últ.14 días		Casos PCR/Ag.+ últ. 7 días	
				Casos	IA*	Casos	IA*
Molina / Este	28685	894	3116,6	58	202,2	36	125,5
Molina / Norte	22282	1681	7544,2	88	394,9	45	202,0
Molina / Sur	22128	2553	11537,4	177	799,9	103	465,5
Moratalla	7636	796	10424,3	8	104,8	5	65,5
Mula	24271	2140	8817,1	61	251,3	42	173,0
Murcia / Algezares	13191	868	6580,2	30	227,4	19	144,0
Murcia / Aljucer	7778	535	6878,4	13	167,1	7	90,0
Murcia / Alquerías	14816	1046	7059,9	70	472,5	40	270,0
Murcia / Barrio de El Carmen	16854	1714	10169,7	57	338,2	35	207,7
Murcia / Beniján	29061	1977	6802,9	60	206,5	36	123,9
Murcia / Cabezo de Torres	22100	1518	6868,8	79	357,5	46	208,1
Murcia / Campo de Cartagena	12193	640	5248,9	36	295,3	14	114,8
Murcia / Centro	19735	1203	6095,8	68	344,6	39	197,6
Murcia / El Palmar	24266	2171	8946,7	39	160,7	18	74,2
Murcia / El Ranero	12642	881	6968,8	35	276,9	24	189,8
Murcia / Espinardo	26919	1687	6266,9	87	323,2	65	241,5
Murcia / Floridabanca	10772	1047	9719,6	44	408,5	36	334,2
Murcia / Infante Juan Manuel	18358	1537	8372,4	59	321,4	33	179,8
Murcia / La Alberca	19336	1425	7369,7	54	279,3	39	201,7
Murcia / La Ñora	13351	982	7355,3	53	397,0	38	284,6
Murcia / Llano de Brujas	13450	1011	7516,7	38	282,5	28	208,2
Murcia / Monteagudo	14497	815	5621,9	32	220,7	20	138,0
Murcia / Nonduermas	12942	883	6822,7	35	270,4	18	139,1
Murcia / Puente Tocinos	16741	1677	10017,3	68	406,2	51	304,6
Murcia / San Andrés	26759	2261	8449,5	92	343,8	51	190,6
Murcia / Sangonera la Verde	12508	992	7930,9	27	215,9	21	167,9
Murcia / Santa María de Gracia	12355	1003	8118,2	53	429,0	25	202,3
Murcia / Santiago El Mayor	27707	1948	7030,7	69	249,0	37	133,5
Murcia / Santiago y Zairaiche**	16990						
Murcia / Vista Alegre	15847	2151	6550,5	101	307,6	52	158,4
Murcia / Vistabella	14978	1459	9741,0	48	320,5	31	207,0
Murcia / Zarandona	6974	519	7441,9	20	286,8	12	172,1
Puerto Lumbreras	18265	1024	5606,4	31	169,7	15	82,1
San Javier	30865	2123	6878,3	89	288,4	47	152,3
San Pedro del Pinatar	25932	1795	6921,9	102	393,3	61	235,2
Santomera	16270	1088	6687,2	46	282,7	19	116,8
Torre Pacheco / Este	19182	1769	9222,2	80	417,1	34	177,2
Torre Pacheco / Oeste	17282	1434	8297,7	72	416,6	39	225,7
Torres de Cotillas	21753	1676	7704,7	47	216,1	25	114,9
Totana / Norte	19232	1983	10310,9	50	260,0	27	140,4
Totana / Sur	14328	1551	10825,0	20	139,6	9	62,8
Yecla / Este	18918	2326	12295,2	84	444,0	50	264,3
Yecla Oeste	15916	1744	10957,5	61	383,3	36	226,2
Otras CCAA		2853		303		182	
Desconocido		5864		236		122	
Región de Murcia	1511251	120792	7992,8	5459	361,2	3216	212,8

*IA: Incidencia acumulada x100.000 hab. ** Los casos pertenecen a Murcia/Vista Alegre o Lorca/San Diego

Fuente: Servicio de Epidemiología, Dirección General de Salud Pública y Adicciones



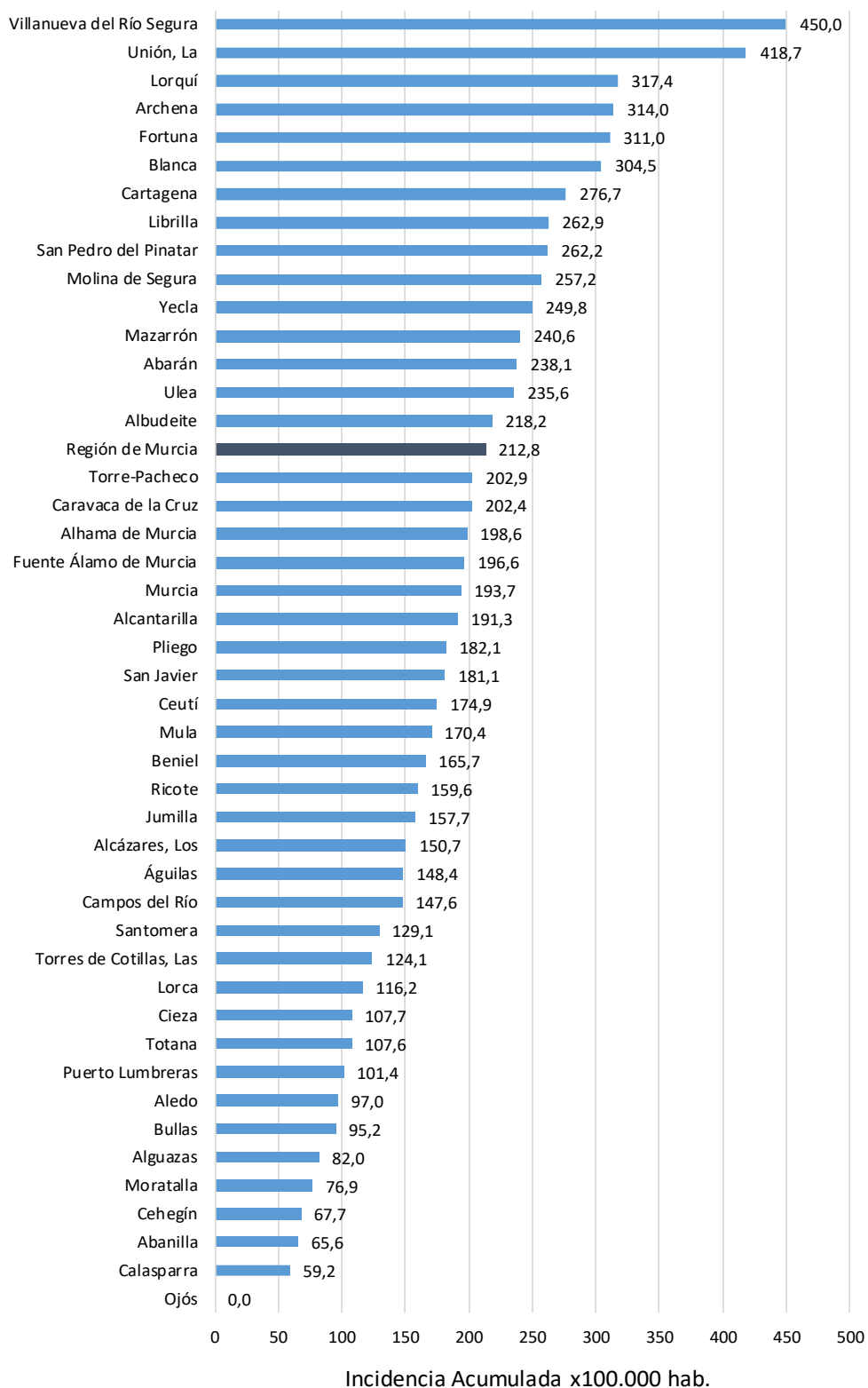
Figura 6. Incidencia acumulada x100.000 habitantes
últimos 14 días según municipio de residencia.
Región de Murcia



Fuente: Servicio de Epidemiología, Dirección General de Salud Pública y Adicciones



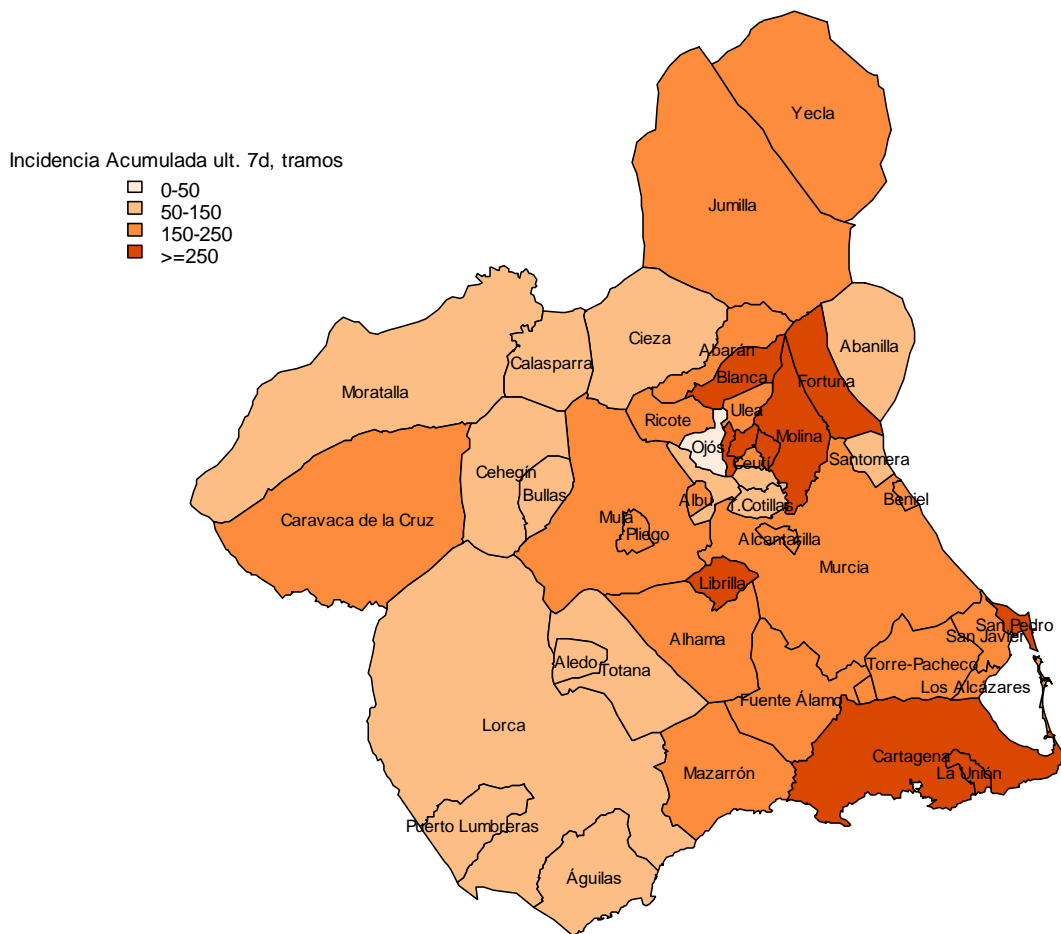
Figura 7. Incidencia acumulada x100.000 habitantes últimos 7 días según municipio de residencia. Región de Murcia



Fuente: Servicio de Epidemiología, Dirección General de Salud Pública y Adicciones

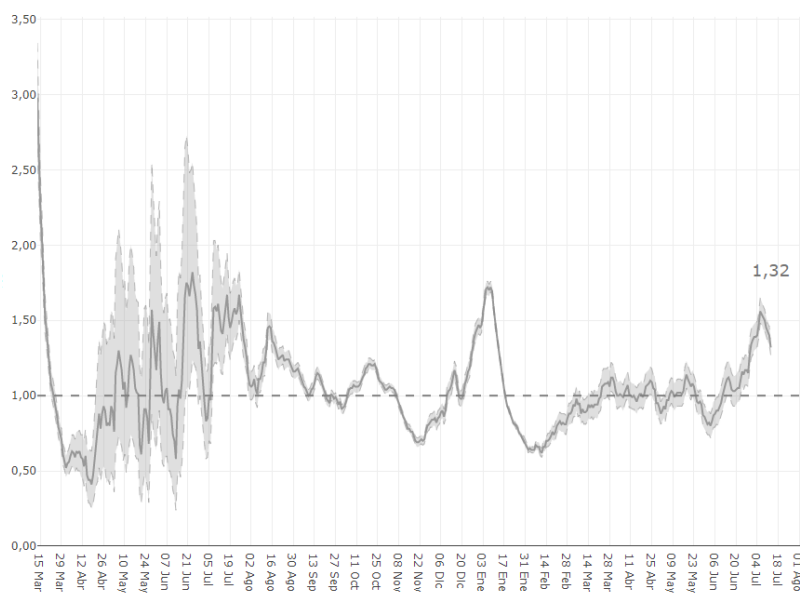


Mapa 1. Incidencia acumulada/100 000 hab. COVID19 últimos 7 días por municipio de residencia. Región de Murcia



Fuente: Servicio de Epidemiología, Dirección General de Salud Pública y Adicciones

Figura 8. Número reproductivo básico instantáneo (Rt). Región de Murcia



Fuente: RENAVE, Ministerio de Sanidad