

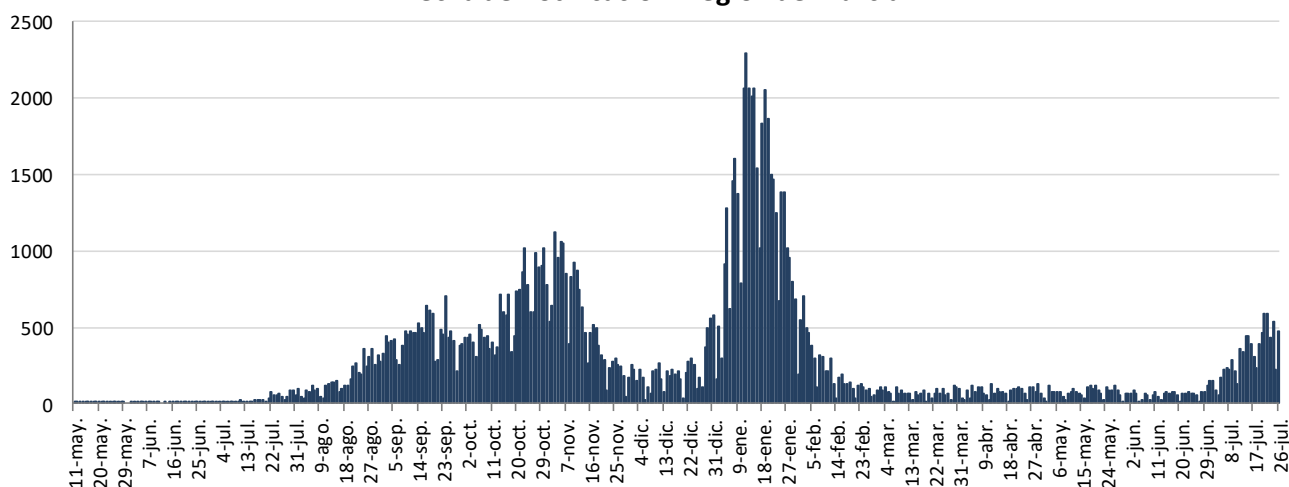


## INFORME EPIDEMIOLÓGICO DIARIO COVID-19 EN LA REGIÓN DE MURCIA 27 de julio de 2021

En la Región de Murcia hasta la fecha se han diagnosticado 122995 casos de COVID-19. Los casos activos actualmente son 4012. Se encuentran hospitalizados 139 pacientes y de ellos, 19 en la UCI. El número total de fallecidos es de 1614.

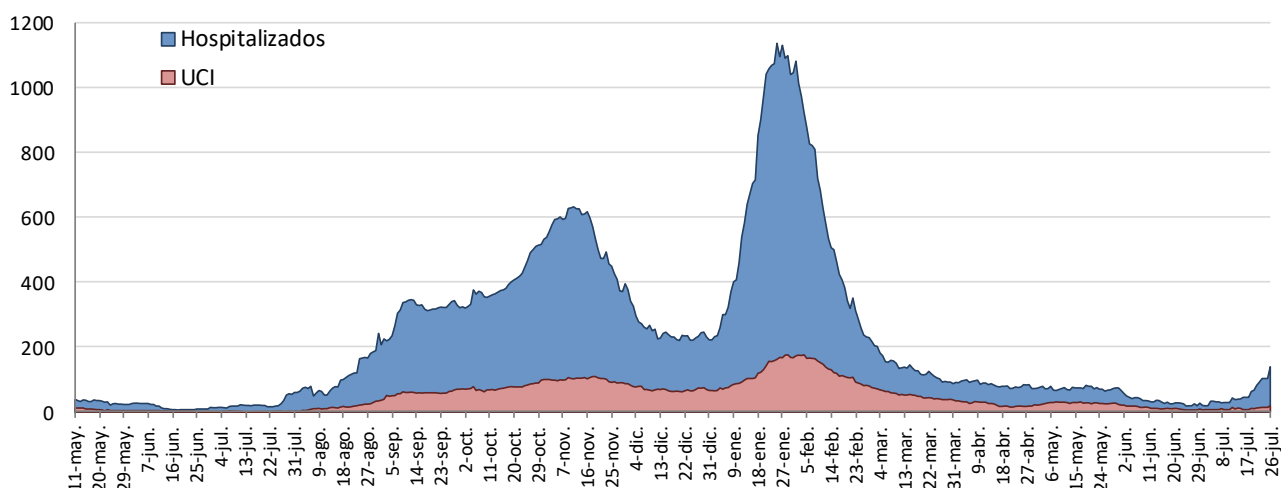
Importante resaltar que los **resultados son provisionales** y deben interpretarse con precaución por ser información dependiente del momento de su extracción. En las siguientes figuras y tablas se presentan con los datos epidemiológicos actualizados.

**Figura 1. Número de casos confirmados COVID-19 desde el 10 de mayo 2020 por fecha de notificación. Región de Murcia.**



Fuente: Servicio de Epidemiología. D.G. Salud Pública y Adicciones.

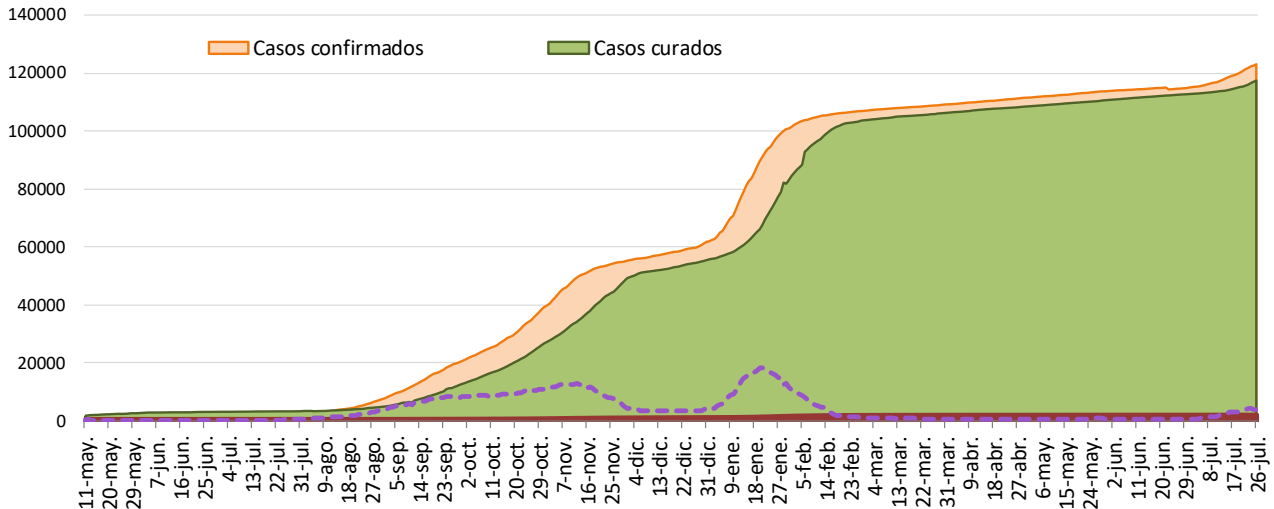
**Figura 2. Número de personas que se encuentran hospitalizadas y en UCI diarias por COVID-19 (prevalencia) desde el 10 de mayo de 2020. Región de Murcia.**



Fuente: Servicio de Epidemiología. D.G. Salud Pública y Adicciones.

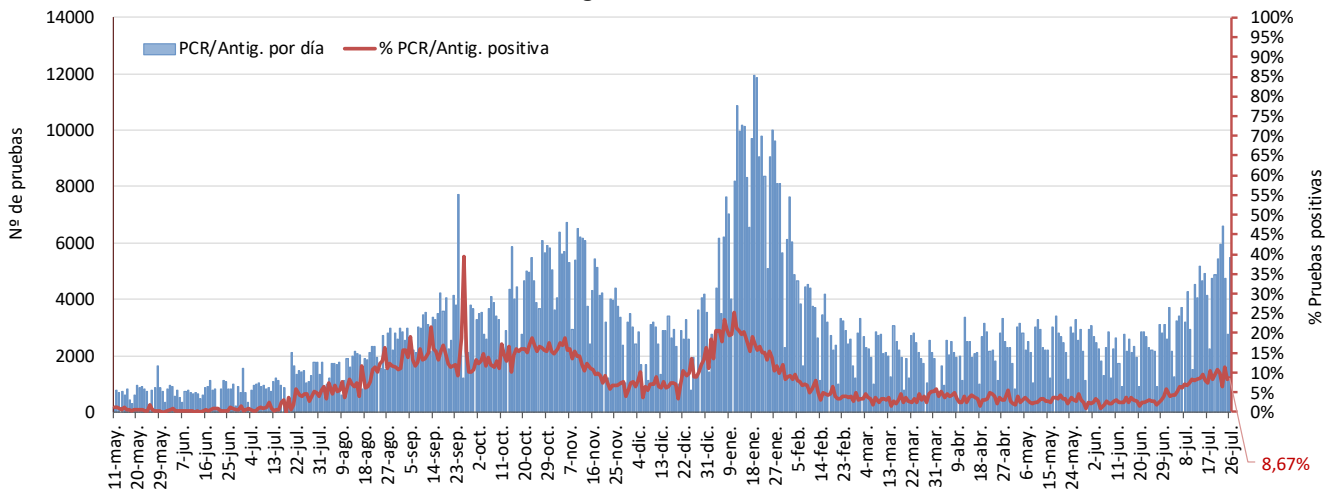


**Figura 3. Número de casos confirmados, alta epidemiológica (curados) y fallecidos acumulados COVID19 desde el 10 de mayo 2020. Región de Murcia.**



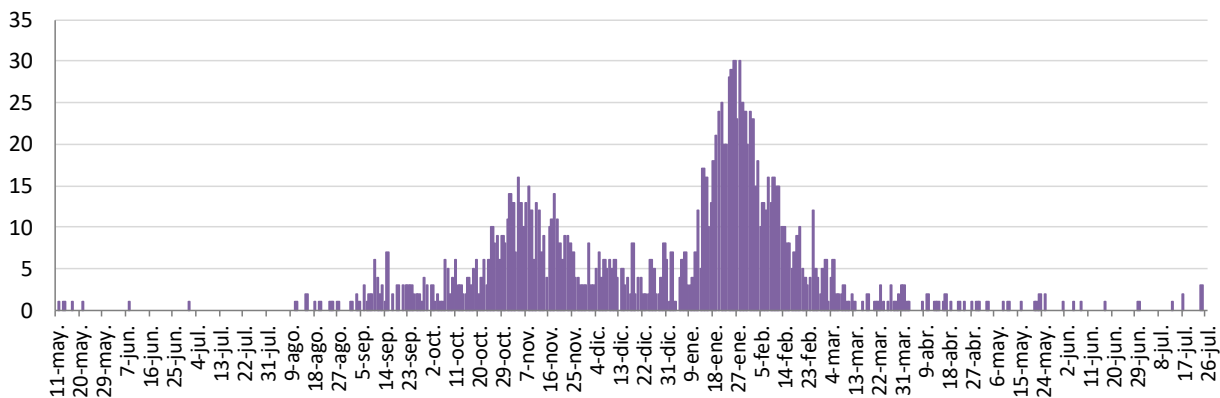
Fuente: Servicio de Epidemiología. D.G. Salud Pública y Adicciones.

**Figura 4. Número de pruebas PCR/Antígeno diarias COVID-19 desde el 10 de mayo 2020. Región de Murcia.**



Fuente: Servicio de Epidemiología. D.G. Salud Pública y Adicciones.

**Figura 5. Número de fallecidos COVID-19 desde el 10 de mayo 2020 confirmados por fecha de defunción. Región de Murcia.**



Fuente: Servicio de Epidemiología. D.G. Salud Pública y Adicciones.



**Tabla 1. Casos confirmados COVID-19 desde 10 mayo 2020 por municipio residencia.  
Región de Murcia**

Municipio	Población	Casos PCR/Ag.+ acum.	% Total casos	IA*	Casos PCR/Ag.+ últ.14 días		Casos PCR/Ag.+ últ. 7 días	
					Casos	IA*	Casos	IA*
Abanilla	6097	584	0,5%	9578,5	10	164,0	4	65,6
Abarán	13022	831	0,7%	6381,5	66	506,8	38	291,8
Águilas	35722	1581	1,3%	4425,8	145	405,9	94	263,1
Albudeite	1375	151	0,1%	10981,8	9	654,5	8	581,8
Alcantarilla	42345	3040	2,5%	7179,1	154	363,7	72	170,0
Alcázares, Los	16590	1228	1,0%	7402,0	49	295,4	26	156,7
Aledo	1031	44	0,0%	4267,7	2	194,0	0	0,0
Alguazas	9761	827	0,7%	8472,5	23	235,6	18	184,4
Alhama de Murcia	22160	1823	1,5%	8226,5	98	442,2	59	266,2
Archena	19428	1669	1,4%	8590,7	128	658,8	82	422,1
Beniel	11465	831	0,7%	7248,1	35	305,3	21	183,2
Blanca	6569	392	0,3%	5967,4	35	532,8	20	304,5
Bullas	11553	701	0,6%	6067,7	23	199,1	10	86,6
Calasparra	10133	452	0,4%	4460,7	11	108,6	5	49,3
Campos del Río	2032	203	0,2%	9990,2	12	590,6	9	442,9
Caravaca de la Cruz	25688	2913	2,4%	11339,9	135	525,5	90	350,4
Cartagena	216108	14009	11,4%	6482,4	1174	543,2	604	279,5
Cehégín	14769	1000	0,8%	6770,9	13	88,0	6	40,6
Ceutí	12007	1121	0,9%	9336,2	44	366,5	31	258,2
Cieza	35283	2924	2,4%	8287,3	82	232,4	51	144,5
Fortuna	10289	1216	1,0%	11818,4	71	690,1	40	388,8
Fuente Álamo de Murcia	16787	1357	1,1%	8083,6	59	351,5	35	208,5
Jumilla	25994	3318	2,7%	12764,5	111	427,0	65	250,1
Librilla	5325	314	0,3%	5896,7	28	525,8	13	244,1
Lorca	95515	8548	6,9%	8949,4	269	281,6	168	175,9
Lorquí	7246	638	0,5%	8804,9	34	469,2	21	289,8
Mazarrón	32839	1856	1,5%	5651,8	167	508,5	78	237,5
Molina de Segura	73095	5609	4,6%	7673,6	384	525,3	203	277,7
Moratalla	7804	838	0,7%	10738,1	12	153,8	7	89,7
Mula	17021	1695	1,4%	9958,3	62	364,3	38	223,3
Murcia	459403	37132	30,1%	8082,7	1738	378,3	948	206,4
Ojós	510	15	0,0%	2941,2	1	196,1	1	196,1
Pliego	3843	209	0,2%	5438,5	13	338,3	2	52,0
Puerto Lumbreras	15780	922	0,7%	5842,8	27	171,1	14	88,7
Ricote	1253	93	0,1%	7422,2	3	239,4	1	79,8
San Javier	33129	2399	1,9%	7241,4	144	434,7	73	220,4
San Pedro del Pinatar	25932	1931	1,6%	7446,4	144	555,3	75	289,2
Santomera	16270	1147	0,9%	7049,8	58	356,5	41	252,0
Torre-Pacheco	36464	3336	2,7%	9148,7	145	397,7	74	202,9
Torres de Cotillas, Las	21753	1764	1,4%	8109,2	53	243,6	34	156,3
Totana	32529	3748	3,0%	11522,0	77	236,7	45	138,3
Ulea	849	56	0,0%	6596,0	5	588,9	2	235,6
Unión, La	20538	1327	1,1%	6461,2	136	662,2	63	306,7
Villanueva del Río Segura	3111	286	0,2%	9193,2	30	964,3	20	642,9
Yecla	34834	4205	3,4%	12071,5	168	482,3	94	269,9
Otras CCAA		2965	2,4%		339		180	
Desconocido		8	0,0%		0		0	
<b>Región de Murcia</b>	<b>1511251</b>	<b>123256</b>	<b>100,0%</b>	<b>8155,9</b>	<b>6526</b>	<b>431,8</b>	<b>3583</b>	<b>237,1</b>

\*IA: Incidencia acumulada x100.000 habitantes

Fuente: Servicio de Epidemiología, Dirección General de Salud Pública y Adicciones



**Tabla 2. Casos confirmados COVID19 desde 10 de mayo 2020 y zona básica de pertenencia.**

**Región de Murcia**

Zona Básica Salud	Población	Casos PCR/Ag.+ acum.	IA*	Casos PCR/Ag.+ últ.14 días		Casos PCR/Ag.+ últ. 7 días	
				Casos	IA*	Casos	IA*
Abanilla	6097	569	9332,5	8	131,2	3	49,2
Abarán	13022	789	6059,0	66	506,8	38	291,8
Águilas / Norte	21066	855	4058,7	86	408,2	56	265,8
Águilas / Sur	14726	649	4407,2	50	339,5	33	224,1
Alcantarilla / Casco	18953	1118	5898,8	55	290,2	19	100,2
Alcantarilla / Sangonera	29675	2267	7639,4	118	397,6	59	198,8
Alguazas	9761	829	8493,0	21	215,1	17	174,2
Alhama de Murcia	22160	1758	7933,2	92	415,2	57	257,2
Archena	25151	2000	7952,0	161	640,1	100	397,6
Beniel	11465	803	7003,9	34	296,6	21	183,2
Blanca	6569	361	5495,5	35	532,8	20	304,5
Bullas	11553	688	5955,2	23	199,1	10	86,6
Calasparra	10500	452	4304,8	12	114,3	6	57,1
Caravaca	21031	2544	12096,4	113	537,3	72	342,4
Caravaca / Barranda	4825	291	6031,1	21	435,2	18	373,1
Cartagena / Casco Antiguo	17956	998	5558,0	87	484,5	43	239,5
Cartagena / Este	25564	1539	6020,2	132	516,4	65	254,3
Cartagena / Isaac Peral	22885	1579	6899,7	134	585,5	61	266,6
Cartagena / Los Barreros	10505	589	5606,9	42	399,8	24	228,5
Cartagena / Los Dolores	16511	1254	7594,9	110	666,2	61	369,5
Cartagena / Mar Menor	17156	768	4476,6	83	483,8	30	174,9
Cartagena / Molinos Marfagones	15823	874	5523,6	93	587,8	47	297,0
Cartagena / Oeste	21848	1263	5780,8	92	421,1	58	265,5
Cartagena / Pozo Estrecho	12930	686	5305,5	75	580,0	42	324,8
Cartagena / San Antón	18881	1433	7589,6	90	476,7	36	190,7
Cartagena / Santa Ana	19267	970	5034,5	91	472,3	51	264,7
Cartagena / Santa Lucía	10482	711	6783,1	64	610,6	42	400,7
Cartagena / La Manga	7008	265	3781,4	40	570,8	17	242,6
Cehegín	14402	942	6540,8	12	83,3	6	41,7
Ceutí	12007	1083	9019,7	45	374,8	33	274,8
Cieza / Este	18629	1481	7950,0	40	214,7	28	150,3
Cieza / Oeste	16654	1354	8130,2	41	246,2	23	138,1
Fortuna	10289	1200	11662,9	71	690,1	40	388,8
Fuente Álamo	16787	1326	7899,0	59	351,5	35	208,5
Jumilla	25994	3126	12025,9	106	407,8	61	234,7
La Unión	20720	1303	6288,6	133	641,9	60	289,6
Librilla	5325	315	5915,5	27	507,0	13	244,1
Lorca / Centro	18976	1937	10207,6	56	295,1	31	163,4
Lorca / La Paca	3289	318	9668,6	14	425,7	9	273,6
Lorca / San Diego	20568	2688	8757,4	83	270,4	53	172,7
Lorca / San José	25201	2197	8717,9	57	226,2	36	142,9
Lorca / Sutullena	14800	930	6283,8	43	290,5	28	189,2
Lorca San Cristóbal**	10126						
Lorquí	7246	623	8597,8	37	510,6	24	331,2
Los Alcázares	16590	1189	7167,0	46	277,3	27	162,7
Mazarrón	19721	1097	5562,6	107	542,6	43	218,0
Mazarrón / Puerto	14492	726	5009,7	55	379,5	31	213,9



**Tabla 2. Casos confirmados COVID-19 desde 10 de mayo 2020 y zona básica pertenenc. (continuac.)**

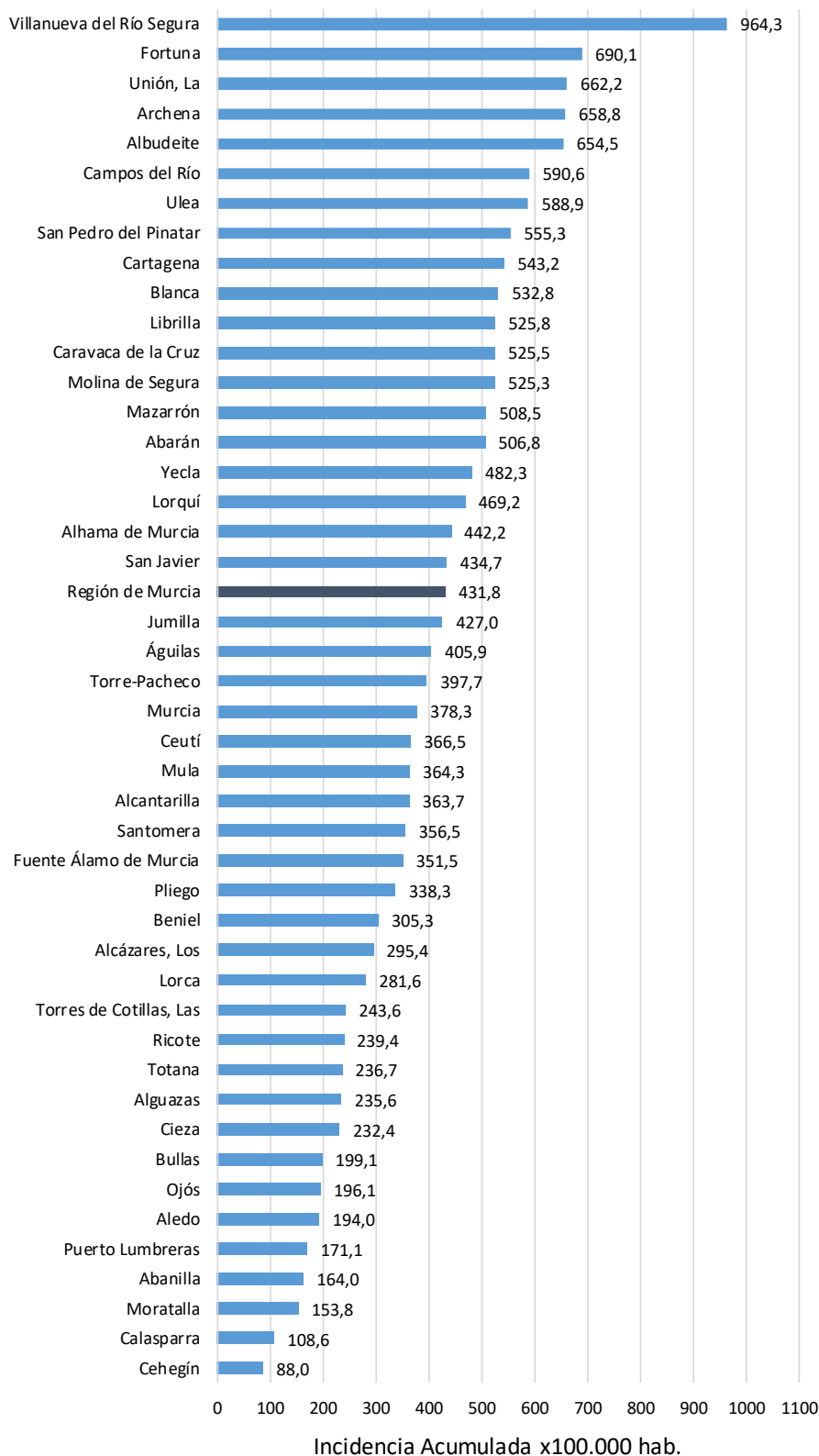
Zona Básica Salud	Población	Casos PCR/Ag.+ acum.	IA*	Casos PCR/Ag.+ últ.14 días		Casos PCR/Ag.+ últ. 7 días	
				Casos	IA*	Casos	IA*
Molina / Este	28685	922	3214,2	70	244,0	40	139,4
Molina / Norte	22282	1723	7732,7	104	466,7	58	260,3
Molina / Sur	22128	2619	11835,7	198	894,8	102	461,0
Moratalla	7636	802	10502,9	11	144,1	6	78,6
Mula	24271	2183	8994,3	92	379,1	54	222,5
Murcia / Algezares	13191	887	6724,3	41	310,8	24	181,9
Murcia / Aljucer	7778	541	6955,5	14	180,0	9	115,7
Murcia / Alquerías	14816	1063	7174,7	70	472,5	32	216,0
Murcia / Barrio de El Carmen	16854	1739	10318,0	67	397,5	45	267,0
Murcia / Beniaján	29061	2014	6930,3	76	261,5	47	161,7
Murcia / Cabezo de Torres	22100	1544	6986,4	84	380,1	38	171,9
Murcia / Campo de Cartagena	12193	650	5330,9	34	278,8	17	139,4
Murcia / Centro	19735	1229	6227,5	72	364,8	44	223,0
Murcia / El Palmar	24266	2200	9066,2	51	210,2	35	144,2
Murcia / El Ranero	12642	905	7158,7	54	427,1	35	276,9
Murcia / Espinardo	26919	1744	6478,7	129	479,2	86	319,5
Murcia / Floridabanca	10772	1063	9868,2	55	510,6	32	297,1
Murcia / Infante Juan Manuel	18358	1564	8519,4	69	375,9	35	190,7
Murcia / La Alberca	19336	1450	7499,0	67	346,5	39	201,7
Murcia / La Ñora	13351	1003	7512,5	63	471,9	33	247,2
Murcia / Llano de Brujas	13450	1035	7695,2	58	431,2	38	282,5
Murcia / Monteagudo	14497	822	5670,1	36	248,3	20	138,0
Murcia / Nonduermas	12942	895	6915,5	39	301,3	21	162,3
Murcia / Puente Tocinos	16741	1704	10178,6	81	483,8	49	292,7
Murcia / San Andrés	26759	2292	8565,3	98	366,2	47	175,6
Murcia / Sangonera la Verde	12508	1003	8018,9	36	287,8	18	143,9
Murcia / Santa María de Gracia	12355	1019	8247,7	55	445,2	21	170,0
Murcia / Santiago El Mayor	27707	1966	7095,7	69	249,0	30	108,3
Murcia / Santiago y Zairaiche**	16990						
Murcia / Vista Alegre	15847	2197	6690,6	115	350,2	57	173,6
Murcia / Vistabella	14978	1479	9874,5	58	387,2	27	180,3
Murcia / Zarandona	6974	523	7499,3	19	272,4	7	100,4
Puerto Lumbreras	18265	1035	5666,6	29	158,8	16	87,6
San Javier	30865	2176	7050,1	123	398,5	65	210,6
San Pedro del Pinatar	25932	1835	7076,2	124	478,2	65	250,7
Santomera	16270	1119	6877,7	56	344,2	41	252,0
Torre Pacheco / Este	19182	1798	9373,4	74	385,8	38	198,1
Torre Pacheco / Oeste	17282	1453	8407,6	67	387,7	34	196,7
Torres de Cotillas	21753	1694	7787,4	47	216,1	28	128,7
Totana / Norte	19232	1995	10373,3	47	244,4	23	119,6
Totana / Sur	14328	1570	10957,6	32	223,3	22	153,5
Yecla / Este	18918	2366	12506,6	106	560,3	63	333,0
Yecla Oeste	15916	1758	11045,5	61	383,3	31	194,8
Otras CCAA		2965		339		180	
Desconocido		5975		276		144	
<b>Región de Murcia</b>	<b>1511251</b>	<b>123256</b>	<b>8155,9</b>	<b>6526</b>	<b>431,8</b>	<b>3583</b>	<b>237,1</b>

\*IA: Incidencia acumulada x100.000 hab. \*\* Los casos pertenecen a Murcia/Vista Alegre o Lorca/San Diego

Fuente: Servicio de Epidemiología, Dirección General de Salud Pública y Adicciones



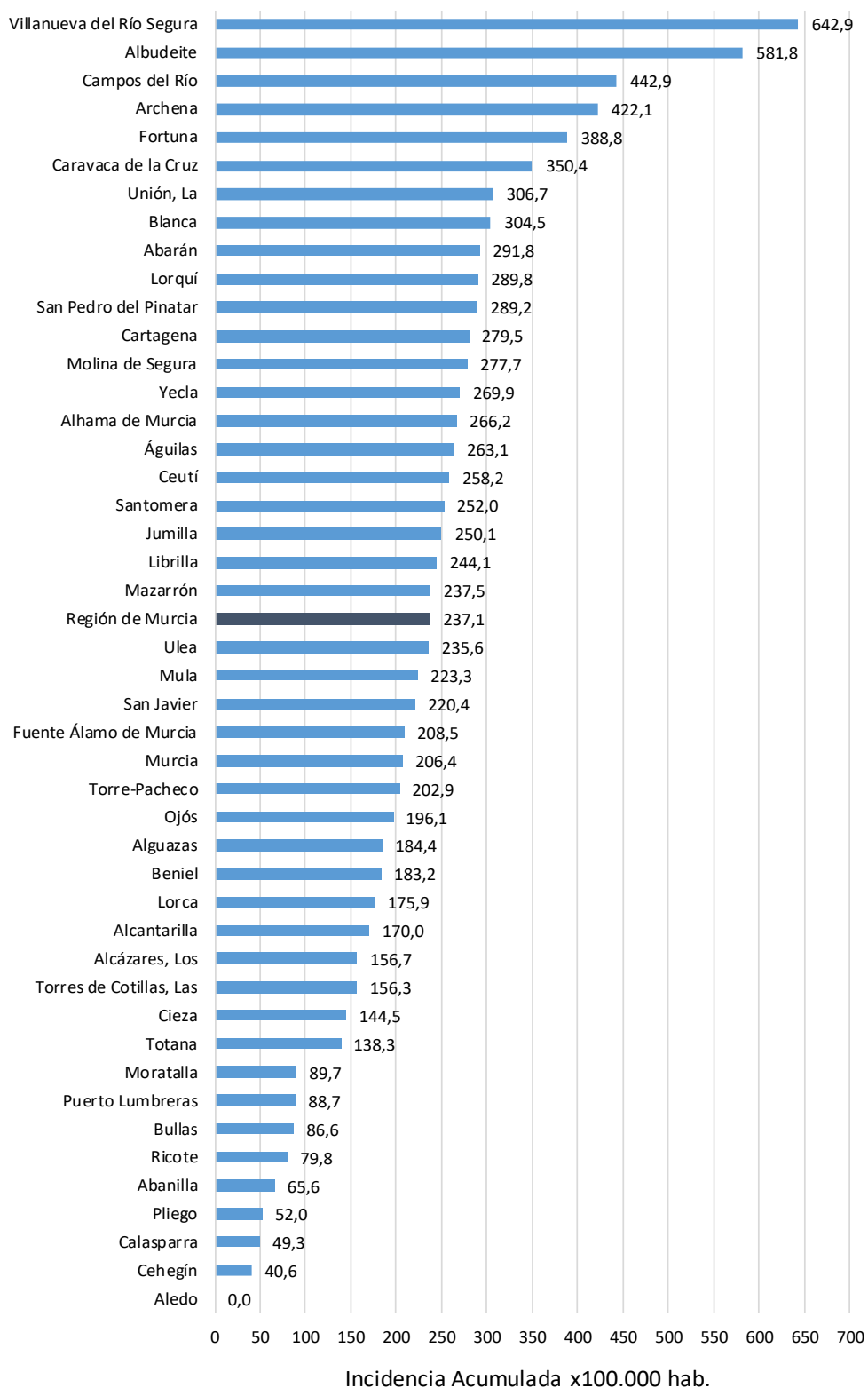
Figura 6. Incidencia acumulada x100.000 habitantes  
últimos 14 días según municipio de residencia.  
Región de Murcia



Fuente: Servicio de Epidemiología, Dirección General de Salud Pública y Adicciones



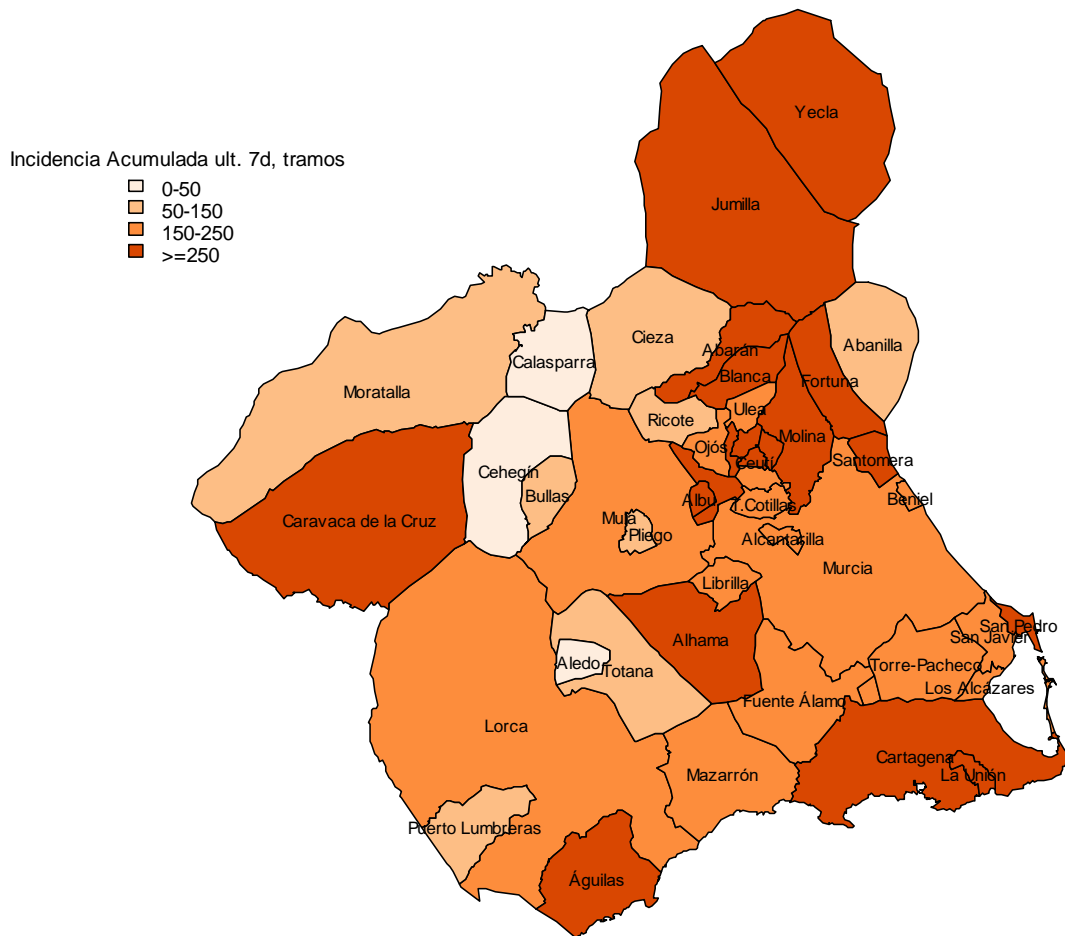
Figura 7. Incidencia acumulada x100.000 habitantes últimos  
 7 días según municipio de residencia.  
 Región de Murcia



Fuente: Servicio de Epidemiología, Dirección General de Salud Pública y Adicciones

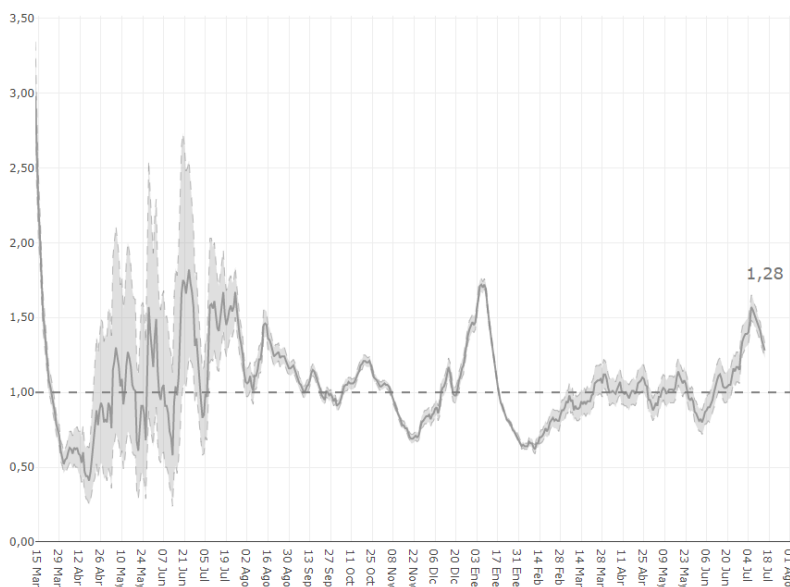


**Mapa 1. Incidencia acumulada/100 000 hab. COVID19 últimos 7 días por municipio de residencia. Región de Murcia**



Fuente: Servicio de Epidemiología, Dirección General de Salud Pública y Adicciones

**Figura 8. Número reproductivo básico instantáneo (Rt). Región de Murcia**



Fuente: RENAVE, Ministerio de Sanidad