

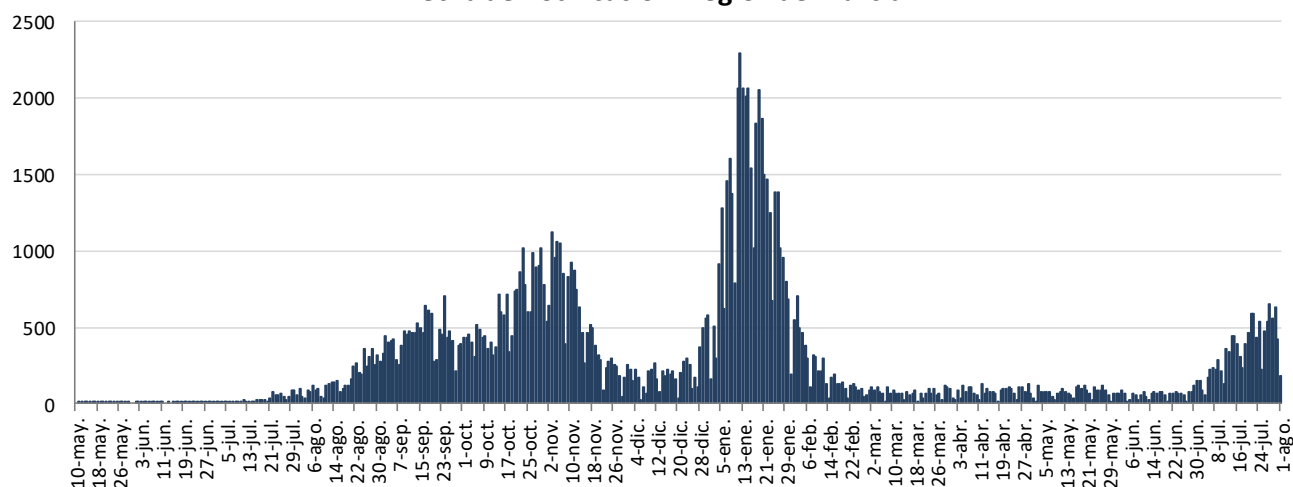


INFORME EPIDEMIOLÓGICO DIARIO COVID-19 EN LA REGIÓN DE MURCIA 2 de agosto de 2021

En la Región de Murcia hasta la fecha se han diagnosticado 126195 casos de COVID-19. Los casos activos actualmente son 5182. Se encuentran hospitalizados 148 pacientes y de ellos, 30 en la UCI. El número total de fallecidos es de 1618.

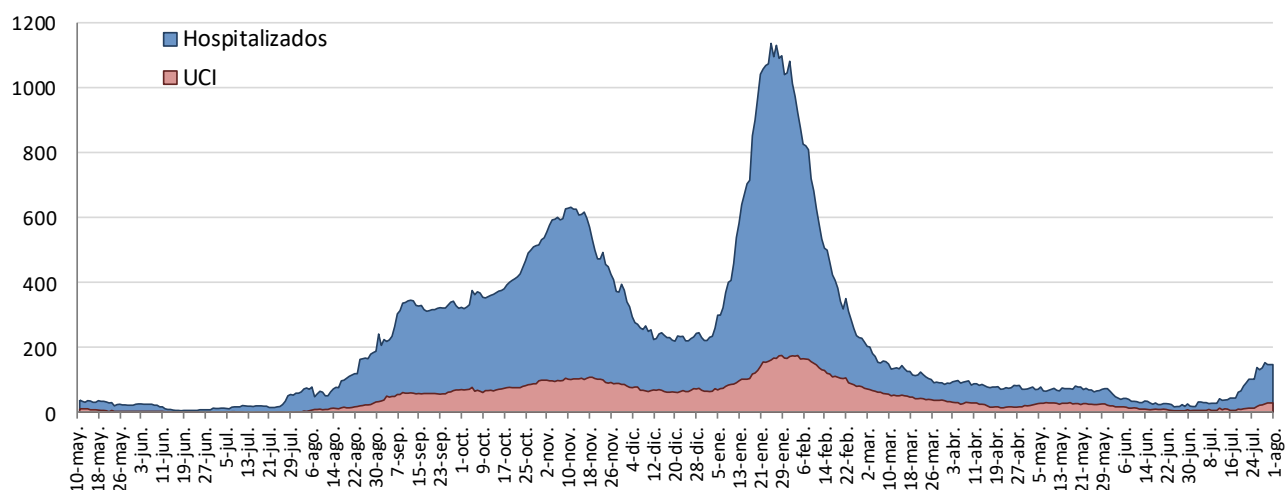
Importante resaltar que los **resultados son provisionales** y deben interpretarse con precaución por ser información dependiente del momento de su extracción. En las siguientes figuras y tablas se presentan con los datos epidemiológicos actualizados.

Figura 1. Número de casos confirmados COVID-19 desde el 10 de mayo 2020 por fecha de notificación. Región de Murcia.



Fuente: Servicio de Epidemiología. D.G. Salud Pública y Adicciones.

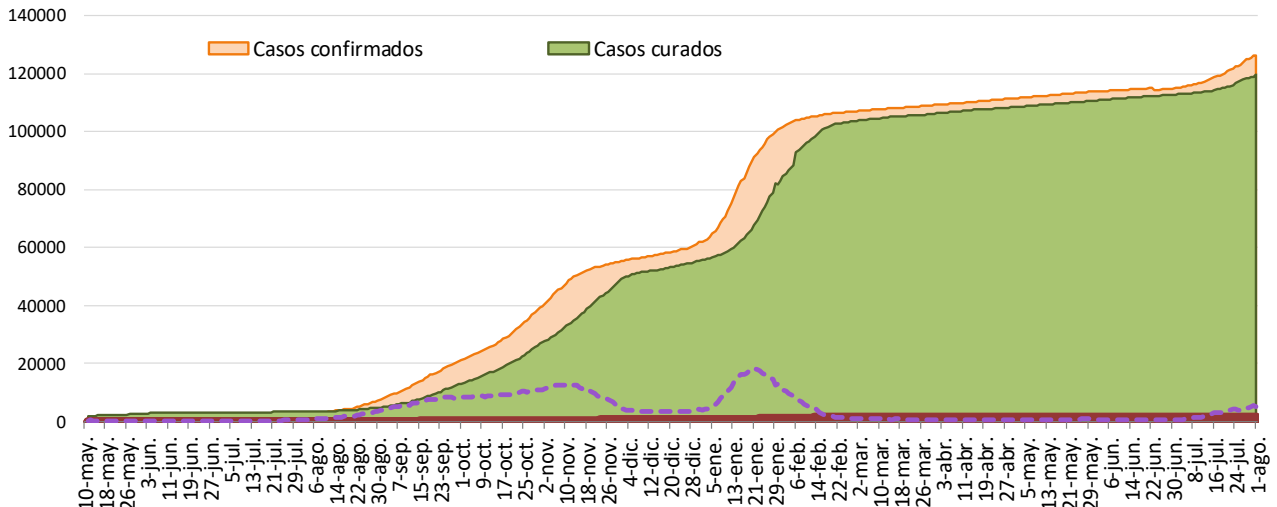
Figura 2. Número de personas que se encuentran hospitalizadas y en UCI diarias por COVID-19 (prevalencia) desde el 10 de mayo de 2020. Región de Murcia.



Fuente: Servicio de Epidemiología. D.G. Salud Pública y Adicciones.

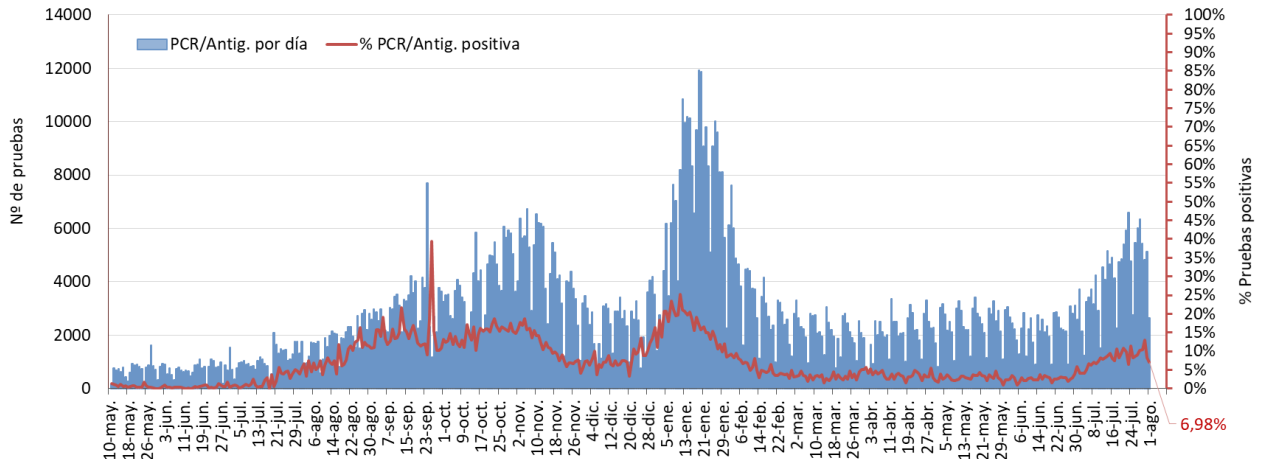


Figura 3. Número de casos confirmados, alta epidemiológica (curados) y fallecidos acumulados COVID19 desde el 10 de mayo 2020. Región de Murcia.



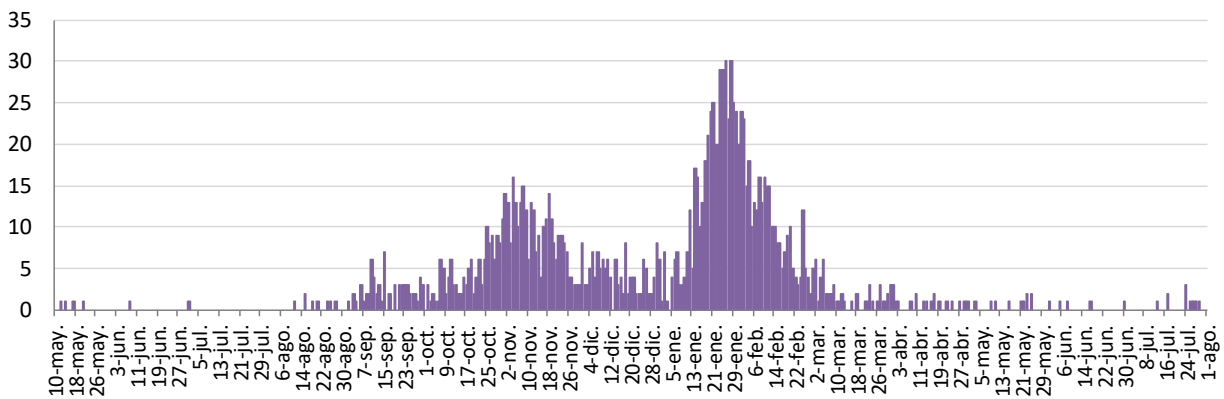
Fuente: Servicio de Epidemiología. D.G. Salud Pública y Adicciones.

Figura 4. Número de pruebas PCR/Antígeno diarias COVID-19 desde el 10 de mayo 2020. Región de Murcia.



Fuente: Servicio de Epidemiología. D.G. Salud Pública y Adicciones.

Figura 5. Número de fallecidos COVID-19 desde el 10 de mayo 2020 confirmados por fecha de defunción. Región de Murcia.



Fuente: Servicio de Epidemiología. D.G. Salud Pública y Adicciones.



**Tabla 1. Casos confirmados COVID-19 desde 10 mayo 2020 por municipio residencia.
Región de Murcia**

Municipio	Población	Casos PCR/Ag.+ acum.	% Total casos	IA*	Casos PCR/Ag.+ últ.14 días		Casos PCR/Ag.+ últ. 7 días	
					Casos	IA*	Casos	IA*
Abanilla	6097	593	0,5%	9726,1	15	246,0	10	164,0
Abarán	13022	844	0,7%	6481,3	63	483,8	18	138,2
Águilas	35722	1630	1,3%	4563,0	148	414,3	60	168,0
Albudeite	1375	160	0,1%	11636,4	18	1309,1	12	872,7
Alcantarilla	42345	3115	2,5%	7356,2	159	375,5	84	198,4
Alcázares, Los	16590	1244	1,0%	7498,5	49	295,4	18	108,5
Aledo	1031	44	0,0%	4267,7	0	0,0	0	0,0
Alguazas	9761	846	0,7%	8667,1	37	379,1	19	194,7
Alhama de Murcia	22160	1865	1,5%	8416,1	110	496,4	46	207,6
Archena	19428	1723	1,4%	8868,6	149	766,9	63	324,3
Beniel	11465	843	0,7%	7352,8	38	331,4	17	148,3
Blanca	6569	414	0,3%	6302,3	45	685,0	24	365,4
Bullas	11553	716	0,6%	6197,5	29	251,0	17	147,1
Calasparra	10133	468	0,4%	4618,6	22	217,1	18	177,6
Campos del Río	2032	208	0,2%	10236,2	14	689,0	11	541,3
Caravaca de la Cruz	25688	2988	2,4%	11631,9	184	716,3	94	365,9
Cartagena	216108	14495	11,5%	6707,3	1167	540,0	571	264,2
Cehégín	14769	1012	0,8%	6852,2	24	162,5	14	94,8
Ceutí	12007	1143	0,9%	9519,4	59	491,4	27	224,9
Cieza	35283	2961	2,3%	8392,1	95	269,3	50	141,7
Fortuna	10289	1230	1,0%	11954,5	65	631,7	20	194,4
Fuente Álamo de Murcia	16787	1399	1,1%	8333,8	78	464,6	44	262,1
Jumilla	25994	3382	2,7%	13010,7	140	538,6	75	288,5
Librilla	5325	317	0,3%	5953,1	16	300,5	4	75,1
Lorca	95515	8757	6,9%	9168,2	390	408,3	230	240,8
Lorquí	7246	670	0,5%	9246,5	59	814,2	32	441,6
Mazarrón	32839	1929	1,5%	5874,1	159	484,2	81	246,7
Molina de Segura	73095	5783	4,6%	7911,6	417	570,5	203	277,7
Moratalla	7804	845	0,7%	10827,8	15	192,2	6	76,9
Mula	17021	1740	1,4%	10222,7	94	552,3	55	323,1
Murcia	459403	37951	30,0%	8260,9	1929	419,9	962	209,4
Ojós	510	16	0,0%	3137,3	2	392,2	1	196,1
Pliego	3843	237	0,2%	6167,1	36	936,8	29	754,6
Puerto Lumbreras	15780	947	0,7%	6001,3	40	253,5	27	171,1
Ricote	1253	93	0,1%	7422,2	3	239,4	0	0,0
San Javier	33129	2476	2,0%	7473,8	163	492,0	90	271,7
San Pedro del Pinatar	25932	1979	1,6%	7631,5	141	543,7	58	223,7
Santomera	16270	1176	0,9%	7228,0	73	448,7	31	190,5
Torre-Pacheco	36464	3420	2,7%	9379,1	168	460,7	89	244,1
Torres de Cotillas, Las	21753	1795	1,4%	8251,7	72	331,0	40	183,9
Totana	32529	3825	3,0%	11758,7	127	390,4	78	239,8
Ulea	849	58	0,0%	6831,6	4	471,1	2	235,6
Unión, La	20538	1364	1,1%	6641,3	111	540,5	47	228,8
Villanueva del Río Segura	3111	299	0,2%	9611,1	35	1125,0	16	514,3
Yecla	34834	4258	3,4%	12223,7	167	479,4	64	183,7
Otras CCAA		3101	2,5%		347		162	
Desconocido		9	0,0%		1		1	
Región de Murcia	1511251	126368	100,0%	8361,8	7277	481,5	3620	239,5

*IA: Incidencia acumulada x100.000 habitantes

Fuente: Servicio de Epidemiología, Dirección General de Salud Pública y Adicciones



Tabla 2. Casos confirmados COVID19 desde 10 de mayo 2020 y zona básica de pertenencia.

Región de Murcia

Zona Básica Salud	Población	Casos PCR/Ag.+ acum.	IA*	Casos PCR/Ag.+ últ.14 días		Casos PCR/Ag.+ últ. 7 días	
				Casos	IA*	Casos	IA*
Abanilla	6097	575	9430,9	10	164,0	7	114,8
Abarán	13022	802	6158,8	63	483,8	18	138,2
Águilas / Norte	21066	883	4191,6	86	408,2	36	170,9
Águilas / Sur	14726	663	4502,2	49	332,7	17	115,4
Alcantarilla / Casco	18953	1145	6041,3	49	258,5	30	158,3
Alcantarilla / Sangonera	29675	2327	7841,6	130	438,1	68	229,1
Alguazas	9761	848	8687,6	35	358,6	19	194,7
Alhama de Murcia	22160	1800	8122,7	108	487,4	46	207,6
Archena	25151	2067	8218,4	185	735,6	80	318,1
Beniel	11465	817	7126,0	42	366,3	21	183,2
Blanca	6569	381	5800,0	43	654,6	22	334,9
Bullas	11553	702	6076,3	28	242,4	17	147,1
Calasparra	10500	468	4457,1	23	219,0	18	171,4
Caravaca	21031	2606	12391,2	151	718,0	76	361,4
Caravaca / Barranda	4825	304	6300,5	33	683,9	18	373,1
Cartagena / Casco Antiguo	17956	1031	5741,8	80	445,5	43	239,5
Cartagena / Este	25564	1598	6251,0	137	535,9	68	266,0
Cartagena / Isaac Peral	22885	1630	7122,6	118	515,6	62	270,9
Cartagena / Los Barreros	10505	612	5825,8	47	447,4	26	247,5
Cartagena / Los Dolores	16511	1294	7837,2	107	648,1	48	290,7
Cartagena / Mar Menor	17156	785	4575,7	55	320,6	24	139,9
Cartagena / Molinos Marfagones	15823	912	5763,8	93	587,8	43	271,8
Cartagena / Oeste	21848	1306	5977,7	106	485,2	51	233,4
Cartagena / Pozo Estrecho	12930	709	5483,4	71	549,1	26	201,1
Cartagena / San Antón	18881	1473	7801,5	82	434,3	46	243,6
Cartagena / Santa Ana	19267	1018	5283,6	106	550,2	55	285,5
Cartagena / Santa Lucía	10482	737	7031,1	72	686,9	32	305,3
Cartagena / La Manga	7008	285	4066,8	43	613,6	23	328,2
Cehegín	14402	951	6603,2	20	138,9	11	76,4
Ceutí	12007	1105	9203,0	61	508,0	27	224,9
Cieza / Este	18629	1502	8062,7	52	279,1	31	166,4
Cieza / Oeste	16654	1367	8208,2	39	234,2	16	96,1
Fortuna	10289	1214	11799,0	65	631,7	20	194,4
Fuente Álamo	16787	1367	8143,2	79	470,6	45	268,1
Jumilla	25994	3184	12249,0	130	500,1	69	265,4
La Unión	20720	1342	6476,8	111	535,7	49	236,5
Librilla	5325	318	5971,8	16	300,5	4	75,1
Lorca / Centro	18976	1968	10371,0	63	332,0	34	179,2
Lorca / La Paca	3289	319	9699,0	10	304,0	3	91,2
Lorca / San Diego	20568	2772	9031,1	142	462,6	91	296,5
Lorca / San José	25201	2253	8940,1	98	388,9	60	238,1
Lorca / Sutullena	14800	965	6520,3	64	432,4	38	256,8
Lorca San Cristóbal**	10126						
Lorquí	7246	655	9039,5	62	855,6	32	441,6
Los Alcázares	16590	1205	7263,4	50	301,4	18	108,5
Mazarrón	19721	1141	5785,7	90	456,4	47	238,3
Mazarrón / Puerto	14492	754	5202,9	64	441,6	33	227,7



Tabla 2. Casos confirmados COVID-19 desde 10 de mayo 2020 y zona básica pertenenc. (continuac.)

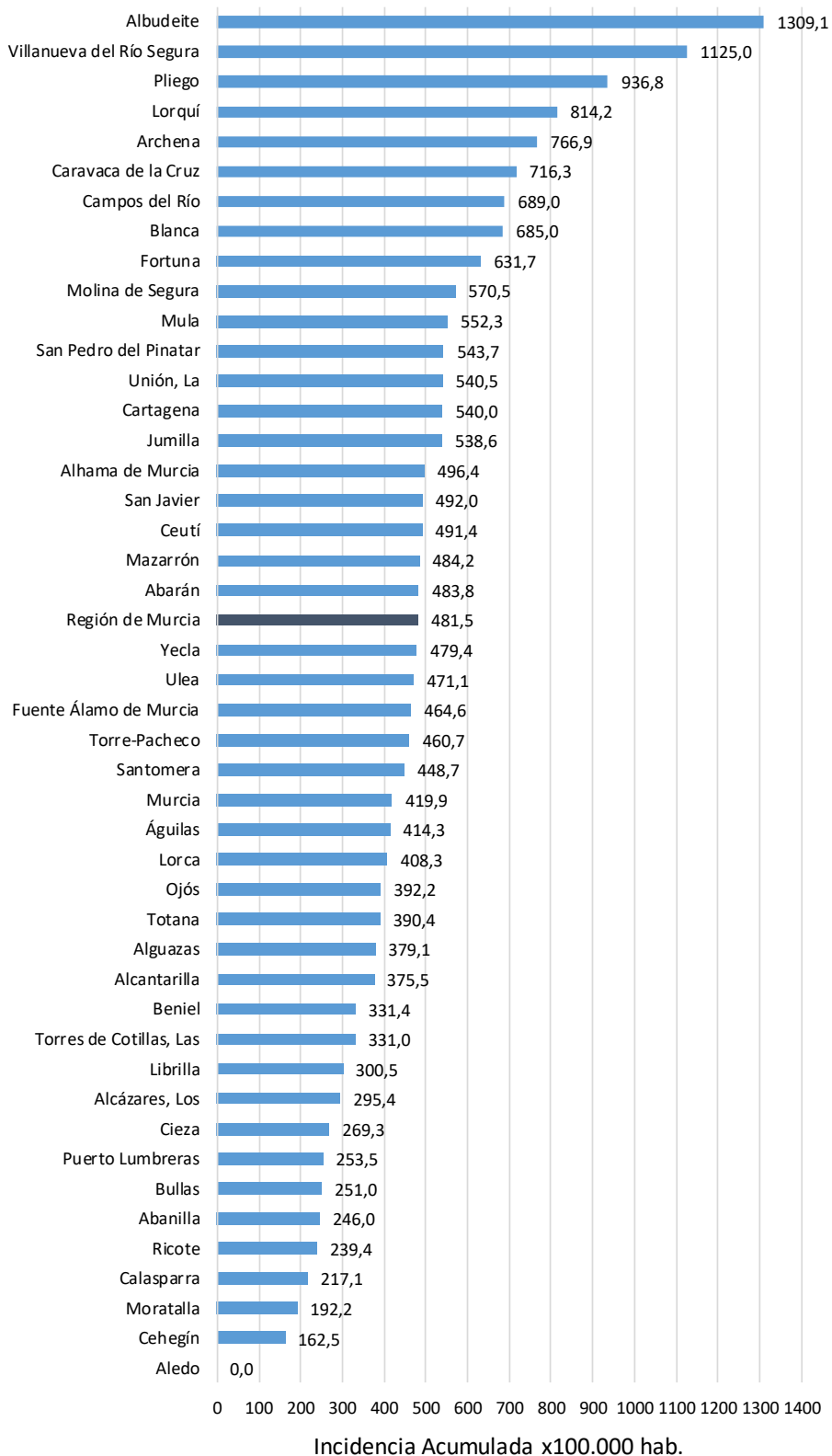
Zona Básica Salud	Población	Casos PCR/Ag.+ acum.	IA*	Casos PCR/Ag.+ últ.14 días		Casos PCR/Ag.+ últ. 7 días	
				Casos	IA*	Casos	IA*
Molina / Este	28685	954	3325,8	83	289,3	41	142,9
Molina / Norte	22282	1784	8006,5	125	561,0	66	296,2
Molina / Sur	22128	2701	12206,3	207	935,5	96	433,8
Moratalla	7636	808	10581,5	13	170,2	5	65,5
Mula	24271	2262	9319,8	151	622,1	97	399,7
Murcia / Algezares	13191	909	6891,1	48	363,9	26	197,1
Murcia / Aljucer	7778	551	7084,1	19	244,3	11	141,4
Murcia / Alquerías	14816	1085	7323,2	60	405,0	25	168,7
Murcia / Barrio de El Carmen	16854	1762	10454,5	70	415,3	28	166,1
Murcia / Beniján	29061	2065	7105,7	114	392,3	65	223,7
Murcia / Cabezo de Torres	22100	1586	7176,5	89	402,7	54	244,3
Murcia / Campo de Cartagena	12193	661	5421,1	29	237,8	15	123,0
Murcia / Centro	19735	1260	6384,6	80	405,4	36	182,4
Murcia / El Palmar	24266	2242	9239,3	82	337,9	50	206,0
Murcia / El Ranero	12642	931	7364,3	66	522,1	33	261,0
Murcia / Espinardo	26919	1817	6749,9	173	642,7	88	326,9
Murcia / Floridabanca	10772	1080	10026,0	53	492,0	17	157,8
Murcia / Infante Juan Manuel	18358	1590	8661,1	68	370,4	34	185,2
Murcia / La Alberca	19336	1476	7633,4	69	356,8	30	155,2
Murcia / La Ñora	13351	1021	7647,4	59	441,9	26	194,7
Murcia / Llano de Brujas	13450	1066	7925,7	72	535,3	33	245,4
Murcia / Monteagudo	14497	843	5815,0	45	310,4	22	151,8
Murcia / Nonduermas	12942	917	7085,5	46	355,4	24	185,4
Murcia / Puente Tocinos	16741	1731	10339,9	87	519,7	33	197,1
Murcia / San Andrés	26759	2339	8741,0	100	373,7	52	194,3
Murcia / Sangonera la Verde	12508	1020	8154,8	38	303,8	20	159,9
Murcia / Santa María de Gracia	12355	1045	8458,1	50	404,7	29	234,7
Murcia / Santiago El Mayor	27707	2003	7229,2	72	259,9	37	133,5
Murcia / Santiago y Zairaiche**	16990						
Murcia / Vista Alegre	15847	2229	6788,1	110	335,0	52	158,4
Murcia / Vistabella	14978	1509	10074,8	63	420,6	31	207,0
Murcia / Zarandona	6974	526	7542,3	13	186,4	5	71,7
Puerto Lumbreras	18265	1061	5808,9	43	235,4	28	153,3
San Javier	30865	2243	7267,1	142	460,1	80	259,2
San Pedro del Pinatar	25932	1878	7242,0	122	470,5	53	204,4
Santomera	16270	1147	7049,8	71	436,4	30	184,4
Torre Pacheco / Este	19182	1844	9613,2	91	474,4	48	250,2
Torre Pacheco / Oeste	17282	1486	8598,5	71	410,8	37	214,1
Torres de Cotillas	21753	1723	7920,7	64	294,2	38	174,7
Totana / Norte	19232	2041	10612,5	73	379,6	45	234,0
Totana / Sur	14328	1599	11160,0	53	369,9	32	223,3
Yecla / Este	18918	2391	12638,8	103	544,5	35	185,0
Yecla Oeste	15916	1785	11215,1	64	402,1	29	182,2
Otras CCAA		3101		347		162	
Desconocido		6136		311		154	
Región de Murcia	1511251	126368	8361,8	7277	481,5	3620	239,5

*IA: Incidencia acumulada x100.000 hab. ** Los casos pertenecen a Murcia/Vista Alegre o Lorca/San Diego

Fuente: Servicio de Epidemiología, Dirección General de Salud Pública y Adicciones



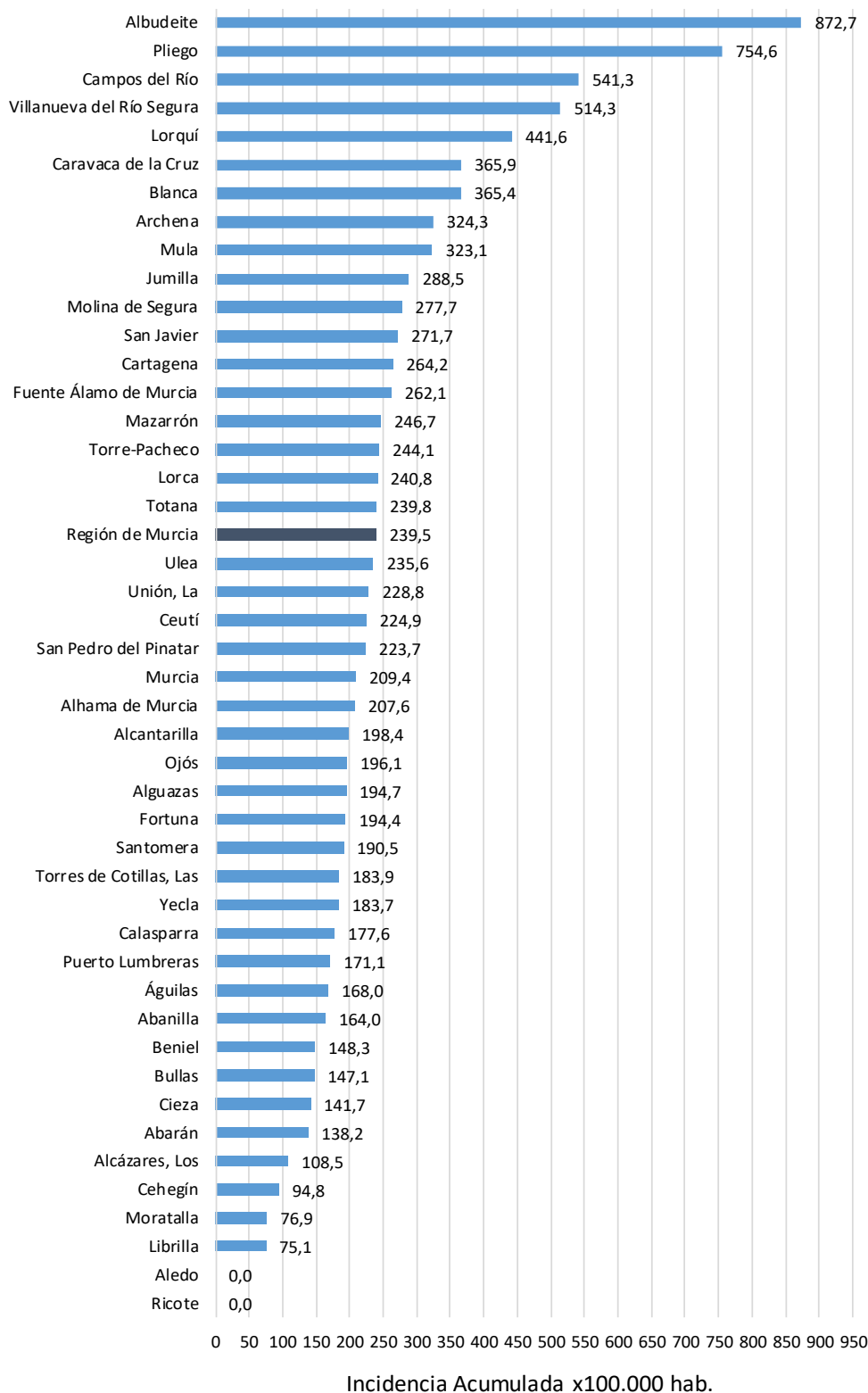
Figura 6. Incidencia acumulada x100.000 habitantes
últimos 14 días según municipio de residencia.
Región de Murcia



Fuente: Servicio de Epidemiología, Dirección General de Salud Pública y Adicciones



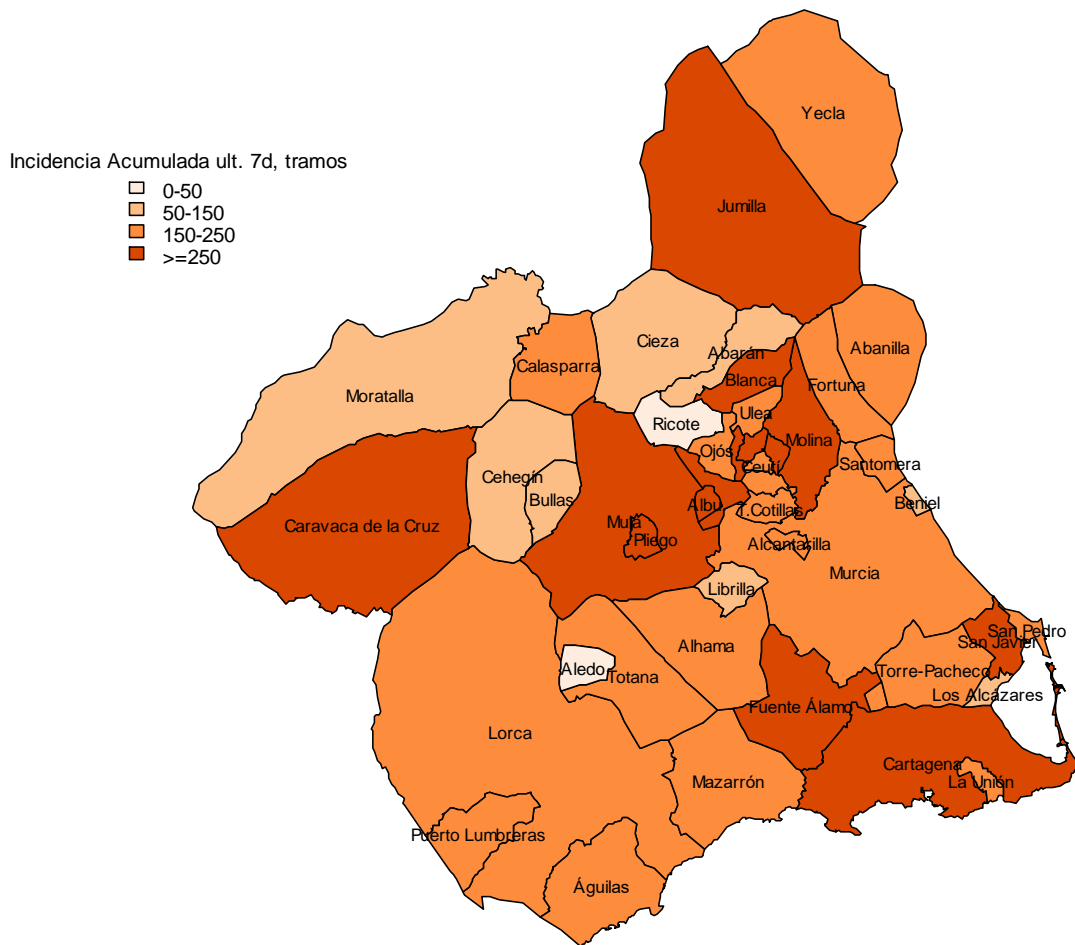
Figura 7. Incidencia acumulada x100.000 habitantes **últimos 7 días** según municipio de residencia.
Región de Murcia



Fuente: Servicio de Epidemiología, Dirección General de Salud Pública y Adicciones

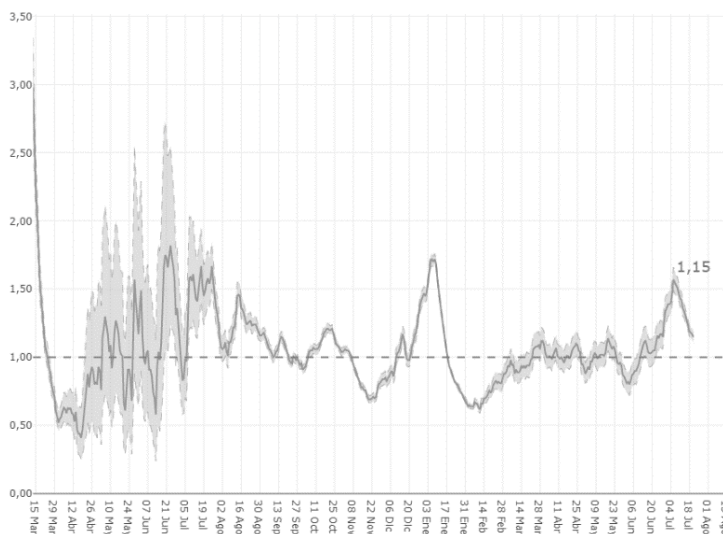


Mapa 1. Incidencia acumulada/100 000 hab. COVID19 últimos 7 días por municipio de residencia. Región de Murcia



Fuente: Servicio de Epidemiología, Dirección General de Salud Pública y Adicciones

Figura 8. Número reproductivo básico instantáneo (Rt). Región de Murcia



Fuente: RENAVE, Ministerio de Sanidad