

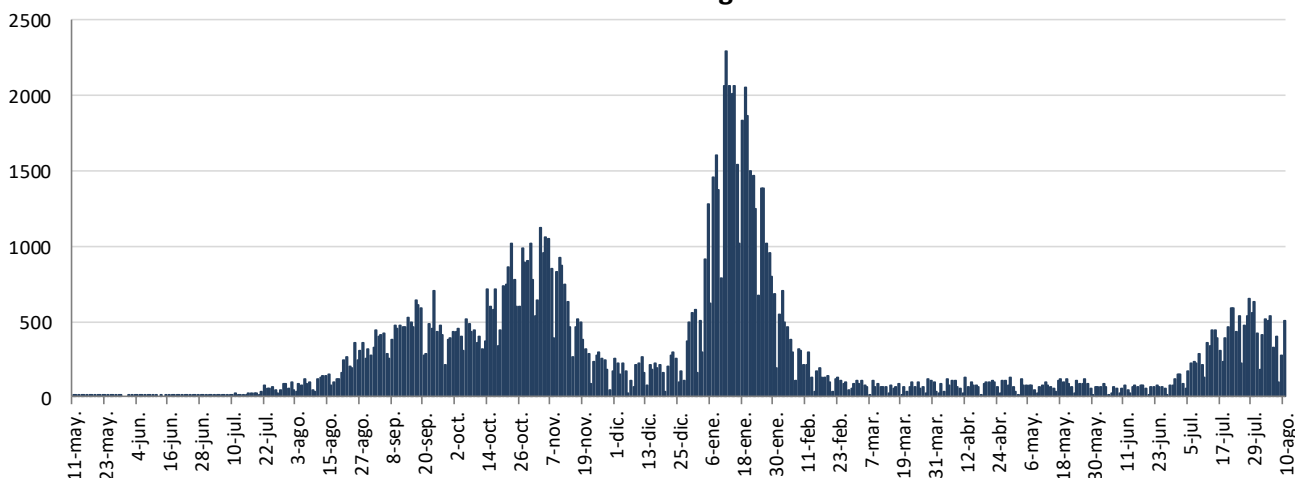


## INFORME EPIDEMIOLÓGICO DIARIO COVID-19 EN LA REGIÓN DE MURCIA 11 de agosto de 2021

En la Región de Murcia hasta la fecha se han diagnosticado 129777 casos de COVID-19. Los casos activos actualmente son 5155. Se encuentran hospitalizados 194 pacientes y de ellos, 24 en la UCI. El número total de fallecidos es de 1639.

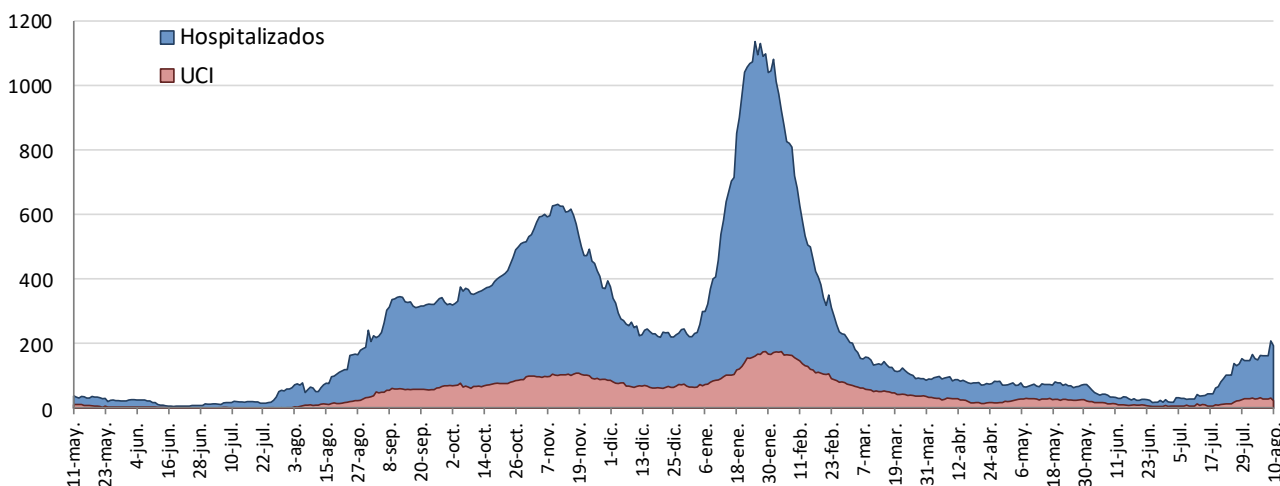
Importante resaltar que los **resultados son provisionales** y deben interpretarse con precaución por ser información dependiente del momento de su extracción. En las siguientes figuras y tablas se presentan con los datos epidemiológicos actualizados.

**Figura 1. Número de casos confirmados COVID-19 desde el 10 de mayo 2020 por fecha de notificación. Región de Murcia.**



Fuente: Servicio de Epidemiología. D.G. Salud Pública y Adicciones.

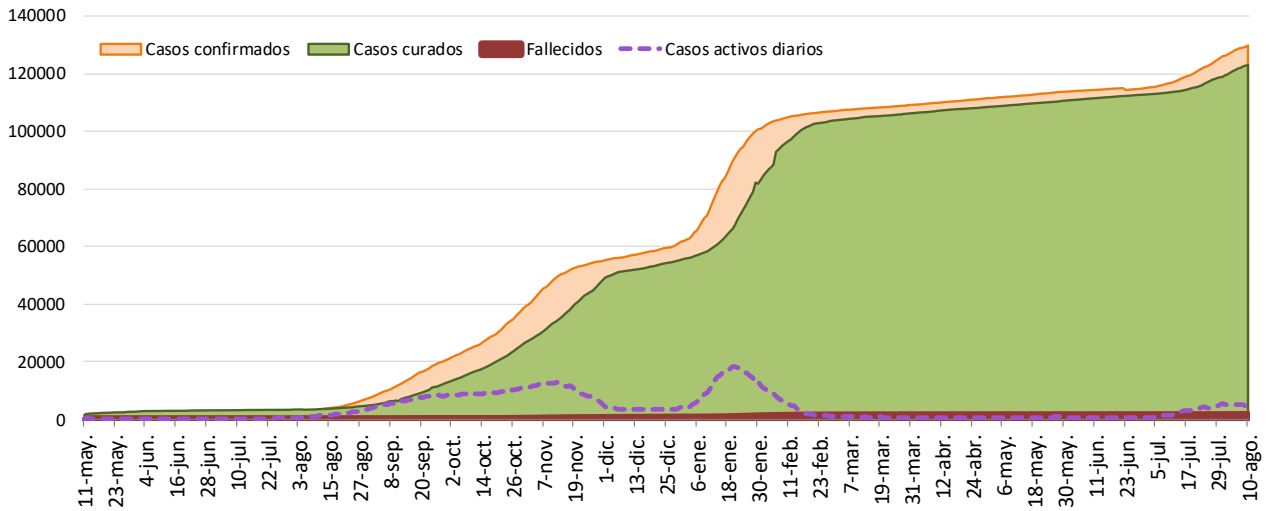
**Figura 2. Número de personas que se encuentran hospitalizadas y en UCI diarias por COVID-19 (prevalencia) desde el 10 de mayo de 2020. Región de Murcia.**



Fuente: Servicio de Epidemiología. D.G. Salud Pública y Adicciones.

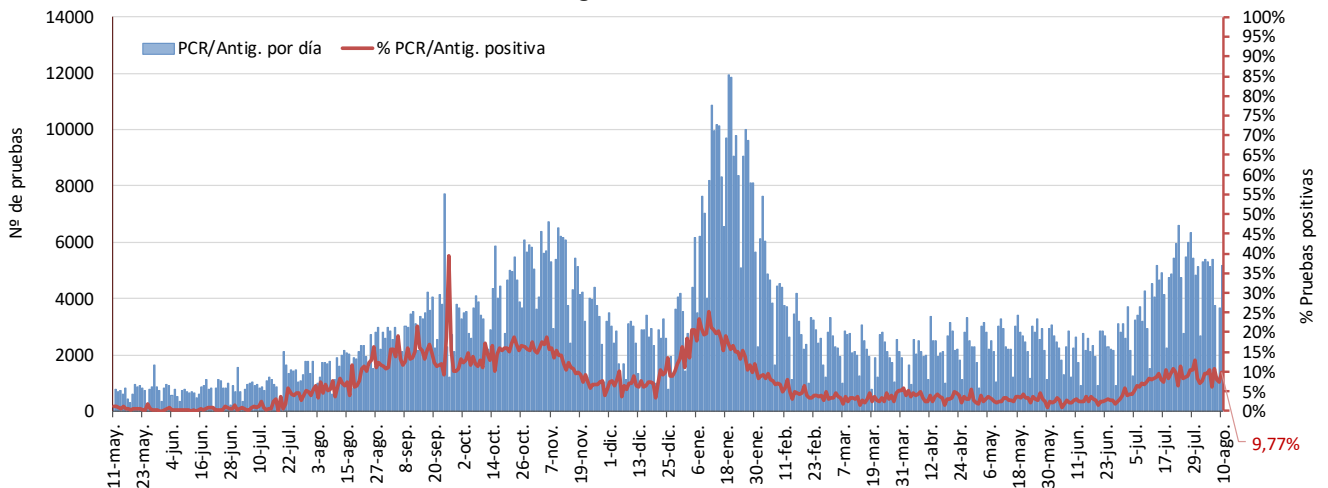


**Figura 3. Número de casos confirmados, alta epidemiológica (curados) y fallecidos acumulados COVID19 desde el 10 de mayo 2020. Región de Murcia.**



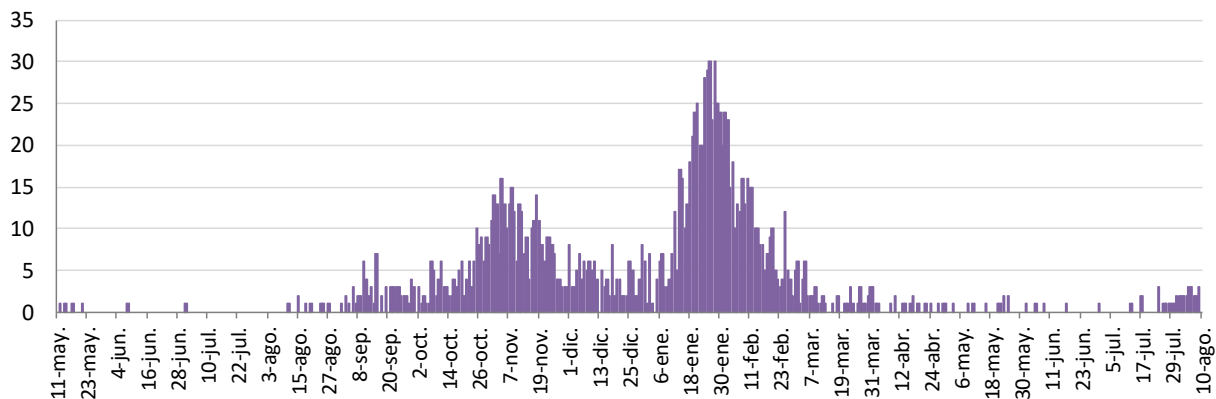
Fuente: Servicio de Epidemiología. D.G. Salud Pública y Adicciones.

**Figura 4. Número de pruebas PCR/Antígeno diarias COVID-19 desde el 10 de mayo 2020. Región de Murcia.**



Fuente: Servicio de Epidemiología. D.G. Salud Pública y Adicciones.

**Figura 5. Número de fallecidos COVID-19 desde el 10 de mayo 2020 confirmados por fecha de defunción. Región de Murcia.**



Fuente: Servicio de Epidemiología. D.G. Salud Pública y Adicciones.



**Tabla 1. Casos confirmados COVID-19 desde 10 mayo 2020 por municipio residencia.  
Región de Murcia**

Municipio	Población	Casos PCR/Ag.+ acum.	% Total casos	IA*	Casos PCR/Ag.+ últ.14 días		Casos PCR/Ag.+ últ. 7 días	
					Casos	IA*	Casos	IA*
Abanilla	6097	608	0,5%	9972,1	20	328,0	13	213,2
Abarán	13022	860	0,7%	6604,2	26	199,7	14	107,5
Águilas	35722	1671	1,3%	4677,8	81	226,8	24	67,2
Albudeite	1375	163	0,1%	11854,5	11	800,0	1	72,7
Alcantarilla	42345	3202	2,5%	7561,7	144	340,1	59	139,3
Alcázares, Los	16590	1294	1,0%	7799,9	63	379,7	43	259,2
Aledo	1031	44	0,0%	4267,7	0	0,0	0	0,0
Alguazas	9761	881	0,7%	9025,7	47	481,5	26	266,4
Alhama de Murcia	22160	1912	1,5%	8628,2	78	352,0	38	171,5
Archena	19428	1794	1,4%	9234,1	107	550,8	52	267,7
Beniel	11465	868	0,7%	7570,9	36	314,0	19	165,7
Blanca	6569	427	0,3%	6500,2	35	532,8	9	137,0
Bullas	11553	734	0,6%	6353,3	31	268,3	14	121,2
Calasparra	10133	483	0,4%	4766,6	27	266,5	11	108,6
Campos del Río	2032	214	0,2%	10531,5	10	492,1	4	196,9
Caravaca de la Cruz	25688	3046	2,3%	11857,7	114	443,8	43	167,4
Cartagena	216108	15033	11,5%	6956,2	975	451,2	392	181,4
Cehegín	14769	1078	0,8%	7299,1	78	528,1	59	399,5
Ceutí	12007	1199	0,9%	9985,8	78	649,6	47	391,4
Cieza	35283	3033	2,3%	8596,2	105	297,6	52	147,4
Fortuna	10289	1266	1,0%	12304,4	46	447,1	26	252,7
Fuente Álamo de Murcia	16787	1432	1,1%	8530,4	71	422,9	19	113,2
Jumilla	25994	3474	2,7%	13364,6	145	557,8	68	261,6
Librilla	5325	327	0,3%	6140,8	13	244,1	8	150,2
Lorca	95515	9041	6,9%	9465,5	460	481,6	239	250,2
Lorquí	7246	711	0,5%	9812,3	62	855,6	25	345,0
Mazarrón	32839	2023	1,5%	6160,4	154	469,0	54	164,4
Molina de Segura	73095	6085	4,7%	8324,8	443	606,1	203	277,7
Moratalla	7804	856	0,7%	10968,7	14	179,4	7	89,7
Mula	17021	1774	1,4%	10422,4	74	434,8	19	111,6
Murcia	459403	39055	29,9%	8501,3	1728	376,1	830	180,7
Ojós	510	18	0,0%	3529,4	2	392,2	2	392,2
Pliego	3843	248	0,2%	6453,3	37	962,8	7	182,1
Puerto Lumbreras	15780	988	0,8%	6261,1	62	392,9	28	177,4
Ricote	1253	98	0,1%	7821,2	5	399,0	5	399,0
San Javier	33129	2575	2,0%	7772,6	160	483,0	77	232,4
San Pedro del Pinatar	25932	2079	1,6%	8017,1	133	512,9	75	289,2
Santomera	16270	1214	0,9%	7461,6	52	319,6	27	165,9
Torre-Pacheco	36464	3524	2,7%	9664,3	168	460,7	72	197,5
Torres de Cotillas, Las	21753	1847	1,4%	8490,8	69	317,2	34	156,3
Totana	32529	3948	3,0%	12136,9	183	562,6	98	301,3
Ulea	849	62	0,0%	7302,7	5	588,9	4	471,1
Unión, La	20538	1413	1,1%	6879,9	84	409,0	38	185,0
Villanueva del Río Segura	3111	302	0,2%	9707,5	15	482,2	1	32,1
Yecla	34834	4325	3,3%	12416,0	105	301,4	42	120,6
Otras CCAA		3296	2,5%		301		139	
Desconocido		10	0,0%		2		1	
<b>Región de Murcia</b>	<b>1511251</b>	<b>130535</b>	<b>100,0%</b>	<b>8637,5</b>	<b>6659</b>	<b>440,6</b>	<b>3068</b>	<b>203,0</b>

\*IA: Incidencia acumulada x100.000 habitantes

Fuente: Servicio de Epidemiología, Dirección General de Salud Pública y Adicciones



**Tabla 2. Casos confirmados COVID19 desde 10 de mayo 2020 y zona básica de pertenencia.**

**Región de Murcia**

Zona Básica Salud	Población	Casos PCR/Ag.+ acum.	IA*	Casos PCR/Ag.+ últ.14 días		Casos PCR/Ag.+ últ. 7 días	
				Casos	IA*	Casos	IA*
Abanilla	6097	591	9693,3	20	328,0	14	229,6
Abarán	13022	818	6281,7	26	199,7	13	99,8
Águilas / Norte	21066	906	4300,8	46	218,4	16	76,0
Águilas / Sur	14726	679	4610,9	27	183,3	7	47,5
Alcantarilla / Casco	18953	1187	6262,9	62	327,1	31	163,6
Alcantarilla / Sangonera	29675	2381	8023,6	102	343,7	38	128,1
Alguazas	9761	882	9036,0	46	471,3	26	266,4
Alhama de Murcia	22160	1847	8334,8	78	352,0	37	167,0
Archena	25151	2152	8556,3	134	532,8	64	254,5
Beniel	11465	842	7344,1	37	322,7	19	165,7
Blanca	6569	393	5982,6	32	487,1	9	137,0
Bullas	11553	720	6232,1	31	268,3	14	121,2
Calasparra	10500	481	4581,0	25	238,1	9	85,7
Caravaca	21031	2654	12619,5	95	451,7	35	166,4
Caravaca / Barranda	4825	313	6487,0	18	373,1	7	145,1
Cartagena / Casco Antiguo	17956	1077	5998,0	72	401,0	34	189,4
Cartagena / Este	25564	1650	6454,4	109	426,4	38	148,6
Cartagena / Isaac Peral	22885	1680	7341,1	97	423,9	34	148,6
Cartagena / Los Barreros	10505	632	6016,2	41	390,3	15	142,8
Cartagena / Los Dolores	16511	1346	8152,1	92	557,2	39	236,2
Cartagena / Mar Menor	17156	797	4645,6	25	145,7	7	40,8
Cartagena / Molinos Marfagones	15823	949	5997,6	69	436,1	29	183,3
Cartagena / Oeste	21848	1370	6270,6	105	480,6	45	206,0
Cartagena / Pozo Estrecho	12930	741	5730,9	55	425,4	24	185,6
Cartagena / San Antón	18881	1517	8034,5	82	434,3	32	169,5
Cartagena / Santa Ana	19267	1055	5475,7	81	420,4	26	134,9
Cartagena / Santa Lucía	10482	778	7422,2	64	610,6	33	314,8
Cartagena / La Manga	7008	303	4323,6	35	499,4	15	214,0
Cehegín	14402	1013	7033,7	72	499,9	58	402,7
Ceutí	12007	1159	9652,7	76	633,0	45	374,8
Cieza / Este	18629	1532	8223,7	50	268,4	19	102,0
Cieza / Oeste	16654	1401	8412,4	47	282,2	30	180,1
Fortuna	10289	1248	12129,5	44	427,6	24	233,3
Fuente Álamo	16787	1397	8321,9	67	399,1	20	119,1
Jumilla	25994	3269	12576,0	134	515,5	64	246,2
La Unión	20720	1397	6742,3	92	444,0	43	207,5
Librilla	5325	326	6122,1	11	206,6	7	131,5
Lorca / Centro	18976	2027	10681,9	83	437,4	53	279,3
Lorca / La Paca	3289	325	9881,4	7	212,8	5	152,0
Lorca / San Diego	20568	2869	9347,1	170	553,9	77	250,9
Lorca / San José	25201	2323	9217,9	117	464,3	64	254,0
Lorca / Sutullena	14800	1005	6790,5	70	473,0	33	223,0
Lorca San Cristóbal**	10126						
Lorquí	7246	698	9632,9	65	897,0	25	345,0
Los Alcázares	16590	1247	7516,6	56	337,6	37	223,0
Mazarrón	19721	1199	6079,8	94	476,6	35	177,5
Mazarrón / Puerto	14492	786	5423,7	55	379,5	17	117,3



**Tabla 2. Casos confirmados COVID-19 desde 10 de mayo 2020 y zona básica pertenenc. (continuac.)**

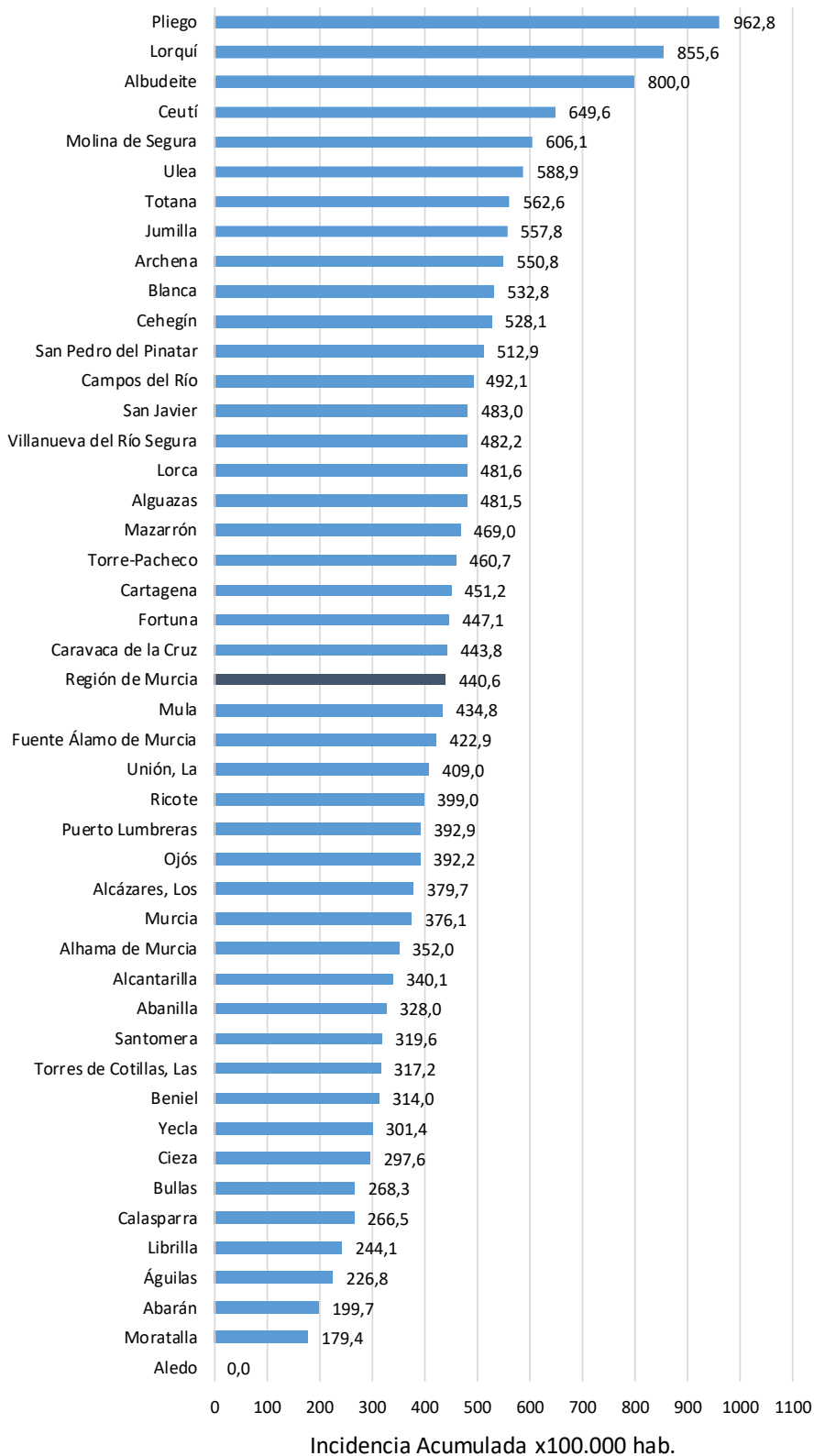
Zona Básica Salud	Población	Casos PCR/Ag.+ acum.	IA*	Casos PCR/Ag.+ últ.14 días		Casos PCR/Ag.+ últ. 7 días	
				Casos	IA*	Casos	IA*
Molina / Este	28685	1009	3517,5	79	275,4	35	122,0
Molina / Norte	22282	1873	8405,9	141	632,8	56	251,3
Molina / Sur	22128	2847	12866,1	211	953,5	105	474,5
Moratalla	7636	819	10725,5	13	170,2	7	91,7
Mula	24271	2312	9525,8	121	498,5	31	127,7
Murcia / Algezares	13191	926	7019,9	35	265,3	15	113,7
Murcia / Aljucer	7778	566	7276,9	24	308,6	13	167,1
Murcia / Alquerías	14816	1131	7633,6	62	418,5	38	256,5
Murcia / Barrio de El Carmen	16854	1799	10674,0	58	344,1	30	178,0
Murcia / Beniaján	29061	2126	7315,6	103	354,4	52	178,9
Murcia / Cabezo de Torres	22100	1629	7371,0	72	325,8	30	135,7
Murcia / Campo de Cartagena	12193	690	5659,0	39	319,9	21	172,2
Murcia / Centro	19735	1295	6561,9	58	293,9	27	136,8
Murcia / El Palmar	24266	2323	9573,1	116	478,0	63	259,6
Murcia / El Ranero	12642	957	7570,0	48	379,7	19	150,3
Murcia / Espinardo	26919	1916	7117,6	159	590,7	71	263,8
Murcia / Floridabanca	10772	1110	10304,5	40	371,3	22	204,2
Murcia / Infante Juan Manuel	18358	1618	8813,6	48	261,5	21	114,4
Murcia / La Alberca	19336	1516	7840,3	64	331,0	33	170,7
Murcia / La Ñora	13351	1052	7879,6	45	337,1	23	172,3
Murcia / Llano de Brujas	13450	1090	8104,1	46	342,0	21	156,1
Murcia / Monteagudo	14497	872	6015,0	43	296,6	20	138,0
Murcia / Nonduermas	12942	940	7263,2	37	285,9	18	139,1
Murcia / Puente Tocinos	16741	1770	10572,8	56	334,5	31	185,2
Murcia / San Andrés	26759	2397	8957,7	95	355,0	46	171,9
Murcia / Sangonera la Verde	12508	1054	8426,6	47	375,8	21	167,9
Murcia / Santa María de Gracia	12355	1072	8676,6	42	339,9	21	170,0
Murcia / Santiago El Mayor	27707	2065	7453,0	96	346,5	47	169,6
Murcia / Santiago y Zairaiche**	16990						
Murcia / Vista Alegre	15847	2297	6995,2	99	301,5	50	152,3
Murcia / Vistabella	14978	1548	10335,2	59	393,9	26	173,6
Murcia / Zarandona	6974	536	7685,7	12	172,1	4	57,4
Puerto Lumbreras	18265	1103	6038,9	65	355,9	29	158,8
San Javier	30865	2318	7510,1	129	417,9	58	187,9
San Pedro del Pinatar	25932	1971	7600,6	125	482,0	71	273,8
Santomera	16270	1182	7264,9	52	319,6	27	165,9
Torre Pacheco / Este	19182	1899	9899,9	89	464,0	31	161,6
Torre Pacheco / Oeste	17282	1535	8882,1	75	434,0	39	225,7
Torres de Cotillas	21753	1771	8141,4	64	294,2	31	142,5
Totana / Norte	19232	2106	10950,5	103	535,6	53	275,6
Totana / Sur	14328	1656	11557,8	78	544,4	45	314,1
Yecla / Este	18918	2431	12850,2	54	285,4	19	100,4
Yecla Oeste	15916	1809	11365,9	48	301,6	21	131,9
Otras CCAA		3296		301		139	
Desconocido		6341		292		122	
<b>Región de Murcia</b>	<b>1511251</b>	<b>130535</b>	<b>8637,5</b>	<b>6659</b>	<b>440,6</b>	<b>3068</b>	<b>203,0</b>

\*IA: Incidencia acumulada x100.000 hab. \*\* Los casos pertenecen a Murcia/Vista Alegre o Lorca/San Diego

Fuente: Servicio de Epidemiología, Dirección General de Salud Pública y Adicciones



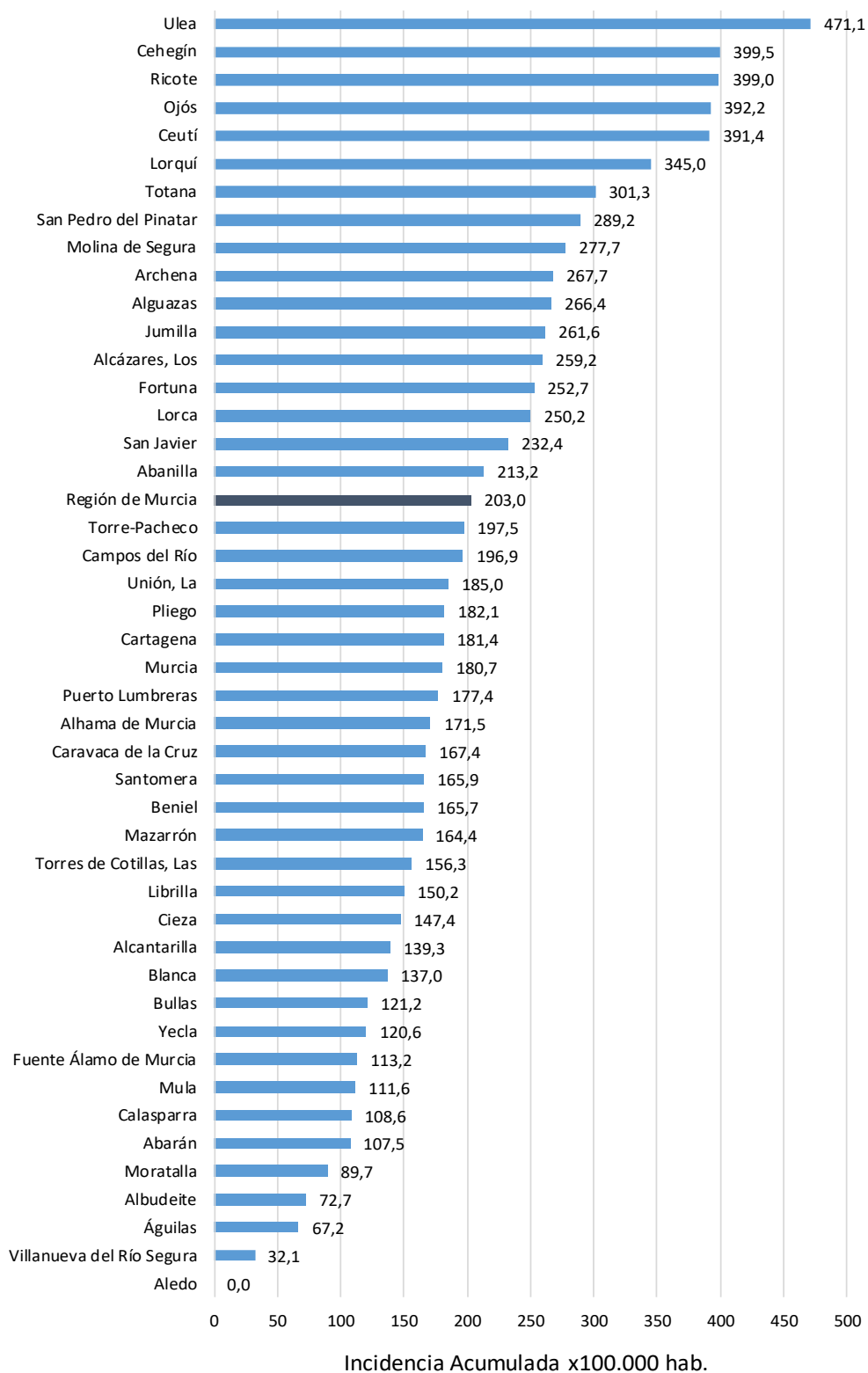
Figura 6. Incidencia acumulada x100.000 habitantes  
últimos 14 días según municipio de residencia.  
Región de Murcia



Fuente: Servicio de Epidemiología, Dirección General de Salud Pública y Adicciones



Figura 7. Incidencia acumulada x100.000 habitantes últimos 7 días según municipio de residencia. Región de Murcia

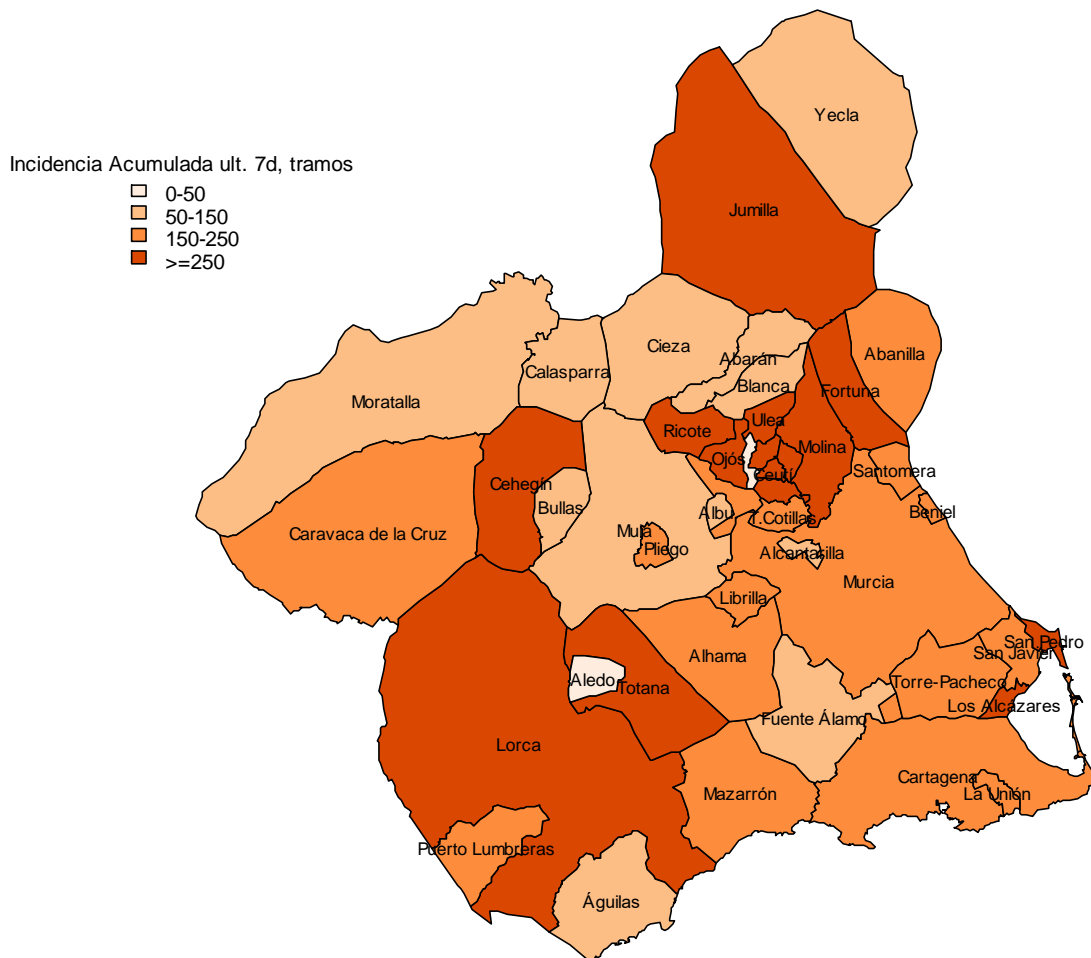


Fuente: Servicio de Epidemiología, Dirección General de Salud Pública y Adicciones



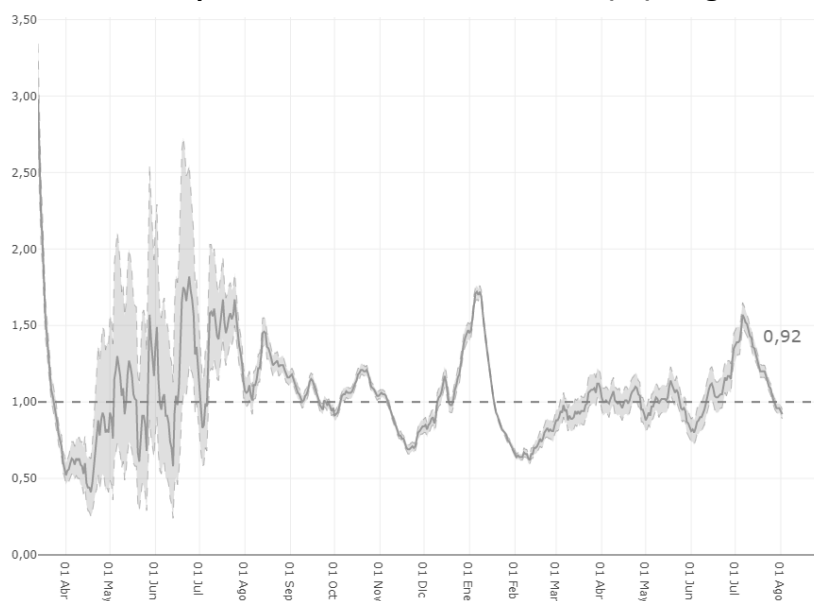


**Mapa 1. Incidencia acumulada/100 000 hab. COVID19 últimos 7 días por municipio de residencia. Región de Murcia**



Fuente: Servicio de Epidemiología, Dirección General de Salud Pública y Adicciones

**Figura 8. Número reproductivo básico instantáneo (Rt). Región de Murcia**



Fuente: RENAVE, Ministerio de Sanidad