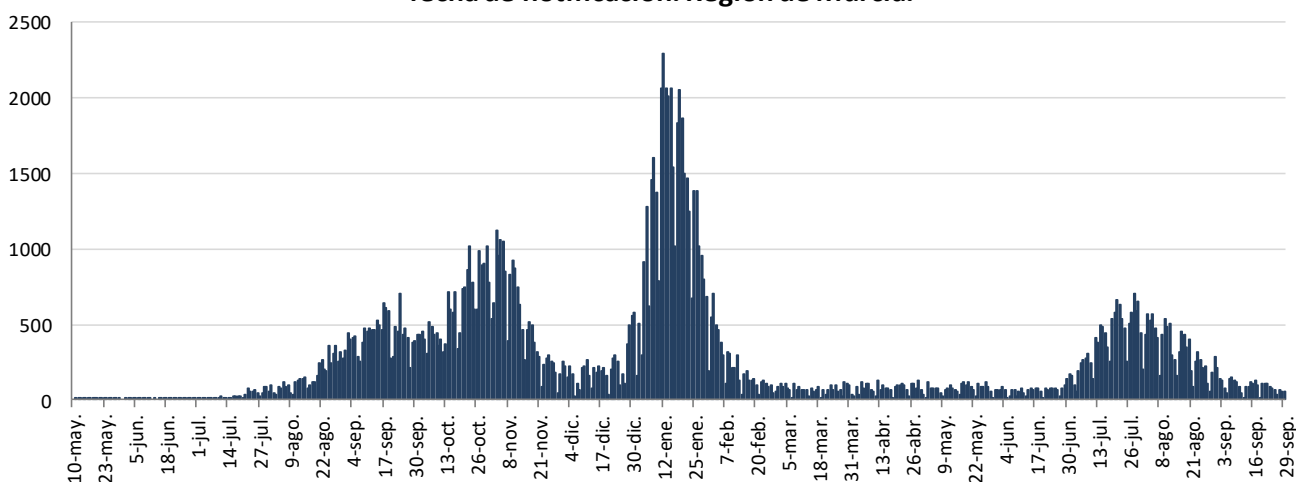




INFORME EPIDEMIOLÓGICO DIARIO COVID-19 EN LA REGIÓN DE MURCIA 30 de septiembre de 2021

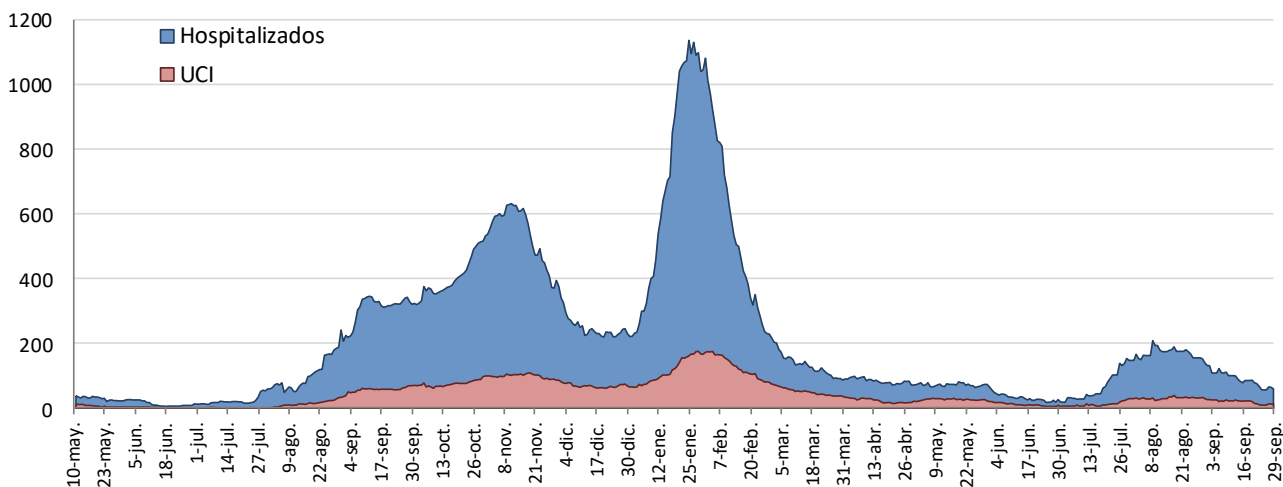
En la Región de Murcia hasta la fecha se han diagnosticado 140632 casos de COVID-19. Los casos activos actualmente son 882. Se encuentran hospitalizados 60 pacientes y de ellos, 13 en la UCI. El número total de fallecidos es de 1730. Importante resaltar que los **resultados son provisionales** y deben interpretarse con precaución por ser información dependiente del momento de su extracción. En las siguientes figuras y tablas se presentan con los datos epidemiológicos actualizados.

Figura 1. Número de casos confirmados COVID-19 desde el 10 de mayo 2020 por fecha de notificación. Región de Murcia.



Fuente: Servicio de Epidemiología. D.G. Salud Pública y Adicciones.

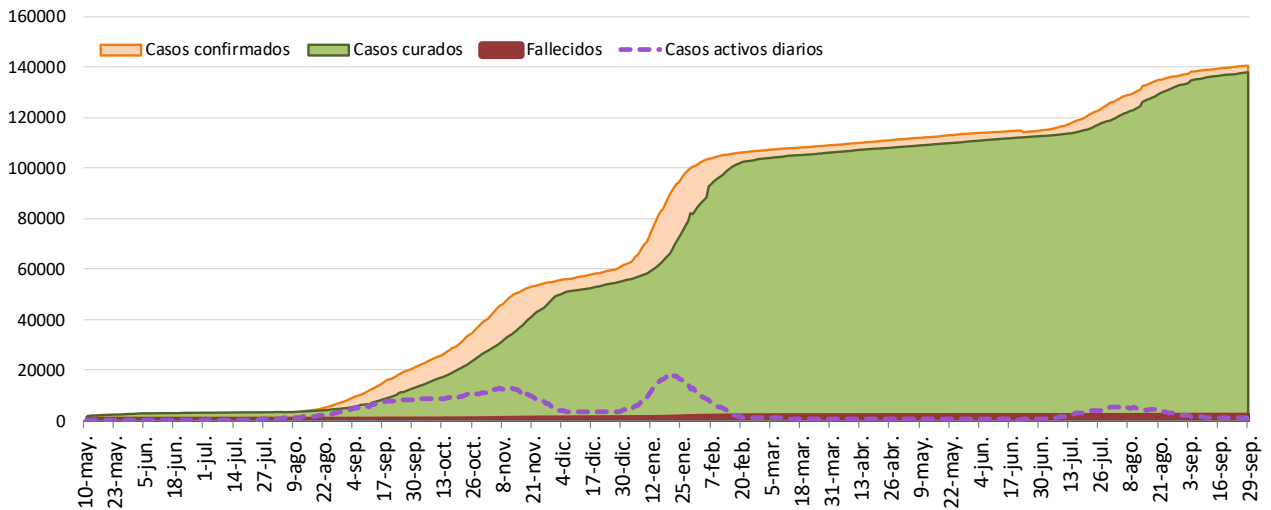
Figura 2. Número de personas que se encuentran hospitalizadas y en UCI diarias por COVID-19 (prevalencia) desde el 10 de mayo de 2020. Región de Murcia.



Fuente: Servicio de Epidemiología. D.G. Salud Pública y Adicciones.

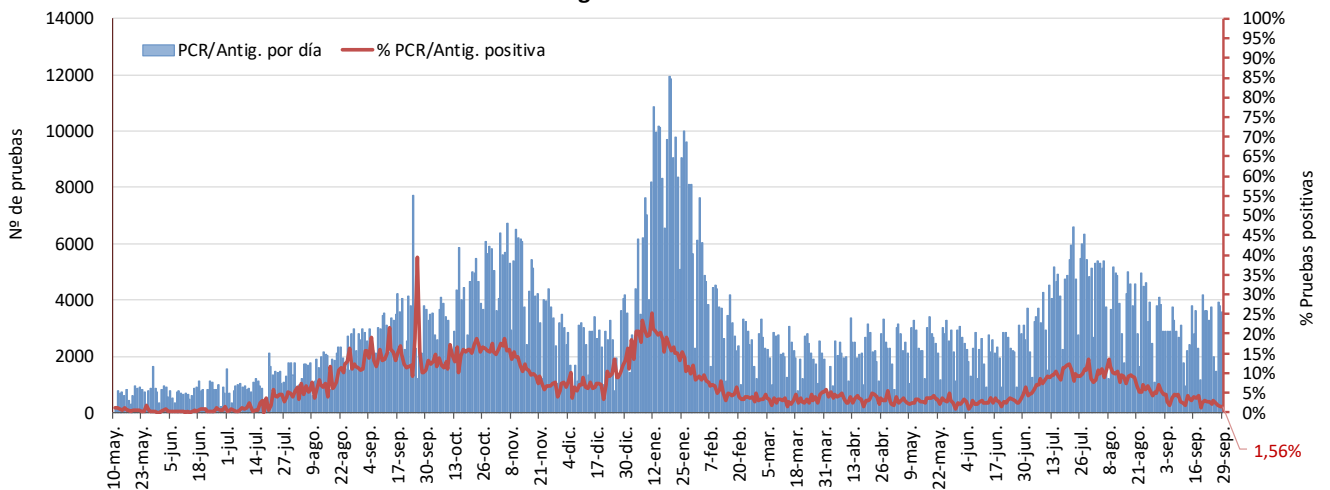


Figura 3. Número de casos confirmados, alta epidemiológica (curados) y fallecidos acumulados COVID-19 desde el 10 de mayo 2020. Región de Murcia.



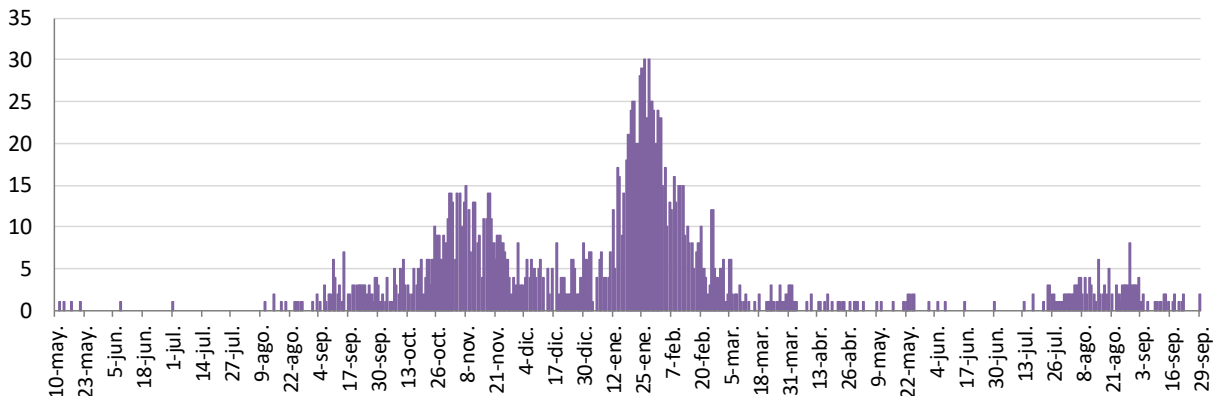
Fuente: Servicio de Epidemiología. D.G. Salud Pública y Adicciones.

Figura 4. Número de pruebas PCR/Antígeno diarias COVID-19 desde el 10 de mayo 2020. Región de Murcia.



Fuente: Servicio de Epidemiología. D.G. Salud Pública y Adicciones.

Figura 5. Número de fallecidos COVID-19 desde el 10 de mayo 2020 confirmados por fecha de defunción. Región de Murcia.



Fuente: Servicio de Epidemiología. D.G. Salud Pública y Adicciones.



**Tabla 1. Casos confirmados COVID-19 desde 10 mayo 2020 por municipio residencia.
Región de Murcia**

Municipio	Población	Casos PCR/Ag.+ acum.	% Total casos	IA*	Casos PCR/Ag.+ últ.14 días		Casos PCR/Ag.+ últ. 7 días	
					Casos	IA*	Casos	IA*
Abanilla	6097	654	0,5%	10726,6	0	0,0	0	0,0
Abarán	13022	897	0,6%	6888,3	1	7,7	0	0,0
Águilas	35722	1879	1,3%	5260,1	35	98,0	20	56,0
Albudeite	1375	165	0,1%	12000,0	0	0,0	0	0,0
Alcantarilla	42345	3337	2,4%	7880,5	14	33,1	10	23,6
Alcázares, Los	16590	1400	1,0%	8438,8	23	138,6	12	72,3
Aledo	1031	44	0,0%	4267,7	0	0,0	0	0,0
Alguazas	9761	945	0,7%	9681,4	3	30,7	2	20,5
Alhama de Murcia	22160	2037	1,5%	9192,2	7	31,6	7	31,6
Archena	19428	1921	1,4%	9887,8	8	41,2	1	5,1
Beniel	11465	975	0,7%	8504,1	14	122,1	2	17,4
Blanca	6569	433	0,3%	6591,6	0	0,0	0	0,0
Bullas	11553	748	0,5%	6474,5	0	0,0	0	0,0
Calasparra	10133	536	0,4%	5289,6	8	78,9	6	59,2
Campos del Río	2032	219	0,2%	10777,6	1	49,2	1	49,2
Caravaca de la Cruz	25688	3176	2,3%	12363,7	9	35,0	5	19,5
Cartagena	216108	16080	11,5%	7440,7	123	56,9	41	19,0
Cehegín	14769	1253	0,9%	8484,0	67	453,7	25	169,3
Ceutí	12007	1248	0,9%	10393,9	0	0,0	0	0,0
Cieza	35283	3175	2,3%	8998,7	5	14,2	0	0,0
Fortuna	10289	1303	0,9%	12664,0	0	0,0	0	0,0
Fuente Álamo de Murcia	16787	1527	1,1%	9096,3	19	113,2	2	11,9
Jumilla	25994	3651	2,6%	14045,5	11	42,3	3	11,5
Librilla	5325	341	0,2%	6403,8	0	0,0	0	0,0
Lorca	95515	9763	7,0%	10221,4	115	120,4	53	55,5
Lorquí	7246	773	0,6%	10668,0	10	138,0	6	82,8
Mazarrón	32839	2161	1,5%	6580,6	7	21,3	5	15,2
Molina de Segura	73095	6505	4,7%	8899,4	66	90,3	33	45,1
Moratalla	7804	895	0,6%	11468,5	2	25,6	2	25,6
Mula	17021	1819	1,3%	10686,8	7	41,1	0	0,0
Murcia	459403	41774	30,0%	9093,1	400	87,1	132	28,7
Ojós	510	19	0,0%	3725,5	0	0,0	0	0,0
Pliego	3843	264	0,2%	6869,6	9	234,2	7	182,1
Puerto Lumbreras	15780	1082	0,8%	6856,8	7	44,4	3	19,0
Ricote	1253	107	0,1%	8539,5	0	0,0	0	0,0
San Javier	33129	2808	2,0%	8476,0	13	39,2	3	9,1
San Pedro del Pinatar	25932	2297	1,6%	8857,8	11	42,4	5	19,3
Santomera	16270	1297	0,9%	7971,7	20	122,9	10	61,5
Torre-Pacheco	36464	3781	2,7%	10369,1	39	107,0	11	30,2
Torres de Cotillas, Las	21753	1985	1,4%	9125,2	12	55,2	3	13,8
Totana	32529	4149	3,0%	12754,8	27	83,0	16	49,2
Ulea	849	73	0,1%	8598,4	4	471,1	4	471,1
Unión, La	20538	1556	1,1%	7576,2	21	102,2	8	39,0
Villanueva del Río Segura	3111	326	0,2%	10478,9	1	32,1	1	32,1
Yecla	34834	4445	3,2%	12760,5	6	17,2	5	14,4
Otras CCAA		3640	2,6%		39		20	
Desconocido		15	0,0%		1		0	
Región de Murcia	1511251	139478	100,0%	9229,3	1165	77,1	464	30,7

*IA: Incidencia acumulada x100.000 habitantes

Fuente: Servicio de Epidemiología, Dirección General de Salud Pública y Adicciones



Tabla 2. Casos confirmados COVID-19 desde 10 de mayo 2020 y zona básica de pertenencia.
Región de Murcia

Zona Básica Salud	Población	Casos PCR/Ag.+ acum.	IA*	Casos PCR/Ag.+ últ.14 días		Casos PCR/Ag.+ últ. 7 días	
				Casos	IA*	Casos	IA*
Abanilla	6097	637	10447,8	0	0,0	0	0,0
Abarán	13022	855	6565,8	1	7,7	0	0,0
Águilas / Norte	21066	1030	4889,4	24	113,9	10	47,5
Águilas / Sur	14726	741	5031,9	10	67,9	9	61,1
Alcantarilla / Casco	18953	1255	6621,6	8	42,2	8	42,2
Alcantarilla / Sangonera	29675	2461	8293,2	7	23,6	2	6,7
Alguazas	9761	940	9630,2	2	20,5	2	20,5
Alhama de Murcia	22160	1962	8853,8	8	36,1	7	31,6
Archena	25151	2317	9212,4	14	55,7	7	27,8
Beniel	11465	943	8225,0	13	113,4	2	17,4
Blanca	6569	398	6058,8	0	0,0	0	0,0
Bullas	11553	732	6336,0	0	0,0	0	0,0
Calasparra	10500	546	5200,0	16	152,4	7	66,7
Caravaca	21031	2768	13161,5	7	33,3	3	14,3
Caravaca / Barranta	4825	324	6715,0	1	20,7	1	20,7
Cartagena / Casco Antiguo	17956	1134	6315,4	5	27,8	1	5,6
Cartagena / Este	25564	1766	6908,2	11	43,0	1	3,9
Cartagena / Isaac Peral	22885	1763	7703,7	6	26,2	0	0,0
Cartagena / Los Barreros	10505	696	6625,4	16	152,3	8	76,2
Cartagena / Los Dolores	16511	1407	8521,6	10	60,6	3	18,2
Cartagena / Mar Menor	17156	890	5187,7	6	35,0	0	0,0
Cartagena / Molinos Marfagones	15823	1009	6376,8	9	56,9	3	19,0
Cartagena / Oeste	21848	1481	6778,7	12	54,9	4	18,3
Cartagena / Pozo Estrecho	12930	802	6202,6	12	92,8	6	46,4
Cartagena / San Antón	18881	1602	8484,7	4	21,2	3	15,9
Cartagena / Santa Ana	19267	1150	5968,8	15	77,9	6	31,1
Cartagena / Santa Lucía	10482	829	7908,8	5	47,7	0	0,0
Cartagena / La Manga	7008	323	4609,0	2	28,5	1	14,3
Cehegín	14402	1168	8110,0	57	395,8	23	159,7
Ceutí	12007	1203	10019,2	0	0,0	0	0,0
Cieza / Este	18629	1582	8492,1	4	21,5	0	0,0
Cieza / Oeste	16654	1488	8934,8	1	6,0	0	0,0
Fortuna	10289	1284	12479,3	0	0,0	0	0,0
Fuente Álamo	16787	1481	8822,3	18	107,2	2	11,9
Jumilla	25994	3435	13214,6	10	38,5	3	11,5
La Unión	20720	1536	7413,1	22	106,2	8	38,6
Librilla	5325	338	6347,4	0	0,0	0	0,0
Lorca / Centro	18976	2190	11540,9	29	152,8	16	84,3
Lorca / La Paca	3289	328	9972,6	0	0,0	0	0,0
Lorca / San Diego	20568	3104	10112,7	40	130,3	23	74,9
Lorca / San José	25201	2519	9995,6	31	123,0	8	31,7
Lorca / Sutullena	14800	1079	7290,5	7	47,3	3	20,3
Lorca San Cristóbal**	10126						
Lorquí	7246	761	10502,3	10	138,0	6	82,8
Los Alcázares	16590	1336	8053,0	18	108,5	11	66,3
Mazarrón	19721	1274	6460,1	4	20,3	4	20,3
Mazarrón / Puerto	14492	844	5823,9	4	27,6	2	13,8



Tabla 2. Casos confirmados COVID-19 desde 10 de mayo 2020 y zona básica de pertenencia. (continuación)

Zona Básica Salud	Población	Casos PCR/Ag.+ acum.	IA*	Casos PCR/Ag.+ últ.14 días		Casos PCR/Ag.+ últ. 7 días	
				Casos	IA*	Casos	IA*
Molina / Este	28685	1085	3782,5	8	27,9	1	3,5
Molina / Norte	22282	1996	8957,9	29	130,1	13	58,3
Molina / Sur	22128	3032	13702,1	21	94,9	12	54,2
Moratalla	7636	856	11210,1	2	26,2	2	26,2
Mula	24271	2375	9785,3	16	65,9	7	28,8
Murcia / Algezares	13191	980	7429,3	4	30,3	0	0,0
Murcia / Aljucer	7778	600	7714,1	1	12,9	0	0,0
Murcia / Alquerías	14816	1223	8254,6	17	114,7	3	20,2
Murcia / Barrio de El Carmen	16854	1922	11403,8	21	124,6	7	41,5
Murcia / Beniaján	29061	2344	8065,8	60	206,5	22	75,7
Murcia / Cabezo de Torres	22100	1732	7837,1	8	36,2	1	4,5
Murcia / Campo de Cartagena	12193	754	6183,9	9	73,8	5	41,0
Murcia / Centro	19735	1374	6962,2	16	81,1	7	35,5
Murcia / El Palmar	24266	2537	10455,0	16	65,9	4	16,5
Murcia / El Ranero	12642	1041	8234,5	9	71,2	4	31,6
Murcia / Espinardo	26919	2079	7723,2	19	70,6	10	37,1
Murcia / Floridabanca	10772	1180	10954,3	4	37,1	1	9,3
Murcia / Infante Juan Manuel	18358	1686	9184,0	10	54,5	6	32,7
Murcia / La Alberca	19336	1624	8398,8	13	67,2	4	20,7
Murcia / La Ñora	13351	1078	8074,3	0	0,0	0	0,0
Murcia / Llano de Brujas	13450	1141	8483,3	8	59,5	2	14,9
Murcia / Monteagudo	14497	945	6518,6	34	234,5	12	82,8
Murcia / Nonduermas	12942	992	7665,0	6	46,4	3	23,2
Murcia / Puente Tocinos	16741	1844	11014,9	7	41,8	3	17,9
Murcia / San Andrés	26759	2557	9555,7	28	104,6	4	14,9
Murcia / Sangonera la Verde	12508	1111	8882,3	3	24,0	1	8,0
Murcia / Santa María de Gracia	12355	1156	9356,5	9	72,8	3	24,3
Murcia / Santiago El Mayor	27707	2227	8037,7	22	79,4	3	10,8
Murcia / Santiago y Zairaiche**	16990						
Murcia / Vista Alegre	15847	2429	7397,1	27	82,2	10	30,5
Murcia / Vistabella	14978	1657	11062,9	11	73,4	5	33,4
Murcia / Zarandona	6974	563	8072,8	4	57,4	1	14,3
Puerto Lumbreras	18265	1198	6559,0	7	38,3	3	16,4
San Javier	30865	2520	8164,6	10	32,4	4	13,0
San Pedro del Pinatar	25932	2178	8398,9	11	42,4	5	19,3
Santomera	16270	1267	7787,3	20	122,9	10	61,5
Torre Pacheco / Este	19182	2036	10614,1	25	130,3	8	41,7
Torre Pacheco / Oeste	17282	1644	9512,8	13	75,2	3	17,4
Torres de Cotillas	21753	1907	8766,6	13	59,8	3	13,8
Totana / Norte	19232	2236	11626,5	18	93,6	10	52,0
Totana / Sur	14328	1710	11934,7	7	48,9	4	27,9
Yecla / Este	18918	2484	13130,4	3	15,9	2	10,6
Yecla Oeste	15916	1870	11749,2	3	18,8	3	18,8
Otras CCAA		3640		39		20	
Desconocido		6957		75		30	
Región de Murcia	1511251	139478	9229,3	1165	77,1	464	30,7

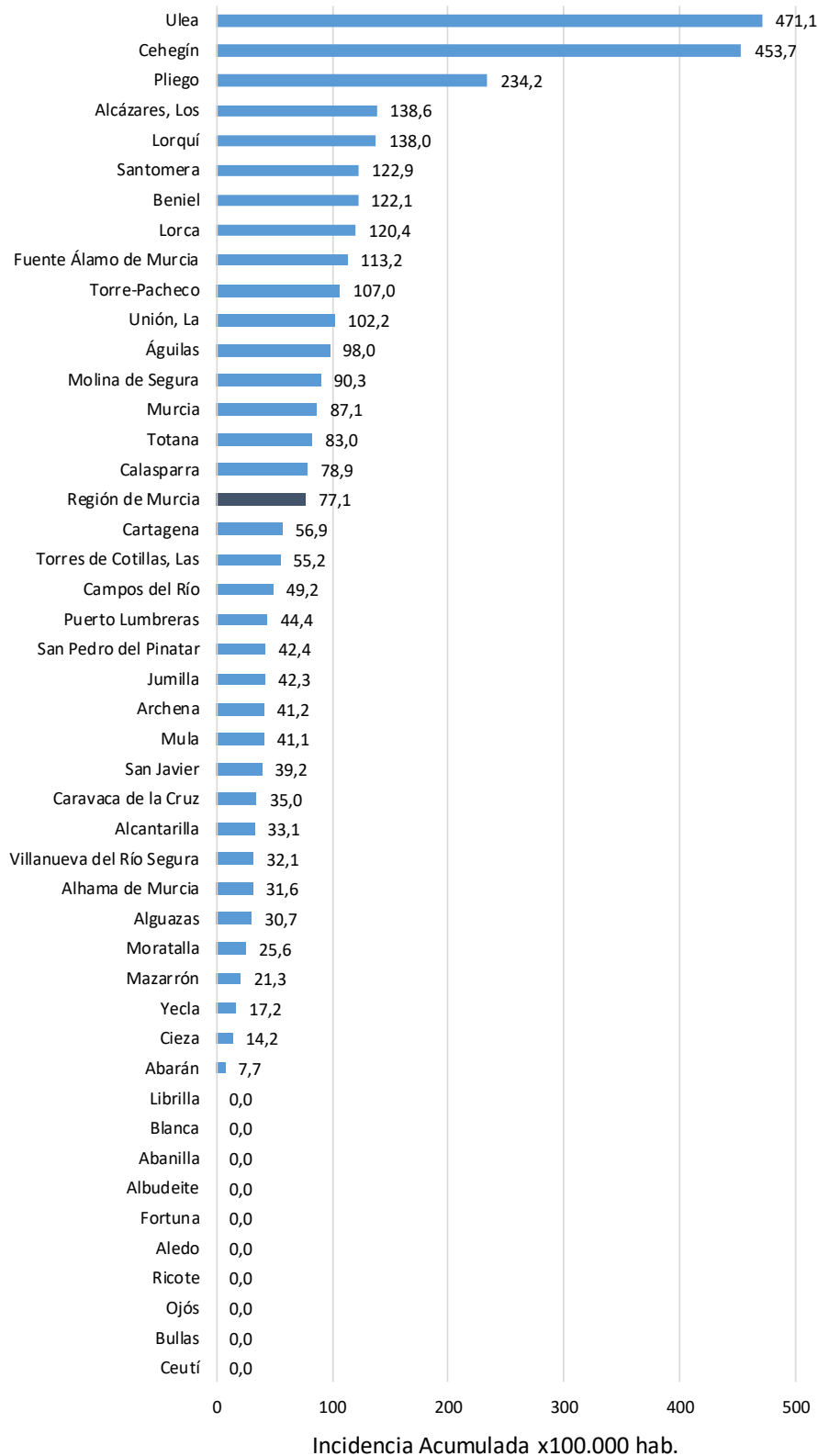
*IA: Incidencia acumulada x100.000 hab.

** Los casos pertenecen a Murcia/Vista Alegre o Lorca/San Diego

Fuente: Servicio de Epidemiología, Dirección General de Salud Pública y Adicciones



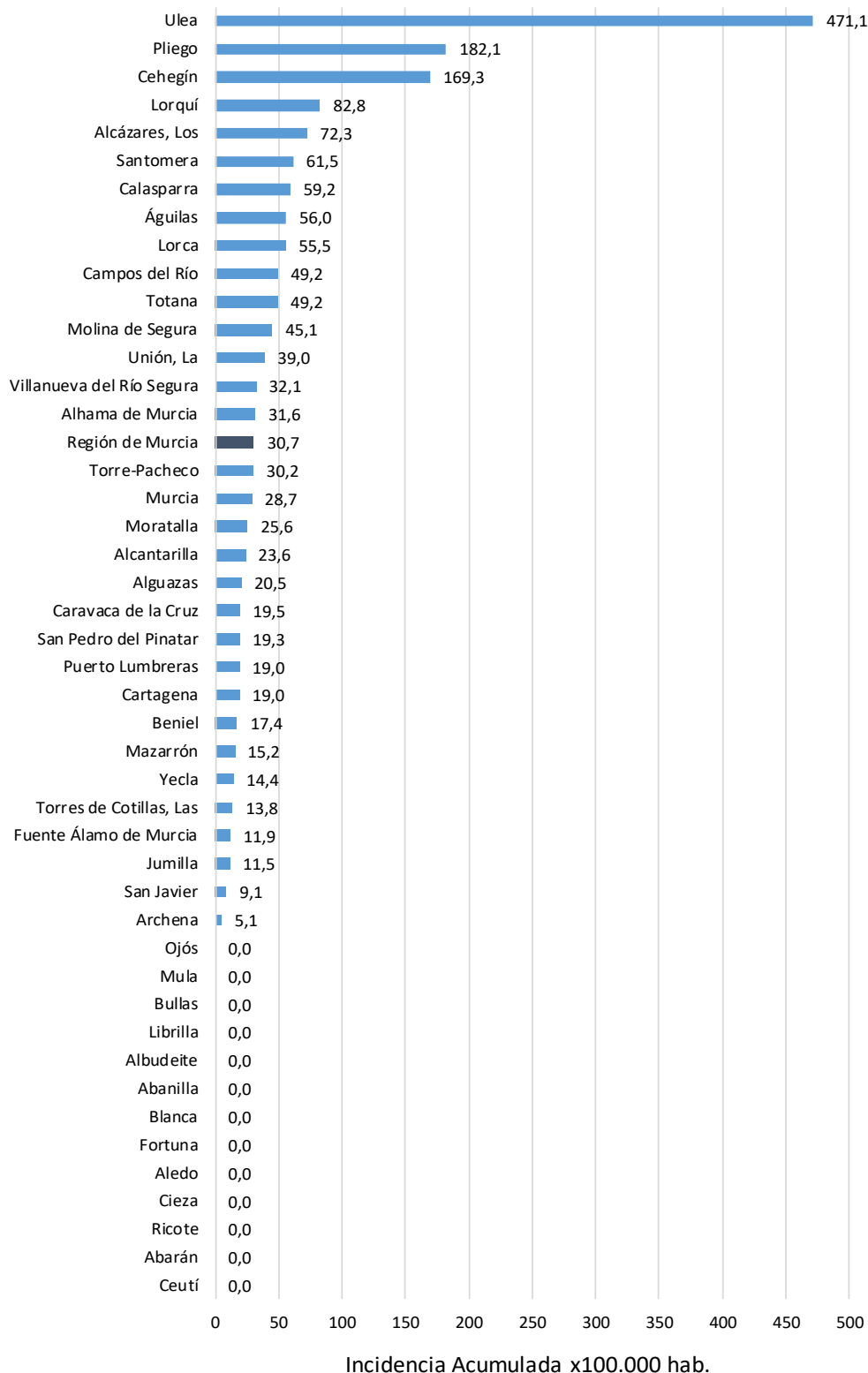
Figura 6. Incidencia acumulada x100.000 habitantes
últimos 14 días según municipio de residencia.
Región de Murcia



Fuente: Servicio de Epidemiología, Dirección General de Salud Pública y Adicciones



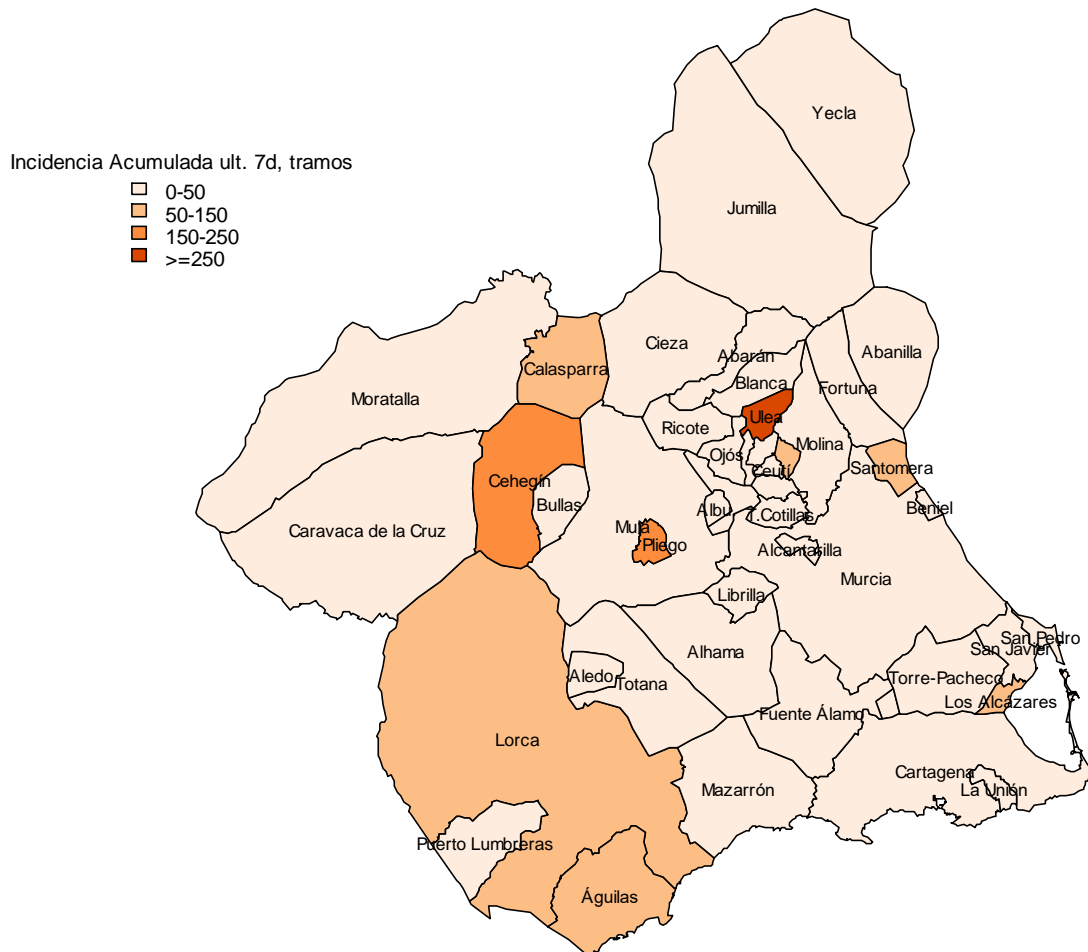
Figura 7. Incidencia acumulada x100.000 habitantes
últimos 7 días según municipio de residencia.
Región de Murcia



Fuente: Servicio de Epidemiología, Dirección General de Salud Pública y Adicciones

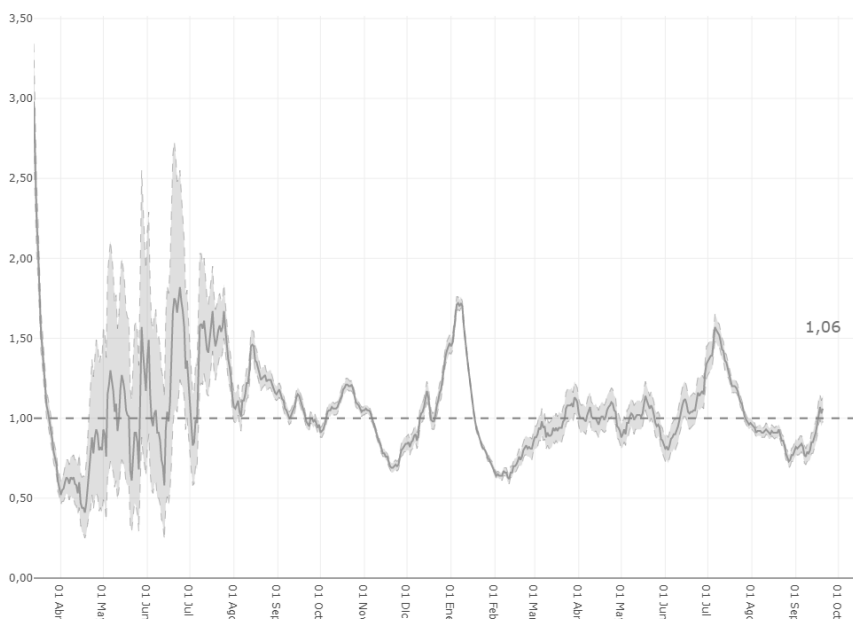


Mapa 1. Incidencia acumulada/100 000 hab. COVID-19 últimos 7 días por municipio de residencia. Región de Murcia



Fuente: Servicio de Epidemiología, Dirección General de Salud Pública y Adicciones

Figura 8. Número reproductivo básico instantáneo (Rt). Región de Murcia



Fuente: RENAVE, Ministerio de Sanidad