

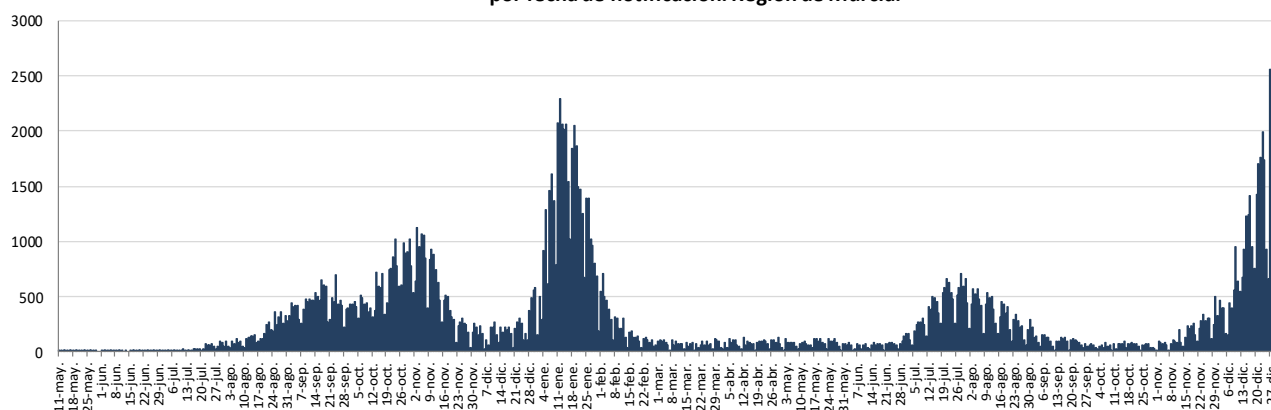


## INFORME EPIDEMIOLÓGICO DIARIO COVID-19 EN LA REGIÓN DE MURCIA 28 de diciembre de 2021

En la Región de Murcia hasta la fecha se han diagnosticado 172716 casos de COVID-19. Los casos activos actualmente son 14640. Se encuentran hospitalizados 331 pacientes y de ellos, 79 en la UCI. El número total de fallecidos es de 1811.

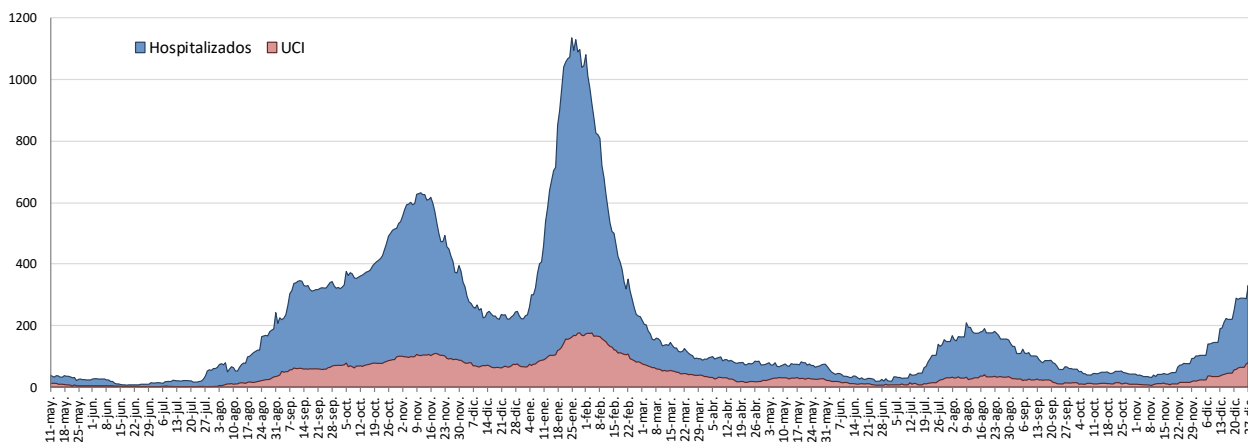
Importante resaltar que los **resultados son provisionales** y deben interpretarse con precaución por ser información dependiente del momento de su extracción. En las siguientes figuras y tablas se presentan con los datos epidemiológicos actualizados.

Figura 1. Número de casos confirmados COVID-19 desde el 10 de mayo 2020 por fecha de notificación. Región de Murcia.



Fuente: Servicio de Epidemiología. D.G. Salud Pública y Adicciones.

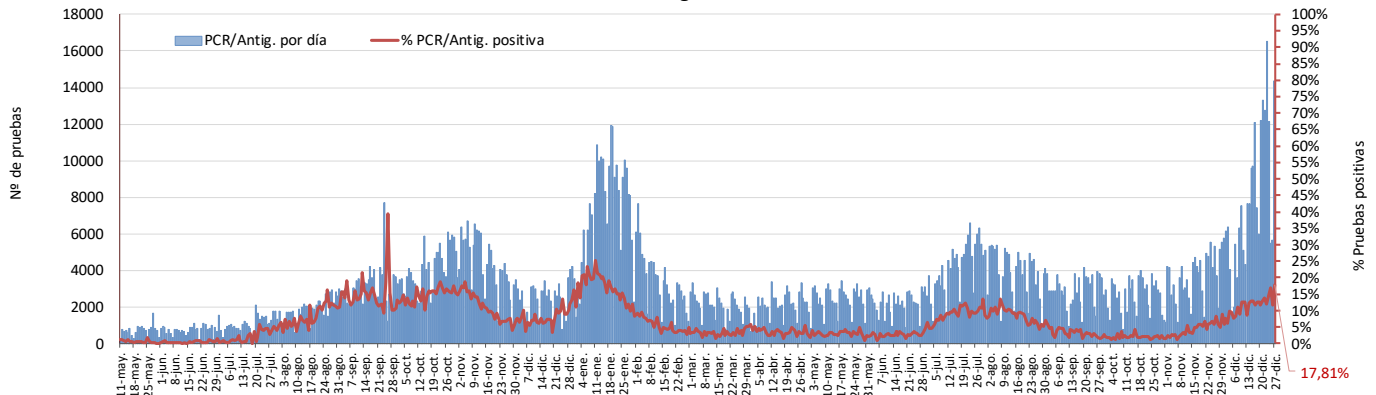
Figura 2. Número de personas que se encuentran hospitalizadas y en UCI diarias por COVID-19 (prevalencia) desde el 10 de mayo de 2020. Región de Murcia.



Fuente: Servicio de Epidemiología. D.G. Salud Pública y Adicciones.

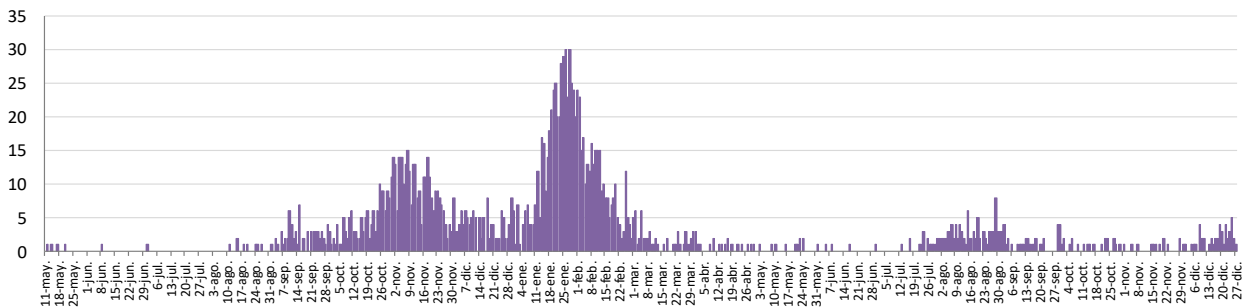


Figura 3. Número de pruebas PCR/Antígeno diarias COVID-19 desde el 10 de mayo 2020.  
Región de Murcia.



Fuente: Servicio de Epidemiología. D.G. Salud Pública y Adicciones.

Figura 4. Número de fallecidos COVID-19 desde el 10 de mayo 2020 confirmados por fecha de defunción. Región de Murcia.



Fuente: Servicio de Epidemiología. D.G. Salud Pública y Adicciones.

Tabla 1. Casos confirmados COVID-19 desde 10 mayo 2020 por edad. Región de Murcia

Edad grupo	Casos PCR/Ag.+ desde 10 mayo 2020		Casos PCR/Ag.+ últ.14 días		Casos PCR/Ag.+ últ. 7 días	
	Casos	IA*	Casos	IA*	Casos	IA*
0-2	4135	9369,0	460	1042,3	268	607,2
3-12	19645	11185,8	3055	1739,5	1800	1024,9
13-19	16315	13237,5	1313	1065,3	809	656,4
20-29	28879	16765,9	3497	2030,2	2024	1175,0
30-39	26342	12603,6	3820	1827,7	2232	1067,9
40-49	29399	11567,3	3950	1554,2	2303	906,1
50-64	30946	10494,9	3448	1169,3	1997	677,3
>=65	18085	7599,8	1080	453,8	606	254,7
<b>Región de Murcia</b>	<b>173746</b>	<b>11496,8</b>	<b>20623</b>	<b>1364,6</b>	<b>12039</b>	<b>796,6</b>

Fuente: Servicio de Epidemiología. D.G. Salud Pública y Adicciones.



**Tabla 2. Casos confirmados COVID-19 desde 10 mayo 2020 por municipio residencia.  
Región de Murcia**

Municipio	Población	Casos PCR/Ag.+ acum.	% Total casos	IA*	Casos PCR/Ag.+ últ.14 días		Casos PCR/Ag.+ últ. 7 días	
					Casos	IA*	Casos	IA*
Abanilla	6097	721	0,4%	11825,5	44	721,7	30	492,0
Abarán	13022	1163	0,7%	8931,0	133	1021,3	80	614,3
Águilas	35722	2458	1,4%	6880,9	418	1170,1	244	683,1
Albudeite	1375	192	0,1%	13963,6	7	509,1	3	218,2
Alcantarilla	42345	4365	2,5%	10308,2	682	1610,6	407	961,2
Alcázares, Los	16590	1710	1,0%	10307,4	132	795,7	78	470,2
Aledo	1031	77	0,0%	7468,5	13	1260,9	2	194,0
Alguazas	9761	1076	0,6%	11023,5	103	1055,2	68	696,6
Alhama de Murcia	22160	2452	1,4%	11065,0	210	947,7	111	500,9
Archena	19428	2281	1,3%	11740,8	228	1173,6	132	679,4
Beniel	11465	1144	0,7%	9978,2	92	802,4	38	331,4
Blanca	6569	549	0,3%	8357,4	86	1309,2	53	806,8
Bullas	11553	998	0,6%	8638,4	201	1739,8	130	1125,2
Calasparra	10133	650	0,4%	6414,7	83	819,1	55	542,8
Campos del Río	2032	246	0,1%	12106,3	8	393,7	6	295,3
Caravaca de la Cruz	25688	3995	2,3%	15552,0	632	2460,3	392	1526,0
Cartagena	216108	22277	12,8%	10308,3	3354	1552,0	1796	831,1
Cehegín	14769	1484	0,9%	10048,1	146	988,6	94	636,5
Ceutí	12007	1411	0,8%	11751,5	107	891,1	61	508,0
Cieza	35283	3763	2,2%	10665,2	343	972,1	219	620,7
Fortuna	10289	1439	0,8%	13985,8	81	787,2	50	486,0
Fuente Álamo de Murcia	16787	1892	1,1%	11270,6	197	1173,5	118	702,9
Jumilla	25994	4385	2,5%	16869,3	481	1850,4	254	977,1
Librilla	5325	428	0,2%	8037,6	68	1277,0	40	751,2
Lorca	95515	10977	6,3%	11492,4	826	864,8	599	627,1
Lorquí	7246	950	0,5%	13110,7	119	1642,3	65	897,0
Mazarrón	32839	2639	1,5%	8036,2	155	472,0	109	331,9
Molina de Segura	73095	7744	4,5%	10594,4	805	1101,3	514	703,2
Moratalla	7804	1070	0,6%	13710,9	142	1819,6	78	999,5
Mula	17021	2038	1,2%	11973,4	143	840,1	99	581,6
Murcia	459403	53052	30,5%	11548,0	7094	1544,2	4014	873,7
Ojós	510	27	0,0%	5294,1	5	980,4	4	784,3
Pliego	3843	335	0,2%	8717,1	61	1587,3	52	1353,1
Puerto Lumbreras	15780	1246	0,7%	7896,1	104	659,1	74	468,9
Ricote	1253	126	0,1%	10055,9	11	877,9	6	478,9
San Javier	33129	3488	2,0%	10528,5	402	1213,4	249	751,6
San Pedro del Pinatar	25932	2904	1,7%	11198,5	314	1210,9	206	794,4
Santomera	16270	1623	0,9%	9975,4	212	1303,0	124	762,1
Torre-Pacheco	36464	4717	2,7%	12936,0	359	984,5	226	619,8
Torres de Cotillas, Las	21753	2491	1,4%	11451,3	371	1705,5	230	1057,3
Totana	32529	4928	2,8%	15149,6	440	1352,6	226	694,8
Ulea	849	88	0,1%	10365,1	7	824,5	6	706,7
Unión, La	20538	2135	1,2%	10395,4	301	1465,6	137	667,1
Villanueva del Río Segura	3111	376	0,2%	12086,1	29	932,2	16	514,3
Yecla	34834	5230	3,0%	15014,1	473	1357,9	282	809,6
Otras CCAA		4373	2,5%		398		261	
Desconocido		33	0,0%		3		1	
<b>Región de Murcia</b>	<b>1511251</b>	<b>173746</b>	<b>100,0%</b>	<b>11496,8</b>	<b>20623</b>	<b>1364,6</b>	<b>12039</b>	<b>796,6</b>

\*IA: Incidencia acumulada x100.000 habitantes

Fuente: Servicio de Epidemiología, Dirección General de Salud Pública y Adicciones



**Tabla 3. Casos confirmados COVID-19 desde 10 de mayo 2020 y zona básica de pertenencia.**  
**Región de Murcia**

Zona Básica Salud	Población	Casos PCR/Ag.+ acum.	IA*	Casos PCR/Ag.+ últ.14 días		Casos PCR/Ag.+ últ. 7 días	
				Casos	IA*	Casos	IA*
Abanilla	6097	698	11448,3	41	672,5	28	459,2
Abarán	13022	1109	8516,4	127	975,3	76	583,6
Águilas / Norte	21066	1333	6327,7	230	1091,8	129	612,4
Águilas / Sur	14726	992	6736,4	175	1188,4	107	726,6
Alcantarilla / Casco	18953	1642	8663,5	247	1303,2	154	812,5
Alcantarilla / Sangonera	29675	3176	10702,6	494	1664,7	293	987,4
Alguazas	9761	1072	10982,5	106	1086,0	71	727,4
Alhama de Murcia	22160	2359	10645,3	205	925,1	110	496,4
Archena	25151	2752	10941,9	269	1069,5	157	624,2
Beniel	11465	1112	9699,1	93	811,2	37	322,7
Blanca	6569	513	7809,4	85	1294,0	51	776,4
Bullas	11553	975	8439,4	195	1687,9	128	1107,9
Calasparra	10500	655	6238,1	79	752,4	54	514,3
Caravaca	21031	3469	16494,7	536	2548,6	341	1621,4
Caravaca / Barranta	4825	416	8621,8	76	1575,1	40	829,0
Cartagena / Casco Antiguo	17956	1634	9100,0	277	1542,7	151	840,9
Cartagena / Este	25564	2458	9615,1	373	1459,1	207	809,7
Cartagena / Isaac Peral	22885	2498	10915,4	416	1817,8	203	887,0
Cartagena / Los Barreros	10505	944	8986,2	152	1446,9	61	580,7
Cartagena / Los Dolores	16511	1982	12004,1	332	2010,8	180	1090,2
Cartagena / Mar Menor	17156	1168	6808,1	158	921,0	84	489,6
Cartagena / Molinos Marfagones	15823	1389	8778,4	198	1251,3	107	676,2
Cartagena / Oeste	21848	2183	9991,8	379	1734,7	194	888,0
Cartagena / Pozo Estrecho	12930	1087	8406,8	155	1198,8	95	734,7
Cartagena / San Antón	18881	2172	11503,6	302	1599,5	170	900,4
Cartagena / Santa Ana	19267	1536	7972,2	201	1043,2	124	643,6
Cartagena / Santa Lucía	10482	1132	10799,5	162	1545,5	103	982,6
Cartagena / La Manga	7008	415	5921,8	43	613,6	24	342,5
Cehegín	14402	1384	9609,8	136	944,3	88	611,0
Ceutí	12007	1356	11293,4	98	816,2	56	466,4
Cieza / Este	18629	1834	9844,9	151	810,6	95	510,0
Cieza / Oeste	16654	1805	10838,2	181	1086,8	121	726,6
Fortuna	10289	1422	13820,6	84	816,4	51	495,7
Fuente Álamo	16787	1838	10948,9	193	1149,7	116	691,0
Jumilla	25994	4132	15896,0	458	1761,9	247	950,2
La Unión	20720	2110	10183,4	295	1423,7	136	656,4
Librilla	5325	420	7887,3	64	1201,9	39	732,4
Lorca / Centro	18976	2445	12884,7	170	895,9	116	611,3
Lorca / La Paca	3289	384	11675,3	50	1520,2	43	1307,4
Lorca / San Diego	20568	3403	11086,9	197	641,8	158	514,8
Lorca / San José	25201	2811	11154,3	196	777,7	146	579,3
Lorca / Sutullena	14800	1281	8655,4	145	979,7	99	668,9
Lorca San Cristóbal**	10126						
Lorquí	7246	933	12876,1	117	1614,7	63	869,4
Los Alcázares	16590	1616	9740,8	121	729,4	72	434,0
Mazarrón	19721	1485	7530,0	96	486,8	71	360,0
Mazarrón / Puerto	14492	1102	7604,2	58	400,2	38	262,2



Tabla 3. Casos confirmados COVID-19 desde 10 de mayo 2020 y zona básica de pertenencia. (continuación)

Zona Básica Salud	Población	Casos PCR/Ag.+ acum.	IA*	Casos PCR/Ag.+ últ.14 días		Casos PCR/Ag.+ últ. 7 días	
				Casos	IA*	Casos	IA*
Molina / Este	28685	1409	4912,0	205	714,7	115	400,9
Molina / Norte	22282	2356	10573,6	255	1144,4	183	821,3
Molina / Sur	22128	3477	15713,1	287	1297,0	183	827,0
Moratalla	7636	1025	13423,3	138	1807,2	74	969,1
Mula	24271	2687	11070,8	207	852,9	154	634,5
Murcia / Algezares	13191	1244	9430,7	167	1266,0	101	765,7
Murcia / Aljucer	7778	798	10259,7	123	1581,4	78	1002,8
Murcia / Alquerías	14816	1523	10279,4	175	1181,2	97	654,7
Murcia / Barrio de El Carmen	16854	2332	13836,5	250	1483,3	126	747,6
Murcia / Beniaján	29061	2949	10147,6	327	1125,2	173	595,3
Murcia / Cabezo de Torres	22100	2183	9877,8	304	1375,6	178	805,4
Murcia / Campo de Cartagena	12193	994	8152,2	100	820,1	63	516,7
Murcia / Centro	19735	1862	9435,0	285	1444,1	154	780,3
Murcia / El Palmar	24266	3080	12692,7	327	1347,6	190	783,0
Murcia / El Ranero	12642	1383	10939,7	215	1700,7	130	1028,3
Murcia / Espinardo	26919	2657	9870,4	344	1277,9	218	809,8
Murcia / Floridabanca	10772	1425	13228,7	158	1466,8	96	891,2
Murcia / Infante Juan Manuel	18358	2185	11902,2	328	1786,7	176	958,7
Murcia / La Alberca	19336	2034	10519,2	268	1386,0	151	780,9
Murcia / La Ñora	13351	1372	10276,4	186	1393,2	110	823,9
Murcia / Llano de Brujas	13450	1405	10446,1	172	1278,8	91	676,6
Murcia / Monteagudo	14497	1217	8394,8	191	1317,5	113	779,5
Murcia / Nonduermas	12942	1234	9534,8	176	1359,9	115	888,6
Murcia / Puente Tocinos	16741	2248	13428,1	260	1553,1	157	937,8
Murcia / San Andrés	26759	3253	12156,7	424	1584,5	214	799,7
Murcia / Sangonera la Verde	12508	1386	11080,9	212	1694,9	116	927,4
Murcia / Santa María de Gracia	12355	1491	12068,0	223	1804,9	116	938,9
Murcia / Santiago El Mayor	27707	2789	10066,0	382	1378,7	215	776,0
Murcia / Santiago y Zairaiche**	16990						
Murcia / Vista Alegre	15847	3253	9906,5	559	1702,3	313	953,2
Murcia / Vistabella	14978	2053	13706,8	256	1709,2	146	974,8
Murcia / Zarandona	6974	720	10324,1	112	1606,0	70	1003,7
Puerto Lumbreras	18265	1391	7615,7	131	717,2	92	503,7
San Javier	30865	3105	10059,9	350	1134,0	231	748,4
San Pedro del Pinatar	25932	2765	10662,5	301	1160,7	199	767,4
Santomera	16270	1577	9692,7	203	1247,7	115	706,8
Torre Pacheco / Este	19182	2527	13173,8	211	1100,0	142	740,3
Torre Pacheco / Oeste	17282	2073	11995,1	146	844,8	83	480,3
Torres de Cotillas	21753	2397	11019,2	361	1659,5	224	1029,7
Totana / Norte	19232	2731	14200,3	274	1424,7	137	712,4
Totana / Sur	14328	1989	13881,9	160	1116,7	84	586,3
Yecla / Este	18918	2921	15440,3	248	1310,9	134	708,3
Yecla Oeste	15916	2205	13854,0	217	1363,4	144	904,7
Otras CCAA		4373		398		261	
Desconocido		9036		1091		543	
<b>Región de Murcia</b>	<b>1511251</b>	<b>173746</b>	<b>11496,8</b>	<b>20623</b>	<b>1364,6</b>	<b>12039</b>	<b>796,6</b>

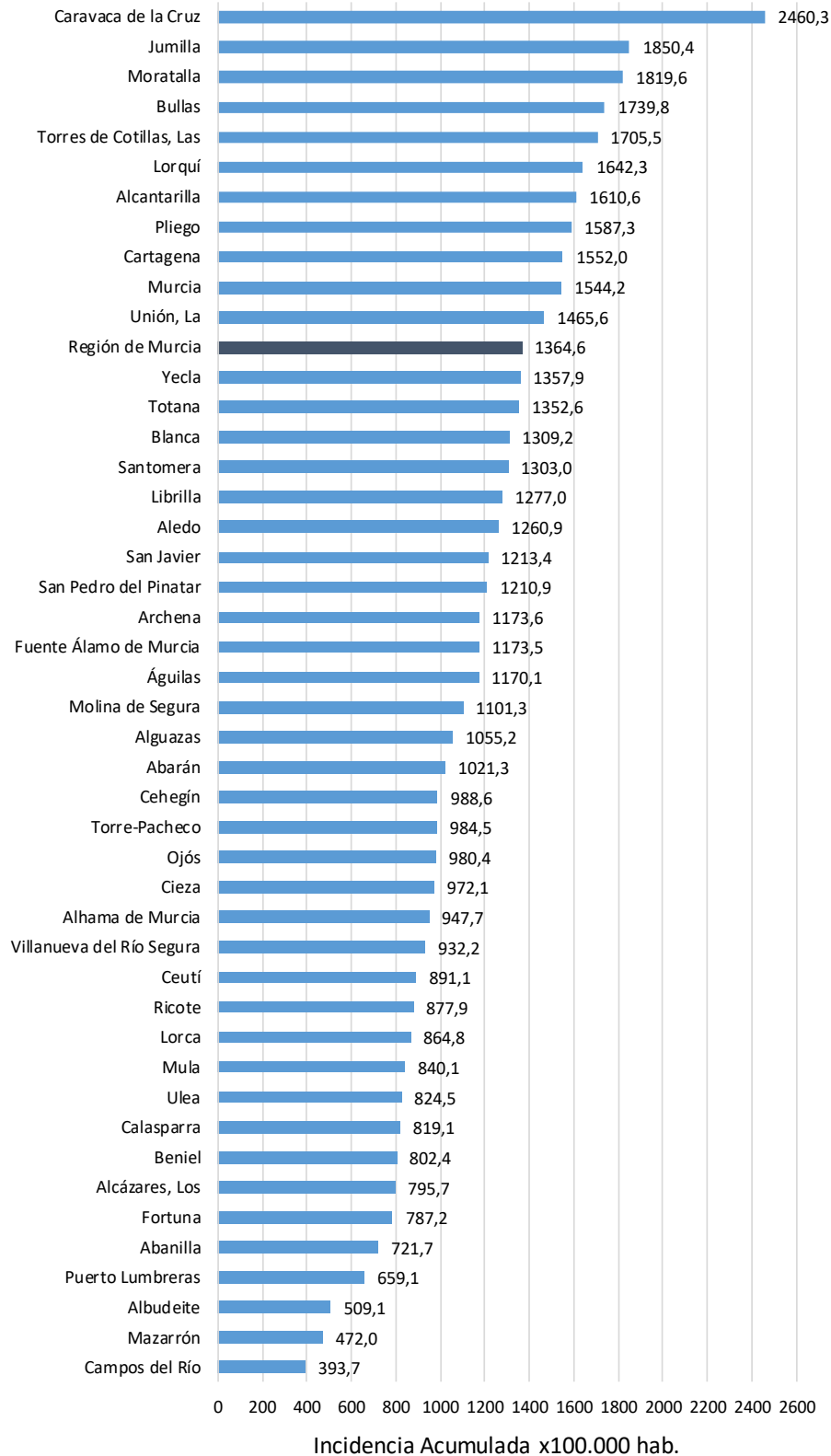
\*IA: Incidencia acumulada x100.000 hab.

\*\* Los casos pertenecen a Murcia/Vista Alegre o Lorca/San Diego

Fuente: Servicio de Epidemiología, Dirección General de Salud Pública y Adicciones



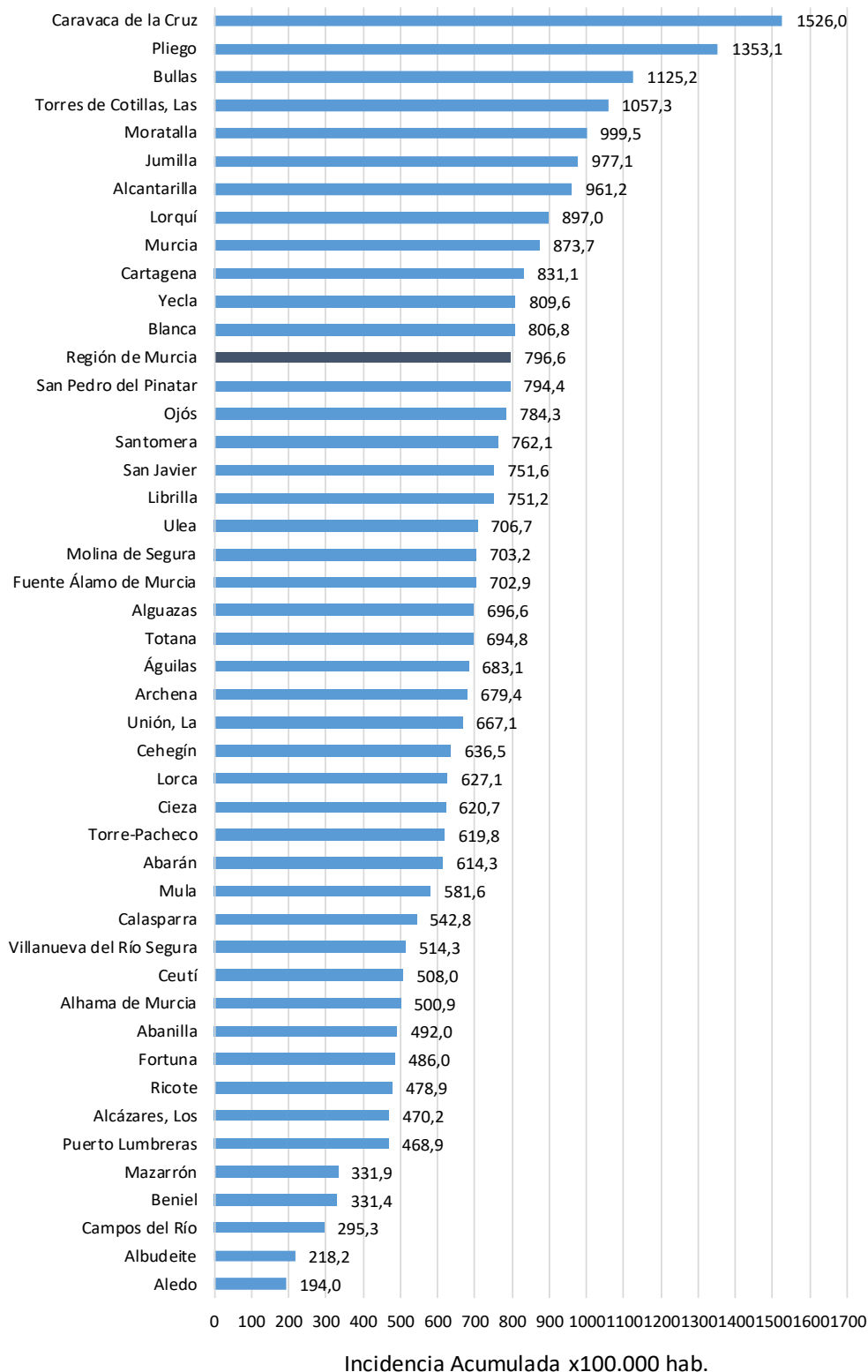
Figura 5. Incidencia acumulada x100.000 habitantes  
últimos 14 días según municipio de residencia.  
Región de Murcia



Fuente: Servicio de Epidemiología, Dirección General de Salud Pública y Adicciones



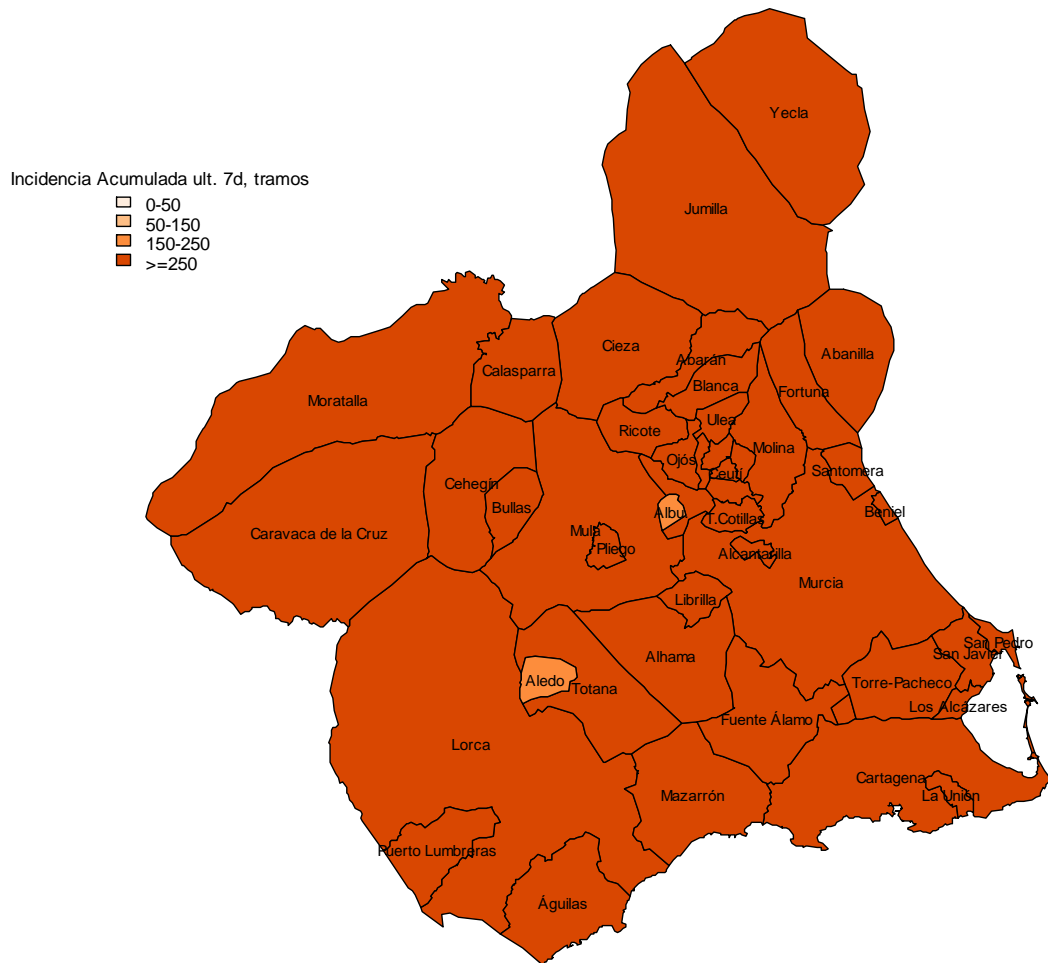
Figura 6. Incidencia acumulada x100.000 habitantes  
últimos 7 días según municipio de residencia.  
Región de Murcia



Fuente: Servicio de Epidemiología, Dirección General de Salud Pública y Adicciones

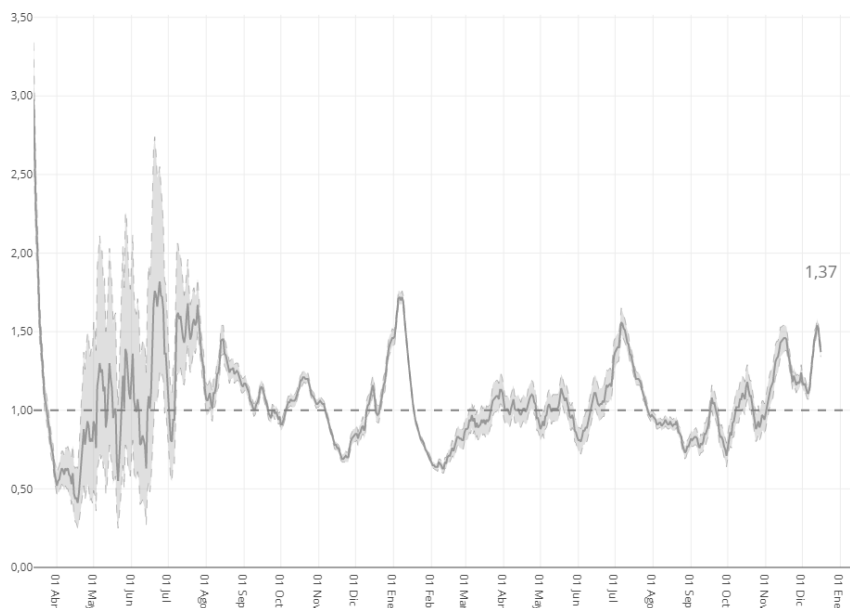


**Mapa 1. Incidencia acumulada/100 000 hab. COVID-19 últimos 7 días por municipio de residencia. Región de Murcia**



Fuente: Servicio de Epidemiología, Dirección General de Salud Pública y Adicciones

**Figura 7. Número reproductivo básico instantáneo (Rt). Región de Murcia**



Fuente: RENAVE, Ministerio de Sanidad