

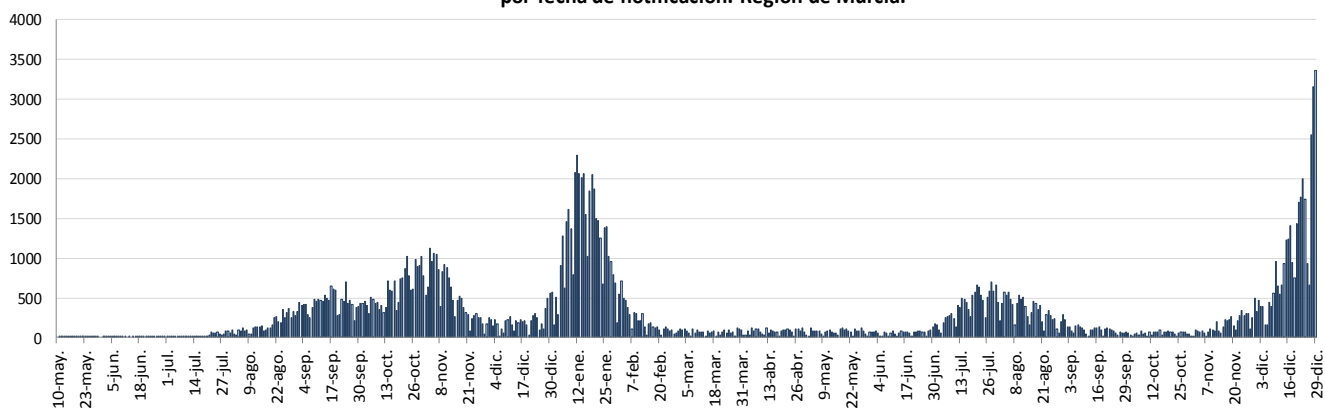


INFORME EPIDEMIOLÓGICO DIARIO COVID-19 EN LA REGIÓN DE MURCIA 30 de diciembre de 2021

En la Región de Murcia hasta la fecha se han diagnosticado 179233 casos de COVID-19. Los casos activos actualmente son 19443. Se encuentran hospitalizados 368 pacientes y de ellos, 80 en la UCI. El número total de fallecidos es de 1826.

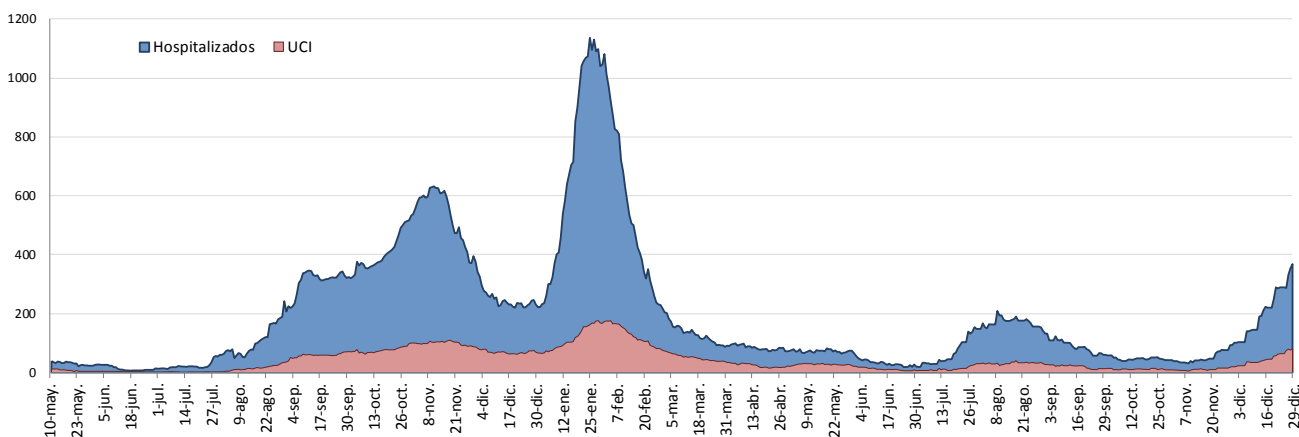
Importante resaltar que los **resultados son provisionales** y deben interpretarse con precaución por ser información dependiente del momento de su extracción. En las siguientes figuras y tablas se presentan con los datos epidemiológicos actualizados.

Figura 1. Número de casos confirmados COVID-19 desde el 10 de mayo 2020 por fecha de notificación. Región de Murcia.



Fuente: Servicio de Epidemiología. D.G. Salud Pública y Adicciones.

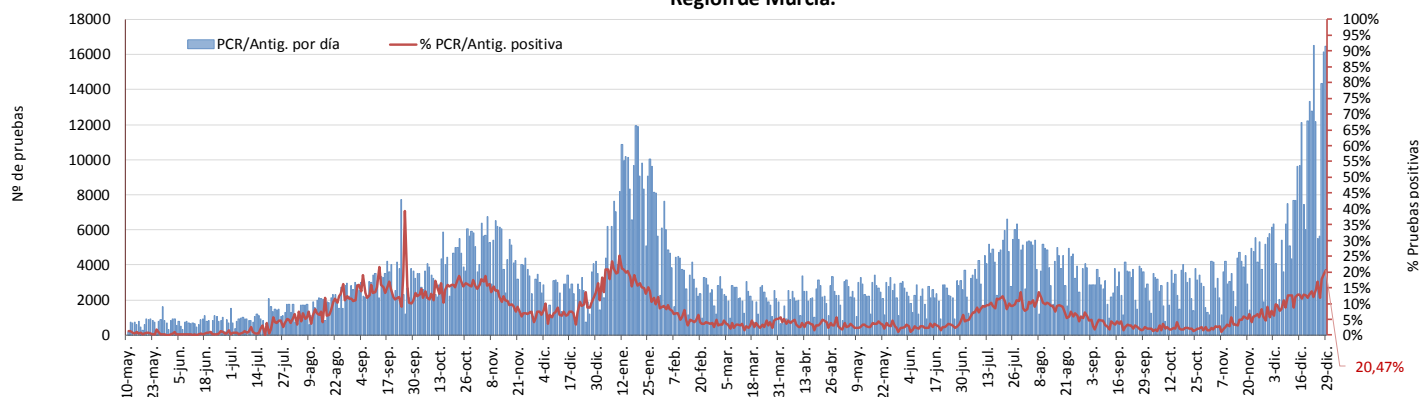
Figura 2. Número de personas que se encuentran hospitalizadas y en UCI diarias por COVID-19 (prevalencia) desde el 10 de mayo de 2020. Región de Murcia.



Fuente: Servicio de Epidemiología. D.G. Salud Pública y Adicciones.

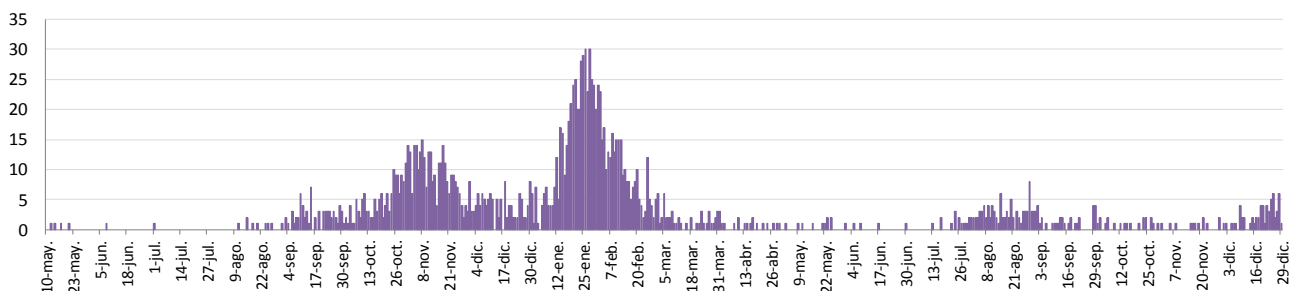


Figura 3. Número de pruebas PCR/Antígeno diarias COVID-19 desde el 10 de mayo 2020.
Región de Murcia.



Fuente: Servicio de Epidemiología. D.G. Salud Pública y Adicciones.

Figura 4. Número de fallecidos COVID-19 desde el 10 de mayo 2020 confirmados por fecha de defunción. Región de Murcia.



Fuente: Servicio de Epidemiología. D.G. Salud Pública y Adicciones.

Tabla 1. Casos confirmados COVID-19 desde 10 mayo 2020 por edad. Región de Murcia

Edad grupo	Casos PCR/Ag.+ desde 10 mayo 2020		Casos PCR/Ag.+ últ.14 días		Casos PCR/Ag.+ últ. 7 días	
	Casos	IA*	Casos	IA*	Casos	IA*
0-2	4255	9640,9	535	1212,2	306	693,3
3-12	20551	11701,6	3660	2084,0	2105	1198,6
13-19	16953	13755,2	1796	1457,2	1198	972,0
20-29	30154	17506,2	4336	2517,3	2671	1550,7
30-39	27507	13161,1	4526	2165,5	2695	1289,5
40-49	30738	12094,1	4812	1893,3	2940	1156,8
50-64	32103	10887,2	4198	1423,7	2571	871,9
>=65	18445	7751,1	1301	546,7	776	326,1
Región de Murcia	180706	11957,4	25164	1665,1	15262	1009,9

Fuente: Servicio de Epidemiología. D.G. Salud Pública y Adicciones.



**Tabla 2. Casos confirmados COVID-19 desde 10 mayo 2020 por municipio residencia.
Región de Murcia**

Municipio	Población	Casos PCR/Ag.+ acum.	% Total casos	IA*	Casos PCR/Ag.+ últ.14 días		Casos PCR/Ag.+ últ. 7 días	
					Casos	IA*	Casos	IA*
Abanilla	6097	733	0,4%	12022,3	49	803,7	36	590,5
Abarán	13022	1229	0,7%	9437,9	181	1390,0	123	944,6
Águilas	35722	2611	1,4%	7309,2	515	1441,7	325	909,8
Albudeite	1375	197	0,1%	14327,3	12	872,7	8	581,8
Alcantarilla	42345	4579	2,5%	10813,6	848	2002,6	491	1159,5
Alcázares, Los	16590	1763	1,0%	10626,9	163	982,5	98	590,7
Aledo	1031	77	0,0%	7468,5	12	1163,9	2	194,0
Alguazas	9761	1110	0,6%	11371,8	125	1280,6	77	788,9
Alhama de Murcia	22160	2500	1,4%	11281,6	236	1065,0	126	568,6
Archena	19428	2352	1,3%	12106,2	261	1343,4	160	823,6
Beniel	11465	1178	0,7%	10274,7	105	915,8	53	462,3
Blanca	6569	575	0,3%	8753,2	103	1568,0	59	898,2
Bullas	11553	1023	0,6%	8854,8	203	1757,1	116	1004,1
Calasparra	10133	674	0,4%	6651,5	100	986,9	68	671,1
Campos del Río	2032	268	0,1%	13189,0	30	1476,4	27	1328,7
Caravaca de la Cruz	25688	4215	2,3%	16408,4	806	3137,7	487	1895,8
Cartagena	216108	23173	12,8%	10722,9	3813	1764,4	2103	973,1
Cehegín	14769	1546	0,9%	10467,9	183	1239,1	126	853,1
Ceutí	12007	1481	0,8%	12334,5	155	1290,9	117	974,4
Cieza	35283	3861	2,1%	10942,9	406	1150,7	249	705,7
Fortuna	10289	1470	0,8%	14287,1	103	1001,1	60	583,1
Fuente Álamo de Murcia	16787	1946	1,1%	11592,3	226	1346,3	143	851,8
Jumilla	25994	4492	2,5%	17280,9	541	2081,2	274	1054,1
Librilla	5325	463	0,3%	8694,8	98	1840,4	62	1164,3
Lorca	95515	11393	6,3%	11928,0	1197	1253,2	858	898,3
Lorquí	7246	980	0,5%	13524,7	135	1863,1	72	993,7
Mazarrón	32839	2708	1,5%	8246,3	207	630,3	151	459,8
Molina de Segura	73095	8096	4,5%	11076,0	1039	1421,4	708	968,6
Moratalla	7804	1111	0,6%	14236,3	165	2114,3	99	1268,6
Mula	17021	2106	1,2%	12373,0	202	1186,8	143	840,1
Murcia	459403	55448	30,7%	12069,6	8627	1877,9	5126	1115,8
Ojós	510	28	0,0%	5490,2	6	1176,5	3	588,2
Pliego	3843	351	0,2%	9133,5	76	1977,6	54	1405,2
Puerto Lumbreras	15780	1310	0,7%	8301,6	168	1064,6	117	741,4
Ricote	1253	129	0,1%	10295,3	11	877,9	8	638,5
San Javier	33129	3620	2,0%	10927,0	479	1445,9	310	935,7
San Pedro del Pinatar	25932	3033	1,7%	11696,0	413	1592,6	268	1033,5
Santomera	16270	1678	0,9%	10313,5	250	1536,6	147	903,5
Torre-Pacheco	36464	4890	2,7%	13410,5	486	1332,8	324	888,5
Torres de Cotillas, Las	21753	2618	1,4%	12035,1	453	2082,5	283	1301,0
Totana	32529	4994	2,8%	15352,5	441	1355,7	240	737,8
Ulea	849	94	0,1%	11071,8	13	1531,2	8	942,3
Unión, La	20538	2207	1,2%	10745,9	319	1553,2	173	842,3
Villanueva del Río Segura	3111	391	0,2%	12568,3	40	1285,8	26	835,7
Yecla	34834	5462	3,0%	15680,1	663	1903,3	416	1194,2
Otras CCAA		4502	2,5%		491		330	
Desconocido		41	0,0%		9		8	
Región de Murcia	1511251	180706	100,0%	11957,4	25164	1665,1	15262	1009,9

*IA: Incidencia acumulada x100.000 habitantes

Fuente: Servicio de Epidemiología, Dirección General de Salud Pública y Adicciones



Tabla 3. Casos confirmados COVID-19 desde 10 de mayo 2020 y zona básica de pertenencia.
Región de Murcia

Zona Básica Salud	Población	Casos PCR/Ag.+ acum.	IA*	Casos PCR/Ag.+ últ.14 días		Casos PCR/Ag.+ últ. 7 días	
				Casos	IA*	Casos	IA*
Abanilla	6097	709	11628,7	45	738,1	34	557,7
Abarán	13022	1171	8992,5	171	1313,2	117	898,5
Águilas / Norte	21066	1424	6759,7	289	1371,9	186	882,9
Águilas / Sur	14726	1051	7137,0	210	1426,0	130	882,8
Alcantarilla / Casco	18953	1731	9133,1	318	1677,8	201	1060,5
Alcantarilla / Sangonera	29675	3331	11224,9	618	2082,6	341	1149,1
Alguazas	9761	1108	11351,3	130	1331,8	81	829,8
Alhama de Murcia	22160	2405	10852,9	229	1033,4	125	564,1
Archena	25151	2842	11299,7	315	1252,4	198	787,2
Beniel	11465	1145	9986,9	104	907,1	50	436,1
Blanca	6569	537	8174,8	100	1522,3	56	852,5
Bullas	11553	999	8647,1	199	1722,5	114	986,8
Calasparra	10500	677	6447,6	95	904,8	65	619,0
Caravaca	21031	3663	17417,1	697	3314,2	433	2058,9
Caravaca / Barranda	4825	436	9036,3	87	1803,1	47	974,1
Cartagena / Casco Antiguo	17956	1734	9656,9	346	1926,9	203	1130,5
Cartagena / Este	25564	2576	10076,7	435	1701,6	261	1021,0
Cartagena / Isaac Peral	22885	2584	11291,2	445	1944,5	222	970,1
Cartagena / Los Barreros	10505	976	9290,8	160	1523,1	78	742,5
Cartagena / Los Dolores	16511	2063	12494,7	372	2253,0	205	1241,6
Cartagena / Mar Menor	17156	1225	7140,4	185	1078,3	114	664,5
Cartagena / Molinos Marfagones	15823	1451	9170,2	238	1504,1	135	853,2
Cartagena / Oeste	21848	2259	10339,6	405	1853,7	203	929,1
Cartagena / Pozo Estrecho	12930	1123	8685,2	176	1361,2	97	750,2
Cartagena / San Antón	18881	2235	11837,3	328	1737,2	167	884,5
Cartagena / Santa Ana	19267	1608	8345,9	254	1318,3	161	835,6
Cartagena / Santa Lucía	10482	1164	11104,8	181	1726,8	100	954,0
Cartagena / La Manga	7008	435	6207,2	56	799,1	38	542,2
Cehegín	14402	1441	10005,6	170	1180,4	117	812,4
Ceutí	12007	1426	11876,4	147	1224,3	112	932,8
Cieza / Este	18629	1891	10150,8	193	1036,0	121	649,5
Cieza / Oeste	16654	1844	11072,4	204	1224,9	125	750,6
Fortuna	10289	1452	14112,2	106	1030,2	60	583,1
Fuente Álamo	16787	1892	11270,6	223	1328,4	141	839,9
Jumilla	25994	4235	16292,2	518	1992,8	267	1027,2
La Unión	20720	2183	10535,7	317	1529,9	174	839,8
Librilla	5325	454	8525,8	94	1765,3	61	1145,5
Lorca / Centro	18976	2534	13353,7	247	1301,6	179	943,3
Lorca / La Paca	3289	405	12313,8	67	2037,1	56	1702,6
Lorca / San Diego	20568	3504	11415,9	292	951,3	216	703,7
Lorca / San José	25201	2941	11670,2	319	1265,8	229	908,7
Lorca / Sutullena	14800	1338	9040,5	188	1270,3	130	878,4
Lorca San Cristóbal**	10126						
Lorquí	7246	961	13262,5	132	1821,7	69	952,2
Los Alcázares	16590	1669	10060,3	154	928,3	95	572,6
Mazarrón	19721	1521	7712,6	127	644,0	89	451,3
Mazarrón / Puerto	14492	1133	7818,1	77	531,3	59	407,1



Tabla 3. Casos confirmados COVID-19 desde 10 de mayo 2020 y zona básica de pertenencia. (continuación)

Zona Básica Salud	Población	Casos PCR/Ag.+ acum.	IA*	Casos PCR/Ag.+ últ.14 días		Casos PCR/Ag.+ últ. 7 días	
				Casos	IA*	Casos	IA*
Molina / Este	28685	1529	5330,3	285	993,6	198	690,3
Molina / Norte	22282	2448	10986,4	320	1436,1	228	1023,2
Molina / Sur	22128	3612	16323,2	381	1721,8	258	1165,9
Moratalla	7636	1066	13960,2	161	2108,4	96	1257,2
Mula	24271	2796	11519,9	307	1264,9	227	935,3
Murcia / Algezares	13191	1306	9900,7	224	1698,1	141	1068,9
Murcia / Aljucer	7778	830	10671,1	141	1812,8	94	1208,5
Murcia / Alquerías	14816	1584	10691,1	206	1390,4	127	857,2
Murcia / Barrio de El Carmen	16854	2436	14453,5	312	1851,2	192	1139,2
Murcia / Beniaján	29061	3063	10539,9	394	1355,8	232	798,3
Murcia / Cabezo de Torres	22100	2273	10285,1	363	1642,5	216	977,4
Murcia / Campo de Cartagena	12193	1026	8414,7	127	1041,6	82	672,5
Murcia / Centro	19735	1984	10053,2	346	1753,2	230	1165,4
Murcia / El Palmar	24266	3203	13199,5	426	1755,5	272	1120,9
Murcia / El Ranero	12642	1455	11509,3	259	2048,7	168	1328,9
Murcia / Espinardo	26919	2763	10264,1	425	1578,8	251	932,4
Murcia / Floridabanca	10772	1480	13739,3	188	1745,3	116	1076,9
Murcia / Infante Juan Manuel	18358	2281	12425,1	372	2026,4	202	1100,3
Murcia / La Alberca	19336	2117	10948,5	328	1696,3	198	1024,0
Murcia / La Ñora	13351	1443	10808,2	238	1782,6	150	1123,5
Murcia / Llano de Brujas	13450	1462	10869,9	212	1576,2	114	847,6
Murcia / Monteagudo	14497	1267	8739,7	215	1483,1	122	841,6
Murcia / Nonduermas	12942	1293	9990,7	225	1738,5	145	1120,4
Murcia / Puente Tocinos	16741	2364	14121,0	343	2048,9	215	1284,3
Murcia / San Andrés	26759	3392	12676,1	524	1958,2	271	1012,7
Murcia / Sangonera la Verde	12508	1456	11640,6	262	2094,7	139	1111,3
Murcia / Santa María de Gracia	12355	1559	12618,4	259	2096,3	142	1149,3
Murcia / Santiago El Mayor	27707	2921	10542,5	467	1685,5	275	992,5
Murcia / Santiago y Zairaiche**	16990						
Murcia / Vista Alegre	15847	3465	10552,1	689	2098,2	426	1297,3
Murcia / Vistabella	14978	2146	14327,7	310	2069,7	183	1221,8
Murcia / Zarandona	6974	752	10782,9	130	1864,1	83	1190,1
Puerto Lumbreras	18265	1469	8042,7	209	1144,3	145	793,9
San Javier	30865	3216	10419,6	430	1393,2	277	897,5
San Pedro del Pinatar	25932	2899	11179,2	407	1569,5	266	1025,8
Santomera	16270	1634	10043,0	243	1493,5	143	878,9
Torre Pacheco / Este	19182	2623	13674,3	280	1459,7	196	1021,8
Torre Pacheco / Oeste	17282	2141	12388,6	192	1111,0	117	677,0
Torres de Cotillas	21753	2519	11580,0	440	2022,7	272	1250,4
Totana / Norte	19232	2764	14371,9	267	1388,3	141	733,2
Totana / Sur	14328	2018	14084,3	167	1165,5	91	635,1
Yecla / Este	18918	3036	16048,2	341	1802,5	206	1088,9
Yecla Oeste	15916	2320	14576,5	314	1972,9	205	1288,0
Otras CCAA		4502		491		330	
Desconocido		9307		1181		618	
Región de Murcia	1511251	180706	11957,4	25164	1665,1	15262	1009,9

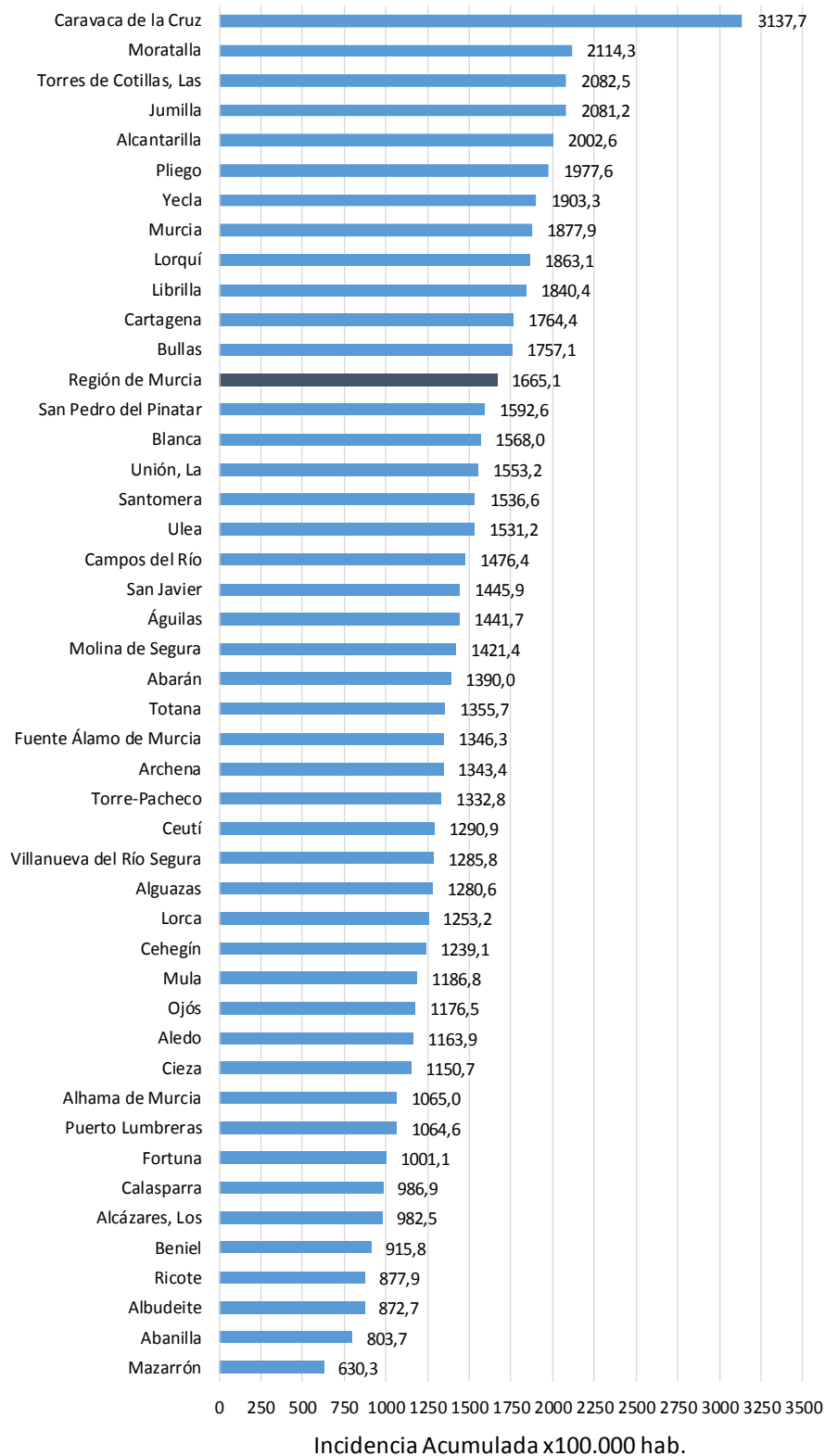
*IA: Incidencia acumulada x100.000 hab.

** Los casos pertenecen a Murcia/Vista Alegre o Lorca/San Diego

Fuente: Servicio de Epidemiología, Dirección General de Salud Pública y Adicciones



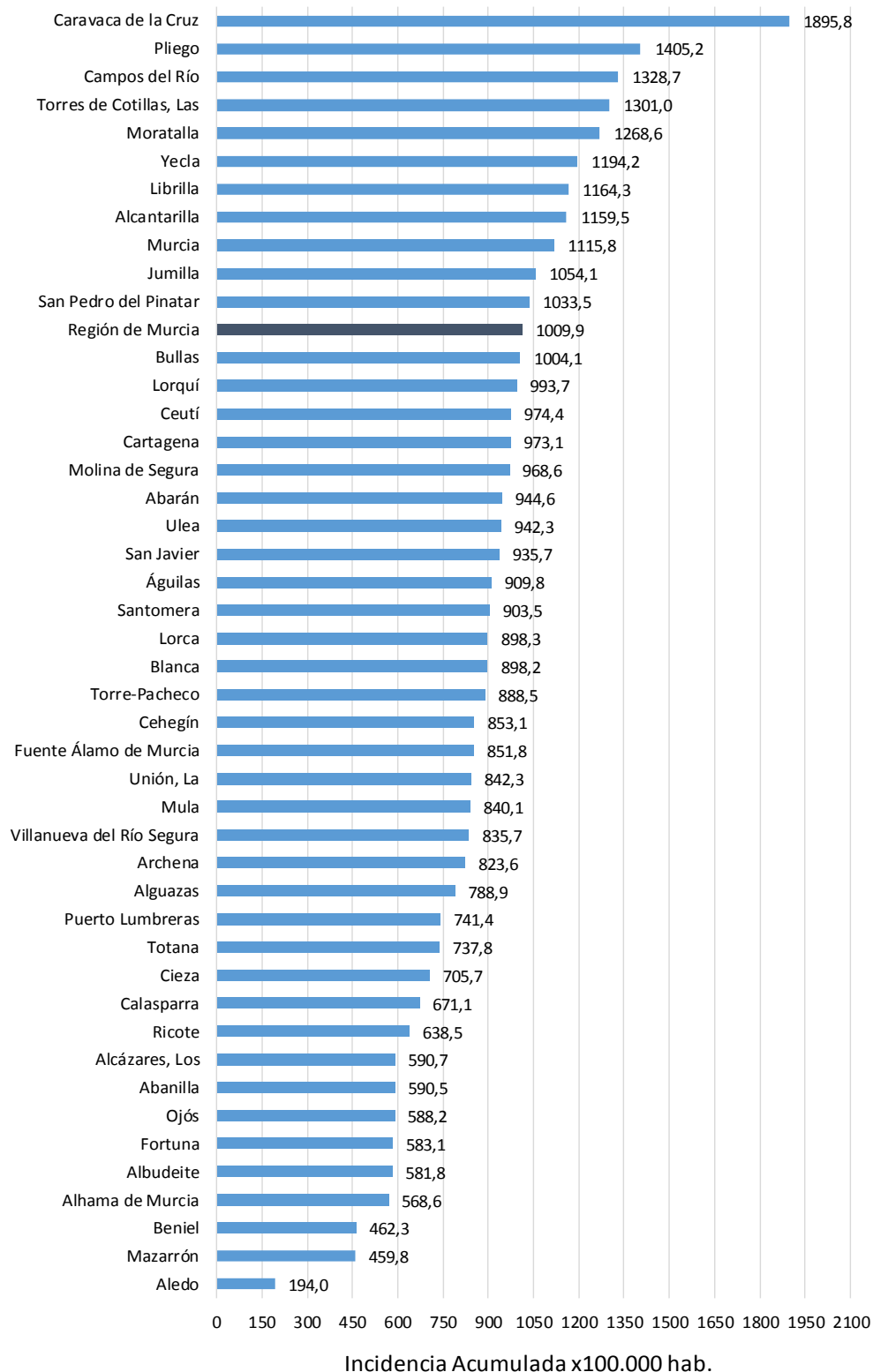
Figura 5. Incidencia acumulada x100.000 habitantes
últimos 14 días según municipio de residencia.
Región de Murcia



Fuente: Servicio de Epidemiología, Dirección General de Salud Pública y Adicciones



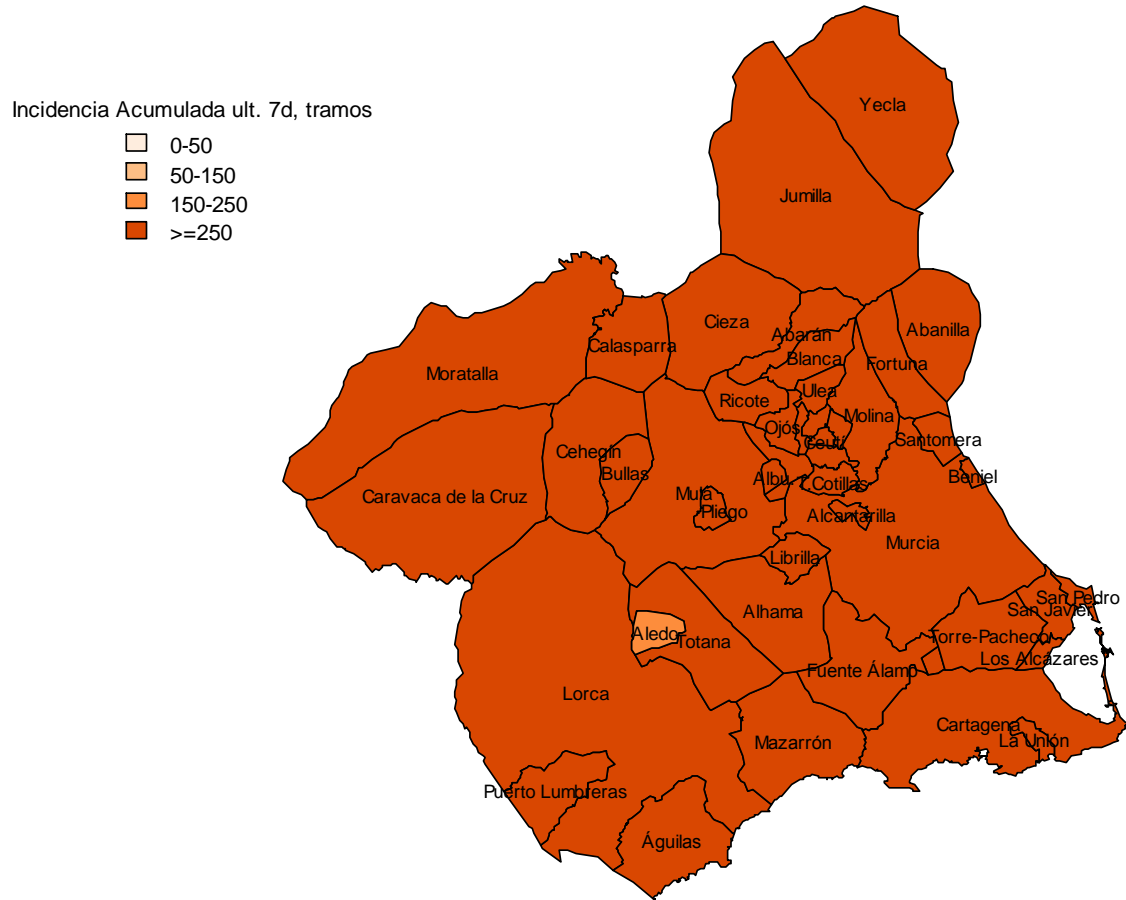
Figura 6. Incidencia acumulada x100.000 habitantes
últimos 7 días según municipio de residencia.
Región de Murcia



Fuente: Servicio de Epidemiología, Dirección General de Salud Pública y Adicciones

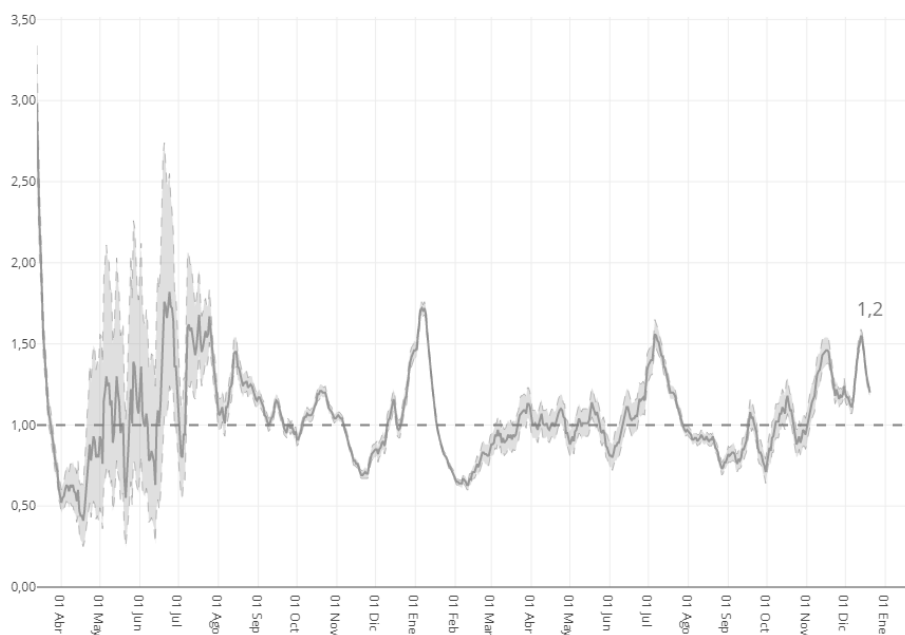


Mapa 1. Incidencia acumulada/100 000 hab. COVID-19 últimos 7 días por municipio de residencia. Región de Murcia



Fuente: Servicio de Epidemiología, Dirección General de Salud Pública y Adicciones

Figura 7. Número reproductivo básico instantáneo (Rt). Región de Murcia



Fuente: RENAVE, Ministerio de Sanidad