

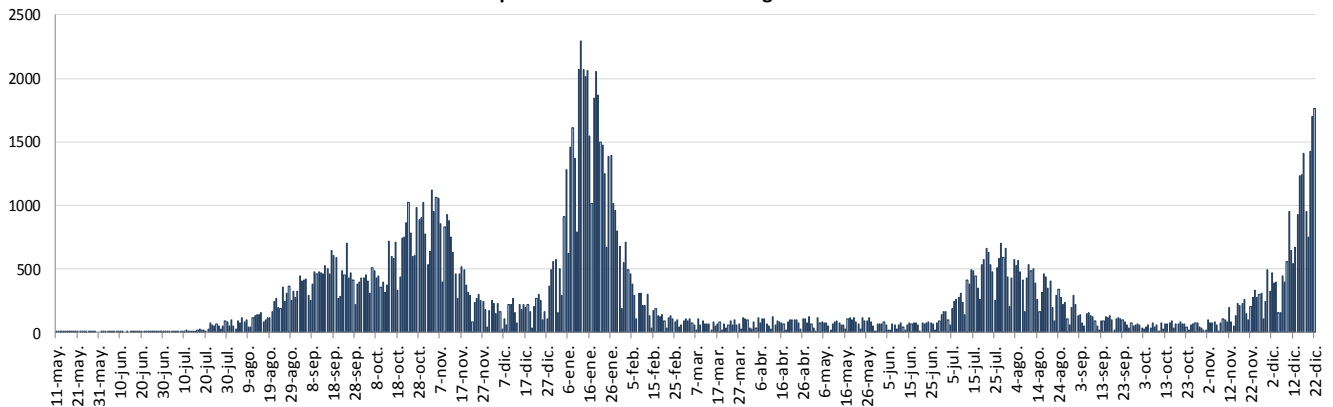


## INFORME EPIDEMIOLÓGICO DIARIO COVID-19 EN LA REGIÓN DE MURCIA 23 de diciembre de 2021

En la Región de Murcia hasta la fecha se han diagnosticado 164821 casos de COVID-19. Los casos activos actualmente son 12242. Se encuentran hospitalizados 285 pacientes y de ellos, 62 en la UCI. El número total de fallecidos es de 1801.

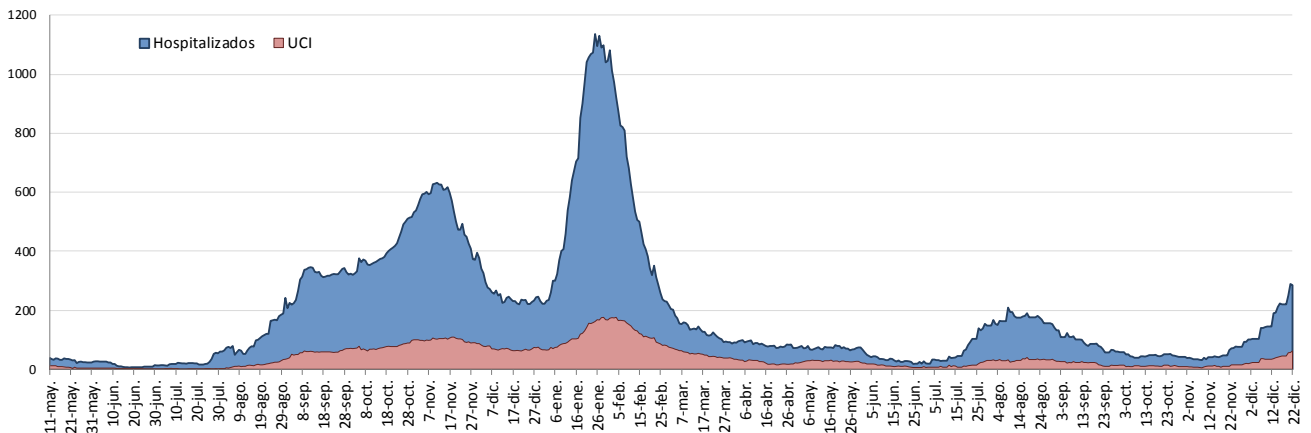
Importante resaltar que los **resultados son provisionales** y deben interpretarse con precaución por ser información dependiente del momento de su extracción. En las siguientes figuras y tablas se presentan con los datos epidemiológicos actualizados.

Figura 1. Número de casos confirmados COVID-19 desde el 10 de mayo 2020 por fecha de notificación. Región de Murcia.



Fuente: Servicio de Epidemiología. D.G. Salud Pública y Adicciones.

Figura 2. Número de personas que se encuentran hospitalizadas y en UCI diarias por COVID-19 (prevalencia) desde el 10 de mayo de 2020. Región de Murcia.

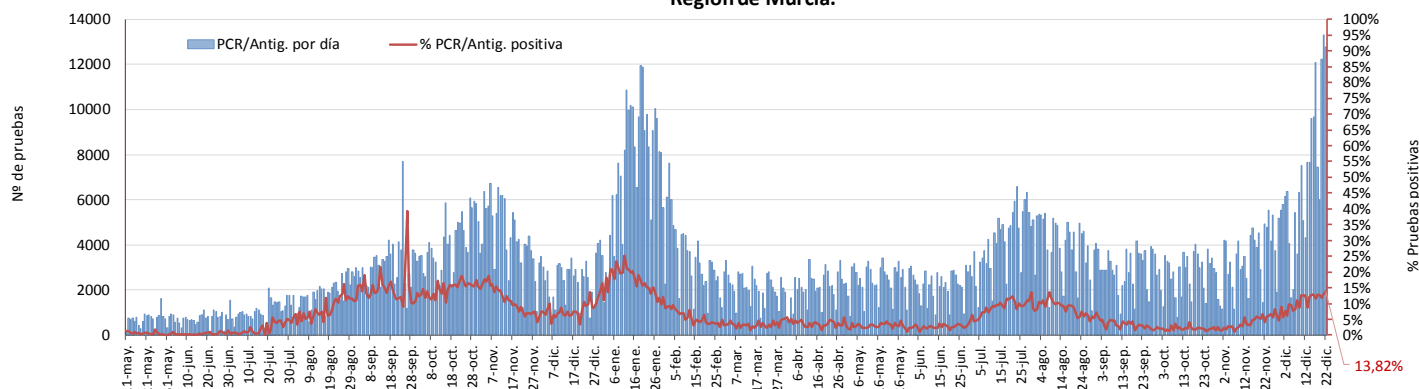


Fuente: Servicio de Epidemiología. D.G. Salud Pública y Adicciones.



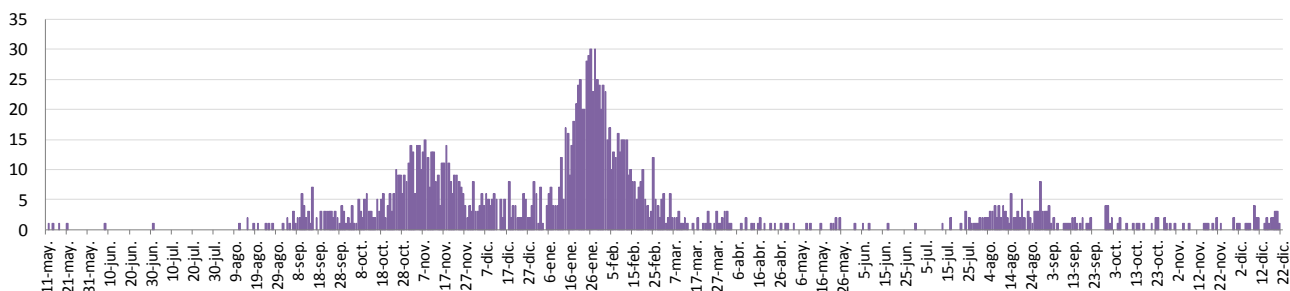
Figura 3. Número de pruebas PCR/Antígeno diarias COVID-19 desde el 10 de mayo 2020.

Región de Murcia.



Fuente: Servicio de Epidemiología. D.G. Salud Pública y Adicciones.

Figura 4. Número de fallecidos COVID-19 desde el 10 de mayo 2020 confirmados por fecha de defunción. Región de Murcia.



Fuente: Servicio de Epidemiología. D.G. Salud Pública y Adicciones.

Tabla 1. Casos confirmados COVID-19 desde 10 mayo 2020 por edad. Región de Murcia

Edad grupo	Casos PCR/Ag.+ desde 10 mayo 2020		Casos PCR/Ag.+ últ.14 días		Casos PCR/Ag.+ últ. 7 días	
	Casos	IA*	Casos	IA*	Casos	IA*
0-2	3954	8958,9	353	799,8	228	516,6
3-12	18452	10506,5	2362	1344,9	1538	875,7
13-19	15741	12771,8	932	756,2	586	475,5
20-29	27471	15948,5	2591	1504,2	1644	954,4
30-39	24806	11868,7	2934	1403,8	1806	864,1
40-49	27777	10929,1	3030	1192,2	1843	725,1
50-64	29509	10007,5	2650	898,7	1601	543,0
>=65	17656	7419,5	908	381,6	516	216,8
<b>Región de Murcia</b>	<b>165366</b>	<b>10942,3</b>	<b>15760</b>	<b>1042,8</b>	<b>9762</b>	<b>646,0</b>

Fuente: Servicio de Epidemiología. D.G. Salud Pública y Adicciones.



**Tabla 2. Casos confirmados COVID-19 desde 10 mayo 2020 por municipio residencia.  
Región de Murcia**

Municipio	Población	Casos PCR/Ag.+ acum.	% Total casos	IA*	Casos PCR/Ag.+ últ.14 días		Casos PCR/Ag.+ últ. 7 días	
					Casos	IA*	Casos	IA*
Abanilla	6097	696	0,4%	11415,5	22	360,8	13	213,2
Abarán	13022	1106	0,7%	8493,3	111	852,4	58	445,4
Águilas	35722	2278	1,4%	6377,0	282	789,4	184	515,1
Albudeite	1375	189	0,1%	13745,5	6	436,4	4	290,9
Alcantarilla	42345	4097	2,5%	9675,3	534	1261,1	350	826,5
Alcázares, Los	16590	1663	1,0%	10024,1	116	699,2	65	391,8
Aledo	1031	74	0,0%	7177,5	23	2230,8	9	872,9
Alguazas	9761	1034	0,6%	10593,2	74	758,1	48	491,8
Alhama de Murcia	22160	2373	1,4%	10708,5	166	749,1	107	482,9
Archena	19428	2194	1,3%	11293,0	172	885,3	100	514,7
Beniel	11465	1125	0,7%	9812,5	89	776,3	52	453,6
Blanca	6569	515	0,3%	7839,9	67	1019,9	43	654,6
Bullas	11553	909	0,5%	7868,1	134	1159,9	87	753,1
Calasparra	10133	606	0,4%	5980,5	47	463,8	32	315,8
Campos del Río	2032	241	0,1%	11860,2	5	246,1	3	147,6
Caravaca de la Cruz	25688	3734	2,3%	14536,0	436	1697,3	318	1237,9
Cartagena	216108	21048	12,7%	9739,6	2902	1342,8	1687	780,6
Cehegín	14769	1415	0,9%	9580,9	87	589,1	57	385,9
Ceutí	12007	1362	0,8%	11343,4	76	633,0	38	316,5
Cieza	35283	3621	2,2%	10262,7	261	739,7	157	445,0
Fortuna	10289	1411	0,9%	13713,7	66	641,5	43	417,9
Fuente Álamo de Murcia	16787	1802	1,1%	10734,5	146	869,7	82	488,5
Jumilla	25994	4217	2,6%	16223,0	404	1554,2	266	1023,3
Librilla	5325	400	0,2%	7511,7	51	957,7	35	657,3
Lorca	95515	10529	6,4%	11023,4	442	462,8	334	349,7
Lorquí	7246	909	0,5%	12544,9	102	1407,7	63	869,4
Mazarrón	32839	2557	1,5%	7786,5	94	286,2	56	170,5
Molina de Segura	73095	7388	4,5%	10107,4	550	752,4	326	446,0
Moratalla	7804	1009	0,6%	12929,3	95	1217,3	65	832,9
Mula	17021	1960	1,2%	11515,2	81	475,9	58	340,8
Murcia	459403	50311	30,4%	10951,4	5535	1204,8	3457	752,5
Ojós	510	25	0,0%	4902,0	3	588,2	3	588,2
Pliego	3843	297	0,2%	7728,3	23	598,5	22	572,5
Puerto Lumbreras	15780	1192	0,7%	7553,9	52	329,5	49	310,5
Ricote	1253	121	0,1%	9656,8	9	718,3	3	239,4
San Javier	33129	3306	2,0%	9979,2	286	863,3	165	498,1
San Pedro del Pinatar	25932	2761	1,7%	10647,1	223	859,9	141	543,7
Santomera	16270	1533	0,9%	9422,2	150	921,9	104	639,2
Torre-Pacheco	36464	4560	2,8%	12505,5	290	795,3	156	427,8
Torres de Cotillas, Las	21753	2324	1,4%	10683,6	248	1140,1	167	767,7
Totana	32529	4754	2,9%	14614,7	351	1079,0	201	617,9
Ulea	849	86	0,1%	10129,6	5	588,9	5	588,9
Unión, La	20538	2032	1,2%	9893,9	290	1412,0	144	701,1
Villanueva del Río Segura	3111	366	0,2%	11764,7	21	675,0	14	450,0
Yecla	34834	5046	3,1%	14485,8	376	1079,4	247	709,1
Otras CCAA		4157	2,5%		247		143	
Desconocido		33	0,0%		10		1	
<b>Región de Murcia</b>	<b>1511251</b>	<b>165366</b>	<b>100,0%</b>	<b>10942,3</b>	<b>15760</b>	<b>1042,8</b>	<b>9762</b>	<b>646,0</b>

\*IA: Incidencia acumulada x100.000 habitantes

Fuente: Servicio de Epidemiología, Dirección General de Salud Pública y Adicciones



**Tabla 3. Casos confirmados COVID-19 desde 10 de mayo 2020 y zona básica de pertenencia.**  
**Región de Murcia**

Zona Básica Salud	Población	Casos PCR/Ag.+ acum.	IA*	Casos PCR/Ag.+ últ.14 días		Casos PCR/Ag.+ últ. 7 días	
				Casos	IA*	Casos	IA*
Abanilla	6097	674	11054,6	20	328,0	11	180,4
Abarán	13022	1054	8094,0	105	806,3	54	414,7
Águilas / Norte	21066	1234	5857,8	152	721,5	100	474,7
Águilas / Sur	14726	917	6227,1	121	821,7	77	522,9
Alcantarilla / Casco	18953	1531	8077,9	186	981,4	112	590,9
Alcantarilla / Sangonera	29675	2997	10099,4	395	1331,1	275	926,7
Alguazas	9761	1027	10521,5	73	747,9	49	502,0
Alhama de Murcia	22160	2281	10293,3	160	722,0	103	464,8
Archena	25151	2649	10532,4	200	795,2	117	465,2
Beniel	11465	1095	9550,8	93	811,2	54	471,0
Blanca	6569	481	7322,3	67	1019,9	44	669,8
Bullas	11553	887	7677,7	128	1107,9	85	735,7
Calasparra	10500	612	5828,6	44	419,0	30	285,7
Caravaca	21031	3235	15382,1	361	1716,5	263	1250,5
Caravaca / Barranda	4825	390	8082,9	55	1139,9	40	829,0
Cartagena / Casco Antiguo	17956	1532	8532,0	226	1258,6	144	802,0
Cartagena / Este	25564	2317	9063,5	304	1189,2	175	684,6
Cartagena / Isaac Peral	22885	2364	10329,9	387	1691,1	223	974,4
Cartagena / Los Barreros	10505	898	8548,3	139	1323,2	82	780,6
Cartagena / Los Dolores	16511	1856	11241,0	273	1653,4	166	1005,4
Cartagena / Mar Menor	17156	1110	6470,0	147	856,8	70	408,0
Cartagena / Molinos Marfagones	15823	1315	8310,7	181	1143,9	101	638,3
Cartagena / Oeste	21848	2055	9405,9	337	1542,5	201	920,0
Cartagena / Pozo Estrecho	12930	1026	7935,0	139	1075,0	79	611,0
Cartagena / San Antón	18881	2069	10958,1	272	1440,6	161	852,7
Cartagena / Santa Ana	19267	1445	7499,9	146	757,8	91	472,3
Cartagena / Santa Lucía	10482	1064	10150,7	133	1268,8	81	772,8
Cartagena / La Manga	7008	397	5665,0	39	556,5	18	256,8
Cehegín	14402	1319	9158,5	81	562,4	53	368,0
Ceutí	12007	1311	10918,6	71	591,3	35	291,5
Cieza / Este	18629	1774	9522,8	116	622,7	72	386,5
Cieza / Oeste	16654	1724	10351,9	136	816,6	79	474,4
Fortuna	10289	1394	13548,4	69	670,6	46	447,1
Fuente Álamo	16787	1751	10430,7	141	839,9	81	482,5
Jumilla	25994	3968	15265,1	381	1465,7	251	965,6
La Unión	20720	2009	9695,9	288	1390,0	142	685,3
Librilla	5325	392	7361,5	46	863,8	32	600,9
Lorca / Centro	18976	2354	12405,1	92	484,8	68	358,3
Lorca / La Paca	3289	349	10611,1	18	547,3	11	334,4
Lorca / San Diego	20568	3287	10708,9	97	316,0	75	244,3
Lorca / San José	25201	2712	10761,5	113	448,4	90	357,1
Lorca / Sutullena	14800	1207	8155,4	81	547,3	57	385,1
Lorca San Cristóbal**	10126						
Lorquí	7246	893	12324,0	101	1393,9	63	869,4
Los Alcázares	16590	1572	9475,6	103	620,9	59	355,6
Mazarrón	19721	1433	7266,4	52	263,7	39	197,8
Mazarrón / Puerto	14492	1073	7404,1	39	269,1	17	117,3



Tabla 3. Casos confirmados COVID-19 desde 10 de mayo 2020 y zona básica de pertenencia. (continuación)

Zona Básica Salud	Población	Casos PCR/Ag.+ acum.	IA*	Casos PCR/Ag.+ últ.14 días		Casos PCR/Ag.+ últ. 7 días	
				Casos	IA*	Casos	IA*
Molina / Este	28685	1334	4650,5	157	547,3	85	296,3
Molina / Norte	22282	2224	9981,2	146	655,2	91	408,4
Molina / Sur	22128	3350	15139,2	195	881,2	122	551,3
Moratalla	7636	968	12676,8	94	1231,0	65	851,2
Mula	24271	2567	10576,4	103	424,4	80	329,6
Murcia / Algezares	13191	1173	8892,4	129	977,9	82	621,6
Murcia / Aljucer	7778	739	9501,2	90	1157,1	48	617,1
Murcia / Alquerías	14816	1454	9813,7	139	938,2	79	533,2
Murcia / Barrio de El Carmen	16854	2242	13302,5	193	1145,1	120	712,0
Murcia / Beniaján	29061	2834	9751,9	279	960,0	161	554,0
Murcia / Cabezo de Torres	22100	2058	9312,2	216	977,4	146	660,6
Murcia / Campo de Cartagena	12193	943	7733,9	75	615,1	44	360,9
Murcia / Centro	19735	1757	8903,0	231	1170,5	115	582,7
Murcia / El Palmar	24266	2943	12128,1	245	1009,6	154	634,6
Murcia / El Ranero	12642	1286	10172,4	158	1249,8	92	727,7
Murcia / Espinardo	26919	2514	9339,1	267	991,9	174	646,4
Murcia / Floridabanca	10772	1361	12634,6	112	1039,7	72	668,4
Murcia / Infante Juan Manuel	18358	2074	11297,5	277	1508,9	168	915,1
Murcia / La Alberca	19336	1919	9924,5	199	1029,2	127	656,8
Murcia / La Ñora	13351	1301	9744,6	145	1086,1	88	659,1
Murcia / Llano de Brujas	13450	1348	10022,3	142	1055,8	98	728,6
Murcia / Monteagudo	14497	1140	7863,7	138	951,9	90	620,8
Murcia / Nonduermas	12942	1152	8901,3	113	873,1	80	618,1
Murcia / Puente Tocinos	16741	2146	12818,8	211	1260,4	129	770,6
Murcia / San Andrés	26759	3127	11685,8	372	1390,2	252	941,7
Murcia / Sangonera la Verde	12508	1320	10553,2	161	1287,2	122	975,4
Murcia / Santa María de Gracia	12355	1417	11469,0	179	1448,8	115	930,8
Murcia / Santiago El Mayor	27707	2641	9531,9	319	1151,3	192	693,0
Murcia / Santiago y Zairaiche**	16990						
Murcia / Vista Alegre	15847	3045	9273,1	427	1300,4	260	791,8
Murcia / Vistabella	14978	1956	13059,2	193	1288,6	127	847,9
Murcia / Zarandona	6974	668	9578,4	80	1147,1	47	673,9
Puerto Lumbreras	18265	1321	7232,4	65	355,9	60	328,5
San Javier	30865	2938	9518,9	236	764,6	151	489,2
San Pedro del Pinatar	25932	2627	10130,3	216	832,9	136	524,4
Santomera	16270	1493	9176,4	145	891,2	101	620,8
Torre Pacheco / Este	19182	2423	12631,6	147	766,3	79	411,8
Torre Pacheco / Oeste	17282	2022	11700,0	141	815,9	74	428,2
Torres de Cotillas	21753	2237	10283,6	244	1121,7	165	758,5
Totana / Norte	19232	2623	13638,7	224	1164,7	126	655,2
Totana / Sur	14328	1928	13456,2	134	935,2	76	530,4
Yecla / Este	18918	2830	14959,3	197	1041,3	135	713,6
Yecla Oeste	15916	2115	13288,5	174	1093,2	109	684,8
Otras CCAA		4157		247		143	
Desconocido		8617		897		506	
<b>Región de Murcia</b>	<b>1511251</b>	<b>165366</b>	<b>10942,3</b>	<b>15760</b>	<b>1042,8</b>	<b>9762</b>	<b>646,0</b>

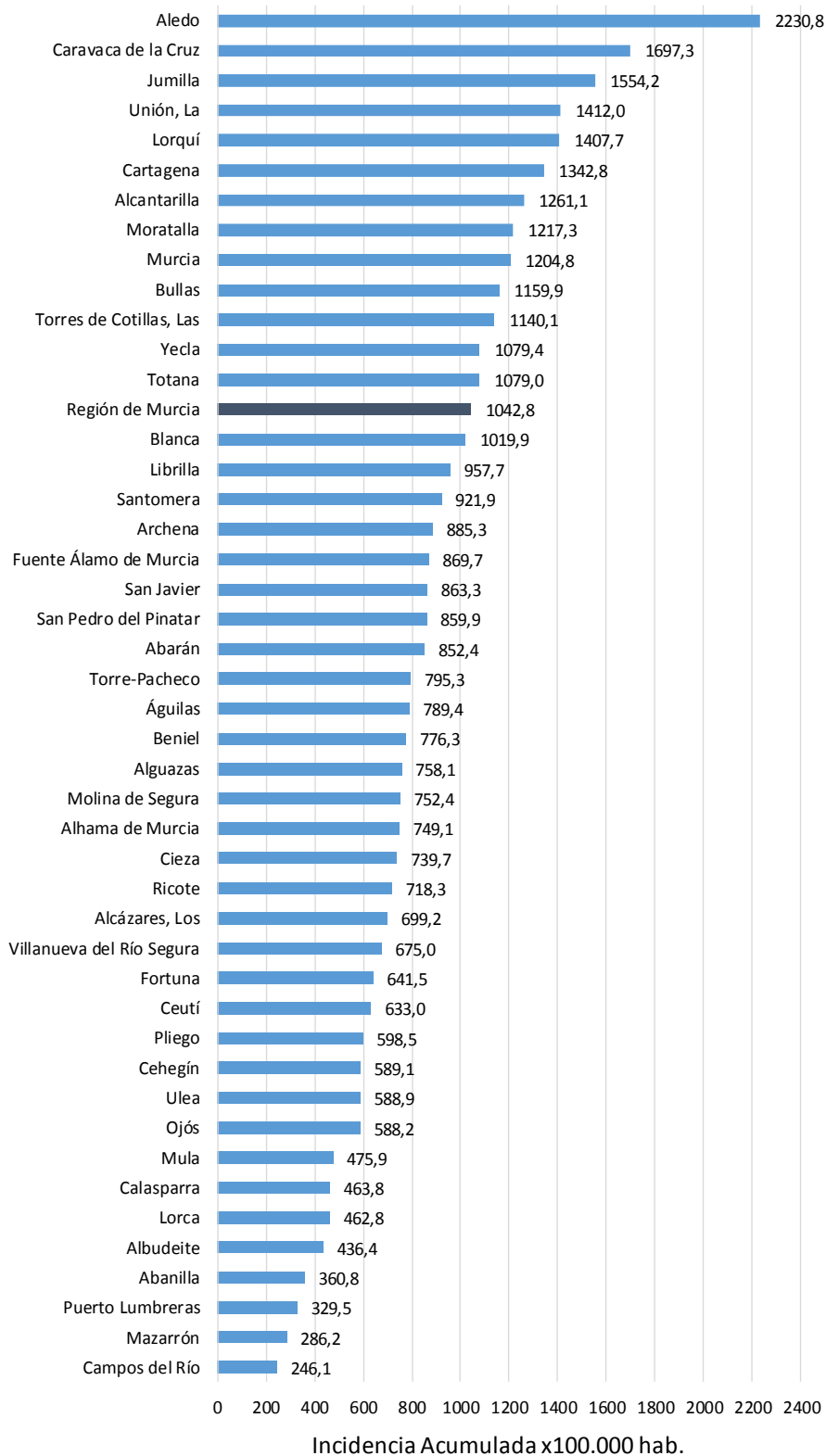
\*IA: Incidencia acumulada x100.000 hab.

\*\* Los casos pertenecen a Murcia/Vista Alegre o Lorca/San Diego

Fuente: Servicio de Epidemiología, Dirección General de Salud Pública y Adicciones



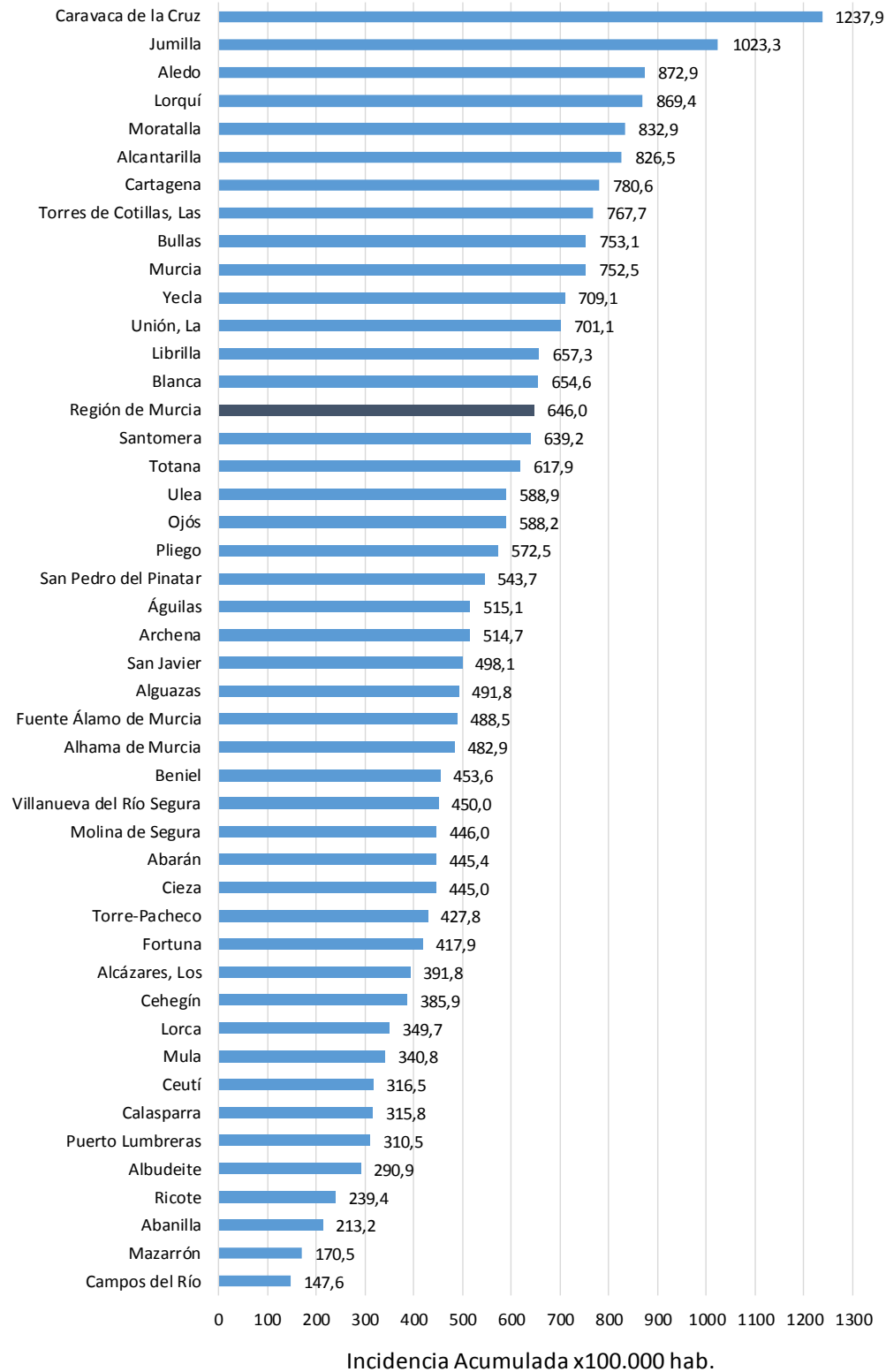
Figura 5. Incidencia acumulada x100.000 habitantes  
últimos 14 días según municipio de residencia.  
Región de Murcia



Fuente: Servicio de Epidemiología, Dirección General de Salud Pública y Adicciones



Figura 6. Incidencia acumulada x100.000 habitantes  
últimos 7 días según municipio de residencia.  
Región de Murcia

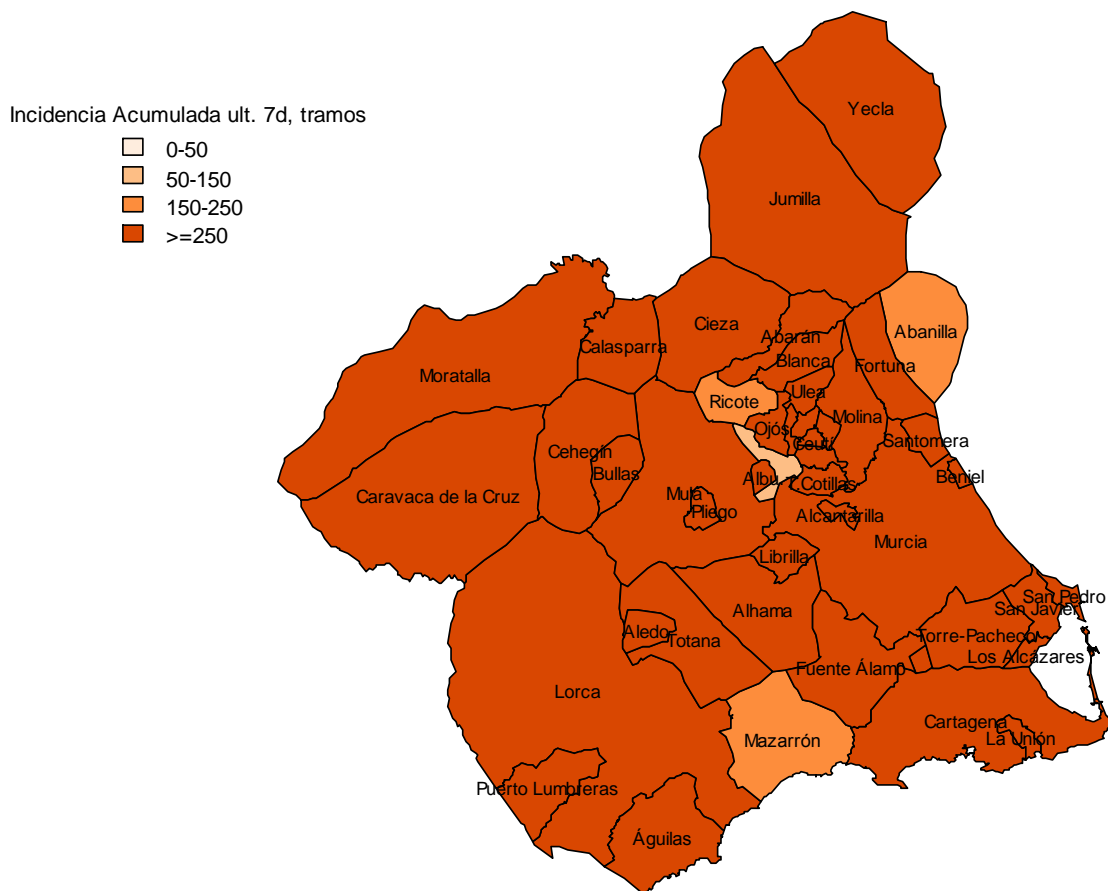


Fuente: Servicio de Epidemiología, Dirección General de Salud Pública y Adicciones



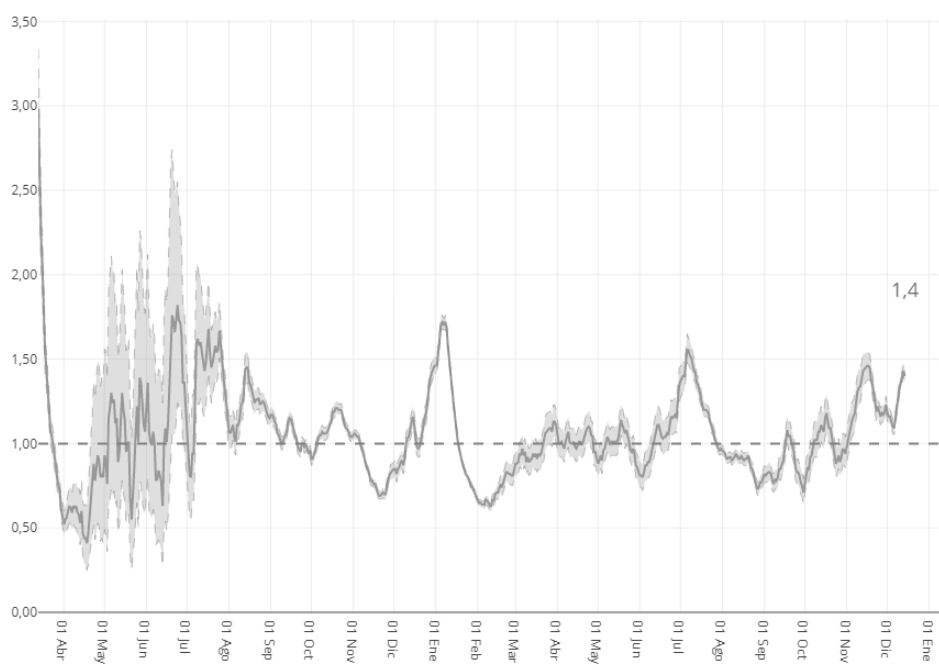


**Mapa 1. Incidencia acumulada/100 000 hab. COVID-19 últimos 7 días por municipio de residencia. Región de Murcia**



Fuente: Servicio de Epidemiología, Dirección General de Salud Pública y Adicciones

**Figura 7. Número reproductivo básico instantáneo (Rt). Región de Murcia**



Fuente: RENAVE, Ministerio de Sanidad