

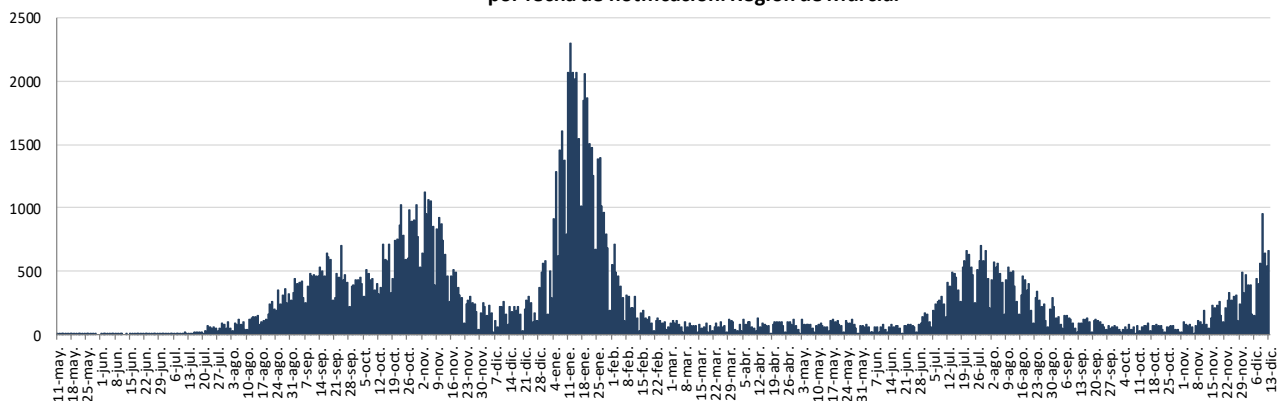


INFORME EPIDEMIOLÓGICO DIARIO COVID-19 EN LA REGIÓN DE MURCIA 14 de diciembre de 2021

En la Región de Murcia hasta la fecha se han diagnosticado 153407 casos de COVID-19. Los casos activos actualmente son 5097. Se encuentran hospitalizados 190 pacientes y de ellos, 36 en la UCI. El número total de fallecidos es de 1780.

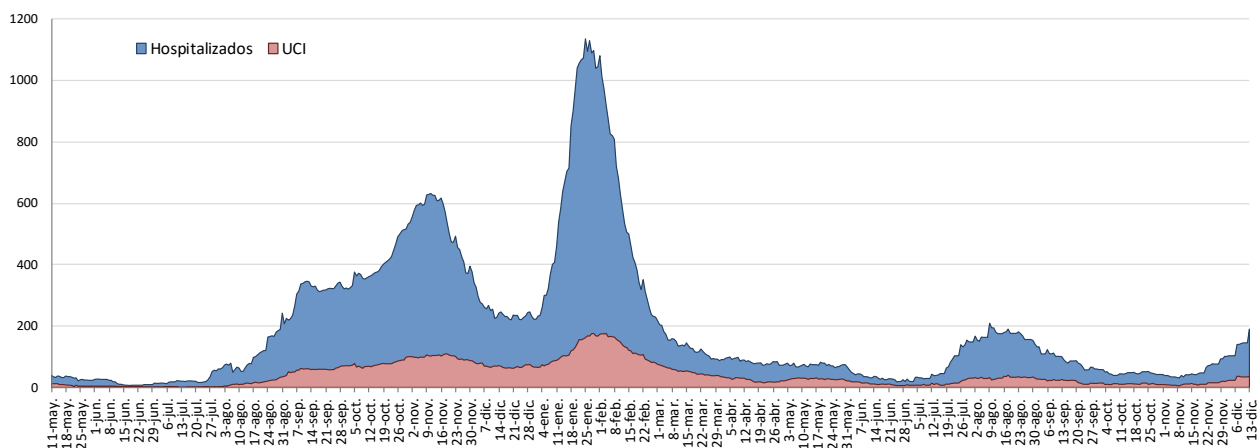
Importante resaltar que los **resultados son provisionales** y deben interpretarse con precaución por ser información dependiente del momento de su extracción. En las siguientes figuras y tablas se presentan con los datos epidemiológicos actualizados.

Figura 1. Número de casos confirmados COVID-19 desde el 10 de mayo 2020 por fecha de notificación. Región de Murcia.



Fuente: Servicio de Epidemiología. D.G. Salud Pública y Adicciones.

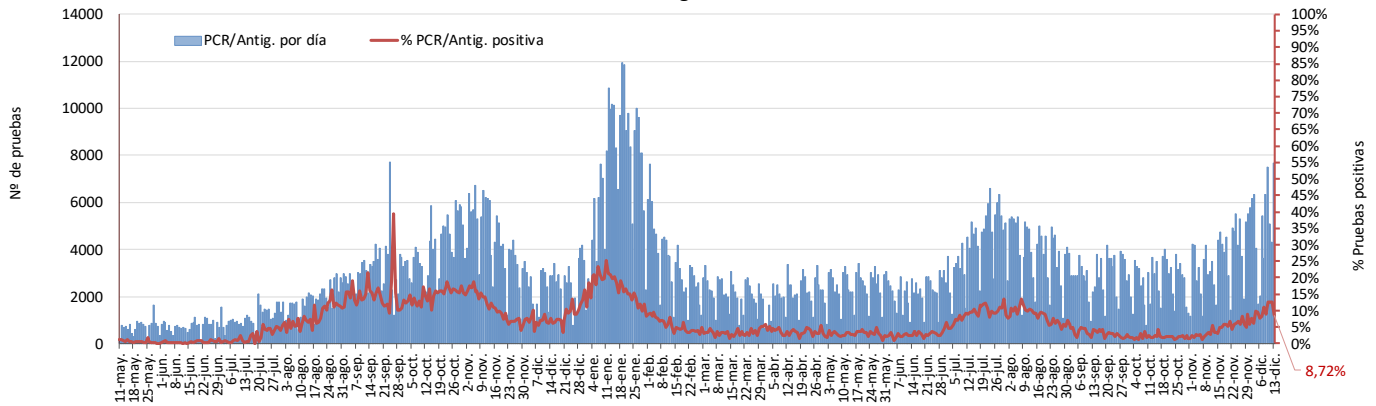
Figura 2. Número de personas que se encuentran hospitalizadas y en UCI diarias por COVID-19 (prevalencia) desde el 10 de mayo de 2020. Región de Murcia.



Fuente: Servicio de Epidemiología. D.G. Salud Pública y Adicciones.

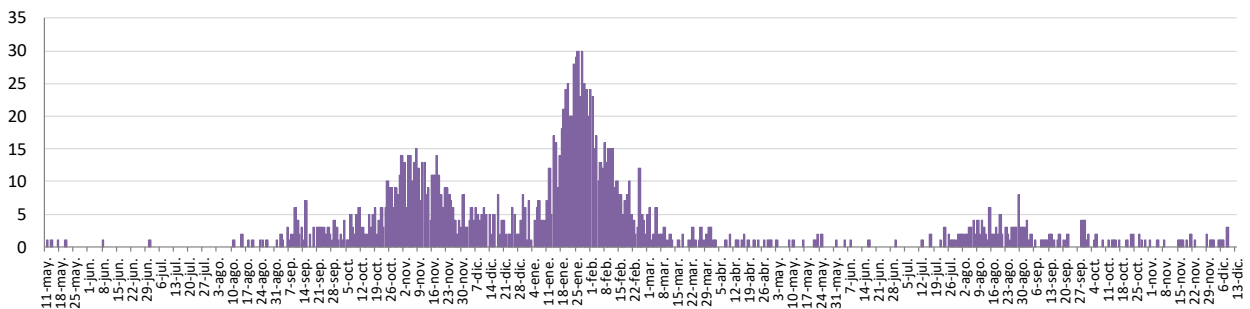


Figura 3. Número de pruebas PCR/Antígeno diarias COVID-19 desde el 10 de mayo 2020.
Región de Murcia.



Fuente: Servicio de Epidemiología. D.G. Salud Pública y Adicciones.

Figura 4. Número de fallecidos COVID-19 desde el 10 de mayo 2020 confirmados por fecha de defunción. Región de Murcia.



Fuente: Servicio de Epidemiología. D.G. Salud Pública y Adicciones.

Tabla 1. Casos confirmados COVID-19 desde 10 mayo 2020 por edad. Región de Murcia

Edad grupo	Casos PCR/Ag.+ desde 10 mayo 2020		Casos PCR/Ag.+ últ.14 días		Casos PCR/Ag.+ últ. 7 días	
	Casos	IA*	Casos	IA*	Casos	IA*
0-2	3678	8333,5	156	353,5	103	233,4
3-12	16575	9437,7	1050	597,9	667	379,8
13-19	14999	12169,8	374	303,5	243	197,2
20-29	25358	14721,8	956	555,0	607	352,4
30-39	22497	10764,0	1231	589,0	808	386,6
40-49	25407	9996,6	1387	545,7	870	342,3
50-64	27480	9319,4	1347	456,8	829	281,1
>=65	16995	7141,7	554	232,8	329	138,3
Región de Murcia	152989	10123,3	7055	466,8	4456	294,9

Fuente: Servicio de Epidemiología. D.G. Salud Pública y Adicciones.



**Tabla 2. Casos confirmados COVID-19 desde 10 mayo 2020 por municipio residencia.
Región de Murcia**

Municipio	Población	Casos PCR/Ag.+ acum.	% Total casos	IA*	Casos PCR/Ag.+ últ.14 días		Casos PCR/Ag.+ últ. 7 días	
					Casos	IA*	Casos	IA*
Abanilla	6097	676	0,4%	11087,4	10	164,0	4	65,6
Abarán	13022	1030	0,7%	7909,7	56	430,0	38	291,8
Águilas	35722	2037	1,3%	5702,4	72	201,6	45	126,0
Albudeite	1375	185	0,1%	13454,5	4	290,9	2	145,5
Alcantarilla	42345	3677	2,4%	8683,4	209	493,6	155	366,0
Alcázares, Los	16590	1575	1,0%	9493,7	70	421,9	35	211,0
Aledo	1031	64	0,0%	6207,6	16	1551,9	15	1454,9
Alguazas	9761	971	0,6%	9947,8	21	215,1	17	174,2
Alhama de Murcia	22160	2239	1,5%	10103,8	89	401,6	48	216,6
Archena	19428	2051	1,3%	10556,9	74	380,9	41	211,0
Beniel	11465	1052	0,7%	9175,8	25	218,1	18	157,0
Blanca	6569	462	0,3%	7033,0	14	213,1	14	213,1
Bullas	11553	797	0,5%	6898,6	36	311,6	29	251,0
Calasparra	10133	568	0,4%	5605,4	10	98,7	10	98,7
Campos del Río	2032	238	0,2%	11712,6	13	639,8	2	98,4
Caravaca de la Cruz	25688	3361	2,2%	13083,9	121	471,0	84	327,0
Cartagena	216108	18913	12,4%	8751,6	1505	696,4	940	435,0
Cehegín	14769	1339	0,9%	9066,3	15	101,6	11	74,5
Ceutí	12007	1303	0,9%	10852,0	32	266,5	21	174,9
Cieza	35283	3417	2,2%	9684,6	128	362,8	89	252,2
Fortuna	10289	1358	0,9%	13198,6	29	281,9	17	165,2
Fuente Álamo de Murcia	16787	1691	1,1%	10073,3	73	434,9	40	238,3
Jumilla	25994	3901	2,5%	15007,3	168	646,3	98	377,0
Librilla	5325	359	0,2%	6741,8	11	206,6	9	169,0
Lorca	95515	10150	6,6%	10626,6	129	135,1	71	74,3
Lorquí	7246	830	0,5%	11454,6	41	565,8	30	414,0
Mazarrón	32839	2482	1,6%	7558,1	68	207,1	28	85,3
Molina de Segura	73095	6935	4,5%	9487,7	234	320,1	159	217,5
Moratalla	7804	928	0,6%	11891,3	26	333,2	19	243,5
Mula	17021	1894	1,2%	11127,4	31	182,1	19	111,6
Murcia	459403	45889	30,0%	9988,8	2397	521,8	1550	337,4
Ojós	510	22	0,0%	4313,7	1	196,1	0	0,0
Pliego	3843	274	0,2%	7129,8	3	78,1	2	52,0
Puerto Lumbreras	15780	1143	0,7%	7243,3	23	145,8	5	31,7
Ricote	1253	115	0,1%	9178,0	6	478,9	5	399,0
San Javier	33129	3076	2,0%	9284,9	105	316,9	75	226,4
San Pedro del Pinatar	25932	2589	1,7%	9983,8	111	428,0	75	289,2
Santomera	16270	1409	0,9%	8660,1	63	387,2	37	227,4
Torre-Pacheco	36464	4357	2,8%	11948,8	185	507,3	119	326,3
Torres de Cotillas, Las	21753	2119	1,4%	9741,2	89	409,1	55	252,8
Totana	32529	4483	2,9%	13781,5	173	531,8	97	298,2
Ulea	849	81	0,1%	9540,6	1	117,8	0	0,0
Unión, La	20538	1837	1,2%	8944,4	182	886,2	126	613,5
Villanueva del Río Segura	3111	346	0,2%	11121,8	17	546,4	8	257,2
Yecla	34834	4754	3,1%	13647,6	166	476,5	94	269,9
Otras CCAA		3984	2,6%		193		95	
Desconocido		28	0,0%		10		5	
Región de Murcia	1511251	152989	100,0%	10123,3	7055	466,8	4456	294,9

*IA: Incidencia acumulada x100.000 habitantes

Fuente: Servicio de Epidemiología, Dirección General de Salud Pública y Adicciones



Tabla 3. Casos confirmados COVID-19 desde 10 de mayo 2020 y zona básica de pertenencia.
Región de Murcia

Zona Básica Salud	Población	Casos PCR/Ag.+ acum.	IA*	Casos PCR/Ag.+ últ.14 días		Casos PCR/Ag.+ últ. 7 días	
				Casos	IA*	Casos	IA*
Abanilla	6097	656	10759,4	9	147,6	4	65,6
Abarán	13022	982	7541,1	53	407,0	36	276,5
Águilas / Norte	21066	1101	5226,4	32	151,9	19	90,2
Águilas / Sur	14726	817	5548,0	33	224,1	24	163,0
Alcantarilla / Casco	18953	1392	7344,5	85	448,5	64	337,7
Alcantarilla / Sangonera	29675	2682	9037,9	148	498,7	105	353,8
Alguazas	9761	964	9876,0	19	194,7	15	153,7
Alhama de Murcia	22160	2151	9706,7	85	383,6	46	207,6
Archena	25151	2482	9868,4	98	389,6	54	214,7
Beniel	11465	1019	8887,9	27	235,5	20	174,4
Blanca	6569	427	6500,2	14	213,1	14	213,1
Bullas	11553	780	6751,5	34	294,3	28	242,4
Calasparra	10500	577	5495,2	10	95,2	10	95,2
Caravaca	21031	2932	13941,3	110	523,0	77	366,1
Caravaca / Barranda	4825	340	7046,6	10	207,3	6	124,4
Cartagena / Casco Antiguo	17956	1355	7546,2	121	673,9	62	345,3
Cartagena / Este	25564	2088	8167,7	150	586,8	88	344,2
Cartagena / Isaac Peral	22885	2082	9097,7	198	865,2	129	563,7
Cartagena / Los Barreros	10505	793	7548,8	54	514,0	44	418,8
Cartagena / Los Dolores	16511	1654	10017,6	133	805,5	86	520,9
Cartagena / Mar Menor	17156	1010	5887,2	81	472,1	55	320,6
Cartagena / Molinos Marfagones	15823	1191	7527,0	97	613,0	69	436,1
Cartagena / Oeste	21848	1802	8247,9	158	723,2	103	471,4
Cartagena / Pozo Estrecho	12930	932	7208,0	85	657,4	53	409,9
Cartagena / San Antón	18881	1871	9909,4	135	715,0	90	476,7
Cartagena / Santa Ana	19267	1336	6934,1	96	498,3	48	249,1
Cartagena / Santa Lucía	10482	971	9263,5	63	601,0	41	391,1
Cartagena / La Manga	7008	371	5293,9	33	470,9	15	214,0
Cehegín	14402	1249	8672,4	15	104,2	11	76,4
Ceutí	12007	1257	10468,9	32	266,5	21	174,9
Cieza / Este	18629	1683	9034,3	54	289,9	37	198,6
Cieza / Oeste	16654	1622	9739,4	72	432,3	52	312,2
Fortuna	10289	1338	13004,2	29	281,9	17	165,2
Fuente Álamo	16787	1644	9793,3	72	428,9	39	232,3
Jumilla	25994	3672	14126,3	163	627,1	95	365,5
La Unión	20720	1817	8769,3	181	873,6	129	622,6
Librilla	5325	355	6666,7	11	206,6	9	169,0
Lorca / Centro	18976	2275	11988,8	23	121,2	14	73,8
Lorca / La Paca	3289	334	10155,1	3	91,2	3	91,2
Lorca / San Diego	20568	3206	10445,0	30	97,7	19	61,9
Lorca / San José	25201	2615	10376,6	37	146,8	16	63,5
Lorca / Sutullena	14800	1136	7675,7	23	155,4	11	74,3
Lorca San Cristóbal**	10126						
Lorquí	7246	816	11261,4	43	593,4	32	441,6
Los Alcázares	16590	1492	8993,4	57	343,6	28	168,8
Mazarrón	19721	1387	7033,1	27	136,9	9	45,6
Mazarrón / Puerto	14492	1044	7204,0	38	262,2	15	103,5



Tabla 3. Casos confirmados COVID-19 desde 10 de mayo 2020 y zona básica de pertenencia. (continuación)

Zona Básica Salud	Población	Casos PCR/Ag.+ acum.	IA*	Casos PCR/Ag.+ últ.14 días		Casos PCR/Ag.+ últ. 7 días	
				Casos	IA*	Casos	IA*
Molina / Este	28685	1204	4197,3	72	251,0	49	170,8
Molina / Norte	22282	2100	9424,6	64	287,2	39	175,0
Molina / Sur	22128	3189	14411,6	76	343,5	55	248,6
Moratalla	7636	886	11602,9	23	301,2	17	222,6
Mula	24271	2479	10213,8	33	136,0	20	82,4
Murcia / Algezares	13191	1076	8157,1	71	538,2	55	417,0
Murcia / Aljucer	7778	673	8652,6	52	668,6	31	398,6
Murcia / Alquerías	14816	1349	9105,0	64	432,0	40	270,0
Murcia / Barrio de El Carmen	16854	2084	12365,0	91	539,9	50	296,7
Murcia / Beniaján	29061	2621	9019,0	141	485,2	83	285,6
Murcia / Cabezo de Torres	22100	1878	8497,7	86	389,1	58	262,4
Murcia / Campo de Cartagena	12193	896	7348,5	69	565,9	37	303,5
Murcia / Centro	19735	1574	7975,7	114	577,7	77	390,2
Murcia / El Palmar	24266	2746	11316,2	146	601,7	85	350,3
Murcia / El Ranero	12642	1168	9239,0	88	696,1	59	466,7
Murcia / Espinardo	26919	2311	8585,0	134	497,8	88	326,9
Murcia / Floridabanca	10772	1263	11724,8	38	352,8	20	185,7
Murcia / Infante Juan Manuel	18358	1860	10131,8	110	599,2	72	392,2
Murcia / La Alberca	19336	1762	9112,5	82	424,1	56	289,6
Murcia / La Ñora	13351	1185	8875,7	63	471,9	46	344,5
Murcia / Llano de Brujas	13450	1231	9152,4	52	386,6	34	252,8
Murcia / Monteagudo	14497	1027	7084,2	40	275,9	28	193,1
Murcia / Nonduermas	12942	1057	8167,2	42	324,5	30	231,8
Murcia / Puente Tocinos	16741	1987	11869,1	83	495,8	61	364,4
Murcia / San Andrés	26759	2826	10560,9	157	586,7	104	388,7
Murcia / Sangonera la Verde	12508	1173	9378,0	40	319,8	33	263,8
Murcia / Santa María de Gracia	12355	1264	10230,7	55	445,2	38	307,6
Murcia / Santiago El Mayor	27707	2404	8676,5	126	454,8	93	335,7
Murcia / Santiago y Zairaiche**	16990						
Murcia / Vista Alegre	15847	2689	8188,9	154	469,0	101	307,6
Murcia / Vistabella	14978	1801	12024,3	85	567,5	45	300,4
Murcia / Zarandona	6974	608	8718,1	32	458,8	26	372,8
Puerto Lumbreras	18265	1262	6909,4	26	142,3	7	38,3
San Javier	30865	2754	8922,7	93	301,3	70	226,8
San Pedro del Pinatar	25932	2461	9490,2	109	420,3	75	289,2
Santomera	16270	1374	8445,0	60	368,8	37	227,4
Torre Pacheco / Este	19182	2316	12073,8	88	458,8	59	307,6
Torre Pacheco / Oeste	17282	1927	11150,3	94	543,9	59	341,4
Torres de Cotillas	21753	2036	9359,6	84	386,2	53	243,6
Totana / Norte	19232	2459	12786,0	118	613,6	74	384,8
Totana / Sur	14328	1825	12737,3	68	474,6	36	251,3
Yecla / Este	18918	2672	14124,1	94	496,9	44	232,6
Yecla Oeste	15916	1987	12484,3	70	439,8	50	314,1
Otras CCAA		3984		193		95	
Desconocido		7861		394		205	
Región de Murcia	1511251	152989	10123,3	7055	466,8	4456	294,9

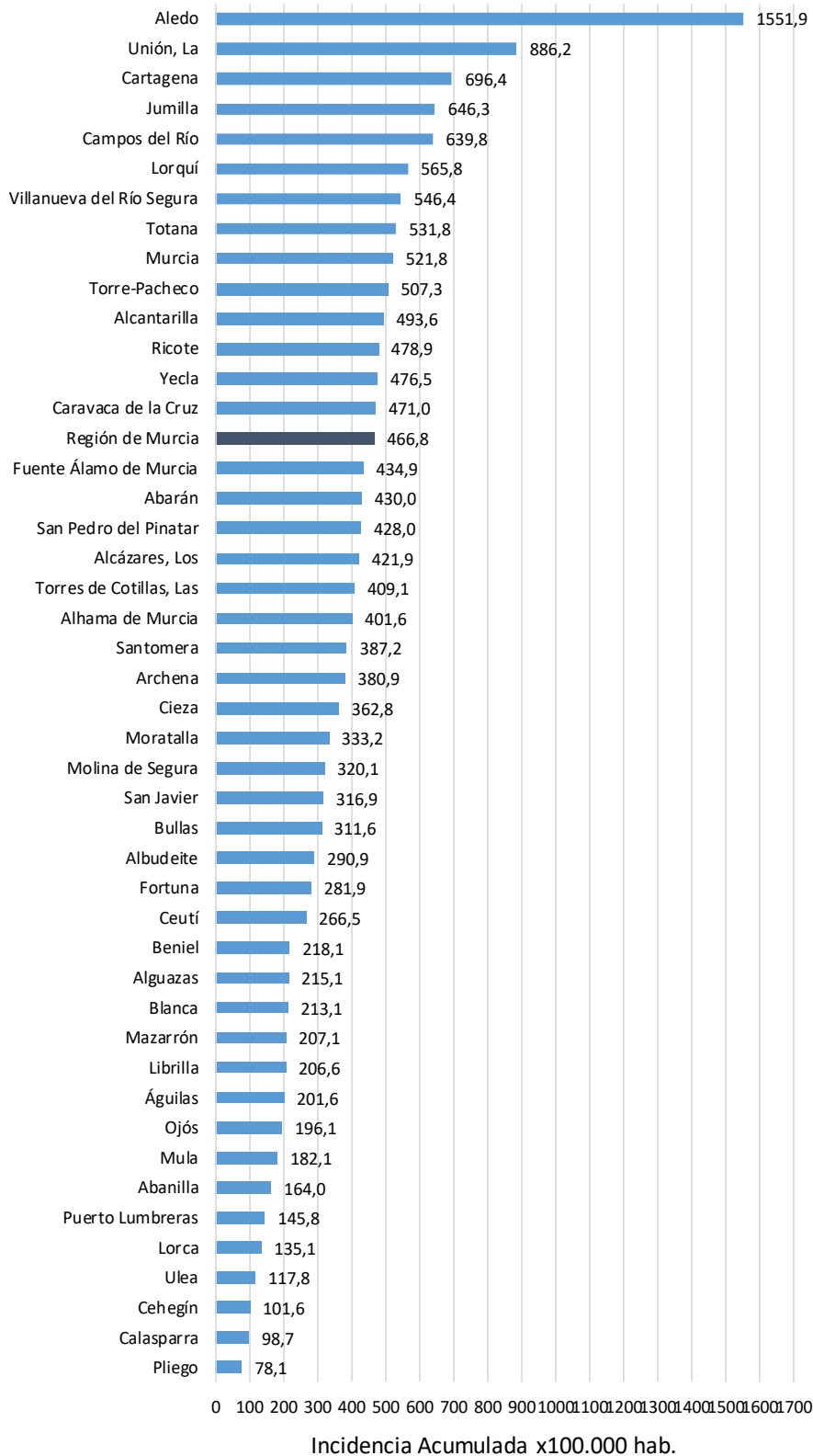
*IA: Incidencia acumulada x100.000 hab.

** Los casos pertenecen a Murcia/Vista Alegre o Lorca/San Diego

Fuente: Servicio de Epidemiología, Dirección General de Salud Pública y Adicciones



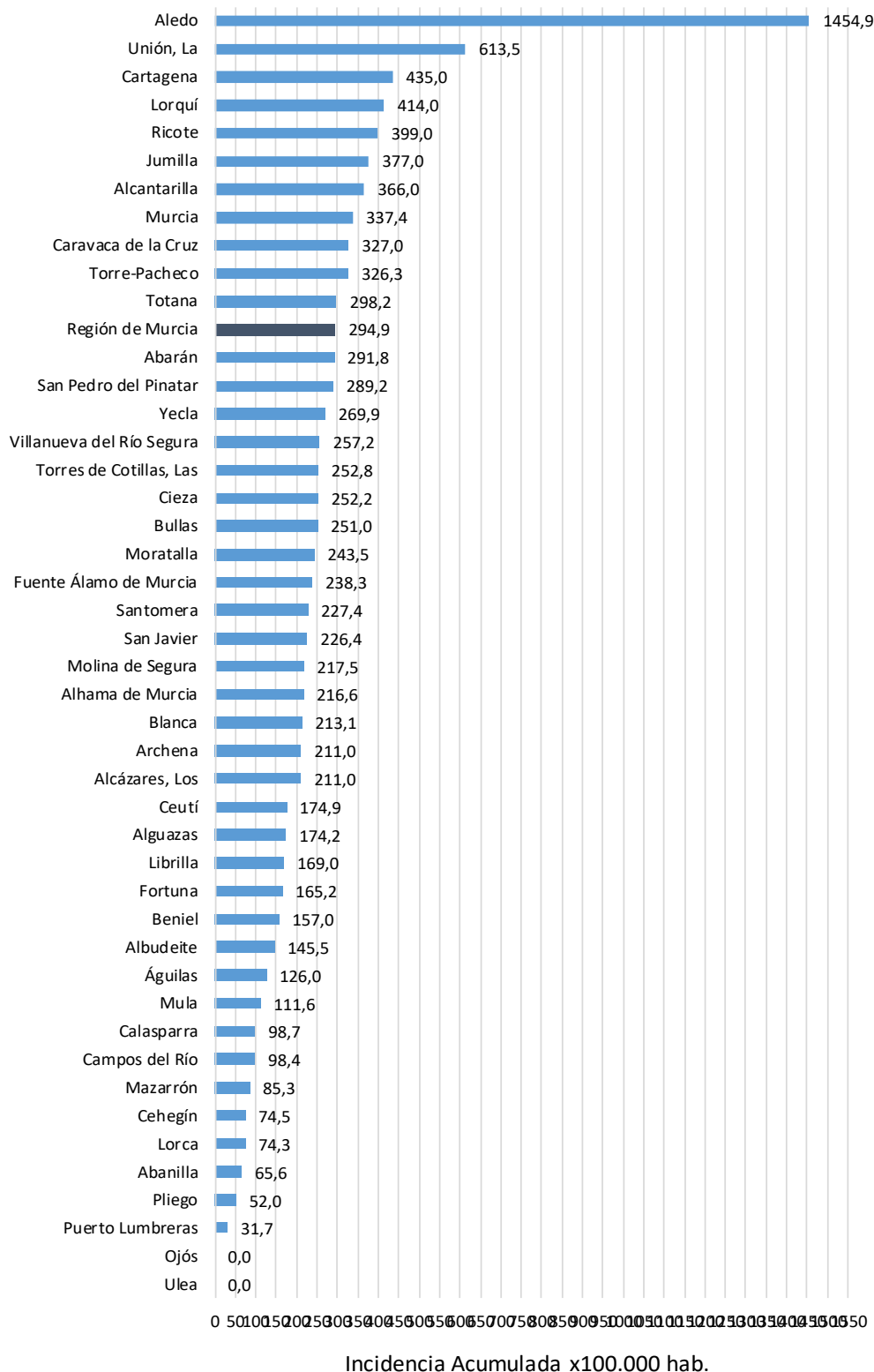
Figura 5. Incidencia acumulada x100.000 habitantes
últimos 14 días según municipio de residencia.
Región de Murcia



Fuente: Servicio de Epidemiología, Dirección General de Salud Pública y Adicciones



Figura 6. Incidencia acumulada x100.000 habitantes
últimos 7 días según municipio de residencia.
Región de Murcia



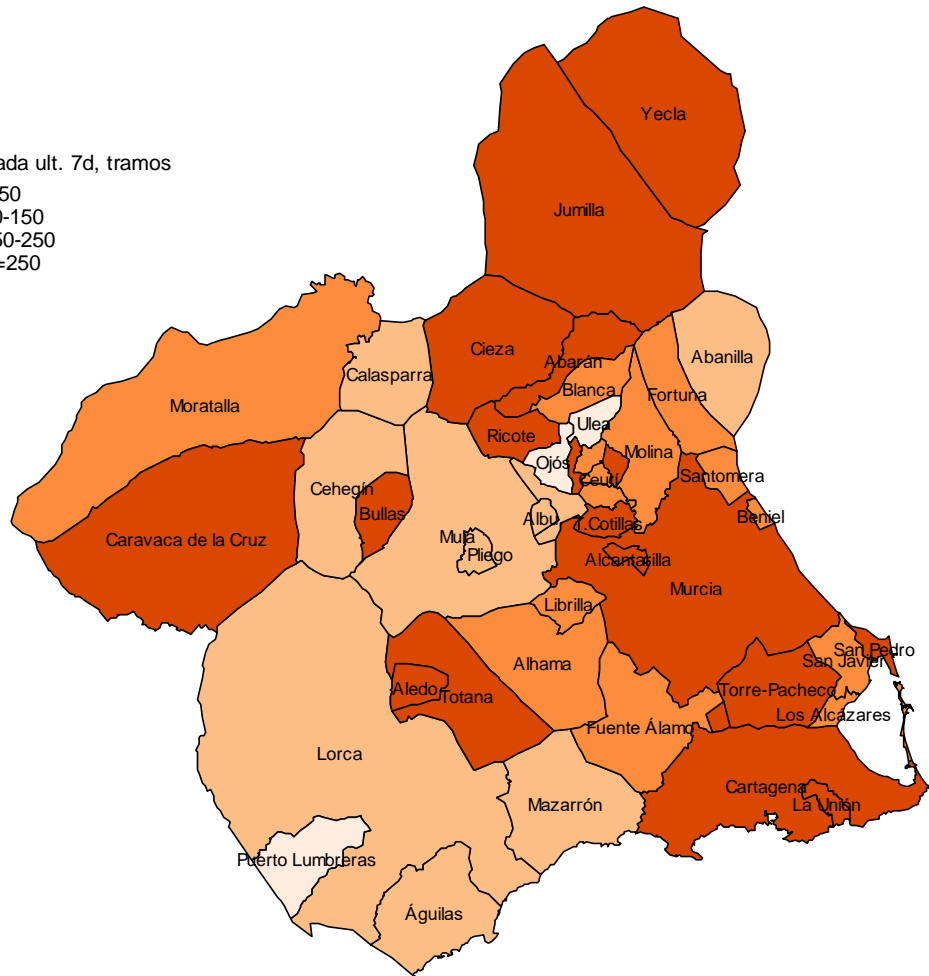
Fuente: Servicio de Epidemiología, Dirección General de Salud Pública y Adicciones



Mapa 1. Incidencia acumulada/100 000 hab. COVID-19 últimos 7 días por municipio de residencia. Región de Murcia

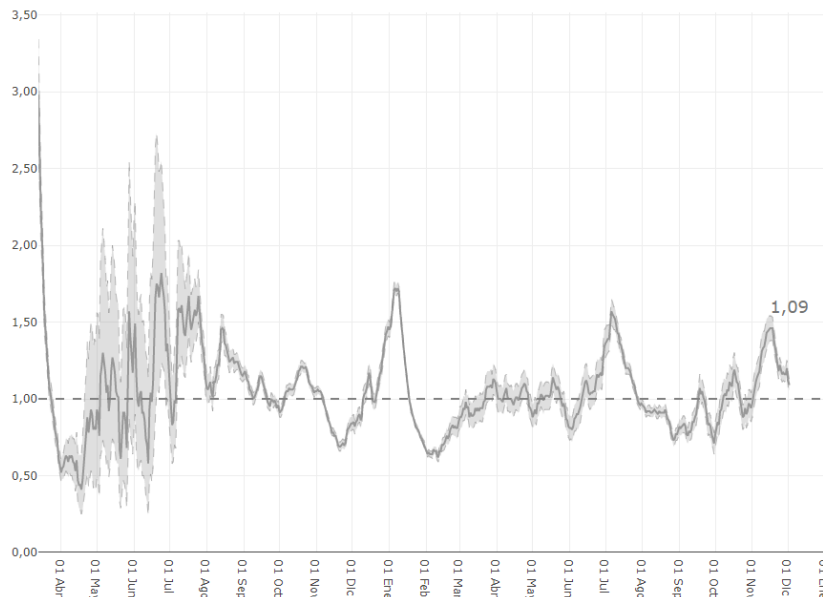
Incidencia Acumulada ult. 7d, tramos

- 0-50
- 50-150
- 150-250
- ≥ 250



Fuente: Servicio de Epidemiología, Dirección General de Salud Pública y Adicciones

Figura 7. Número reproductivo básico instantáneo (Rt). Región de Murcia



Fuente: RENAVE, Ministerio de Sanidad