

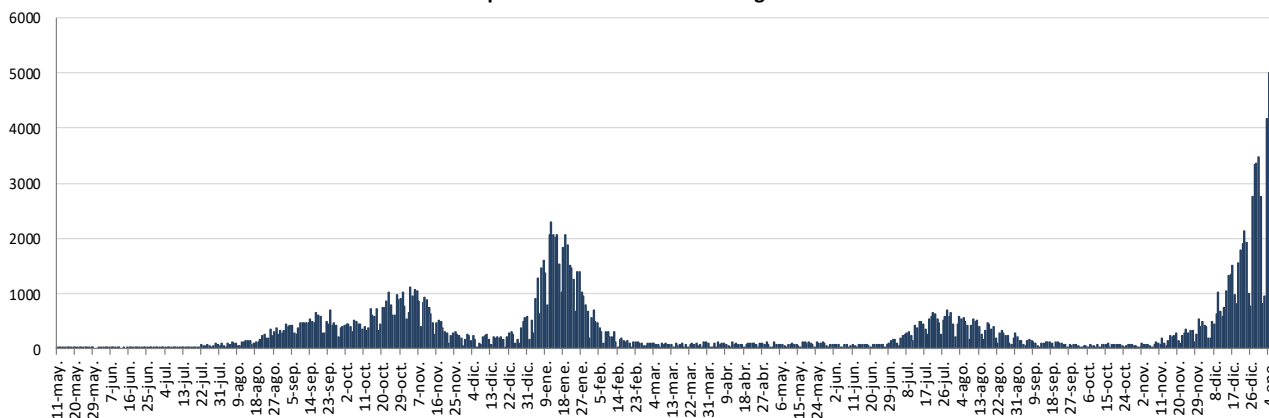


## INFORME EPIDEMIOLÓGICO DIARIO COVID-19 EN LA REGIÓN DE MURCIA 5 de enero de 2022

En la Región de Murcia hasta la fecha se han diagnosticado 196394 casos de COVID-19. Los casos activos actualmente son 22196. Se encuentran hospitalizados 381 pacientes y de ellos, 76 en la UCI. El número total de fallecidos es de 1848.

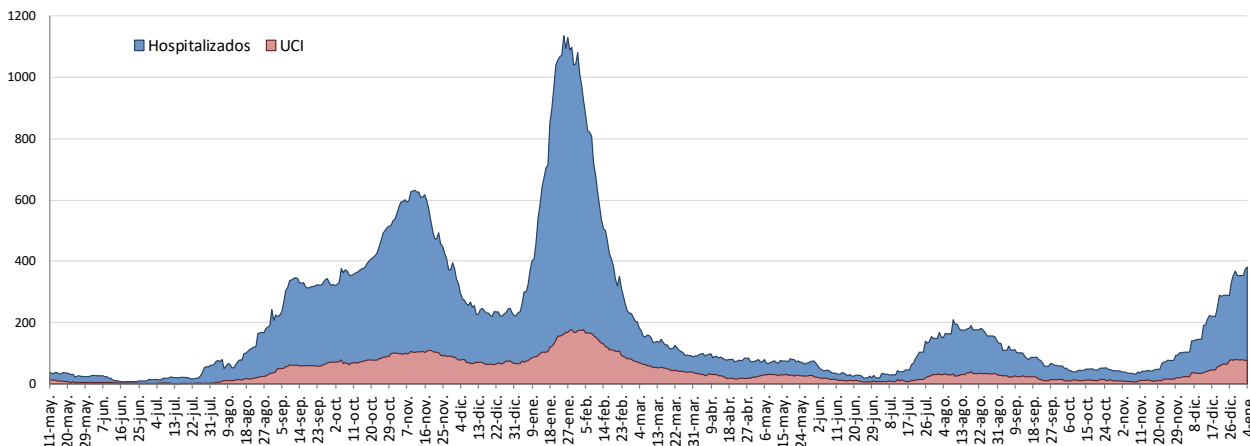
Importante resaltar que los **resultados son provisionales** y deben interpretarse con precaución por ser información dependiente del momento de su extracción. En las siguientes figuras y tablas se presentan con los datos epidemiológicos actualizados.

Figura 1. Número de casos confirmados COVID-19 desde el 10 de mayo 2020 por fecha de notificación. Región de Murcia.



Fuente: Servicio de Epidemiología. D.G. Salud Pública y Adicciones.

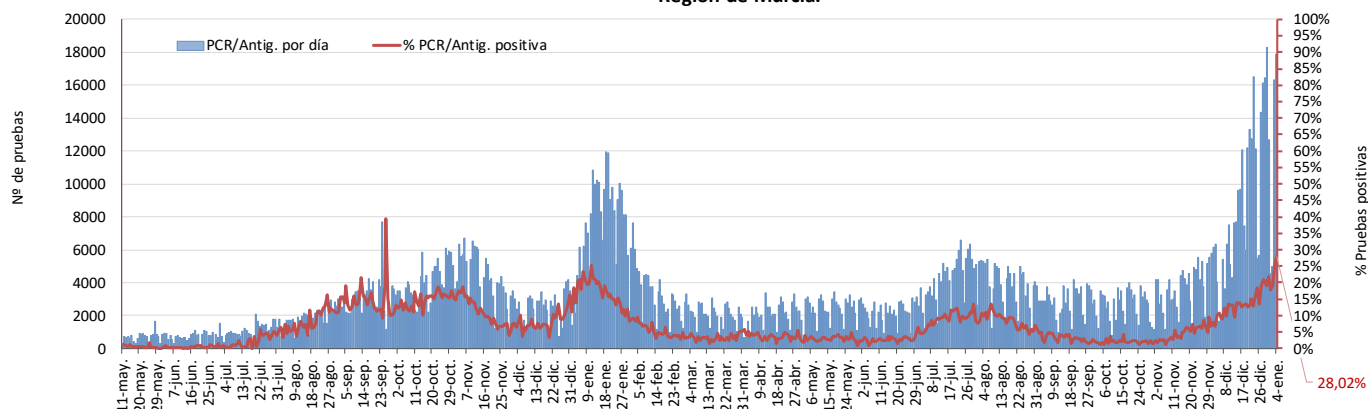
Figura 2. Número de personas que se encuentran hospitalizadas y en UCI diarias por COVID-19 (prevalencia) desde el 10 de mayo de 2020. Región de Murcia.



Fuente: Servicio de Epidemiología. D.G. Salud Pública y Adicciones.

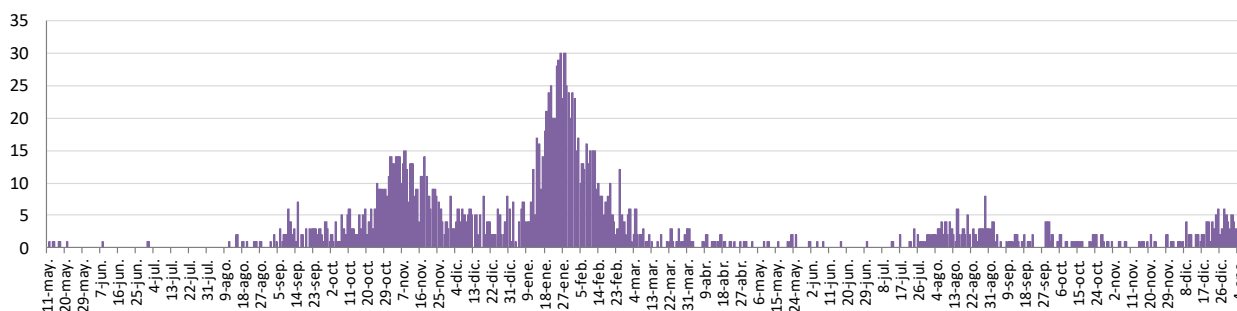


Figura 3. Número de pruebas PCR/Antígeno diarias COVID-19 desde el 10 de mayo 2020.  
Región de Murcia.



Fuente: Servicio de Epidemiología. D.G. Salud Pública y Adicciones.

Figura 4. Número de fallecidos COVID-19 desde el 10 de mayo 2020 confirmados por fecha de defunción. Región de Murcia.



Fuente: Servicio de Epidemiología. D.G. Salud Pública y Adicciones.

Tabla 1. Casos confirmados COVID-19 desde 10 mayo 2020 por edad. Región de Murcia

Edad grupo	Casos PCR/Ag.+ desde 10 mayo 2020		Casos PCR/Ag.+ últ.14 días		Casos PCR/Ag.+ últ. 7 días	
	Casos	IA*	Casos	IA*	Casos	IA*
0-2	4656	10549,5	745	1688,0	462	1046,8
3-12	22514	12819,4	4366	2486,0	2407	1370,5
13-19	18831	15278,9	3205	2600,4	2218	1799,6
20-29	33541	19472,5	6368	3697,0	4004	2324,6
30-39	30588	14635,2	6135	2935,4	3597	1721,0
40-49	34179	13448,0	6724	2645,6	4036	1588,0
50-64	35294	11969,4	6044	2049,7	3711	1258,5
>=65	19490	8190,2	1908	801,8	1228	516,0
<b>Región de Murcia</b>	<b>199093</b>	<b>13174,1</b>	<b>35495</b>	<b>2348,7</b>	<b>21663</b>	<b>1433,4</b>

Fuente: Servicio de Epidemiología. D.G. Salud Pública y Adicciones.



**Tabla 2. Casos confirmados COVID-19 desde 10 mayo 2020 por municipio residencia.  
Región de Murcia**

Municipio	Población	Casos PCR/Ag.+ acum.	% Total casos	IA*	Casos PCR/Ag.+ últ.14 días		Casos PCR/Ag.+ últ. 7 días	
					Casos	IA*	Casos	IA*
Abanilla	6097	820	0,4%	13449,2	128	2099,4	94	1541,7
Abarán	13022	1421	0,7%	10912,3	324	2488,1	221	1697,1
Águilas	35722	3009	1,5%	8423,4	767	2147,1	456	1276,5
Albudeite	1375	211	0,1%	15345,5	22	1600,0	17	1236,4
Alcantarilla	42345	5111	2,6%	12069,9	1081	2552,8	629	1485,4
Alcázares, Los	16590	1896	1,0%	11428,6	250	1506,9	157	946,4
Aledo	1031	86	0,0%	8341,4	11	1066,9	9	872,9
Alguazas	9761	1244	0,6%	12744,6	221	2264,1	156	1598,2
Alhama de Murcia	22160	2680	1,3%	12093,9	316	1426,0	197	889,0
Archena	19428	2573	1,3%	13243,8	400	2058,9	260	1338,3
Beniel	11465	1266	0,6%	11042,3	154	1343,2	105	915,8
Blanca	6569	645	0,3%	9818,8	142	2161,7	84	1278,7
Bullas	11553	1125	0,6%	9737,7	237	2051,4	107	926,2
Calasparra	10133	782	0,4%	7717,4	179	1766,5	115	1134,9
Campos del Río	2032	327	0,2%	16092,5	87	4281,5	70	3444,9
Caravaca de la Cruz	25688	4689	2,4%	18253,7	1030	4009,7	559	2176,1
Cartagena	216108	25637	12,9%	11863,0	4856	2247,0	2906	1344,7
Cehegín	14769	1729	0,9%	11707,0	320	2166,7	202	1367,7
Ceutí	12007	1642	0,8%	13675,4	284	2365,3	200	1665,7
Cieza	35283	4256	2,1%	12062,5	670	1898,9	441	1249,9
Fortuna	10289	1556	0,8%	15122,9	155	1506,5	102	991,3
Fuente Álamo de Murcia	16787	2187	1,1%	13027,9	398	2370,9	266	1584,6
Jumilla	25994	4810	2,4%	18504,3	639	2458,3	375	1442,6
Librilla	5325	506	0,3%	9502,3	109	2046,9	68	1277,0
Lorca	95515	12601	6,3%	13192,7	2166	2267,7	1402	1467,8
Lorquí	7246	1066	0,5%	14711,6	169	2332,3	93	1283,5
Mazarrón	32839	2930	1,5%	8922,3	391	1190,7	255	776,5
Molina de Segura	73095	8900	4,5%	12175,9	1594	2180,7	1006	1376,3
Moratalla	7804	1224	0,6%	15684,3	218	2793,4	127	1627,4
Mula	17021	2336	1,2%	13724,2	381	2238,4	266	1562,8
Murcia	459403	61505	30,9%	13388,0	11787	2565,7	7124	1550,7
Ojós	510	31	0,0%	6078,4	6	1176,5	4	784,3
Pliego	3843	418	0,2%	10876,9	126	3278,7	73	1899,6
Puerto Lumbreras	15780	1486	0,7%	9417,0	306	1939,2	205	1299,1
Ricote	1253	139	0,1%	11093,4	18	1436,6	12	957,7
San Javier	33129	3949	2,0%	11920,1	684	2064,7	383	1156,1
San Pedro del Pinatar	25932	3321	1,7%	12806,6	603	2325,3	346	1334,3
Santomera	16270	1824	0,9%	11210,8	307	1886,9	187	1149,4
Torre-Pacheco	36464	5323	2,7%	14598,0	807	2213,1	526	1442,5
Torres de Cotillas, Las	21753	2886	1,4%	13267,1	585	2689,3	331	1521,6
Totana	32529	5227	2,6%	16068,7	494	1518,6	266	817,7
Ulea	849	94	0,0%	11071,8	10	1177,9	2	235,6
Unión, La	20538	2378	1,2%	11578,5	359	1748,0	199	968,9
Villanueva del Río Segura	3111	414	0,2%	13307,6	51	1639,3	32	1028,6
Yecla	34834	5967	3,0%	17129,8	965	2770,3	643	1845,9
Otras CCAA		4801	2,4%		656		364	
Desconocido		65	0,0%		32		21	
<b>Región de Murcia</b>	<b>1511251</b>	<b>199093</b>	<b>100,0%</b>	<b>13174,1</b>	<b>35495</b>	<b>2348,7</b>	<b>21663</b>	<b>1433,4</b>

\*IA: Incidencia acumulada x100.000 habitantes

Fuente: Servicio de Epidemiología, Dirección General de Salud Pública y Adicciones



**Tabla 3. Casos confirmados COVID-19 desde 10 de mayo 2020 y zona básica de pertenencia.**  
**Región de Murcia**

Zona Básica Salud	Población	Casos PCR/Ag.+ acum.	IA*	Casos PCR/Ag.+ últ.14 días		Casos PCR/Ag.+ últ. 7 días	
				Casos	IA*	Casos	IA*
Abanilla	6097	790	12957,2	119	1951,8	87	1426,9
Abarán	13022	1356	10413,1	310	2380,6	213	1635,7
Águilas / Norte	21066	1638	7775,6	424	2012,7	247	1172,5
Águilas / Sur	14726	1227	8332,2	325	2207,0	200	1358,1
Alcantarilla / Casco	18953	1946	10267,5	440	2321,5	255	1345,4
Alcantarilla / Sangonera	29675	3713	12512,2	766	2581,3	447	1506,3
Alguazas	9761	1243	12734,4	228	2335,8	158	1618,7
Alhama de Murcia	22160	2579	11638,1	309	1394,4	191	861,9
Archena	25151	3090	12285,8	467	1856,8	301	1196,8
Beniel	11465	1232	10745,7	150	1308,3	104	907,1
Blanca	6569	601	9149,0	132	2009,4	77	1172,2
Bullas	11553	1098	9504,0	232	2008,1	104	900,2
Calasparra	10500	786	7485,7	177	1685,7	116	1104,8
Caravaca	21031	4048	19247,8	880	4184,3	464	2206,3
Caravaca / Barranda	4825	513	10632,1	127	2632,1	82	1699,5
Cartagena / Casco Antiguo	17956	1971	10976,8	465	2589,7	296	1648,5
Cartagena / Este	25564	2849	11144,6	565	2210,1	324	1267,4
Cartagena / Isaac Peral	22885	2791	12195,8	467	2040,6	261	1140,5
Cartagena / Los Barreros	10505	1075	10233,2	182	1732,5	120	1142,3
Cartagena / Los Dolores	16511	2320	14051,2	493	2985,9	303	1835,1
Cartagena / Mar Menor	17156	1345	7839,8	251	1463,0	149	868,5
Cartagena / Molinos Marfagones	15823	1630	10301,5	326	2060,3	212	1339,8
Cartagena / Oeste	21848	2542	11634,9	514	2352,6	321	1469,2
Cartagena / Pozo Estrecho	12930	1245	9628,8	238	1840,7	138	1067,3
Cartagena / San Antón	18881	2421	12822,4	385	2039,1	224	1186,4
Cartagena / Santa Ana	19267	1796	9321,6	368	1910,0	229	1188,6
Cartagena / Santa Lucía	10482	1239	11820,3	195	1860,3	90	858,6
Cartagena / La Manga	7008	489	6977,7	94	1341,3	62	884,7
Cehegín	14402	1619	11241,5	304	2110,8	196	1360,9
Ceutí	12007	1580	13159,0	272	2265,3	194	1615,7
Cieza / Este	18629	2124	11401,6	369	1980,8	264	1417,1
Cieza / Oeste	16654	2002	12021,1	293	1759,3	174	1044,8
Fortuna	10289	1536	14928,6	154	1496,7	102	991,3
Fuente Álamo	16787	2128	12676,5	391	2329,2	262	1560,7
Jumilla	25994	4546	17488,7	625	2404,4	369	1419,6
La Unión	20720	2357	11375,5	362	1747,1	203	979,7
Librilla	5325	497	9333,3	107	2009,4	68	1277,0
Lorca / Centro	18976	2782	14660,6	443	2334,5	287	1512,4
Lorca / La Paca	3289	455	13834,0	109	3314,1	57	1733,0
Lorca / San Diego	20568	3826	12465,0	566	1844,0	378	1231,5
Lorca / San José	25201	3252	12904,2	574	2277,7	371	1472,2
Lorca / Sutullena	14800	1542	10418,9	348	2351,4	228	1540,5
Lorca San Cristóbal**	10126						
Lorquí	7246	1040	14352,7	159	2194,3	86	1186,9
Los Alcázares	16590	1796	10825,8	240	1446,7	151	910,2
Mazarrón	19721	1657	8402,2	236	1196,7	151	765,7
Mazarrón / Puerto	14492	1221	8425,3	154	1062,7	105	724,5



Tabla 3. Casos confirmados COVID-19 desde 10 de mayo 2020 y zona básica de pertenencia. (continuación)

Zona Básica Salud	Población	Casos PCR/Ag.+ acum.	IA*	Casos PCR/Ag.+ últ.14 días		Casos PCR/Ag.+ últ. 7 días	
				Casos	IA*	Casos	IA*
Molina / Este	28685	1691	5895,1	383	1335,2	229	798,3
Molina / Norte	22282	2681	12032,1	483	2167,7	289	1297,0
Molina / Sur	22128	3965	17918,5	642	2901,3	432	1952,3
Moratalla	7636	1178	15426,9	213	2789,4	127	1663,2
Mula	24271	3161	13023,8	607	2500,9	421	1734,6
Murcia / Algezares	13191	1510	11447,2	351	2660,9	235	1781,5
Murcia / Aljucer	7778	913	11738,2	186	2391,4	97	1247,1
Murcia / Alquerías	14816	1749	11804,8	312	2105,8	198	1336,4
Murcia / Barrio de El Carmen	16854	2643	15681,7	419	2486,1	252	1495,2
Murcia / Beniaján	29061	3345	11510,3	537	1847,8	347	1194,0
Murcia / Cabezo de Torres	22100	2550	11538,5	513	2321,3	316	1429,9
Murcia / Campo de Cartagena	12193	1152	9448,0	217	1779,7	134	1099,0
Murcia / Centro	19735	2192	11107,2	462	2341,0	272	1378,3
Murcia / El Palmar	24266	3469	14295,7	565	2328,4	329	1355,8
Murcia / El Ranero	12642	1643	12996,4	368	2910,9	222	1756,1
Murcia / Espinardo	26919	3069	11400,9	586	2176,9	349	1296,5
Murcia / Floridabanca	10772	1637	15196,8	293	2720,0	187	1736,0
Murcia / Infante Juan Manuel	18358	2549	13885,0	507	2761,7	310	1688,6
Murcia / La Alberca	19336	2362	12215,6	462	2389,3	292	1510,1
Murcia / La Ñora	13351	1645	12321,2	358	2681,4	235	1760,2
Murcia / Llano de Brujas	13450	1585	11784,4	256	1903,3	152	1130,1
Murcia / Monteagudo	14497	1418	9781,3	293	2021,1	170	1172,7
Murcia / Nonduermas	12942	1460	11281,1	320	2472,6	190	1468,1
Murcia / Puente Tocinos	16741	2601	15536,7	486	2903,1	293	1750,2
Murcia / San Andrés	26759	3749	14010,2	654	2444,0	411	1535,9
Murcia / Sangonera la Verde	12508	1632	13047,6	328	2622,3	212	1694,9
Murcia / Santa María de Gracia	12355	1767	14301,9	367	2970,5	236	1910,2
Murcia / Santiago El Mayor	27707	3159	11401,5	552	1992,3	291	1050,3
Murcia / Santiago y Zairaiche**	16990						
Murcia / Vista Alegre	15847	3922	11943,8	940	2862,6	559	1702,3
Murcia / Vistabella	14978	2353	15709,7	418	2790,8	253	1689,1
Murcia / Zarandona	6974	858	12302,8	196	2810,4	117	1677,7
Puerto Lumbreras	18265	1676	9176,0	367	2009,3	242	1324,9
San Javier	30865	3492	11313,8	593	1921,3	325	1053,0
San Pedro del Pinatar	25932	3173	12235,8	588	2267,5	337	1299,6
Santomera	16270	1782	10952,7	304	1868,5	189	1161,6
Torre Pacheco / Este	19182	2859	14904,6	463	2413,7	289	1506,6
Torre Pacheco / Oeste	17282	2316	13401,2	311	1799,6	209	1209,4
Torres de Cotillas	21753	2773	12747,7	559	2569,8	313	1438,9
Totana / Norte	19232	2907	15115,4	296	1539,1	163	847,5
Totana / Sur	14328	2112	14740,4	197	1374,9	109	760,7
Yecla / Este	18918	3326	17581,1	512	2706,4	364	1924,1
Yecla Oeste	15916	2526	15870,8	441	2770,8	271	1702,7
Otras CCAA		4801		656		364	
Desconocido		10209		1599		910	
<b>Región de Murcia</b>	<b>1511251</b>	<b>199093</b>	<b>13174,1</b>	<b>35495</b>	<b>2348,7</b>	<b>21663</b>	<b>1433,4</b>

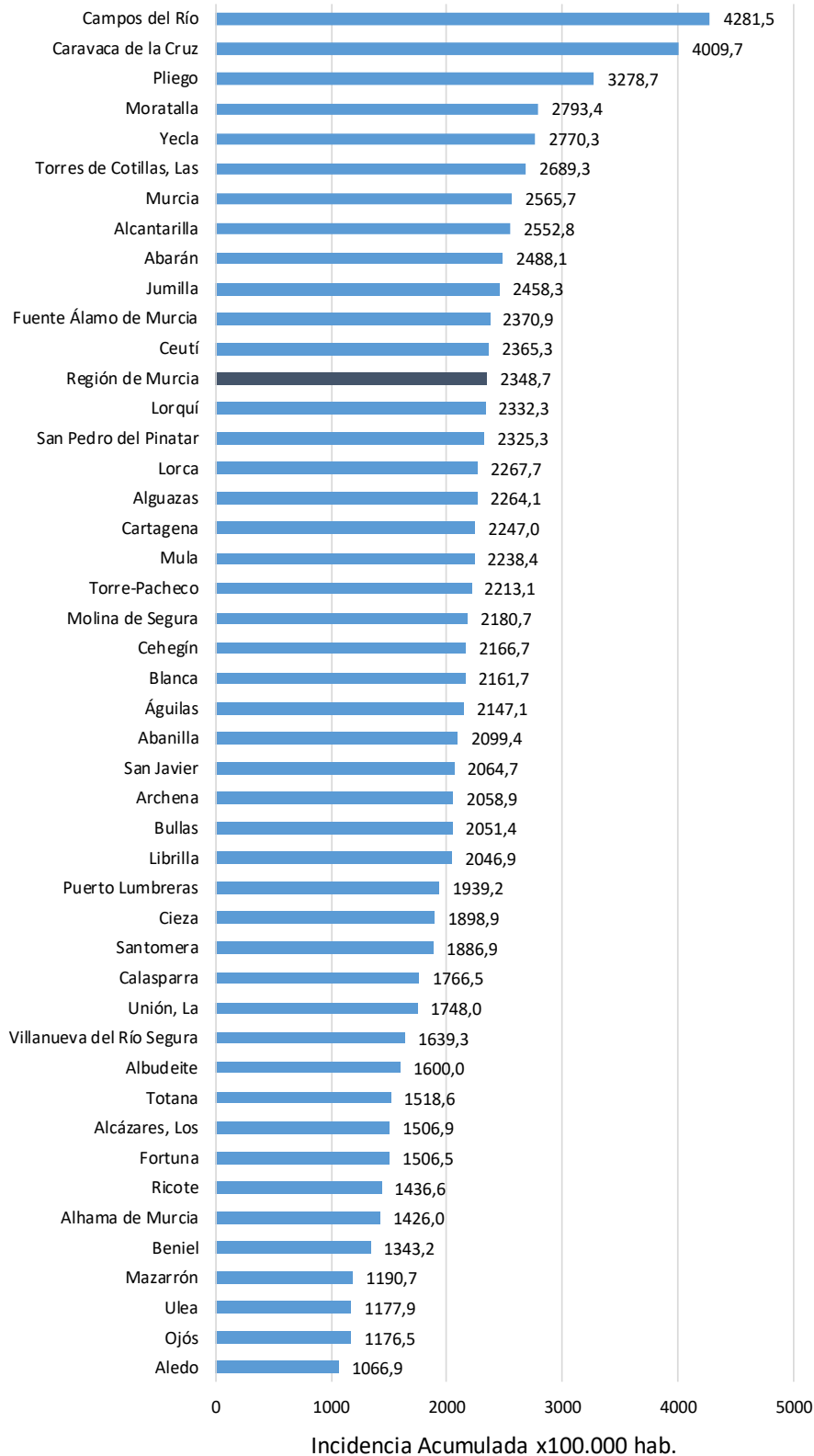
\*IA: Incidencia acumulada x100.000 hab.

\*\* Los casos pertenecen a Murcia/Vista Alegre o Lorca/San Diego

Fuente: Servicio de Epidemiología, Dirección General de Salud Pública y Adicciones



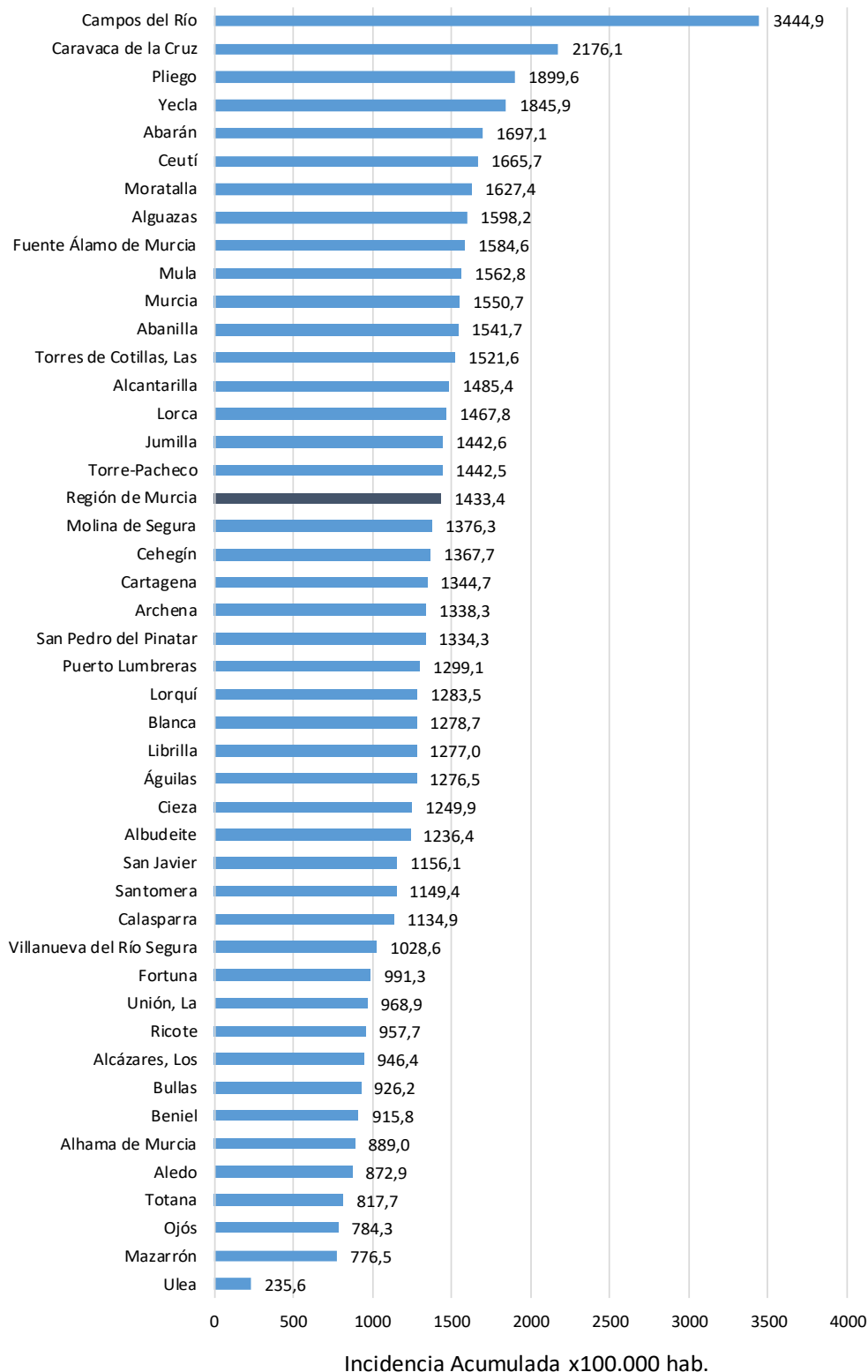
Figura 5. Incidencia acumulada x100.000 habitantes  
últimos 14 días según municipio de residencia.  
Región de Murcia



Fuente: Servicio de Epidemiología, Dirección General de Salud Pública y Adicciones



Figura 6. Incidencia acumulada x100.000 habitantes  
últimos 7 días según municipio de residencia.  
Región de Murcia

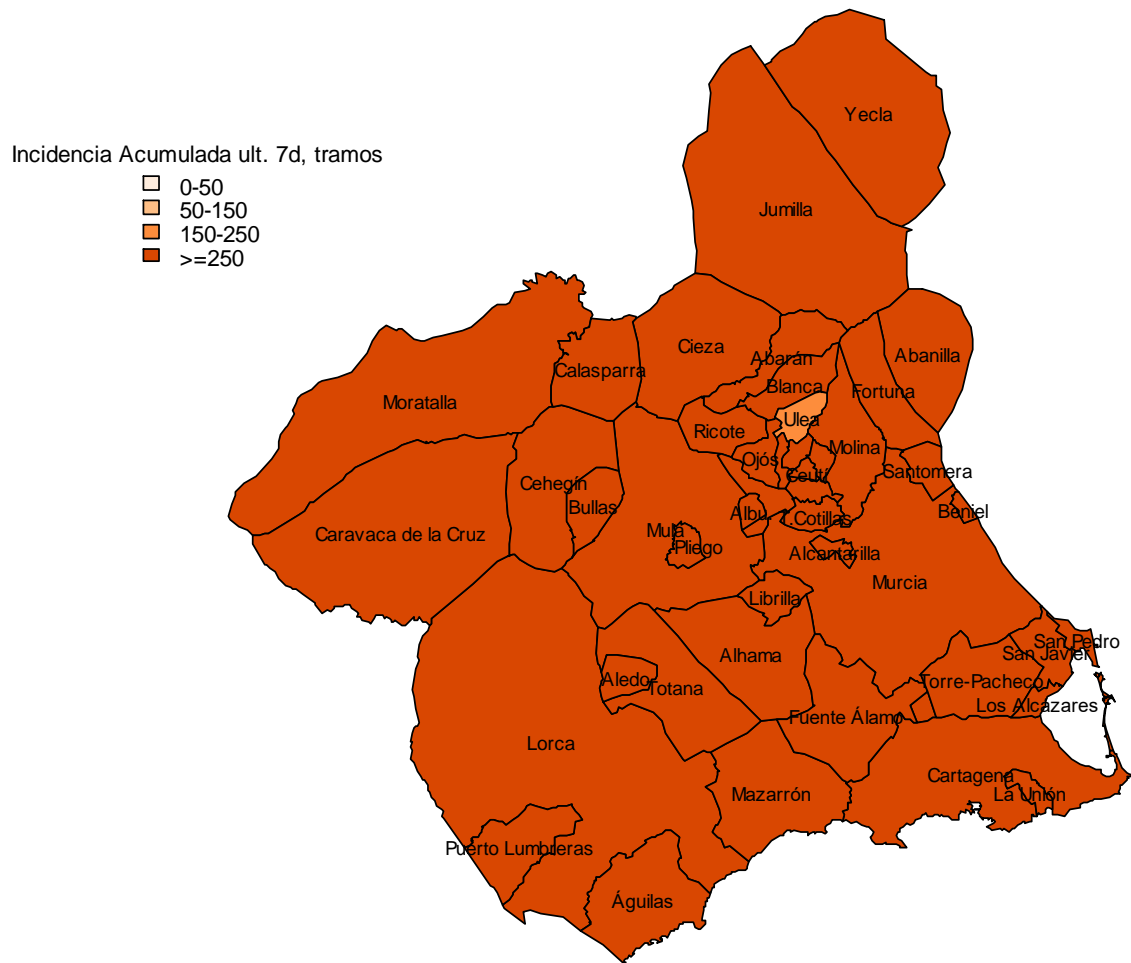


Fuente: Servicio de Epidemiología, Dirección General de Salud Pública y Adicciones



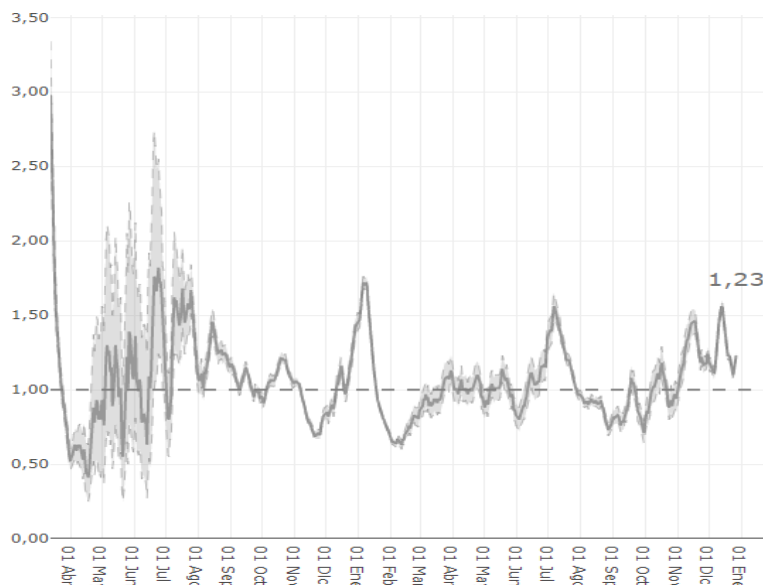


**Mapa 1. Incidencia acumulada/100 000 hab. COVID-19 últimos 7 días por municipio de residencia. Región de Murcia**



Fuente: Servicio de Epidemiología, Dirección General de Salud Pública y Adicciones

**Figura 7. Número reproductivo básico instantáneo (Rt). Región de Murcia**



Fuente: RENAVE, Ministerio de Sanidad