

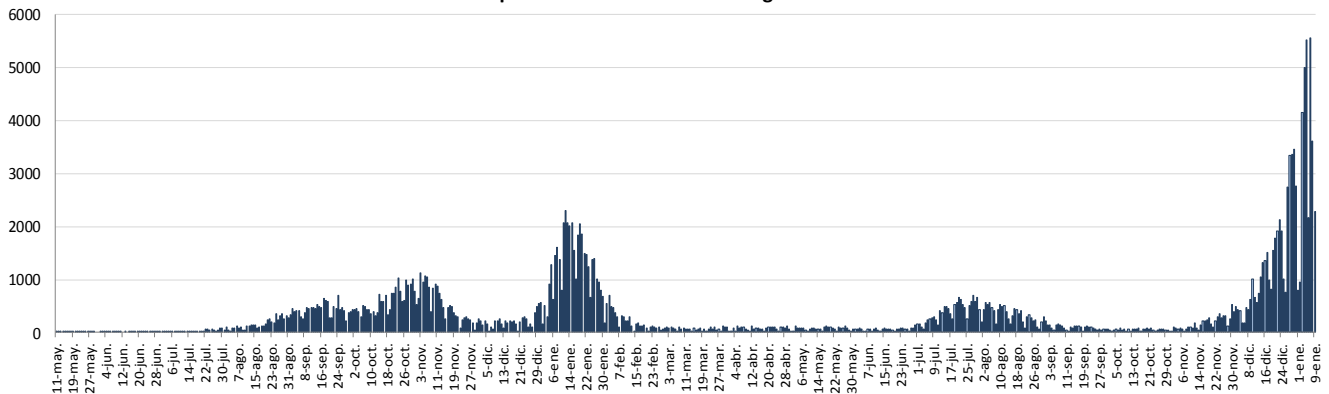


## INFORME EPIDEMIOLÓGICO DIARIO COVID-19 EN LA REGIÓN DE MURCIA 10 de enero de 2022

En la Región de Murcia hasta la fecha se han diagnosticado 215560 casos de COVID-19. Los casos activos actualmente son 29193. Se encuentran hospitalizados 421 pacientes y de ellos, 93 en la UCI. El número total de fallecidos es de 1869.

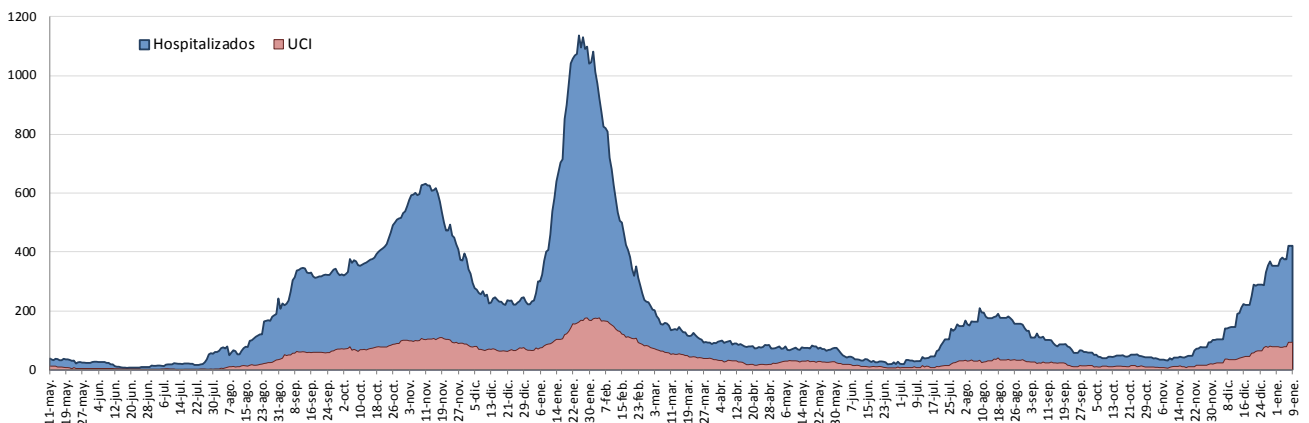
Importante resaltar que los **resultados son provisionales** y deben interpretarse con precaución por ser información dependiente del momento de su extracción. En las siguientes figuras y tablas se presentan con los datos epidemiológicos actualizados.

Figura 1. Número de casos confirmados COVID-19 desde el 10 de mayo 2020 por fecha de notificación. Región de Murcia.



Fuente: Servicio de Epidemiología. D.G. Salud Pública y Adicciones.

Figura 2. Número de personas que se encuentran hospitalizadas y en UCI diarias por COVID-19 (prevalencia) desde el 10 de mayo de 2020. Región de Murcia.

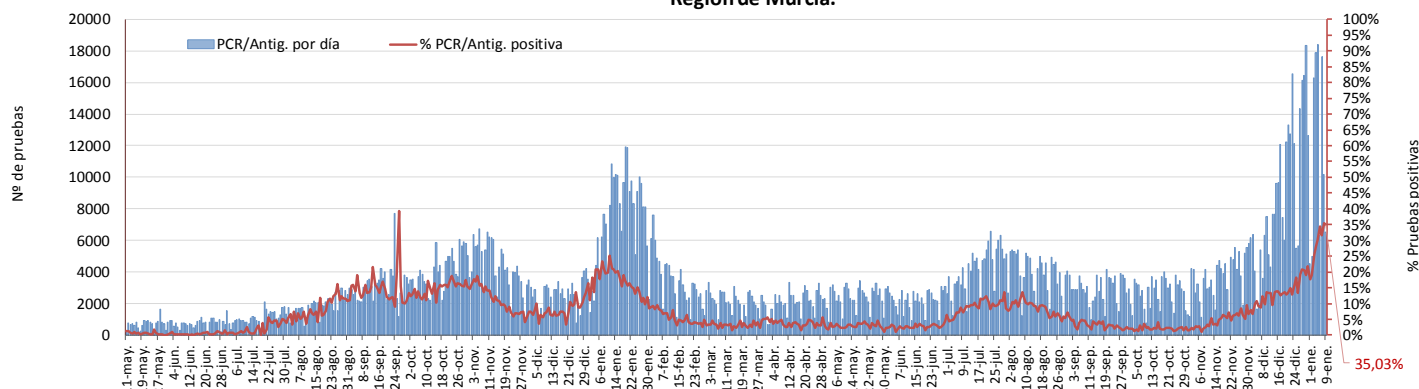


Fuente: Servicio de Epidemiología. D.G. Salud Pública y Adicciones.



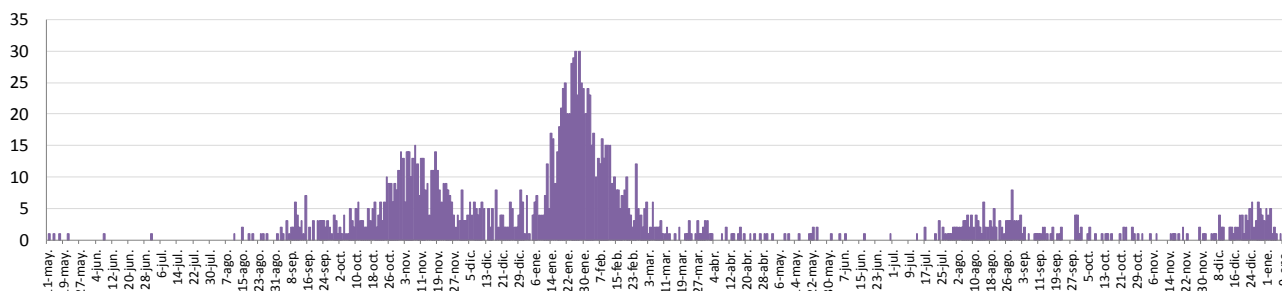
Figura 3. Número de pruebas PCR/Antígeno diarias COVID-19 desde el 10 de mayo 2020.

Región de Murcia.



Fuente: Servicio de Epidemiología. D.G. Salud Pública y Adicciones.

Figura 4. Número de fallecidos COVID-19 desde el 10 de mayo 2020 confirmados por fecha de defunción. Región de Murcia.



Fuente: Servicio de Epidemiología. D.G. Salud Pública y Adicciones.

Tabla 1. Casos confirmados COVID-19 desde 10 mayo 2020 por edad. Región de Murcia

Edad grupo	Casos PCR/Ag.+ desde 10 mayo 2020		Casos PCR/Ag.+ últ.14 días		Casos PCR/Ag.+ últ. 7 días	
	Casos	IA*	Casos	IA*	Casos	IA*
0-2	5020	11374,2	941	2132,1	566	1282,4
3-12	24554	13980,9	5248	2988,2	2992	1703,6
13-19	20952	16999,9	4818	3909,2	3131	2540,4
20-29	37033	21499,8	8583	4982,9	5251	3048,5
30-39	33909	16224,2	8063	3857,8	4964	2375,1
40-49	37987	14946,3	9068	3567,9	5591	2199,8
50-64	38927	13201,5	8417	2854,5	5354	1815,7
>=65	20703	8699,9	2731	1147,6	1670	701,8
<b>Región de Murcia</b>	<b>219085</b>	<b>14496,9</b>	<b>47869</b>	<b>3167,5</b>	<b>29519</b>	<b>1953,3</b>

Fuente: Servicio de Epidemiología. D.G. Salud Pública y Adicciones.



**Tabla 2. Casos confirmados COVID-19 desde 10 mayo 2020 por municipio residencia.  
Región de Murcia**

Municipio	Población	Casos PCR/Ag.+ acum.	% Total casos	IA*	Casos PCR/Ag.+ últ.14 días		Casos PCR/Ag.+ últ. 7 días	
					Casos	IA*	Casos	IA*
Abanilla	6097	913	0,4%	14974,6	202	3313,1	141	2312,6
Abarán	13022	1612	0,7%	12379,1	473	3632,3	303	2326,8
Águilas	35722	3526	1,6%	9870,7	1122	3140,9	757	2119,1
Albudeite	1375	226	0,1%	16436,4	36	2618,2	25	1818,2
Alcantarilla	42345	5784	2,6%	13659,2	1503	3549,4	925	2184,4
Alcázares, Los	16590	2015	0,9%	12145,9	317	1910,8	189	1139,2
Aledo	1031	105	0,0%	10184,3	28	2715,8	27	2618,8
Alguazas	9761	1358	0,6%	13912,5	306	3134,9	188	1926,0
Alhama de Murcia	22160	2911	1,3%	13136,3	475	2143,5	314	1417,0
Archena	19428	2829	1,3%	14561,5	579	2980,2	383	1971,4
Beniel	11465	1354	0,6%	11809,9	215	1875,3	129	1125,2
Blanca	6569	760	0,3%	11569,5	220	3349,1	154	2344,3
Bullas	11553	1261	0,6%	10914,9	280	2423,6	196	1696,5
Calasparra	10133	905	0,4%	8931,2	272	2684,3	163	1608,6
Campos del Río	2032	366	0,2%	18011,8	123	6053,1	61	3002,0
Caravaca de la Cruz	25688	5210	2,4%	20281,8	1293	5033,5	738	2872,9
Cartagena	216108	28354	12,9%	13120,3	6394	2958,7	3982	1842,6
Cehegín	14769	1913	0,9%	12952,8	458	3101,1	289	1956,8
Ceutí	12007	1841	0,8%	15332,7	445	3706,2	288	2398,6
Cieza	35283	4775	2,2%	13533,4	1059	3001,4	740	2097,3
Fortuna	10289	1698	0,8%	16503,1	265	2575,6	185	1798,0
Fuente Álamo de Murcia	16787	2457	1,1%	14636,3	598	3562,3	382	2275,6
Jumilla	25994	5101	2,3%	19623,8	755	2904,5	436	1677,3
Librilla	5325	574	0,3%	10779,3	154	2892,0	90	1690,1
Lorca	95515	13756	6,3%	14401,9	2952	3090,6	1811	1896,0
Lorquí	7246	1147	0,5%	15829,4	212	2925,8	134	1849,3
Mazarrón	32839	3144	1,4%	9574,0	524	1595,7	331	1007,9
Molina de Segura	73095	9825	4,5%	13441,4	2199	3008,4	1356	1855,1
Moratalla	7804	1386	0,6%	17760,1	319	4087,6	209	2678,1
Mula	17021	2602	1,2%	15287,0	592	3478,1	380	2232,5
Murcia	459403	67821	31,0%	14762,9	15667	3410,3	9499	2067,7
Ojós	510	35	0,0%	6862,7	8	1568,6	4	784,3
Pliego	3843	481	0,2%	12516,3	162	4215,5	106	2758,3
Puerto Lumbreras	15780	1672	0,8%	10595,7	432	2737,6	261	1654,0
Ricote	1253	150	0,1%	11971,3	26	2075,0	19	1516,4
San Javier	33129	4255	1,9%	12843,7	823	2484,2	479	1445,9
San Pedro del Pinatar	25932	3618	1,7%	13951,9	745	2872,9	434	1673,6
Santomera	16270	2005	0,9%	12323,3	418	2569,1	274	1684,1
Torre-Pacheco	36464	5719	2,6%	15684,0	1027	2816,5	648	1777,1
Torres de Cotillas, Las	21753	3146	1,4%	14462,4	707	3250,1	400	1838,8
Totana	32529	5528	2,5%	16994,1	639	1964,4	419	1288,1
Ulea	849	103	0,0%	12131,9	15	1766,8	9	1060,1
Unión, La	20538	2622	1,2%	12766,6	518	2522,2	337	1640,9
Villanueva del Río Segura	3111	440	0,2%	14143,4	70	2250,1	34	1092,9
Yecla	34834	6543	3,0%	18783,4	1363	3912,8	819	2351,2
Otras CCAA		5169	2,4%		842		461	
Desconocido		70	0,0%		37		10	
<b>Región de Murcia</b>	<b>1511251</b>	<b>219085</b>	<b>100,0%</b>	<b>14496,9</b>	<b>47869</b>	<b>3167,5</b>	<b>29519</b>	<b>1953,3</b>

\*IA: Incidencia acumulada x100.000 habitantes

Fuente: Servicio de Epidemiología, Dirección General de Salud Pública y Adicciones



**Tabla 3. Casos confirmados COVID-19 desde 10 de mayo 2020 y zona básica de pertenencia.**  
**Región de Murcia**

Zona Básica Salud	Población	Casos PCR/Ag.+ acum.	IA*	Casos PCR/Ag.+ últ.14 días		Casos PCR/Ag.+ últ. 7 días	
				Casos	IA*	Casos	IA*
Abanilla	6097	879	14416,9	191	3132,7	133	2181,4
Abarán	13022	1540	11826,1	455	3494,1	291	2234,7
Águilas / Norte	21066	1950	9256,6	644	3057,1	441	2093,4
Águilas / Sur	14726	1420	9642,8	454	3083,0	304	2064,4
Alcantarilla / Casco	18953	2241	11824,0	626	3302,9	400	2110,5
Alcantarilla / Sangonera	29675	4136	13937,7	1036	3491,2	634	2136,5
Alguazas	9761	1357	13902,3	310	3175,9	196	2008,0
Alhama de Murcia	22160	2807	12667,0	466	2102,9	308	1389,9
Archena	25151	3391	13482,6	677	2691,7	442	1757,4
Beniel	11465	1319	11504,6	213	1857,8	129	1125,2
Blanca	6569	713	10854,0	209	3181,6	148	2253,0
Bullas	11553	1234	10681,2	276	2389,0	194	1679,2
Calasparra	10500	910	8666,7	272	2590,5	165	1571,4
Caravaca	21031	4497	21382,7	1098	5220,9	613	2914,7
Caravaca / Barranda	4825	579	12000,0	174	3606,2	113	2342,0
Cartagena / Casco Antiguo	17956	2174	12107,4	562	3129,9	324	1804,4
Cartagena / Este	25564	3148	12314,2	733	2867,3	441	1725,1
Cartagena / Isaac Peral	22885	3094	13519,8	632	2761,6	405	1769,7
Cartagena / Los Barreros	10505	1183	11261,3	253	2408,4	161	1532,6
Cartagena / Los Dolores	16511	2575	15595,7	635	3845,9	414	2507,4
Cartagena / Mar Menor	17156	1485	8655,9	338	1970,2	203	1183,3
Cartagena / Molinos Marfagones	15823	1828	11552,8	463	2926,1	306	1933,9
Cartagena / Oeste	21848	2848	13035,5	698	3194,8	446	2041,4
Cartagena / Pozo Estrecho	12930	1368	10580,0	295	2281,5	191	1477,2
Cartagena / San Antón	18881	2659	14082,9	520	2754,1	347	1837,8
Cartagena / Santa Ana	19267	1986	10307,8	473	2455,0	292	1515,5
Cartagena / Santa Lucía	10482	1350	12879,2	236	2251,5	148	1411,9
Cartagena / La Manga	7008	563	8033,7	153	2183,2	104	1484,0
Cehegín	14402	1791	12435,8	434	3013,5	273	1895,6
Ceutí	12007	1775	14783,0	432	3597,9	279	2323,6
Cieza / Este	18629	2416	12969,0	605	3247,6	426	2286,8
Cieza / Oeste	16654	2219	13324,1	438	2630,0	303	1819,4
Fortuna	10289	1674	16269,8	259	2517,3	180	1749,4
Fuente Álamo	16787	2392	14249,1	586	3490,8	375	2233,9
Jumilla	25994	4830	18581,2	739	2843,0	429	1650,4
La Unión	20720	2602	12557,9	524	2529,0	340	1640,9
Librilla	5325	564	10591,5	152	2854,5	89	1671,4
Lorca / Centro	18976	3004	15830,5	602	3172,4	356	1876,1
Lorca / La Paca	3289	505	15354,2	133	4043,8	73	2219,5
Lorca / San Diego	20568	4170	13585,7	797	2596,6	539	1756,0
Lorca / San José	25201	3535	14027,2	766	3039,6	438	1738,0
Lorca / Sutullena	14800	1743	11777,0	496	3351,4	320	2162,2
Lorca San Cristóbal**	10126						
Lorquí	7246	1116	15401,6	199	2746,3	125	1725,1
Los Alcázares	16590	1904	11476,8	300	1808,3	179	1079,0
Mazarrón	19721	1773	8990,4	304	1541,5	187	948,2
Mazarrón / Puerto	14492	1316	9080,9	219	1511,2	141	973,0



Tabla 3. Casos confirmados COVID-19 desde 10 de mayo 2020 y zona básica de pertenencia. (continuación)

Zona Básica Salud	Población	Casos PCR/Ag.+ acum.	IA*	Casos PCR/Ag.+ últ.14 días		Casos PCR/Ag.+ últ. 7 días	
				Casos	IA*	Casos	IA*
Molina / Este	28685	1865	6501,7	488	1701,2	275	958,7
Molina / Norte	22282	2948	13230,4	636	2854,3	383	1718,9
Molina / Sur	22128	4395	19861,7	958	4329,4	618	2792,8
Moratalla	7636	1335	17483,0	313	4099,0	203	2658,5
Mula	24271	3542	14593,5	906	3732,8	571	2352,6
Murcia / Algezares	13191	1710	12963,4	495	3752,6	303	2297,0
Murcia / Aljucer	7778	1023	13152,5	257	3304,2	154	1979,9
Murcia / Alquerías	14816	1932	13040,0	425	2868,5	257	1734,6
Murcia / Barrio de El Carmen	16854	2914	17289,7	617	3660,9	377	2236,9
Murcia / Beniaján	29061	3657	12583,9	726	2498,2	444	1527,8
Murcia / Cabezo de Torres	22100	2821	12764,7	686	3104,1	437	1977,4
Murcia / Campo de Cartagena	12193	1305	10702,9	335	2747,5	229	1878,1
Murcia / Centro	19735	2438	12353,7	614	3111,2	372	1885,0
Murcia / El Palmar	24266	3749	15449,6	724	2983,6	422	1739,1
Murcia / El Ranero	12642	1833	14499,3	493	3899,7	308	2436,3
Murcia / Espinardo	26919	3404	12645,3	791	2938,4	494	1835,1
Murcia / Floridabanca	10772	1780	16524,3	386	3583,4	241	2237,3
Murcia / Infante Juan Manuel	18358	2851	15530,0	690	3758,6	433	2358,6
Murcia / La Alberca	19336	2645	13679,1	649	3356,4	391	2022,1
Murcia / La Ñora	13351	1845	13819,2	496	3715,1	302	2262,0
Murcia / Llano de Brujas	13450	1715	12750,9	327	2431,2	185	1375,5
Murcia / Monteagudo	14497	1586	10940,2	393	2710,9	260	1793,5
Murcia / Nonduermas	12942	1593	12308,8	381	2943,9	219	1692,2
Murcia / Puente Tocinos	16741	2859	17077,8	646	3858,8	388	2317,7
Murcia / San Andrés	26759	4125	15415,4	909	3397,0	537	2006,8
Murcia / Sangonera la Verde	12508	1835	14670,6	467	3733,6	295	2358,5
Murcia / Santa María de Gracia	12355	1973	15969,2	508	4111,7	334	2703,4
Murcia / Santiago El Mayor	27707	3515	12686,3	773	2789,9	476	1718,0
Murcia / Santiago y Zairaiche**	16990						
Murcia / Vista Alegre	15847	4287	13055,4	1114	3392,5	665	2025,2
Murcia / Vistabella	14978	2546	16998,3	526	3511,8	284	1896,1
Murcia / Zarandona	6974	929	13320,9	234	3355,3	126	1806,7
Puerto Lumbreras	18265	1897	10386,0	514	2814,1	308	1686,3
San Javier	30865	3767	12204,8	722	2339,2	433	1402,9
San Pedro del Pinatar	25932	3461	13346,4	728	2807,3	421	1623,5
Santomera	16270	1962	12059,0	422	2593,7	275	1690,2
Torre Pacheco / Este	19182	3102	16171,4	592	3086,2	384	2001,9
Torre Pacheco / Oeste	17282	2463	14251,8	396	2291,4	251	1452,4
Torres de Cotillas	21753	3021	13887,7	676	3107,6	380	1746,9
Totana / Norte	19232	3099	16113,8	394	2048,7	274	1424,7
Totana / Sur	14328	2233	15584,9	258	1800,7	166	1158,6
Yecla / Este	18918	3585	18950,2	697	3684,3	404	2135,5
Yecla Oeste	15916	2833	17799,7	648	4071,4	402	2525,8
Otras CCAA		5169		842		461	
Desconocido		10975		1940		1032	
<b>Región de Murcia</b>	<b>1511251</b>	<b>219085</b>	<b>14496,9</b>	<b>47869</b>	<b>3167,5</b>	<b>29519</b>	<b>1953,3</b>

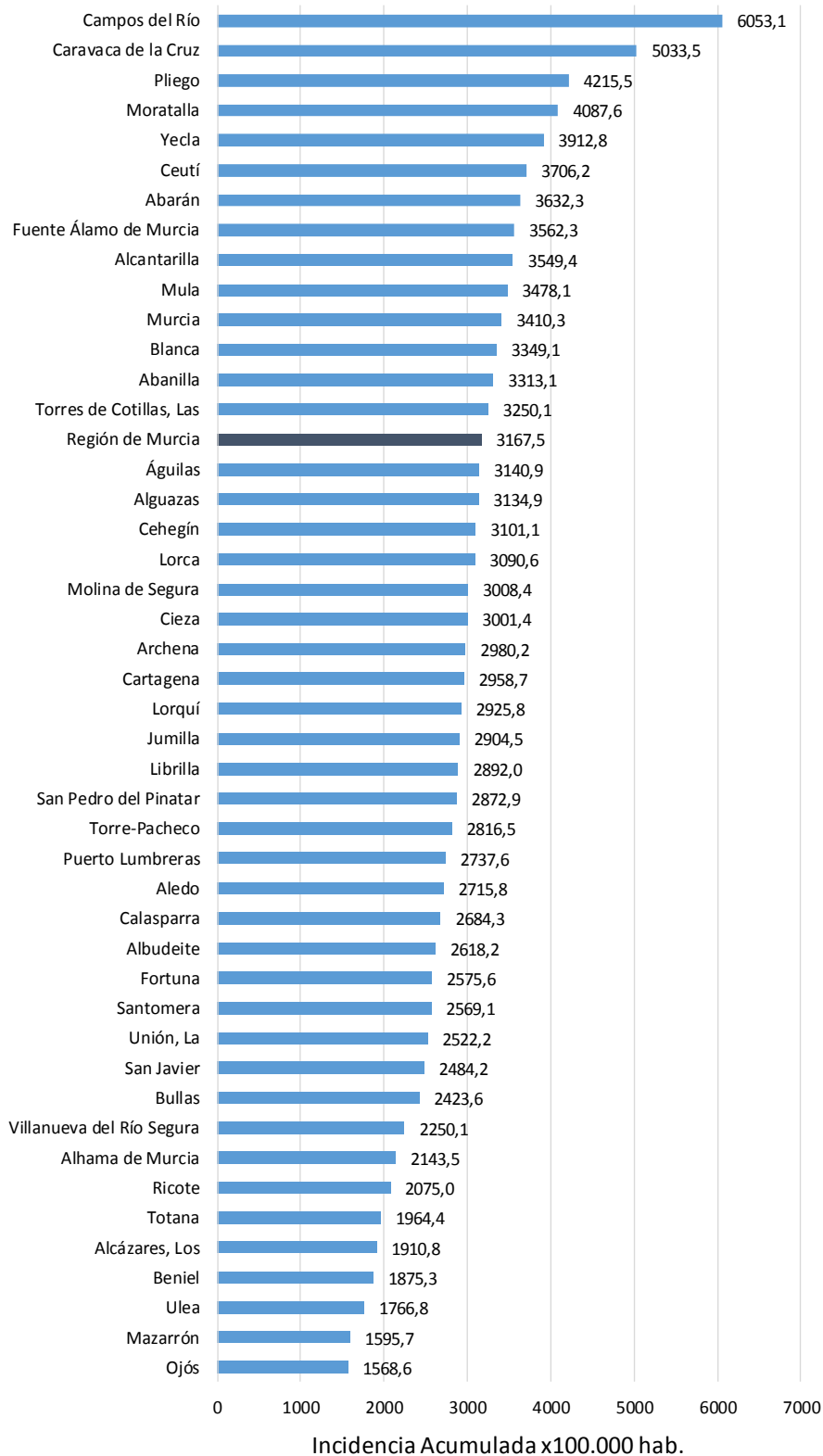
\*IA: Incidencia acumulada x100.000 hab.

\*\* Los casos pertenecen a Murcia/Vista Alegre o Lorca/San Diego

Fuente: Servicio de Epidemiología, Dirección General de Salud Pública y Adicciones



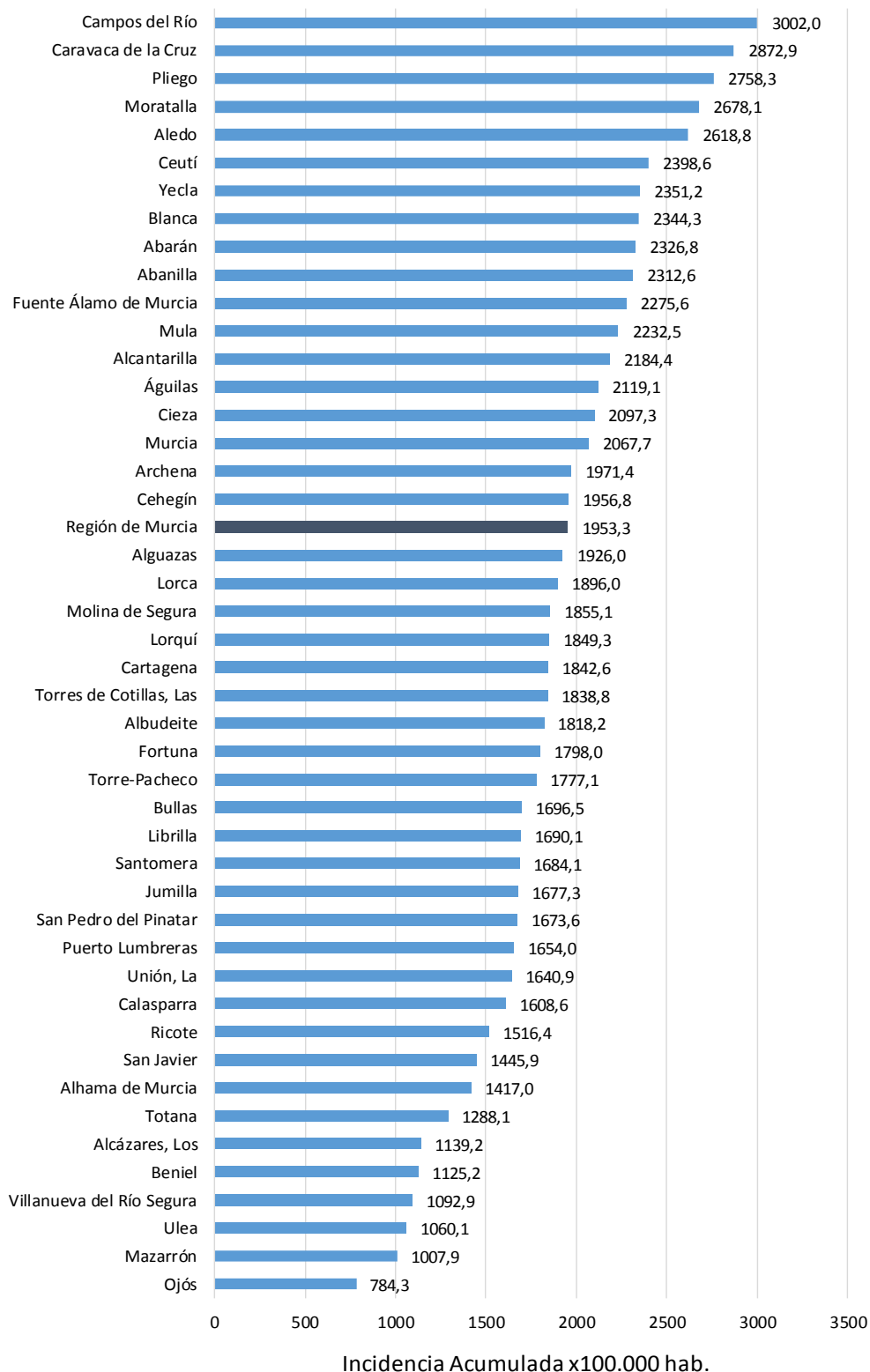
Figura 5. Incidencia acumulada x100.000 habitantes  
últimos 14 días según municipio de residencia.  
Región de Murcia



Fuente: Servicio de Epidemiología, Dirección General de Salud Pública y Adicciones



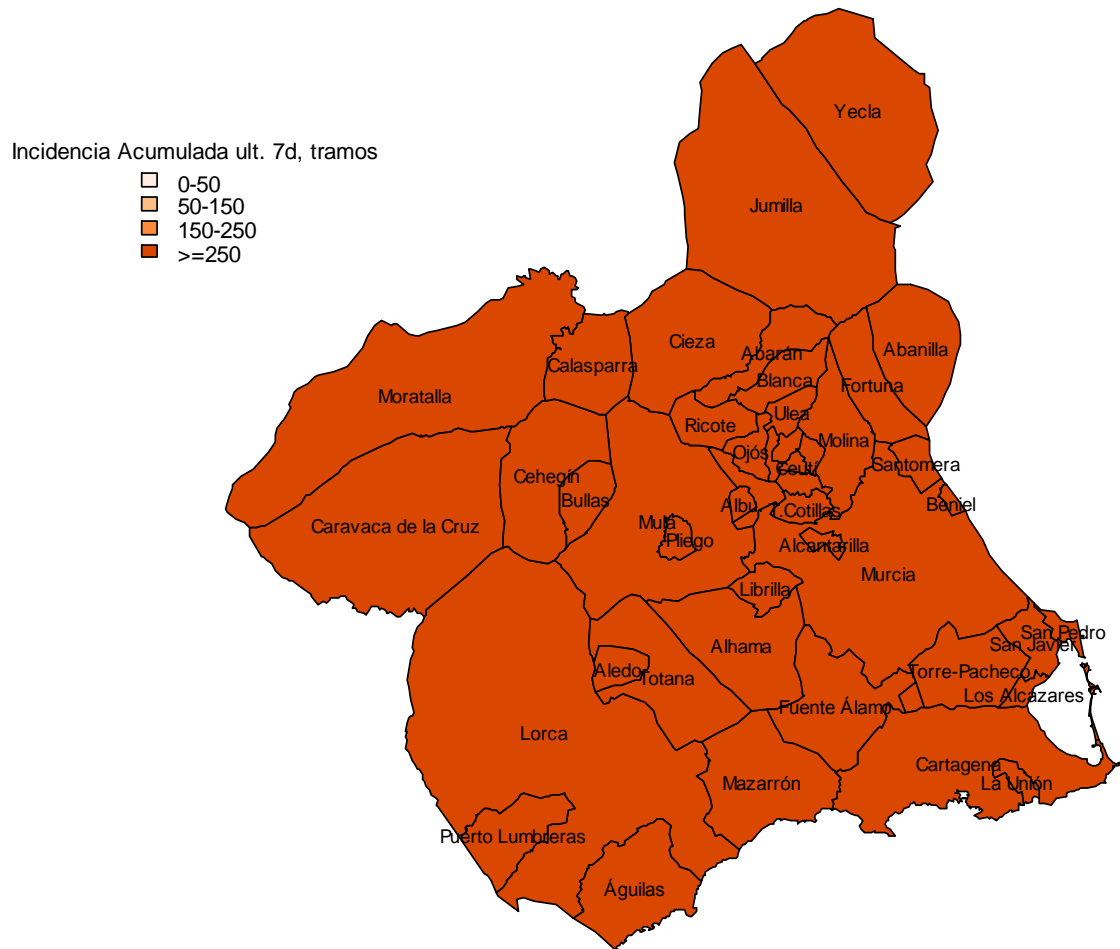
Figura 6. Incidencia acumulada x100.000 habitantes  
últimos 7 días según municipio de residencia.  
Región de Murcia



Fuente: Servicio de Epidemiología, Dirección General de Salud Pública y Adicciones

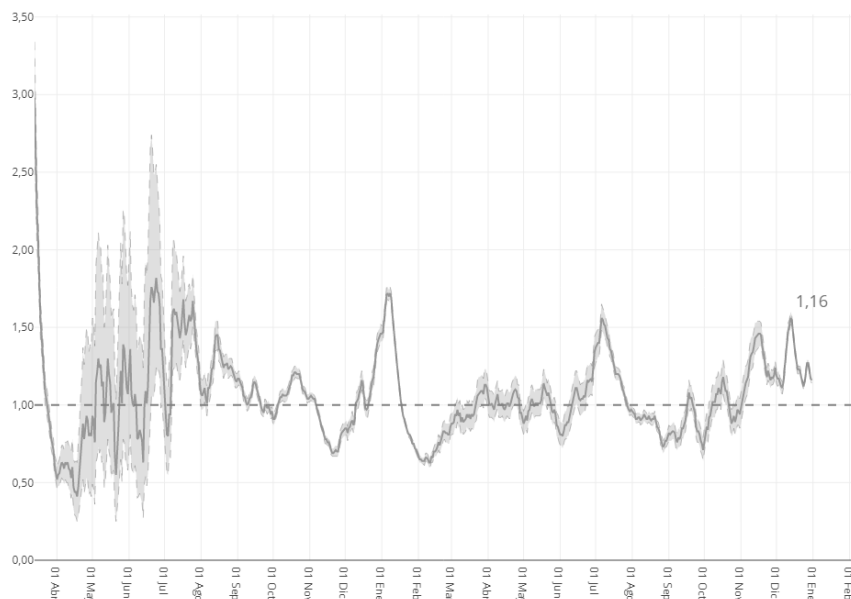


**Mapa 1. Incidencia acumulada/100 000 hab. COVID-19 últimos 7 días por municipio de residencia. Región de Murcia**



Fuente: Servicio de Epidemiología, Dirección General de Salud Pública y Adicciones

**Figura 7. Número reproductivo básico instantáneo (Rt). Región de Murcia**



Fuente: RENAVE, Ministerio de Sanidad