

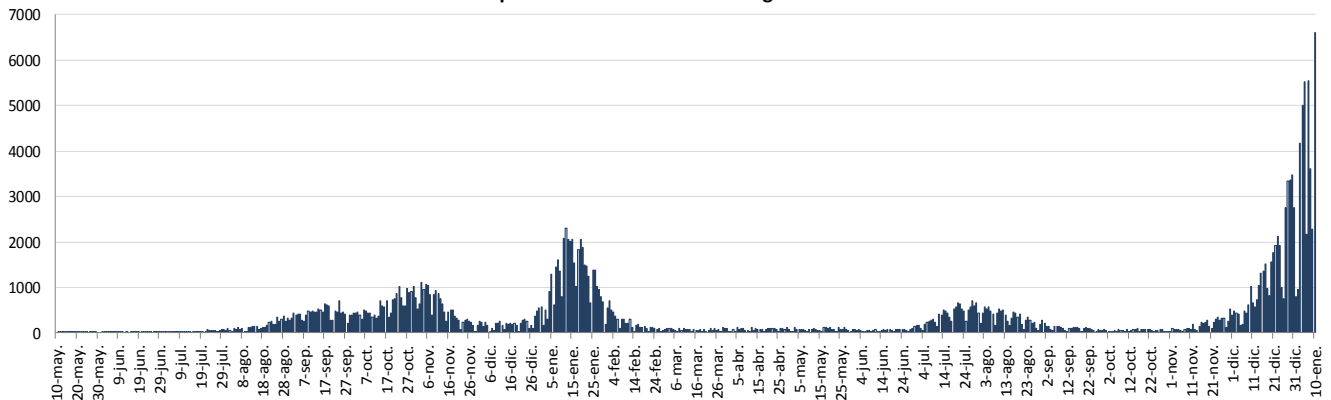


INFORME EPIDEMIOLÓGICO DIARIO COVID-19 EN LA REGIÓN DE MURCIA 11 de enero de 2022

En la Región de Murcia hasta la fecha se han diagnosticado 222172 casos de COVID-19. Los casos activos actualmente son 30786. Se encuentran hospitalizados 471 pacientes y de ellos, 91 en la UCI. El número total de fallecidos es de 1875.

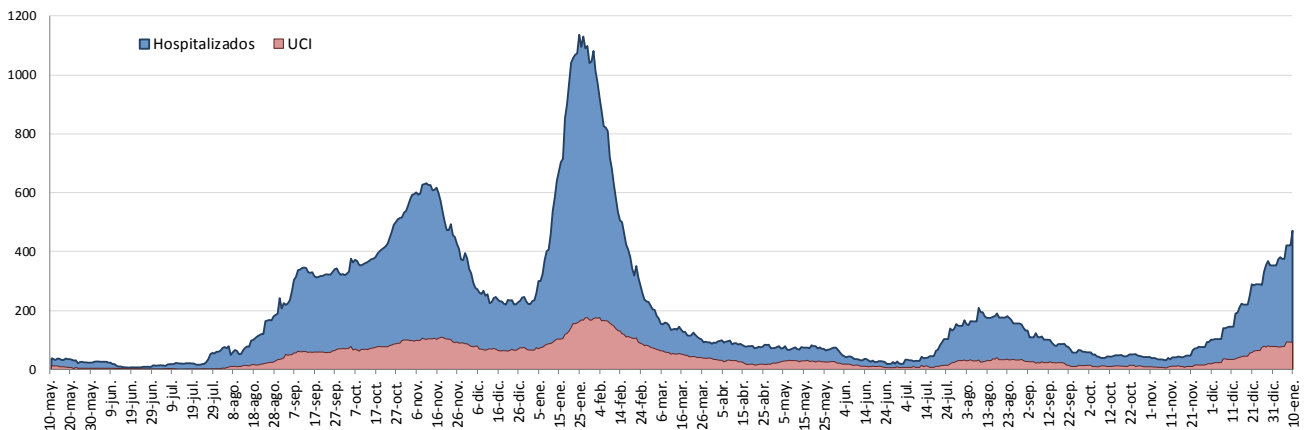
Importante resaltar que los **resultados son provisionales** y deben interpretarse con precaución por ser información dependiente del momento de su extracción. En las siguientes figuras y tablas se presentan con los datos epidemiológicos actualizados.

Figura 1. Número de casos confirmados COVID-19 desde el 10 de mayo 2020 por fecha de notificación. Región de Murcia.



Fuente: Servicio de Epidemiología. D.G. Salud Pública y Adicciones.

Figura 2. Número de personas que se encuentran hospitalizadas y en UCI diarias por COVID-19 (prevalencia) desde el 10 de mayo de 2020. Región de Murcia.

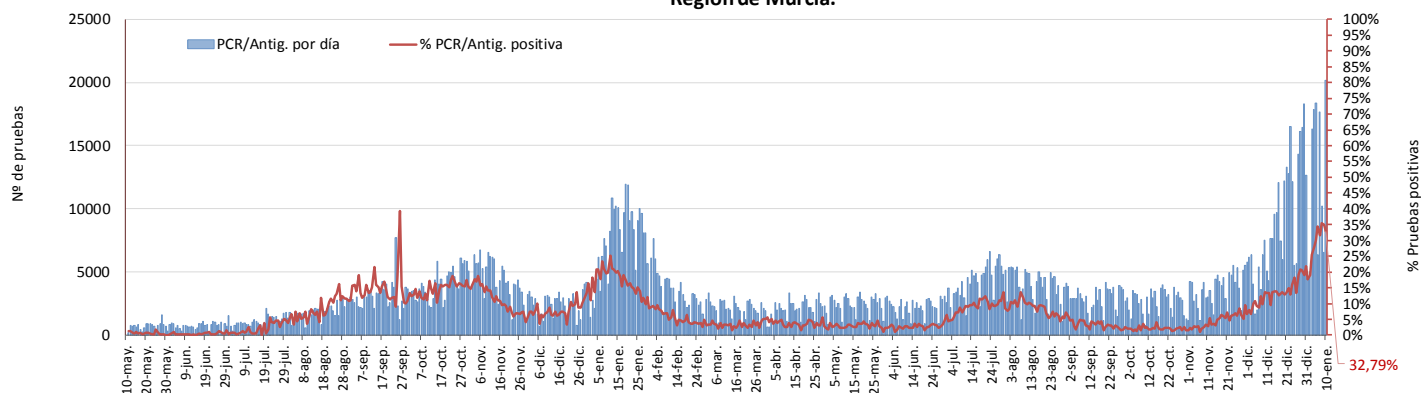


Fuente: Servicio de Epidemiología. D.G. Salud Pública y Adicciones.



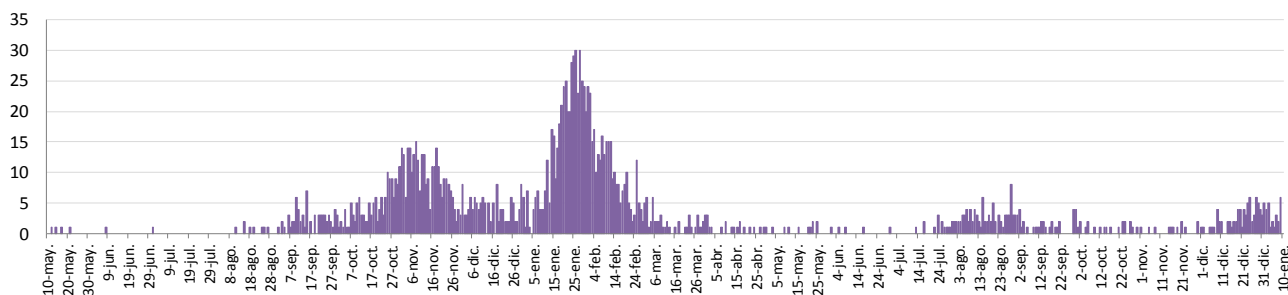
Figura 3. Número de pruebas PCR/Antígeno diarias COVID-19 desde el 10 de mayo 2020.

Región de Murcia.



Fuente: Servicio de Epidemiología. D.G. Salud Pública y Adicciones.

Figura 4. Número de fallecidos COVID-19 desde el 10 de mayo 2020 confirmados por fecha de defunción. Región de Murcia.



Fuente: Servicio de Epidemiología. D.G. Salud Pública y Adicciones.

Tabla 1. Casos confirmados COVID-19 desde 10 mayo 2020 por edad. Región de Murcia

Edad grupo	Casos PCR/Ag.+ desde 10 mayo 2020		Casos PCR/Ag.+ últ.14 días		Casos PCR/Ag.+ últ. 7 días	
	Casos	IA*	Casos	IA*	Casos	IA*
0-2	5190	11759,4	1084	2456,1	617	1398,0
3-12	25476	14505,9	6079	3461,4	3389	1929,7
13-19	21803	17690,3	5591	4536,4	3449	2798,4
20-29	38221	22189,5	9661	5608,8	5543	3218,0
30-39	35242	16862,0	9270	4435,3	5426	2596,1
40-49	39702	15621,1	10614	4176,2	6269	2466,6
50-64	40359	13687,1	9680	3282,8	5782	1960,9
>=65	21170	8896,2	3139	1319,1	1867	784,6
Región de Murcia	227163	15031,5	55118	3647,2	32342	2140,1

Fuente: Servicio de Epidemiología. D.G. Salud Pública y Adicciones.



**Tabla 2. Casos confirmados COVID-19 desde 10 mayo 2020 por municipio residencia.
Región de Murcia**

Municipio	Población	Casos PCR/Ag.+ acum.	% Total casos	IA*	Casos PCR/Ag.+ últ.14 días		Casos PCR/Ag.+ últ. 7 días	
					Casos	IA*	Casos	IA*
Abanilla	6097	952	0,4%	15614,2	239	3920,0	155	2542,2
Abarán	13022	1705	0,8%	13093,2	565	4338,8	348	2672,4
Águilas	35722	3666	1,6%	10262,6	1230	3443,3	782	2189,1
Albudeite	1375	239	0,1%	17381,8	49	3563,6	30	2181,8
Alcantarilla	42345	5941	2,6%	14030,0	1639	3870,6	940	2219,9
Alcázares, Los	16590	2063	0,9%	12435,2	364	2194,1	202	1217,6
Aledo	1031	120	0,1%	11639,2	43	4170,7	37	3588,7
Alguazas	9761	1407	0,6%	14414,5	344	3524,2	202	2069,5
Alhama de Murcia	22160	3007	1,3%	13569,5	564	2545,1	371	1674,2
Archena	19428	2921	1,3%	15035,0	666	3428,0	405	2084,6
Beniel	11465	1387	0,6%	12097,7	244	2128,2	142	1238,6
Blanca	6569	805	0,4%	12254,5	265	4034,1	185	2816,3
Bullas	11553	1322	0,6%	11442,9	335	2899,7	219	1895,6
Calasparra	10133	943	0,4%	9306,2	306	3019,8	171	1687,6
Campos del Río	2032	383	0,2%	18848,4	140	6889,8	63	3100,4
Caravaca de la Cruz	25688	5352	2,4%	20834,6	1401	5453,9	737	2869,0
Cartagena	216108	29430	13,0%	13618,2	7398	3423,3	4414	2042,5
Cehegín	14769	1989	0,9%	13467,4	530	3588,6	315	2132,8
Ceutí	12007	1924	0,8%	16024,0	519	4322,5	315	2623,5
Cieza	35283	4986	2,2%	14131,5	1269	3596,6	843	2389,3
Fortuna	10289	1744	0,8%	16950,1	308	2993,5	208	2021,6
Fuente Álamo de Murcia	16787	2599	1,1%	15482,2	738	4396,3	475	2829,6
Jumilla	25994	5230	2,3%	20120,0	873	3358,5	476	1831,2
Librilla	5325	595	0,3%	11173,7	174	3267,6	92	1727,7
Lorca	95515	14247	6,3%	14916,0	3387	3546,0	1926	2016,4
Lorquí	7246	1205	0,5%	16629,9	259	3574,4	160	2208,1
Mazarrón	32839	3260	1,4%	9927,2	633	1927,6	382	1163,3
Molina de Segura	73095	10162	4,5%	13902,5	2469	3377,8	1455	1990,6
Moratalla	7804	1419	0,6%	18183,0	343	4395,2	209	2678,1
Mula	17021	2749	1,2%	16150,6	733	4306,4	464	2726,0
Murcia	459403	70456	31,0%	15336,4	17993	3916,6	10350	2252,9
Ojós	510	35	0,0%	6862,7	8	1568,6	4	784,3
Pliego	3843	530	0,2%	13791,3	212	5516,5	139	3617,0
Puerto Lumbreras	15780	1720	0,8%	10899,9	480	3041,8	281	1780,7
Ricote	1253	154	0,1%	12290,5	30	2394,3	18	1436,6
San Javier	33129	4369	1,9%	13187,8	937	2828,3	503	1518,3
San Pedro del Pinatar	25932	3720	1,6%	14345,2	846	3262,4	472	1820,1
Santomera	16270	2107	0,9%	12950,2	516	3171,5	323	1985,2
Torre-Pacheco	36464	5852	2,6%	16048,7	1159	3178,5	657	1801,8
Torres de Cotillas, Las	21753	3243	1,4%	14908,3	790	3631,7	432	1985,9
Totana	32529	5747	2,5%	17667,3	767	2357,9	482	1481,8
Ulea	849	110	0,0%	12956,4	19	2237,9	13	1531,2
Unión, La	20538	2716	1,2%	13224,3	607	2955,5	376	1830,8
Villanueva del Río Segura	3111	452	0,2%	14529,1	81	2603,7	39	1253,6
Yecla	34834	6874	3,0%	19733,6	1689	4848,7	1025	2942,5
Otras CCAA		5256	2,3%		920		500	
Desconocido		70	0,0%		37		5	
Región de Murcia	1511251	227163	100,0%	15031,5	55118	3647,2	32342	2140,1

*IA: Incidencia acumulada x100.000 habitantes

Fuente: Servicio de Epidemiología, Dirección General de Salud Pública y Adicciones



Tabla 3. Casos confirmados COVID-19 desde 10 de mayo 2020 y zona básica de pertenencia.
Región de Murcia

Zona Básica Salud	Población	Casos PCR/Ag.+ acum.	IA*	Casos PCR/Ag.+ últ.14 días		Casos PCR/Ag.+ últ. 7 días	
				Casos	IA*	Casos	IA*
Abanilla	6097	917	15040,2	228	3739,5	151	2476,6
Abarán	13022	1631	12525,0	545	4185,2	334	2564,9
Águilas / Norte	21066	2040	9683,9	705	3346,6	463	2197,9
Águilas / Sur	14726	1470	9982,3	501	3402,1	307	2084,7
Alcantarilla / Casco	18953	2312	12198,6	686	3619,5	412	2173,8
Alcantarilla / Sangonera	29675	4247	14311,7	1133	3818,0	625	2106,1
Alguazas	9761	1402	14363,3	348	3565,2	208	2130,9
Alhama de Murcia	22160	2904	13104,7	557	2513,5	367	1656,1
Archena	25151	3501	13919,9	777	3089,3	469	1864,7
Beniel	11465	1353	11801,1	243	2119,5	142	1238,6
Blanca	6569	758	11539,0	254	3866,6	181	2755,4
Bullas	11553	1294	11200,6	330	2856,4	218	1887,0
Calasparra	10500	947	9019,0	305	2904,8	171	1628,6
Caravaca	21031	4618	21958,1	1186	5639,3	616	2929,0
Caravaca / Barranda	4825	600	12435,2	194	4020,7	112	2321,2
Cartagena / Casco Antiguo	17956	2254	12552,9	636	3542,0	354	1971,5
Cartagena / Este	25564	3239	12670,2	809	3164,6	453	1772,0
Cartagena / Isaac Peral	22885	3219	14066,0	746	3259,8	476	2080,0
Cartagena / Los Barreros	10505	1237	11775,3	305	2903,4	187	1780,1
Cartagena / Los Dolores	16511	2678	16219,5	733	4439,5	442	2677,0
Cartagena / Mar Menor	17156	1564	9116,3	413	2407,3	244	1422,2
Cartagena / Molinos Marfagones	15823	1901	12014,2	535	3381,2	329	2079,3
Cartagena / Oeste	21848	2935	13433,7	783	3583,9	479	2192,4
Cartagena / Pozo Estrecho	12930	1439	11129,2	364	2815,2	218	1686,0
Cartagena / San Antón	18881	2783	14739,7	633	3352,6	414	2192,7
Cartagena / Santa Ana	19267	2072	10754,1	553	2870,2	326	1692,0
Cartagena / Santa Lucía	10482	1387	13232,2	267	2547,2	164	1564,6
Cartagena / La Manga	7008	596	8504,6	186	2654,1	122	1740,9
Cehegín	14402	1866	12956,5	505	3506,5	300	2083,0
Ceutí	12007	1859	15482,6	505	4205,9	309	2573,5
Cieza / Este	18629	2517	13511,2	706	3789,8	462	2480,0
Cieza / Oeste	16654	2326	13966,6	544	3266,5	370	2221,7
Fortuna	10289	1719	16707,2	301	2925,5	203	1973,0
Fuente Álamo	16787	2530	15071,2	722	4300,9	465	2770,0
Jumilla	25994	4956	19065,9	854	3285,4	467	1796,6
La Unión	20720	2694	13001,9	611	2948,8	378	1824,3
Librilla	5325	584	10967,1	171	3211,3	90	1690,1
Lorca / Centro	18976	3092	16294,3	678	3572,9	364	1918,2
Lorca / La Paca	3289	514	15627,9	141	4287,0	71	2158,7
Lorca / San Diego	20568	4328	14100,5	936	3049,5	575	1873,3
Lorca / San José	25201	3672	14570,9	889	3527,6	493	1956,3
Lorca / Sutullena	14800	1827	12344,6	569	3844,6	335	2263,5
Lorca San Cristóbal**	10126						
Lorquí	7246	1172	16174,4	244	3367,4	150	2070,1
Los Alcázares	16590	1949	11748,0	344	2073,5	188	1133,2
Mazarrón	19721	1846	9360,6	373	1891,4	221	1120,6
Mazarrón / Puerto	14492	1360	9384,5	260	1794,1	159	1097,2



Tabla 3. Casos confirmados COVID-19 desde 10 de mayo 2020 y zona básica de pertenencia. (continuación)

Zona Básica Salud	Población	Casos PCR/Ag.+ acum.	IA*	Casos PCR/Ag.+ últ.14 días		Casos PCR/Ag.+ últ. 7 días	
				Casos	IA*	Casos	IA*
Molina / Este	28685	1949	6794,5	556	1938,3	308	1073,7
Molina / Norte	22282	3032	13607,4	704	3159,5	414	1858,0
Molina / Sur	22128	4552	20571,2	1078	4871,7	652	2946,5
Moratalla	7636	1367	17902,0	336	4400,2	203	2658,5
Mula	24271	3762	15500,0	1121	4618,7	688	2834,7
Murcia / Algezares	13191	1807	13698,7	576	4366,6	338	2562,4
Murcia / Aljucer	7778	1093	14052,5	322	4139,9	198	2545,6
Murcia / Alquerías	14816	2008	13552,9	485	3273,5	285	1923,6
Murcia / Barrio de El Carmen	16854	2996	17776,2	677	4016,9	396	2349,6
Murcia / Beniaján	29061	3805	13093,1	855	2942,1	520	1789,3
Murcia / Cabezo de Torres	22100	2945	13325,8	795	3597,3	473	2140,3
Murcia / Campo de Cartagena	12193	1385	11359,0	412	3379,0	272	2230,8
Murcia / Centro	19735	2567	13007,3	733	3714,2	418	2118,1
Murcia / El Palmar	24266	3833	15795,8	803	3309,2	439	1809,1
Murcia / El Ranero	12642	1905	15068,8	564	4461,3	327	2586,6
Murcia / Espinardo	26919	3539	13146,8	918	3410,2	557	2069,2
Murcia / Floridabanca	10772	1831	16997,8	435	4038,2	239	2218,7
Murcia / Infante Juan Manuel	18358	2974	16200,0	793	4319,6	481	2620,1
Murcia / La Alberca	19336	2741	14175,6	745	3852,9	442	2285,9
Murcia / La Ñora	13351	1922	14395,9	572	4284,3	329	2464,2
Murcia / Llano de Brujas	13450	1769	13152,4	372	2765,8	201	1494,4
Murcia / Monteagudo	14497	1670	11519,6	466	3214,5	303	2090,1
Murcia / Nonduermas	12942	1669	12896,0	445	3438,4	233	1800,3
Murcia / Puente Tocinos	16741	2972	17752,8	755	4509,9	435	2598,4
Murcia / San Andrés	26759	4259	15916,1	1016	3796,9	581	2171,2
Murcia / Sangonera la Verde	12508	1921	15358,2	546	4365,2	326	2606,3
Murcia / Santa María de Gracia	12355	2071	16762,4	592	4791,6	375	3035,2
Murcia / Santiago El Mayor	27707	3641	13141,1	873	3150,8	531	1916,5
Murcia / Santiago y Zairaiche**	16990						
Murcia / Vista Alegre	15847	4449	13548,7	1247	3797,5	633	1927,7
Murcia / Vistabella	14978	2639	17619,2	606	4045,9	325	2169,8
Murcia / Zarandona	6974	964	13822,8	264	3785,5	132	1892,7
Puerto Lumbreras	18265	1956	10709,0	574	3142,6	335	1834,1
San Javier	30865	3865	12522,3	820	2656,7	453	1467,7
San Pedro del Pinatar	25932	3561	13732,1	827	3189,1	460	1773,9
Santomera	16270	2062	12673,6	517	3177,6	320	1966,8
Torre Pacheco / Este	19182	3168	16515,5	658	3430,3	374	1949,7
Torre Pacheco / Oeste	17282	2525	14610,6	457	2644,4	268	1550,7
Torres de Cotillas	21753	3118	14333,7	759	3489,2	417	1917,0
Totana / Norte	19232	3241	16852,1	485	2521,8	324	1684,7
Totana / Sur	14328	2321	16199,1	309	2156,6	187	1305,1
Yecla / Este	18918	3770	19928,1	879	4646,4	506	2674,7
Yecla Oeste	15916	2979	18717,0	792	4976,1	507	3185,5
Otras CCAA		5256		920		500	
Desconocido		11195		2151		1053	
Región de Murcia	1511251	227163	15031,5	55118	3647,2	32342	2140,1

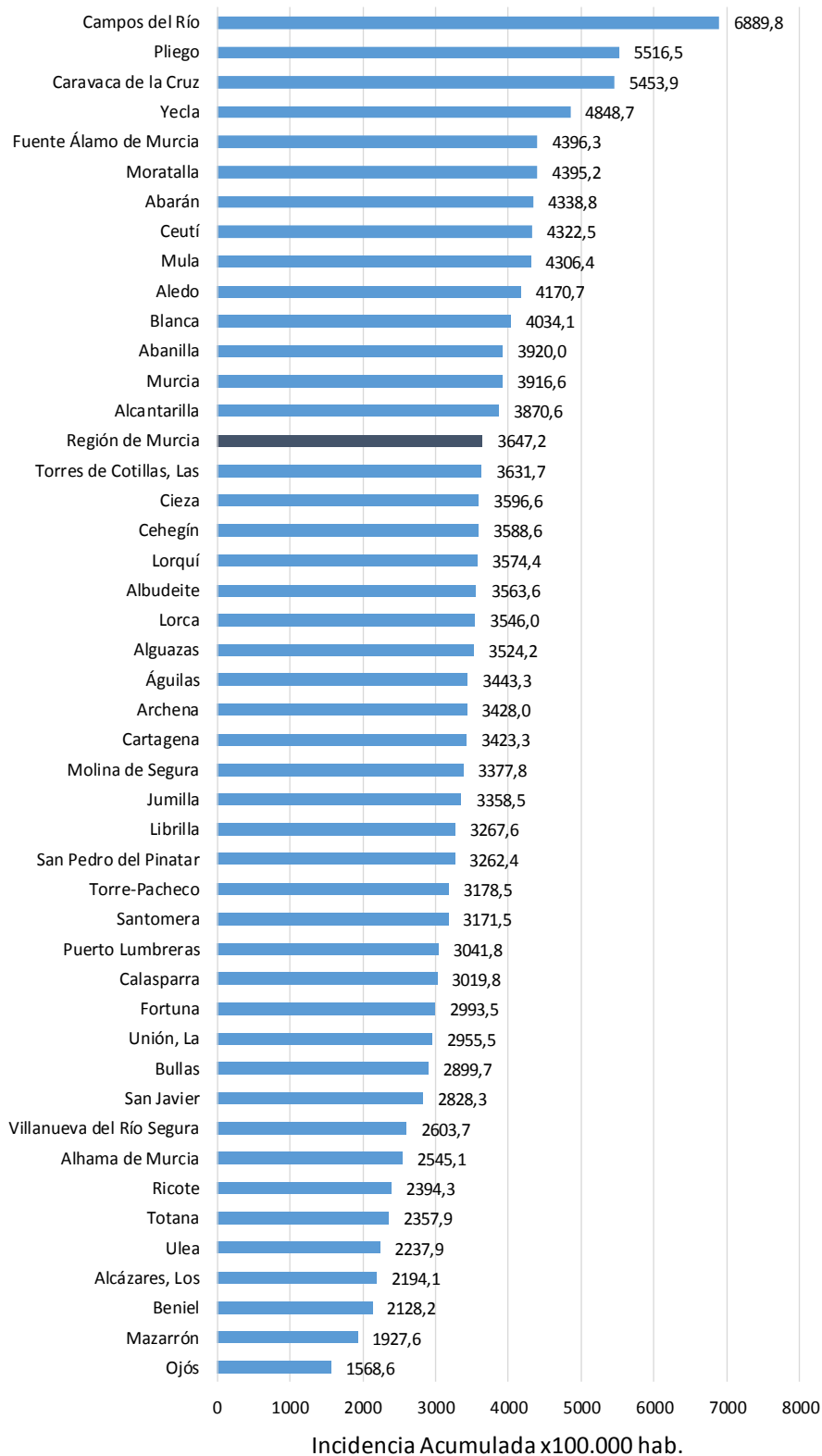
*IA: Incidencia acumulada x100.000 hab.

** Los casos pertenecen a Murcia/Vista Alegre o Lorca/San Diego

Fuente: Servicio de Epidemiología, Dirección General de Salud Pública y Adicciones



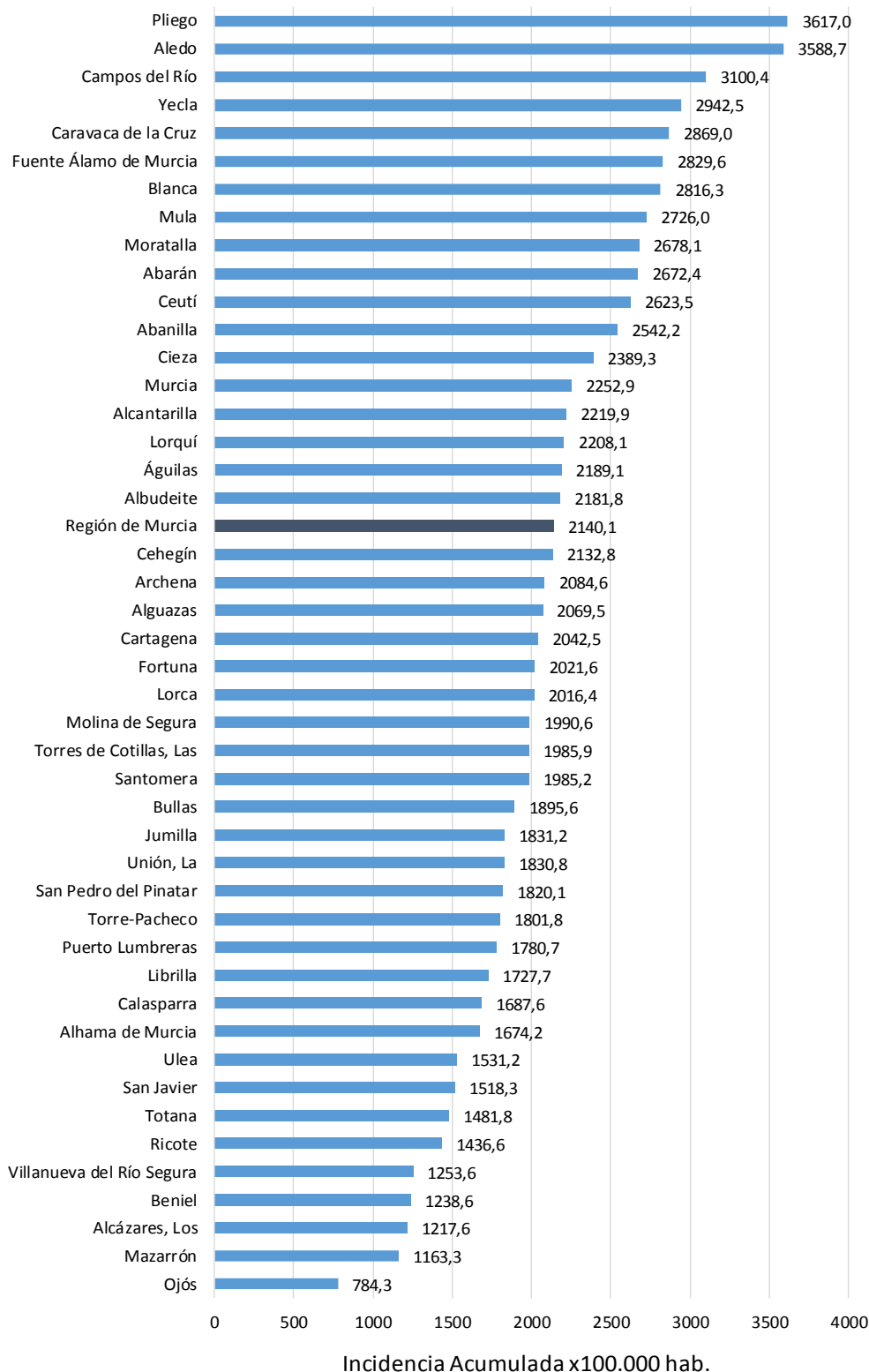
Figura 5. Incidencia acumulada x100.000 habitantes
últimos 14 días según municipio de residencia.
Región de Murcia



Fuente: Servicio de Epidemiología, Dirección General de Salud Pública y Adicciones



Figura 6. Incidencia acumulada x100.000 habitantes
últimos 7 días según municipio de residencia.
Región de Murcia



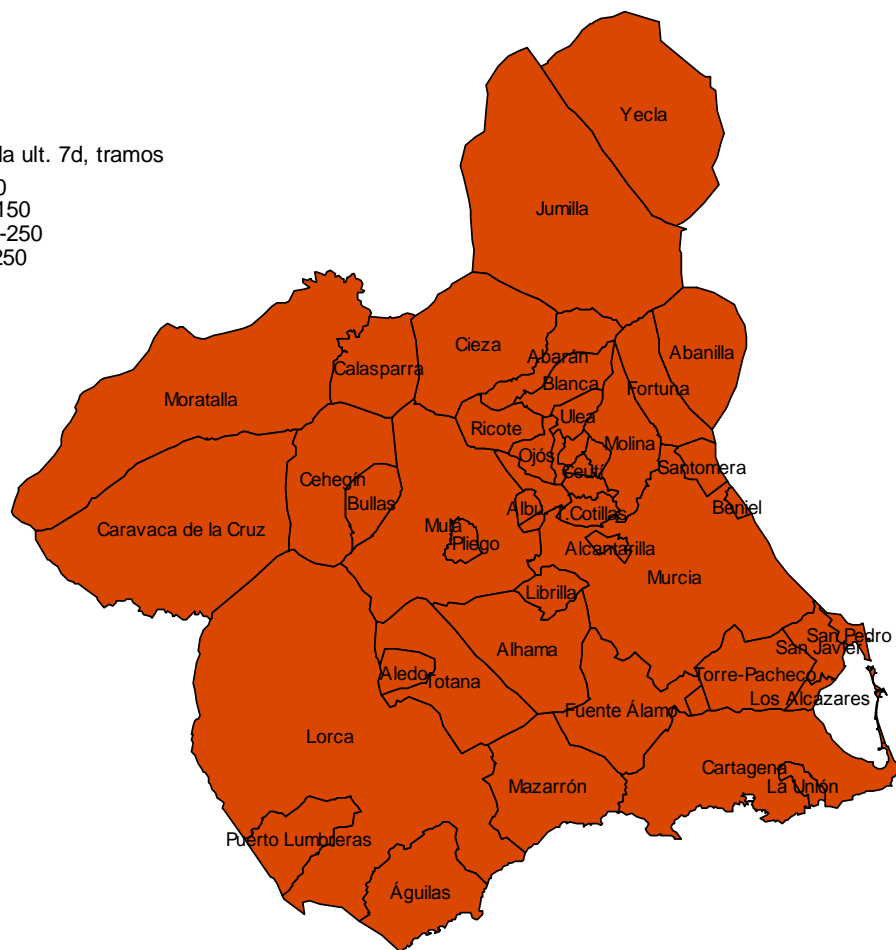
Fuente: Servicio de Epidemiología, Dirección General de Salud Pública y Adicciones



Mapa 1. Incidencia acumulada/100 000 hab. COVID-19 últimos 7 días por municipio de residencia. Región de Murcia

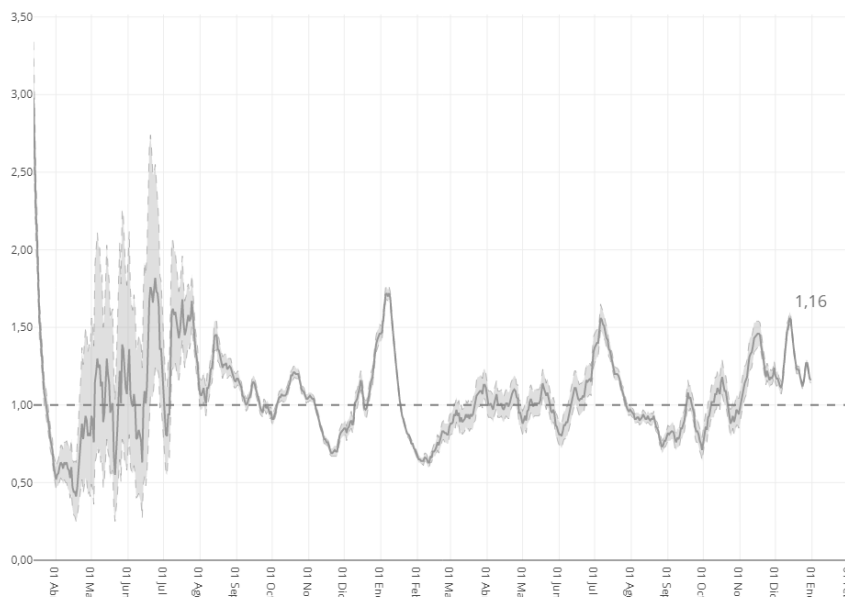
Incidencia Acumulada ult. 7d, tramos

- 0-50
- 50-150
- 150-250
- >=250



Fuente: Servicio de Epidemiología, Dirección General de Salud Pública y Adicciones

Figura 7. Número reproductivo básico instantáneo (Rt). Región de Murcia



Fuente: RENAVE, Ministerio de Sanidad