

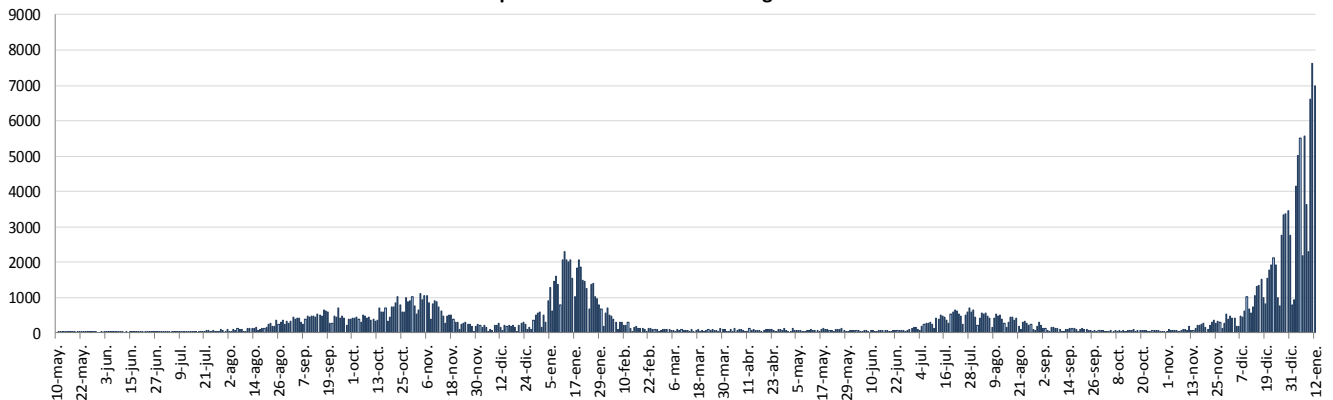


INFORME EPIDEMIOLÓGICO DIARIO COVID-19 EN LA REGIÓN DE MURCIA 13 de enero de 2022

En la Región de Murcia hasta la fecha se han diagnosticado 236783 casos de COVID-19. Los casos activos actualmente son 37692. Se encuentran hospitalizados 523 pacientes y de ellos, 93 en la UCI. El número total de fallecidos es de 1886.

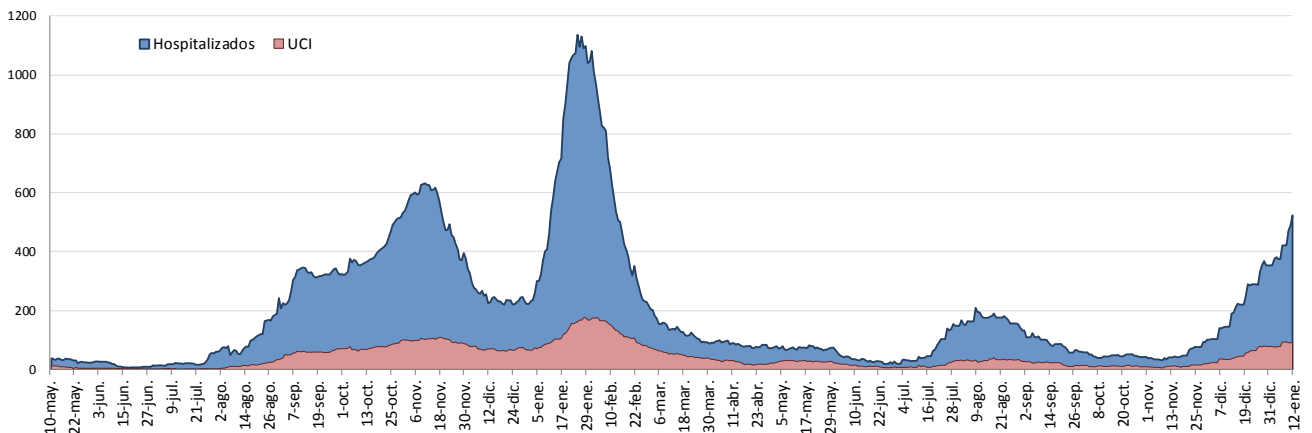
Importante resaltar que los **resultados son provisionales** y deben interpretarse con precaución por ser información dependiente del momento de su extracción. En las siguientes figuras y tablas se presentan con los datos epidemiológicos actualizados.

Figura 1. Número de casos confirmados COVID-19 desde el 10 de mayo 2020 por fecha de notificación. Región de Murcia.



Fuente: Servicio de Epidemiología. D.G. Salud Pública y Adicciones.

Figura 2. Número de personas que se encuentran hospitalizadas y en UCI diarias por COVID-19 (prevalencia) desde el 10 de mayo de 2020. Región de Murcia.

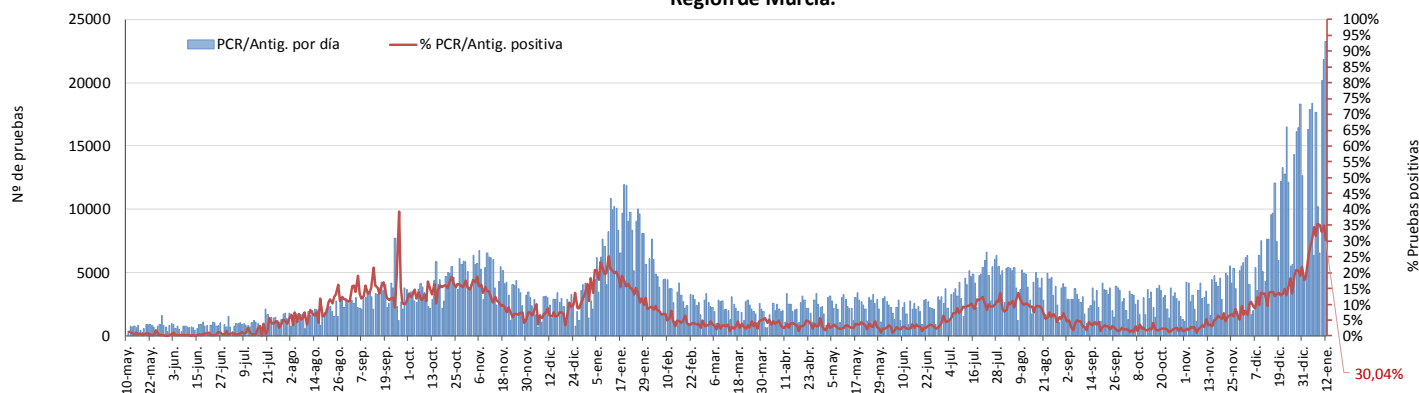


Fuente: Servicio de Epidemiología. D.G. Salud Pública y Adicciones.



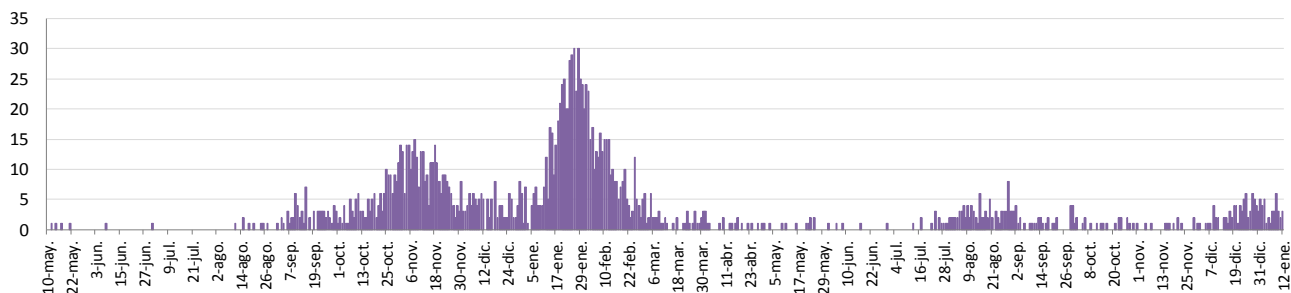
Figura 3. Número de pruebas PCR/Antígeno diarias COVID-19 desde el 10 de mayo 2020.

Región de Murcia.



Fuente: Servicio de Epidemiología. D.G. Salud Pública y Adicciones.

Figura 4. Número de fallecidos COVID-19 desde el 10 de mayo 2020 confirmados por fecha de defunción. Región de Murcia.



Fuente: Servicio de Epidemiología. D.G. Salud Pública y Adicciones.

Tabla 1. Casos confirmados COVID-19 desde 10 mayo 2020 por edad. Región de Murcia

Edad grupo	Casos PCR/Ag.+ desde 10 mayo 2020		Casos PCR/Ag.+ últ.14 días		Casos PCR/Ag.+ últ. 7 días	
	Casos	IA*	Casos	IA*	Casos	IA*
0-2	5522	12511,6	1434	3249,1	771	1746,9
3-12	27383	15591,7	8024	4568,8	4270	2431,3
13-19	23639	19180,0	7459	6052,0	4074	3305,5
20-29	40652	23600,9	12120	7036,4	5834	3387,0
30-39	37831	18100,7	11902	5694,7	6136	2935,8
40-49	42909	16882,9	13877	5460,0	7505	2952,9
50-64	42883	14543,1	12286	4166,6	6435	2182,3
>=65	22100	9287,0	4104	1724,6	2240	941,3
Región de Murcia	242919	16074,0	71206	4711,7	37265	2465,8

Fuente: Servicio de Epidemiología. D.G. Salud Pública y Adicciones.



**Tabla 2. Casos confirmados COVID-19 desde 10 mayo 2020 por municipio residencia.
Región de Murcia**

Municipio	Población	Casos PCR/Ag.+ acum.	% Total casos	IA*	Casos PCR/Ag.+ últ.14 días		Casos PCR/Ag.+ últ. 7 días	
					Casos	IA*	Casos	IA*
Abanilla	6097	1020	0,4%	16729,5	309	5068,1	178	2919,5
Abarán	13022	1856	0,8%	14252,8	716	5498,4	363	2787,6
Águilas	35722	3949	1,6%	11054,8	1547	4330,7	813	2275,9
Albudeite	1375	254	0,1%	18472,7	63	4581,8	42	3054,5
Alcantarilla	42345	6316	2,6%	14915,6	2021	4772,7	990	2337,9
Alcázares, Los	16590	2207	0,9%	13303,2	509	3068,1	265	1597,3
Aledo	1031	141	0,1%	13676,0	64	6207,6	46	4461,7
Alguazas	9761	1500	0,6%	15367,3	447	4579,4	226	2315,3
Alhama de Murcia	22160	3203	1,3%	14454,0	767	3461,2	459	2071,3
Archena	19428	3165	1,3%	16290,9	913	4699,4	532	2738,3
Beniel	11465	1477	0,6%	12882,7	334	2913,2	167	1456,6
Blanca	6569	902	0,4%	13731,2	362	5510,7	222	3379,5
Bullas	11553	1465	0,6%	12680,7	476	4120,1	293	2536,1
Calasparra	10133	1028	0,4%	10145,1	390	3848,8	210	2072,4
Campos del Río	2032	390	0,2%	19192,9	147	7234,3	52	2559,1
Caravaca de la Cruz	25688	5722	2,4%	22275,0	1783	6941,0	901	3507,5
Cartagena	216108	31375	12,9%	14518,2	9363	4332,6	4820	2230,4
Cehegín	14769	2165	0,9%	14659,1	703	4760,0	381	2579,7
Ceutí	12007	2072	0,9%	17256,6	676	5630,0	376	3131,5
Cieza	35283	5340	2,2%	15134,8	1623	4599,9	951	2695,3
Fortuna	10289	1843	0,8%	17912,3	409	3975,1	254	2468,7
Fuente Álamo de Murcia	16787	2725	1,1%	16232,8	865	5152,8	437	2603,2
Jumilla	25994	5489	2,3%	21116,4	1129	4343,3	560	2154,3
Librilla	5325	632	0,3%	11868,5	211	3962,4	117	2197,2
Lorca	95515	15224	6,3%	15938,9	4426	4633,8	2301	2409,0
Lorquí	7246	1305	0,5%	18009,9	368	5078,7	209	2884,3
Mazarrón	32839	3401	1,4%	10356,6	780	2375,2	404	1230,2
Molina de Segura	73095	10878	4,5%	14882,0	3157	4319,0	1617	2212,2
Moratalla	7804	1467	0,6%	18798,1	399	5112,8	196	2511,5
Mula	17021	2969	1,2%	17443,2	960	5640,1	545	3201,9
Murcia	459403	75741	31,2%	16486,8	23371	5087,3	12049	2622,8
Ojós	510	39	0,0%	7647,1	12	2352,9	7	1372,5
Pliego	3843	607	0,2%	15795,0	289	7520,2	164	4267,5
Puerto Lumbreras	15780	1823	0,8%	11552,6	583	3694,6	283	1793,4
Ricote	1253	168	0,1%	13407,8	44	3511,6	26	2075,0
San Javier	33129	4655	1,9%	14051,1	1216	3670,5	610	1841,3
San Pedro del Pinatar	25932	3980	1,6%	15347,8	1106	4265,0	564	2174,9
Santomera	16270	2308	1,0%	14185,6	715	4394,6	403	2477,0
Torre-Pacheco	36464	6159	2,5%	16890,6	1467	4023,1	712	1952,6
Torres de Cotillas, Las	21753	3493	1,4%	16057,6	1050	4826,9	523	2404,3
Totana	32529	6029	2,5%	18534,2	1141	3507,6	697	2142,7
Ulea	849	117	0,0%	13780,9	29	3415,8	19	2237,9
Unión, La	20538	2952	1,2%	14373,4	841	4094,8	506	2463,7
Villanueva del Río Segura	3111	486	0,2%	15622,0	113	3632,3	61	1960,8
Yecla	34834	7320	3,0%	21014,0	2117	6077,4	1154	3312,9
Otras CCAA		5492	2,3%		1158		560	
Desconocido		70	0,0%		37		0	
Región de Murcia	1511251	242919	100,0%	16074,0	71206	4711,7	37265	2465,8

*IA: Incidencia acumulada x100.000 habitantes

Fuente: Servicio de Epidemiología, Dirección General de Salud Pública y Adicciones



Tabla 3. Casos confirmados COVID-19 desde 10 de mayo 2020 y zona básica de pertenencia.
Región de Murcia

Zona Básica Salud	Población	Casos PCR/Ag.+ acum.	IA*	Casos PCR/Ag.+ últ.14 días		Casos PCR/Ag.+ últ. 7 días	
				Casos	IA*	Casos	IA*
Abanilla	6097	983	16122,7	295	4838,4	174	2853,9
Abarán	13022	1783	13692,2	697	5352,5	358	2749,2
Águilas / Norte	21066	2202	10452,9	897	4258,0	499	2368,7
Águilas / Sur	14726	1584	10756,5	619	4203,4	306	2078,0
Alcantarilla / Casco	18953	2467	13016,4	844	4453,1	431	2274,0
Alcantarilla / Sangonera	29675	4522	15238,4	1415	4768,3	673	2267,9
Alguazas	9761	1490	15264,8	442	4528,2	218	2233,4
Alhama de Murcia	22160	3101	13993,7	760	3429,6	459	2071,3
Archena	25151	3797	15096,8	1078	4286,1	633	2516,8
Beniel	11465	1443	12586,1	333	2904,5	169	1474,1
Blanca	6569	852	12970,0	348	5297,6	219	3333,8
Bullas	11553	1436	12429,7	470	4068,2	294	2544,8
Calasparra	10500	1035	9857,1	391	3723,8	212	2019,0
Caravaca	21031	4953	23550,9	1532	7284,5	788	3746,8
Caravaca / Barranda	4825	637	13202,1	232	4808,3	109	2259,1
Cartagena / Casco Antiguo	17956	2388	13299,2	773	4305,0	341	1899,1
Cartagena / Este	25564	3482	13620,7	1054	4123,0	538	2104,5
Cartagena / Isaac Peral	22885	3449	15071,0	985	4304,1	557	2433,9
Cartagena / Los Barreros	10505	1318	12546,4	385	3664,9	204	1941,9
Cartagena / Los Dolores	16511	2837	17182,5	892	5402,5	439	2658,8
Cartagena / Mar Menor	17156	1670	9734,2	522	3042,7	294	1713,7
Cartagena / Molinos Marfagones	15823	2033	12848,4	668	4221,7	333	2104,5
Cartagena / Oeste	21848	3146	14399,5	990	4531,3	505	2311,4
Cartagena / Pozo Estrecho	12930	1546	11956,7	471	3642,7	268	2072,7
Cartagena / San Antón	18881	2967	15714,2	821	4348,3	474	2510,5
Cartagena / Santa Ana	19267	2214	11491,2	695	3607,2	338	1754,3
Cartagena / Santa Lucía	10482	1491	14224,4	372	3548,9	214	2041,6
Cartagena / La Manga	7008	648	9246,6	238	3396,1	134	1912,1
Cehegín	14402	2039	14157,8	676	4693,8	371	2576,0
Ceutí	12007	2005	16698,6	662	5513,5	372	3098,2
Cieza / Este	18629	2704	14515,0	891	4782,9	502	2694,7
Cieza / Oeste	16654	2485	14921,3	705	4233,2	434	2606,0
Fortuna	10289	1815	17640,2	399	3877,9	247	2400,6
Fuente Álamo	16787	2652	15797,9	845	5033,7	426	2537,7
Jumilla	25994	5209	20039,2	1104	4247,1	550	2115,9
La Unión	20720	2921	14097,5	839	4049,2	497	2398,6
Librilla	5325	620	11643,2	207	3887,3	114	2140,8
Lorca / Centro	18976	3288	17327,2	887	4674,3	450	2371,4
Lorca / La Paca	3289	544	16540,0	172	5229,6	81	2462,8
Lorca / San Diego	20568	4631	15087,6	1260	4105,0	702	2287,1
Lorca / San José	25201	3950	15674,0	1183	4694,3	616	2444,3
Lorca / Sutullena	14800	1958	13229,7	711	4804,1	361	2439,2
Lorca San Cristóbal**	10126						
Lorquí	7246	1270	17526,9	352	4857,9	202	2787,7
Los Alcázares	16590	2087	12579,9	483	2911,4	252	1519,0
Mazarrón	19721	1936	9816,9	467	2368,0	249	1262,6
Mazarrón / Puerto	14492	1410	9729,5	312	2152,9	157	1083,4



Tabla 3. Casos confirmados COVID-19 desde 10 de mayo 2020 y zona básica de pertenencia. (continuación)

Zona Básica Salud	Población	Casos PCR/Ag.+ acum.	IA*	Casos PCR/Ag.+ últ.14 días		Casos PCR/Ag.+ últ. 7 días	
				Casos	IA*	Casos	IA*
Molina / Este	28685	2118	7383,6	740	2579,7	361	1258,5
Molina / Norte	22282	3229	14491,5	884	3967,3	447	2006,1
Molina / Sur	22128	4872	22017,4	1375	6213,8	741	3348,7
Moratalla	7636	1410	18465,2	387	5068,1	188	2462,0
Mula	24271	4080	16810,2	1445	5953,6	794	3271,4
Murcia / Algezares	13191	1948	14767,6	731	5541,7	376	2850,4
Murcia / Aljucer	7778	1198	15402,4	427	5489,8	250	3214,2
Murcia / Alquerías	14816	2142	14457,3	624	4211,7	337	2274,6
Murcia / Barrio de El Carmen	16854	3215	19075,6	890	5280,6	479	2842,1
Murcia / Benijájan	29061	4122	14184,0	1184	4074,2	659	2267,6
Murcia / Cabezo de Torres	22100	3190	14434,4	1049	4746,6	546	2470,6
Murcia / Campo de Cartagena	12193	1506	12351,3	535	4387,8	313	2567,0
Murcia / Centro	19735	2782	14096,8	955	4839,1	526	2665,3
Murcia / El Palmar	24266	4062	16739,5	1033	4257,0	486	2002,8
Murcia / El Ranero	12642	2082	16468,9	737	5829,8	391	3092,9
Murcia / Espinardo	26919	3827	14216,7	1200	4457,8	646	2399,8
Murcia / Floridabanca	10772	1961	18204,6	557	5170,8	276	2562,2
Murcia / Infante Juan Manuel	18358	3205	17458,3	1029	5605,2	537	2925,2
Murcia / La Alberca	19336	2942	15215,1	947	4897,6	494	2554,8
Murcia / La Ñora	13351	2041	15287,2	688	5153,2	342	2561,6
Murcia / Llano de Brujas	13450	1894	14081,8	501	3724,9	267	1985,1
Murcia / Monteagudo	14497	1828	12609,5	620	4276,7	347	2393,6
Murcia / Nonduermas	12942	1801	13915,9	587	4535,6	289	2233,0
Murcia / Puente Tocinos	16741	3172	18947,5	950	5674,7	450	2688,0
Murcia / San Andrés	26759	4542	16973,7	1313	4906,8	680	2541,2
Murcia / Sangonera la Verde	12508	2100	16789,3	734	5868,2	417	3333,9
Murcia / Santa María de Gracia	12355	2231	18057,5	758	6135,2	383	3100,0
Murcia / Santiago El Mayor	27707	3894	14054,2	1126	4064,0	614	2216,0
Murcia / Santiago y Zairaiche**	16990						
Murcia / Vista Alegre	15847	4820	14678,6	1639	4991,3	760	2314,5
Murcia / Vistabella	14978	2819	18820,9	785	5241,0	397	2650,6
Murcia / Zarandona	6974	1041	14926,9	345	4946,9	165	2365,9
Puerto Lumbreras	18265	2073	11349,6	691	3783,2	337	1845,1
San Javier	30865	4117	13338,7	1065	3450,5	539	1746,3
San Pedro del Pinatar	25932	3812	14700,0	1078	4157,0	552	2128,6
Santomera	16270	2260	13890,6	712	4376,2	401	2464,7
Torre Pacheco / Este	19182	3344	17433,0	834	4347,8	409	2132,2
Torre Pacheco / Oeste	17282	2652	15345,4	585	3385,0	288	1666,5
Torres de Cotillas	21753	3361	15450,7	1012	4652,2	513	2358,3
Totana / Norte	19232	3415	17756,9	710	3691,8	432	2246,3
Totana / Sur	14328	2444	17057,5	471	3287,3	296	2065,9
Yecla / Este	18918	4005	21170,3	1101	5819,9	577	3050,0
Yecla Oeste	15916	3183	19998,7	991	6226,4	561	3524,8
Otras CCAA		5492		1158		560	
Desconocido		11689		2649		1078	
Región de Murcia	1511251	242919	16074,0	71206	4711,7	37265	2465,8

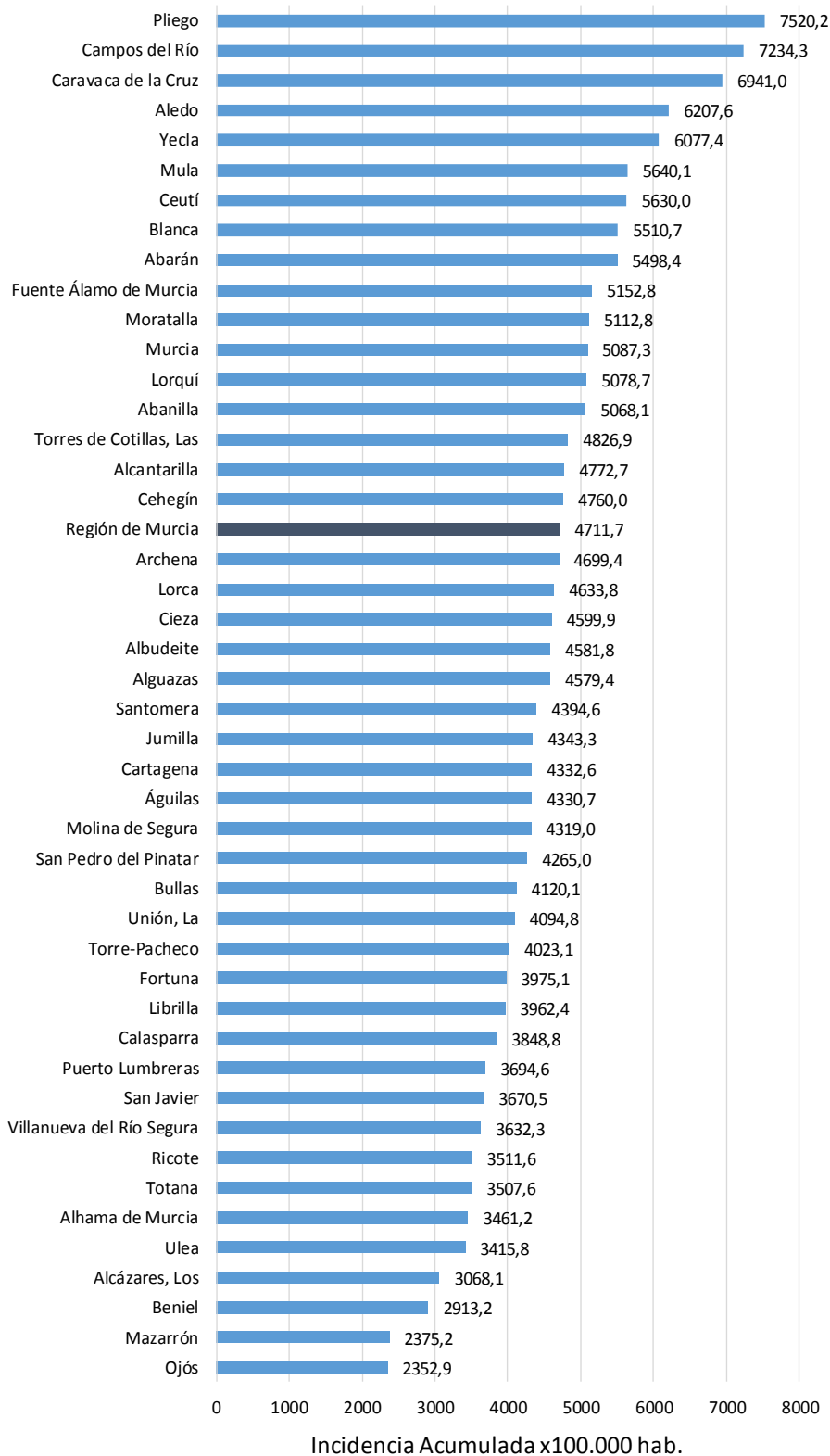
*IA: Incidencia acumulada x100.000 hab.

** Los casos pertenecen a Murcia/Vista Alegre o Lorca/San Diego

Fuente: Servicio de Epidemiología, Dirección General de Salud Pública y Adicciones



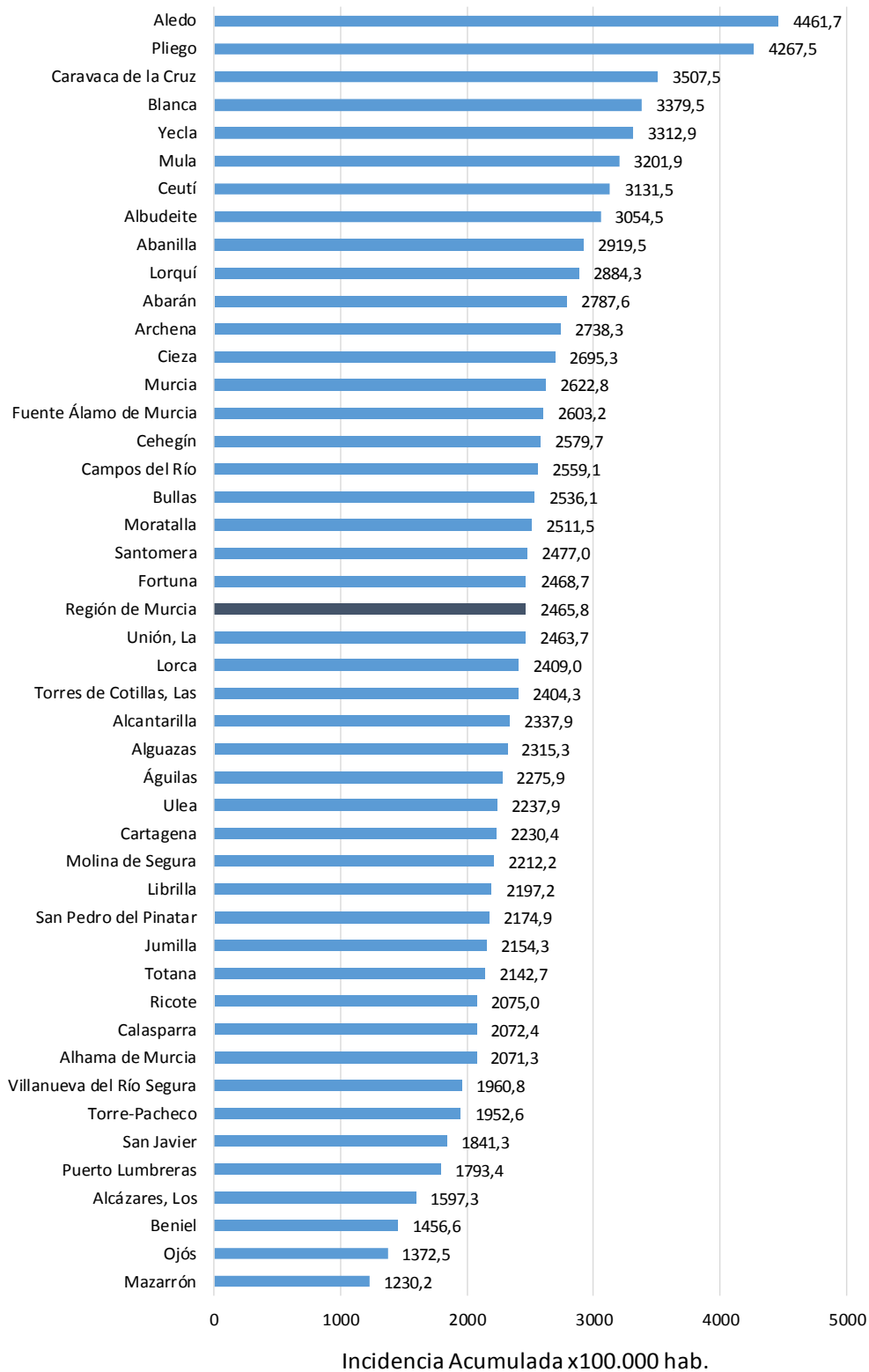
Figura 5. Incidencia acumulada x100.000 habitantes
últimos 14 días según municipio de residencia.
Región de Murcia



Fuente: Servicio de Epidemiología, Dirección General de Salud Pública y Adicciones



Figura 6. Incidencia acumulada x100.000 habitantes
últimos 7 días según municipio de residencia.
Región de Murcia



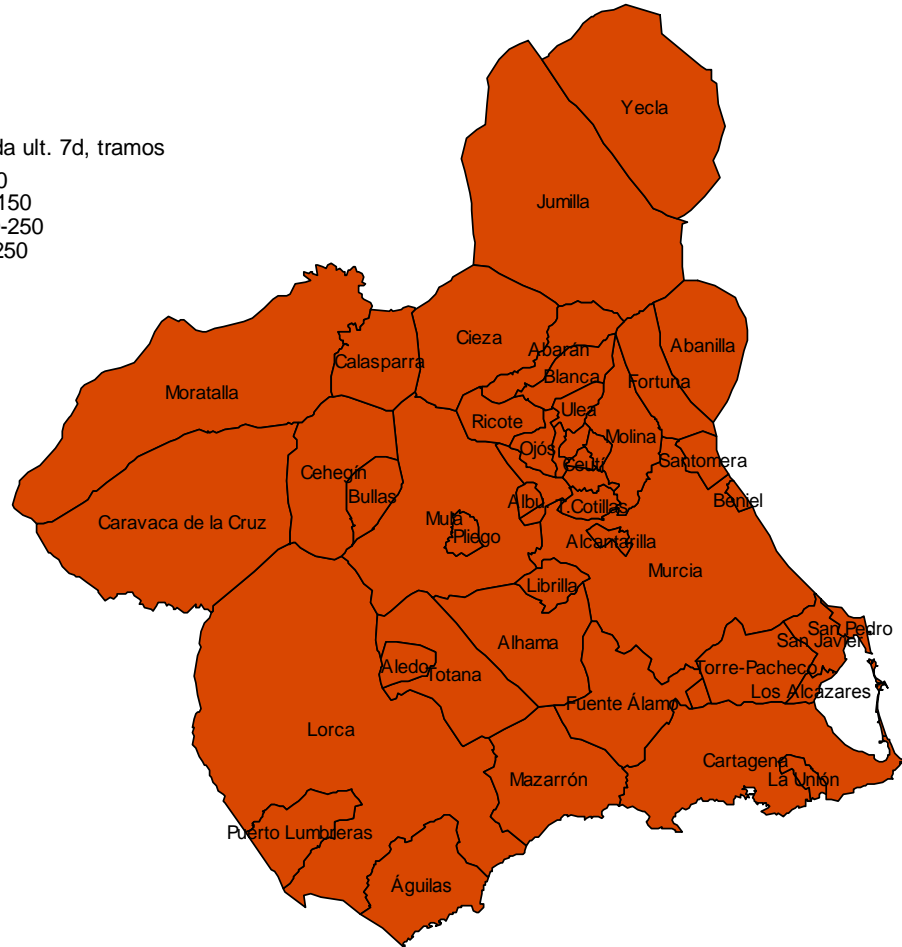
Fuente: Servicio de Epidemiología, Dirección General de Salud Pública y Adicciones



Mapa 1. Incidencia acumulada/100 000 hab. COVID-19 últimos 7 días por municipio de residencia. Región de Murcia

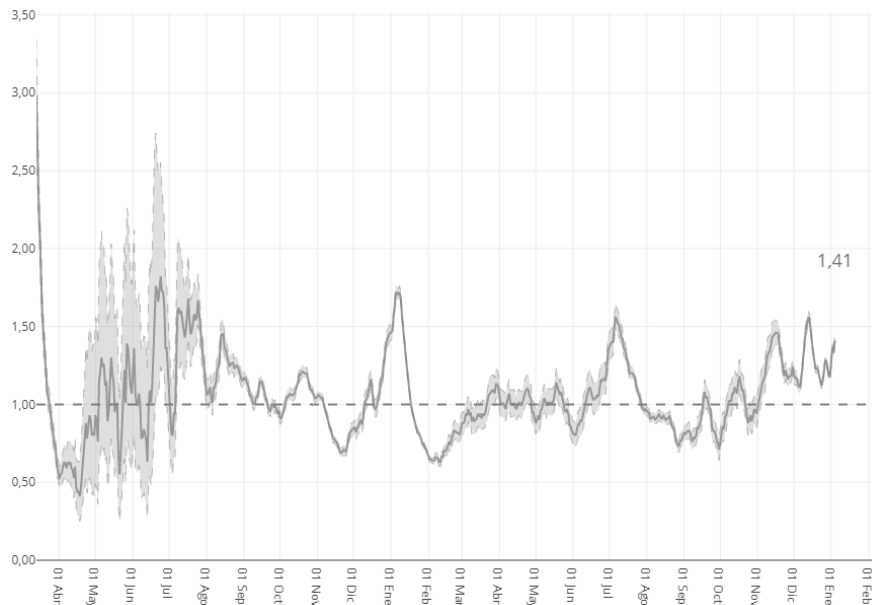
Incidencia Acumulada ult. 7d, tramos

- 0-50
- 50-150
- 150-250
- >=250



Fuente: Servicio de Epidemiología, Dirección General de Salud Pública y Adicciones

Figura 7. Número reproductivo básico instantáneo (Rt). Región de Murcia



Fuente: RENAVE, Ministerio de Sanidad