

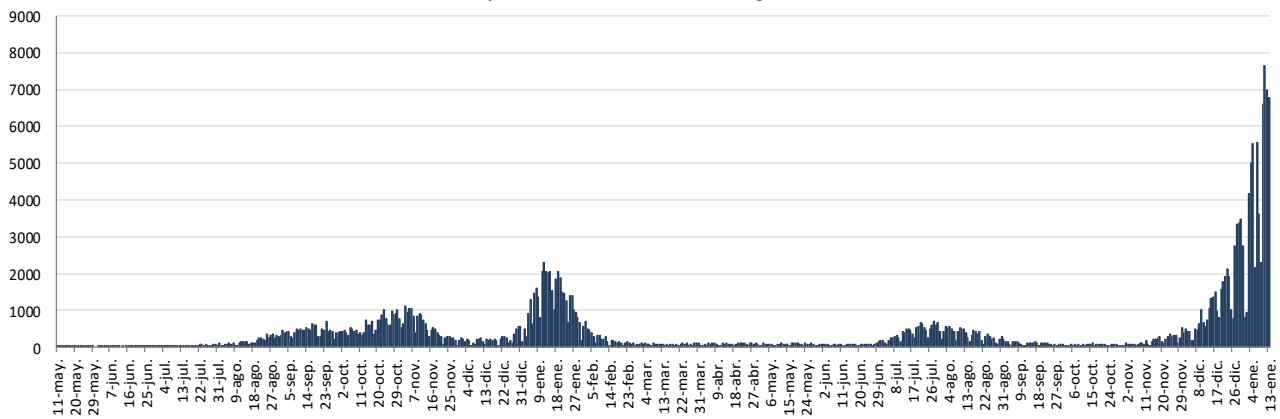


## INFORME EPIDEMIOLÓGICO DIARIO COVID-19 EN LA REGIÓN DE MURCIA 14 de enero de 2022

En la Región de Murcia hasta la fecha se han diagnosticado 243557 casos de COVID-19. Los casos activos actualmente son 38935. Se encuentran hospitalizados 551 pacientes y de ellos, 89 en la UCI. El número total de fallecidos es de 1889.

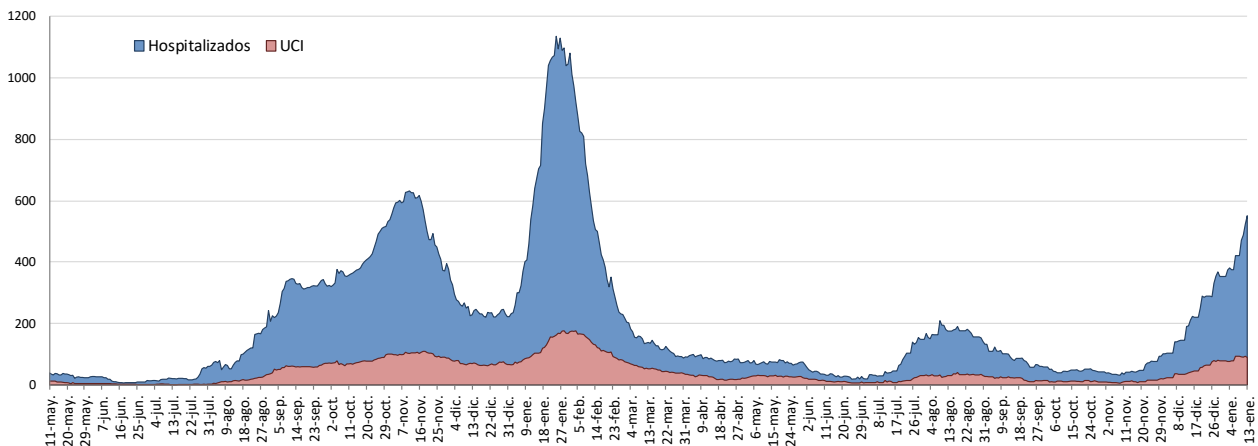
Importante resaltar que los **resultados son provisionales** y deben interpretarse con precaución por ser información dependiente del momento de su extracción. En las siguientes figuras y tablas se presentan con los datos epidemiológicos actualizados.

Figura 1. Número de casos confirmados COVID-19 desde el 10 de mayo 2020 por fecha de notificación. Región de Murcia.



Fuente: Servicio de Epidemiología. D.G. Salud Pública y Adicciones.

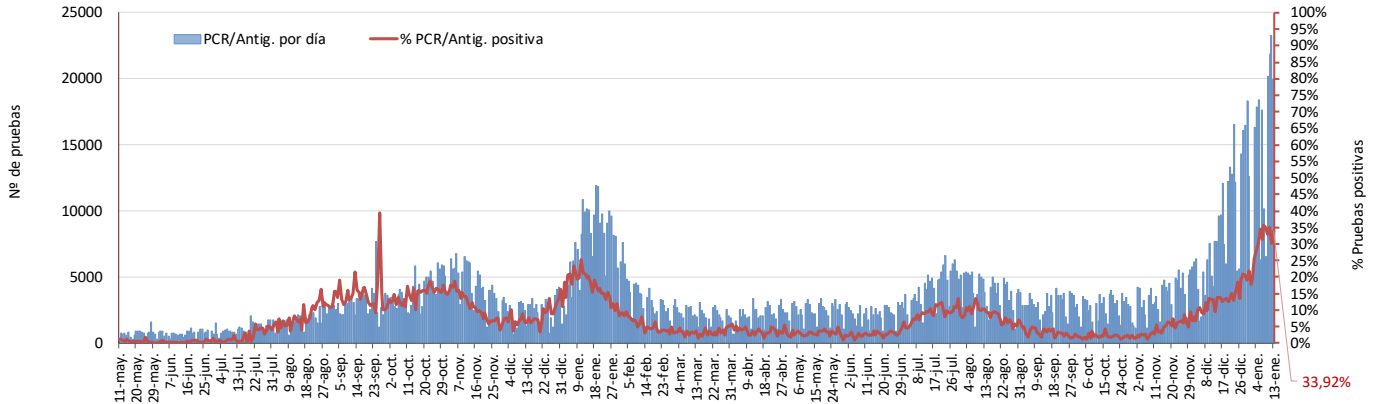
Figura 2. Número de personas que se encuentran hospitalizadas y en UCI diarias por COVID-19 (prevalencia) desde el 10 de mayo de 2020. Región de Murcia.



Fuente: Servicio de Epidemiología. D.G. Salud Pública y Adicciones.

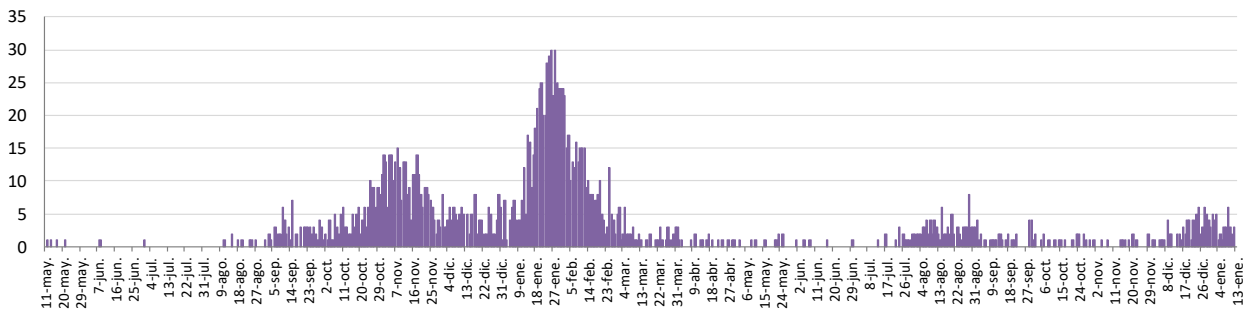


Figura 3. Número de pruebas PCR/Antígeno diarias COVID-19 desde el 10 de mayo 2020.  
Región de Murcia.



Fuente: Servicio de Epidemiología. D.G. Salud Pública y Adicciones.

Figura 4. Número de fallecidos COVID-19 desde el 10 de mayo 2020 confirmados por fecha de defunción. Región de Murcia.



Fuente: Servicio de Epidemiología. D.G. Salud Pública y Adicciones.

Tabla 1. Casos confirmados COVID-19 desde 10 mayo 2020 por edad. Región de Murcia

Edad grupo	Casos PCR/Ag.+ desde 10 mayo 2020		Casos PCR/Ag.+ últ.14 días		Casos PCR/Ag.+ últ. 7 días	
	Casos	IA*	Casos	IA*	Casos	IA*
0-2	5701	12917,2	1613	3654,7	897	2032,4
3-12	28224	16070,6	8871	5051,1	4895	2787,2
13-19	24487	19868,1	8323	6753,1	4709	3820,8
20-29	41754	24240,6	13260	7698,2	6515	3782,3
30-39	38988	18654,3	13087	6261,6	6925	3313,3
40-49	44420	17477,4	15437	6073,8	8646	3401,8
50-64	44062	14943,0	13482	4572,2	7213	2446,2
>=65	22572	9485,3	4586	1927,2	2586	1086,7
<b>Región de Murcia</b>	<b>250208</b>	<b>16556,3</b>	<b>78659</b>	<b>5204,9</b>	<b>42386</b>	<b>2804,7</b>

Fuente: Servicio de Epidemiología. D.G. Salud Pública y Adicciones.



**Tabla 2. Casos confirmados COVID-19 desde 10 mayo 2020 por municipio residencia.  
Región de Murcia**

Municipio	Población	Casos PCR/Ag.+ acum.	% Total casos	IA*	Casos PCR/Ag.+ últ.14 días		Casos PCR/Ag.+ últ. 7 días	
					Casos	IA*	Casos	IA*
Abanilla	6097	1042	0,4%	17090,4	331	5428,9	190	3116,3
Abarán	13022	1928	0,8%	14805,7	789	6059,0	421	3233,0
Águilas	35722	4089	1,6%	11446,7	1685	4717,0	904	2530,7
Albudeite	1375	268	0,1%	19490,9	76	5527,3	50	3636,4
Alcantarilla	42345	6543	2,6%	15451,6	2254	5322,9	1139	2689,8
Alcázares, Los	16590	2277	0,9%	13725,1	579	3490,1	326	1965,0
Aledo	1031	147	0,1%	14258,0	70	6789,5	52	5043,6
Alguazas	9761	1550	0,6%	15879,5	498	5101,9	270	2766,1
Alhama de Murcia	22160	3282	1,3%	14810,5	843	3804,2	516	2328,5
Archena	19428	3274	1,3%	16852,0	1023	5265,6	631	3247,9
Beniel	11465	1524	0,6%	13292,6	384	3349,3	204	1779,3
Blanca	6569	954	0,4%	14522,8	414	6302,3	259	3942,8
Bullas	11553	1547	0,6%	13390,5	557	4821,3	365	3159,4
Calasparra	10133	1082	0,4%	10678,0	446	4401,5	243	2398,1
Campos del Río	2032	401	0,2%	19734,3	158	7775,6	56	2755,9
Caravaca de la Cruz	25688	5875	2,3%	22870,6	1930	7513,2	957	3725,5
Cartagena	216108	32381	12,9%	14983,7	10418	4820,7	5582	2583,0
Cehegín	14769	2232	0,9%	15112,7	767	5193,3	403	2728,7
Ceutí	12007	2142	0,9%	17839,6	747	6221,4	427	3556,3
Cieza	35283	5467	2,2%	15494,7	1752	4965,6	1027	2910,8
Fortuna	10289	1902	0,8%	18485,8	470	4568,0	297	2886,6
Fuente Álamo de Murcia	16787	2848	1,1%	16965,5	989	5891,5	520	3097,6
Jumilla	25994	5590	2,2%	21505,0	1234	4747,2	631	2427,5
Librilla	5325	641	0,3%	12037,6	221	4150,2	126	2366,2
Lorca	95515	15534	6,2%	16263,4	4675	4894,5	2380	2491,8
Lorquí	7246	1339	0,5%	18479,2	404	5575,5	236	3257,0
Mazarrón	32839	3493	1,4%	10636,7	868	2643,2	465	1416,0
Molina de Segura	73095	11146	4,5%	15248,6	3515	4808,8	1900	2599,4
Moratalla	7804	1492	0,6%	19118,4	419	5369,0	180	2306,5
Mula	17021	3094	1,2%	18177,5	1083	6362,7	608	3572,1
Murcia	459403	78243	31,3%	17031,5	25936	5645,6	13894	3024,4
Ojós	510	49	0,0%	9607,8	22	4313,7	17	3333,3
Pliego	3843	617	0,2%	16055,2	300	7806,4	161	4189,4
Puerto Lumbreras	15780	1899	0,8%	12034,2	657	4163,5	327	2072,2
Ricote	1253	173	0,1%	13806,9	49	3910,6	31	2474,1
San Javier	33129	4753	1,9%	14346,9	1321	3987,4	665	2007,3
San Pedro del Pinatar	25932	4061	1,6%	15660,2	1188	4581,2	626	2414,0
Santomera	16270	2401	1,0%	14757,2	813	4996,9	490	3011,7
Torre-Pacheco	36464	6312	2,5%	17310,2	1619	4440,0	841	2306,4
Torres de Cotillas, Las	21753	3579	1,4%	16452,9	1136	5222,3	600	2758,2
Totana	32529	6175	2,5%	18983,1	1287	3956,5	818	2514,7
Ulea	849	119	0,0%	14016,5	31	3651,4	21	2473,5
Unión, La	20538	3053	1,2%	14865,1	948	4615,8	589	2867,9
Villanueva del Río Segura	3111	503	0,2%	16168,4	133	4275,2	79	2539,4
Yecla	34834	7514	3,0%	21570,9	2314	6642,9	1237	3551,1
Otras CCAA		5603	2,2%		1269		625	
Desconocido		70	0,0%		37		0	
<b>Región de Murcia</b>	<b>1511251</b>	<b>250208</b>	<b>100,0%</b>	<b>16556,3</b>	<b>78659</b>	<b>5204,9</b>	<b>42386</b>	<b>2804,7</b>

\*IA: Incidencia acumulada x100.000 habitantes

Fuente: Servicio de Epidemiología, Dirección General de Salud Pública y Adicciones



**Tabla 3. Casos confirmados COVID-19 desde 10 de mayo 2020 y zona básica de pertenencia.**  
**Región de Murcia**

Zona Básica Salud	Población	Casos PCR/Ag.+ acum.	IA*	Casos PCR/Ag.+ últ.14 días		Casos PCR/Ag.+ últ. 7 días	
				Casos	IA*	Casos	IA*
Abanilla	6097	1004	16467,1	316	5182,9	186	3050,7
Abarán	13022	1856	14252,8	771	5920,7	419	3217,6
Águilas / Norte	21066	2279	10818,4	972	4614,1	547	2596,6
Águilas / Sur	14726	1645	11170,7	680	4617,7	347	2356,4
Alcantarilla / Casco	18953	2574	13581,0	956	5044,1	503	2653,9
Alcantarilla / Sangonera	29675	4663	15713,6	1557	5246,8	774	2608,3
Alguazas	9761	1539	15766,8	492	5040,5	261	2673,9
Alhama de Murcia	22160	3180	14350,2	836	3772,6	516	2328,5
Archena	25151	3935	15645,5	1220	4850,7	763	3033,7
Beniel	11465	1493	13022,2	386	3366,8	209	1822,9
Blanca	6569	903	13746,4	399	6074,0	256	3897,1
Bullas	11553	1516	13122,1	549	4752,0	364	3150,7
Calasparra	10500	1090	10381,0	449	4276,2	247	2352,4
Caravaca	21031	5086	24183,3	1665	7916,9	836	3975,1
Caravaca / Barranda	4825	661	13699,5	249	5160,6	119	2466,3
Cartagena / Casco Antiguo	17956	2455	13672,3	843	4694,8	393	2188,7
Cartagena / Este	25564	3580	14004,1	1163	4549,4	617	2413,6
Cartagena / Isaac Peral	22885	3558	15547,3	1096	4789,2	626	2735,4
Cartagena / Los Barreros	10505	1357	12917,7	427	4064,7	244	2322,7
Cartagena / Los Dolores	16511	2923	17703,3	982	5947,6	503	3046,5
Cartagena / Mar Menor	17156	1738	10130,6	591	3444,9	343	1999,3
Cartagena / Molinos Marfagones	15823	2122	13410,9	758	4790,5	411	2597,5
Cartagena / Oeste	21848	3258	14912,1	1108	5071,4	590	2700,5
Cartagena / Pozo Estrecho	12930	1611	12459,4	539	4168,6	315	2436,2
Cartagena / San Antón	18881	3053	16169,7	914	4840,8	536	2838,8
Cartagena / Santa Ana	19267	2294	11906,4	781	4053,6	413	2143,6
Cartagena / Santa Lucía	10482	1548	14768,2	432	4121,4	252	2404,1
Cartagena / La Manga	7008	667	9517,7	257	3667,2	144	2054,8
Cehegín	14402	2104	14609,1	737	5117,3	391	2714,9
Ceutí	12007	2075	17281,6	733	6104,8	423	3522,9
Cieza / Este	18629	2781	14928,3	970	5206,9	549	2947,0
Cieza / Oeste	16654	2535	15221,6	755	4533,4	464	2786,1
Fortuna	10289	1871	18184,5	457	4441,6	287	2789,4
Fuente Álamo	16787	2772	16512,8	966	5754,5	506	3014,2
Jumilla	25994	5306	20412,4	1205	4635,7	617	2373,6
La Unión	20720	3020	14575,3	941	4541,5	577	2784,7
Librilla	5325	627	11774,6	215	4037,6	121	2272,3
Lorca / Centro	18976	3347	17638,1	926	4879,8	456	2403,0
Lorca / La Paca	3289	551	16752,8	178	5412,0	80	2432,4
Lorca / San Diego	20568	4732	15416,7	1340	4365,7	733	2388,1
Lorca / San José	25201	4021	15955,7	1244	4936,3	637	2527,7
Lorca / Sutullena	14800	2004	13540,5	750	5067,6	370	2500,0
Lorca San Cristóbal**	10126						
Lorquí	7246	1303	17982,3	386	5327,1	228	3146,6
Los Alcázares	16590	2153	12977,7	549	3309,2	309	1862,6
Mazarrón	19721	1994	10111,0	523	2652,0	287	1455,3
Mazarrón / Puerto	14492	1438	9922,7	338	2332,3	174	1200,7



Tabla 3. Casos confirmados COVID-19 desde 10 de mayo 2020 y zona básica de pertenencia. (continuación)

Zona Básica Salud	Población	Casos PCR/Ag.+ acum.	IA*	Casos PCR/Ag.+ últ.14 días		Casos PCR/Ag.+ últ. 7 días	
				Casos	IA*	Casos	IA*
Molina / Este	28685	2187	7624,2	810	2823,8	419	1460,7
Molina / Norte	22282	3318	14890,9	1004	4505,9	551	2472,8
Molina / Sur	22128	4973	22473,8	1534	6932,4	863	3900,0
Moratalla	7636	1432	18753,3	405	5303,8	171	2239,4
Mula	24271	4235	17448,8	1598	6584,0	863	3555,7
Murcia / Algezares	13191	2033	15412,0	811	6148,1	431	3267,4
Murcia / Aljucer	7778	1249	16058,1	480	6171,3	293	3767,0
Murcia / Alquerías	14816	2229	15044,5	713	4812,4	404	2726,8
Murcia / Barrio de El Carmen	16854	3314	19663,0	1000	5933,3	550	3263,3
Murcia / Beniaján	29061	4310	14830,9	1367	4703,9	807	2776,9
Murcia / Cabezo de Torres	22100	3309	14972,9	1169	5289,6	649	2936,7
Murcia / Campo de Cartagena	12193	1551	12720,4	580	4756,8	331	2714,7
Murcia / Centro	19735	2866	14522,4	1041	5274,9	591	2994,7
Murcia / El Palmar	24266	4165	17163,9	1137	4685,6	553	2278,9
Murcia / El Ranero	12642	2145	16967,3	797	6304,4	446	3527,9
Murcia / Espinardo	26919	3959	14707,1	1338	4970,5	742	2756,4
Murcia / Floridabanca	10772	2020	18752,3	621	5764,9	313	2905,7
Murcia / Infante Juan Manuel	18358	3308	18019,4	1144	6231,6	605	3295,6
Murcia / La Alberca	19336	3023	15634,1	1028	5316,5	545	2818,6
Murcia / La Ñora	13351	2079	15571,9	726	5437,8	363	2718,9
Murcia / Llano de Brujas	13450	1960	14572,5	571	4245,4	317	2356,9
Murcia / Monteagudo	14497	1901	13113,1	697	4807,9	401	2766,1
Murcia / Nonduermas	12942	1856	14340,9	642	4960,6	329	2542,1
Murcia / Puente Tocinos	16741	3280	19592,6	1059	6325,8	529	3159,9
Murcia / San Andrés	26759	4697	17553,0	1468	5486,0	771	2881,3
Murcia / Sangonera la Verde	12508	2168	17332,9	799	6387,9	473	3781,6
Murcia / Santa María de Gracia	12355	2300	18615,9	833	6742,2	443	3585,6
Murcia / Santiago El Mayor	27707	4031	14548,7	1273	4594,5	706	2548,1
Murcia / Santiago y Zairaiche**	16990						
Murcia / Vista Alegre	15847	4975	15150,6	1800	5481,6	897	2731,7
Murcia / Vistabella	14978	2917	19475,2	890	5942,0	474	3164,6
Murcia / Zarandona	6974	1085	15557,8	387	5549,2	198	2839,1
Puerto Lumbreras	18265	2163	11842,3	779	4265,0	384	2102,4
San Javier	30865	4202	13614,1	1157	3748,6	588	1905,1
San Pedro del Pinatar	25932	3885	14981,5	1152	4442,4	606	2336,9
Santomera	16270	2353	14462,2	811	4984,6	490	3011,7
Torre Pacheco / Este	19182	3422	17839,6	912	4754,5	476	2481,5
Torre Pacheco / Oeste	17282	2723	15756,3	655	3790,1	347	2007,9
Torres de Cotillas	21753	3448	15850,7	1099	5052,2	592	2721,5
Totana / Norte	19232	3482	18105,2	776	4034,9	486	2527,0
Totana / Sur	14328	2521	17594,9	548	3824,7	360	2512,6
Yecla / Este	18918	4100	21672,5	1206	6374,9	637	3367,2
Yecla Oeste	15916	3280	20608,2	1082	6798,2	583	3663,0
Otras CCAA		5603		1269		625	
Desconocido		11929		2890		1241	
<b>Región de Murcia</b>	<b>1511251</b>	<b>250208</b>	<b>16556,3</b>	<b>78659</b>	<b>5204,9</b>	<b>42386</b>	<b>2804,7</b>

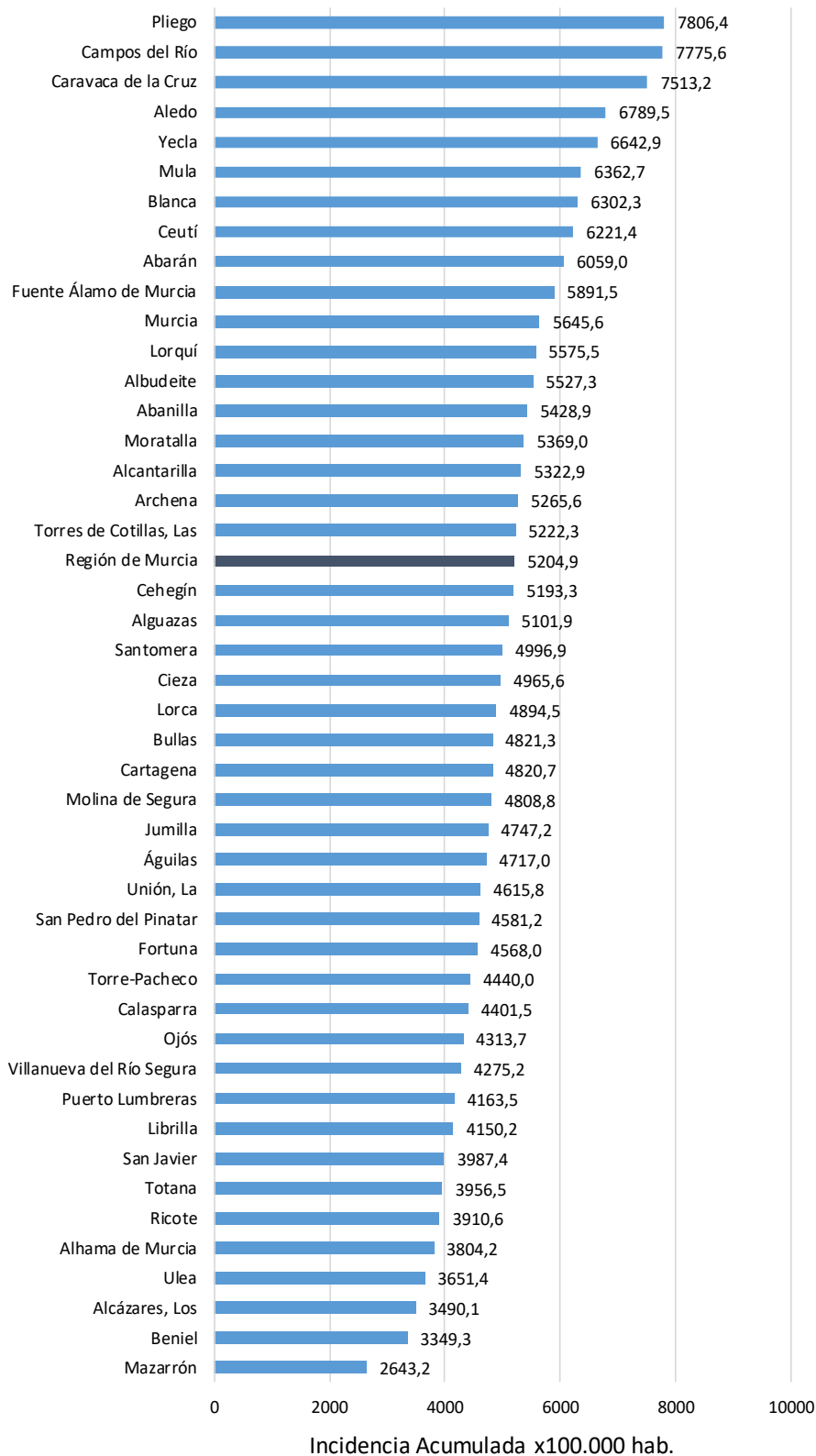
\*IA: Incidencia acumulada x100.000 hab.

\*\* Los casos pertenecen a Murcia/Vista Alegre o Lorca/San Diego

Fuente: Servicio de Epidemiología, Dirección General de Salud Pública y Adicciones



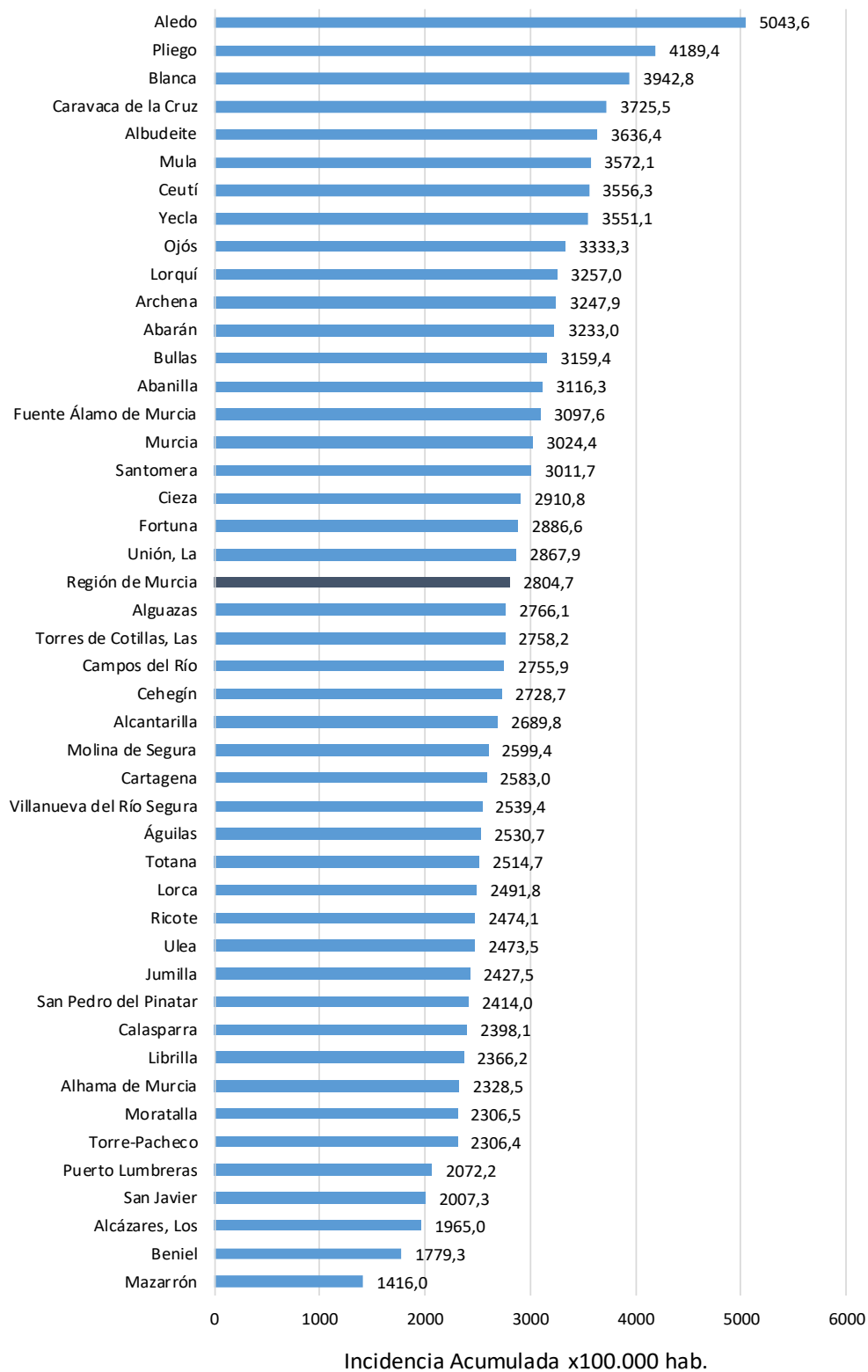
Figura 5. Incidencia acumulada x100.000 habitantes  
últimos 14 días según municipio de residencia.  
Región de Murcia



Fuente: Servicio de Epidemiología, Dirección General de Salud Pública y Adicciones



Figura 6. Incidencia acumulada x100.000 habitantes  
últimos 7 días según municipio de residencia.  
Región de Murcia



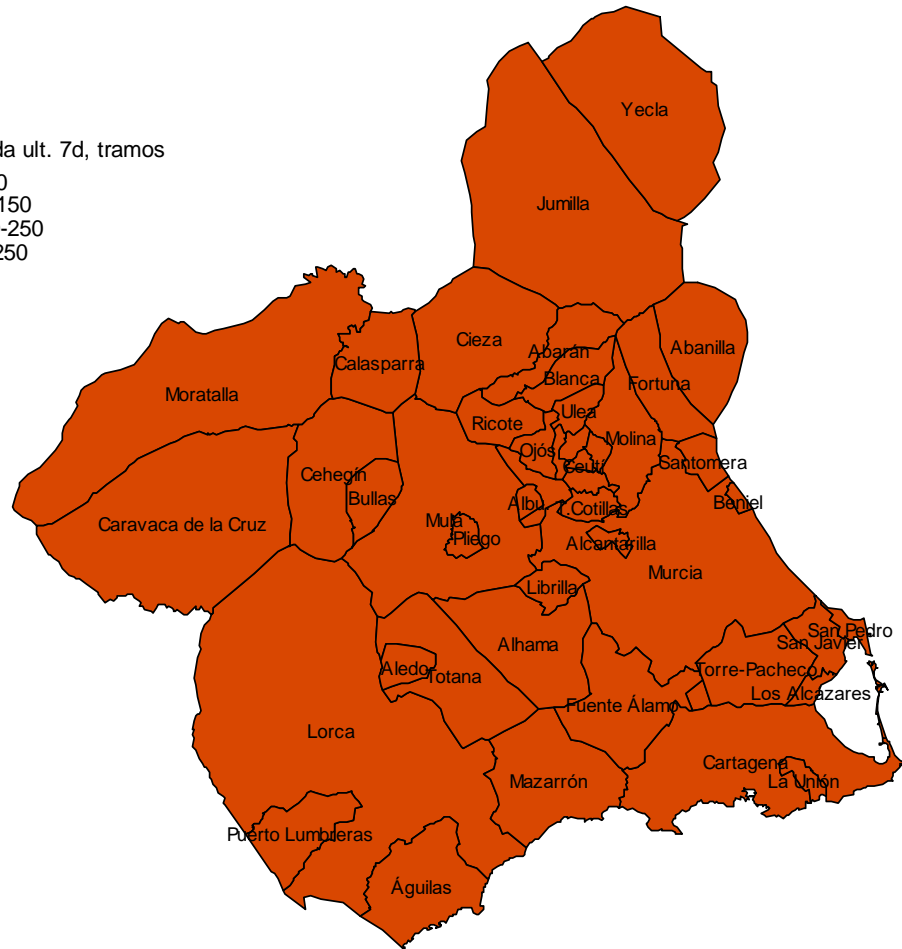
Fuente: Servicio de Epidemiología, Dirección General de Salud Pública y Adicciones



**Mapa 1. Incidencia acumulada/100 000 hab. COVID-19 últimos 7 días por municipio de residencia. Región de Murcia**

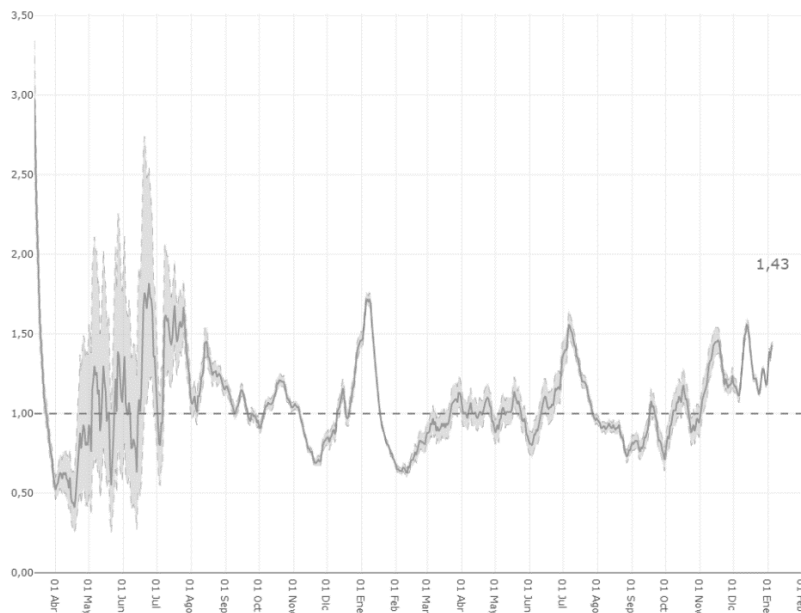
Incidencia Acumulada ult. 7d, tramos

- 0-50
- 50-150
- 150-250
- >=250



Fuente: Servicio de Epidemiología, Dirección General de Salud Pública y Adicciones

**Figura 7. Número reproductivo básico instantáneo (Rt). Región de Murcia**



Fuente: RENAVE, Ministerio de Sanidad