

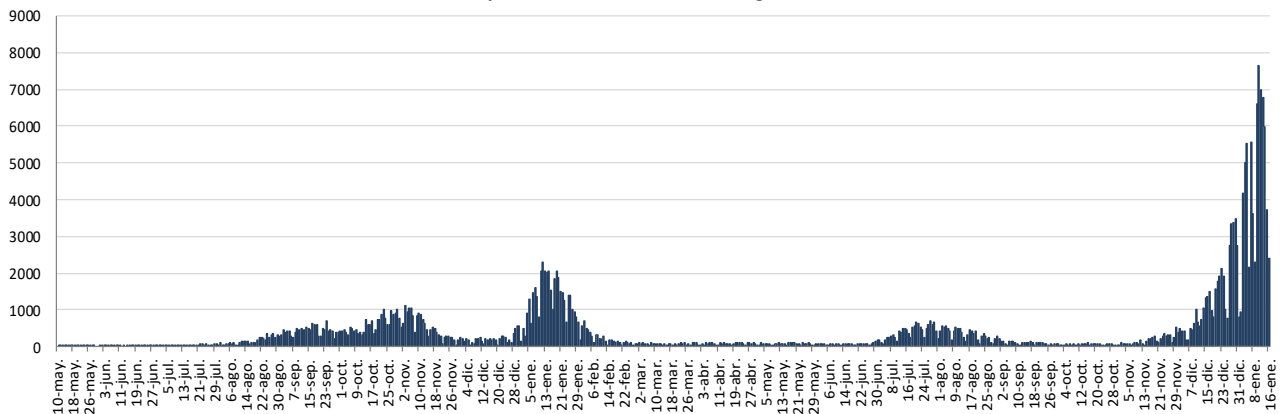


INFORME EPIDEMIOLÓGICO DIARIO COVID-19 EN LA REGIÓN DE MURCIA 17 de enero de 2022

En la Región de Murcia hasta la fecha se han diagnosticado 262281 casos de COVID-19. Los casos activos actualmente son 45122. Se encuentran hospitalizados 571 pacientes y de ellos, 84 en la UCI. El número total de fallecidos es de 1900.

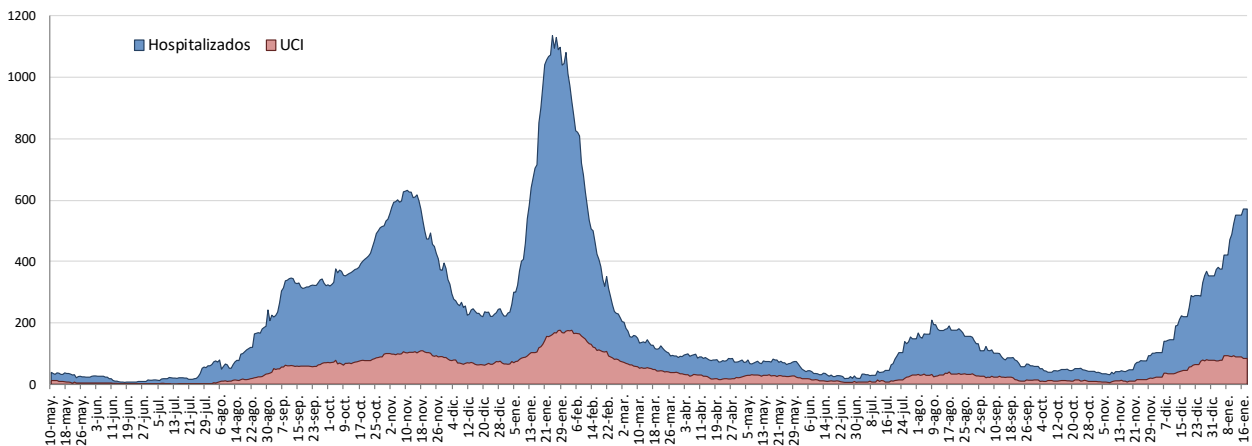
Importante resaltar que los **resultados son provisionales** y deben interpretarse con precaución por ser información dependiente del momento de su extracción. En las siguientes figuras y tablas se presentan con los datos epidemiológicos actualizados.

Figura 1. Número de casos confirmados COVID-19 desde el 10 de mayo 2020 por fecha de notificación. Región de Murcia.



Fuente: Servicio de Epidemiología. D.G. Salud Pública y Adicciones.

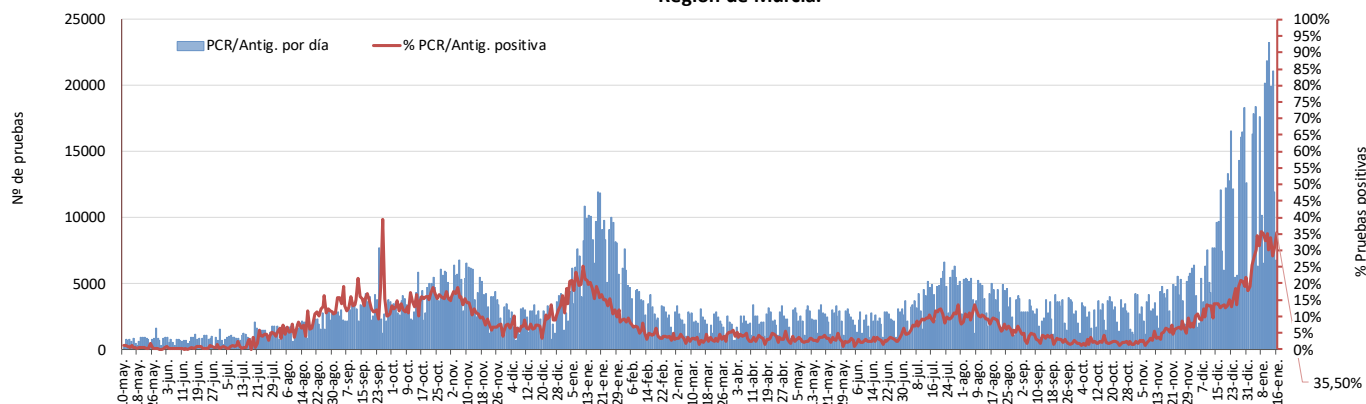
Figura 2. Número de personas que se encuentran hospitalizadas y en UCI diarias por COVID-19 (prevalencia) desde el 10 de mayo de 2020. Región de Murcia.



Fuente: Servicio de Epidemiología. D.G. Salud Pública y Adicciones.

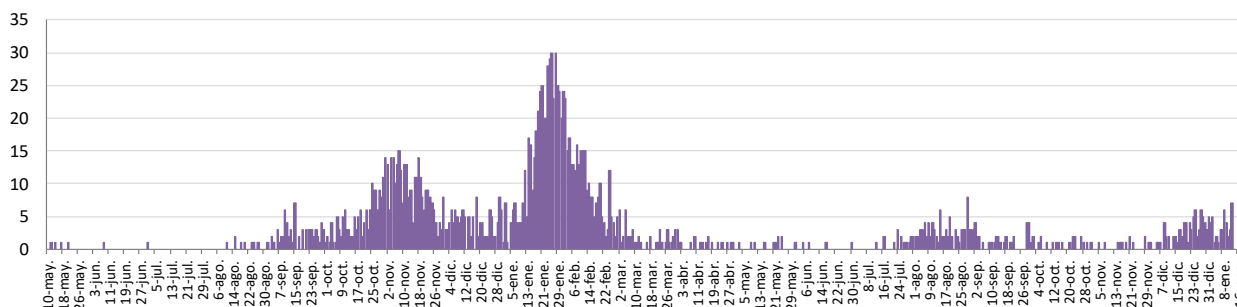


Figura 3. Número de pruebas PCR/Antígeno diarias COVID-19 desde el 10 de mayo 2020.
Región de Murcia.



Fuente: Servicio de Epidemiología. D.G. Salud Pública y Adicciones.

Figura 4. Número de fallecidos COVID-19 desde el 10 de mayo 2020 confirmados por fecha de defunción. Región de Murcia.



Fuente: Servicio de Epidemiología. D.G. Salud Pública y Adicciones.

Tabla 1. Casos confirmados COVID-19 desde 10 mayo 2020 por edad. Región de Murcia

Edad grupo	Casos PCR/Ag.+ desde 10 mayo 2020		Casos PCR/Ag.+ últ.14 días		Casos PCR/Ag.+ últ. 7 días	
	Casos	IA*	Casos	IA*	Casos	IA*
0-2	6060	13730,6	1917	4343,5	1032	2338,3
3-12	30108	17143,3	10596	6033,3	5503	3133,4
13-19	25906	21019,4	9605	7793,2	4903	3978,2
20-29	43468	25235,7	14686	8526,1	6322	3670,3
30-39	41126	19677,2	14959	7157,3	7101	3397,6
40-49	47046	18510,6	17783	6996,9	8905	3503,7
50-64	46290	15698,5	15446	5238,3	7211	2445,5
>=65	23567	9903,5	5436	2284,4	2824	1186,7
Región de Murcia	263571	17440,6	90428	5983,7	43801	2898,3

Fuente: Servicio de Epidemiología. D.G. Salud Pública y Adicciones.



Tabla 2. Casos confirmados COVID-19 desde 10 mayo 2020 por municipio residencia.

Región de Murcia

Municipio	Población	Casos PCR/Ag.+ acum.	% Total casos	IA*	Casos PCR/Ag.+ últ.14 días		Casos PCR/Ag.+ últ. 7 días	
					Casos	IA*	Casos	IA*
Abanilla	6097	1088	0,4%	17844,8	363	5953,7	174	2853,9
Abarán	13022	2047	0,8%	15719,6	874	6711,7	433	3325,1
Águilas	35722	4457	1,7%	12476,9	2032	5688,4	923	2583,8
Albudeite	1375	283	0,1%	20581,8	93	6763,6	57	4145,5
Alcantarilla	42345	6921	2,6%	16344,3	2574	6078,6	1110	2621,3
Alcázares, Los	16590	2366	0,9%	14261,6	652	3930,1	351	2115,7
Aledo	1031	154	0,1%	14937,0	77	7468,5	49	4752,7
Alguazas	9761	1619	0,6%	16586,4	554	5675,6	259	2653,4
Alhama de Murcia	22160	3477	1,3%	15690,4	1010	4557,8	552	2491,0
Archena	19428	3432	1,3%	17665,2	1172	6032,5	598	3078,0
Beniel	11465	1598	0,6%	13938,1	453	3951,2	244	2128,2
Blanca	6569	1003	0,4%	15268,7	453	6896,0	242	3684,0
Bullas	11553	1615	0,6%	13979,1	623	5392,5	347	3003,5
Calasparra	10133	1156	0,4%	11408,3	506	4993,6	240	2368,5
Campos del Río	2032	427	0,2%	21013,8	173	8513,8	61	3002,0
Caravaca de la Cruz	25688	6032	2,3%	23481,8	2053	7992,1	820	3192,2
Cartagena	216108	34299	13,0%	15871,2	12008	5556,5	5839	2701,9
Cehegín	14769	2322	0,9%	15722,1	843	5707,9	402	2721,9
Ceutí	12007	2234	0,8%	18605,8	826	6879,3	388	3231,4
Cieza	35283	5791	2,2%	16413,0	2040	5781,8	1010	2862,6
Fortuna	10289	1962	0,7%	19068,9	514	4995,6	264	2565,8
Fuente Álamo de Murcia	16787	2998	1,1%	17859,1	1099	6546,7	537	3198,9
Jumilla	25994	5805	2,2%	22332,1	1434	5516,7	703	2704,5
Librilla	5325	671	0,3%	12600,9	247	4638,5	96	1802,8
Lorca	95515	16399	6,2%	17169,0	5486	5743,6	2638	2761,9
Lorquí	7246	1381	0,5%	19058,8	438	6044,7	233	3215,6
Mazarrón	32839	3700	1,4%	11267,1	1057	3218,7	544	1656,6
Molina de Segura	73095	11698	4,4%	16003,8	4006	5480,5	1845	2524,1
Moratalla	7804	1512	0,6%	19374,7	424	5433,1	126	1614,6
Mula	17021	3277	1,2%	19252,7	1246	7320,4	673	3953,9
Murcia	459403	82852	31,4%	18034,7	30136	6559,8	14736	3207,6
Ojós	510	50	0,0%	9803,9	23	4509,8	15	2941,2
Pliego	3843	644	0,2%	16757,7	321	8352,8	162	4215,5
Puerto Lumbreras	15780	1997	0,8%	12655,3	727	4607,1	326	2065,9
Ricote	1253	190	0,1%	15163,6	66	5267,4	39	3112,5
San Javier	33129	4968	1,9%	14995,9	1506	4545,9	702	2119,0
San Pedro del Pinatar	25932	4279	1,6%	16500,8	1381	5325,5	648	2498,8
Santomera	16270	2545	1,0%	15642,3	953	5857,4	535	3288,3
Torre-Pacheco	36464	6573	2,5%	18026,0	1837	5037,8	838	2298,2
Torres de Cotillas, Las	21753	3706	1,4%	17036,7	1228	5645,2	540	2482,4
Totana	32529	6487	2,5%	19942,2	1581	4860,3	952	2926,6
Ulea	849	128	0,0%	15076,6	40	4711,4	25	2944,6
Unión, La	20538	3232	1,2%	15736,7	1102	5365,7	601	2926,3
Villanueva del Río Segura	3111	522	0,2%	16779,2	152	4885,9	82	2635,8
Yecla	34834	7844	3,0%	22518,2	2639	7575,9	1278	3668,8
Otras CCAA		5758	2,2%		1377		562	
Desconocido		72	0,0%		29		2	
Región de Murcia	1511251	263571	100,0%	17440,6	90428	5983,7	43801	2898,3

*IA: Incidencia acumulada x100.000 habitantes

Fuente: Servicio de Epidemiología, Dirección General de Salud Pública y Adicciones



Tabla 3. Casos confirmados COVID-19 desde 10 de mayo 2020 y zona básica de pertenencia.
Región de Murcia

Zona Básica Salud	Población	Casos PCR/Ag.+ acum.	IA*	Casos PCR/Ag.+ últ.14 días		Casos PCR/Ag.+ últ. 7 días	
				Casos	IA*	Casos	IA*
Abanilla	6097	1051	17238,0	351	5756,9	171	2804,7
Abarán	13022	1972	15143,6	852	6542,8	431	3309,8
Águilas / Norte	21066	2497	11853,2	1178	5591,9	546	2591,9
Águilas / Sur	14726	1789	12148,6	815	5534,4	362	2458,2
Alcantarilla / Casco	18953	2720	14351,3	1076	5677,2	470	2479,8
Alcantarilla / Sangonera	29675	4912	16552,7	1777	5988,2	767	2584,7
Alguazas	9761	1610	16494,2	551	5644,9	251	2571,5
Alhama de Murcia	22160	3376	15234,7	1005	4535,2	555	2504,5
Archena	25151	4134	16436,7	1411	5610,1	742	2950,2
Beniel	11465	1566	13659,0	454	3959,9	247	2154,4
Blanca	6569	949	14446,6	436	6637,2	236	3592,6
Bullas	11553	1583	13702,1	614	5314,6	342	2960,3
Calasparra	10500	1170	11142,9	515	4904,8	250	2381,0
Caravaca	21031	5222	24830,0	1766	8397,1	723	3437,8
Caravaca / Barranda	4825	682	14134,7	271	5616,6	103	2134,7
Cartagena / Casco Antiguo	17956	2617	14574,5	980	5457,8	433	2411,5
Cartagena / Este	25564	3763	14719,9	1310	5124,4	606	2370,5
Cartagena / Isaac Peral	22885	3792	16569,8	1306	5706,8	694	3032,6
Cartagena / Los Barreros	10505	1451	13812,5	508	4835,8	261	2484,5
Cartagena / Los Dolores	16511	3109	18829,9	1142	6916,6	528	3197,9
Cartagena / Mar Menor	17156	1854	10806,7	693	4039,4	361	2104,2
Cartagena / Molinos Marfagones	15823	2213	13986,0	834	5270,8	384	2426,8
Cartagena / Oeste	21848	3478	15919,1	1290	5904,4	622	2846,9
Cartagena / Pozo Estrecho	12930	1735	13418,4	647	5003,9	363	2807,4
Cartagena / San Antón	18881	3224	17075,4	1062	5624,7	552	2923,6
Cartagena / Santa Ana	19267	2416	12539,6	876	4546,6	422	2190,3
Cartagena / Santa Lucía	10482	1638	15626,8	510	4865,5	285	2718,9
Cartagena / La Manga	7008	696	9931,5	279	3981,2	133	1897,8
Cehegín	14402	2190	15206,2	808	5610,3	391	2714,9
Ceutí	12007	2162	18006,2	807	6721,1	384	3198,1
Cieza / Este	18629	2949	15830,2	1114	5979,9	532	2855,8
Cieza / Oeste	16654	2686	16128,3	894	5368,1	463	2780,1
Fortuna	10289	1927	18728,7	497	4830,4	254	2468,7
Fuente Álamo	16787	2917	17376,5	1072	6385,9	522	3109,5
Jumilla	25994	5520	21235,7	1405	5405,1	690	2654,5
La Unión	20720	3188	15386,1	1082	5222,0	580	2799,2
Librilla	5325	651	12225,4	235	4413,1	87	1633,8
Lorca / Centro	18976	3491	18396,9	1077	5675,6	483	2545,3
Lorca / La Paca	3289	596	18121,0	205	6232,9	91	2766,8
Lorca / San Diego	20568	4982	16231,2	1580	5147,6	810	2639,0
Lorca / San José	25201	4249	16860,4	1453	5765,6	716	2841,2
Lorca / Sutullena	14800	2160	14594,6	899	6074,3	419	2831,1
Lorca San Cristóbal**	10126						
Lorquí	7246	1346	18575,8	421	5810,1	230	3174,2
Los Alcázares	16590	2236	13478,0	617	3719,1	332	2001,2
Mazarrón	19721	2128	10790,5	645	3270,6	347	1759,5
Mazarrón / Puerto	14492	1505	10385,0	397	2739,4	188	1297,3



Tabla 3. Casos confirmados COVID-19 desde 10 de mayo 2020 y zona básica de pertenencia. (continuación)

Zona Básica Salud	Población	Casos PCR/Ag.+ acum.	IA*	Casos PCR/Ag.+ últ.14 días		Casos PCR/Ag.+ últ. 7 días	
				Casos	IA*	Casos	IA*
Molina / Este	28685	2265	7896,1	882	3074,8	393	1370,1
Molina / Norte	22282	3517	15784,0	1195	5363,1	564	2531,2
Molina / Sur	22128	5228	23626,2	1747	7895,0	824	3723,8
Moratalla	7636	1448	18962,8	405	5303,8	113	1479,8
Mula	24271	4483	18470,6	1811	7461,6	944	3889,4
Murcia / Algezares	13191	2165	16412,7	925	7012,4	451	3419,0
Murcia / Aljucer	7778	1337	17189,5	561	7212,7	309	3972,7
Murcia / Alquerías	14816	2396	16171,7	872	5885,5	461	3111,5
Murcia / Barrio de El Carmen	16854	3523	20903,0	1216	7214,9	602	3571,9
Murcia / Beniján	29061	4655	16018,0	1708	5877,3	980	3372,2
Murcia / Cabezo de Torres	22100	3482	15755,7	1326	6000,0	646	2923,1
Murcia / Campo de Cartagena	12193	1629	13360,1	641	5257,1	323	2649,1
Murcia / Centro	19735	2994	15171,0	1161	5882,9	534	2705,9
Murcia / El Palmar	24266	4394	18107,6	1334	5497,4	624	2571,5
Murcia / El Ranero	12642	2248	17782,0	894	7071,7	409	3235,2
Murcia / Espinardo	26919	4199	15598,6	1559	5791,4	782	2905,0
Murcia / Floridabanca	10772	2142	19884,9	737	6841,8	358	3323,4
Murcia / Infante Juan Manuel	18358	3518	19163,3	1323	7206,7	661	3600,6
Murcia / La Alberca	19336	3213	16616,7	1179	6097,4	553	2860,0
Murcia / La Ñora	13351	2199	16470,7	821	6149,4	352	2636,5
Murcia / Llano de Brujas	13450	2087	15516,7	692	5145,0	367	2728,6
Murcia / Monteagudo	14497	2036	14044,3	833	5746,0	442	3048,9
Murcia / Nonduermas	12942	1961	15152,2	731	5648,3	364	2812,5
Murcia / Puente Tocinos	16741	3454	20632,0	1226	7323,3	587	3506,4
Murcia / San Andrés	26759	4950	18498,4	1681	6282,0	814	3042,0
Murcia / Sangonera la Verde	12508	2288	18292,3	906	7243,4	454	3629,7
Murcia / Santa María de Gracia	12355	2427	19643,9	948	7673,0	444	3593,7
Murcia / Santiago El Mayor	27707	4304	15534,0	1537	5547,3	763	2753,8
Murcia / Santiago y Zairaiche**	16990						
Murcia / Vista Alegre	15847	5252	15994,2	2054	6255,1	942	2868,7
Murcia / Vistabella	14978	3084	20590,2	1050	7010,3	529	3531,8
Murcia / Zarandona	6974	1148	16461,1	443	6352,2	219	3140,2
Puerto Lumbreras	18265	2284	12504,8	866	4741,3	389	2129,8
San Javier	30865	4386	14210,3	1317	4267,0	613	1986,1
San Pedro del Pinatar	25932	4097	15799,0	1340	5167,4	627	2417,9
Santomera	16270	2495	15335,0	948	5826,7	529	3251,4
Torre Pacheco / Este	19182	3572	18621,6	1040	5421,7	465	2424,1
Torre Pacheco / Oeste	17282	2824	16340,7	741	4287,7	352	2036,8
Torres de Cotillas	21753	3565	16388,5	1183	5438,3	525	2413,5
Totana / Norte	19232	3671	19088,0	956	4970,9	566	2943,0
Totana / Sur	14328	2644	18453,4	662	4620,3	410	2861,5
Yecla / Este	18918	4273	22587,0	1376	7273,5	674	3562,7
Yecla Oeste	15916	3434	21575,8	1235	7759,5	591	3713,2
Otras CCAA		5758		1377		562	
Desconocido		12440		3272		1331	
Región de Murcia	1511251	263571	17440,6	90428	5983,7	43801	2898,3

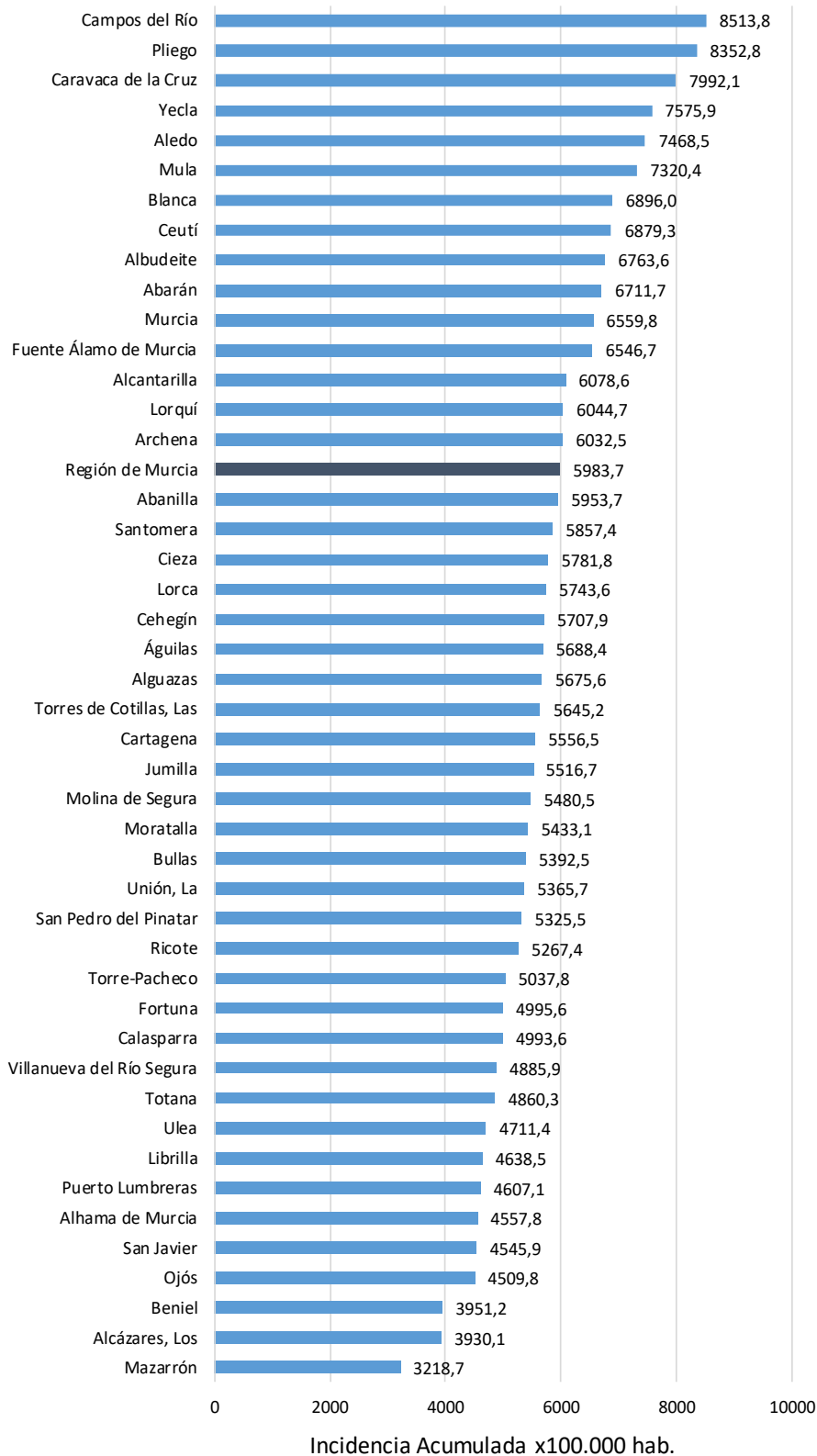
*IA: Incidencia acumulada x100.000 hab.

** Los casos pertenecen a Murcia/Vista Alegre o Lorca/San Diego

Fuente: Servicio de Epidemiología, Dirección General de Salud Pública y Adicciones



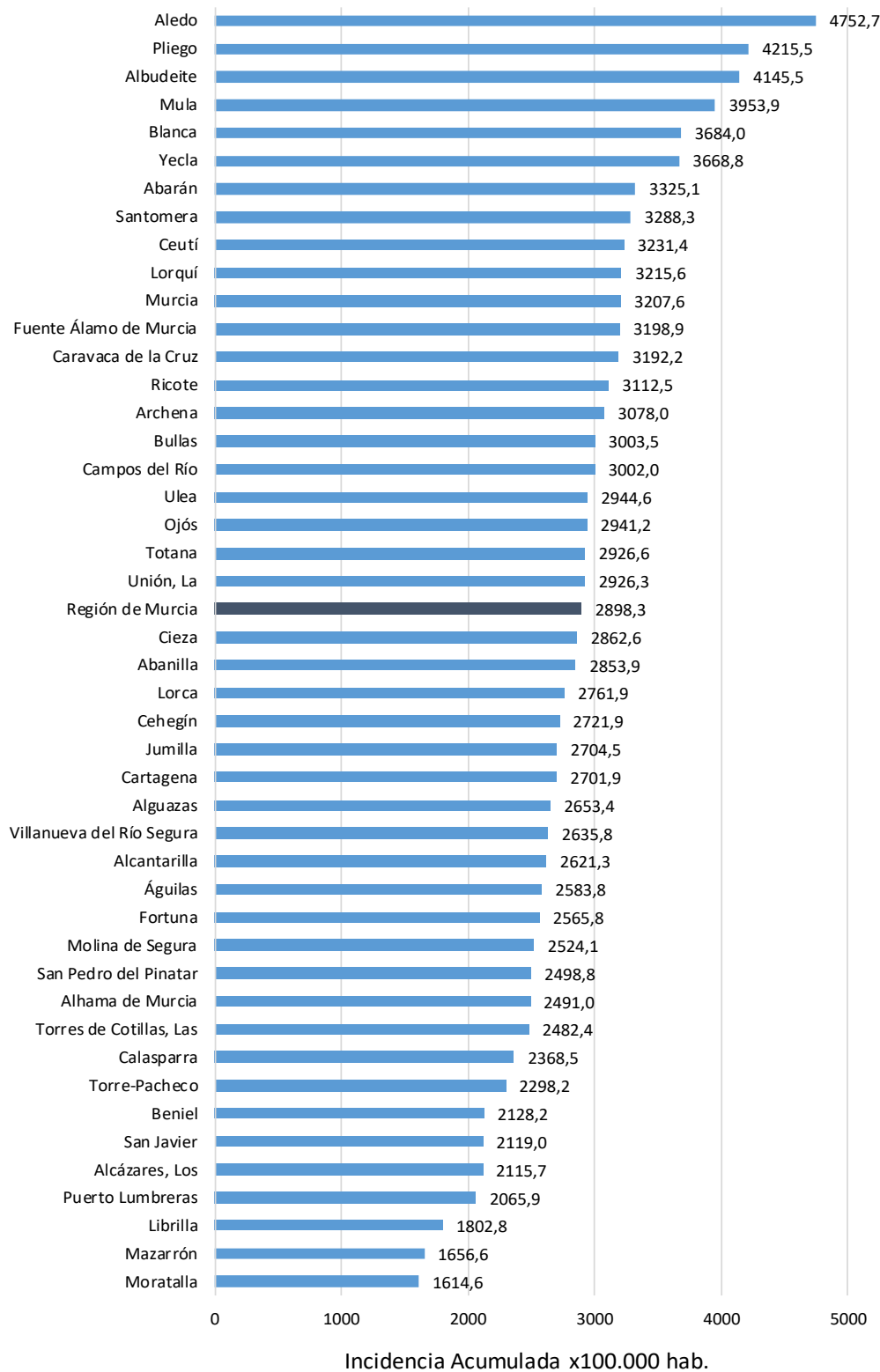
Figura 5. Incidencia acumulada x100.000 habitantes
últimos 14 días según municipio de residencia.
Región de Murcia



Fuente: Servicio de Epidemiología, Dirección General de Salud Pública y Adicciones



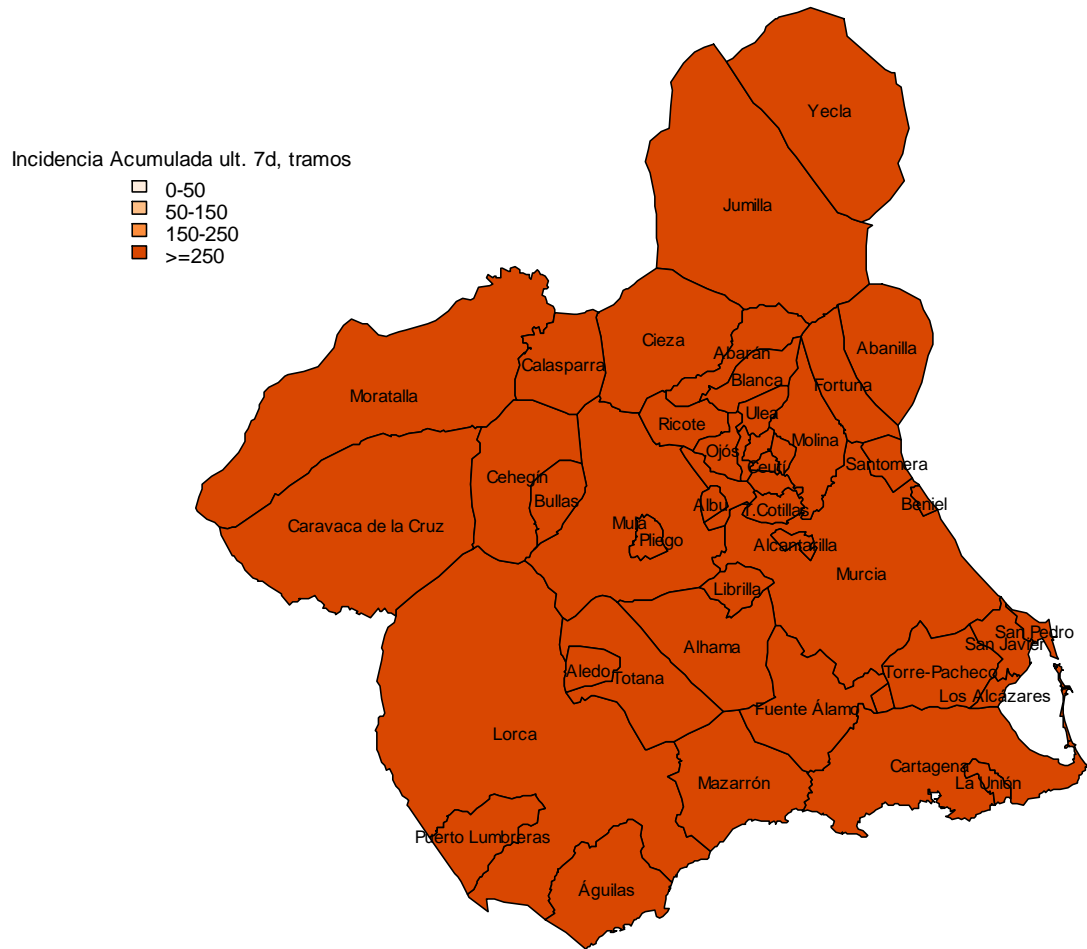
Figura 6. Incidencia acumulada x100.000 habitantes
últimos 7 días según municipio de residencia.
Región de Murcia



Fuente: Servicio de Epidemiología, Dirección General de Salud Pública y Adicciones

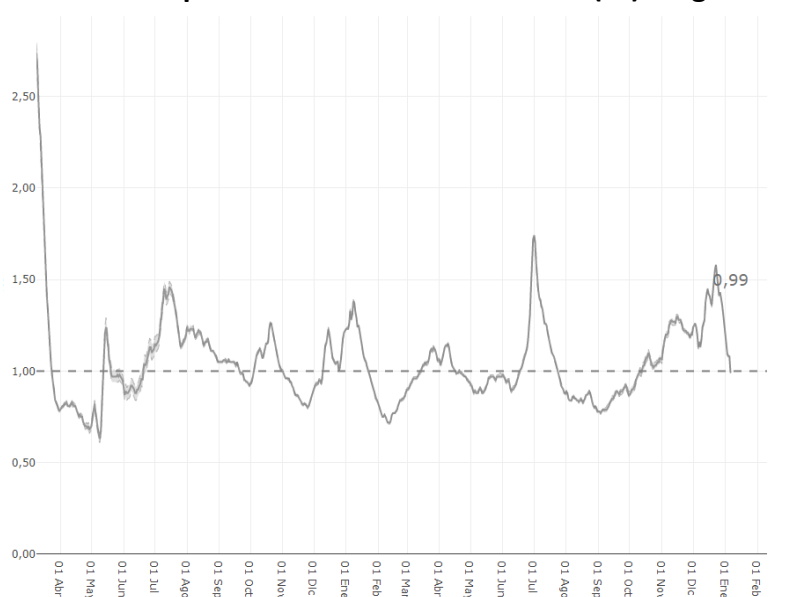


Mapa 1. Incidencia acumulada/100 000 hab. COVID-19 últimos 7 días por municipio de residencia. Región de Murcia



Fuente: Servicio de Epidemiología, Dirección General de Salud Pública y Adicciones

Figura 7. Número reproductivo básico instantáneo (Rt). Región de Murcia



Fuente: RENAVE, Ministerio de Sanidad