

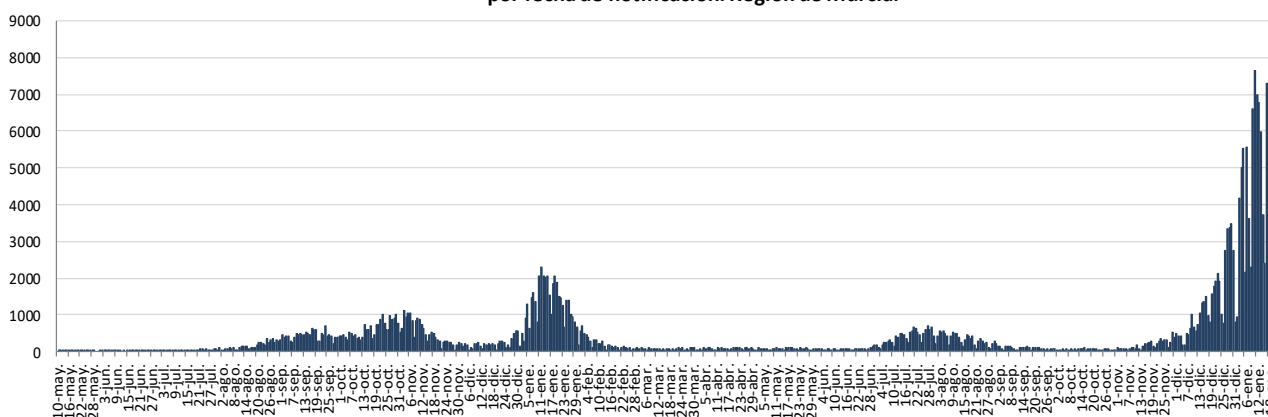


INFORME EPIDEMIOLÓGICO DIARIO COVID-19 EN LA REGIÓN DE MURCIA 19 de enero de 2022

En la Región de Murcia hasta la fecha se han diagnosticado 275625 casos de COVID-19. Los casos activos actualmente son 43846. Se encuentran hospitalizados 610 pacientes y de ellos, 83 en la UCI. El número total de fallecidos es de 1909.

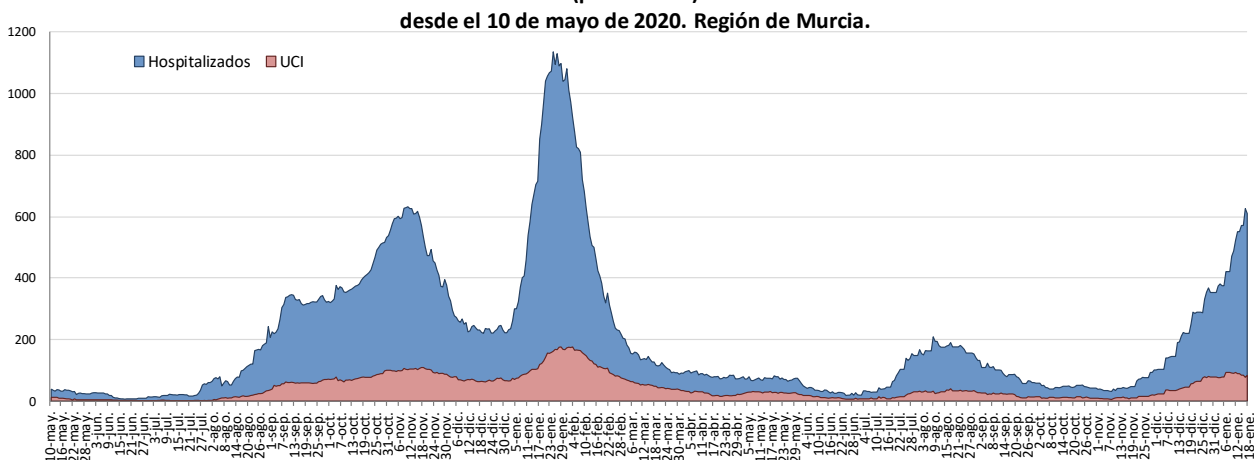
Importante resaltar que los **resultados son provisionales** y deben interpretarse con precaución por ser información dependiente del momento de su extracción. En las siguientes figuras y tablas se presentan con los datos epidemiológicos actualizados.

Figura 1. Número de casos confirmados COVID-19 desde el 10 de mayo 2020 por fecha de notificación. Región de Murcia.



Fuente: Servicio de Epidemiología. D.G. Salud Pública y Adicciones.

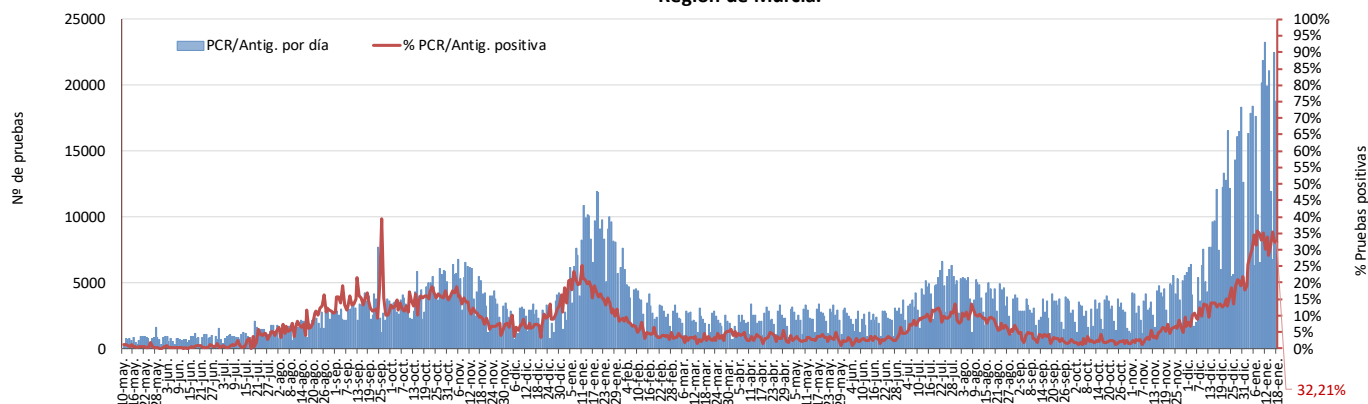
Figura 2. Número de personas que se encuentran hospitalizadas y en UCI diarias por COVID-19 (prevalencia) desde el 10 de mayo de 2020. Región de Murcia.



Fuente: Servicio de Epidemiología. D.G. Salud Pública y Adicciones.

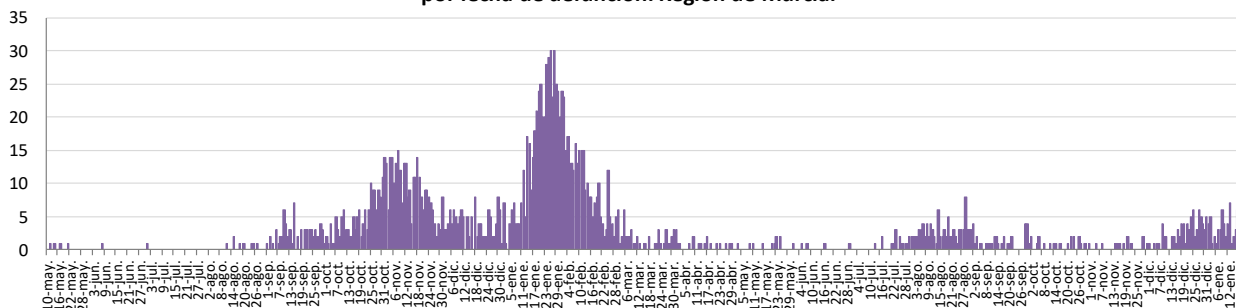


Figura 3. Número de pruebas PCR/Antígeno diarias COVID-19 desde el 10 de mayo 2020.
Región de Murcia.



Fuente: Servicio de Epidemiología. D.G. Salud Pública y Adicciones.

Figura 4. Número de fallecidos COVID-19 desde el 10 de mayo 2020 confirmados por fecha de defunción. Región de Murcia.



Fuente: Servicio de Epidemiología. D.G. Salud Pública y Adicciones.

Tabla 1. Casos confirmados COVID-19 desde 10 mayo 2020 por edad. Región de Murcia

Edad grupo	Casos PCR/Ag.+ desde 10 mayo 2020		Casos PCR/Ag.+ últ.14 días		Casos PCR/Ag.+ últ. 7 días	
	Casos	IA*	Casos	IA*	Casos	IA*
0-2	6478	14677,7	1823	4130,5	1123	2544,5
3-12	32301	18392,0	9767	5561,3	5834	3321,9
13-19	27308	22157,0	8449	6855,3	4499	3650,4
20-29	44955	26099,0	11347	6587,6	5449	3163,5
30-39	43348	20740,4	12712	6082,2	6752	3230,6
40-49	50007	19675,6	15770	6204,8	8598	3382,9
50-64	48490	16444,6	13135	4454,5	6803	2307,1
>=65	24548	10315,7	5040	2117,9	2904	1220,3
Región de Murcia	277435	18358,0	78043	5164,1	41962	2776,6

Fuente: Servicio de Epidemiología. D.G. Salud Pública y Adicciones.



**Tabla 2. Casos confirmados COVID-19 desde 10 mayo 2020 por municipio residencia.
Región de Murcia**

Municipio	Población	Casos PCR/Ag.+ acum.	% Total casos	IA*	Casos PCR/Ag.+ últ.14 días		Casos PCR/Ag.+ últ. 7 días	
					Casos	IA*	Casos	IA*
Abanilla	6097	1144	0,4%	18763,3	323	5297,7	160	2624,2
Abarán	13022	2201	0,8%	16902,2	778	5974,5	400	3071,7
Águilas	35722	4720	1,7%	13213,1	1707	4778,6	881	2466,3
Albudeite	1375	302	0,1%	21963,6	90	6545,5	53	3854,5
Alcantarilla	42345	7276	2,6%	17182,7	2155	5089,1	1134	2678,0
Alcázares, Los	16590	2486	0,9%	14984,9	589	3550,3	346	2085,6
Aledo	1031	169	0,1%	16391,9	83	8050,4	40	3879,7
Alguazas	9761	1668	0,6%	17088,4	420	4302,8	207	2120,7
Alhama de Murcia	22160	3708	1,3%	16732,9	1023	4616,4	572	2581,2
Archena	19428	3642	1,3%	18746,1	1066	5486,9	570	2933,9
Beniel	11465	1718	0,6%	14984,7	452	3942,4	279	2433,5
Blanca	6569	1057	0,4%	16090,7	412	6271,9	205	3120,7
Bullas	11553	1789	0,6%	15485,2	661	5721,5	393	3401,7
Calasparra	10133	1268	0,5%	12513,6	488	4815,9	288	2842,2
Campos del Río	2032	438	0,2%	21555,1	111	5462,6	52	2559,1
Caravaca de la Cruz	25688	6397	2,3%	24902,7	1711	6660,7	872	3394,6
Cartagena	216108	36185	13,0%	16743,9	10465	4842,5	5791	2679,7
Cehegín	14769	2514	0,9%	17022,1	790	5349,0	461	3121,4
Ceutí	12007	2358	0,8%	19638,5	715	5954,9	349	2906,6
Cieza	35283	6153	2,2%	17439,0	1892	5362,4	988	2800,2
Fortuna	10289	2065	0,7%	20070,0	510	4956,7	274	2663,0
Fuente Álamo de Murcia	16787	3140	1,1%	18705,0	950	5659,1	477	2841,5
Jumilla	25994	5939	2,1%	22847,6	1126	4331,8	600	2308,2
Librilla	5325	715	0,3%	13427,2	210	3943,7	100	1877,9
Lorca	95515	17260	6,2%	18070,5	4653	4871,5	2484	2600,6
Lorquí	7246	1449	0,5%	19997,2	383	5285,7	209	2884,3
Mazarrón	32839	3933	1,4%	11976,6	995	3029,9	606	1845,4
Molina de Segura	73095	12091	4,4%	16541,5	3177	4346,4	1619	2214,9
Moratalla	7804	1572	0,6%	20143,5	350	4484,9	129	1653,0
Mula	17021	3455	1,2%	20298,5	1115	6550,7	574	3372,3
Murcia	459403	87186	31,4%	18978,1	25624	5577,7	13890	3023,5
Ojós	510	57	0,0%	11176,5	26	5098,0	20	3921,6
Pliego	3843	663	0,2%	17252,1	245	6375,2	81	2107,7
Puerto Lumbreras	15780	2087	0,8%	13225,6	601	3808,6	313	1983,5
Ricote	1253	195	0,1%	15562,6	55	4389,5	35	2793,3
San Javier	33129	5227	1,9%	15777,7	1273	3842,6	714	2155,2
San Pedro del Pinatar	25932	4503	1,6%	17364,6	1179	4546,5	639	2464,1
Santomera	16270	2730	1,0%	16779,3	897	5513,2	524	3220,7
Torre-Pacheco	36464	6942	2,5%	19038,0	1612	4420,8	914	2506,6
Torres de Cotillas, Las	21753	3880	1,4%	17836,6	995	4574,1	494	2271,0
Totana	32529	6781	2,4%	20846,0	1552	4771,1	896	2754,5
Ulea	849	139	0,1%	16372,2	45	5300,4	26	3062,4
Unión, La	20538	3448	1,2%	16788,4	1062	5170,9	586	2853,2
Villanueva del Río Segura	3111	549	0,2%	17647,1	135	4339,4	78	2507,2
Yecla	34834	8279	3,0%	23767,0	2299	6599,9	1179	3384,6
Otras CCAA		5883	2,1%		1037		456	
Desconocido		74	0,0%		6		4	
Región de Murcia	1511251	277435	100,0%	18358,0	78043	5164,1	41962	2776,6

*IA: Incidencia acumulada x100.000 habitantes

Fuente: Servicio de Epidemiología, Dirección General de Salud Pública y Adicciones



Tabla 3. Casos confirmados COVID-19 desde 10 de mayo 2020 y zona básica de pertenencia.
Región de Murcia

Zona Básica Salud	Población	Casos PCR/Ag.+ acum.	IA*	Casos PCR/Ag.+ últ.14 días		Casos PCR/Ag.+ últ. 7 días	
				Casos	IA*	Casos	IA*
Abanilla	6097	1104	18107,3	315	5166,5	157	2575,0
Abarán	13022	2121	16287,8	763	5859,3	393	3018,0
Águilas / Norte	21066	2666	12655,5	1028	4879,9	525	2492,2
Águilas / Sur	14726	1879	12759,7	650	4414,0	344	2336,0
Alcantarilla / Casco	18953	2839	14979,2	887	4680,0	452	2384,8
Alcantarilla / Sangonera	29675	5190	17489,5	1482	4994,1	792	2668,9
Alguazas	9761	1661	17016,7	416	4261,9	211	2161,7
Alhama de Murcia	22160	3600	16245,5	1017	4589,4	568	2563,2
Archena	25151	4388	17446,6	1296	5152,9	715	2842,8
Beniel	11465	1683	14679,5	451	3933,7	276	2407,3
Blanca	6569	1001	15238,2	400	6089,2	199	3029,4
Bullas	11553	1757	15208,2	656	5678,2	390	3375,7
Calasparra	10500	1284	12228,6	500	4761,9	298	2838,1
Caravaca	21031	5557	26422,9	1506	7160,9	781	3713,6
Caravaca / Barranta	4825	718	14880,8	211	4373,1	103	2134,7
Cartagena / Casco Antiguo	17956	2778	15471,2	799	4449,8	463	2578,5
Cartagena / Este	25564	3999	15643,1	1142	4467,2	643	2515,3
Cartagena / Isaac Peral	22885	4001	17483,1	1208	5278,6	678	2962,6
Cartagena / Los Barreros	10505	1529	14555,0	451	4293,2	245	2332,2
Cartagena / Los Dolores	16511	3273	19823,1	950	5753,7	527	3191,8
Cartagena / Mar Menor	17156	1993	11616,9	649	3782,9	377	2197,5
Cartagena / Molinos Marfagones	15823	2320	14662,2	687	4341,8	360	2275,2
Cartagena / Oeste	21848	3661	16756,7	1107	5066,8	619	2833,2
Cartagena / Pozo Estrecho	12930	1837	14207,3	592	4578,5	322	2490,3
Cartagena / San Antón	18881	3416	18092,3	990	5243,4	549	2907,7
Cartagena / Santa Ana	19267	2537	13167,6	739	3835,6	407	2112,4
Cartagena / Santa Lucía	10482	1741	16609,4	501	4779,6	311	2967,0
Cartagena / La Manga	7008	733	10459,5	245	3496,0	116	1655,3
Cehegín	14402	2378	16511,6	763	5297,9	449	3117,6
Ceutí	12007	2285	19030,6	704	5863,2	342	2848,3
Cieza / Este	18629	3124	16769,6	999	5362,6	518	2780,6
Cieza / Oeste	16654	2863	17191,1	860	5163,9	455	2732,1
Fortuna	10289	2029	19720,1	496	4820,7	264	2565,8
Fuente Álamo	16787	3064	18252,2	936	5575,7	473	2817,7
Jumilla	25994	5653	21747,3	1108	4262,5	590	2269,8
La Unión	20720	3405	16433,4	1041	5024,1	569	2746,1
Librilla	5325	693	13014,1	197	3699,5	90	1690,1
Lorca / Centro	18976	3671	19345,5	888	4679,6	469	2471,5
Lorca / La Paca	3289	621	18881,1	166	5047,1	90	2736,4
Lorca / San Diego	20568	5245	17088,0	1420	4626,3	737	2401,1
Lorca / San José	25201	4447	17646,1	1194	4737,9	641	2543,5
Lorca / Sutullena	14800	2318	15662,2	777	5250,0	421	2844,6
Lorca San Cristóbal**	10126						
Lorquí	7246	1411	19472,8	372	5133,9	204	2815,3
Los Alcázares	16590	2352	14177,2	556	3351,4	333	2007,2
Mazarrón	19721	2272	11520,7	613	3108,4	386	1957,3
Mazarrón / Puerto	14492	1600	11040,6	377	2601,4	214	1476,7



Tabla 3. Casos confirmados COVID-19 desde 10 de mayo 2020 y zona básica de pertenencia. (continuación)

Zona Básica Salud	Población	Casos PCR/Ag.+ acum.	IA*	Casos PCR/Ag.+ últ.14 días		Casos PCR/Ag.+ últ. 7 días	
				Casos	IA*	Casos	IA*
Molina / Este	28685	2349	8188,9	650	2266,0	312	1087,7
Molina / Norte	22282	3610	16201,4	928	4164,8	505	2266,4
Molina / Sur	22128	5425	24516,4	1460	6598,0	743	3357,7
Moratalla	7636	1502	19670,0	326	4269,3	113	1479,8
Mula	24271	4708	19397,6	1544	6361,5	751	3094,2
Murcia / Algezares	13191	2274	17239,0	772	5852,5	394	2986,9
Murcia / Aljucer	7778	1406	18076,6	491	6312,7	267	3432,8
Murcia / Alquerías	14816	2562	17292,1	808	5453,6	489	3300,5
Murcia / Barrio de El Carmen	16854	3696	21929,5	1055	6259,6	600	3560,0
Murcia / Beniján	29061	4957	17057,2	1604	5519,4	972	3344,7
Murcia / Cabezo de Torres	22100	3711	16791,9	1164	5267,0	652	2950,2
Murcia / Campo de Cartagena	12193	1720	14106,5	570	4674,8	269	2206,2
Murcia / Centro	19735	3126	15839,9	932	4722,6	440	2229,5
Murcia / El Palmar	24266	4603	18968,9	1124	4632,0	642	2645,7
Murcia / El Ranero	12642	2369	18739,1	729	5766,5	367	2903,0
Murcia / Espinardo	26919	4384	16285,9	1311	4870,2	699	2596,7
Murcia / Floridabanca	10772	2263	21008,2	623	5783,5	366	3397,7
Murcia / Infante Juan Manuel	18358	3689	20094,8	1134	6177,1	603	3284,7
Murcia / La Alberca	19336	3346	17304,5	985	5094,1	498	2575,5
Murcia / La Ñora	13351	2321	17384,5	679	5085,8	338	2531,6
Murcia / Llano de Brujas	13450	2183	16230,5	597	4438,7	351	2609,7
Murcia / Monteagudo	14497	2147	14810,0	729	5028,6	405	2793,7
Murcia / Nonduermas	12942	2076	16040,8	615	4752,0	344	2658,0
Murcia / Puente Tocinos	16741	3673	21940,1	1071	6397,5	597	3566,1
Murcia / San Andrés	26759	5149	19242,1	1399	5228,1	746	2787,8
Murcia / Sangonera la Verde	12508	2411	19275,7	781	6244,0	379	3030,1
Murcia / Santa María de Gracia	12355	2552	20655,6	789	6386,1	398	3221,4
Murcia / Santiago El Mayor	27707	4531	16353,3	1370	4944,6	762	2750,2
Murcia / Santiago y Zairaiche**	16990						
Murcia / Vista Alegre	15847	5555	16916,9	1627	4954,8	899	2737,8
Murcia / Vistabella	14978	3264	21792,0	911	6082,3	538	3591,9
Murcia / Zarandona	6974	1226	17579,6	374	5362,8	222	3183,3
Puerto Lumbreras	18265	2392	13096,1	716	3920,1	377	2064,1
San Javier	30865	4626	14987,9	1132	3667,6	637	2063,8
San Pedro del Pinatar	25932	4308	16612,7	1135	4376,8	614	2367,7
Santomera	16270	2670	16410,6	882	5421,0	511	3140,7
Torre Pacheco / Este	19182	3754	19570,4	891	4645,0	489	2549,3
Torre Pacheco / Oeste	17282	3005	17388,0	684	3957,9	402	2326,1
Torres de Cotillas	21753	3725	17124,1	956	4394,8	470	2160,6
Totana / Norte	19232	3852	20029,1	945	4913,7	530	2755,8
Totana / Sur	14328	2762	19276,9	648	4522,6	382	2666,1
Yecla / Este	18918	4529	23940,2	1196	6322,0	650	3435,9
Yecla Oeste	15916	3611	22687,9	1079	6779,3	519	3260,9
Otras CCAA		5883		1037		456	
Desconocido		12833		2485		1198	
Región de Murcia	1511251	277435	18358,0	78043	5164,1	41962	2776,6

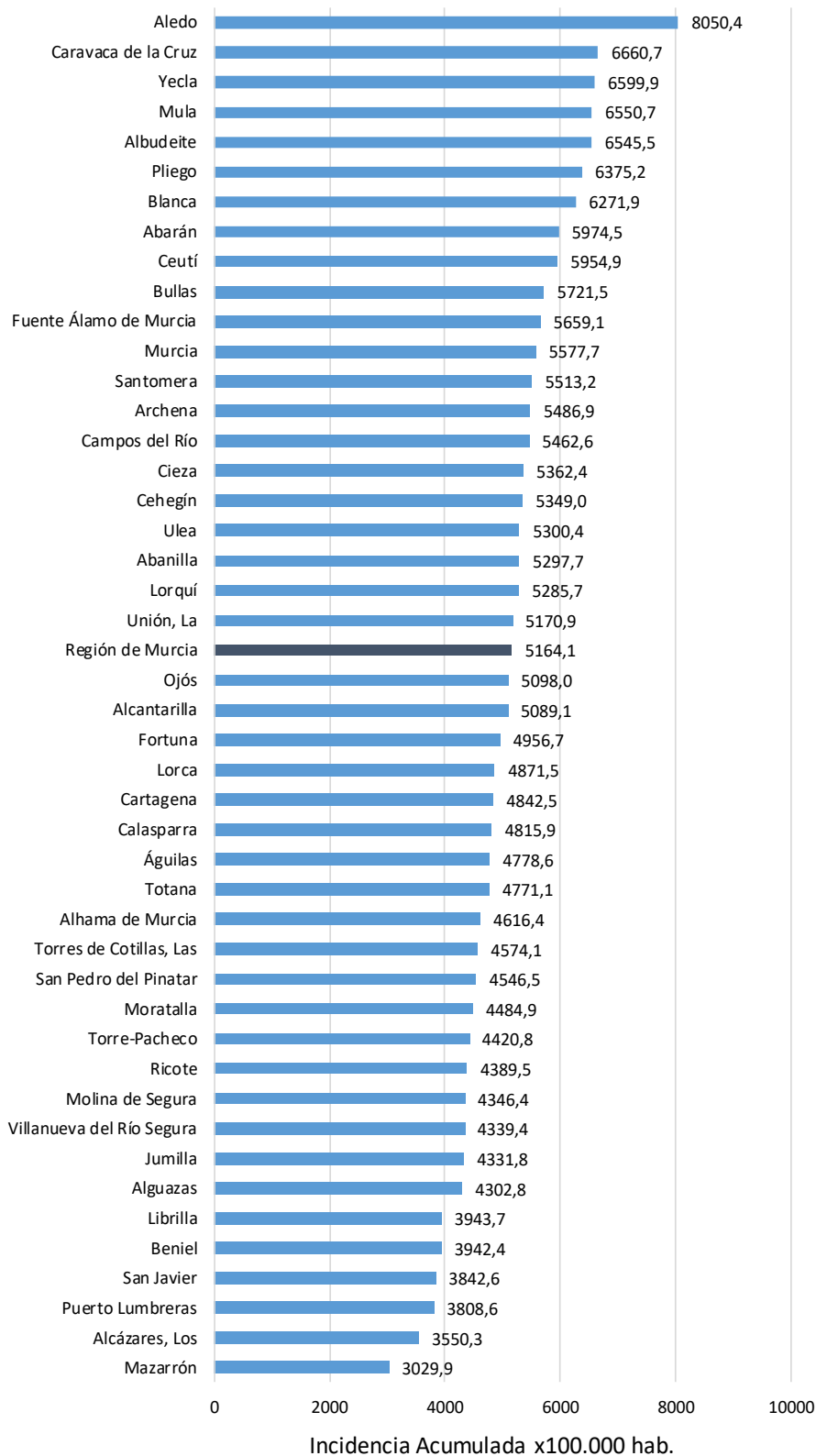
*IA: Incidencia acumulada x100.000 hab.

** Los casos pertenecen a Murcia/Vista Alegre o Lorca/San Diego

Fuente: Servicio de Epidemiología, Dirección General de Salud Pública y Adicciones



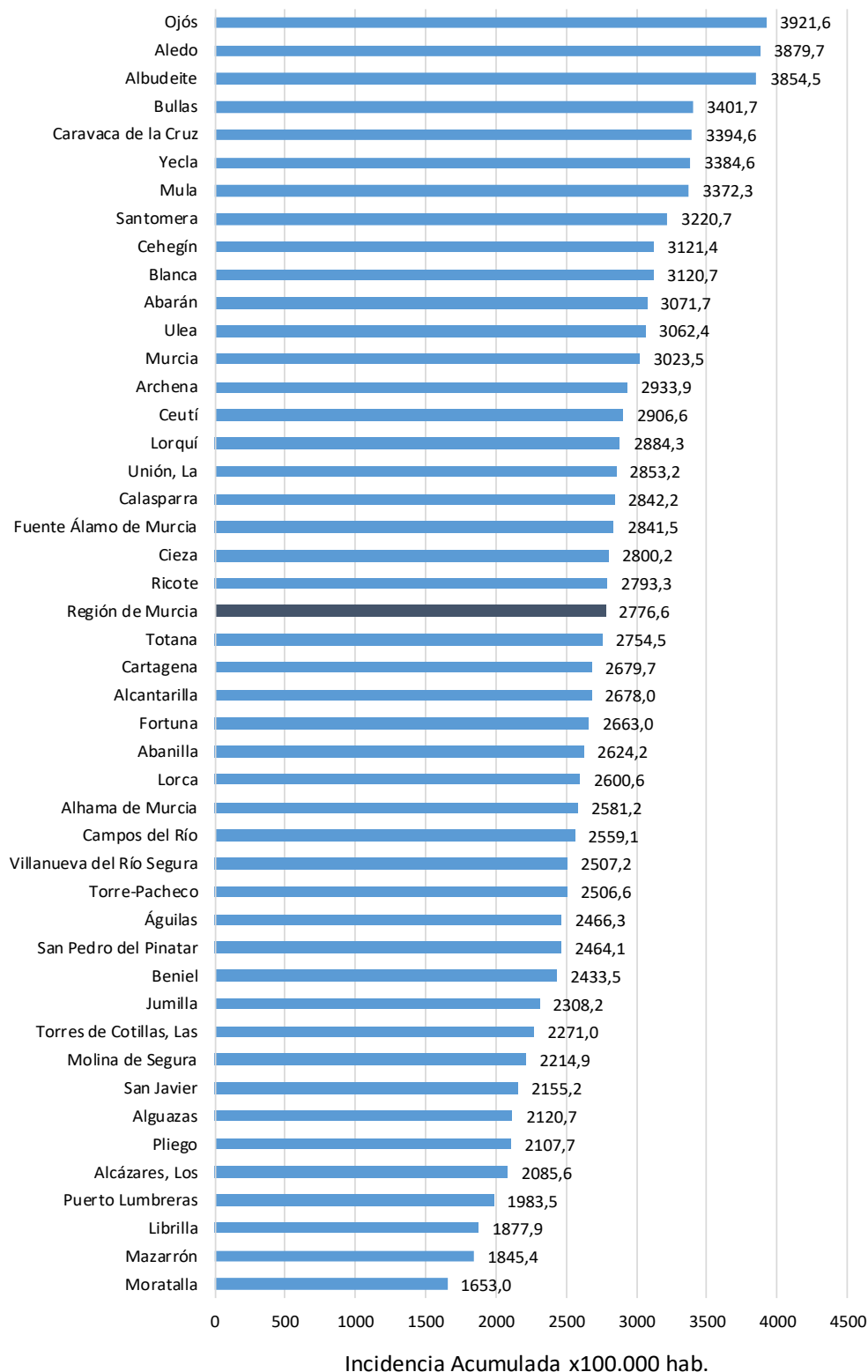
Figura 5. Incidencia acumulada x100.000 habitantes
últimos 14 días según municipio de residencia.
Región de Murcia



Fuente: Servicio de Epidemiología, Dirección General de Salud Pública y Adicciones



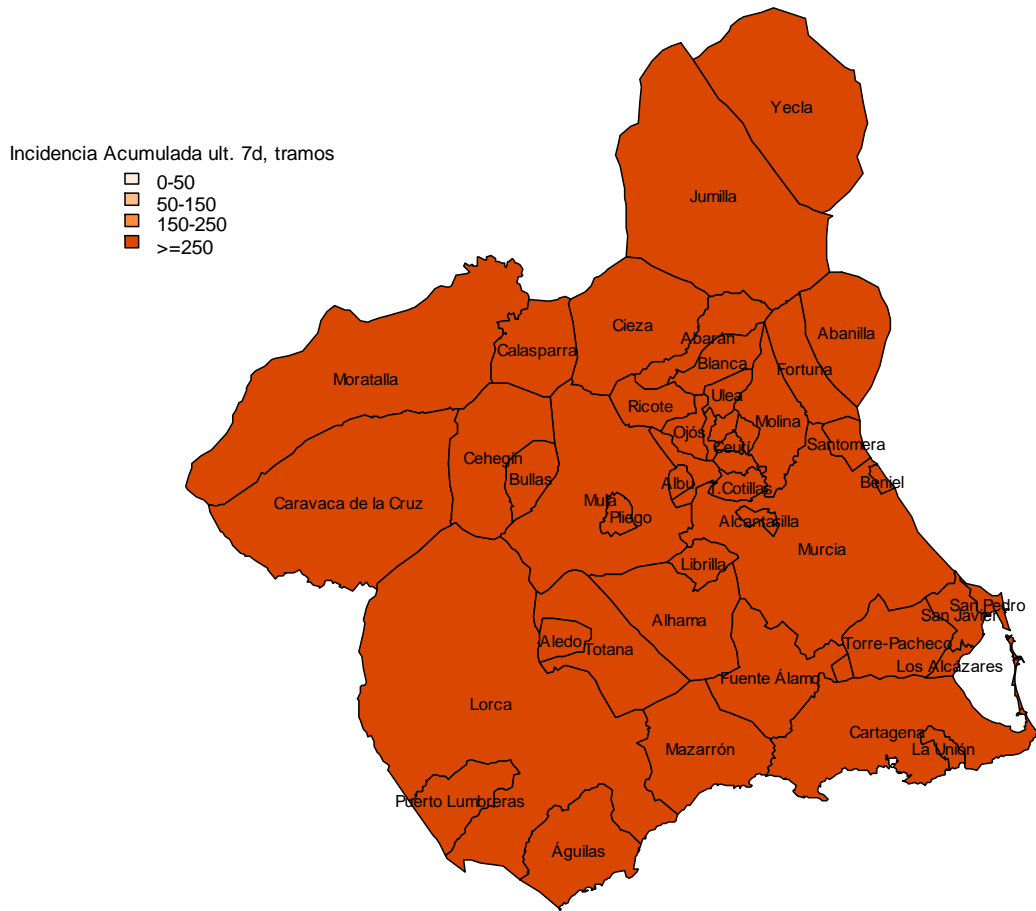
Figura 6. Incidencia acumulada x100.000 habitantes
últimos 7 días según municipio de residencia.
Región de Murcia



Fuente: Servicio de Epidemiología, Dirección General de Salud Pública y Adicciones

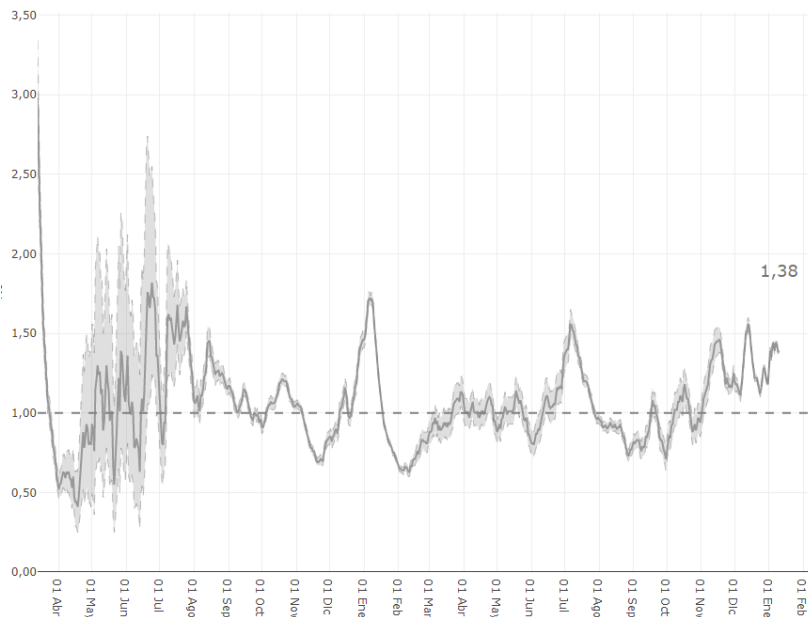


Mapa 1. Incidencia acumulada/100 000 hab. COVID-19 últimos 7 días por municipio de residencia. Región de Murcia



Fuente: Servicio de Epidemiología, Dirección General de Salud Pública y Adicciones

Figura 7. Número reproductivo básico instantáneo (Rt). Región de Murcia



Fuente: RENAVE, Ministerio de Sanidad