

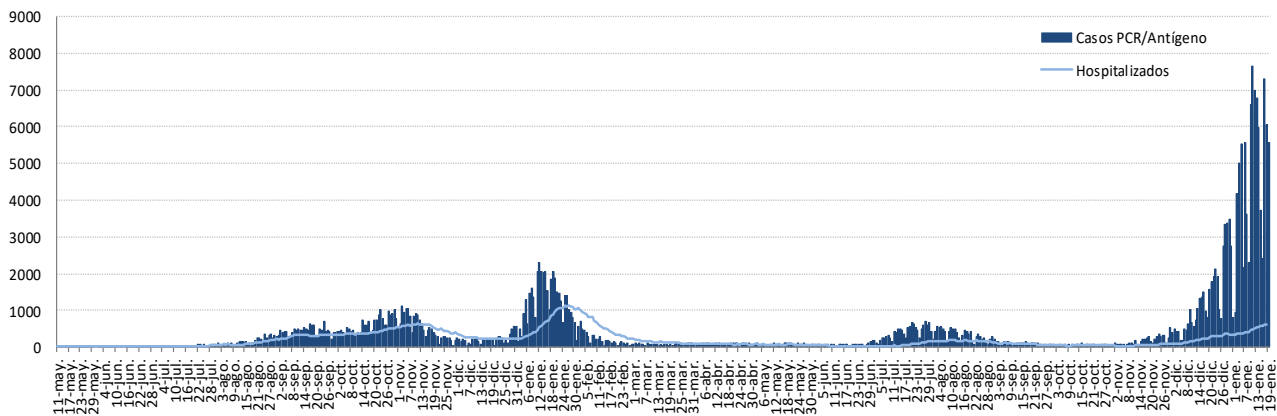


INFORME EPIDEMIOLÓGICO DIARIO COVID-19 EN LA REGIÓN DE MURCIA 20 de enero de 2022

En la Región de Murcia hasta la fecha se han diagnosticado 281194 casos de COVID-19. Los casos activos actualmente son 42635. Se encuentran hospitalizados 613 pacientes y de ellos, 76 en la UCI. El número total de fallecidos es de 1915.

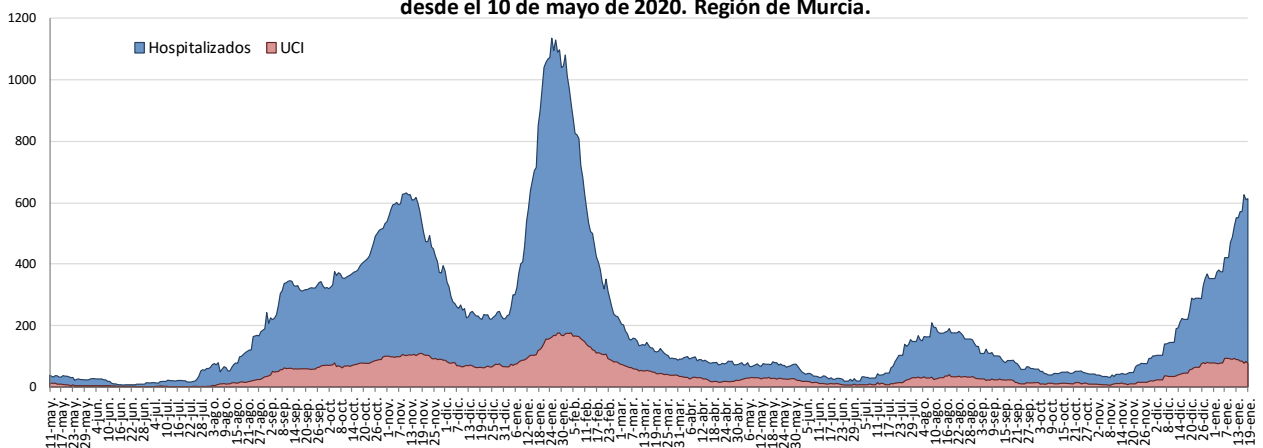
Importante resaltar que los **resultados son provisionales** y deben interpretarse con precaución por ser información dependiente del momento de su extracción. En las siguientes figuras y tablas se presentan con los datos epidemiológicos actualizados.

Figura 1. Número de casos diarios confirmados COVID-19 y casos que se encuentran hospitalizados (prevalencia) desde el 10 de mayo 2020 por fecha de notificación. Región de Murcia.



Fuente: Servicio de Epidemiología. D.G. Salud Pública y Adicciones.

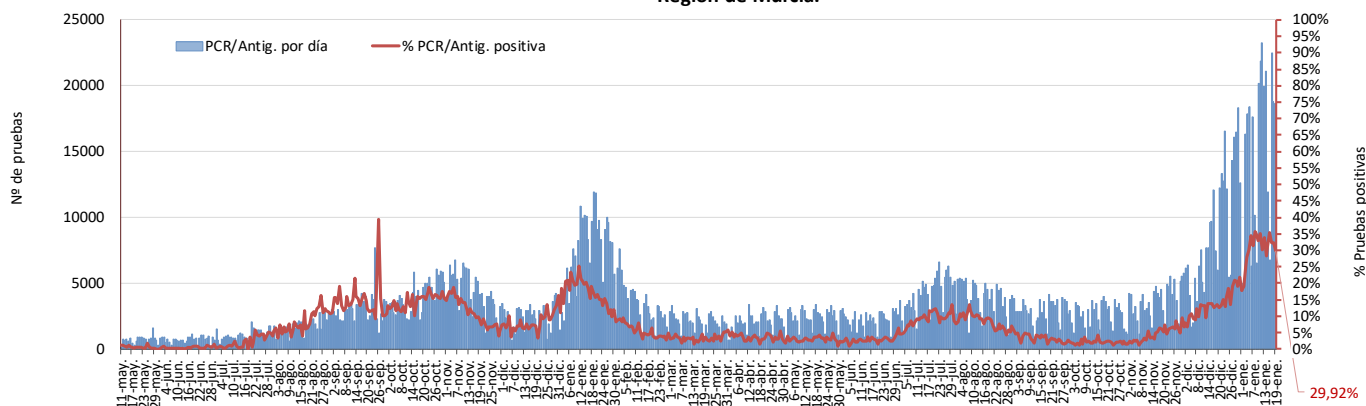
Figura 2. Número de personas que se encuentran hospitalizadas y en UCI diarias por COVID-19 (prevalencia) desde el 10 de mayo de 2020. Región de Murcia.



Fuente: Servicio de Epidemiología. D.G. Salud Pública y Adicciones.

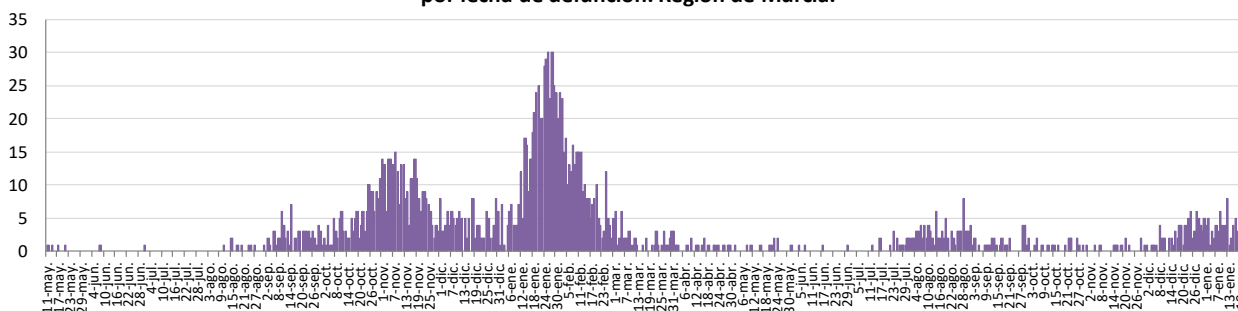


Figura 3. Número de pruebas PCR/Antígeno diarias COVID-19 desde el 10 de mayo 2020.
Región de Murcia.



Fuente: Servicio de Epidemiología. D.G. Salud Pública y Adicciones.

Figura 4. Número de fallecidos COVID-19 desde el 10 de mayo 2020 confirmados por fecha de defunción. Región de Murcia.



Fuente: Servicio de Epidemiología. D.G. Salud Pública y Adicciones.

Tabla 1. Casos confirmados COVID-19 desde 10 mayo 2020 por edad. Región de Murcia

Edad grupo	Casos PCR/Ag.+ desde 10 mayo 2020		Casos PCR/Ag.+ últ.14 días		Casos PCR/Ag.+ últ. 7 días	
	Casos	IA*	Casos	IA*	Casos	IA*
0-2	6656	15081,0	1908	4323,1	1128	2555,8
3-12	33313	18968,3	10220	5819,2	5883	3349,8
13-19	27945	22673,8	8423	6834,2	4259	3455,6
20-29	45613	26481,0	10872	6311,8	4933	2863,9
30-39	44355	21222,2	12722	6087,0	6474	3097,6
40-49	51276	20174,9	15954	6277,2	8304	3267,3
50-64	49329	16729,2	12933	4386,0	6369	2159,9
>=65	24909	10467,4	5068	2129,7	2763	1161,1
Región de Murcia	283396	18752,4	78100	5167,9	40113	2654,3

Fuente: Servicio de Epidemiología. D.G. Salud Pública y Adicciones.



Tabla 2. Casos confirmados COVID-19 desde 10 mayo 2020 por municipio residencia.

Región de Murcia

Municipio	Población	Casos PCR/Ag.+ acum.	% Total casos	IA*	Casos PCR/Ag.+ últ.14 días		Casos PCR/Ag.+ últ. 7 días	
					Casos	IA*	Casos	IA*
Abanilla	6097	1160	0,4%	19025,8	318	5215,7	137	2247,0
Abarán	13022	2242	0,8%	17217,0	748	5744,1	383	2941,2
Águilas	35722	4828	1,7%	13515,5	1692	4736,6	865	2421,5
Albudeite	1375	310	0,1%	22545,5	99	7200,0	57	4145,5
Alcantarilla	42345	7465	2,6%	17629,0	2152	5082,1	1135	2680,4
Alcázares, Los	16590	2528	0,9%	15238,1	586	3532,2	316	1904,8
Aledo	1031	175	0,1%	16973,8	80	7759,5	30	2909,8
Alguazas	9761	1709	0,6%	17508,5	434	4446,3	206	2110,4
Alhama de Murcia	22160	3798	1,3%	17139,0	1056	4765,3	582	2626,4
Archena	19428	3711	1,3%	19101,3	1075	5533,3	538	2769,2
Beniel	11465	1761	0,6%	15359,8	454	3959,9	286	2494,5
Blanca	6569	1076	0,4%	16380,0	396	6028,3	173	2633,6
Bullas	11553	1824	0,6%	15788,1	654	5660,9	349	3020,9
Calasparra	10133	1319	0,5%	13016,9	504	4973,8	285	2812,6
Campos del Río	2032	450	0,2%	22145,7	112	5511,8	59	2903,5
Caravaca de la Cruz	25688	6464	2,3%	25163,5	1663	6473,8	762	2966,4
Cartagena	216108	37009	13,1%	17125,2	10506	4861,5	5586	2584,8
Cehegín	14769	2587	0,9%	17516,4	798	5403,2	415	2809,9
Ceutí	12007	2408	0,8%	20055,0	707	5888,2	326	2715,1
Cieza	35283	6256	2,2%	17730,9	1869	5297,2	911	2582,0
Fortuna	10289	2097	0,7%	20381,0	510	4956,7	255	2478,4
Fuente Álamo de Murcia	16787	3192	1,1%	19014,7	905	5391,1	466	2776,0
Jumilla	25994	6054	2,1%	23290,0	1127	4335,6	566	2177,4
Librilla	5325	727	0,3%	13652,6	213	4000,0	95	1784,0
Lorca	95515	17673	6,2%	18502,9	4750	4973,0	2423	2536,8
Lorquí	7246	1475	0,5%	20356,1	380	5244,3	166	2290,9
Mazarrón	32839	4034	1,4%	12284,2	1036	3154,8	626	1906,3
Molina de Segura	73095	12408	4,4%	16975,2	3232	4421,6	1590	2175,3
Moratalla	7804	1593	0,6%	20412,6	319	4087,6	124	1588,9
Mula	17021	3524	1,2%	20703,8	1098	6450,9	545	3201,9
Murcia	459403	89071	31,4%	19388,4	25537	5558,7	13183	2869,6
Ojós	510	67	0,0%	13137,3	35	6862,7	26	5098,0
Pliego	3843	667	0,2%	17356,2	225	5854,8	59	1535,3
Puerto Lumbreras	15780	2135	0,8%	13529,8	595	3770,6	312	1977,2
Ricote	1253	199	0,1%	15881,9	57	4549,1	28	2234,6
San Javier	33129	5315	1,9%	16043,3	1277	3854,6	651	1965,0
San Pedro del Pinatar	25932	4601	1,6%	17742,6	1187	4577,4	606	2336,9
Santomera	16270	2787	1,0%	17129,7	888	5457,9	482	2962,5
Torre-Pacheco	36464	7105	2,5%	19485,0	1658	4547,0	938	2572,4
Torres de Cotillas, Las	21753	3929	1,4%	18061,9	962	4422,4	428	1967,5
Totana	32529	6952	2,5%	21371,7	1621	4983,2	916	2815,9
Ulea	849	141	0,0%	16607,8	43	5064,8	24	2826,9
Unión, La	20538	3522	1,2%	17148,7	1082	5268,3	578	2814,3
Villanueva del Río Segura	3111	557	0,2%	17904,2	133	4275,2	72	2314,4
Yecla	34834	8432	3,0%	24206,2	2268	6510,9	1104	3169,3
Otras CCAA		5985	2,1%		1055		445	
Desconocido		74	0,0%		4		4	
Región de Murcia	1511251	283396	100,0%	18752,4	78100	5167,9	40113	2654,3

*IA: Incidencia acumulada x100.000 habitantes

Fuente: Servicio de Epidemiología, Dirección General de Salud Pública y Adicciones



Tabla 3. Casos confirmados COVID-19 desde 10 de mayo 2020 y zona básica de pertenencia.

Región de Murcia

Zona Básica Salud	Población	Casos PCR/Ag.+ acum.	IA*	Casos PCR/Ag.+ últ.14 días		Casos PCR/Ag.+ últ. 7 días	
				Casos	IA*	Casos	IA*
Abanilla	6097	1119	18353,3	310	5084,5	134	2197,8
Abarán	13022	2162	16602,7	736	5652,0	376	2887,4
Águilas / Norte	21066	2734	12978,3	1031	4894,1	526	2496,9
Águilas / Sur	14726	1917	13017,8	639	4339,3	328	2227,4
Alcantarilla / Casco	18953	2913	15369,6	887	4680,0	444	2342,6
Alcantarilla / Sangonera	29675	5319	17924,2	1476	4973,9	798	2689,1
Alguazas	9761	1703	17447,0	430	4405,3	210	2151,4
Alhama de Murcia	22160	3689	16647,1	1049	4733,8	577	2603,8
Archena	25151	4479	17808,4	1314	5224,4	676	2687,8
Beniel	11465	1723	15028,3	452	3942,4	282	2459,7
Blanca	6569	1020	15527,5	387	5891,3	167	2542,2
Bullas	11553	1792	15511,1	652	5643,6	347	3003,5
Calasparra	10500	1335	12714,3	515	4904,8	294	2800,0
Caravaca	21031	5616	26703,4	1471	6994,4	683	3247,6
Caravaca / Barranda	4825	725	15025,9	197	4082,9	87	1803,1
Cartagena / Casco Antiguo	17956	2829	15755,2	785	4371,8	441	2456,0
Cartagena / Este	25564	4101	16042,1	1169	4572,8	627	2452,7
Cartagena / Isaac Peral	22885	4087	17858,9	1199	5239,2	638	2787,9
Cartagena / Los Barreros	10505	1575	14992,9	464	4416,9	257	2446,5
Cartagena / Los Dolores	16511	3347	20271,3	953	5771,9	508	3076,7
Cartagena / Mar Menor	17156	2046	11925,9	671	3911,2	373	2174,2
Cartagena / Molinos Marfagones	15823	2366	14952,9	667	4215,4	332	2098,2
Cartagena / Oeste	21848	3735	17095,4	1100	5034,8	582	2663,9
Cartagena / Pozo Estrecho	12930	1876	14508,9	600	4640,4	323	2498,1
Cartagena / San Antón	18881	3500	18537,2	1013	5365,2	536	2838,8
Cartagena / Santa Ana	19267	2578	13380,4	709	3679,9	363	1884,1
Cartagena / Santa Lucía	10482	1795	17124,6	523	4989,5	302	2881,1
Cartagena / La Manga	7008	752	10730,6	237	3381,8	103	1469,7
Cehegín	14402	2450	17011,5	777	5395,1	404	2805,2
Ceutí	12007	2332	19422,0	694	5780,0	316	2631,8
Cieza / Este	18629	3172	17027,2	973	5223,0	465	2496,1
Cieza / Oeste	16654	2917	17515,3	865	5193,9	430	2582,0
Fortuna	10289	2060	20021,4	494	4801,2	247	2400,6
Fuente Álamo	16787	3117	18567,9	893	5319,6	466	2776,0
Jumilla	25994	5765	22178,2	1108	4262,5	557	2142,8
La Unión	20720	3483	16809,8	1063	5130,3	565	2726,8
Librilla	5325	707	13277,0	202	3793,4	88	1652,6
Lorca / Centro	18976	3755	19788,2	916	4827,2	467	2461,0
Lorca / La Paca	3289	627	19063,5	164	4986,3	83	2523,6
Lorca / San Diego	20568	5373	17505,0	1443	4701,2	732	2384,8
Lorca / San José	25201	4558	18086,6	1224	4857,0	598	2372,9
Lorca / Sutullena	14800	2387	16128,4	793	5358,1	431	2912,2
Lorca San Cristóbal**	10126						
Lorquí	7246	1438	19845,4	369	5092,5	162	2235,7
Los Alcázares	16590	2391	14412,3	556	3351,4	301	1814,3
Mazarrón	19721	2330	11814,8	641	3250,3	387	1962,4
Mazarrón / Puerto	14492	1644	11344,2	392	2704,9	235	1621,6



Tabla 3. Casos confirmados COVID-19 desde 10 de mayo 2020 y zona básica de pertenencia. (continuación)

Zona Básica Salud	Población	Casos PCR/Ag.+ acum.	IA*	Casos PCR/Ag.+ últ.14 días		Casos PCR/Ag.+ últ. 7 días	
				Casos	IA*	Casos	IA*
Molina / Este	28685	2411	8405,1	650	2266,0	281	979,6
Molina / Norte	22282	3707	16636,7	953	4277,0	503	2257,4
Molina / Sur	22128	5577	25203,4	1506	6805,9	758	3425,5
Moratalla	7636	1523	19945,0	298	3902,6	111	1453,6
Mula	24271	4794	19752,0	1509	6217,3	707	2912,9
Murcia / Algezares	13191	2340	17739,4	771	5844,9	391	2964,1
Murcia / Aljucer	7778	1432	18410,9	489	6287,0	237	3047,1
Murcia / Alquerías	14816	2643	17838,8	843	5689,8	499	3368,0
Murcia / Barrio de El Carmen	16854	3783	22445,7	1065	6319,0	575	3411,7
Murcia / Beniján	29061	5117	17607,8	1652	5684,6	969	3334,4
Murcia / Cabezo de Torres	22100	3819	17280,5	1179	5334,8	624	2823,5
Murcia / Campo de Cartagena	12193	1766	14483,7	574	4707,6	262	2148,8
Murcia / Centro	19735	3180	16113,5	928	4702,3	386	1955,9
Murcia / El Palmar	24266	4697	19356,3	1122	4623,8	621	2559,1
Murcia / El Ranero	12642	2413	19087,2	730	5774,4	336	2657,8
Murcia / Espinardo	26919	4463	16579,4	1295	4810,7	639	2373,8
Murcia / Floridabanca	10772	2298	21333,1	617	5727,8	335	3109,9
Murcia / Infante Juan Manuel	18358	3754	20448,9	1099	5986,5	546	2974,2
Murcia / La Alberca	19336	3395	17557,9	949	4907,9	448	2316,9
Murcia / La Ñora	13351	2375	17788,9	680	5093,3	339	2539,1
Murcia / Llano de Brujas	13450	2238	16639,4	612	4550,2	345	2565,1
Murcia / Monteagudo	14497	2221	15320,4	740	5104,5	392	2704,0
Murcia / Nonduermas	12942	2104	16257,1	595	4597,4	303	2341,2
Murcia / Puente Tocinos	16741	3743	22358,3	1028	6140,6	570	3404,8
Murcia / San Andrés	26759	5229	19541,1	1389	5190,8	692	2586,0
Murcia / Sangonera la Verde	12508	2472	19763,4	789	6308,0	370	2958,1
Murcia / Santa María de Gracia	12355	2593	20987,5	755	6110,9	365	2954,3
Murcia / Santiago El Mayor	27707	4639	16743,1	1374	4959,0	746	2692,5
Murcia / Santiago y Zairaiche**	16990						
Murcia / Vista Alegre	15847	5670	17267,1	1619	4930,4	833	2536,8
Murcia / Vistabella	14978	3339	22292,7	928	6195,8	518	3458,4
Murcia / Zarandona	6974	1250	17923,7	375	5377,1	210	3011,2
Puerto Lumbreras	18265	2448	13402,7	712	3898,2	376	2058,6
San Javier	30865	4703	15237,3	1132	3667,6	589	1908,3
San Pedro del Pinatar	25932	4405	16986,7	1147	4423,1	582	2244,3
Santomera	16270	2728	16767,1	877	5390,3	475	2919,5
Torre Pacheco / Este	19182	3838	20008,3	902	4702,3	492	2564,9
Torre Pacheco / Oeste	17282	3076	17798,9	712	4119,9	417	2412,9
Torres de Cotillas	21753	3772	17340,1	927	4261,5	405	1861,8
Totana / Norte	19232	3964	20611,5	981	5100,9	546	2839,0
Totana / Sur	14328	2823	19702,7	675	4711,1	379	2645,2
Yecla / Este	18918	4621	24426,5	1199	6337,9	618	3266,7
Yecla Oeste	15916	3673	23077,4	1047	6578,3	480	3015,8
Otras CCAA		5985		1055		445	
Desconocido		13036		2418		1150	
Región de Murcia	1511251	283396	18752,4	78100	5167,9	40113	2654,3

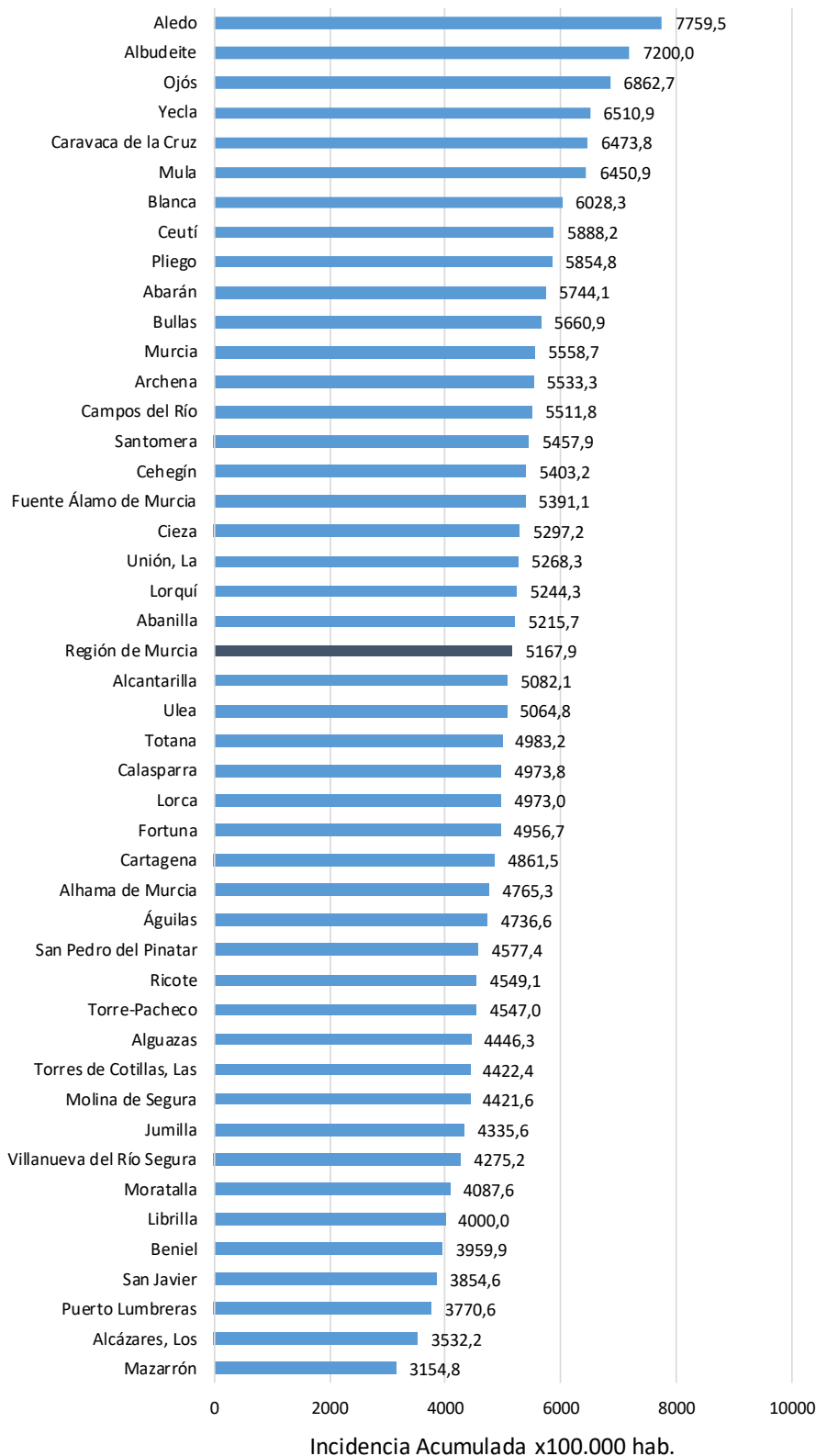
*IA: Incidencia acumulada x100.000 hab.

** Los casos pertenecen a Murcia/Vista Alegre o Lorca/San Diego

Fuente: Servicio de Epidemiología, Dirección General de Salud Pública y Adicciones



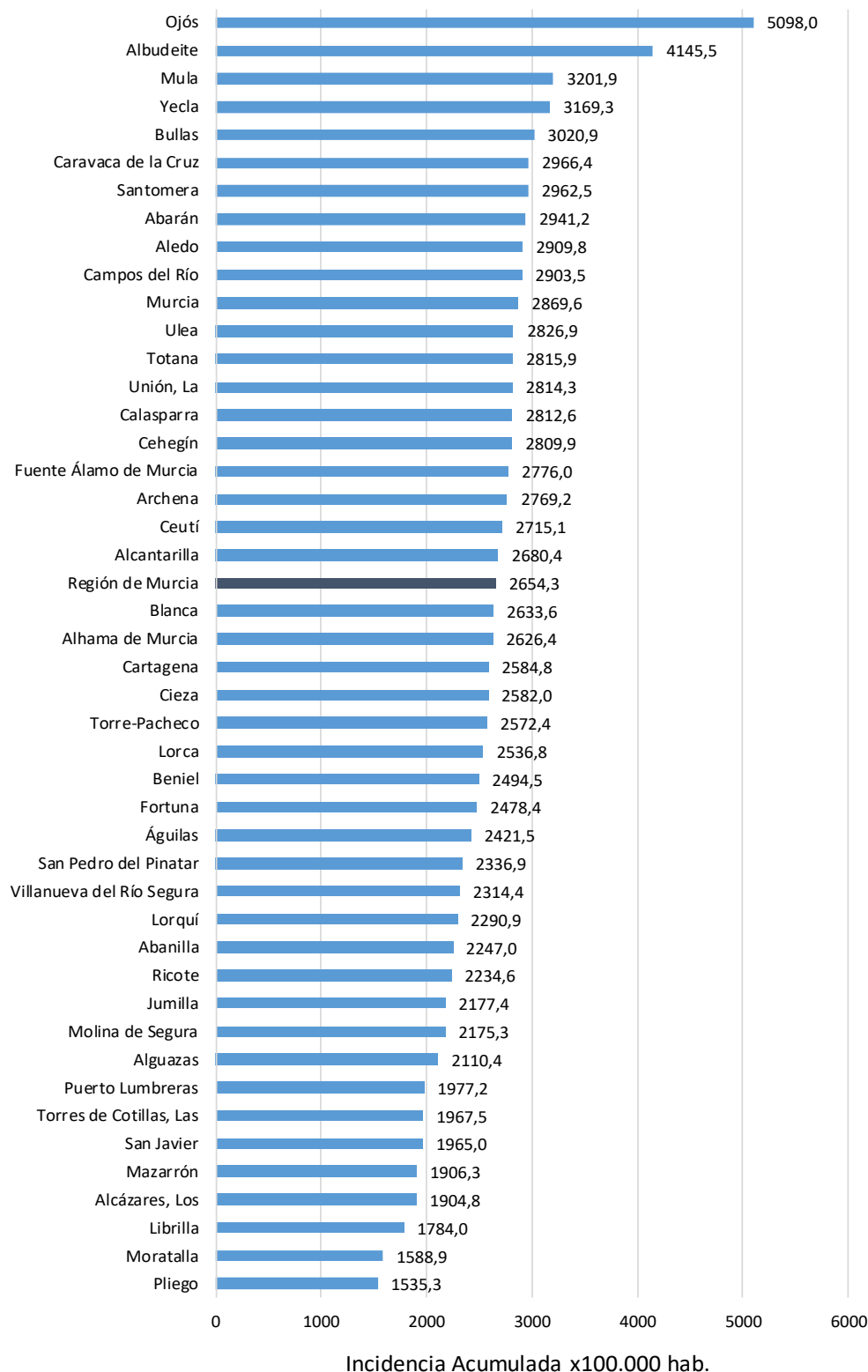
Figura 5. Incidencia acumulada x100.000 habitantes
últimos 14 días según municipio de residencia.
Región de Murcia



Fuente: Servicio de Epidemiología, Dirección General de Salud Pública y Adicciones



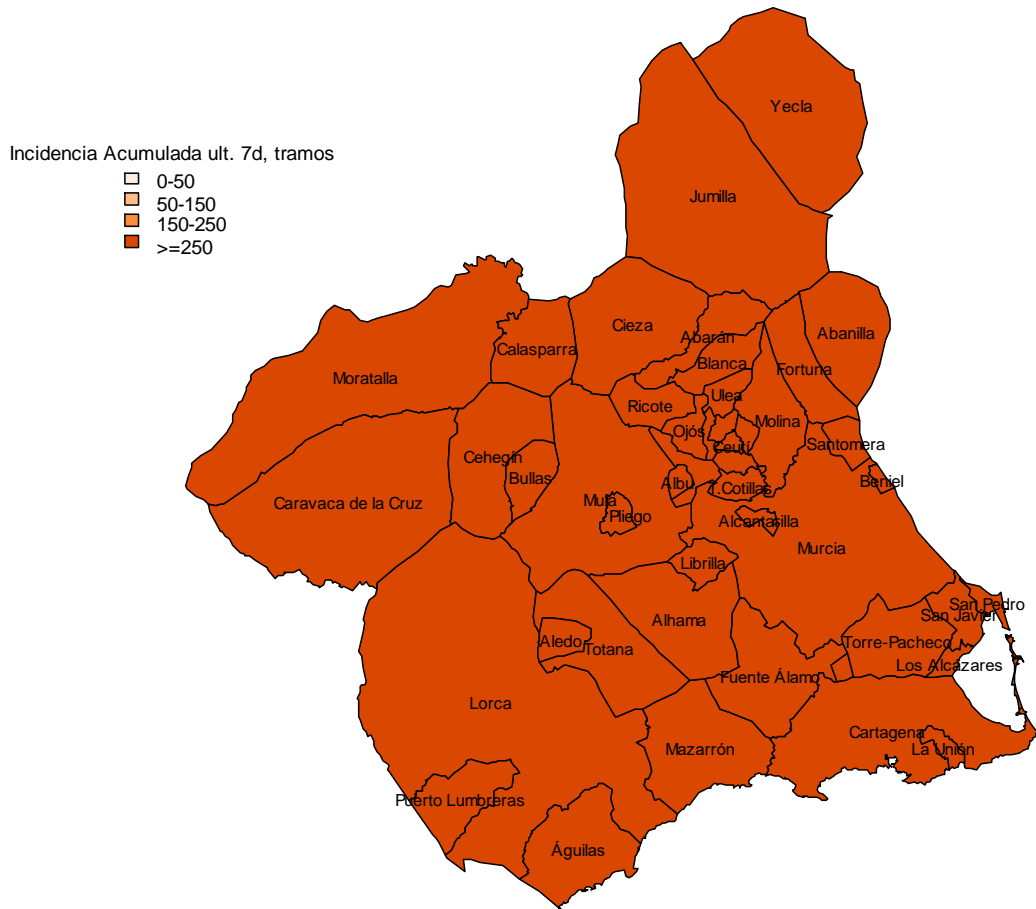
Figura 6. Incidencia acumulada x100.000 habitantes
últimos 7 días según municipio de residencia.
Región de Murcia



Fuente: Servicio de Epidemiología, Dirección General de Salud Pública y Adicciones

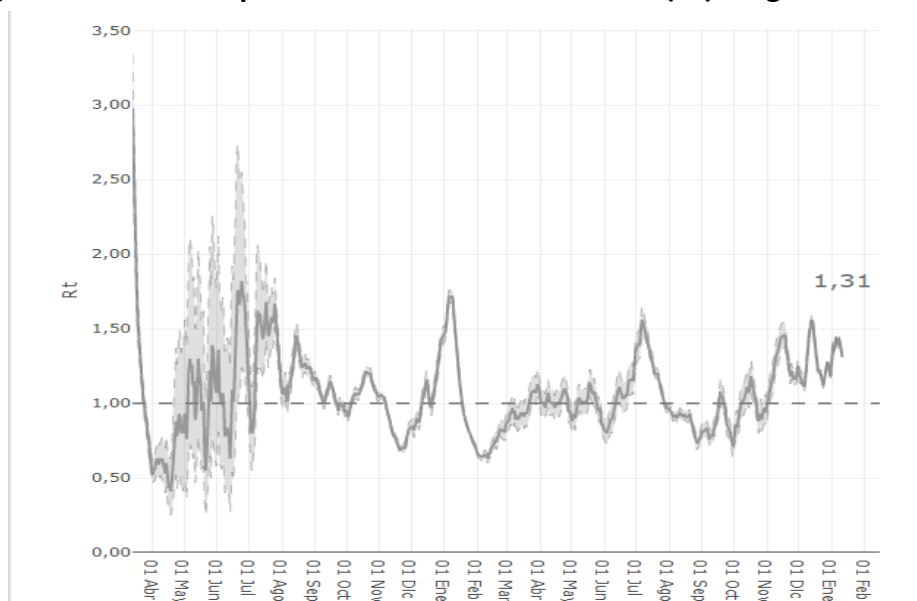


Mapa 1. Incidencia acumulada/100 000 hab. COVID-19 últimos 7 días por municipio de residencia. Región de Murcia



Fuente: Servicio de Epidemiología, Dirección General de Salud Pública y Adicciones

Figura 7. Número reproductivo básico instantáneo (Rt). Región de Murcia



Fuente: RENAVE, Ministerio de Sanidad