

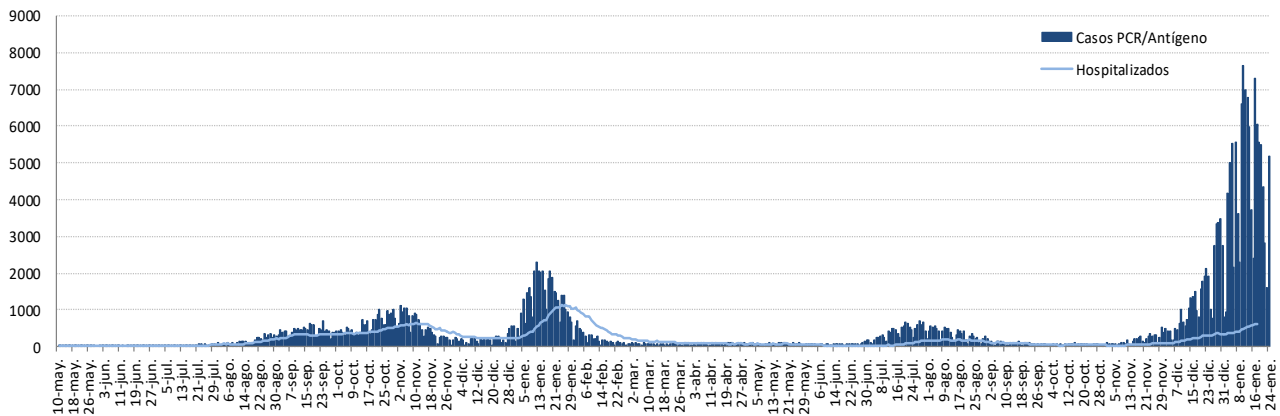


INFORME EPIDEMIOLÓGICO DIARIO COVID-19 EN LA REGIÓN DE MURCIA 25 de enero de 2022

En la Región de Murcia hasta la fecha se han diagnosticado 300660 casos de COVID-19. Los casos activos actualmente son 36653. Se encuentran hospitalizados 628 pacientes y de ellos, 85 en la UCI. El número total de fallecidos es de 1946.

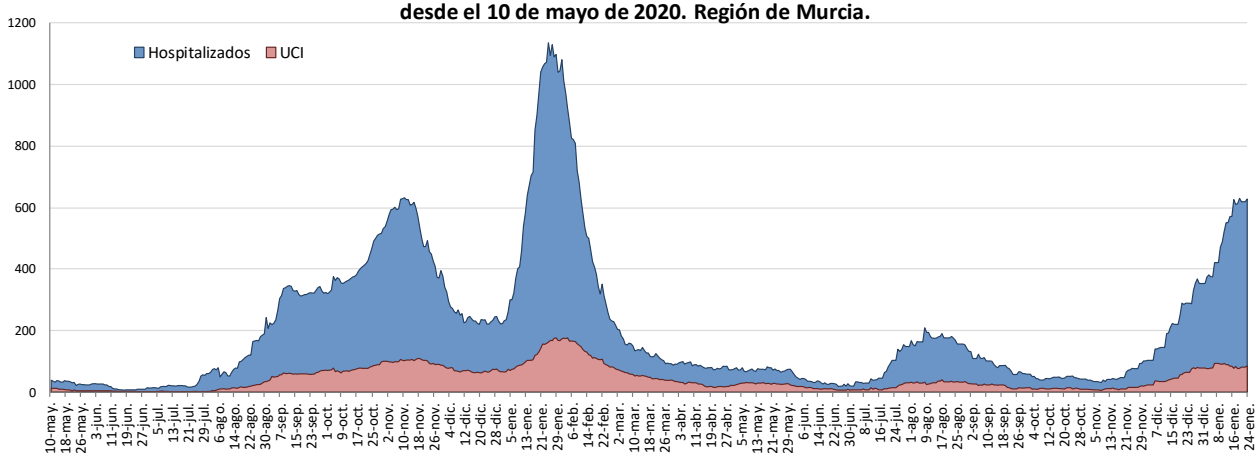
Importante resaltar que los **resultados son provisionales** y deben interpretarse con precaución por ser información dependiente del momento de su extracción. En las siguientes figuras y tablas se presentan con los datos epidemiológicos actualizados.

Figura 1. Número de casos diarios confirmados COVID-19 y casos que se encuentran hospitalizados (prevalencia) desde el 10 de mayo 2020 por fecha de notificación. Región de Murcia.



Fuente: Servicio de Epidemiología. D.G. Salud Pública y Adicciones.

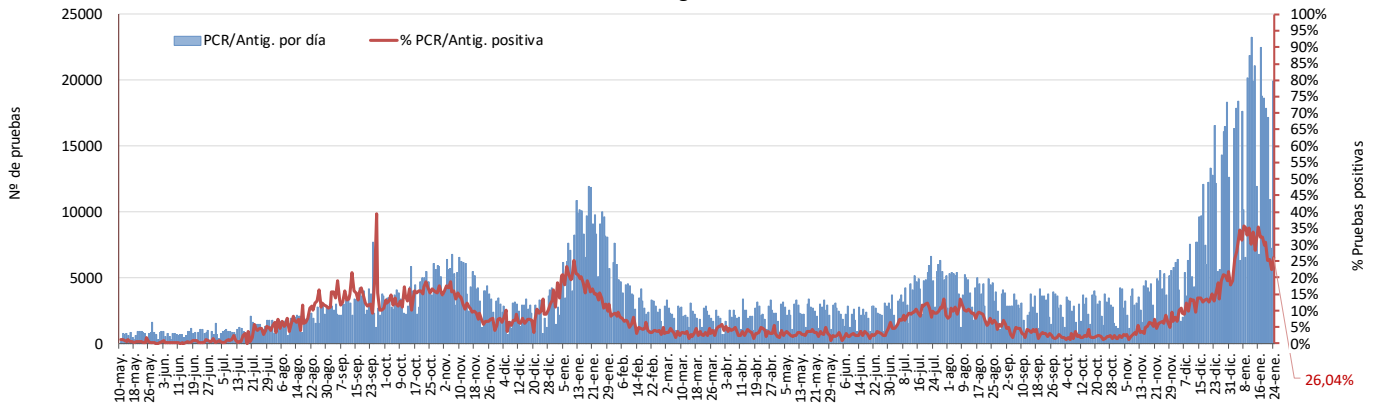
Figura 2. Número de personas que se encuentran hospitalizadas y en UCI diarias por COVID-19 (prevalencia) desde el 10 de mayo de 2020. Región de Murcia.



Fuente: Servicio de Epidemiología. D.G. Salud Pública y Adicciones.

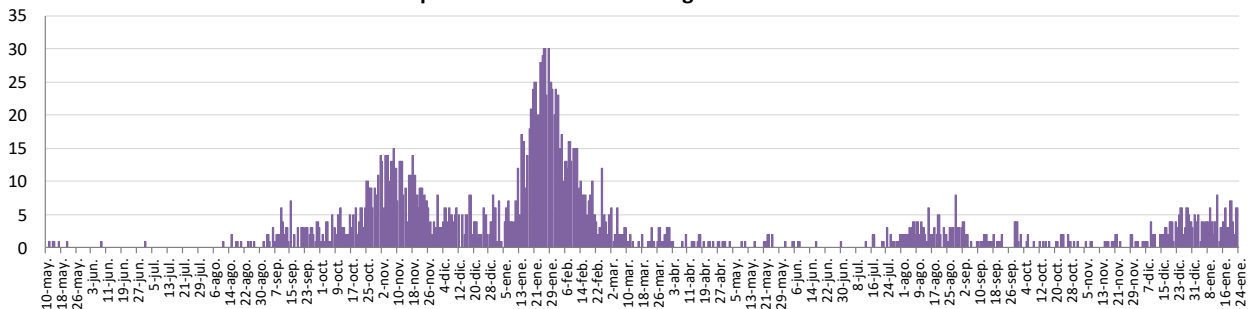


Figura 3. Número de pruebas PCR/Antígeno diarias COVID-19 desde el 10 de mayo 2020.
Región de Murcia.



Fuente: Servicio de Epidemiología. D.G. Salud Pública y Adicciones.

Figura 4. Número de fallecidos COVID-19 desde el 10 de mayo 2020 confirmados por fecha de defunción. Región de Murcia.



Fuente: Servicio de Epidemiología. D.G. Salud Pública y Adicciones.

Tabla 1. Casos confirmados COVID-19 desde 10 mayo 2020 por edad. Región de Murcia

Edad grupo	Casos PCR/Ag.+ desde 10 mayo 2020		Casos PCR/Ag.+ últ.14 días		Casos PCR/Ag.+ últ. 7 días	
	Casos	IA*	Casos	IA*	Casos	IA*
0-2	7330	16608,1	2160	4894,1	1067	2417,6
3-12	36916	21019,8	11413	6498,5	5630	3205,7
13-19	29857	24225,1	8005	6495,0	3124	2534,7
20-29	47850	27779,7	9580	5561,7	3496	2029,6
30-39	48068	22998,7	12752	6101,3	5645	2700,9
40-49	55724	21925,0	15975	6285,5	6864	2700,7
50-64	52361	17757,4	11945	4051,0	4772	1618,4
>=65	26442	11111,6	5255	2208,3	2270	953,9
Región de Murcia	304548	20152,0	77085	5100,7	32868	2174,9

Fuente: Servicio de Epidemiología. D.G. Salud Pública y Adicciones.



Tabla 2. Casos confirmados COVID-19 desde 10 mayo 2020 por municipio residencia.

Región de Murcia

Municipio	Población	Casos PCR/Ag.+ acum.	% Total casos	IA*	Casos PCR/Ag.+ últ.14 días		Casos PCR/Ag.+ últ. 7 días	
					Casos	IA*	Casos	IA*
Abanilla	6097	1243	0,4%	20387,1	292	4789,2	111	1820,6
Abarán	13022	2418	0,8%	18568,6	708	5437,0	289	2219,3
Águilas	35722	5302	1,7%	14842,4	1649	4616,2	728	2038,0
Albudeite	1375	329	0,1%	23927,3	89	6472,7	38	2763,6
Alcantarilla	42345	8088	2,7%	19100,2	2129	5027,7	961	2269,5
Alcázares, Los	16590	2731	0,9%	16461,7	660	3978,3	300	1808,3
Aledo	1031	190	0,1%	18428,7	69	6692,5	24	2327,8
Alguazas	9761	1839	0,6%	18840,3	440	4507,7	206	2110,4
Alhama de Murcia	22160	4211	1,4%	19002,7	1150	5189,5	568	2563,2
Archena	19428	3945	1,3%	20305,7	1019	5245,0	376	1935,4
Beniel	11465	1904	0,6%	16607,1	518	4518,1	249	2171,8
Blanca	6569	1174	0,4%	17871,8	369	5617,3	143	2176,9
Bullas	11553	1980	0,7%	17138,4	651	5634,9	255	2207,2
Calasparra	10133	1482	0,5%	14625,5	542	5348,9	257	2536,3
Campos del Río	2032	483	0,2%	23769,7	100	4921,3	52	2559,1
Caravaca de la Cruz	25688	6835	2,2%	26607,8	1507	5866,6	555	2160,5
Cartagena	216108	40196	13,2%	18600,0	10663	4934,1	4744	2195,2
Cehegín	14769	2777	0,9%	18802,9	790	5349,0	313	2119,3
Ceutí	12007	2565	0,8%	21362,5	642	5346,9	257	2140,4
Cieza	35283	6795	2,2%	19258,6	1800	5101,6	767	2173,9
Fortuna	10289	2222	0,7%	21595,9	481	4674,9	197	1914,7
Fuente Álamo de Murcia	16787	3377	1,1%	20116,8	774	4610,7	318	1894,3
Jumilla	25994	6323	2,1%	24324,8	1099	4227,9	461	1773,5
Librilla	5325	813	0,3%	15267,6	202	3793,4	109	2046,9
Lorca	95515	19106	6,3%	20003,1	4889	5118,6	2252	2357,7
Lorquí	7246	1559	0,5%	21515,3	362	4995,9	142	1959,7
Mazarrón	32839	4377	1,4%	13328,7	1120	3410,6	527	1604,8
Molina de Segura	73095	13293	4,4%	18185,9	3150	4309,5	1432	1959,1
Moratalla	7804	1675	0,5%	21463,4	267	3421,3	124	1588,9
Mula	17021	3804	1,2%	22348,9	1055	6198,2	412	2420,5
Murcia	459403	95337	31,3%	20752,4	24733	5383,7	9929	2161,3
Ojós	510	80	0,0%	15686,3	45	8823,5	27	5294,1
Pliego	3843	707	0,2%	18397,1	178	4631,8	53	1379,1
Puerto Lumbreras	15780	2338	0,8%	14816,2	617	3910,0	299	1894,8
Ricote	1253	211	0,1%	16839,6	55	4389,5	18	1436,6
San Javier	33129	5710	1,9%	17235,7	1334	4026,7	614	1853,4
San Pedro del Pinatar	25932	4907	1,6%	18922,6	1167	4500,2	487	1878,0
Santomera	16270	3032	1,0%	18635,5	918	5642,3	396	2433,9
Torre-Pacheco	36464	7677	2,5%	21053,6	1809	4961,1	905	2481,9
Torres de Cotillas, Las	21753	4197	1,4%	19293,9	952	4376,4	395	1815,8
Totana	32529	7544	2,5%	23191,6	1877	5770,2	858	2637,6
Ulea	849	150	0,0%	17667,8	43	5064,8	14	1649,0
Unión, La	20538	3787	1,2%	18439,0	1065	5185,5	423	2059,6
Villanueva del Río Segura	3111	582	0,2%	18707,8	130	4178,7	44	1414,3
Yecla	34834	9009	3,0%	25862,7	2112	6063,0	920	2641,1
Otras CCAA		6169	2,0%		859		318	
Desconocido		75	0,0%		5		1	
Región de Murcia	1511251	304548	100,0%	20152,0	77085	5100,7	32868	2174,9

*IA: Incidencia acumulada x100.000 habitantes

Fuente: Servicio de Epidemiología, Dirección General de Salud Pública y Adicciones



Tabla 3. Casos confirmados COVID-19 desde 10 de mayo 2020 y zona básica de pertenencia.
Región de Murcia

Zona Básica Salud	Población	Casos PCR/Ag.+ acum.	IA*	Casos PCR/Ag.+ últ.14 días		Casos PCR/Ag.+ últ. 7 días	
				Casos	IA*	Casos	IA*
Abanilla	6097	1201	19698,2	284	4658,0	109	1787,8
Abarán	13022	2337	17946,6	703	5398,6	285	2188,6
Águilas / Norte	21066	3025	14359,6	1006	4775,5	458	2174,1
Águilas / Sur	14726	2088	14179,0	612	4155,9	257	1745,2
Alcantarilla / Casco	18953	3209	16931,4	893	4711,7	420	2216,0
Alcantarilla / Sangonera	29675	5693	19184,5	1445	4869,4	623	2099,4
Alguazas	9761	1830	18748,1	431	4415,5	205	2100,2
Alhama de Murcia	22160	4092	18465,7	1133	5112,8	556	2509,0
Archena	25151	4763	18937,6	1268	5041,5	470	1868,7
Beniel	11465	1872	16328,0	520	4535,5	249	2171,8
Blanca	6569	1115	16973,7	358	5449,8	138	2100,8
Bullas	11553	1946	16844,1	645	5583,0	252	2181,3
Calasparra	10500	1501	14295,2	556	5295,2	262	2495,2
Caravaca	21031	5938	28234,5	1344	6390,6	496	2358,4
Caravaca / Barranda	4825	770	15958,5	170	3523,3	59	1222,8
Cartagena / Casco Antiguo	17956	3034	16896,9	773	4305,0	332	1849,0
Cartagena / Este	25564	4418	17282,1	1165	4557,2	502	1963,7
Cartagena / Isaac Peral	22885	4445	19423,2	1224	5348,5	533	2329,0
Cartagena / Los Barreros	10505	1739	16554,0	498	4740,6	238	2265,6
Cartagena / Los Dolores	16511	3657	22148,9	974	5899,1	451	2731,5
Cartagena / Mar Menor	17156	2245	13085,8	681	3969,5	308	1795,3
Cartagena / Molinos Marfagones	15823	2556	16153,7	651	4114,3	272	1719,0
Cartagena / Oeste	21848	4042	18500,5	1098	5025,6	464	2123,8
Cartagena / Pozo Estrecho	12930	2064	15962,9	617	4771,8	258	1995,4
Cartagena / San Antón	18881	3781	20025,4	998	5285,7	432	2288,0
Cartagena / Santa Ana	19267	2778	14418,4	707	3669,5	299	1551,9
Cartagena / Santa Lucía	10482	2008	19156,6	613	5848,1	322	3071,9
Cartagena / La Manga	7008	803	11458,3	206	2939,5	80	1141,6
Cehegín	14402	2628	18247,5	765	5311,8	298	2069,2
Ceutí	12007	2484	20687,9	629	5238,6	249	2073,8
Cieza / Este	18629	3465	18600,0	948	5088,8	407	2184,8
Cieza / Oeste	16654	3149	18908,4	816	4899,7	343	2059,6
Fortuna	10289	2181	21197,4	465	4519,4	190	1846,6
Fuente Álamo	16787	3299	19652,1	767	4569,0	318	1894,3
Jumilla	25994	6023	23170,7	1073	4127,9	446	1715,8
La Unión	20720	3749	18093,6	1049	5062,7	427	2060,8
Librilla	5325	792	14873,2	193	3624,4	109	2046,9
Lorca / Centro	18976	4006	21110,9	916	4827,2	432	2276,6
Lorca / La Paca	3289	646	19641,2	135	4104,6	41	1246,6
Lorca / San Diego	20568	5854	19072,1	1536	5004,2	744	2423,9
Lorca / San José	25201	4935	19582,6	1272	5047,4	564	2238,0
Lorca / Sutullena	14800	2632	17783,8	816	5513,5	378	2554,1
Lorca San Cristóbal**	10126						
Lorquí	7246	1518	20949,5	355	4899,3	140	1932,1
Los Alcázares	16590	2587	15593,7	631	3803,5	290	1748,0
Mazarrón	19721	2525	12803,6	680	3448,1	309	1566,9
Mazarrón / Puerto	14492	1796	12393,0	439	3029,3	225	1552,6



Tabla 3. Casos confirmados COVID-19 desde 10 de mayo 2020 y zona básica de pertenencia. (continuación)

Zona Básica Salud	Población	Casos PCR/Ag.+ acum.	IA*	Casos PCR/Ag.+ últ.14 días		Casos PCR/Ag.+ últ. 7 días	
				Casos	IA*	Casos	IA*
Molina / Este	28685	2597	9053,5	655	2283,4	314	1094,6
Molina / Norte	22282	3971	17821,6	943	4232,1	408	1831,1
Molina / Sur	22128	5958	26925,2	1423	6430,8	645	2914,9
Moratalla	7636	1605	21018,9	249	3260,9	120	1571,5
Mula	24271	5156	21243,5	1397	5755,8	540	2224,9
Murcia / Algezares	13191	2510	19028,1	704	5337,0	280	2122,7
Murcia / Aljucer	7778	1557	20018,0	465	5978,4	171	2198,5
Murcia / Alquerías	14816	2860	19303,5	857	5784,3	387	2612,0
Murcia / Barrio de El Carmen	16854	4017	23834,1	1022	6063,8	396	2349,6
Murcia / Beniaján	29061	5513	18970,4	1689	5811,9	703	2419,0
Murcia / Cabezo de Torres	22100	4130	18687,8	1191	5389,1	505	2285,1
Murcia / Campo de Cartagena	12193	1885	15459,7	502	4117,1	203	1664,9
Murcia / Centro	19735	3356	17005,3	784	3972,6	275	1393,5
Murcia / El Palmar	24266	5007	20633,8	1157	4768,0	492	2027,5
Murcia / El Ranero	12642	2573	20352,8	657	5197,0	265	2096,2
Murcia / Espinardo	26919	4795	17812,7	1246	4628,7	480	1783,1
Murcia / Floridabanca	10772	2426	22521,4	586	5440,0	218	2023,8
Murcia / Infante Juan Manuel	18358	4026	21930,5	1040	5665,1	422	2298,7
Murcia / La Alberca	19336	3661	18933,6	913	4721,8	370	1913,5
Murcia / La Ñora	13351	2515	18837,5	588	4404,2	235	1760,2
Murcia / Llano de Brujas	13450	2421	18000,0	662	4921,9	279	2074,3
Murcia / Monteagudo	14497	2357	16258,5	691	4766,5	260	1793,5
Murcia / Nonduermas	12942	2296	17740,7	629	4860,1	261	2016,7
Murcia / Puente Tocinos	16741	4024	24036,8	1046	6248,1	438	2616,3
Murcia / San Andrés	26759	5553	20751,9	1287	4809,6	476	1778,8
Murcia / Sangonera la Verde	12508	2644	21138,5	727	5812,3	290	2318,5
Murcia / Santa María de Gracia	12355	2748	22242,0	681	5511,9	243	1966,8
Murcia / Santiago El Mayor	27707	4984	17988,2	1354	4886,9	573	2068,1
Murcia / Santiago y Zairaiche**	16990						
Murcia / Vista Alegre	15847	6032	18369,5	1575	4796,4	580	1766,3
Murcia / Vistabella	14978	3563	23788,2	925	6175,7	377	2517,0
Murcia / Zarandona	6974	1331	19085,2	370	5305,4	139	1993,1
Puerto Lumbreras	18265	2682	14683,8	727	3980,3	347	1899,8
San Javier	30865	5064	16406,9	1198	3881,4	568	1840,3
San Pedro del Pinatar	25932	4701	18128,2	1129	4353,7	474	1827,9
Santomera	16270	2968	18242,2	901	5537,8	390	2397,0
Torre Pacheco / Este	19182	4118	21468,0	940	4900,4	441	2299,0
Torre Pacheco / Oeste	17282	3364	19465,3	830	4802,7	445	2574,9
Torres de Cotillas	21753	4031	18530,8	915	4206,3	379	1742,3
Totana / Norte	19232	4348	22608,2	1154	6000,4	567	2948,2
Totana / Sur	14328	3026	21119,5	741	5171,7	297	2072,9
Yecla / Este	18918	4953	26181,4	1172	6195,2	546	2886,1
Yecla Oeste	15916	3917	24610,5	926	5818,0	373	2343,6
Otras CCAA		6169		859		318	
Desconocido		13917		2520		1138	
Región de Murcia	1511251	304548	20152,0	77085	5100,7	32868	2174,9

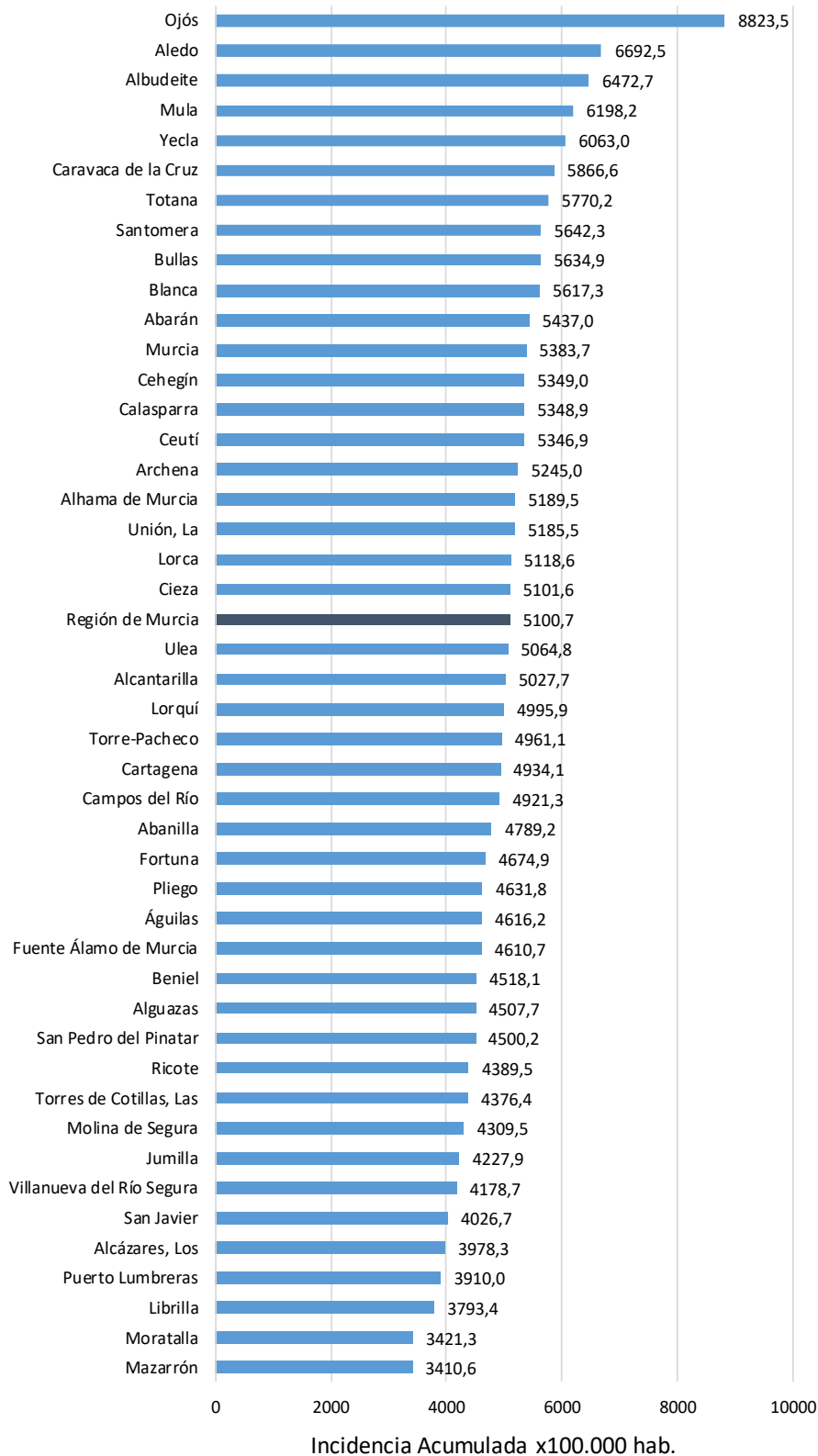
*IA: Incidencia acumulada x100.000 hab.

** Los casos pertenecen a Murcia/Vista Alegre o Lorca/San Diego

Fuente: Servicio de Epidemiología, Dirección General de Salud Pública y Adicciones



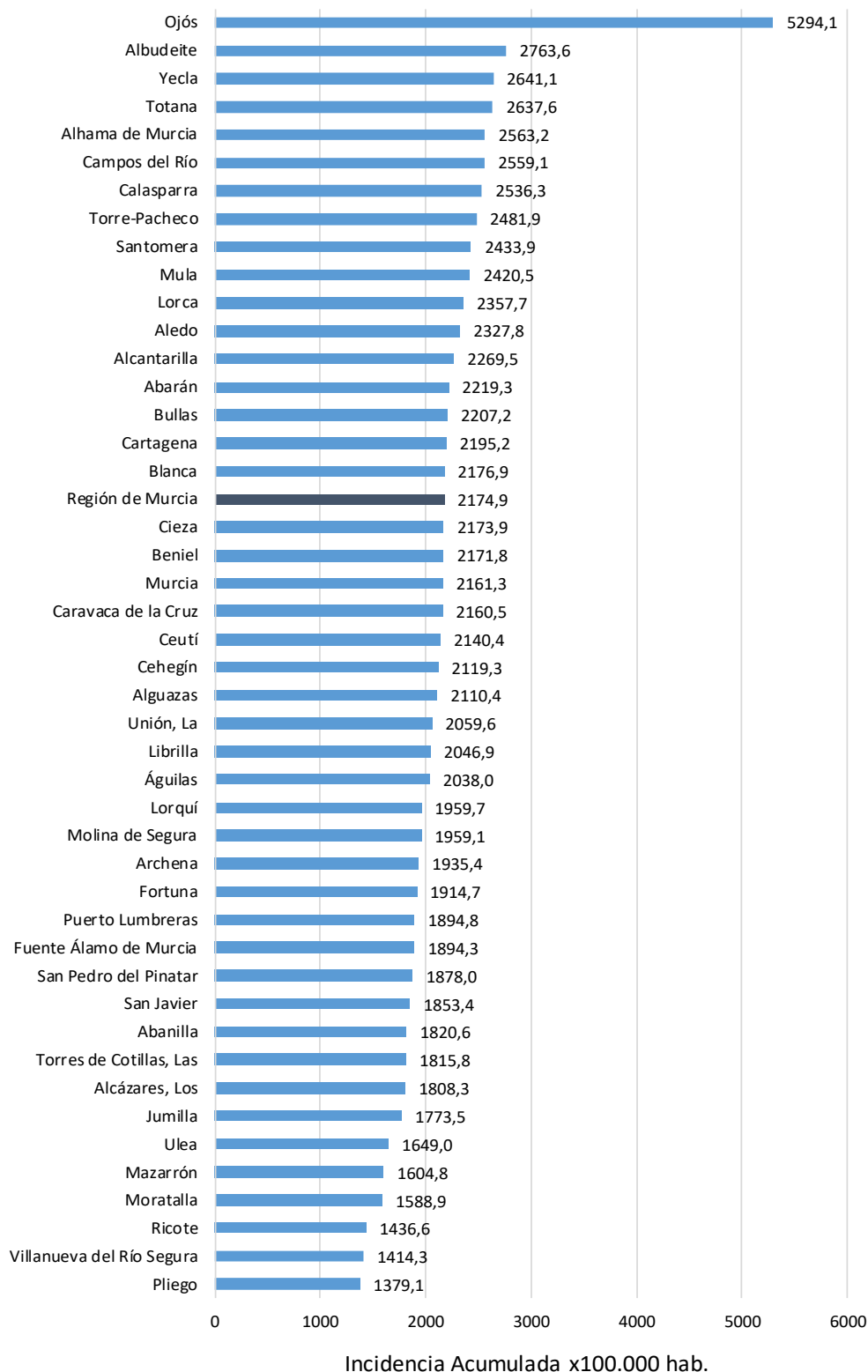
Figura 5. Incidencia acumulada x100.000 habitantes
últimos 14 días según municipio de residencia.
Región de Murcia



Fuente: Servicio de Epidemiología, Dirección General de Salud Pública y Adicciones



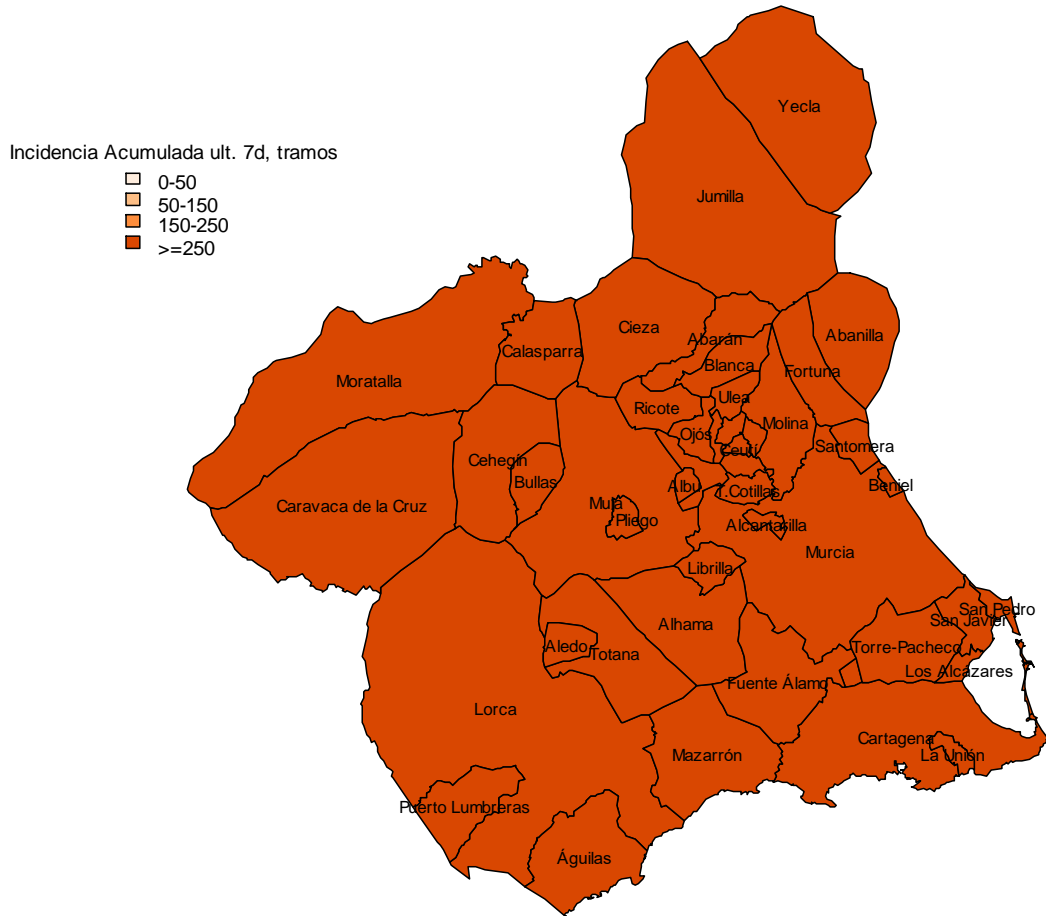
Figura 6. Incidencia acumulada x100.000 habitantes
últimos 7 días según municipio de residencia.
Región de Murcia



Fuente: Servicio de Epidemiología, Dirección General de Salud Pública y Adicciones

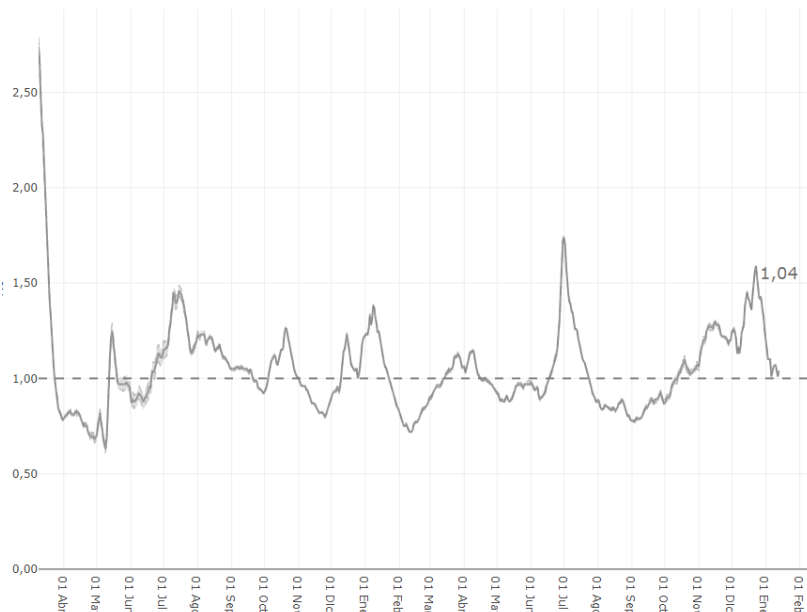


Mapa 1. Incidencia acumulada/100 000 hab. COVID-19 últimos 7 días por municipio de residencia. Región de Murcia



Fuente: Servicio de Epidemiología, Dirección General de Salud Pública y Adicciones

Figura 7. Número reproductivo básico instantáneo (Rt). Región de Murcia



Fuente: RENAVE, Ministerio de Sanidad