

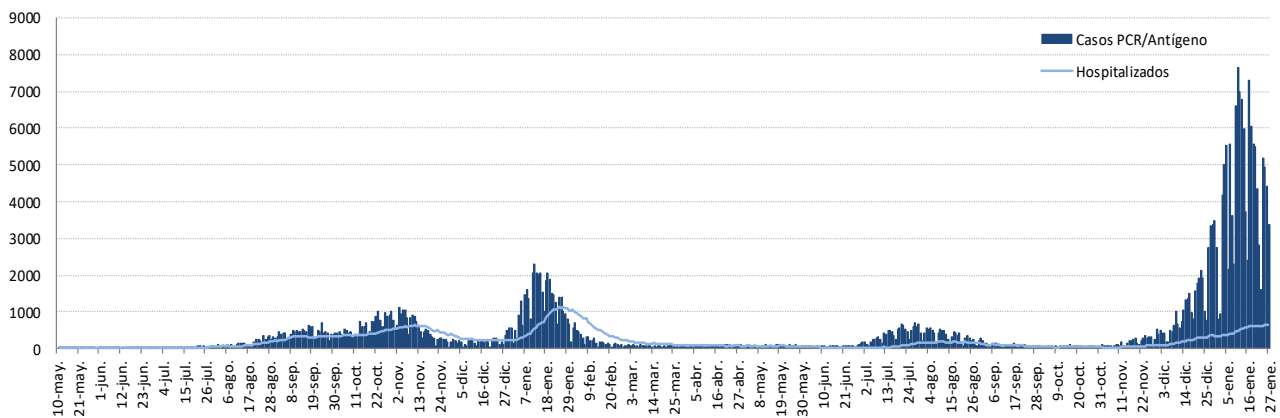


INFORME EPIDEMIOLÓGICO DIARIO COVID-19 EN LA REGIÓN DE MURCIA 28 de enero de 2022

En la Región de Murcia hasta la fecha se han diagnosticado 313437 casos de COVID-19. Los casos activos actualmente son 34000. Se encuentran hospitalizados 665 pacientes y de ellos, 80 en la UCI. El número total de fallecidos es de 1958.

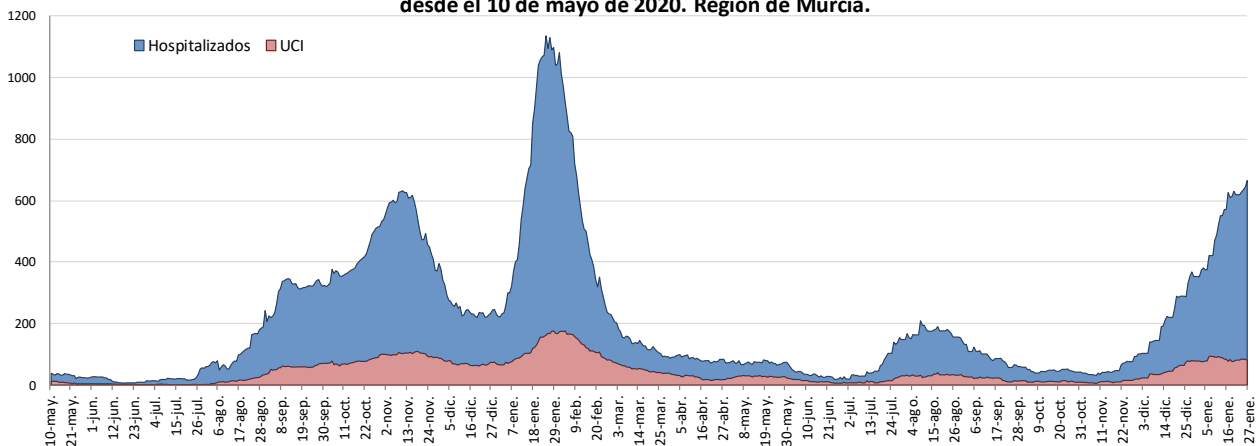
Importante resaltar que los **resultados son provisionales** y deben interpretarse con precaución por ser información dependiente del momento de su extracción. En las siguientes figuras y tablas se presentan con los datos epidemiológicos actualizados.

Figura 1. Número de casos diarios confirmados COVID-19 y casos que se encuentran hospitalizados (prevalencia) desde el 10 de mayo 2020 por fecha de notificación. Región de Murcia.



Fuente: Servicio de Epidemiología. D.G. Salud Pública y Adicciones.

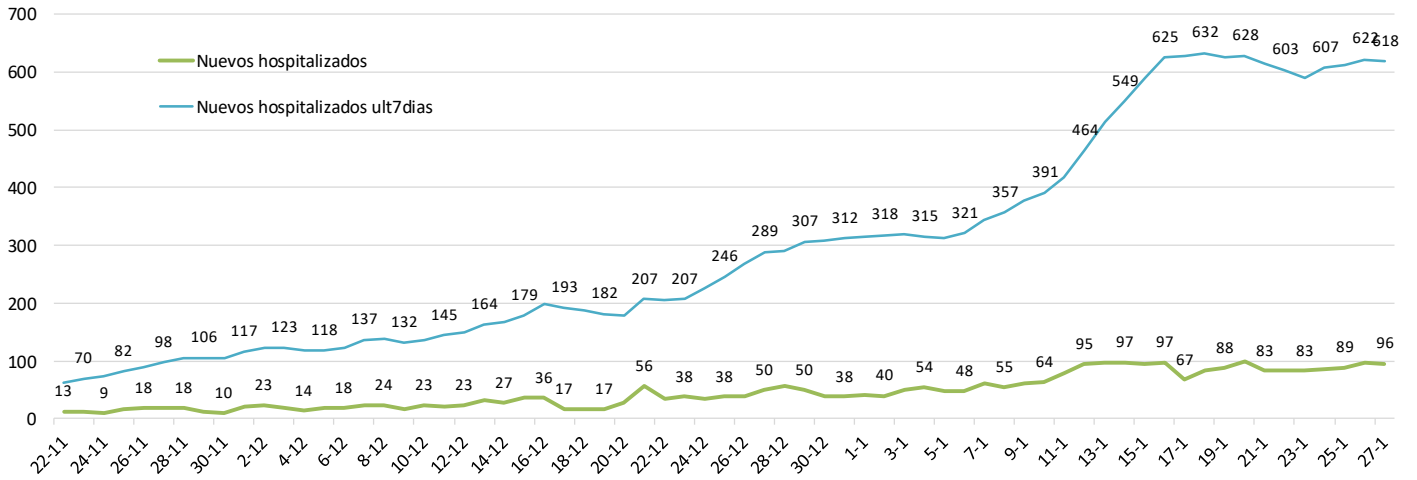
Figura 2. Número de personas que se encuentran hospitalizadas y en UCI diarias por COVID-19 (prevalencia) desde el 10 de mayo de 2020. Región de Murcia.



Fuente: Servicio de Epidemiología. D.G. Salud Pública y Adicciones.

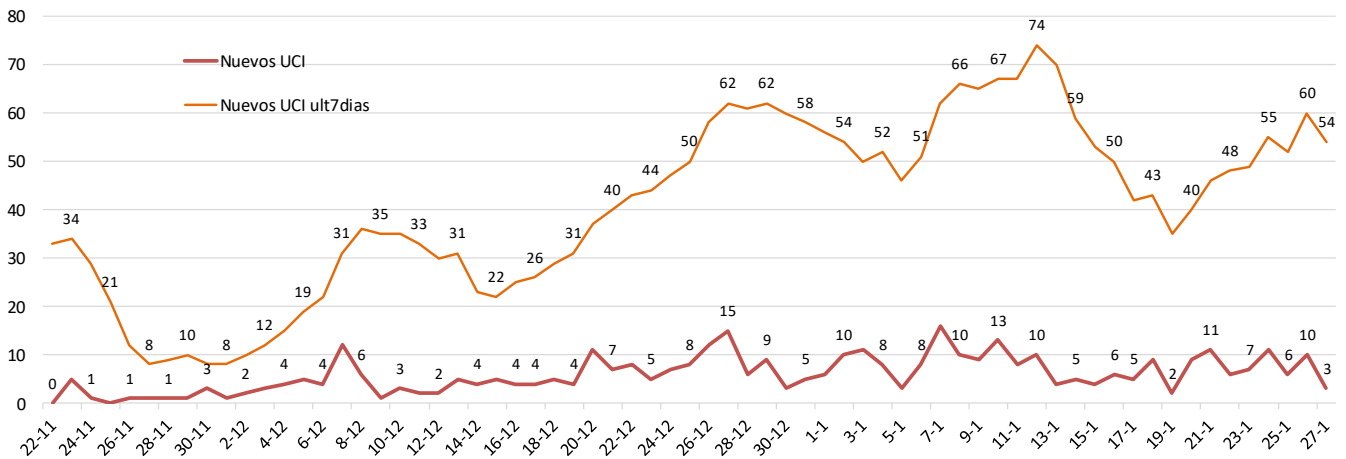


Figura 3. Incidencia casos COVID-19 hospitalizados diarios y acumulados últimos 7 días desde el 22 noviembre de 2021. Región de Murcia



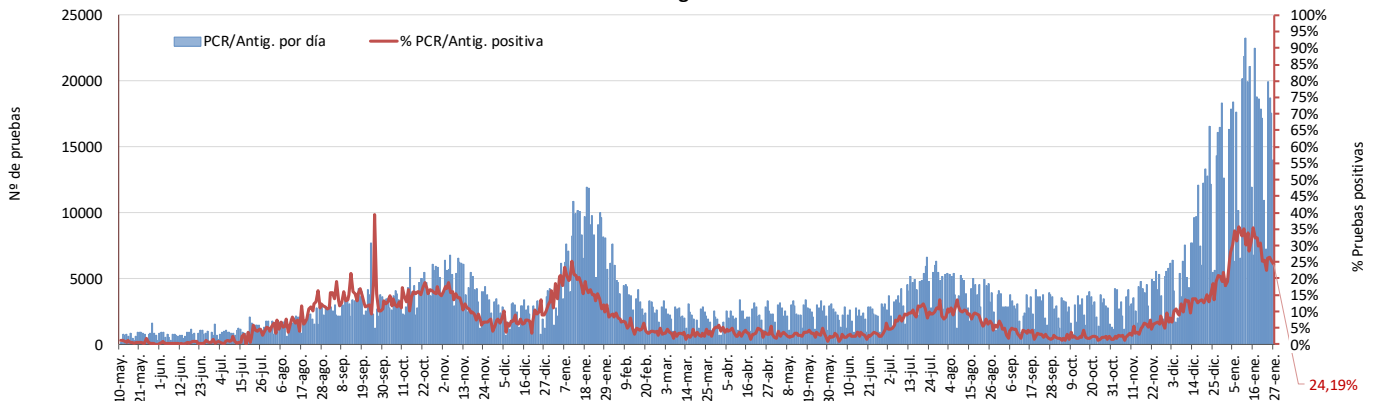
Fuente: Servicio de Epidemiología. D.G. Salud Pública y Adicciones.

Figura 4. Incidencia casos COVID-19 hospitalizados UCI diarios y acumulados últimos 7 días desde el 22 noviembre de 2021. Región de Murcia



Fuente: Servicio de Epidemiología. D.G. Salud Pública y Adicciones.

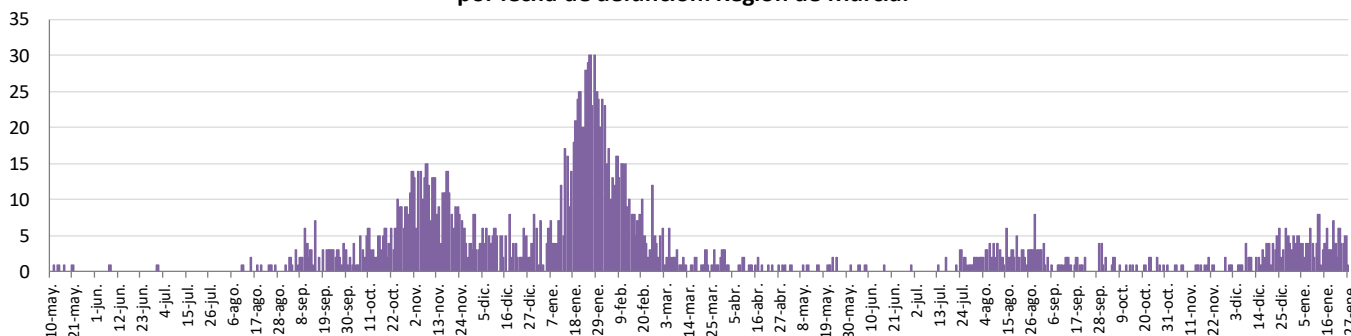
Figura 5. Número de pruebas PCR/Antígeno diarias COVID-19 desde el 10 de mayo 2020. Región de Murcia.



Fuente: Servicio de Epidemiología. D.G. Salud Pública y Adicciones.



Figura 6. Número de fallecidos COVID-19 desde el 10 de mayo 2020 confirmados por fecha de defunción. Región de Murcia.



Fuente: Servicio de Epidemiología. D.G. Salud Pública y Adicciones.

Tabla 1. Casos confirmados COVID-19 desde 10 mayo 2020 por edad. Región de Murcia

Edad grupo	Casos PCR/Ag.+ desde 10 mayo 2020		Casos PCR/Ag.+ últ.14 días		Casos PCR/Ag.+ últ. 7 días	
	Casos	IA*	Casos	IA*	Casos	IA*
0-2	7776	17618,7	2090	4735,5	960	2175,1
3-12	39239	22342,5	11006	6266,8	4942	2814,0
13-19	31147	25271,8	6625	5375,3	2645	2146,1
20-29	49316	28630,8	7488	4347,2	3056	1774,2
30-39	50451	24138,9	11394	5451,6	5074	2427,7
40-49	58571	23045,2	14077	5538,7	6011	2365,1
50-64	54130	18357,4	9994	3389,3	3941	1336,5
>=65	27464	11541,1	4834	2031,4	2120	890,9
Región de Murcia	318094	21048,4	67508	4467,0	28749	1902,3

Fuente: Servicio de Epidemiología. D.G. Salud Pública y Adicciones.



Tabla 2. Casos confirmados COVID-19 desde 10 mayo 2020 por municipio residencia.

Región de Murcia

Municipio	Población	Casos PCR/Ag.+ acum.	% Total casos	IA*	Casos PCR/Ag.+ últ.14 días		Casos PCR/Ag.+ últ. 7 días	
					Casos	IA*	Casos	IA*
Abanilla	6097	1290	0,4%	21157,9	247	4051,2	114	1869,8
Abarán	13022	2526	0,8%	19397,9	591	4538,5	222	1704,8
Águilas	35722	5612	1,8%	15710,2	1511	4229,9	649	1816,8
Albudeite	1375	336	0,1%	24436,4	70	5090,9	22	1600,0
Alcantarilla	42345	8535	2,7%	20155,9	1965	4640,5	880	2078,2
Alcázares, Los	16590	2854	0,9%	17203,1	572	3447,9	271	1633,5
Aledo	1031	194	0,1%	18816,7	44	4267,7	14	1357,9
Alguazas	9761	1915	0,6%	19618,9	364	3729,1	166	1700,6
Alhama de Murcia	22160	4427	1,4%	19977,4	1131	5103,8	513	2315,0
Archena	19428	4087	1,3%	21036,6	807	4153,8	296	1523,6
Beniel	11465	2016	0,6%	17584,0	486	4239,0	221	1927,6
Blanca	6569	1227	0,4%	18678,6	273	4155,9	128	1948,5
Bullas	11553	2093	0,7%	18116,5	546	4726,0	219	1895,6
Calasparra	10133	1569	0,5%	15484,1	479	4727,1	207	2042,8
Campos del Río	2032	503	0,2%	24753,9	101	4970,5	40	1968,5
Caravaca de la Cruz	25688	7084	2,2%	27577,1	1223	4761,0	504	1962,0
Cartagena	216108	42163	13,3%	19510,2	9667	4473,2	4225	1955,0
Cehegín	14769	2932	0,9%	19852,4	707	4787,1	305	2065,1
Ceutí	12007	2697	0,8%	22461,9	547	4555,7	244	2032,1
Cieza	35283	7119	2,2%	20176,9	1643	4656,6	729	2066,2
Fortuna	10289	2321	0,7%	22558,1	416	4043,2	166	1613,4
Fuente Álamo de Murcia	16787	3487	1,1%	20772,0	635	3782,7	227	1352,2
Jumilla	25994	6517	2,0%	25071,2	934	3593,1	409	1573,4
Librilla	5325	879	0,3%	16507,0	234	4394,4	132	2478,9
Lorca	95515	19863	6,2%	20795,7	4361	4565,8	1870	1957,8
Lorquí	7246	1643	0,5%	22674,6	302	4167,8	148	2042,5
Mazarrón	32839	4611	1,4%	14041,2	1123	3419,7	508	1546,9
Molina de Segura	73095	13924	4,4%	19049,2	2758	3773,2	1269	1736,1
Moratalla	7804	1711	0,5%	21924,7	226	2896,0	93	1191,7
Mula	17021	3952	1,2%	23218,4	850	4993,8	361	2120,9
Murcia	459403	99337	31,2%	21623,1	20976	4565,9	8487	1847,4
Ojós	510	84	0,0%	16470,6	35	6862,7	17	3333,3
Pliego	3843	735	0,2%	19125,7	117	3044,5	56	1457,2
Puerto Lumbreras	15780	2451	0,8%	15532,3	553	3504,4	248	1571,6
Ricote	1253	232	0,1%	18515,6	54	4309,7	29	2314,4
San Javier	33129	6022	1,9%	18177,4	1260	3803,3	610	1841,3
San Pedro del Pinatar	25932	5082	1,6%	19597,4	1012	3902,5	416	1604,2
Santomera	16270	3164	1,0%	19446,8	759	4665,0	316	1942,2
Torre-Pacheco	36464	8071	2,5%	22134,2	1754	4810,2	760	2084,2
Torres de Cotillas, Las	21753	4378	1,4%	20126,0	788	3622,5	364	1673,3
Totana	32529	7818	2,5%	24033,9	1638	5035,5	704	2164,2
Ulea	849	153	0,0%	18021,2	34	4004,7	12	1413,4
Unión, La	20538	3964	1,2%	19300,8	905	4406,5	365	1777,2
Villanueva del Río Segura	3111	609	0,2%	19575,7	104	3343,0	43	1382,2
Yecla	34834	9511	3,0%	27303,8	2006	5758,7	880	2526,3
Otras CCAA		6321	2,0%		695		289	
Desconocido		75	0,0%		5		1	
Región de Murcia	1511251	318094	100,0%	21048,4	67508	4467,0	28749	1902,3

*IA: Incidencia acumulada x100.000 habitantes

Fuente: Servicio de Epidemiología, Dirección General de Salud Pública y Adicciones



Tabla 3. Casos confirmados COVID-19 desde 10 de mayo 2020 y zona básica de pertenencia.
Región de Murcia

Zona Básica Salud	Población	Casos PCR/Ag.+ acum.	IA*	Casos PCR/Ag.+ últ.14 días		Casos PCR/Ag.+ últ. 7 días	
				Casos	IA*	Casos	IA*
Abanilla	6097	1246	20436,3	241	3952,8	111	1820,6
Abarán	13022	2441	18745,2	582	4469,4	217	1666,4
Águilas / Norte	21066	3200	15190,4	920	4367,2	376	1784,9
Águilas / Sur	14726	2220	15075,4	567	3850,3	265	1799,5
Alcantarilla / Casco	18953	3403	17954,9	826	4358,1	415	2189,6
Alcantarilla / Sangonera	29675	5988	20178,6	1316	4434,7	540	1819,7
Alguazas	9761	1905	19516,4	366	3749,6	164	1680,2
Alhama de Murcia	22160	4298	19395,3	1106	4991,0	497	2242,8
Archena	25151	4957	19709,0	1015	4035,6	393	1562,6
Beniel	11465	1985	17313,6	486	4239,0	226	1971,2
Blanca	6569	1163	17704,4	260	3958,0	120	1826,8
Bullas	11553	2057	17804,9	541	4682,8	217	1878,3
Calasparra	10500	1590	15142,9	492	4685,7	212	2019,0
Caravaca	21031	6156	29271,1	1084	5154,3	443	2106,4
Caravaca / Barranda	4825	804	16663,2	144	2984,5	62	1285,0
Cartagena / Casco Antiguo	17956	3152	17554,0	683	3803,7	266	1481,4
Cartagena / Este	25564	4654	18205,3	1071	4189,5	459	1795,5
Cartagena / Isaac Peral	22885	4652	20327,7	1087	4749,8	465	2031,9
Cartagena / Los Barreros	10505	1840	17515,5	480	4569,3	224	2132,3
Cartagena / Los Dolores	16511	3837	23239,1	911	5517,5	402	2434,7
Cartagena / Mar Menor	17156	2383	13890,2	639	3724,6	281	1637,9
Cartagena / Molinos Marfagones	15823	2704	17089,0	577	3646,6	274	1731,7
Cartagena / Oeste	21848	4232	19370,2	957	4380,3	410	1876,6
Cartagena / Pozo Estrecho	12930	2177	16836,8	559	4323,3	251	1941,2
Cartagena / San Antón	18881	3927	20798,7	862	4565,4	348	1843,1
Cartagena / Santa Ana	19267	2917	15139,9	614	3186,8	287	1489,6
Cartagena / Santa Lucía	10482	2116	20187,0	567	5409,3	257	2451,8
Cartagena / La Manga	7008	850	12129,0	186	2654,1	86	1227,2
Cehegín	14402	2778	19289,0	681	4728,5	292	2027,5
Ceutí	12007	2613	21762,3	531	4422,4	236	1965,5
Cieza / Este	18629	3636	19518,0	852	4573,5	389	2088,1
Cieza / Oeste	16654	3298	19803,1	758	4551,5	327	1963,5
Fortuna	10289	2279	22149,9	406	3946,0	162	1574,5
Fuente Álamo	16787	3404	20277,6	630	3752,9	222	1322,5
Jumilla	25994	6203	23863,2	903	3473,9	390	1500,3
La Unión	20720	3917	18904,4	893	4309,8	355	1713,3
Librilla	5325	857	16093,9	226	4244,1	130	2441,3
Lorca / Centro	18976	4130	21764,3	798	4205,3	320	1686,3
Lorca / La Paca	3289	659	20036,5	111	3374,9	25	760,1
Lorca / San Diego	20568	6099	19870,3	1383	4505,8	633	2062,3
Lorca / San José	25201	5148	20427,8	1131	4487,9	516	2047,5
Lorca / Sutullena	14800	2762	18662,2	756	5108,1	300	2027,0
Lorca San Cristóbal**	10126						
Lorquí	7246	1603	22122,6	297	4098,8	147	2028,7
Los Alcázares	16590	2704	16299,0	547	3297,2	261	1573,2
Mazarrón	19721	2672	13549,0	679	3443,0	299	1516,2
Mazarrón / Puerto	14492	1882	12986,5	452	3119,0	216	1490,5



Tabla 3. Casos confirmados COVID-19 desde 10 de mayo 2020 y zona básica de pertenencia. (continuación)

Zona Básica Salud	Población	Casos PCR/Ag.+ acum.	IA*	Casos PCR/Ag.+ últ.14 días		Casos PCR/Ag.+ últ. 7 días	
				Casos	IA*	Casos	IA*
Molina / Este	28685	2734	9531,1	538	1875,5	270	941,3
Molina / Norte	22282	4123	18503,7	800	3590,3	344	1543,8
Molina / Sur	22128	6256	28271,9	1281	5789,0	577	2607,6
Moratalla	7636	1638	21451,0	212	2776,3	91	1191,7
Mula	24271	5358	22075,7	1119	4610,4	476	1961,2
Murcia / Algezares	13191	2628	19922,7	601	4556,1	242	1834,6
Murcia / Aljucer	7778	1643	21123,7	394	5065,6	171	2198,5
Murcia / Alquerías	14816	2971	20052,6	739	4987,9	266	1795,4
Murcia / Barrio de El Carmen	16854	4175	24771,6	864	5126,4	346	2052,9
Murcia / Beniján	29061	5737	19741,2	1414	4865,6	510	1754,9
Murcia / Cabezo de Torres	22100	4320	19547,5	1009	4565,6	405	1832,6
Murcia / Campo de Cartagena	12193	1955	16033,8	401	3288,8	157	1287,6
Murcia / Centro	19735	3487	17669,1	617	3126,4	257	1302,3
Murcia / El Palmar	24266	5231	21556,9	1058	4360,0	442	1821,5
Murcia / El Ranero	12642	2672	21135,9	530	4192,4	202	1597,8
Murcia / Espinardo	26919	5015	18630,0	1052	3908,0	448	1664,3
Murcia / Floridabanca	10772	2510	23301,2	482	4474,6	182	1689,6
Murcia / Infante Juan Manuel	18358	4170	22714,9	855	4657,4	338	1841,2
Murcia / La Alberca	19336	3836	19838,6	804	4158,0	375	1939,4
Murcia / La Ñora	13351	2641	19781,3	561	4201,9	231	1730,2
Murcia / Llano de Brujas	13450	2562	19048,3	601	4468,4	274	2037,2
Murcia / Monteagudo	14497	2502	17258,7	608	4194,0	242	1669,3
Murcia / Nonduermas	12942	2450	18930,6	594	4589,7	295	2279,4
Murcia / Puente Tocinos	16741	4141	24735,7	867	5178,9	330	1971,2
Murcia / San Andrés	26759	5717	21364,8	1027	3838,0	397	1483,6
Murcia / Sangonera la Verde	12508	2753	22009,9	584	4669,0	241	1926,8
Murcia / Santa María de Gracia	12355	2865	23189,0	560	4532,6	231	1869,7
Murcia / Santiago El Mayor	27707	5192	18738,9	1167	4211,9	474	1710,8
Murcia / Santiago y Zairaiche**	16990						
Murcia / Vista Alegre	15847	6273	19103,5	1283	3907,2	506	1540,9
Murcia / Vistabella	14978	3681	24576,0	760	5074,1	282	1882,8
Murcia / Zarandona	6974	1391	19945,5	308	4416,4	120	1720,7
Puerto Lumbreras	18265	2804	15351,8	643	3520,4	278	1522,0
San Javier	30865	5347	17323,8	1138	3687,0	559	1811,1
San Pedro del Pinatar	25932	4869	18776,0	975	3759,8	404	1557,9
Santomera	16270	3097	19035,0	744	4572,8	314	1929,9
Torre Pacheco / Este	19182	4304	22437,7	878	4577,2	373	1944,5
Torre Pacheco / Oeste	17282	3560	20599,5	835	4831,6	369	2135,2
Torres de Cotillas	21753	4205	19330,7	749	3443,2	351	1613,6
Totana / Norte	19232	4485	23320,5	999	5194,5	421	2189,1
Totana / Sur	14328	3154	22012,8	635	4431,9	278	1940,3
Yecla / Este	18918	5224	27613,9	1127	5957,3	494	2611,3
Yecla Oeste	15916	4144	26036,7	868	5453,6	381	2393,8
Otras CCAA		6321		695		289	
Desconocido		14455		2359		1028	
Región de Murcia	1511251	318094	21048,4	67508	4467,0	28749	1902,3

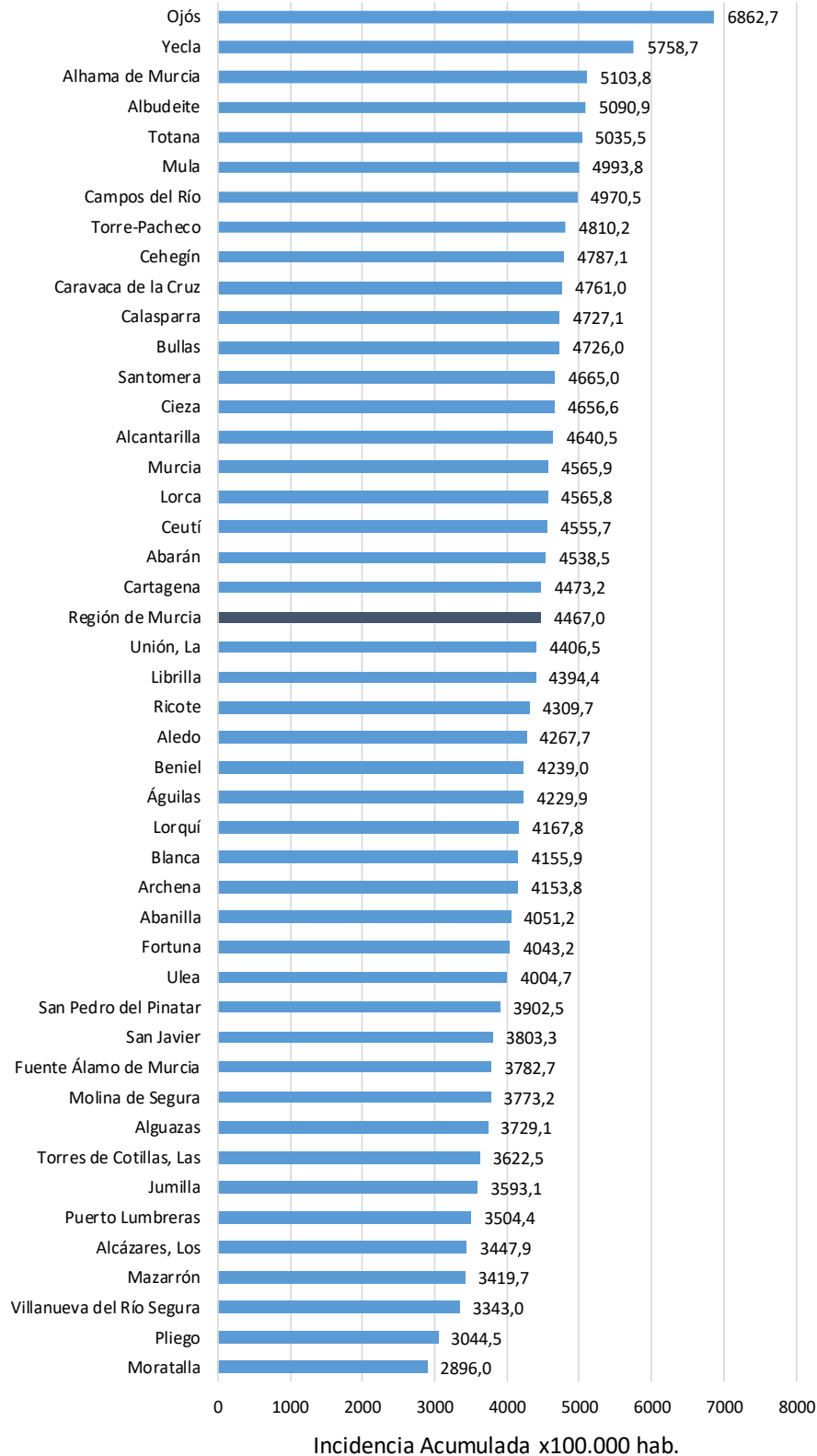
*IA: Incidencia acumulada x100.000 hab.

** Los casos pertenecen a Murcia/Vista Alegre o Lorca/San Diego

Fuente: Servicio de Epidemiología, Dirección General de Salud Pública y Adicciones



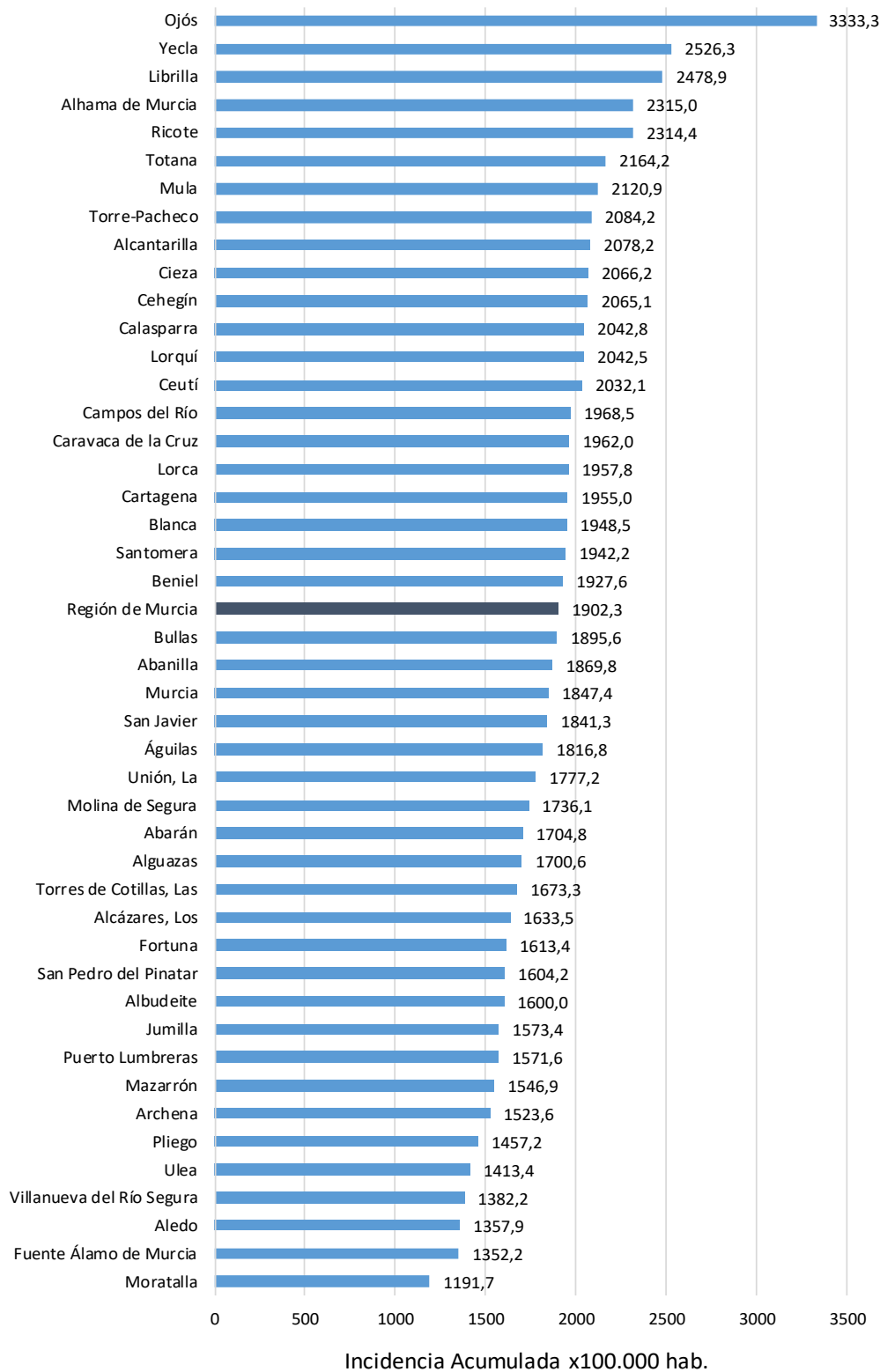
Figura 7. Incidencia acumulada x100.000 habitantes
últimos 14 días según municipio de residencia.
Región de Murcia



Fuente: Servicio de Epidemiología, Dirección General de Salud Pública y Adicciones



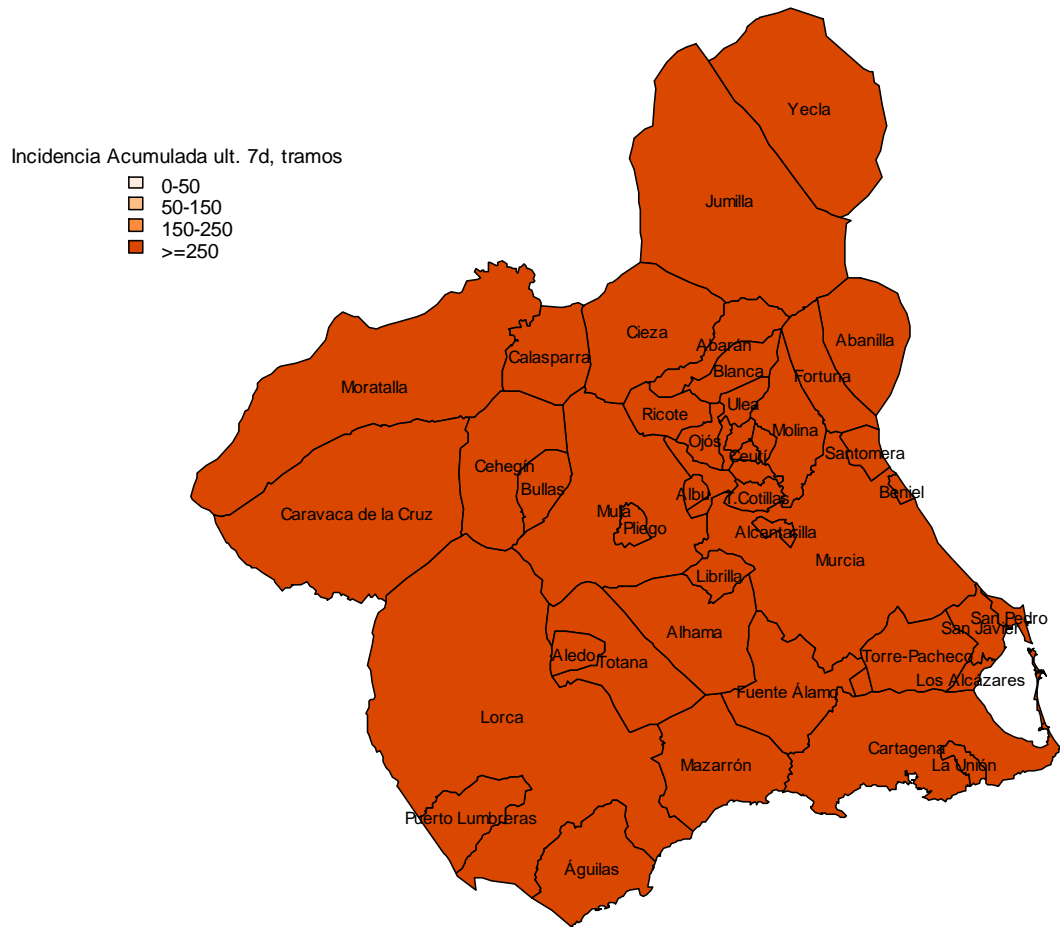
Figura 8. Incidencia acumulada x100.000 habitantes
últimos 7 días según municipio de residencia.
Región de Murcia



Fuente: Servicio de Epidemiología, Dirección General de Salud Pública y Adicciones

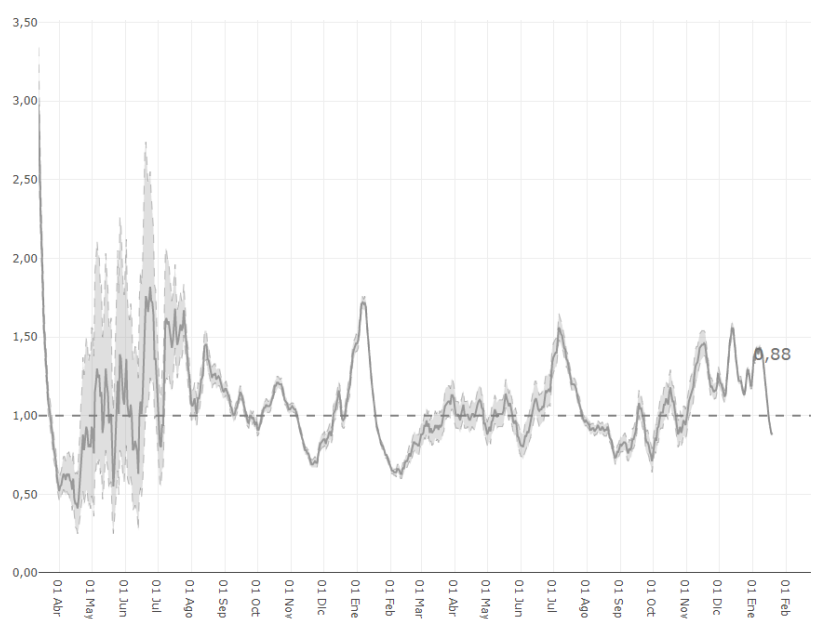


Mapa 1. Incidencia acumulada/100 000 hab. COVID-19 últimos 7 días por municipio de residencia. Región de Murcia



Fuente: Servicio de Epidemiología, Dirección General de Salud Pública y Adicciones

Figura 9. Número reproductivo básico instantáneo (Rt). Región de Murcia



Fuente: RENAVE, Ministerio de Sanidad