

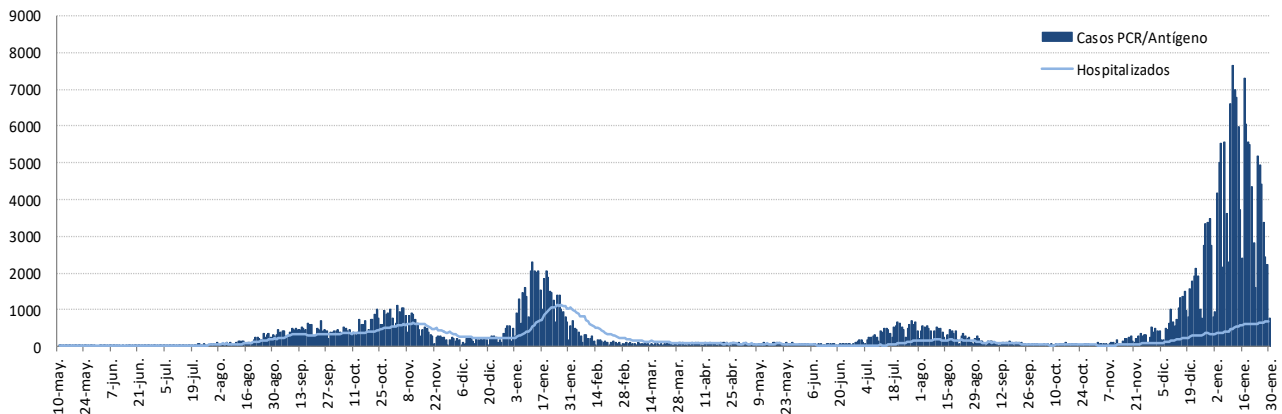


## INFORME EPIDEMIOLÓGICO DIARIO COVID-19 EN LA REGIÓN DE MURCIA 31 de enero de 2022

En la Región de Murcia hasta la fecha se han diagnosticado 318869 casos de COVID-19. Los casos activos actualmente son 29802. Se encuentran hospitalizados 667 pacientes y de ellos, 81 en la UCI. El número total de fallecidos es de 1971.

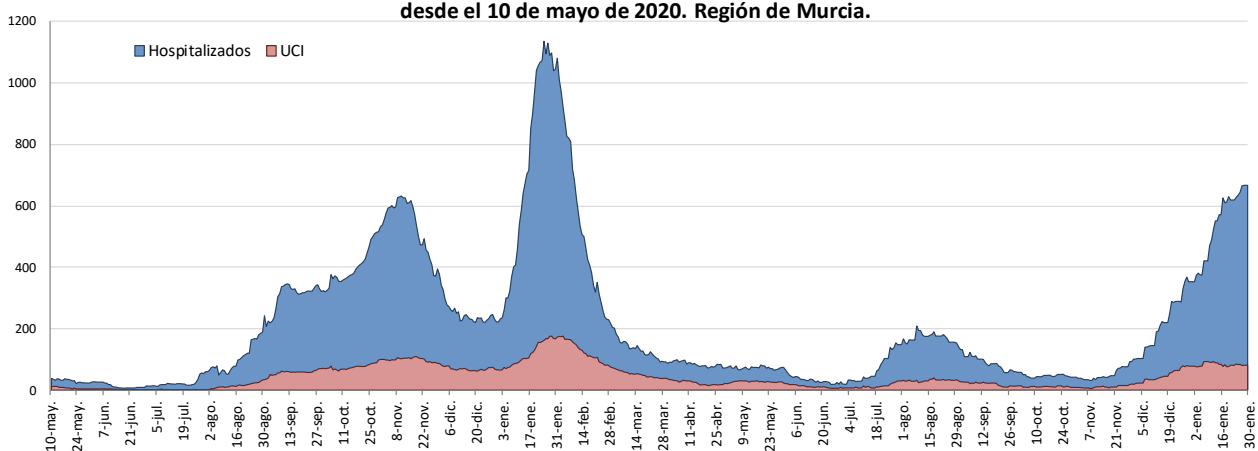
Importante resaltar que los **resultados son provisionales** y deben interpretarse con precaución por ser información dependiente del momento de su extracción. En las siguientes figuras y tablas se presentan con los datos epidemiológicos actualizados.

Figura 1. Número de casos diarios confirmados COVID-19 y casos que se encuentran hospitalizados (prevalencia) desde el 10 de mayo 2020 por fecha de notificación. Región de Murcia.



Fuente: Servicio de Epidemiología. D.G. Salud Pública y Adicciones.

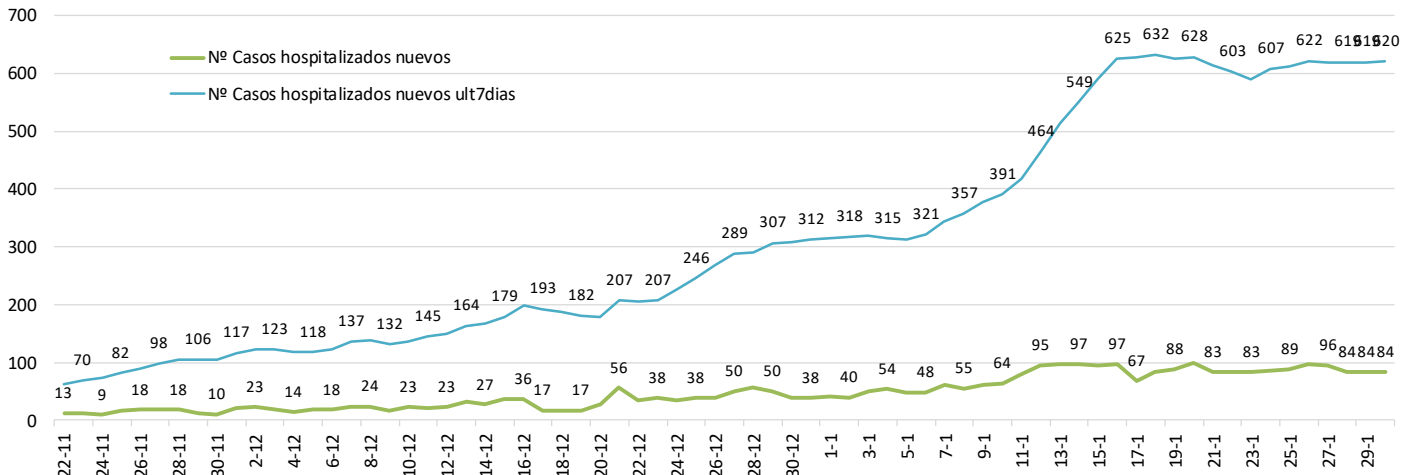
Figura 2. Número de personas que se encuentran hospitalizadas y en UCI diarias por COVID-19 (prevalencia) desde el 10 de mayo de 2020. Región de Murcia.



Fuente: Servicio de Epidemiología. D.G. Salud Pública y Adicciones.

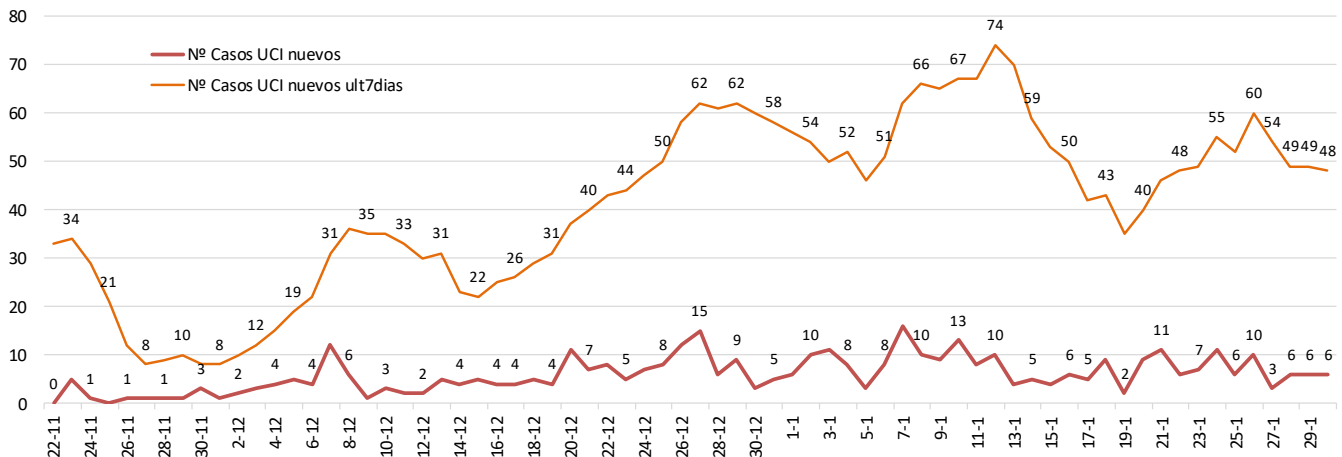


**Figura 3. Nº de casos nuevos COVID-19 hospitalizados diarios y acumulados últimos 7 días desde el 22 noviembre de 2021. Región de Murcia**



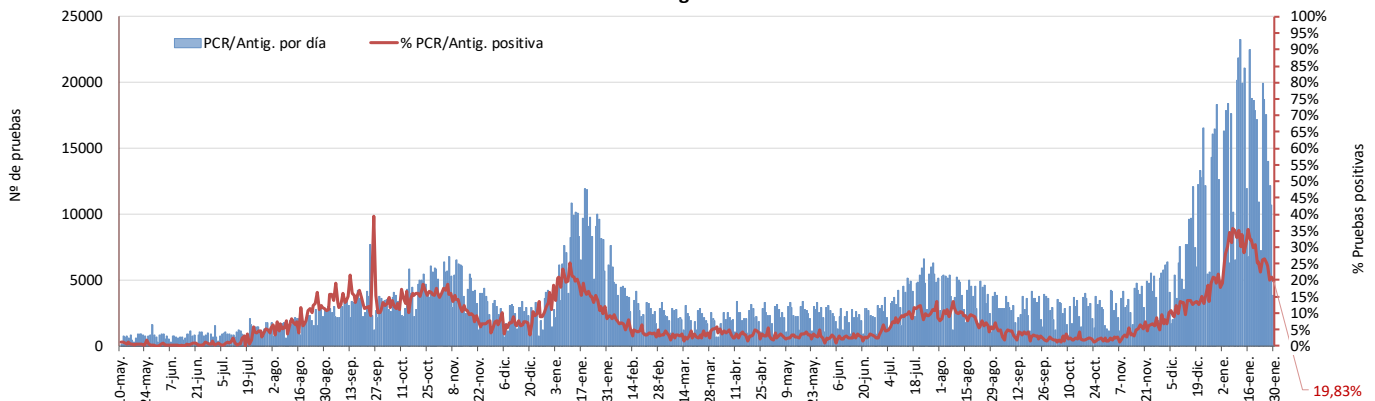
Fuente: Servicio de Epidemiología. D.G. Salud Pública y Adicciones.

**Figura 4. Nº de casos nuevos COVID-19 hospitalizados UCI diarios y acumulados últimos 7 días desde el 22 noviembre de 2021. Región de Murcia**



Fuente: Servicio de Epidemiología. D.G. Salud Pública y Adicciones.

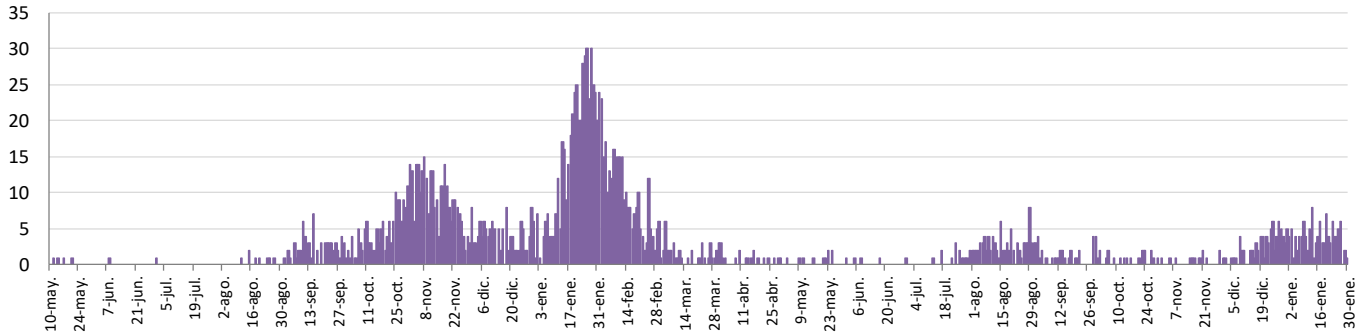
**Figura 5. Número de pruebas PCR/Antígeno diarias COVID-19 desde el 10 de mayo 2020. Región de Murcia.**



Fuente: Servicio de Epidemiología. D.G. Salud Pública y Adicciones.



Figura 6. Número de fallecidos COVID-19 desde el 10 de mayo 2020 confirmados por fecha de defunción. Región de Murcia.



Fuente: Servicio de Epidemiología. D.G. Salud Pública y Adicciones.

Tabla 1. Casos confirmados COVID-19 desde 10 mayo 2020 por edad. Región de Murcia

Edad grupo	Casos PCR/Ag.+ desde 10 mayo 2020		Casos PCR/Ag.+ últ.14 días		Casos PCR/Ag.+ últ. 7 días	
	Casos	IA*	Casos	IA*	Casos	IA*
0-2	8508	19277,2	1989	4506,6	850	1925,9
3-12	40633	23136,2	10347	5891,5	4395	2502,5
13-19	32097	26042,6	5958	4834,2	2482	2013,8
20-29	50066	29066,2	6595	3828,8	2732	1586,1
30-39	51871	24818,3	10526	5036,3	4594	2198,1
40-49	59872	23557,1	12869	5063,4	5428	2135,7
50-64	54687	18546,3	8777	2976,6	3494	1184,9
>=65	27727	11651,6	4537	1906,6	2080	874,1
<b>Región de Murcia</b>	<b>325461</b>	<b>21535,9</b>	<b>61598</b>	<b>4076,0</b>	<b>26055</b>	<b>1724,1</b>

Fuente: Servicio de Epidemiología. D.G. Salud Pública y Adicciones.



**Tabla 2. Casos confirmados COVID-19 desde 10 mayo 2020 por municipio residencia.  
Región de Murcia**

Municipio	Población	Casos PCR/Ag.+ acum.	% Total casos	IA*	Casos PCR/Ag.+ últ.14 días		Casos PCR/Ag.+ últ. 7 días	
					Casos	IA*	Casos	IA*
Abanilla	6097	1313	0,4%	21535,2	213	3493,5	96	1574,5
Abarán	13022	2573	0,8%	19758,9	523	4016,3	202	1551,2
Águilas	35722	5810	1,8%	16264,5	1350	3779,2	643	1800,0
Albudeite	1375	341	0,1%	24800,0	58	4218,2	19	1381,8
Alcantarilla	42345	8767	2,7%	20703,7	1836	4335,8	810	1912,9
Alcázares, Los	16590	2925	0,9%	17631,1	553	3333,3	233	1404,5
Aledo	1031	197	0,1%	19107,7	40	3879,7	14	1357,9
Alguazas	9761	1970	0,6%	20182,4	351	3595,9	173	1772,4
Alhama de Murcia	22160	4602	1,4%	20767,1	1121	5058,7	498	2247,3
Archena	19428	4160	1,3%	21412,4	726	3736,9	279	1436,1
Beniel	11465	2051	0,6%	17889,2	452	3942,4	183	1596,2
Blanca	6569	1254	0,4%	19089,7	252	3836,2	103	1568,0
Bullas	11553	2149	0,7%	18601,2	534	4622,2	215	1861,0
Calasparra	10133	1646	0,5%	16244,0	494	4875,2	215	2121,8
Campos del Río	2032	513	0,2%	25246,1	84	4133,9	35	1722,4
Caravaca de la Cruz	25688	7228	2,2%	28137,7	1177	4581,9	454	1767,4
Cartagena	216108	43187	13,3%	19984,0	8859	4099,3	3719	1720,9
Cehegín	14769	3008	0,9%	20367,0	687	4651,6	307	2078,7
Ceutí	12007	2749	0,8%	22895,0	511	4255,9	230	1915,5
Cieza	35283	7319	2,2%	20743,7	1520	4308,0	666	1887,6
Fortuna	10289	2358	0,7%	22917,7	392	3809,9	167	1623,1
Fuente Álamo de Murcia	16787	3553	1,1%	21165,2	551	3282,3	209	1245,0
Jumilla	25994	6616	2,0%	25452,0	811	3120,0	380	1461,9
Librilla	5325	915	0,3%	17183,1	243	4563,4	131	2460,1
Lorca	95515	20363	6,3%	21319,2	3965	4151,2	1693	1772,5
Lorquí	7246	1674	0,5%	23102,4	291	4016,0	131	1807,9
Mazarrón	32839	4731	1,5%	14406,7	1035	3151,7	474	1443,4
Molina de Segura	73095	14271	4,4%	19523,9	2561	3503,7	1180	1614,3
Moratalla	7804	1730	0,5%	22168,1	219	2806,3	64	820,1
Mula	17021	4035	1,2%	23706,0	751	4412,2	314	1844,8
Murcia	459403	101466	31,2%	22086,5	18485	4023,7	7561	1645,8
Ojós	510	86	0,0%	16862,7	36	7058,8	13	2549,0
Pliego	3843	745	0,2%	19385,9	101	2628,2	51	1327,1
Puerto Lumbreras	15780	2520	0,8%	15969,6	520	3295,3	226	1432,2
Ricote	1253	239	0,1%	19074,2	49	3910,6	33	2633,7
San Javier	33129	6185	1,9%	18669,4	1213	3661,4	582	1756,8
San Pedro del Pinatar	25932	5164	1,6%	19913,6	881	3397,3	312	1203,1
Santomera	16270	3220	1,0%	19791,0	672	4130,3	265	1628,8
Torre-Pacheco	36464	8226	2,5%	22559,2	1652	4530,5	660	1810,0
Torres de Cotillas, Las	21753	4481	1,4%	20599,5	771	3544,3	344	1581,4
Totana	32529	8027	2,5%	24676,4	1532	4709,6	625	1921,4
Ulea	849	155	0,0%	18256,8	27	3180,2	7	824,5
Unión, La	20538	4072	1,3%	19826,7	841	4094,8	339	1650,6
Villanueva del Río Segura	3111	620	0,2%	19929,3	98	3150,1	46	1478,6
Yecla	34834	9771	3,0%	28050,2	1926	5529,1	876	2514,8
Otras CCAA		6400	2,0%		630		276	
Desconocido		76	0,0%		4		2	
<b>Región de Murcia</b>	<b>1511251</b>	<b>325461</b>	<b>100,0%</b>	<b>21535,9</b>	<b>61598</b>	<b>4076,0</b>	<b>26055</b>	<b>1724,1</b>

\*IA: Incidencia acumulada x100.000 habitantes

Fuente: Servicio de Epidemiología, Dirección General de Salud Pública y Adicciones



**Tabla 3. Casos confirmados COVID-19 desde 10 de mayo 2020 y zona básica de pertenencia.  
Región de Murcia**

Zona Básica Salud	Población	Casos PCR/Ag.+ acum.	IA*	Casos PCR/Ag.+ últ.14 días		Casos PCR/Ag.+ últ. 7 días	
				Casos	IA*	Casos	IA*
Abanilla	6097	1270	20829,9	208	3411,5	95	1558,1
Abarán	13022	2490	19121,5	515	3954,8	199	1528,2
Águilas / Norte	21066	3310	15712,5	817	3878,3	367	1742,1
Águilas / Sur	14726	2306	15659,4	514	3490,4	271	1840,3
Alcantarilla / Casco	18953	3511	18524,8	793	4184,0	379	1999,7
Alcantarilla / Sangonera	29675	6129	20653,7	1211	4080,9	511	1722,0
Alguazas	9761	1958	20059,4	349	3575,5	171	1751,9
Alhama de Murcia	22160	4469	20167,0	1093	4932,3	480	2166,1
Archena	25151	5055	20098,6	922	3665,9	378	1502,9
Beniel	11465	2020	17618,8	453	3951,2	187	1631,1
Blanca	6569	1187	18069,7	239	3638,3	95	1446,2
Bullas	11553	2113	18289,6	530	4587,6	214	1852,3
Calasparra	10500	1667	15876,2	501	4771,4	219	2085,7
Caravaca	21031	6284	29879,7	1047	4978,4	397	1887,7
Caravaca / Barranta	4825	822	17036,3	135	2797,9	61	1264,2
Cartagena / Casco Antiguo	17956	3224	17955,0	608	3386,1	253	1409,0
Cartagena / Este	25564	4774	18674,7	1015	3970,4	436	1705,5
Cartagena / Isaac Peral	22885	4754	20773,4	963	4208,0	385	1682,3
Cartagena / Los Barreros	10505	1896	18048,5	444	4226,6	199	1894,3
Cartagena / Los Dolores	16511	3957	23965,8	847	5129,9	370	2240,9
Cartagena / Mar Menor	17156	2456	14315,7	599	3491,5	276	1608,8
Cartagena / Molinos Marfagones	15823	2787	17613,6	572	3615,0	278	1756,9
Cartagena / Oeste	21848	4324	19791,3	843	3858,5	339	1551,6
Cartagena / Pozo Estrecho	12930	2223	17192,6	487	3766,4	211	1631,9
Cartagena / San Antón	18881	4015	21264,8	788	4173,5	287	1520,0
Cartagena / Santa Ana	19267	2984	15487,6	567	2942,9	260	1349,5
Cartagena / Santa Lucía	10482	2156	20568,6	519	4951,3	197	1879,4
Cartagena / La Manga	7008	865	12343,0	170	2425,8	79	1127,3
Cehegín	14402	2849	19782,0	660	4582,7	292	2027,5
Ceutí	12007	2669	22228,7	505	4205,9	230	1915,5
Cieza / Este	18629	3748	20119,2	797	4278,3	354	1900,3
Cieza / Oeste	16654	3385	20325,4	697	4185,2	304	1825,4
Fortuna	10289	2316	22509,5	385	3741,9	167	1623,1
Fuente Álamo	16787	3472	20682,7	552	3288,3	206	1227,1
Jumilla	25994	6299	24232,5	779	2996,8	362	1392,6
La Unión	20720	4025	19425,7	836	4034,7	331	1597,5
Librilla	5325	893	16770,0	240	4507,0	130	2441,3
Lorca / Centro	18976	4241	22349,3	753	3968,2	315	1660,0
Lorca / La Paca	3289	671	20401,3	78	2371,5	29	881,7
Lorca / San Diego	20568	6265	20411,2	1282	4176,7	571	1860,3
Lorca / San José	25201	5244	20808,7	998	3960,2	427	1694,4
Lorca / Sutullena	14800	2856	19297,3	691	4668,9	282	1905,4
Lorca San Cristóbal**	10126						
Lorquí	7246	1632	22522,8	284	3919,4	129	1780,3
Los Alcázares	16590	2774	16720,9	532	3206,8	226	1362,3
Mazarrón	19721	2759	13990,2	630	3194,6	296	1500,9
Mazarrón / Puerto	14492	1919	13241,8	419	2891,3	184	1269,7



Tabla 3. Casos confirmados COVID-19 desde 10 de mayo 2020 y zona básica de pertenencia. (continuación)

Zona Básica Salud	Población	Casos PCR/Ag.+ acum.	IA*	Casos PCR/Ag.+ últ.14 días		Casos PCR/Ag.+ últ. 7 días	
				Casos	IA*	Casos	IA*
Molina / Este	28685	2817	9820,5	551	1920,9	275	958,7
Molina / Norte	22282	4246	19055,7	724	3249,3	329	1476,5
Molina / Sur	22128	6387	28863,9	1159	5237,7	510	2304,8
Moratalla	7636	1657	21699,8	212	2776,3	63	825,0
Mula	24271	5461	22500,1	973	4008,9	414	1705,7
Murcia / Algezares	13191	2696	20438,2	529	4010,3	239	1811,8
Murcia / Aljucer	7778	1698	21830,8	362	4654,2	171	2198,5
Murcia / Alquerías	14816	3029	20444,1	630	4252,2	219	1478,1
Murcia / Barrio de El Carmen	16854	4238	25145,4	712	4224,5	278	1649,5
Murcia / Beniján	29061	5855	20147,3	1199	4125,8	418	1438,4
Murcia / Cabezo de Torres	22100	4412	19963,8	928	4199,1	365	1651,6
Murcia / Campo de Cartagena	12193	1991	16329,0	356	2919,7	128	1049,8
Murcia / Centro	19735	3542	17947,8	546	2766,7	230	1165,4
Murcia / El Palmar	24266	5348	22039,1	945	3894,3	390	1607,2
Murcia / El Ranero	12642	2746	21721,2	497	3931,3	199	1574,1
Murcia / Espinardo	26919	5145	19112,9	934	3469,7	415	1541,7
Murcia / Floridabanca	10772	2543	23607,5	404	3750,5	156	1448,2
Murcia / Infante Juan Manuel	18358	4236	23074,4	720	3922,0	277	1508,9
Murcia / La Alberca	19336	3963	20495,4	743	3842,6	365	1887,7
Murcia / La Ñora	13351	2698	20208,2	496	3715,1	216	1617,9
Murcia / Llano de Brujas	13450	2624	19509,3	539	4007,4	252	1873,6
Murcia / Monteagudo	14497	2566	17700,2	530	3655,9	251	1731,4
Murcia / Nonduermas	12942	2519	19463,8	553	4272,9	273	2109,4
Murcia / Puente Tocinos	16741	4210	25147,8	757	4521,8	256	1529,2
Murcia / San Andrés	26759	5833	21798,3	881	3292,4	347	1296,8
Murcia / Sangonera la Verde	12508	2798	22369,7	509	4069,4	216	1726,9
Murcia / Santa María de Gracia	12355	2936	23763,7	509	4119,8	227	1837,3
Murcia / Santiago El Mayor	27707	5313	19175,7	1009	3641,7	397	1432,9
Murcia / Santiago y Zairaiche**	16990						
Murcia / Vista Alegre	15847	6437	19602,9	1181	3596,6	513	1562,3
Murcia / Vistabella	14978	3750	25036,7	662	4419,8	246	1642,4
Murcia / Zarandona	6974	1422	20390,0	271	3885,9	106	1519,9
Puerto Lumbreras	18265	2880	15767,9	595	3257,6	253	1385,2
San Javier	30865	5492	17793,6	1103	3573,6	528	1710,7
San Pedro del Pinatar	25932	4948	19080,7	849	3273,9	301	1160,7
Santomera	16270	3151	19366,9	656	4032,0	258	1585,7
Torre Pacheco / Este	19182	4392	22896,5	819	4269,6	330	1720,4
Torre Pacheco / Oeste	17282	3625	20975,6	800	4629,1	318	1840,1
Torres de Cotillas	21753	4299	19762,8	735	3378,8	327	1503,2
Totana / Norte	19232	4602	23928,9	929	4830,5	359	1866,7
Totana / Sur	14328	3242	22627,0	599	4180,6	259	1807,6
Yecla / Este	18918	5362	28343,4	1089	5756,4	483	2553,1
Yecla Oeste	15916	4264	26790,7	829	5208,6	387	2431,5
Otras CCAA		6400		630		276	
Desconocido		14665		2077		806	
<b>Región de Murcia</b>	<b>1511251</b>	<b>325461</b>	<b>21535,9</b>	<b>61598</b>	<b>4076,0</b>	<b>26055</b>	<b>1724,1</b>

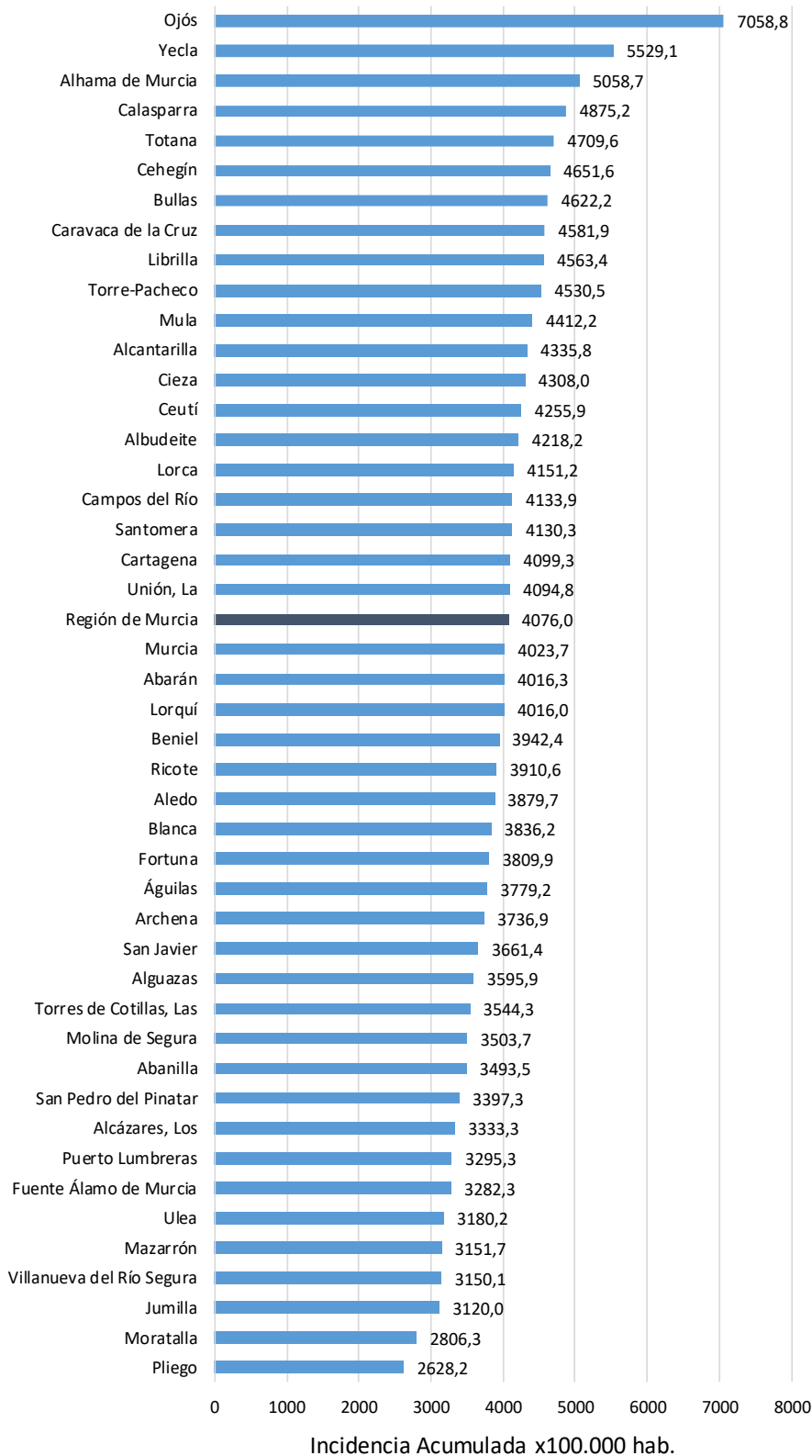
\*IA: Incidencia acumulada x100.000 hab.

\*\* Los casos pertenecen a Murcia/Vista Alegre o Lorca/San Diego

Fuente: Servicio de Epidemiología, Dirección General de Salud Pública y Adicciones



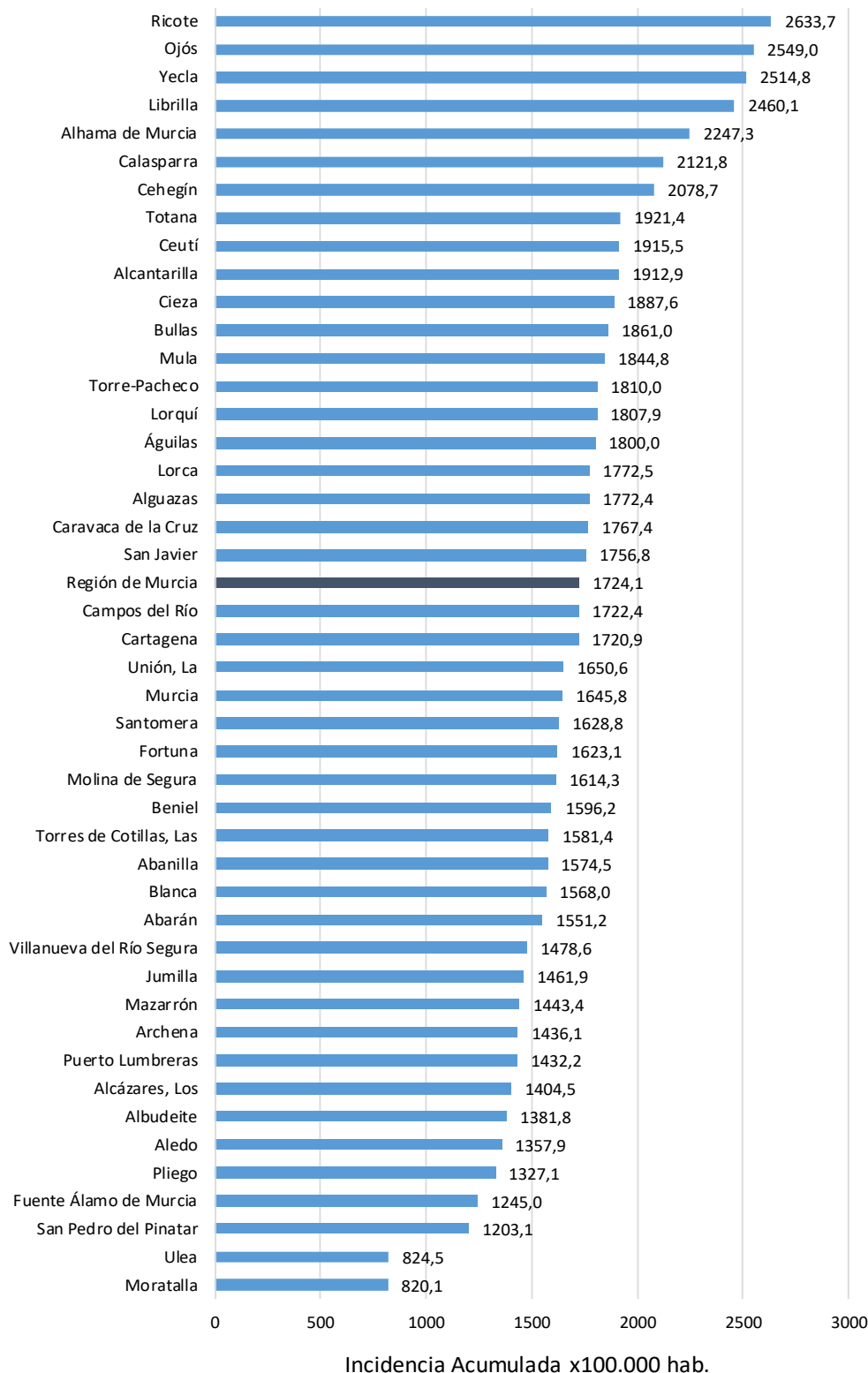
Figura 7. Incidencia acumulada x100.000 habitantes  
últimos 14 días según municipio de residencia.  
Región de Murcia



Fuente: Servicio de Epidemiología, Dirección General de Salud Pública y Adicciones



Figura 8. Incidencia acumulada x100.000 habitantes  
últimos 7 días según municipio de residencia.  
Región de Murcia

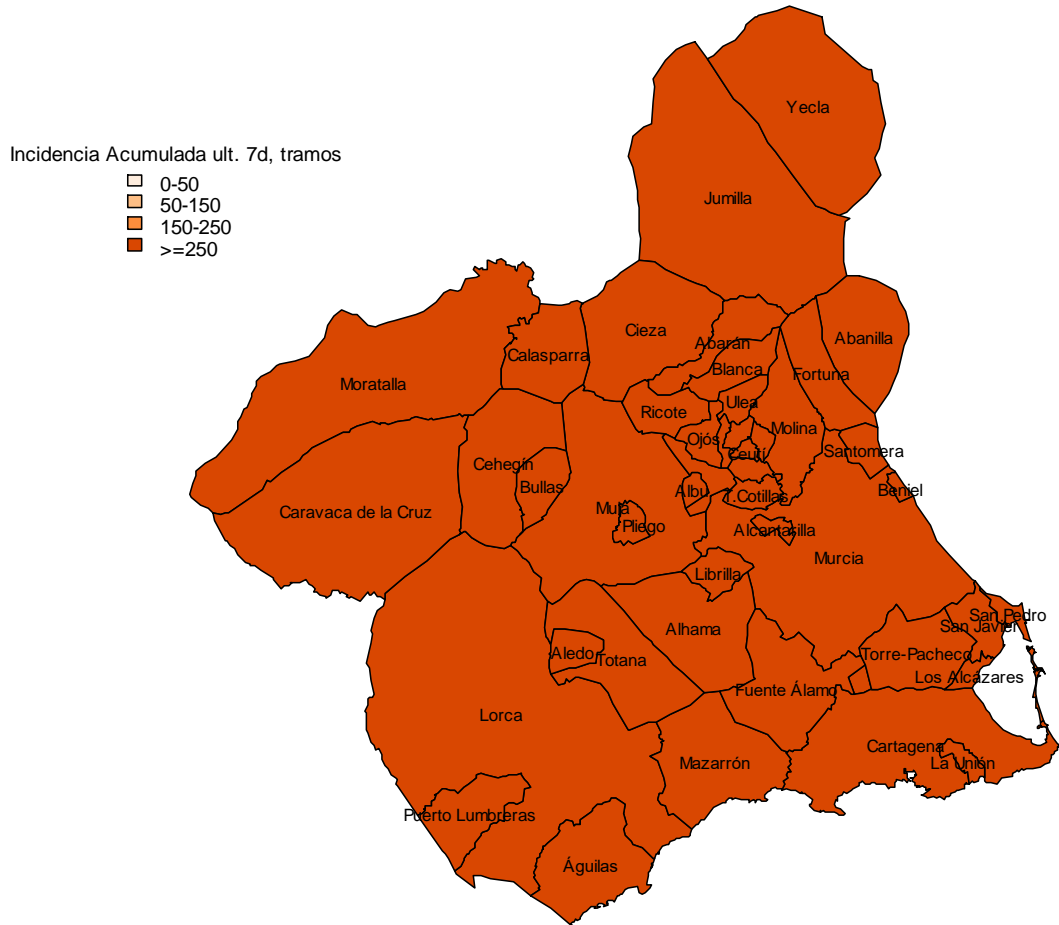


Fuente: Servicio de Epidemiología, Dirección General de Salud Pública y Adicciones



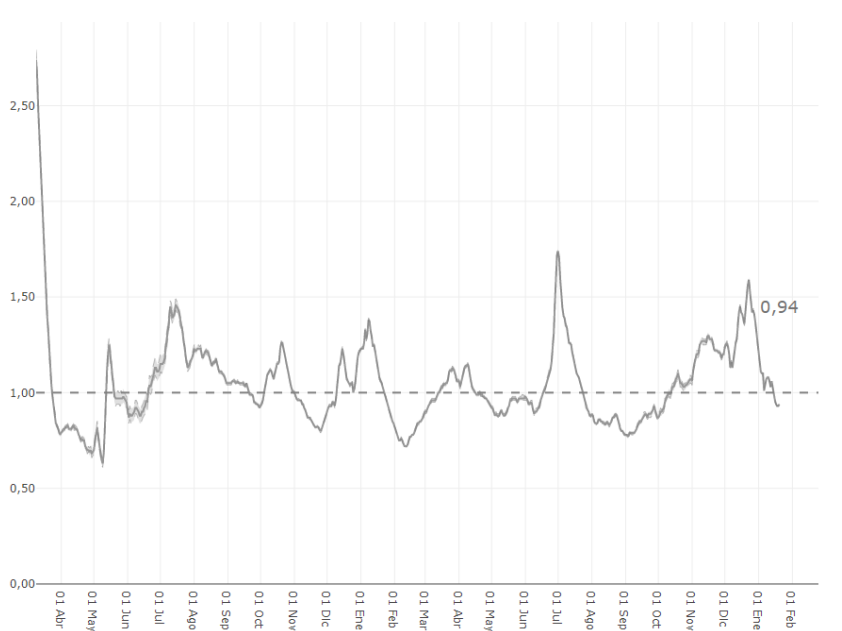


**Mapa 1. Incidencia acumulada/100 000 hab. COVID-19 últimos 7 días por municipio de residencia. Región de Murcia**



Fuente: Servicio de Epidemiología, Dirección General de Salud Pública y Adicciones

**Figura 9. Número reproductivo básico instantáneo (Rt). Región de Murcia**



Fuente: RENAVE, Ministerio de Sanidad