

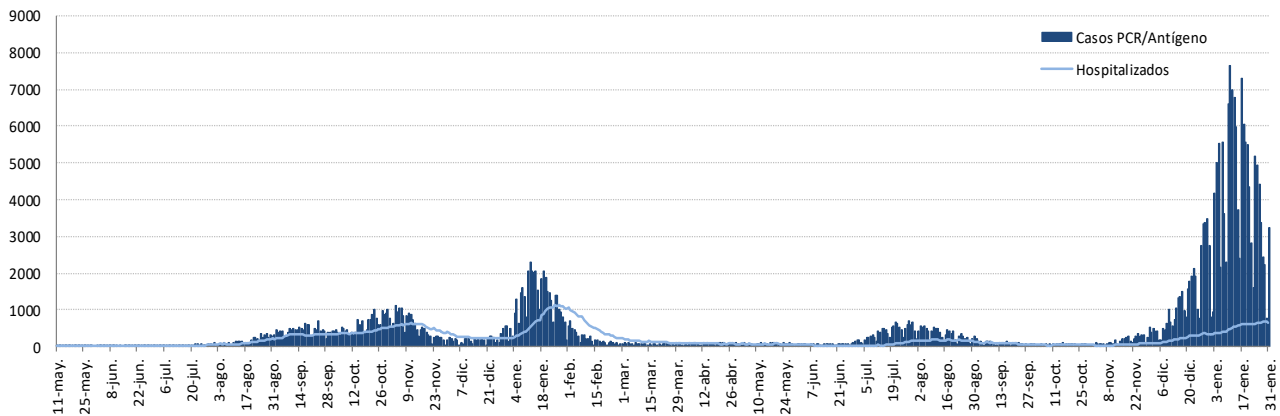


## INFORME EPIDEMIOLÓGICO DIARIO COVID-19 EN LA REGIÓN DE MURCIA 1 de febrero de 2022

En la Región de Murcia hasta la fecha se han diagnosticado 322100 casos de COVID-19. Los casos activos actualmente son 28074. Se encuentran hospitalizados 650 pacientes y de ellos, 77 en la UCI. El número total de fallecidos es de 1978.

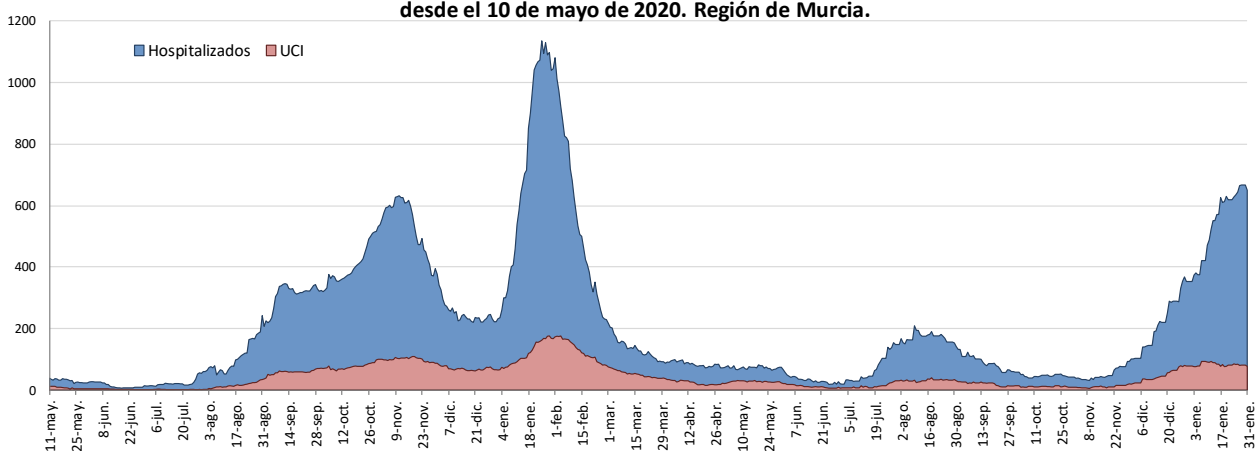
Importante resaltar que los **resultados son provisionales** y deben interpretarse con precaución por ser información dependiente del momento de su extracción. En las siguientes figuras y tablas se presentan con los datos epidemiológicos actualizados.

Figura 1. Número de casos diarios confirmados COVID-19 y casos que se encuentran hospitalizados (prevalencia) desde el 10 de mayo 2020 por fecha de notificación. Región de Murcia.



Fuente: Servicio de Epidemiología. D.G. Salud Pública y Adicciones.

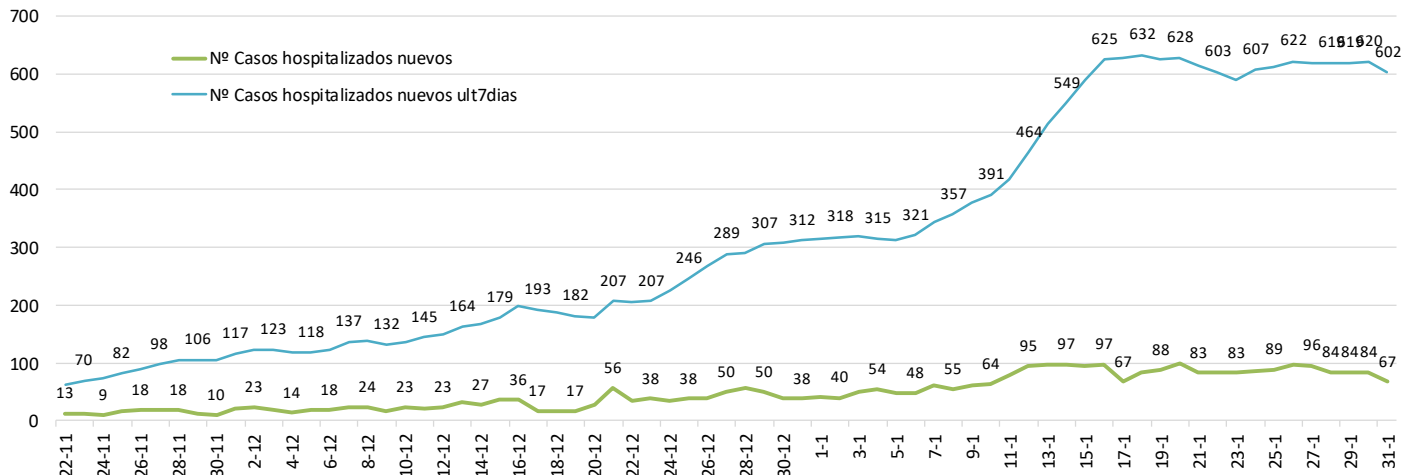
Figura 2. Número de personas que se encuentran hospitalizadas y en UCI diarias por COVID-19 (prevalencia) desde el 10 de mayo de 2020. Región de Murcia.



Fuente: Servicio de Epidemiología. D.G. Salud Pública y Adicciones.

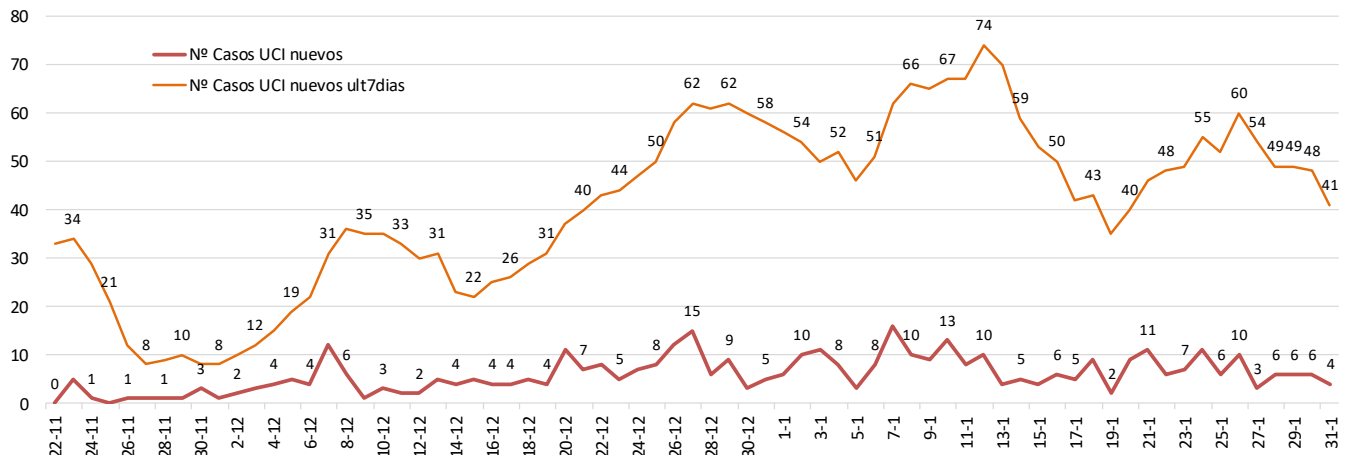


**Figura 3. Nº de casos nuevos COVID-19 hospitalizados diarios y acumulados últimos 7 días desde el 22 noviembre de 2021. Región de Murcia**



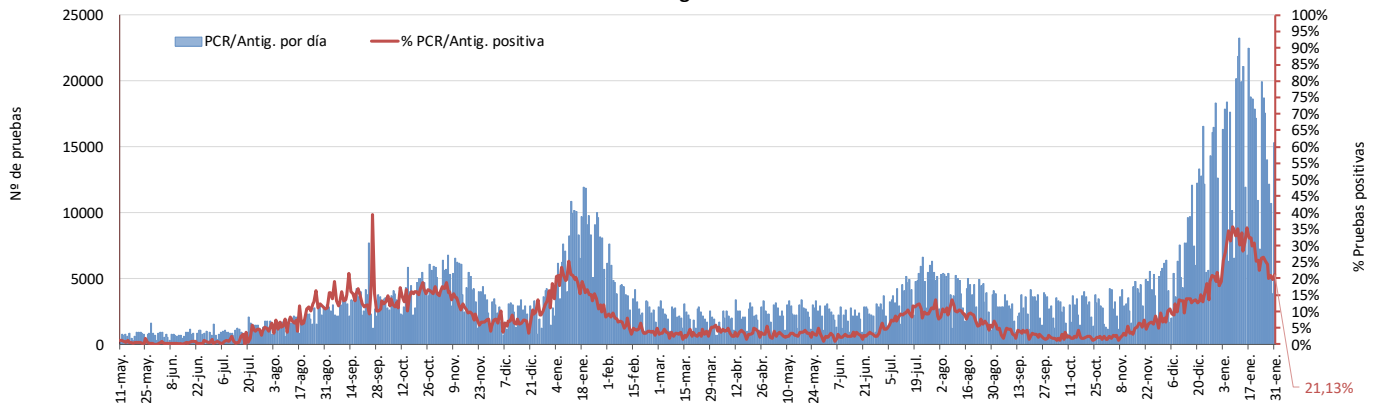
Fuente: Servicio de Epidemiología. D.G. Salud Pública y Adicciones.

**Figura 4. Nº de casos nuevos COVID-19 hospitalizados UCI diarios y acumulados últimos 7 días desde el 22 noviembre de 2021. Región de Murcia**



Fuente: Servicio de Epidemiología. D.G. Salud Pública y Adicciones.

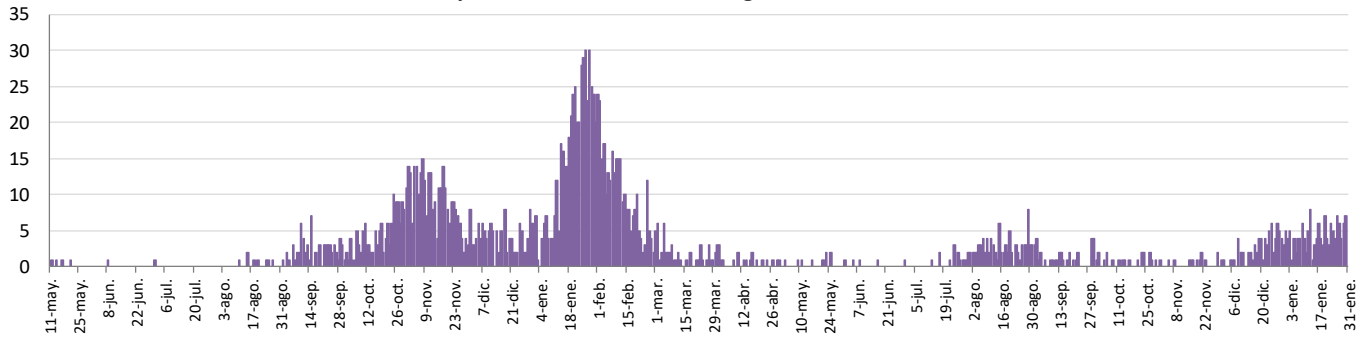
**Figura 5. Número de pruebas PCR/Antígeno diarias COVID-19 desde el 10 de mayo 2020. Región de Murcia.**



Fuente: Servicio de Epidemiología. D.G. Salud Pública y Adicciones.



**Figura 6. Número de fallecidos COVID-19 desde el 10 de mayo 2020 confirmados por fecha de defunción. Región de Murcia.**



Fuente: Servicio de Epidemiología. D.G. Salud Pública y Adicciones.

**Tabla 1. Casos confirmados COVID-19 desde 10 mayo 2020 por edad. Región de Murcia**

Edad grupo	Casos PCR/Ag.+ desde 10 mayo 2020		Casos PCR/Ag.+ últ.14 días		Casos PCR/Ag.+ últ. 7 días	
	Casos	IA*	Casos	IA*	Casos	IA*
0-2	8655	19610,3	1926	4363,9	831	1882,9
3-12	41375	23558,7	9969	5676,3	4162	2369,8
13-19	32489	26360,7	5576	4524,2	2338	1897,0
20-29	50469	29300,2	6164	3578,6	2592	1504,8
30-39	52529	25133,1	9959	4765,0	4205	2011,9
40-49	60691	23879,3	11973	4710,9	4989	1963,0
50-64	55218	18726,3	8118	2753,1	3274	1110,3
>=65	28063	11792,8	4331	1820,0	2004	842,1
<b>Región de Murcia</b>	<b>329489</b>	<b>21802,4</b>	<b>58016</b>	<b>3838,9</b>	<b>24395</b>	<b>1614,2</b>

Fuente: Servicio de Epidemiología. D.G. Salud Pública y Adicciones.



**Tabla 2. Casos confirmados COVID-19 desde 10 mayo 2020 por municipio residencia.  
Región de Murcia**

Municipio	Población	Casos PCR/Ag.+ acum.	% Total casos	IA*	Casos PCR/Ag.+ últ.14 días		Casos PCR/Ag.+ últ. 7 días	
					Casos	IA*	Casos	IA*
Abanilla	6097	1335	0,4%	21896,0	202	3313,1	91	1492,5
Abarán	13022	2601	0,8%	19973,9	473	3632,3	178	1366,9
Águilas	35722	5907	1,8%	16536,0	1332	3728,8	570	1595,7
Albudeite	1375	343	0,1%	24945,5	53	3854,5	15	1090,9
Alcantarilla	42345	8884	2,7%	20980,0	1762	4161,1	771	1820,8
Alcázares, Los	16590	2966	0,9%	17878,2	535	3224,8	229	1380,3
Aledo	1031	201	0,1%	19495,6	35	3394,8	10	969,9
Alguazas	9761	2004	0,6%	20530,7	373	3821,3	166	1700,6
Alhama de Murcia	22160	4655	1,4%	21006,3	1043	4706,7	454	2048,7
Archena	19428	4197	1,3%	21602,8	630	3242,7	253	1302,2
Beniel	11465	2083	0,6%	18168,3	428	3733,1	176	1535,1
Blanca	6569	1269	0,4%	19318,0	237	3607,9	93	1415,7
Bullas	11553	2176	0,7%	18834,9	451	3903,7	193	1670,6
Calasparra	10133	1677	0,5%	16549,9	452	4460,7	189	1865,2
Campos del Río	2032	518	0,2%	25492,1	86	4232,3	33	1624,0
Caravaca de la Cruz	25688	7282	2,2%	28347,9	1007	3920,1	438	1705,1
Cartagena	216108	43701	13,3%	20221,8	8301	3841,1	3429	1586,7
Cehegín	14769	3061	0,9%	20725,8	596	4035,5	279	1889,1
Ceutí	12007	2776	0,8%	23119,8	468	3897,7	199	1657,4
Cieza	35283	7432	2,3%	21064,0	1406	3984,9	631	1788,4
Fortuna	10289	2386	0,7%	23189,8	360	3498,9	158	1535,6
Fuente Álamo de Murcia	16787	3568	1,1%	21254,5	506	3014,2	183	1090,1
Jumilla	25994	6677	2,0%	25686,7	819	3150,7	333	1281,1
Librilla	5325	936	0,3%	17577,5	247	4638,5	136	2554,0
Lorca	95515	20591	6,2%	21557,9	3734	3909,3	1464	1532,7
Lorquí	7246	1693	0,5%	23364,6	276	3809,0	130	1794,1
Mazarrón	32839	4818	1,5%	14671,6	972	2959,9	440	1339,9
Molina de Segura	73095	14555	4,4%	19912,4	2704	3699,3	1217	1665,0
Moratalla	7804	1747	0,5%	22386,0	196	2511,5	72	922,6
Mula	17021	4087	1,2%	24011,5	698	4100,8	277	1627,4
Murcia	459403	102693	31,2%	22353,6	17362	3779,3	7235	1574,9
Ojós	510	86	0,0%	16862,7	33	6470,6	5	980,4
Pliego	3843	756	0,2%	19672,1	102	2654,2	49	1275,0
Puerto Lumbreras	15780	2556	0,8%	16197,7	514	3257,3	213	1349,8
Ricote	1253	243	0,1%	19393,5	49	3910,6	31	2474,1
San Javier	33129	6280	1,9%	18956,2	1184	3573,9	564	1702,4
San Pedro del Pinatar	25932	5240	1,6%	20206,7	820	3162,1	330	1272,6
Santomera	16270	3269	1,0%	20092,2	630	3872,2	229	1407,5
Torre-Pacheco	36464	8345	2,5%	22885,6	1572	4311,1	641	1757,9
Torres de Cotillas, Las	21753	4525	1,4%	20801,7	722	3319,1	301	1383,7
Totana	32529	8104	2,5%	24913,2	1414	4346,9	539	1657,0
Ulea	849	156	0,0%	18374,6	20	2355,7	6	706,7
Unión, La	20538	4124	1,3%	20079,9	763	3715,1	327	1592,2
Villanueva del Río Segura	3111	627	0,2%	20154,3	90	2893,0	45	1446,5
Yecla	34834	9848	3,0%	28271,2	1769	5078,4	811	2328,2
Otras CCAA		6435	2,0%		588		261	
Desconocido		76	0,0%		2		1	
<b>Región de Murcia</b>	<b>1511251</b>	<b>329489</b>	<b>100,0%</b>	<b>21802,4</b>	<b>58016</b>	<b>3838,9</b>	<b>24395</b>	<b>1614,2</b>

\*IA: Incidencia acumulada x100.000 habitantes

Fuente: Servicio de Epidemiología, Dirección General de Salud Pública y Adicciones



**Tabla 3. Casos confirmados COVID-19 desde 10 de mayo 2020 y zona básica de pertenencia.**  
**Región de Murcia**

Zona Básica Salud	Población	Casos PCR/Ag.+ acum.	IA*	Casos PCR/Ag.+ últ.14 días		Casos PCR/Ag.+ últ. 7 días	
				Casos	IA*	Casos	IA*
Abanilla	6097	1292	21190,7	199	3263,9	90	1476,1
Abarán	13022	2518	19336,5	466	3578,6	176	1351,6
Águilas / Norte	21066	3376	16025,8	811	3849,8	334	1585,5
Águilas / Sur	14726	2336	15863,1	504	3422,5	232	1575,4
Alcantarilla / Casco	18953	3553	18746,4	772	4073,2	340	1793,9
Alcantarilla / Sangonera	29675	6213	20936,8	1138	3834,9	500	1684,9
Alguazas	9761	1991	20397,5	370	3790,6	164	1680,2
Alhama de Murcia	22160	4523	20410,6	1019	4598,4	439	1981,0
Archena	25151	5104	20293,4	813	3232,5	340	1351,8
Beniel	11465	2051	17889,2	427	3724,4	175	1526,4
Blanca	6569	1203	18313,3	225	3425,2	86	1309,2
Bullas	11553	2138	18506,0	445	3851,8	191	1653,3
Calasparra	10500	1699	16181,0	461	4390,5	193	1838,1
Caravaca	21031	6325	30074,7	887	4217,6	377	1792,6
Caravaca / Barranta	4825	832	17243,5	121	2507,8	62	1285,0
Cartagena / Casco Antiguo	17956	3256	18133,2	557	3102,0	222	1236,4
Cartagena / Este	25564	4823	18866,4	929	3634,0	401	1568,6
Cartagena / Isaac Peral	22885	4798	20965,7	892	3897,7	348	1520,6
Cartagena / Los Barreros	10505	1915	18229,4	414	3941,0	173	1646,8
Cartagena / Los Dolores	16511	4009	24280,8	802	4857,4	346	2095,6
Cartagena / Mar Menor	17156	2515	14659,6	577	3363,3	267	1556,3
Cartagena / Molinos Marfagones	15823	2828	17872,7	550	3476,0	268	1693,7
Cartagena / Oeste	21848	4381	20052,2	802	3670,8	322	1473,8
Cartagena / Pozo Estrecho	12930	2259	17471,0	455	3518,9	193	1492,7
Cartagena / San Antón	18881	4049	21444,8	702	3718,0	265	1403,5
Cartagena / Santa Ana	19267	3028	15716,0	549	2849,4	244	1266,4
Cartagena / Santa Lucía	10482	2179	20788,0	504	4808,2	179	1707,7
Cartagena / La Manga	7008	876	12500,0	157	2240,3	76	1084,5
Cehegín	14402	2897	20115,3	565	3923,1	263	1826,1
Ceutí	12007	2694	22436,9	460	3831,1	199	1657,4
Cieza / Este	18629	3811	20457,4	752	4036,7	340	1825,1
Cieza / Oeste	16654	3434	20619,7	630	3782,9	284	1705,3
Fortuna	10289	2343	22771,9	351	3411,4	157	1525,9
Fuente Álamo	16787	3487	20772,0	503	2996,4	180	1072,3
Jumilla	25994	6357	24455,6	785	3019,9	317	1219,5
La Unión	20720	4074	19662,2	758	3658,3	322	1554,1
Librilla	5325	914	17164,3	246	4619,7	135	2535,2
Lorca / Centro	18976	4287	22591,7	713	3757,4	272	1433,4
Lorca / La Paca	3289	675	20523,0	71	2158,7	30	912,1
Lorca / San Diego	20568	6334	20636,0	1225	3991,0	477	1554,0
Lorca / San José	25201	5309	21066,6	939	3726,0	372	1476,1
Lorca / Sutullena	14800	2890	19527,0	631	4263,5	252	1702,7
Lorca San Cristóbal**	10126						
Lorquí	7246	1648	22743,6	269	3712,4	125	1725,1
Los Alcázares	16590	2814	16962,0	517	3116,3	223	1344,2
Mazarrón	19721	2822	14309,6	604	3062,7	290	1470,5
Mazarrón / Puerto	14492	1945	13421,2	380	2622,1	154	1062,7



Tabla 3. Casos confirmados COVID-19 desde 10 de mayo 2020 y zona básica de pertenencia. (continuación)

Zona Básica Salud	Población	Casos PCR/Ag.+ acum.	IA*	Casos PCR/Ag.+ últ.14 días		Casos PCR/Ag.+ últ. 7 días	
				Casos	IA*	Casos	IA*
Molina / Este	28685	2896	10095,9	612	2133,5	275	958,7
Molina / Norte	22282	4321	19392,3	764	3428,8	342	1534,9
Molina / Sur	22128	6510	29419,7	1205	5445,6	547	2472,0
Moratalla	7636	1674	21922,5	190	2488,2	70	916,7
Mula	24271	5529	22780,3	916	3774,1	367	1512,1
Murcia / Algezares	13191	2736	20741,4	513	3889,0	232	1758,8
Murcia / Aljucer	7778	1724	22165,1	342	4397,0	161	2069,9
Murcia / Alquerías	14816	3054	20612,9	581	3921,4	192	1295,9
Murcia / Barrio de El Carmen	16854	4280	25394,6	668	3963,5	269	1596,1
Murcia / Beniaján	29061	5927	20395,0	1119	3850,5	411	1414,3
Murcia / Cabezo de Torres	22100	4479	20267,0	858	3882,4	348	1574,7
Murcia / Campo de Cartagena	12193	2012	16501,3	326	2673,7	123	1008,8
Murcia / Centro	19735	3587	18175,8	508	2574,1	228	1155,3
Murcia / El Palmar	24266	5432	22385,2	915	3770,7	410	1689,6
Murcia / El Ranero	12642	2787	22045,6	485	3836,4	212	1676,9
Murcia / Espinardo	26919	5215	19372,9	905	3361,9	409	1519,4
Murcia / Floridabanca	10772	2564	23802,5	360	3342,0	138	1281,1
Murcia / Infante Juan Manuel	18358	4276	23292,3	682	3715,0	256	1394,5
Murcia / La Alberca	19336	4009	20733,3	712	3682,3	333	1722,2
Murcia / La Ñora	13351	2739	20515,3	463	3467,9	212	1587,9
Murcia / Llano de Brujas	13450	2681	19933,1	540	4014,9	259	1925,7
Murcia / Monteagudo	14497	2596	17907,2	505	3483,5	244	1683,1
Murcia / Nonduermas	12942	2554	19734,2	522	4033,4	253	1954,9
Murcia / Puente Tocinos	16741	4249	25380,8	676	4038,0	238	1421,7
Murcia / San Andrés	26759	5899	22044,9	832	3109,2	345	1289,3
Murcia / Sangonera la Verde	12508	2829	22617,5	478	3821,6	187	1495,0
Murcia / Santa María de Gracia	12355	2980	24119,8	481	3893,2	221	1788,7
Murcia / Santiago El Mayor	27707	5355	19327,2	944	3407,1	369	1331,8
Murcia / Santiago y Zairaiche**	16990						
Murcia / Vista Alegre	15847	6511	19828,2	1069	3255,5	481	1464,8
Murcia / Vistabella	14978	3783	25257,0	599	3999,2	221	1475,5
Murcia / Zarandona	6974	1434	20562,1	240	3441,4	98	1405,2
Puerto Lumbreras	18265	2916	15965,0	580	3175,5	231	1264,7
San Javier	30865	5577	18069,0	1079	3495,9	508	1645,9
San Pedro del Pinatar	25932	5028	19389,2	801	3088,8	324	1249,4
Santomera	16270	3198	19655,8	617	3792,3	223	1370,6
Torre Pacheco / Este	19182	4455	23224,9	778	4055,9	326	1699,5
Torre Pacheco / Oeste	17282	3676	21270,7	756	4374,5	296	1712,8
Torres de Cotillas	21753	4344	19969,7	691	3176,6	288	1324,0
Totana / Norte	19232	4642	24136,9	856	4450,9	279	1450,7
Totana / Sur	14328	3278	22878,3	550	3838,6	247	1723,9
Yecla / Este	18918	5410	28597,1	1009	5333,5	436	2304,7
Yecla Oeste	15916	4291	26960,3	753	4731,1	368	2312,1
Otras CCAA		6435		588		261	
Desconocido		14812		2001		762	
<b>Región de Murcia</b>	<b>1511251</b>	<b>329489</b>	<b>21802,4</b>	<b>58016</b>	<b>3838,9</b>	<b>24395</b>	<b>1614,2</b>

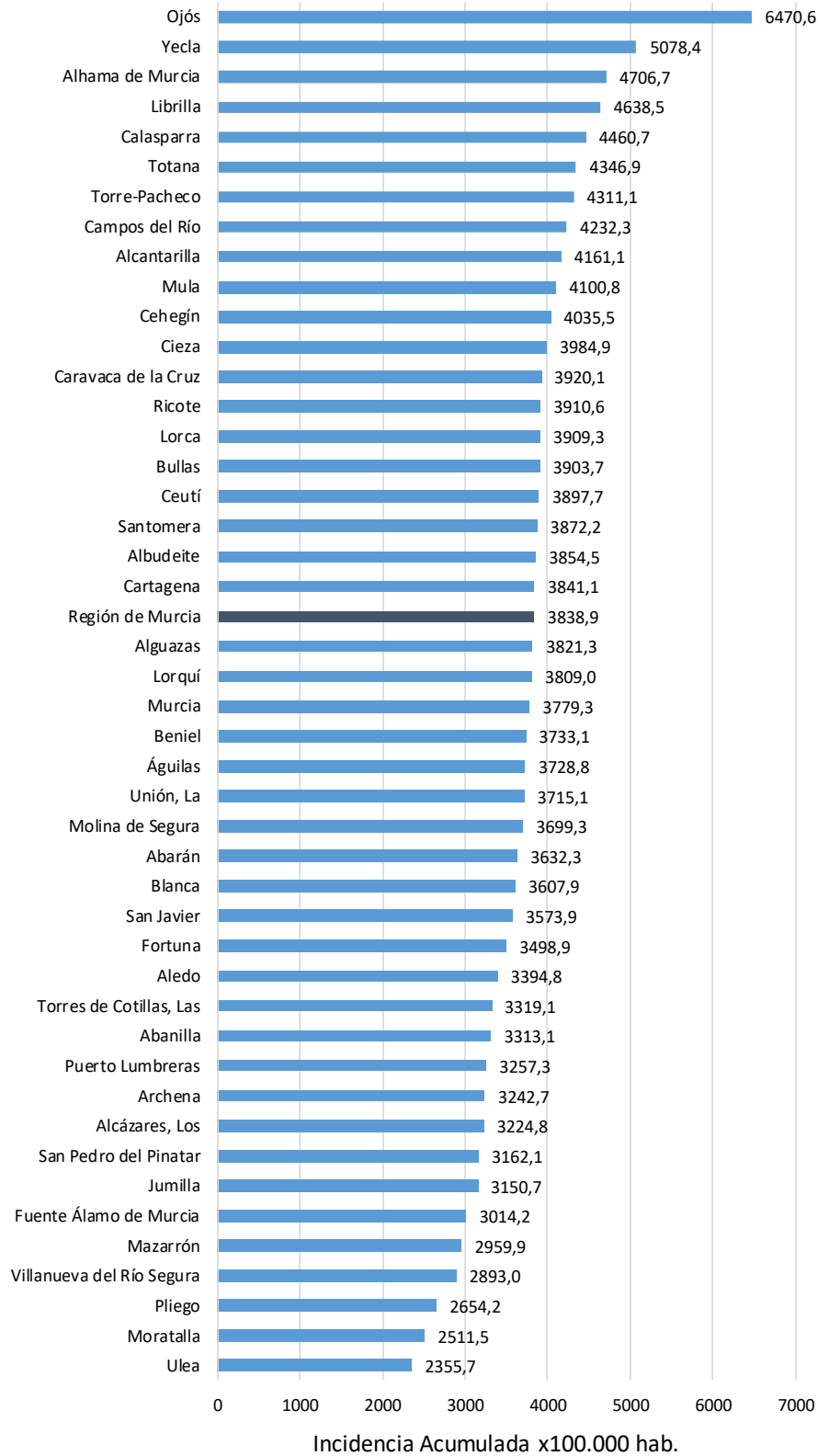
\*IA: Incidencia acumulada x100.000 hab.

\*\* Los casos pertenecen a Murcia/Vista Alegre o Lorca/San Diego

Fuente: Servicio de Epidemiología, Dirección General de Salud Pública y Adicciones



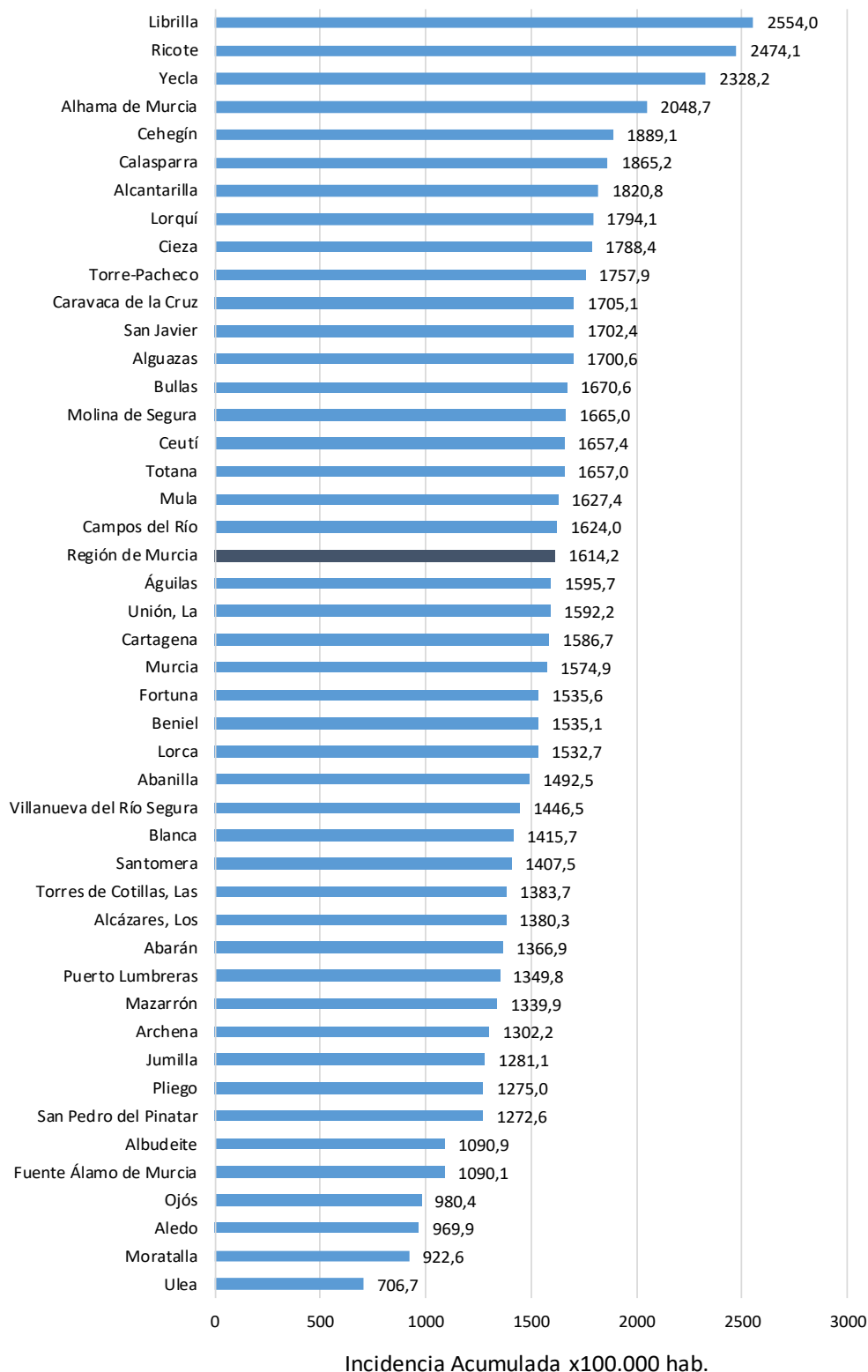
Figura 7. Incidencia acumulada x100.000 habitantes  
últimos 14 días según municipio de residencia.  
Región de Murcia



Fuente: Servicio de Epidemiología, Dirección General de Salud Pública y Adicciones



Figura 8. Incidencia acumulada x100.000 habitantes  
últimos 7 días según municipio de residencia.  
Región de Murcia

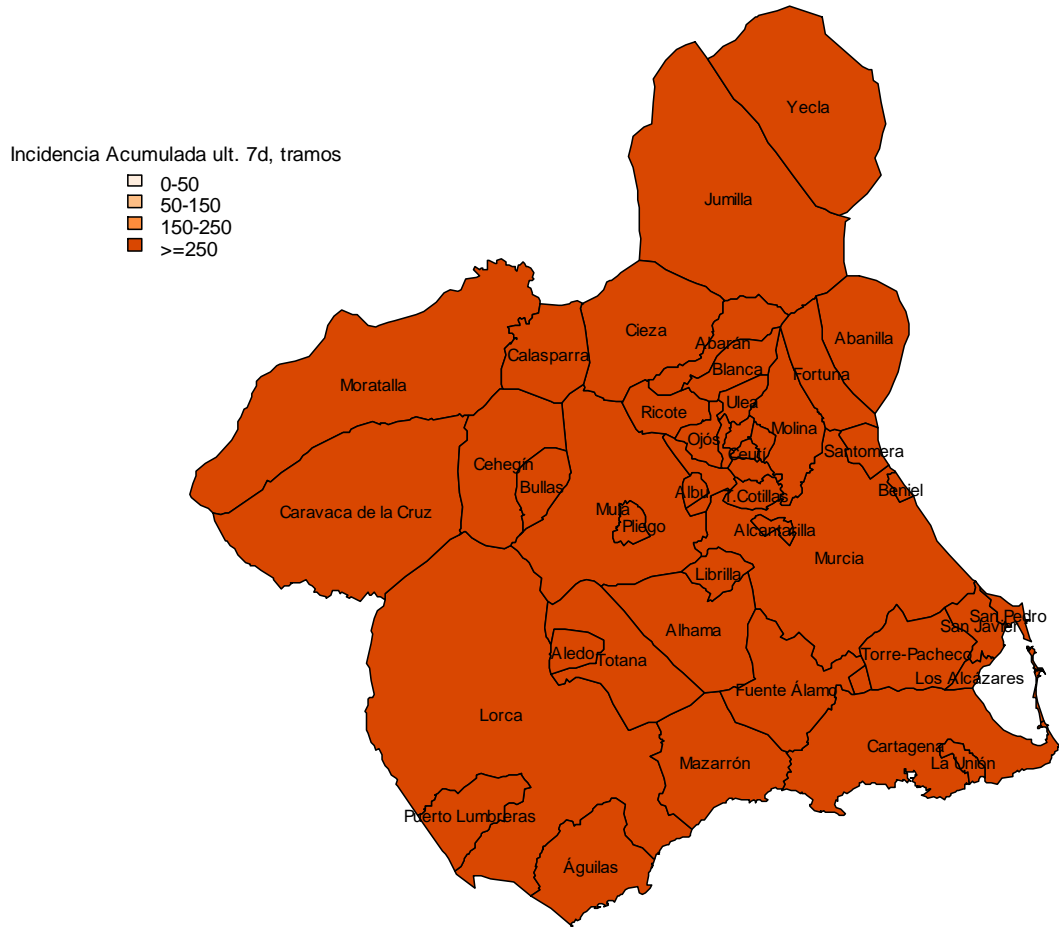


Fuente: Servicio de Epidemiología, Dirección General de Salud Pública y Adicciones



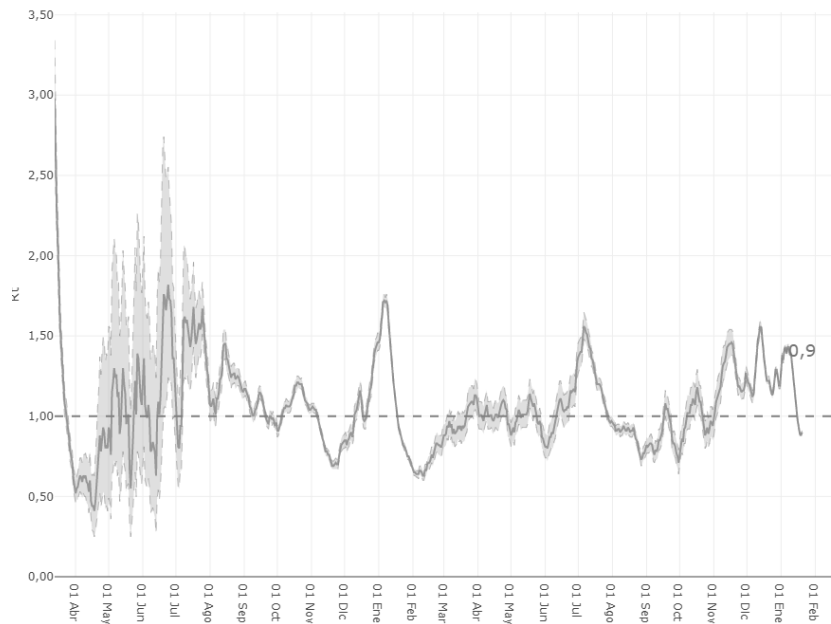


**Mapa 1. Incidencia acumulada/100 000 hab. COVID-19 últimos 7 días por municipio de residencia. Región de Murcia**



Fuente: Servicio de Epidemiología, Dirección General de Salud Pública y Adicciones

**Figura 9. Número reproductivo básico instantáneo (Rt). Región de Murcia**



Fuente: RENAVE, Ministerio de Sanidad