

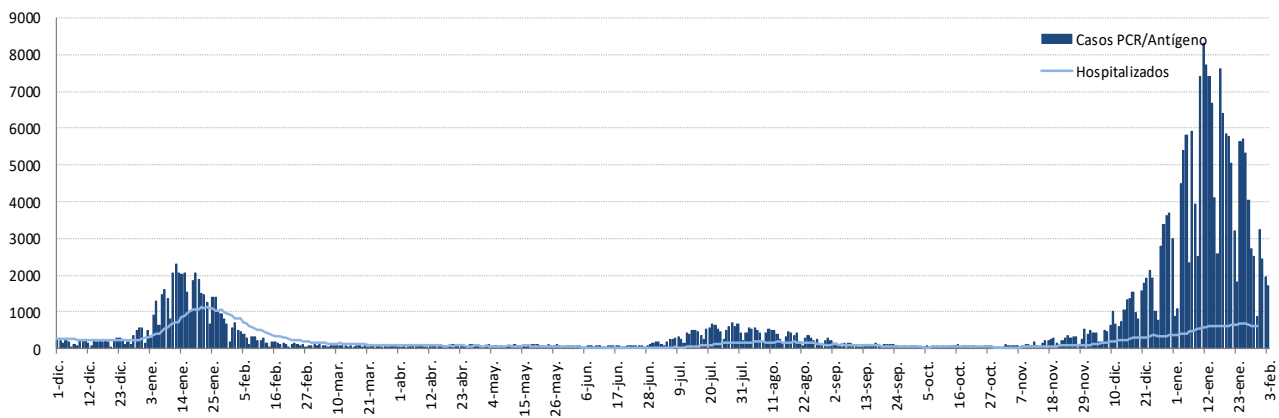


## INFORME EPIDEMIOLÓGICO DIARIO COVID-19 EN LA REGIÓN DE MURCIA 4 de febrero de 2022

En la Región de Murcia hasta la fecha se han diagnosticado 328203 casos de COVID-19. Los casos activos actualmente son 23890. Se encuentran hospitalizados 599 pacientes y de ellos, 80 en la UCI. El número total de fallecidos es de 2010.

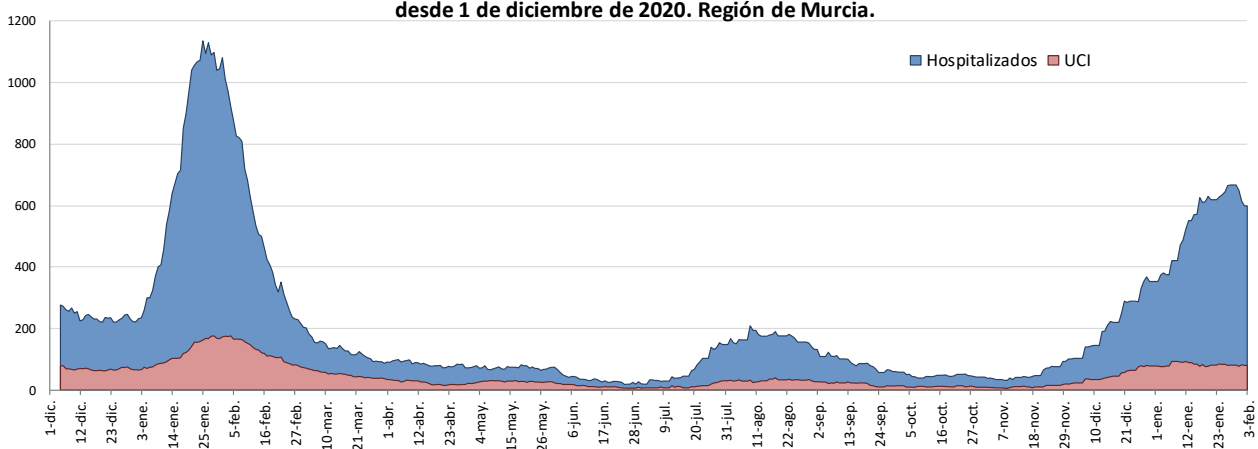
Importante resaltar que los **resultados son provisionales** y deben interpretarse con precaución por ser información dependiente del momento de su extracción. En las siguientes figuras y tablas se presentan con los datos epidemiológicos actualizados.

Figura 1. Número de casos diarios confirmados COVID-19 y casos que se encuentran hospitalizados (prevalencia) desde 1 de diciembre de 2020 por fecha de notificación. Región de Murcia.



Fuente: Servicio de Epidemiología. D.G. Salud Pública y Adicciones.

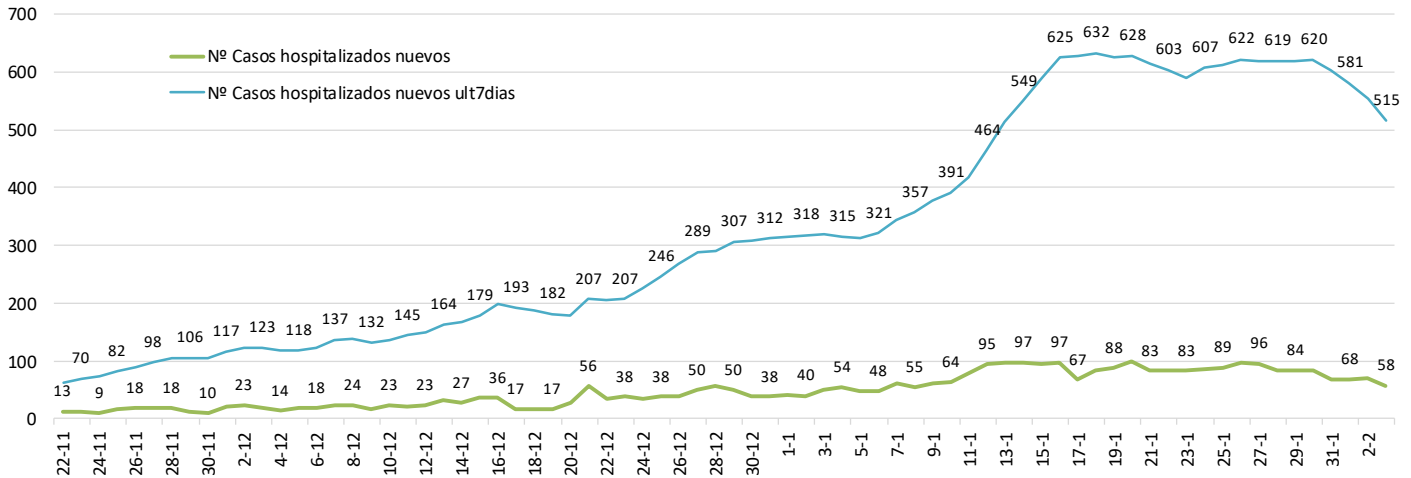
Figura 2. Número de personas que se encuentran hospitalizadas y en UCI diarias por COVID-19 (prevalencia) desde 1 de diciembre de 2020. Región de Murcia.



Fuente: Servicio de Epidemiología. D.G. Salud Pública y Adicciones.

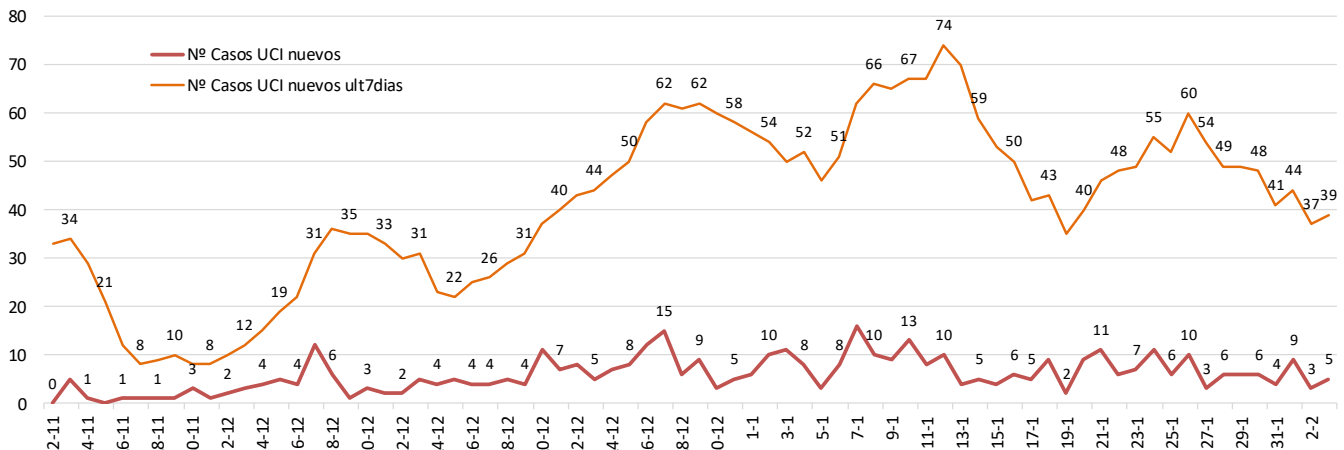


**Figura 3. Nº de casos nuevos COVID-19 hospitalizados diarios y acumulados últimos 7 días desde el 22 noviembre de 2021. Región de Murcia**



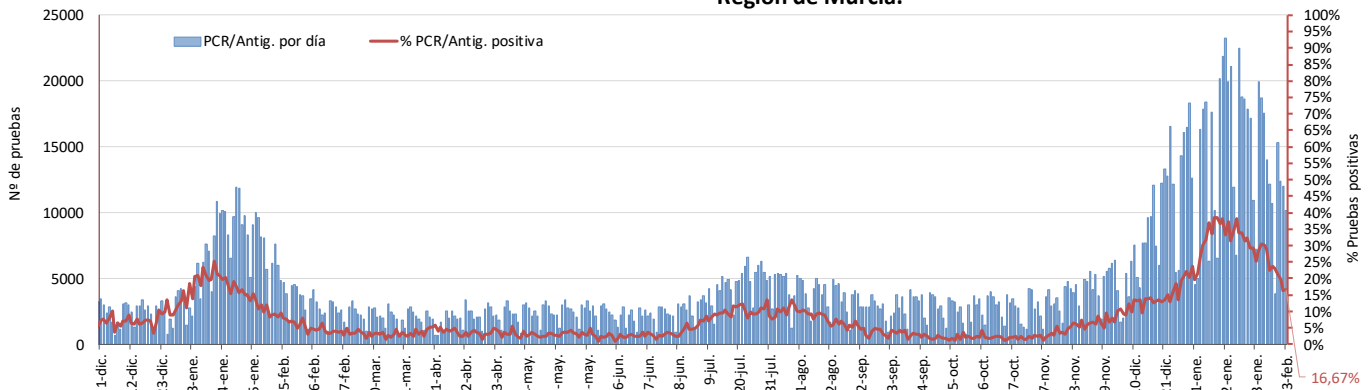
Fuente: Servicio de Epidemiología. D.G. Salud Pública y Adicciones.

**Figura 4. Nº de casos nuevos COVID-19 hospitalizados UCI diarios y acumulados últimos 7 días desde el 22 noviembre de 2021. Región de Murcia**



Fuente: Servicio de Epidemiología. D.G. Salud Pública y Adicciones.

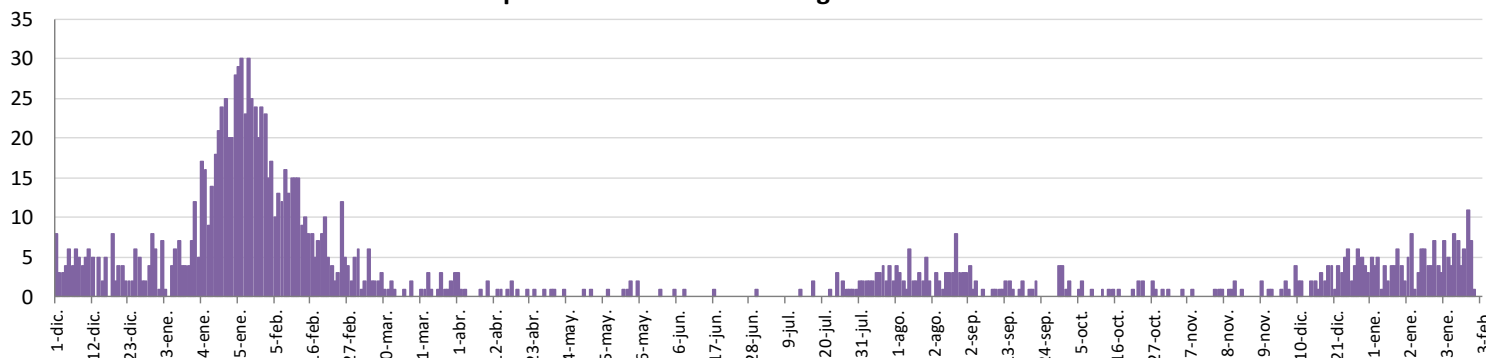
**Figura 5. Número de pruebas PCR/Antígeno diarias COVID-19 desde 1 de diciembre de 2020. Región de Murcia.**



Fuente: Servicio de Epidemiología. D.G. Salud Pública y Adicciones.



**Figura 6. Número de fallecidos COVID-19 desde 1 de diciembre de 2020 confirmados por fecha de defunción. Región de Murcia.**



Fuente: Servicio de Epidemiología. D.G. Salud Pública y Adicciones.

**Tabla 1. Casos confirmados COVID-19 desde 1 diciembre 2020 por edad. Región de Murcia**

Edad grupo	Casos PCR/Ag.+ desde 1 de diciembre 2020		Casos PCR/Ag.+ últ.14 días		Casos PCR/Ag.+ últ. 7 días	
	Casos	IA*	Casos	IA*	Casos	IA*
0-2	7467	16918,5	1705	3863,1	667	1511,3
3-12	38038	21658,6	8791	5005,6	3316	1888,1
13-19	29167	23665,3	5049	4096,6	2014	1634,1
20-29	43140	25045,3	5376	3121,1	2045	1187,2
30-39	45632	21833,2	8444	4040,1	3069	1468,4
40-49	52696	20733,6	9817	3862,6	3475	1367,3
50-64	46679	15830,5	6640	2251,9	2512	851,9
>=65	23093	9704,3	4051	1702,3	1761	740,0
<b>Región de Murcia</b>	<b>285912</b>	<b>18918,9</b>	<b>49873</b>	<b>3300,1</b>	<b>18859</b>	<b>1247,9</b>

Fuente: Servicio de Epidemiología. D.G. Salud Pública y Adicciones.



**Tabla 2. Casos confirmados COVID-19 desde 1 diciembre 2020 por municipio residencia.**

**Región de Murcia**

Municipio	Población	Casos PCR/Ag.+ acum.	% Total casos	IA*	Casos PCR/Ag.+ últ.14 días		Casos PCR/Ag.+ últ. 7 días	
					Casos	IA*	Casos	IA*
Abanilla	6097	1119	0,4%	18353,3	203	3329,5	85	1394,1
Abarán	13022	2393	0,8%	18376,6	360	2764,6	126	967,6
Águilas	35722	5588	2,0%	15643,0	1154	3230,5	446	1248,5
Albudeite	1375	304	0,1%	22109,1	36	2618,2	14	1018,2
Alcantarilla	42345	7634	2,7%	18028,1	1526	3603,7	553	1305,9
Alcázares, Los	16590	2555	0,9%	15400,8	470	2833,0	179	1079,0
Aledo	1031	165	0,1%	16003,9	23	2230,8	9	872,9
Alguazas	9761	1699	0,6%	17406,0	344	3524,2	148	1516,2
Alhama de Murcia	22160	3685	1,3%	16629,1	869	3921,5	273	1231,9
Archena	19428	3370	1,2%	17346,1	530	2728,0	202	1039,7
Beniel	11465	1729	0,6%	15080,7	337	2939,4	113	985,6
Blanca	6569	1121	0,4%	17065,0	199	3029,4	67	1019,9
Bullas	11553	1947	0,7%	16852,8	362	3133,4	129	1116,6
Calasparra	10133	1622	0,6%	16007,1	417	4115,3	188	1855,3
Campos del Río	2032	445	0,2%	21899,6	76	3740,2	33	1624,0
Caravaca de la Cruz	25688	6189	2,2%	24093,0	840	3270,0	301	1171,8
Cartagena	216108	41008	14,3%	18975,7	7251	3355,3	2798	1294,7
Cehegín	14769	2628	0,9%	17794,0	491	3324,5	178	1205,2
Ceutí	12007	2306	0,8%	19205,5	411	3423,0	149	1240,9
Cieza	35283	6673	2,3%	18912,8	1299	3681,7	517	1465,3
Fortuna	10289	1931	0,7%	18767,6	288	2799,1	115	1117,7
Fuente Álamo de Murcia	16787	2874	1,0%	17120,4	389	2317,3	147	875,7
Jumilla	25994	5026	1,8%	19335,2	729	2804,5	276	1061,8
Librilla	5325	865	0,3%	16244,1	247	4638,5	104	1953,1
Lorca	95515	16347	5,7%	17114,6	3093	3238,2	1100	1151,7
Lorquí	7246	1437	0,5%	19831,6	234	3229,4	78	1076,5
Mazarrón	32839	4154	1,5%	12649,6	882	2685,8	350	1065,8
Molina de Segura	73095	12567	4,4%	17192,7	2407	3293,0	941	1287,4
Moratalla	7804	1498	0,5%	19195,3	165	2114,3	65	832,9
Mula	17021	3573	1,2%	20991,7	580	3407,6	189	1110,4
Murcia	459403	90399	31,6%	19677,5	14965	3257,5	5722	1245,5
Ojós	510	79	0,0%	15490,2	20	3921,6	3	588,2
Pliego	3843	674	0,2%	17538,4	84	2185,8	25	650,5
Puerto Lumbreras	15780	2278	0,8%	14436,0	438	2775,7	178	1128,0
Ricote	1253	211	0,1%	16839,6	47	3751,0	16	1276,9
San Javier	33129	5308	1,9%	16022,2	1019	3075,9	378	1141,0
San Pedro del Pinatar	25932	4797	1,7%	18498,4	733	2826,6	294	1133,7
Santomera	16270	2890	1,0%	17762,8	527	3239,1	196	1204,7
Torre-Pacheco	36464	7016	2,5%	19240,9	1280	3510,3	474	1299,9
Torres de Cotillas, Las	21753	3909	1,4%	17969,9	665	3057,0	240	1103,3
Totana	32529	5409	1,9%	16628,2	1192	3664,4	426	1309,6
Ulea	849	148	0,1%	17432,3	17	2002,4	5	588,9
Unión, La	20538	3864	1,4%	18813,9	675	3286,6	293	1426,6
Villanueva del Río Segura	3111	480	0,2%	15429,1	78	2507,2	31	996,5
Yecla	34834	8643	3,0%	24812,0	1422	4082,2	498	1429,6
Otras CCAA		5279	1,8%		497		206	
Desconocido		76	0,0%		2		1	
<b>Región de Murcia</b>	<b>1511251</b>	<b>285912</b>	<b>100,0%</b>	<b>18918,9</b>	<b>49873</b>	<b>3300,1</b>	<b>18859</b>	<b>1247,9</b>

\*IA: Incidencia acumulada x100.000 habitantes

Fuente: Servicio de Epidemiología, Dirección General de Salud Pública y Adicciones



**Tabla 3. Casos confirmados COVID-19 desde 1 diciembre 2020 y zona básica de pertenencia.  
Región de Murcia**

Zona Básica Salud	Población	Casos PCR/Ag.+ acum.	IA*	Casos PCR/Ag.+ últ.14 días		Casos PCR/Ag.+ últ. 7 días	
				Casos	IA*	Casos	IA*
Abanilla	6097	1082	17746,4	197	3231,1	82	1344,9
Abarán	13022	2324	17846,7	354	2718,5	125	959,9
Águilas / Norte	21066	3207	15223,6	672	3190,0	265	1258,0
Águilas / Sur	14726	2212	15021,1	468	3178,1	177	1202,0
Alcantarilla / Casco	18953	3109	16403,7	680	3587,8	206	1086,9
Alcantarilla / Sangonera	29675	5321	17930,9	974	3282,2	394	1327,7
Alguazas	9761	1689	17303,6	339	3473,0	146	1495,7
Alhama de Murcia	22160	3602	16254,5	849	3831,2	267	1204,9
Archena	25151	4158	16532,1	694	2759,3	264	1049,7
Beniel	11465	1695	14784,1	341	2974,3	112	976,9
Blanca	6569	1068	16258,2	190	2892,4	67	1019,9
Bullas	11553	1912	16549,8	356	3081,5	125	1082,0
Calasparra	10500	1644	15657,1	423	4028,6	189	1800,0
Caravaca	21031	5374	25552,8	728	3461,6	259	1231,5
Caravaca / Barranta	4825	736	15253,9	110	2279,8	41	849,7
Cartagena / Casco Antiguo	17956	3062	17052,8	474	2639,8	197	1097,1
Cartagena / Este	25564	4568	17868,9	786	3074,6	288	1126,6
Cartagena / Isaac Peral	22885	4403	19239,7	758	3312,2	270	1179,8
Cartagena / Los Barreros	10505	1839	17505,9	387	3684,0	155	1475,5
Cartagena / Los Dolores	16511	3725	22560,7	704	4263,8	272	1647,4
Cartagena / Mar Menor	17156	2444	14245,7	535	3118,4	242	1410,6
Cartagena / Molinos Marfagones	15823	2755	17411,4	508	3210,5	218	1377,7
Cartagena / Oeste	21848	4171	19091,0	700	3204,0	273	1249,5
Cartagena / Pozo Estrecho	12930	2111	16326,4	431	3333,3	169	1307,0
Cartagena / San Antón	18881	3662	19395,2	592	3135,4	220	1165,2
Cartagena / Santa Ana	19267	2801	14537,8	501	2600,3	200	1038,0
Cartagena / Santa Lucía	10482	2126	20282,4	397	3787,4	130	1240,2
Cartagena / La Manga	7008	839	11972,0	145	2069,1	56	799,1
Cehegín	14402	2492	17303,2	467	3242,6	167	1159,6
Ceutí	12007	2245	18697,4	403	3356,4	148	1232,6
Cieza / Este	18629	3428	18401,4	689	3698,5	276	1481,6
Cieza / Oeste	16654	3084	18518,1	586	3518,7	232	1393,1
Fortuna	10289	1891	18378,9	283	2750,5	113	1098,3
Fuente Álamo	16787	2814	16763,0	385	2293,4	148	881,6
Jumilla	25994	4820	18542,7	699	2689,1	266	1023,3
La Unión	20720	3824	18455,6	663	3199,8	292	1409,3
Librilla	5325	837	15718,3	244	4582,2	103	1934,3
Lorca / Centro	18976	3198	16852,9	591	3114,5	223	1175,2
Lorca / La Paca	3289	584	17756,2	55	1672,2	29	881,7
Lorca / San Diego	20568	5008	16315,9	988	3218,9	332	1081,6
Lorca / San José	25201	4138	16420,0	807	3202,3	276	1095,2
Lorca / Sutullena	14800	2554	17256,8	528	3567,6	197	1331,1
Lorca San Cristóbal**	10126						
Lorquí	7246	1397	19279,6	226	3119,0	71	979,9
Los Alcázares	16590	2411	14532,9	455	2742,6	175	1054,9
Mazarrón	19721	2530	12829,0	559	2834,5	243	1232,2
Mazarrón / Puerto	14492	1593	10992,3	332	2290,9	111	765,9



Tabla 3. Casos confirmados COVID-19 desde 1 diciembre 2020 y zona básica de pertenencia. (continuación)

Zona Básica Salud	Población	Casos PCR/Ag.+ acum.	IA*	Casos PCR/Ag.+ últ.14 días		Casos PCR/Ag.+ últ. 7 días	
				Casos	IA*	Casos	IA*
Molina / Este	28685	2671	9311,5	558	1945,3	225	784,4
Molina / Norte	22282	3747	16816,3	714	3204,4	293	1315,0
Molina / Sur	22128	5423	24507,4	1013	4577,9	384	1735,4
Moratalla	7636	1440	18858,0	164	2147,7	66	864,3
Mula	24271	4837	19929,1	763	3143,7	255	1050,6
Murcia / Algezares	13191	2532	19194,9	453	3434,2	194	1470,7
Murcia / Aljucer	7778	1537	19760,9	295	3792,7	106	1362,8
Murcia / Alquerías	14816	2657	17933,3	432	2915,8	156	1052,9
Murcia / Barrio de El Carmen	16854	3446	20446,2	576	3417,6	217	1287,5
Murcia / Beniaján	29061	5365	18461,2	859	2955,9	334	1149,3
Murcia / Cabezo de Torres	22100	4104	18570,1	738	3339,4	284	1285,1
Murcia / Campo de Cartagena	12193	1758	14418,1	270	2214,4	111	910,4
Murcia / Centro	19735	3205	16240,2	464	2351,2	179	907,0
Murcia / El Palmar	24266	4594	18931,8	783	3226,7	292	1203,3
Murcia / El Ranero	12642	2560	20250,0	438	3464,6	203	1605,8
Murcia / Espinardo	26919	4851	18020,7	866	3217,1	352	1307,6
Murcia / Floridabanca	10772	2090	19402,2	298	2766,4	106	984,0
Murcia / Infante Juan Manuel	18358	3757	20465,2	556	3028,7	203	1105,8
Murcia / La Alberca	19336	3611	18675,0	682	3527,1	254	1313,6
Murcia / La Ñora	13351	2450	18350,7	423	3168,3	160	1198,4
Murcia / Llano de Brujas	13450	2418	17977,7	467	3472,1	184	1368,0
Murcia / Monteagudo	14497	2370	16348,2	414	2855,8	161	1110,6
Murcia / Nonduermas	12942	2111	16311,2	451	3484,8	132	1019,9
Murcia / Puente Tocinos	16741	3718	22208,9	557	3327,2	225	1344,0
Murcia / San Andrés	26759	4906	18334,0	714	2668,3	273	1020,2
Murcia / Sangonera la Verde	12508	2433	19451,6	397	3174,0	135	1079,3
Murcia / Santa María de Gracia	12355	2706	21902,1	453	3666,5	179	1448,8
Murcia / Santiago El Mayor	27707	4594	16580,6	805	2905,4	303	1093,6
Murcia / Santiago y Zairaiche**	16990						
Murcia / Vista Alegre	15847	5935	18074,1	999	3042,3	410	1248,6
Murcia / Vistabella	14978	3181	21237,8	479	3198,0	178	1188,4
Murcia / Zarandona	6974	1305	18712,4	207	2968,2	80	1147,1
Puerto Lumbreras	18265	2613	14306,0	486	2660,8	197	1078,6
San Javier	30865	4658	15091,5	928	3006,6	346	1121,0
San Pedro del Pinatar	25932	4612	17785,0	719	2772,6	297	1145,3
Santomera	16270	2833	17412,4	521	3202,2	191	1173,9
Torre Pacheco / Este	19182	3712	19351,5	663	3456,4	268	1397,1
Torre Pacheco / Oeste	17282	3130	18111,3	585	3385,0	189	1093,6
Torres de Cotillas	21753	3741	17197,6	645	2965,1	235	1080,3
Totana / Norte	19232	3266	16982,1	705	3665,8	244	1268,7
Totana / Sur	14328	2112	14740,4	474	3308,2	175	1221,4
Yecla / Este	18918	4721	24955,1	787	4160,1	272	1437,8
Yecla Oeste	15916	3800	23875,3	626	3933,1	224	1407,4
Otras CCAA		5279		497		206	
Desconocido		12636		1696		570	
<b>Región de Murcia</b>	<b>1511251</b>	<b>285912</b>	<b>18918,9</b>	<b>49873</b>	<b>3300,1</b>	<b>18859</b>	<b>1247,9</b>

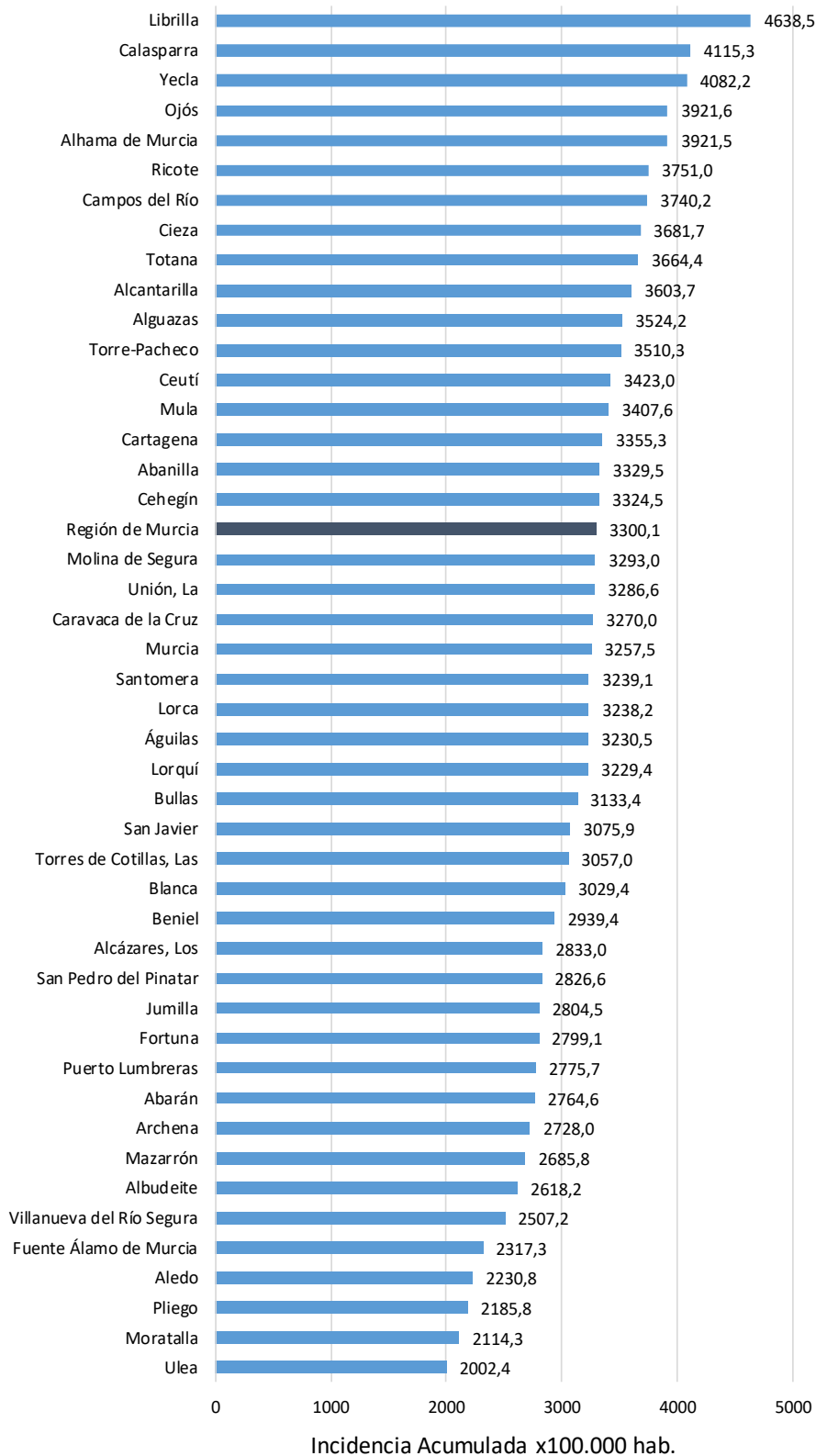
\*IA: Incidencia acumulada x100.000 hab.

\*\* Los casos pertenecen a Murcia/Vista Alegre o Lorca/San Diego

Fuente: Servicio de Epidemiología, Dirección General de Salud Pública y Adicciones



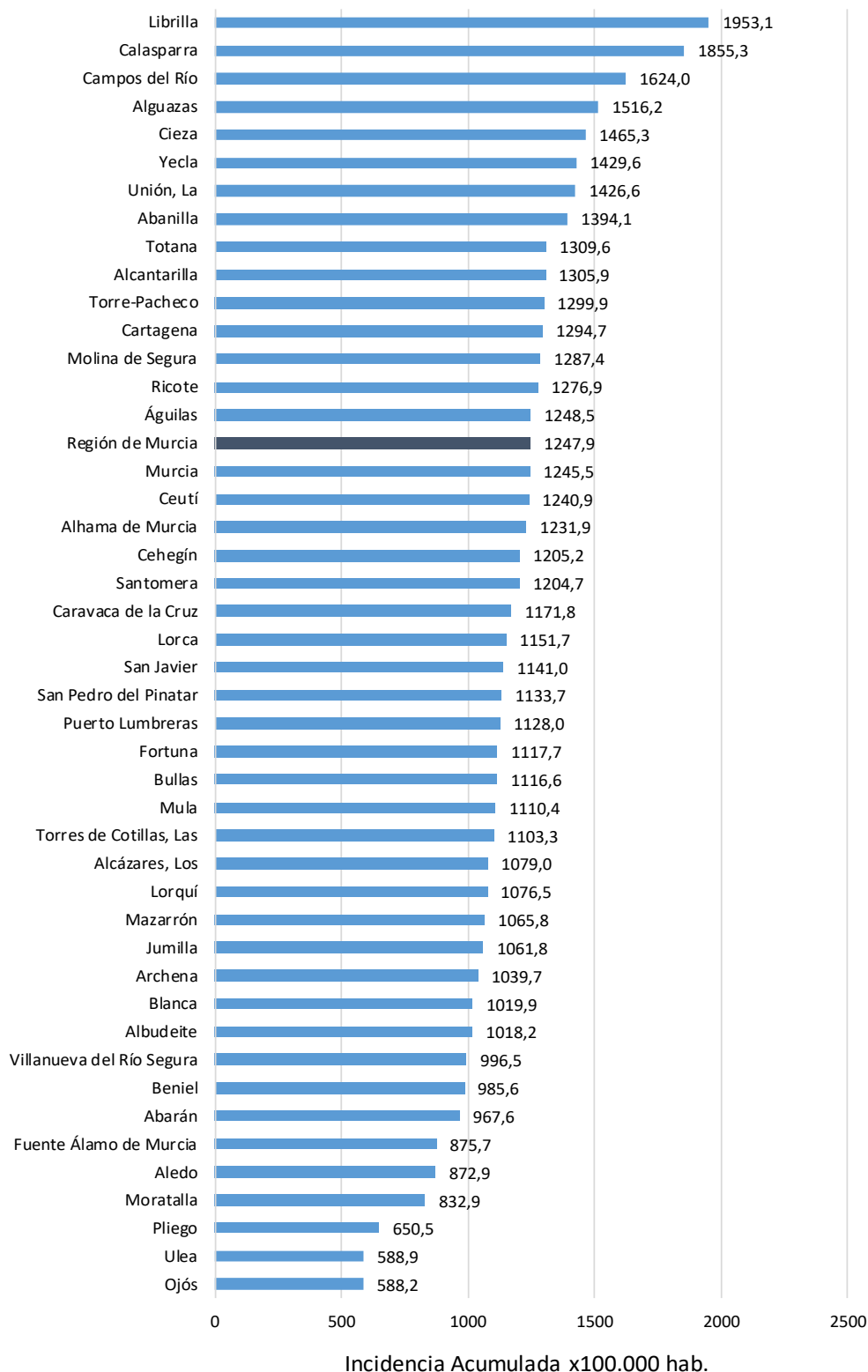
Figura 7. Incidencia acumulada x100.000 habitantes  
últimos 14 días según municipio de residencia.  
Región de Murcia



Fuente: Servicio de Epidemiología, Dirección General de Salud Pública y Adicciones



Figura 8. Incidencia acumulada x100.000 habitantes  
últimos 7 días según municipio de residencia.  
Región de Murcia

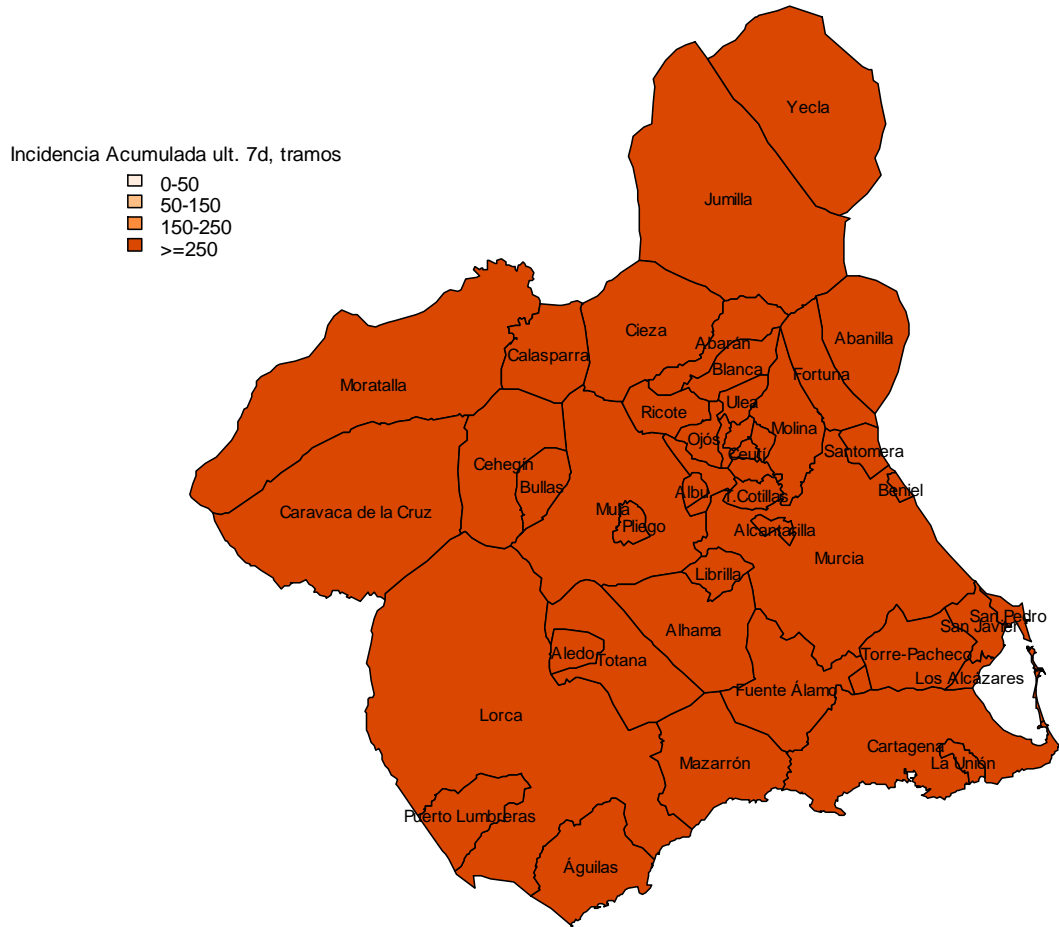


Fuente: Servicio de Epidemiología, Dirección General de Salud Pública y Adicciones



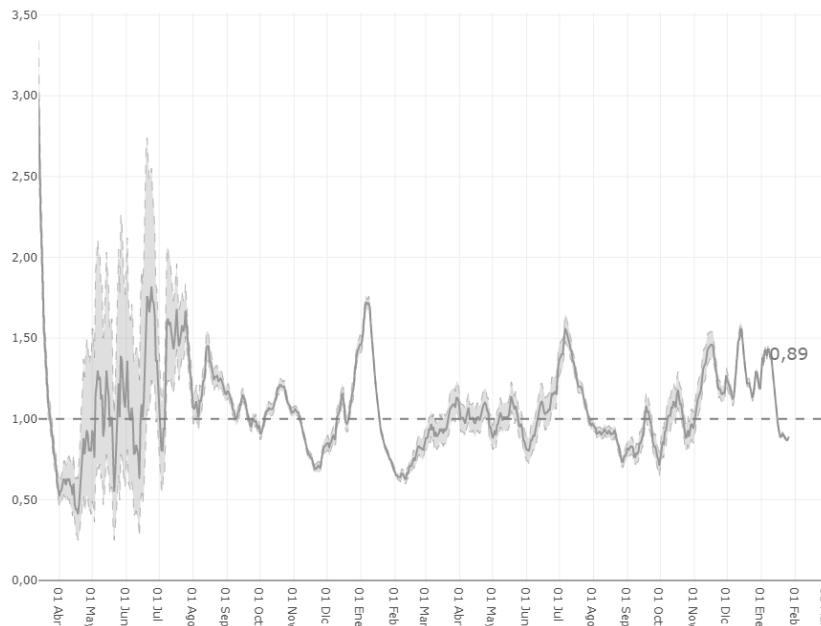


**Mapa 1. Incidencia acumulada/100 000 hab. COVID-19 últimos 7 días por municipio de residencia. Región de Murcia**



Fuente: Servicio de Epidemiología, Dirección General de Salud Pública y Adicciones

**Figura 9. Número reproductivo básico instantáneo (Rt). Región de Murcia**



Fuente: RENAVE, Ministerio de Sanidad