

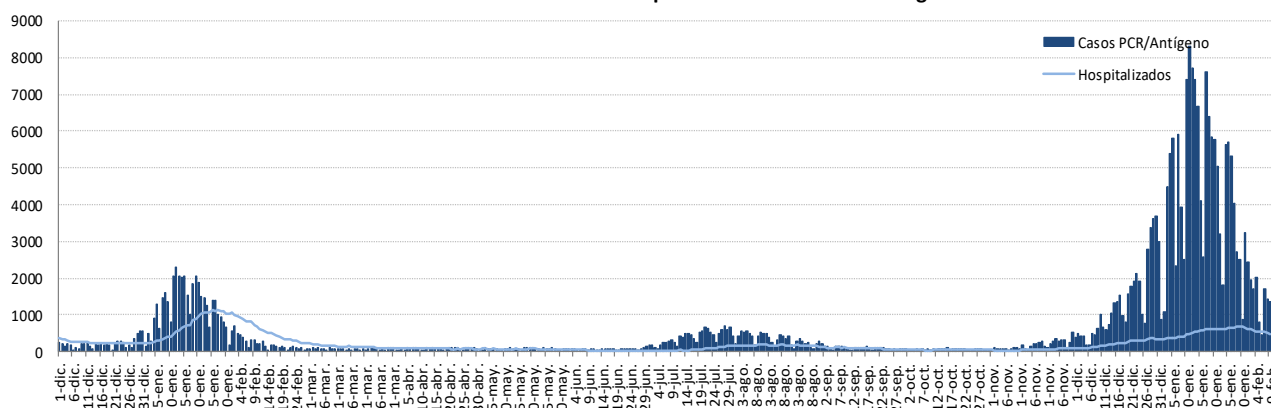


## INFORME EPIDEMIOLÓGICO DIARIO COVID-19 EN LA REGIÓN DE MURCIA 10 de febrero de 2022

En la Región de Murcia hasta la fecha se han diagnosticado 343732 casos de COVID-19. Los casos activos actualmente son 16903. Se encuentran hospitalizados 468 pacientes y de ellos, 70 en la UCI. El número total de fallecidos es de 2081.

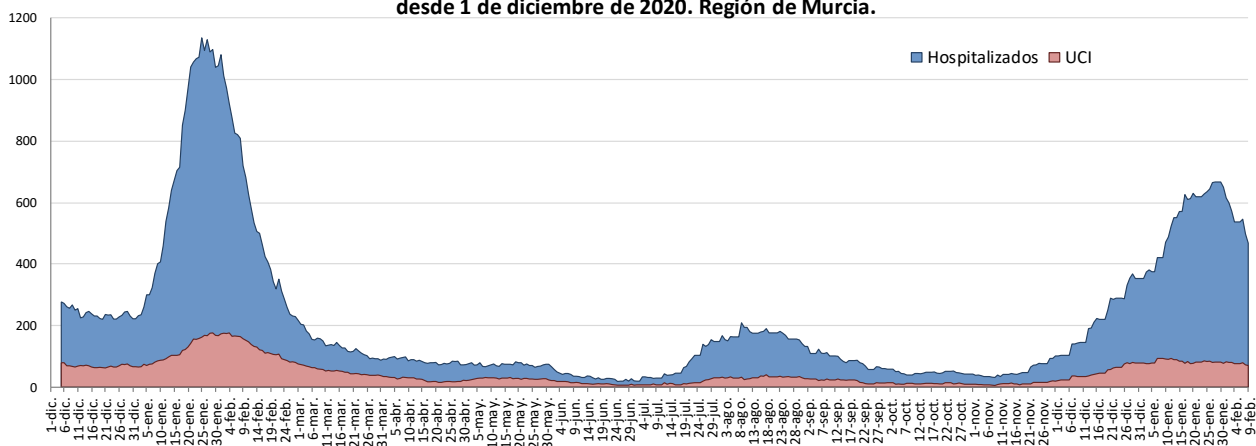
Importante resaltar que los **resultados son provisionales** y deben interpretarse con precaución por ser información dependiente del momento de su extracción. En las siguientes figuras y tablas se presentan con los datos epidemiológicos actualizados.

Figura 1. Número de casos diarios confirmados COVID-19 y casos que se encuentran hospitalizados (prevalencia) desde 1 de diciembre de 2020 por fecha de notificación. Región de Murcia.



Fuente: Servicio de Epidemiología. D.G. Salud Pública y Adicciones.

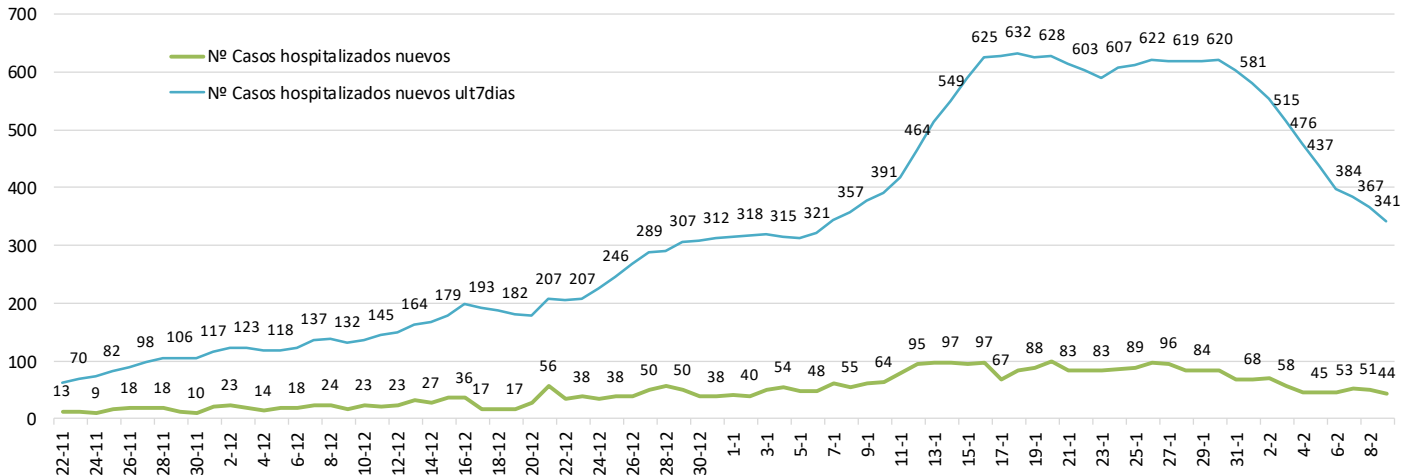
Figura 2. Número de personas que se encuentran hospitalizadas y en UCI diarias por COVID-19 (prevalencia) desde 1 de diciembre de 2020. Región de Murcia.



Fuente: Servicio de Epidemiología. D.G. Salud Pública y Adicciones.

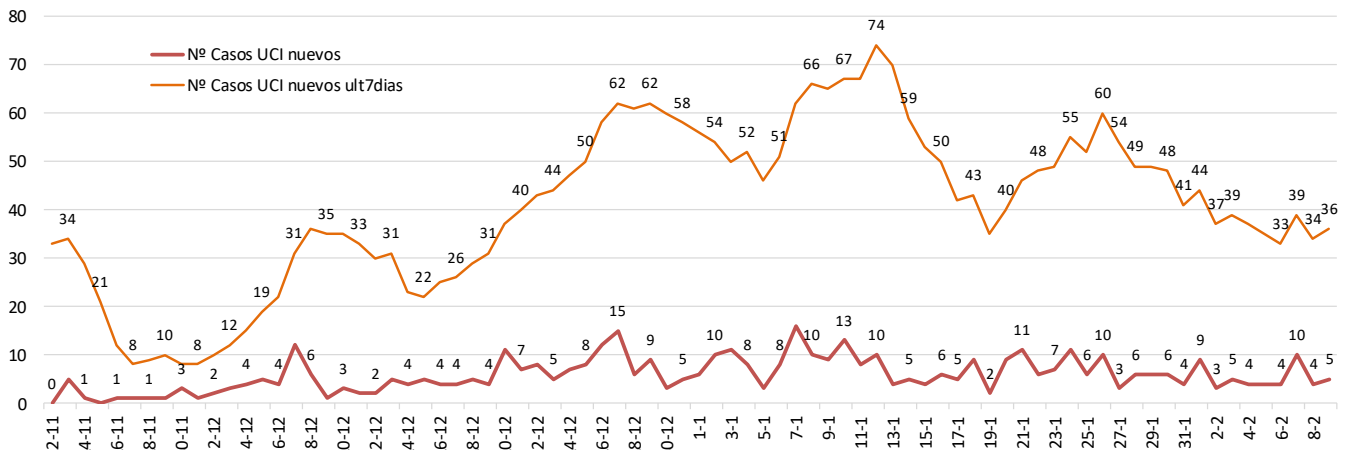


**Figura 3. Nº de casos nuevos COVID-19 hospitalizados diarios y acumulados últimos 7 días desde el 22 noviembre de 2021. Región de Murcia**



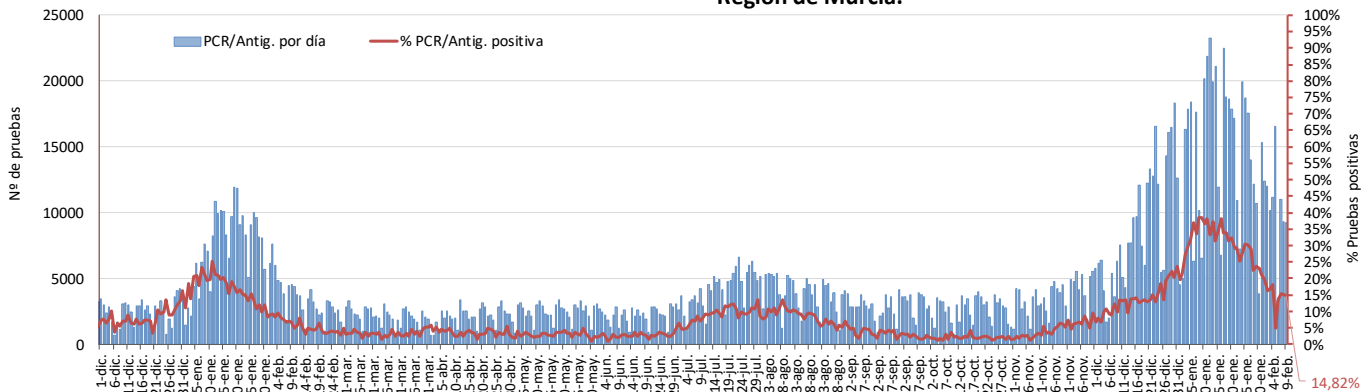
Fuente: Servicio de Epidemiología. D.G. Salud Pública y Adicciones.

**Figura 4. Nº de casos nuevos COVID-19 hospitalizados UCI diarios y acumulados últimos 7 días desde el 22 noviembre de 2021. Región de Murcia**



Fuente: Servicio de Epidemiología. D.G. Salud Pública y Adicciones.

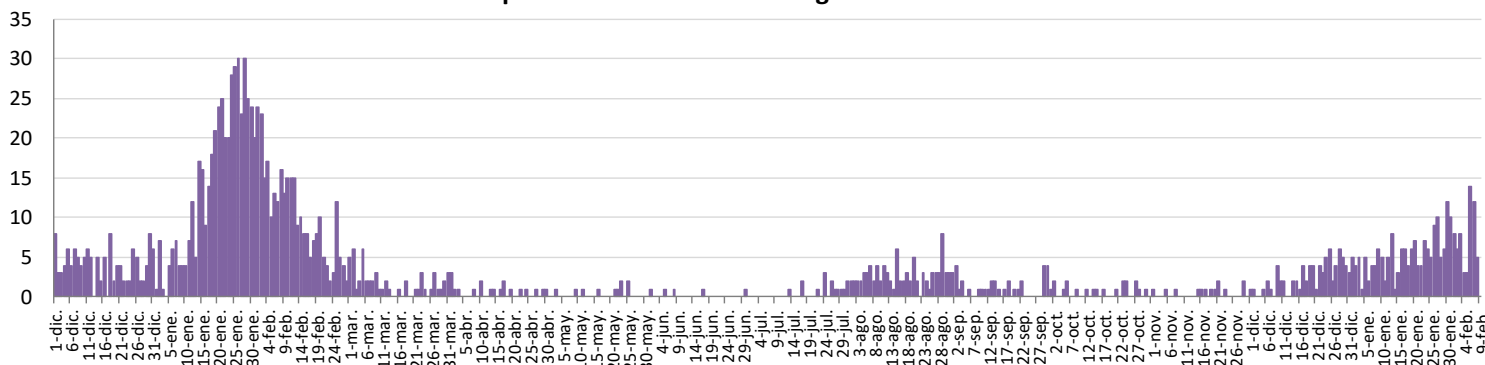
**Figura 5. Número de pruebas PCR/Antígeno diarias COVID-19 desde 1 de diciembre de 2020. Región de Murcia.**



Fuente: Servicio de Epidemiología. D.G. Salud Pública y Adicciones.



**Figura 6. Número de fallecidos COVID-19 desde 1 de diciembre de 2020 confirmados por fecha de defunción. Región de Murcia.**



Fuente: Servicio de Epidemiología. D.G. Salud Pública y Adicciones.

**Tabla 1. Casos confirmados COVID-19 desde 1 diciembre 2020 por edad. Región de Murcia**

Edad grupo	Casos PCR/Ag.+ desde 1 de diciembre 2020		Casos PCR/Ag.+ últ.14 días		Casos PCR/Ag.+ últ. 7 días	
	Casos	IA*	Casos	IA*	Casos	IA*
0-2	7849	17784,1	1196	2709,9	387	876,9
3-12	40069	22815,1	6051	3445,4	1932	1100,1
13-19	30700	24909,1	3939	3196,0	1412	1145,7
20-29	44506	25838,3	3835	2226,4	1400	812,8
30-39	47264	22614,0	5416	2591,4	1785	854,1
40-49	54538	21458,4	6118	2407,2	2036	801,1
50-64	48226	16355,1	4598	1559,3	1676	568,4
>=65	24203	10170,7	3223	1354,4	1180	495,9
<b>Región de Murcia</b>	<b>297355</b>	<b>19676,1</b>	<b>34376</b>	<b>2274,7</b>	<b>11808</b>	<b>781,3</b>

Fuente: Servicio de Epidemiología. D.G. Salud Pública y Adicciones.



**Tabla 2. Casos confirmados COVID-19 desde 1 diciembre 2020 por municipio residencia.**  
**Región de Murcia**

Municipio	Población	Casos PCR/Ag.+ acum.	% Total casos	IA*	Casos PCR/Ag.+ últ.14 días		Casos PCR/Ag.+ últ. 7 días	
					Casos	IA*	Casos	IA*
Abanilla	6097	1147	0,4%	18812,5	129	2115,8	36	590,5
Abarán	13022	2446	0,8%	18783,6	208	1597,3	56	430,0
Águilas	35722	5859	2,0%	16401,7	802	2245,1	267	747,4
Albudeite	1375	309	0,1%	22472,7	23	1672,7	8	581,8
Alcantarilla	42345	7960	2,7%	18798,0	1027	2425,3	335	791,1
Alcázares, Los	16590	2631	0,9%	15859,0	292	1760,1	76	458,1
Aledo	1031	169	0,1%	16391,9	14	1357,9	4	388,0
Alguazas	9761	1813	0,6%	18573,9	289	2960,8	121	1239,6
Alhama de Murcia	22160	3848	1,3%	17364,6	532	2400,7	176	794,2
Archena	19428	3470	1,2%	17860,8	348	1791,2	112	576,5
Beniel	11465	1789	0,6%	15604,0	199	1735,7	71	619,3
Blanca	6569	1174	0,4%	17871,8	133	2024,7	61	928,6
Bullas	11553	2010	0,7%	17398,1	225	1947,5	48	415,5
Calasparra	10133	1699	0,6%	16767,0	285	2812,6	77	759,9
Campos del Río	2032	463	0,2%	22785,4	58	2854,3	21	1033,5
Caravaca de la Cruz	25688	6330	2,1%	24641,9	513	1997,0	163	634,5
Cartagena	216108	42939	14,4%	19869,2	5309	2456,6	2009	929,6
Cehegín	14769	2718	0,9%	18403,4	304	2058,4	97	656,8
Ceutí	12007	2373	0,8%	19763,5	245	2040,5	75	624,6
Cieza	35283	7029	2,4%	19921,8	976	2766,2	388	1099,7
Fortuna	10289	1982	0,7%	19263,3	193	1875,8	50	486,0
Fuente Álamo de Murcia	16787	2964	1,0%	17656,5	265	1578,6	106	631,4
Jumilla	25994	5122	1,7%	19704,5	446	1715,8	100	384,7
Librilla	5325	923	0,3%	17333,3	179	3361,5	66	1239,4
Lorca	95515	16985	5,7%	17782,5	1929	2019,6	676	707,7
Lorquí	7246	1487	0,5%	20521,7	156	2152,9	52	717,6
Mazarrón	32839	4375	1,5%	13322,6	637	1939,8	239	727,8
Molina de Segura	73095	13227	4,4%	18095,6	1812	2479,0	675	923,5
Moratalla	7804	1554	0,5%	19912,9	135	1729,9	52	666,3
Mula	17021	3661	1,2%	21508,7	319	1874,2	82	481,8
Murcia	459403	93948	31,6%	20450,0	10588	2304,7	3627	789,5
Ojós	510	79	0,0%	15490,2	4	784,3	0	0,0
Pliego	3843	698	0,2%	18162,9	63	1639,3	26	676,6
Puerto Lumbreras	15780	2371	0,8%	15025,3	310	1964,5	109	690,7
Ricote	1253	217	0,1%	17318,4	27	2154,8	4	319,2
San Javier	33129	5557	1,9%	16773,8	713	2152,2	221	667,1
San Pedro del Pinatar	25932	4987	1,7%	19231,1	518	1997,5	188	725,0
Santomera	16270	3011	1,0%	18506,5	351	2157,3	116	713,0
Torre-Pacheco	36464	7301	2,5%	20022,5	848	2325,6	304	833,7
Torres de Cotillas, Las	21753	4061	1,4%	18668,7	435	1999,7	149	685,0
Totana	32529	5590	1,9%	17184,7	671	2062,8	161	494,9
Ulea	849	154	0,1%	18139,0	14	1649,0	7	824,5
Unión, La	20538	4080	1,4%	19865,6	573	2790,0	214	1042,0
Villanueva del Río Segura	3111	501	0,2%	16104,1	54	1735,8	25	803,6
Yecla	34834	8852	3,0%	25412,0	857	2460,2	212	608,6
Otras CCAA		5415	1,8%		366		145	
Desconocido		77	0,0%		2		1	
<b>Región de Murcia</b>	<b>1511251</b>	<b>297355</b>	<b>100,0%</b>	<b>19676,1</b>	<b>34376</b>	<b>2274,7</b>	<b>11808</b>	<b>781,3</b>

\*IA: Incidencia acumulada x100.000 habitantes

Fuente: Servicio de Epidemiología, Dirección General de Salud Pública y Adicciones



**Tabla 3. Casos confirmados COVID-19 desde 1 diciembre 2020 y zona básica de pertenencia.  
Región de Murcia**

Zona Básica Salud	Población	Casos PCR/Ag.+ acum.	IA*	Casos PCR/Ag.+ últ.14 días		Casos PCR/Ag.+ últ. 7 días	
				Casos	IA*	Casos	IA*
Abanilla	6097	1110	18205,7	126	2066,6	36	590,5
Abarán	13022	2373	18223,0	204	1566,6	55	422,4
Águilas / Norte	21066	3355	15926,1	464	2202,6	156	740,5
Águilas / Sur	14726	2328	15808,8	331	2247,7	108	733,4
Alcantarilla / Casco	18953	3242	17105,5	410	2163,2	123	649,0
Alcantarilla / Sangonera	29675	5553	18712,7	724	2439,8	264	889,6
Alguazas	9761	1799	18430,5	282	2889,0	116	1188,4
Alhama de Murcia	22160	3758	16958,5	520	2346,6	174	785,2
Archena	25151	4288	17049,0	448	1781,2	145	576,5
Beniel	11465	1752	15281,3	197	1718,3	69	601,8
Blanca	6569	1119	17034,6	129	1963,8	61	928,6
Bullas	11553	1973	17077,8	219	1895,6	47	406,8
Calasparra	10500	1722	16400,0	286	2723,8	78	742,9
Caravaca	21031	5487	26090,1	433	2058,9	134	637,2
Caravaca / Barranda	4825	760	15751,3	76	1575,1	25	518,1
Cartagena / Casco Antiguo	17956	3204	17843,6	367	2043,9	148	824,2
Cartagena / Este	25564	4760	18619,9	544	2128,0	196	766,7
Cartagena / Isaac Peral	22885	4587	20043,7	535	2337,8	206	900,2
Cartagena / Los Barreros	10505	1930	18372,2	279	2655,9	108	1028,1
Cartagena / Los Dolores	16511	3910	23681,2	518	3137,3	190	1150,7
Cartagena / Mar Menor	17156	2591	15102,6	435	2535,6	166	967,6
Cartagena / Molinos Marfagones	15823	2884	18226,6	391	2471,1	134	846,9
Cartagena / Oeste	21848	4375	20024,7	531	2430,4	202	924,6
Cartagena / Pozo Estrecho	12930	2241	17331,8	324	2505,8	132	1020,9
Cartagena / San Antón	18881	3806	20157,8	406	2150,3	141	746,8
Cartagena / Santa Ana	19267	2931	15212,5	379	1967,1	137	711,1
Cartagena / Santa Lucía	10482	2216	21141,0	242	2308,7	97	925,4
Cartagena / La Manga	7008	884	12614,2	115	1641,0	45	642,1
Cehegín	14402	2579	17907,2	288	1999,7	93	645,7
Ceutí	12007	2309	19230,4	243	2023,8	73	608,0
Cieza / Este	18629	3603	19340,8	512	2748,4	198	1062,9
Cieza / Oeste	16654	3251	19520,8	443	2660,0	179	1074,8
Fortuna	10289	1939	18845,4	190	1846,6	49	476,2
Fuente Álamo	16787	2903	17293,1	265	1578,6	105	625,5
Jumilla	25994	4909	18885,1	432	1661,9	99	380,9
La Unión	20720	4044	19517,4	574	2770,3	220	1061,8
Librilla	5325	894	16788,7	177	3323,9	65	1220,7
Lorca / Centro	18976	3335	17574,8	393	2071,0	128	674,5
Lorca / La Paca	3289	596	18121,0	46	1398,6	15	456,1
Lorca / San Diego	20568	5221	17009,8	604	1967,8	220	716,8
Lorca / San José	25201	4286	17007,3	478	1896,8	171	678,5
Lorca / Sutullena	14800	2654	17932,4	335	2263,5	117	790,5
Lorca San Cristóbal**	10126						
Lorquí	7246	1449	19997,2	153	2111,5	55	759,0
Los Alcázares	16590	2484	14972,9	287	1730,0	74	446,1
Mazarrón	19721	2674	13559,2	434	2200,7	153	775,8
Mazarrón / Puerto	14492	1674	11551,2	212	1462,9	90	621,0



Tabla 3. Casos confirmados COVID-19 desde 1 diciembre 2020 y zona básica de pertenencia. (continuación)

Zona Básica Salud	Población	Casos PCR/Ag.+ acum.	IA*	Casos PCR/Ag.+ últ.14 días		Casos PCR/Ag.+ últ. 7 días	
				Casos	IA*	Casos	IA*
Molina / Este	28685	2805	9778,6	406	1415,4	133	463,7
Molina / Norte	22282	3930	17637,6	554	2486,3	199	893,1
Molina / Sur	22128	5704	25777,3	750	3389,4	301	1360,3
Moratalla	7636	1494	19565,2	133	1741,7	50	654,8
Mula	24271	4973	20489,5	458	1887,0	138	568,6
Murcia / Algezares	13191	2626	19907,5	335	2539,6	102	773,3
Murcia / Aljucer	7778	1586	20390,8	172	2211,4	54	694,3
Murcia / Alquerías	14816	2757	18608,3	293	1977,6	112	755,9
Murcia / Barrio de El Carmen	16854	3577	21223,4	405	2403,0	135	801,0
Murcia / Beniaján	29061	5561	19135,6	605	2081,8	206	708,9
Murcia / Cabezo de Torres	22100	4273	19334,8	509	2303,2	164	742,1
Murcia / Campo de Cartagena	12193	1825	14967,6	207	1697,7	71	582,3
Murcia / Centro	19735	3342	16934,4	372	1885,0	142	719,5
Murcia / El Palmar	24266	4741	19537,6	512	2109,9	167	688,2
Murcia / El Ranero	12642	2687	21254,5	373	2950,5	130	1028,3
Murcia / Espinardo	26919	5090	18908,6	678	2518,7	244	906,4
Murcia / Floridabanca	10772	2165	20098,4	228	2116,6	79	733,4
Murcia / Infante Juan Manuel	18358	3884	21157,0	378	2059,0	137	746,3
Murcia / La Alberca	19336	3800	19652,5	509	2632,4	191	987,8
Murcia / La Ñora	13351	2561	19182,1	317	2374,4	108	808,9
Murcia / Llano de Brujas	13450	2503	18609,7	315	2342,0	89	661,7
Murcia / Monteagudo	14497	2470	17038,0	313	2159,1	94	648,4
Murcia / Nonduermas	12942	2162	16705,3	239	1846,7	57	440,4
Murcia / Puente Tocinos	16741	3814	22782,4	350	2090,7	121	722,8
Murcia / San Andrés	26759	5095	19040,3	515	1924,6	195	728,7
Murcia / Sangonera la Verde	12508	2497	19963,2	241	1926,8	76	607,6
Murcia / Santa María de Gracia	12355	2815	22784,3	329	2662,9	110	890,3
Murcia / Santiago El Mayor	27707	4743	17118,4	538	1941,7	157	566,6
Murcia / Santiago y Zairaiche**	16990						
Murcia / Vista Alegre	15847	6176	18808,1	717	2183,5	256	779,6
Murcia / Vistabella	14978	3286	21938,8	323	2156,5	111	741,1
Murcia / Zarandona	6974	1352	19386,3	141	2021,8	49	702,6
Puerto Lumbreras	18265	2714	14859,0	338	1850,5	120	657,0
San Javier	30865	4877	15801,1	643	2083,3	196	635,0
San Pedro del Pinatar	25932	4794	18486,8	512	1974,4	181	698,0
Santomera	16270	2946	18106,9	342	2102,0	112	688,4
Torre Pacheco / Este	19182	3846	20050,0	446	2325,1	157	818,5
Torre Pacheco / Oeste	17282	3266	18898,3	373	2158,3	137	792,7
Torres de Cotillas	21753	3883	17850,4	418	1921,6	142	652,8
Totana / Norte	19232	3370	17522,9	380	1975,9	89	462,8
Totana / Sur	14328	2188	15270,8	285	1989,1	74	516,5
Yecla / Este	18918	4819	25473,1	436	2304,7	103	544,5
Yecla Oeste	15916	3909	24560,2	415	2607,4	105	659,7
Otras CCAA		5415		366		145	
Desconocido		13292		1226		472	
<b>Región de Murcia</b>	<b>1511251</b>	<b>297355</b>	<b>19676,1</b>	<b>34376</b>	<b>2274,7</b>	<b>11808</b>	<b>781,3</b>

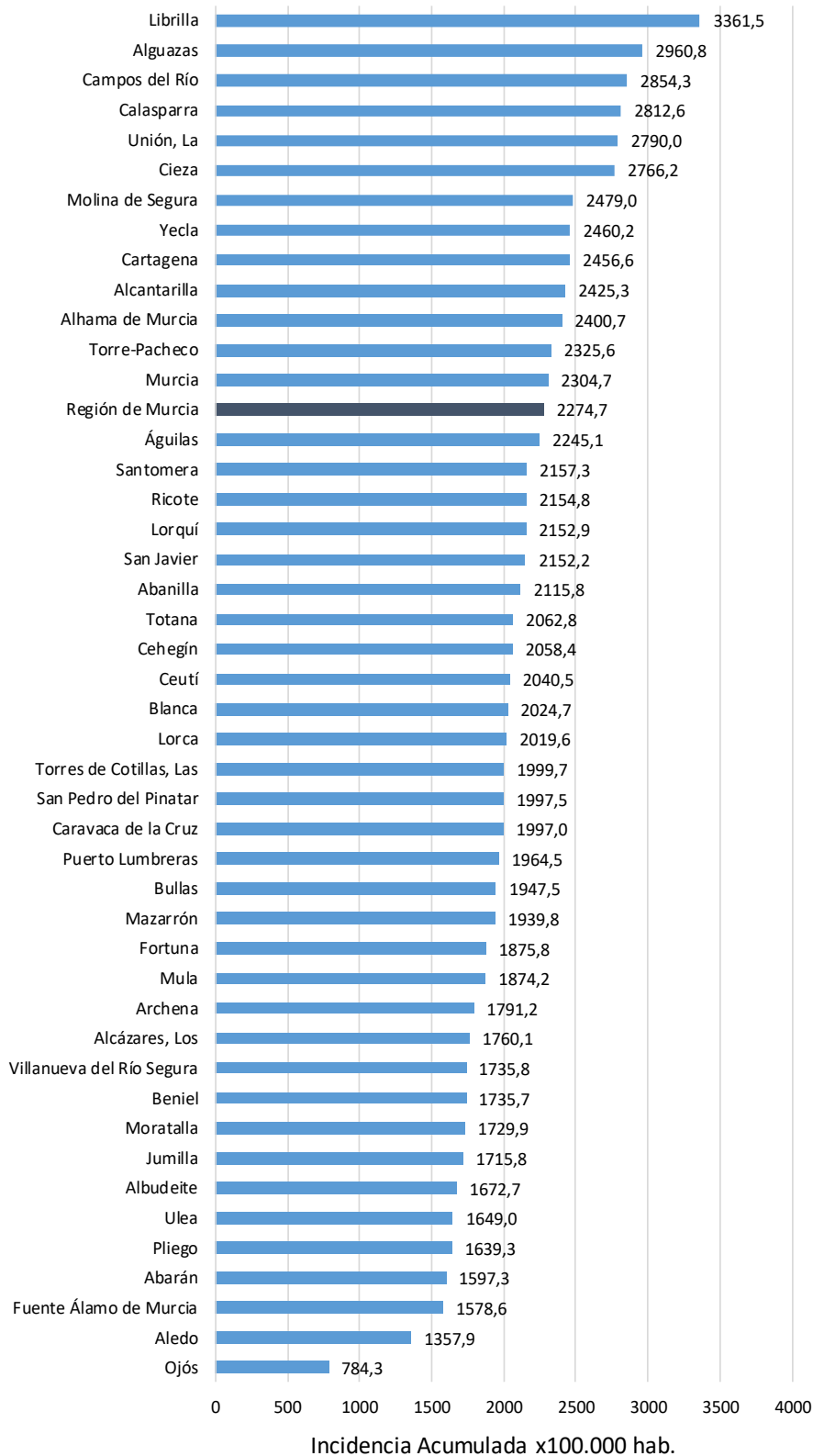
\*IA: Incidencia acumulada x100.000 hab.

\*\* Los casos pertenecen a Murcia/Vista Alegre o Lorca/San Diego

Fuente: Servicio de Epidemiología, Dirección General de Salud Pública y Adicciones



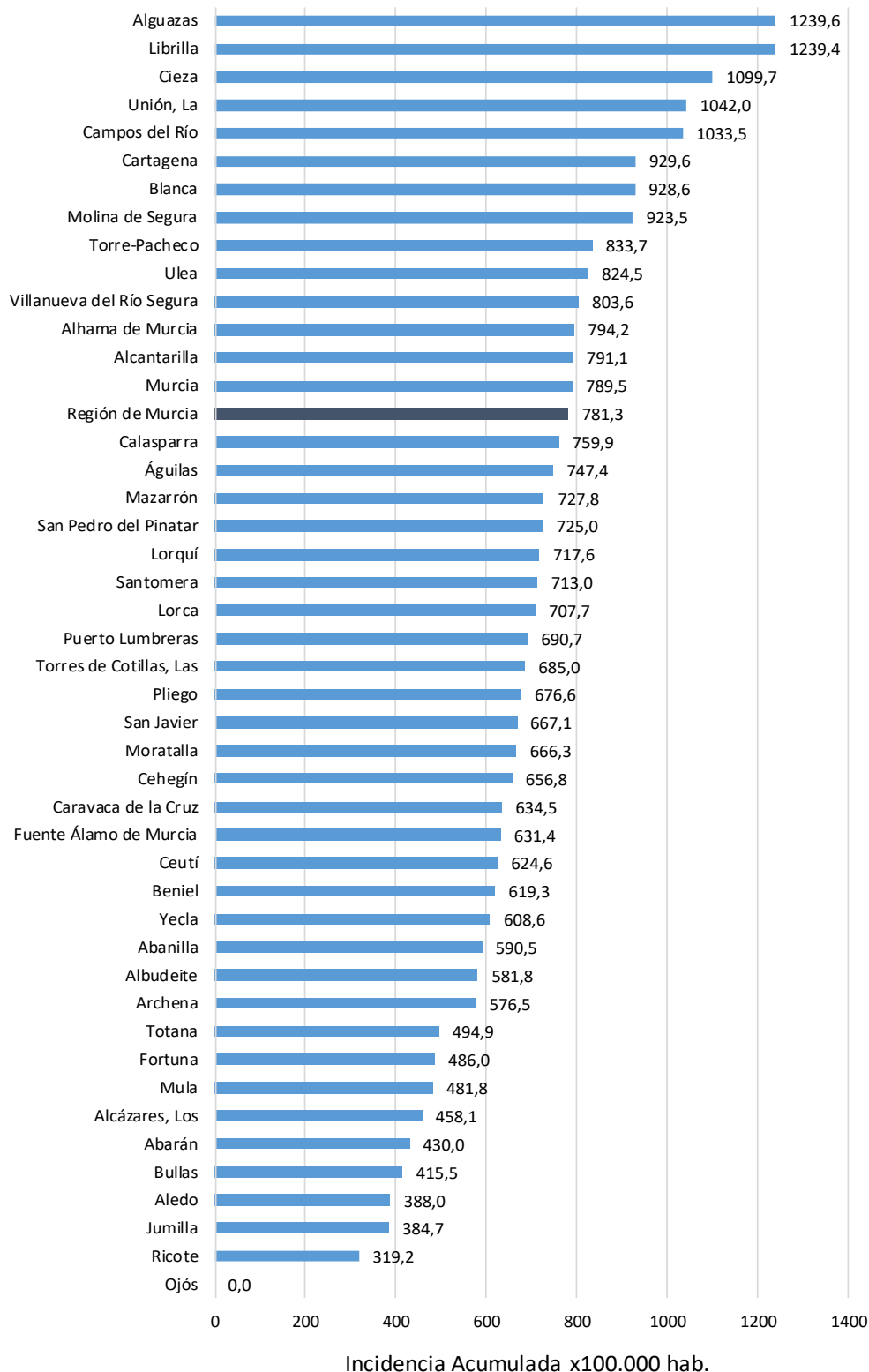
Figura 7. Incidencia acumulada x100.000 habitantes  
últimos 14 días según municipio de residencia.  
Región de Murcia



Fuente: Servicio de Epidemiología, Dirección General de Salud Pública y Adicciones



Figura 8. Incidencia acumulada x100.000 habitantes  
últimos 7 días según municipio de residencia.  
Región de Murcia



Fuente: Servicio de Epidemiología, Dirección General de Salud Pública y Adicciones



