

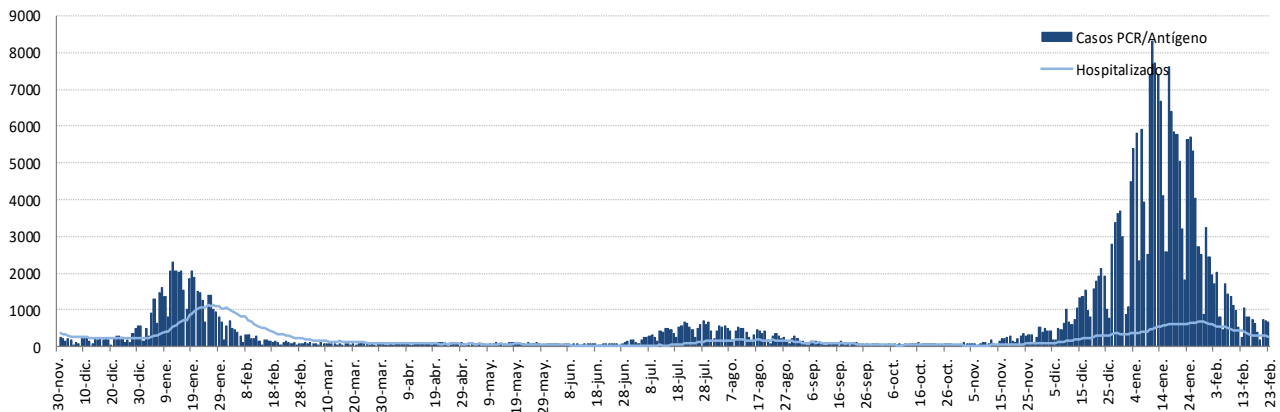


## INFORME EPIDEMIOLÓGICO DIARIO COVID-19 EN LA REGIÓN DE MURCIA 24 de febrero de 2022

En la Región de Murcia hasta la fecha se han diagnosticado **365448** casos de COVID-19. Los casos activos actualmente son 11828. Se encuentran hospitalizados 278 pacientes y de ellos, 40 en la UCI. El número total de fallecidos es de **2147**.

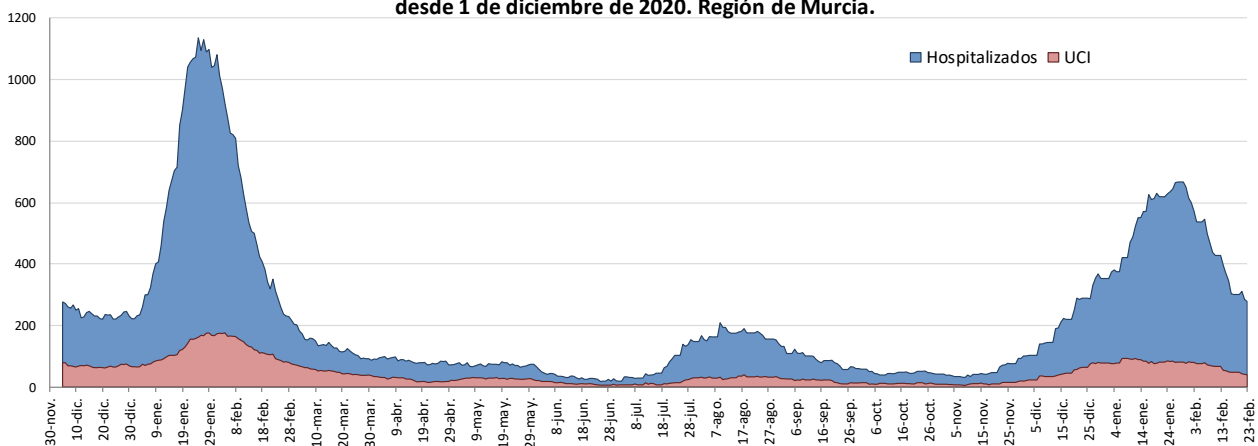
Importante resaltar que los **resultados son provisionales** y deben interpretarse con precaución por ser información dependiente del momento de su extracción. En las siguientes figuras y tablas se presentan con los datos epidemiológicos actualizados.

Figura 1. Número de casos diarios confirmados COVID-19 y casos que se encuentran hospitalizados (prevalencia) desde 1 de diciembre de 2020 por fecha de notificación. Región de Murcia.



Fuente: Servicio de Epidemiología. D.G. Salud Pública y Adicciones.

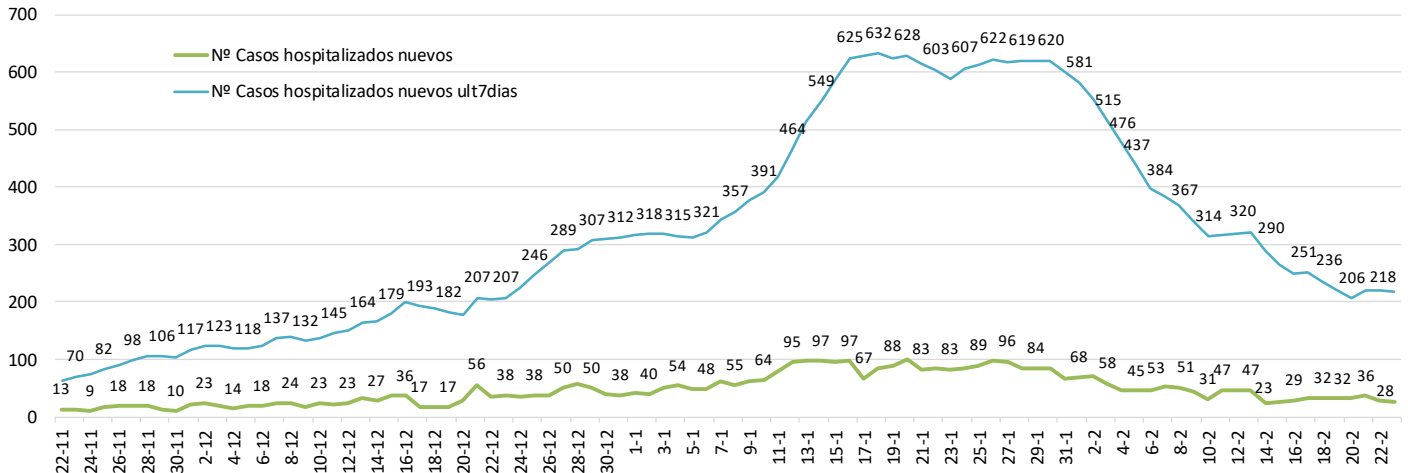
Figura 2. Número de personas que se encuentran hospitalizadas y en UCI diarias por COVID-19 (prevalencia) desde 1 de diciembre de 2020. Región de Murcia.



Fuente: Servicio de Epidemiología. D.G. Salud Pública y Adicciones.

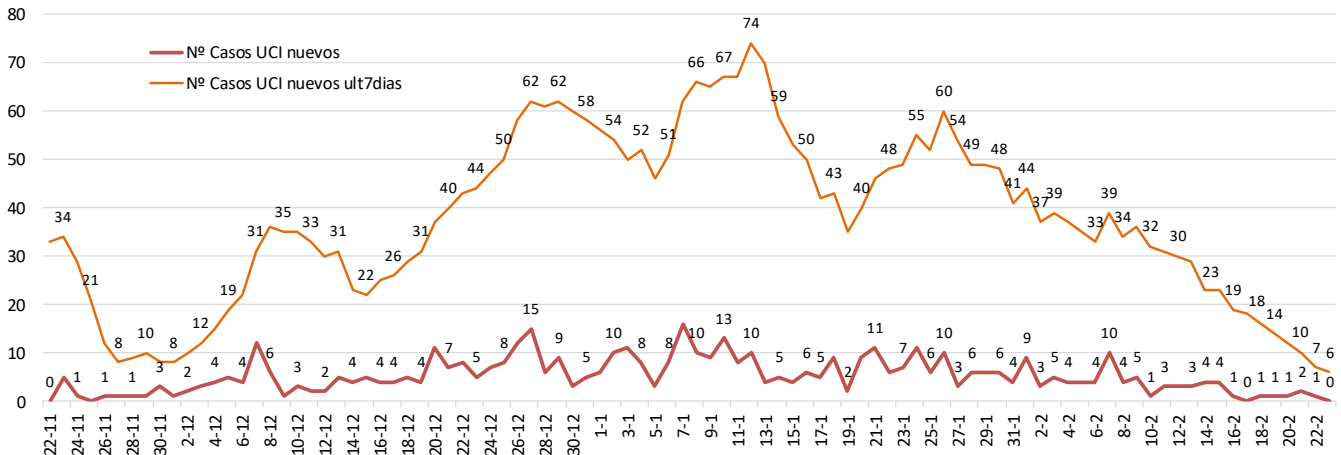


**Figura 3. Nº de casos nuevos COVID-19 hospitalizados diarios y acumulados últimos 7 días desde el 22 noviembre de 2021. Región de Murcia**



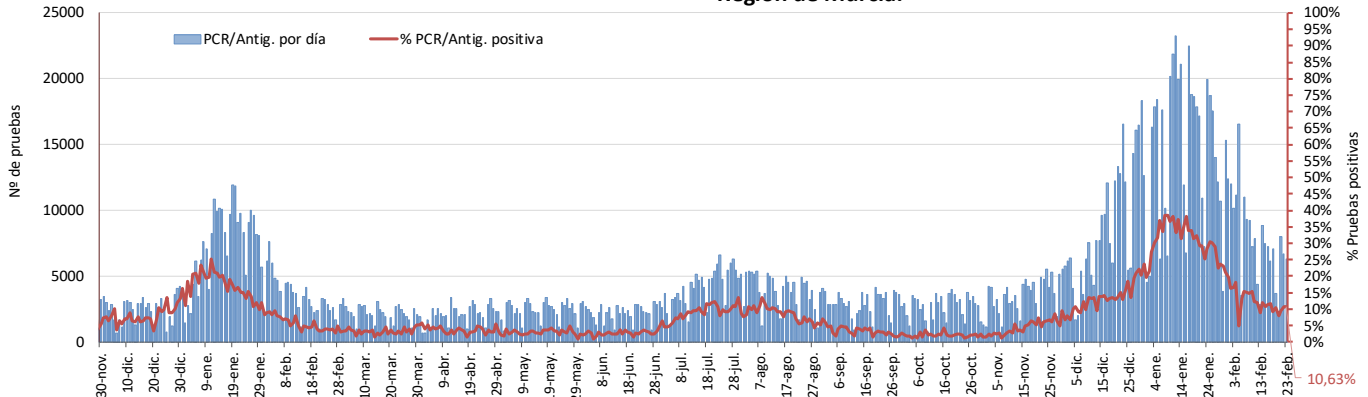
Fuente: Servicio de Epidemiología. D.G. Salud Pública y Adicciones.

**Figura 4. Nº de casos nuevos COVID-19 hospitalizados UCI diarios y acumulados últimos 7 días desde el 22 noviembre de 2021. Región de Murcia**



Fuente: Servicio de Epidemiología. D.G. Salud Pública y Adicciones.

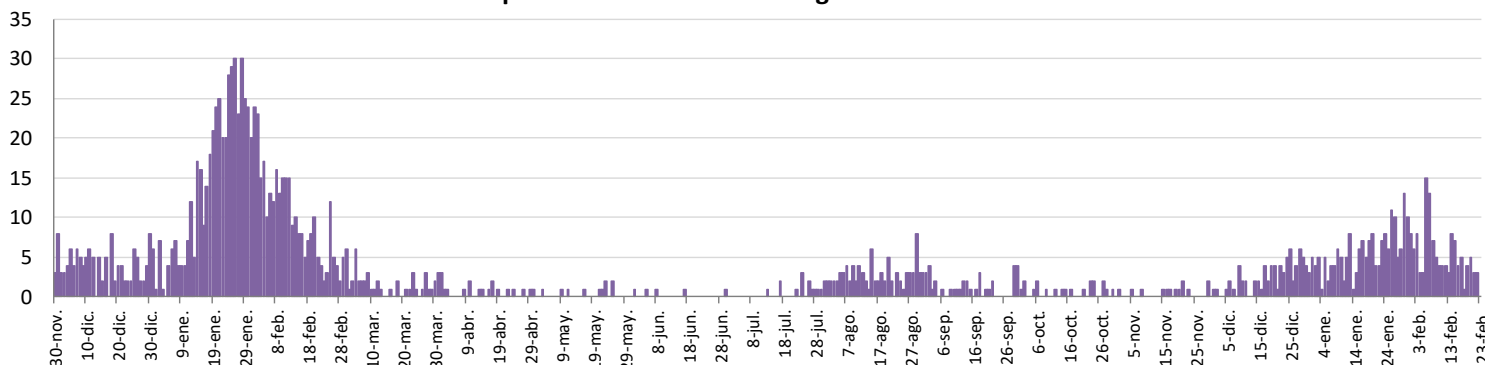
**Figura 5. Número de pruebas PCR/Antígeno diarias COVID-19 desde 1 de diciembre de 2020. Región de Murcia.**



Fuente: Servicio de Epidemiología. D.G. Salud Pública y Adicciones.



**Figura 6. Número de fallecidos COVID-19 desde 1 de diciembre de 2020 confirmados por fecha de defunción. Región de Murcia.**



Fuente: Servicio de Epidemiología. D.G. Salud Pública y Adicciones.

**Tabla 1. Casos confirmados COVID-19 desde 1 diciembre 2020 por edad. Región de Murcia**

Edad grupo	Casos PCR/Ag.+ desde 1 de diciembre 2020		Casos PCR/Ag.+ últ.14 días		Casos PCR/Ag.+ últ. 7 días	
	Casos	IA*	Casos	IA*	Casos	IA*
0-2	8244	18679,1	355	804,4	141	319,5
3-12	42100	23971,5	1681	957,2	642	365,6
13-19	32923	26712,8	1831	1485,6	726	589,1
20-29	46632	27072,6	1851	1074,6	739	429,0
30-39	49264	23571,0	1802	862,2	764	365,5
40-49	56828	22359,4	2085	820,4	843	331,7
50-64	50405	17094,1	2000	678,3	817	277,1
>=65	25727	10811,2	1391	584,5	577	242,5
<b>Región de Murcia</b>	<b>312123</b>	<b>20653,3</b>	<b>12996</b>	<b>859,9</b>	<b>5249</b>	<b>347,3</b>

Fuente: Servicio de Epidemiología. D.G. Salud Pública y Adicciones.



**Tabla 2. Casos confirmados COVID-19 desde 1 diciembre 2020 por municipio residencia.**  
**Región de Murcia**

Municipio	Población	Casos PCR/Ag.+ acum.	% Total casos	IA*	Casos PCR/Ag.+ últ.14 días		Casos PCR/Ag.+ últ. 7 días	
					Casos	IA*	Casos	IA*
Abanilla	6097	1186	0,4%	19452,2	32	524,8	14	229,6
Abarán	13022	2579	0,8%	19804,9	116	890,8	48	368,6
Águilas	35722	6329	2,0%	17717,4	420	1175,7	176	492,7
Albudeite	1375	317	0,1%	23054,5	6	436,4	3	218,2
Alcantarilla	42345	8309	2,7%	19622,2	312	736,8	114	269,2
Alcázares, Los	16590	2758	0,9%	16624,5	113	681,1	62	373,7
Aledo	1031	171	0,1%	16585,8	1	97,0	0	0,0
Alguazas	9761	1928	0,6%	19752,1	89	911,8	38	389,3
Alhama de Murcia	22160	4025	1,3%	18163,4	147	663,4	59	266,2
Archena	19428	3633	1,2%	18699,8	133	684,6	57	293,4
Beniel	11465	1873	0,6%	16336,7	78	680,3	39	340,2
Blanca	6569	1255	0,4%	19104,9	73	1111,3	36	548,0
Bullas	11553	2096	0,7%	18142,5	79	683,8	30	259,7
Calasparra	10133	1783	0,6%	17596,0	69	680,9	27	266,5
Campos del Río	2032	489	0,2%	24065,0	24	1181,1	6	295,3
Caravaca de la Cruz	25688	6575	2,1%	25595,6	221	860,3	100	389,3
Cartagena	216108	45279	14,5%	20952,0	2128	984,7	785	363,2
Cehegín	14769	2833	0,9%	19182,1	109	738,0	28	189,6
Ceutí	12007	2498	0,8%	20804,5	116	966,1	66	549,7
Cieza	35283	7524	2,4%	21324,7	444	1258,4	198	561,2
Fortuna	10289	2045	0,7%	19875,6	62	602,6	23	223,5
Fuente Álamo de Murcia	16787	3036	1,0%	18085,4	67	399,1	22	131,1
Jumilla	25994	5222	1,7%	20089,3	95	365,5	40	153,9
Librilla	5325	966	0,3%	18140,8	38	713,6	13	244,1
Lorca	95515	17667	5,7%	18496,6	598	626,1	211	220,9
Lorquí	7246	1532	0,5%	21142,7	40	552,0	16	220,8
Mazarrón	32839	4576	1,5%	13934,7	167	508,5	67	204,0
Molina de Segura	73095	13980	4,5%	19125,8	655	896,1	256	350,2
Moratalla	7804	1636	0,5%	20963,6	75	961,0	25	320,3
Mula	17021	3752	1,2%	22043,4	89	522,9	39	229,1
Murcia	459403	98697	31,6%	21483,8	4216	917,7	1725	375,5
Ojós	510	83	0,0%	16274,5	4	784,3	0	0,0
Pliego	3843	737	0,2%	19177,7	34	884,7	15	390,3
Puerto Lumbreras	15780	2557	0,8%	16204,1	171	1083,7	82	519,6
Ricote	1253	222	0,1%	17717,5	5	399,0	1	79,8
San Javier	33129	5926	1,9%	17887,7	330	996,1	142	428,6
San Pedro del Pinatar	25932	5226	1,7%	20152,7	201	775,1	84	323,9
Santomera	16270	3096	1,0%	19028,9	74	454,8	36	221,3
Torre-Pacheco	36464	7701	2,5%	21119,5	358	981,8	154	422,3
Torres de Cotillas, Las	21753	4266	1,4%	19611,1	157	721,7	63	289,6
Totana	32529	5801	1,9%	17833,3	183	562,6	86	264,4
Ulea	849	165	0,1%	19434,6	7	824,5	4	471,1
Unión, La	20538	4366	1,4%	21258,2	257	1251,3	115	559,9
Villanueva del Río Segura	3111	524	0,2%	16843,5	23	739,3	10	321,4
Yecla	34834	9084	2,9%	26078,0	204	585,6	76	218,2
Otras CCAA		5748	1,8%		176		58	
Desconocido		72	0,0%		0		0	
<b>Región de Murcia</b>	<b>1511251</b>	<b>312123</b>	<b>100,0%</b>	<b>20653,3</b>	<b>12996</b>	<b>859,9</b>	<b>5249</b>	<b>347,3</b>

\*IA: Incidencia acumulada x100.000 habitantes

Fuente: Servicio de Epidemiología, Dirección General de Salud Pública y Adicciones



**Tabla 3. Casos confirmados COVID-19 desde 1 diciembre 2020 y zona básica de pertenencia.  
Región de Murcia**

Zona Básica Salud	Población	Casos PCR/Ag.+ acum.	IA*	Casos PCR/Ag.+ últ.14 días		Casos PCR/Ag.+ últ. 7 días	
				Casos	IA*	Casos	IA*
Abanilla	6097	1146	18796,1	30	492,0	14	229,6
Abarán	13022	2502	19213,6	113	867,8	48	368,6
Águilas / Norte	21066	3632	17241,1	244	1158,3	104	493,7
Águilas / Sur	14726	2517	17092,2	172	1168,0	71	482,1
Alcantarilla / Casco	18953	3408	17981,3	147	775,6	55	290,2
Alcantarilla / Sangonera	29675	5803	19555,2	226	761,6	81	273,0
Alguazas	9761	1915	19618,9	89	911,8	37	379,1
Alhama de Murcia	22160	3936	17761,7	148	667,9	58	261,7
Archena	25151	4483	17824,3	165	656,0	67	266,4
Beniel	11465	1835	16005,2	78	680,3	40	348,9
Blanca	6569	1195	18191,5	69	1050,4	35	532,8
Bullas	11553	2060	17830,9	77	666,5	29	251,0
Calasparra	10500	1804	17181,0	66	628,6	25	238,1
Caravaca	21031	5689	27050,5	183	870,1	88	418,4
Caravaca / Barranda	4825	804	16663,2	38	787,6	11	228,0
Cartagena / Casco Antiguo	17956	3413	19007,6	197	1097,1	76	423,3
Cartagena / Este	25564	4983	19492,3	198	774,5	89	348,1
Cartagena / Isaac Peral	22885	4818	21053,1	205	895,8	86	375,8
Cartagena / Los Barreros	10505	2018	19209,9	81	771,1	33	314,1
Cartagena / Los Dolores	16511	4140	25074,2	201	1217,4	67	405,8
Cartagena / Mar Menor	17156	2757	16070,2	158	921,0	51	297,3
Cartagena / Molinos Marfagones	15823	3002	18972,4	104	657,3	32	202,2
Cartagena / Oeste	21848	4603	21068,3	198	906,3	88	402,8
Cartagena / Pozo Estrecho	12930	2407	18615,6	146	1129,2	49	379,0
Cartagena / San Antón	18881	4055	21476,6	236	1249,9	69	365,4
Cartagena / Santa Ana	19267	3078	15975,5	139	721,4	49	254,3
Cartagena / Santa Lucía	10482	2328	22209,5	102	973,1	45	429,3
Cartagena / La Manga	7008	941	13427,5	55	784,8	11	157,0
Cehegín	14402	2691	18684,9	105	729,1	28	194,4
Ceutí	12007	2436	20288,2	119	991,1	67	558,0
Cieza / Este	18629	3824	20527,1	200	1073,6	84	450,9
Cieza / Oeste	16654	3514	21100,0	234	1405,1	109	654,5
Fortuna	10289	1998	19418,8	57	554,0	20	194,4
Fuente Álamo	16787	2972	17704,2	64	381,2	22	131,1
Jumilla	25994	5012	19281,4	91	350,1	38	146,2
La Unión	20720	4325	20873,6	256	1235,5	113	545,4
Librilla	5325	933	17521,1	37	694,8	12	225,4
Lorca / Centro	18976	3482	18349,5	132	695,6	49	258,2
Lorca / La Paca	3289	624	18972,3	23	699,3	13	395,3
Lorca / San Diego	20568	5402	17599,5	156	508,2	56	182,4
Lorca / San José	25201	4447	17646,1	143	567,4	50	198,4
Lorca / Sutullena	14800	2773	18736,5	108	729,7	34	229,7
Lorca San Cristóbal**	10126						
Lorquí	7246	1495	20632,1	41	565,8	17	234,6
Los Alcázares	16590	2605	15702,2	109	657,0	62	373,7
Mazarrón	19721	2787	14132,1	96	486,8	44	223,1
Mazarrón / Puerto	14492	1758	12130,8	70	483,0	23	158,7



**Tabla 3. Casos confirmados COVID-19 desde 1 diciembre 2020 y zona básica de pertenencia. (continuación)**

Zona Básica Salud	Población	Casos PCR/Ag.+ acum.	IA*	Casos PCR/Ag.+ últ.14 días		Casos PCR/Ag.+ últ. 7 días	
				Casos	IA*	Casos	IA*
Molina / Este	28685	2996	10444,5	164	571,7	62	216,1
Molina / Norte	22282	4114	18463,3	152	682,2	55	246,8
Molina / Sur	22128	6048	27331,9	307	1387,4	126	569,4
Moratalla	7636	1572	20586,7	71	929,8	25	327,4
Mula	24271	5129	21132,2	146	601,5	60	247,2
Murcia / Algezares	13191	2752	20862,7	112	849,1	43	326,0
Murcia / Aljucer	7778	1669	21458,0	77	990,0	23	295,7
Murcia / Alquerías	14816	2895	19539,7	121	816,7	43	290,2
Murcia / Barrio de El Carmen	16854	3708	22000,7	117	694,2	50	296,7
Murcia / Beniaján	29061	5793	19933,9	207	712,3	78	268,4
Murcia / Cabezo de Torres	22100	4468	20217,2	183	828,1	94	425,3
Murcia / Campo de Cartagena	12193	1883	15443,3	46	377,3	20	164,0
Murcia / Centro	19735	3528	17876,9	156	790,5	67	339,5
Murcia / El Palmar	24266	4959	20436,0	197	811,8	78	321,4
Murcia / El Ranero	12642	2850	22543,9	136	1075,8	56	443,0
Murcia / Espinardo	26919	5355	19893,0	235	873,0	96	356,6
Murcia / Floridablanca	10772	2241	20803,9	73	677,7	27	250,6
Murcia / Infante Juan Manuel	18358	4086	22257,3	181	985,9	65	354,1
Murcia / La Alberca	19336	4042	20904,0	217	1122,3	86	444,8
Murcia / La Ñora	13351	2695	20185,8	106	793,9	38	284,6
Murcia / Llano de Brujas	13450	2657	19754,6	146	1085,5	54	401,5
Murcia / Monteagudo	14497	2614	18031,3	133	917,4	64	441,5
Murcia / Nonduermas	12942	2274	17570,7	102	788,1	53	409,5
Murcia / Puente Tocinos	16741	3982	23785,9	149	890,0	62	370,3
Murcia / San Andrés	26759	5373	20079,2	248	926,8	112	418,6
Murcia / Sangonera la Verde	12508	2609	20858,7	101	807,5	53	423,7
Murcia / Santa María de Gracia	12355	2989	24192,6	149	1206,0	57	461,4
Murcia / Santiago El Mayor	27707	5000	18046,0	223	804,9	86	310,4
Murcia / Santiago y Zairaiche**	16990						
Murcia / Vista Alegre	15847	6539	19913,5	313	953,2	118	359,4
Murcia / Vistabella	14978	3417	22813,5	115	767,8	45	300,4
Murcia / Zarandona	6974	1414	20275,3	62	889,0	22	315,5
Puerto Lumbreras	18265	2909	15926,6	177	969,1	83	454,4
San Javier	30865	5225	16928,6	307	994,7	136	440,6
San Pedro del Pinatar	25932	5023	19369,9	194	748,1	83	320,1
Santomera	16270	3030	18623,2	73	448,7	35	215,1
Torre Pacheco / Este	19182	4069	21212,6	203	1058,3	82	427,5
Torre Pacheco / Oeste	17282	3438	19893,5	153	885,3	69	399,3
Torres de Cotillas	21753	4072	18719,3	144	662,0	56	257,4
Totana / Norte	19232	3478	18084,4	91	473,2	43	223,6
Totana / Sur	14328	2293	16003,6	90	628,1	42	293,1
Yecla / Este	18918	4926	26038,7	92	486,3	35	185,0
Yecla / Oeste	15916	4031	25326,7	111	697,4	40	251,3
Otras CCAA		5748		176		58	
Desconocido		13880		534		220	
<b>Región de Murcia</b>	<b>1511251</b>	<b>312123</b>	<b>20653,3</b>	<b>12996</b>	<b>859,9</b>	<b>5249</b>	<b>347,3</b>

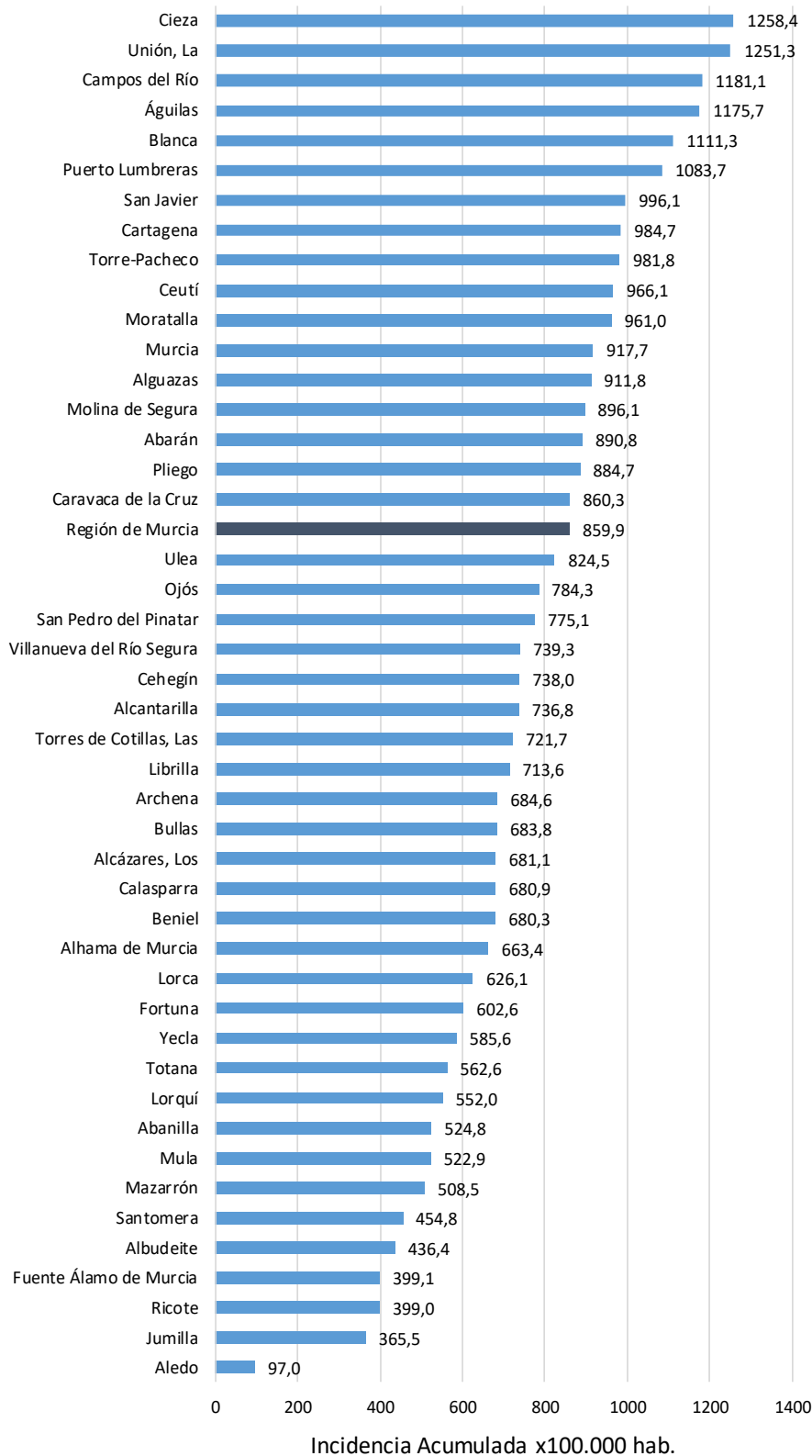
\*IA: Incidencia acumulada x100.000 hab.

\*\* Los casos pertenecen a Murcia/Vista Alegre o Lorca/San Diego

Fuente: Servicio de Epidemiología, Dirección General de Salud Pública y Adicciones



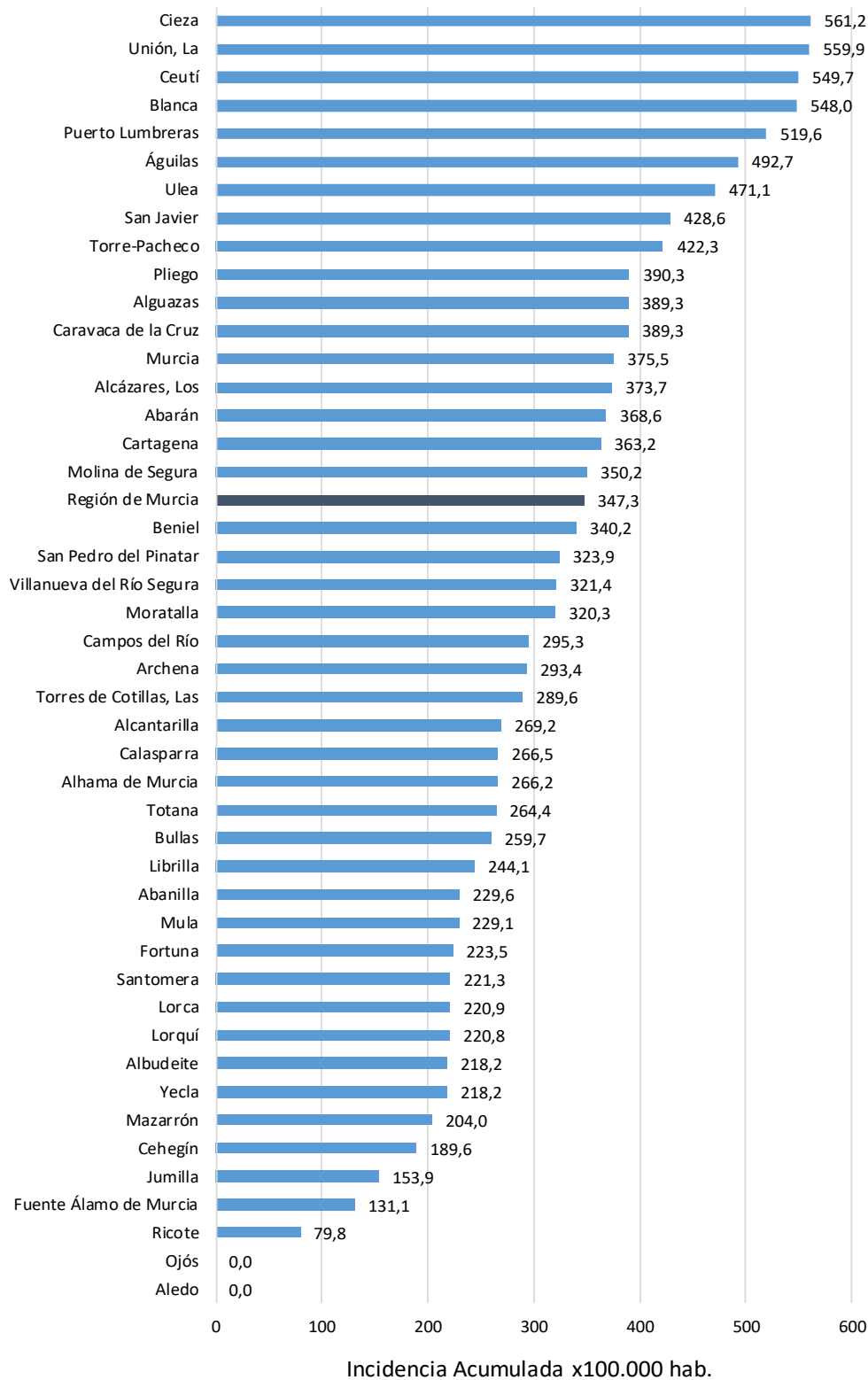
Figura 7. Incidencia acumulada x100.000 habitantes  
últimos 14 días según municipio de residencia.  
Región de Murcia



Fuente: Servicio de Epidemiología, Dirección General de Salud Pública y Adicciones



Figura 8. Incidencia acumulada x100.000 habitantes  
últimos 7 días según municipio de residencia.  
Región de Murcia

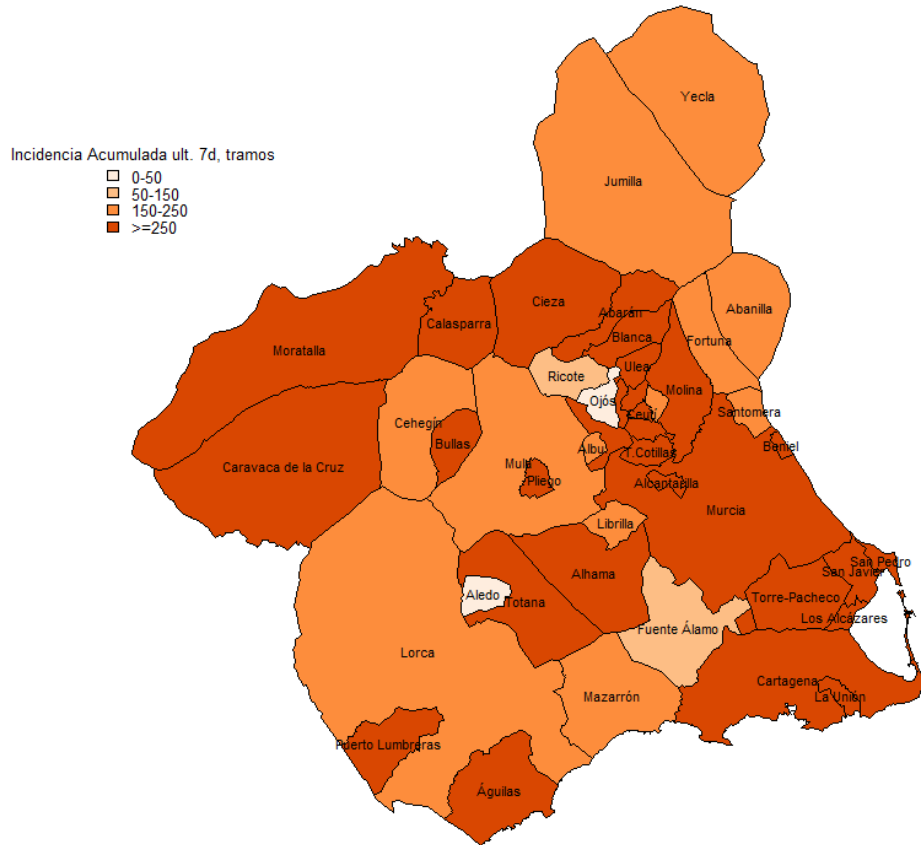


Fuente: Servicio de Epidemiología, Dirección General de Salud Pública y Adicciones



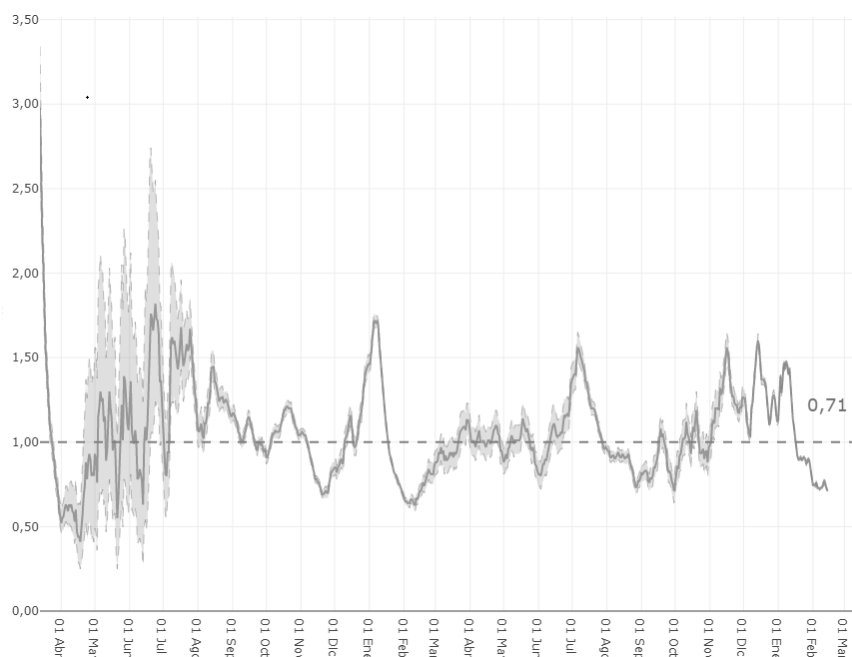


**Mapa 1. Incidencia acumulada/100 000 hab. COVID-19 últimos 7 días por municipio de residencia. Región de Murcia**



Fuente: Servicio de Epidemiología, Dirección General de Salud Pública y Adicciones

**Figura 9. Número reproductivo básico instantáneo (Rt). Región de Murcia**



Fuente: RENAVE, Ministerio de Sanidad